

# Вопросы на проверочную работу

## Вариант 1

- Функции черепа
- Непарные роднички
- Кости мозгового черепа
- Скелет носового отдела

## Вариант 2

- Нормы черепа
- Парные роднички
- Кости лицевого черепа
- Скелет глазницы

**Анатомо-физиологические  
особенности скелета  
туловища**

# Структурные образования скелета туловища

- Позвоночный столб
- Кости грудины
- Ребра

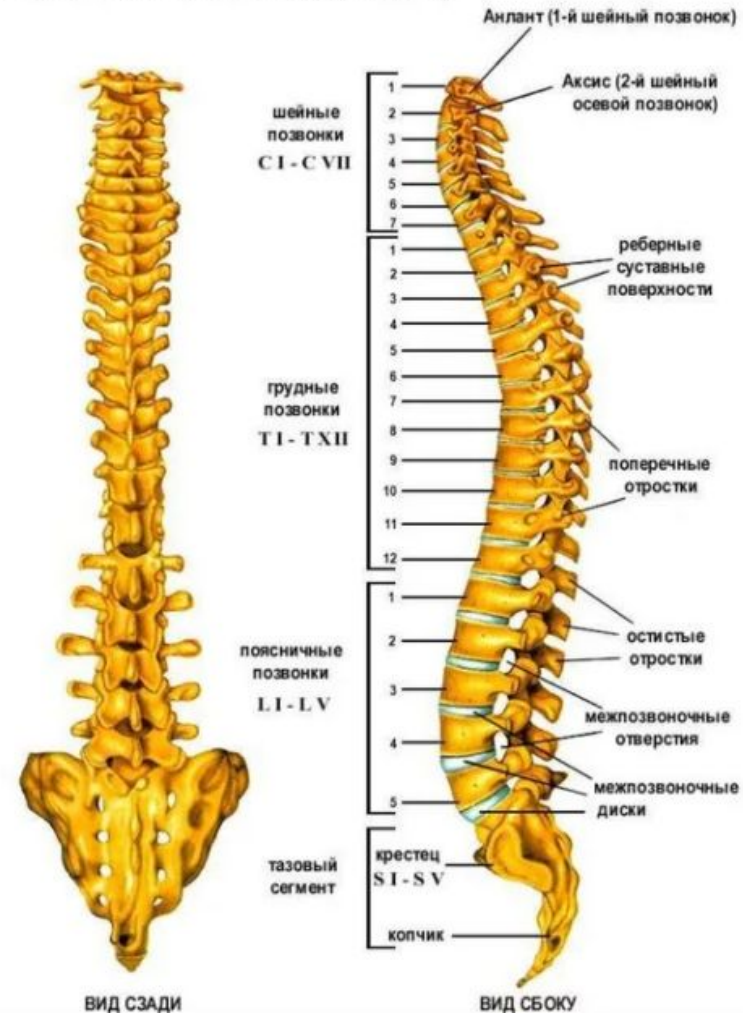
# Позвоночник

## Отделы позвоночного столба

1. шейный отдел (7 позвонков)
2. грудной отдел (12)
3. поясничный отдел (5)
4. крестцовый отдел (5)
5. копчиковый отдел (4-5)



## ПОЗВОНОЧНИК (ПОЗВОНОЧНЫЙ СТОЛБ)



# Шейный отдел



# Грудной отдел



# Поясничный отдел



# Крестцовый отдел



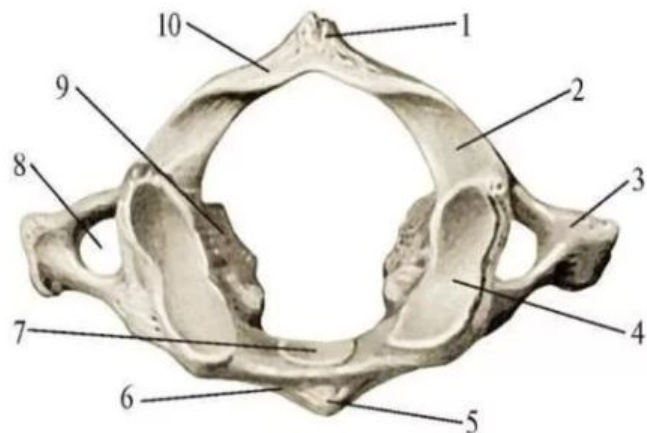


# Копчиковый отдел



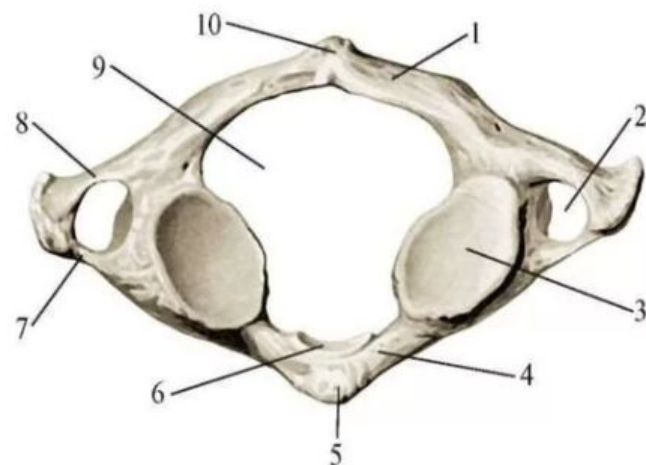
# Атлант

**Атлант - atlas, вид сверху**



- 1 - задний бугорок
- 2 - борозда позвоночной артерии
- 3 - поперечный отросток
- 4 - верхняя суставная поверхность
- 5 - передний бугорок
- 6 - передняя дуга атланта
- 7 - ямка зуба
- 8 - поперечное отверстие
- 9 - латеральная масса
- 10 - задняя дуга атланта

**Атлант - atlas, вид снизу**



- 1 - задняя дуга атланта
- 2 - поперечное отверстие
- 3 - нижняя суставная поверхность
- 4 - передняя дуга атланта
- 5 - передний бугорок
- 6 - ямка зуба
- 7 - реберный отросток
- 8 - поперечный отросток
- 9 - позвоночное отверстие
- 10 - задний бугорок

# Осевой позвонок

II шейный позвонок

**А — вид спереди;**

**Б — вид слева:**

1 — зуб осевого позвонка;

2 — верхний суставной отросток;

3 — поперечный отросток;

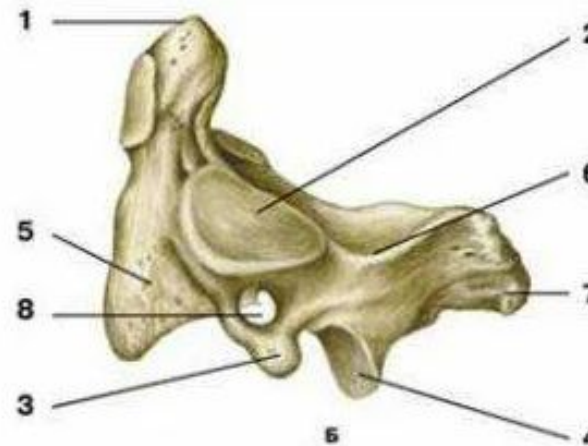
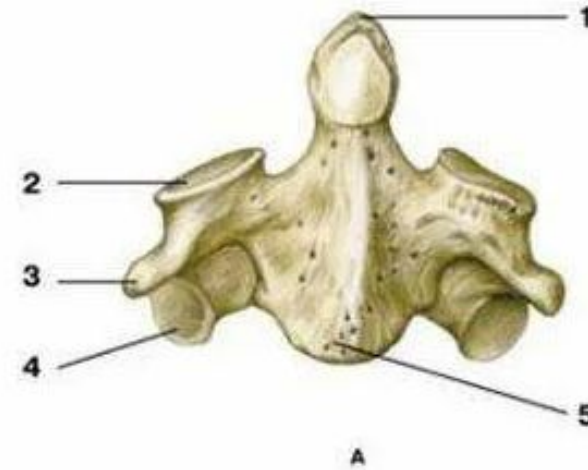
4 — нижний суставной отросток;

5 — тело позвонка;

6 — дуга позвонка;

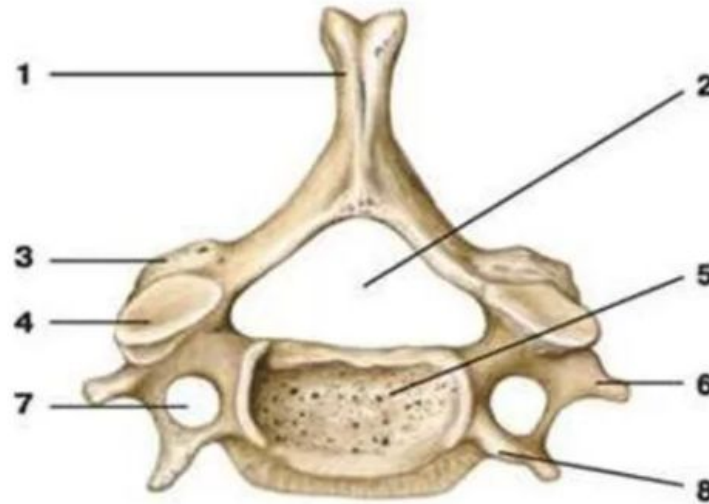
7 — остистый отросток;

8 — отверстие поперечного отростка



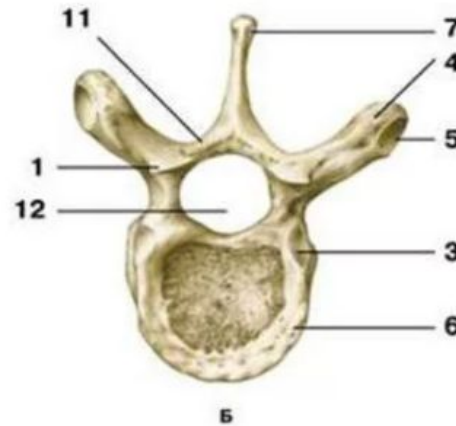
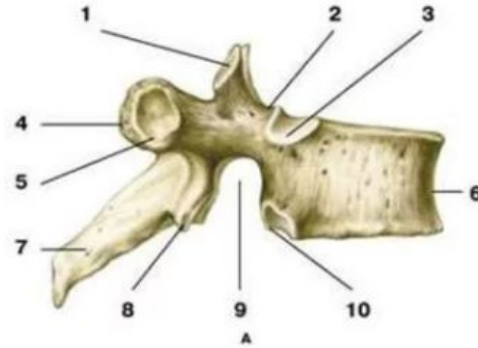
# Шейный позвонок

- 1 — остистый отросток;
- 2 — позвоночное отверстие;
- 3 - нижний суставной отросток;
- 4 - верхний суставной отросток;
- 5 — тело позвонка;
- 6 — поперечный отросток;
- 7 - отверстие поперечного отростка;
- 8 — реберный отросток



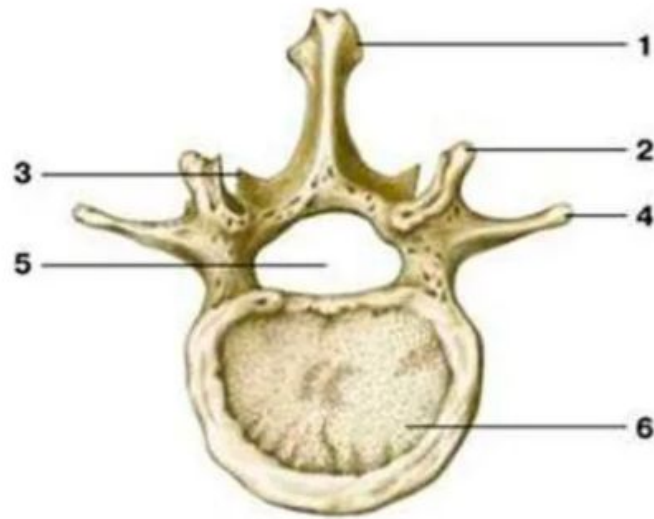
# Грудной позвонок

- 1 — верхний суставной отросток;
- 2 — верхняя позвоночная вырезка;
- 3 — верхняя реберная ямка;
- 4 — поперечный отросток;
- 5 - реберная ямка поперечного отростка;
- 6 — тело позвонка;
- 7 — остистый отросток;
- 8 — нижний суставной отросток;
- 9 — нижняя позвоночная вырезка;
- 10 — нижняя реберная ямка;
- 11 — дуга позвонка;
- 12 — позвоночное отверстие

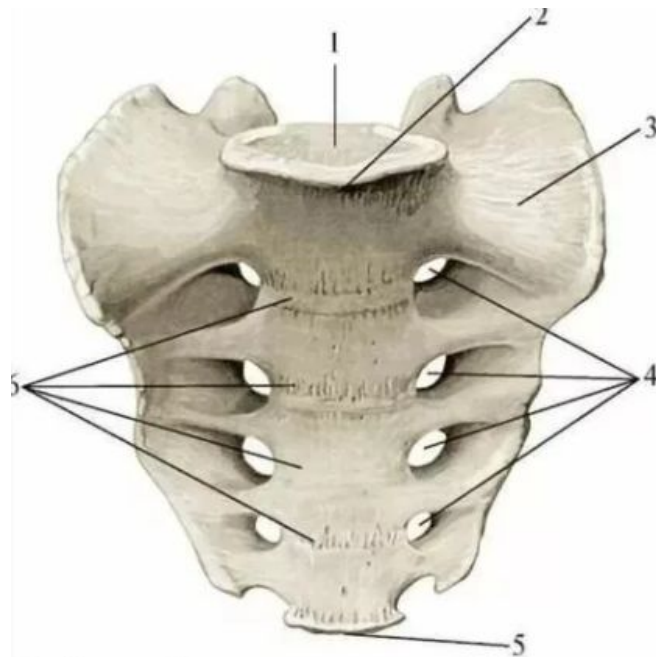


# Поясничный позвонок

- 1 — остистый отросток;
- 2 — верхний суставной отросток;
- 3 - нижний суставной отросток;
- 4 — поперечный отросток;
- 5 — позвоночное отверстие;
- 6 — тело позвонка

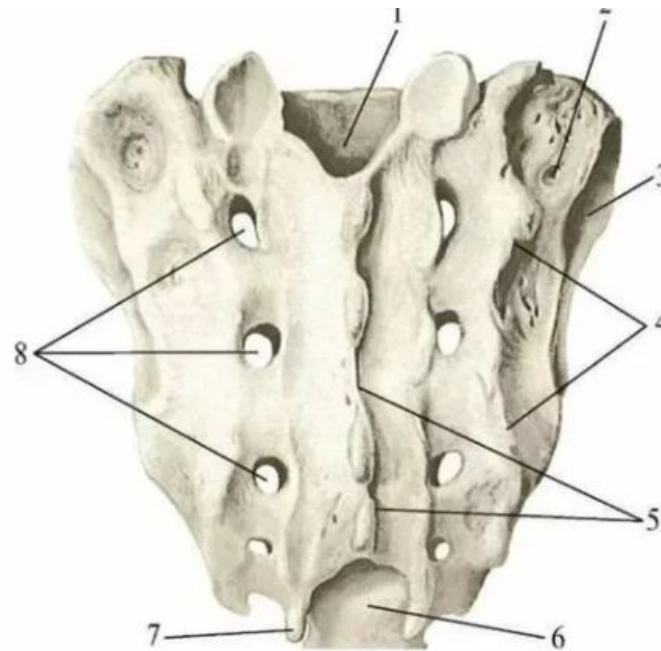


# Крестец



## **Вид спереди:**

- 1 - основание крестца
- 2 - мыс
- 3 - латеральная часть
- 4 - передние крестцовые отверстия
- 5 - верхушка крестца
- 6 - поперечные линии



## **Вид сзади:**

- 1 - крестцовый канал
- 2 - крестцовая бугристость
- 3 - ушковидная поверхность
- 4 - латеральный крестцовый гребень
- 5 - срединный крестцовый гребень
- 6 - крестцовая щель
- 7 - крестцовый рог
- 8 - задние крестцовые отверстия

# Копчик

**А — вид спереди;**

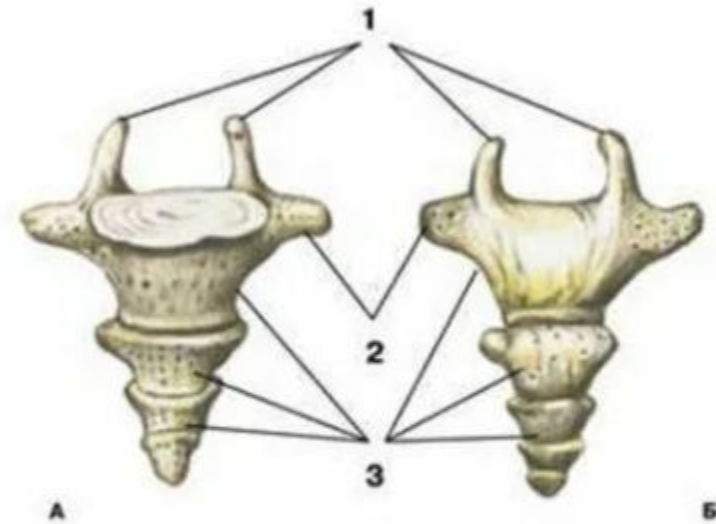
**Б — вид сзади:**

1 — копчиковые рога;

2 — выросты тела

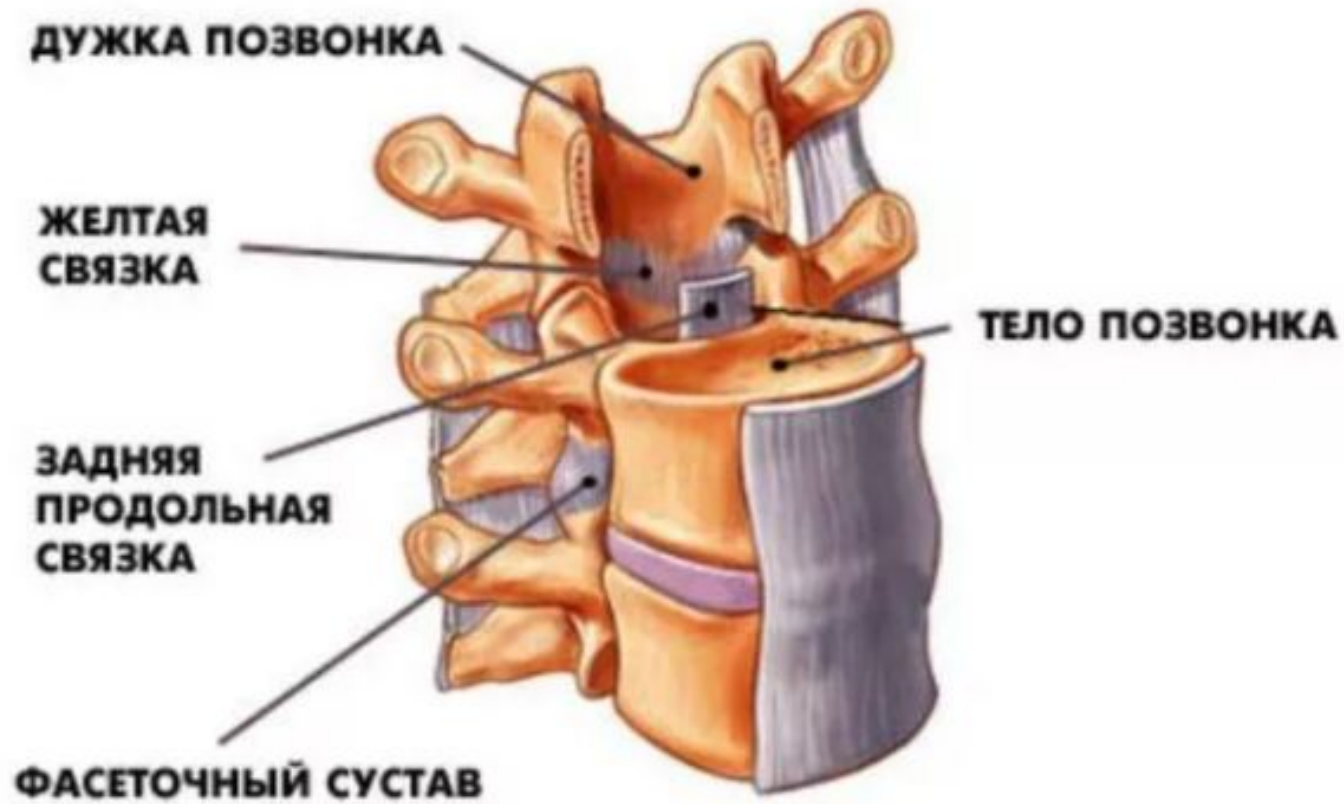
1 копчикового позвонка;

3 — копчиковые позвонки



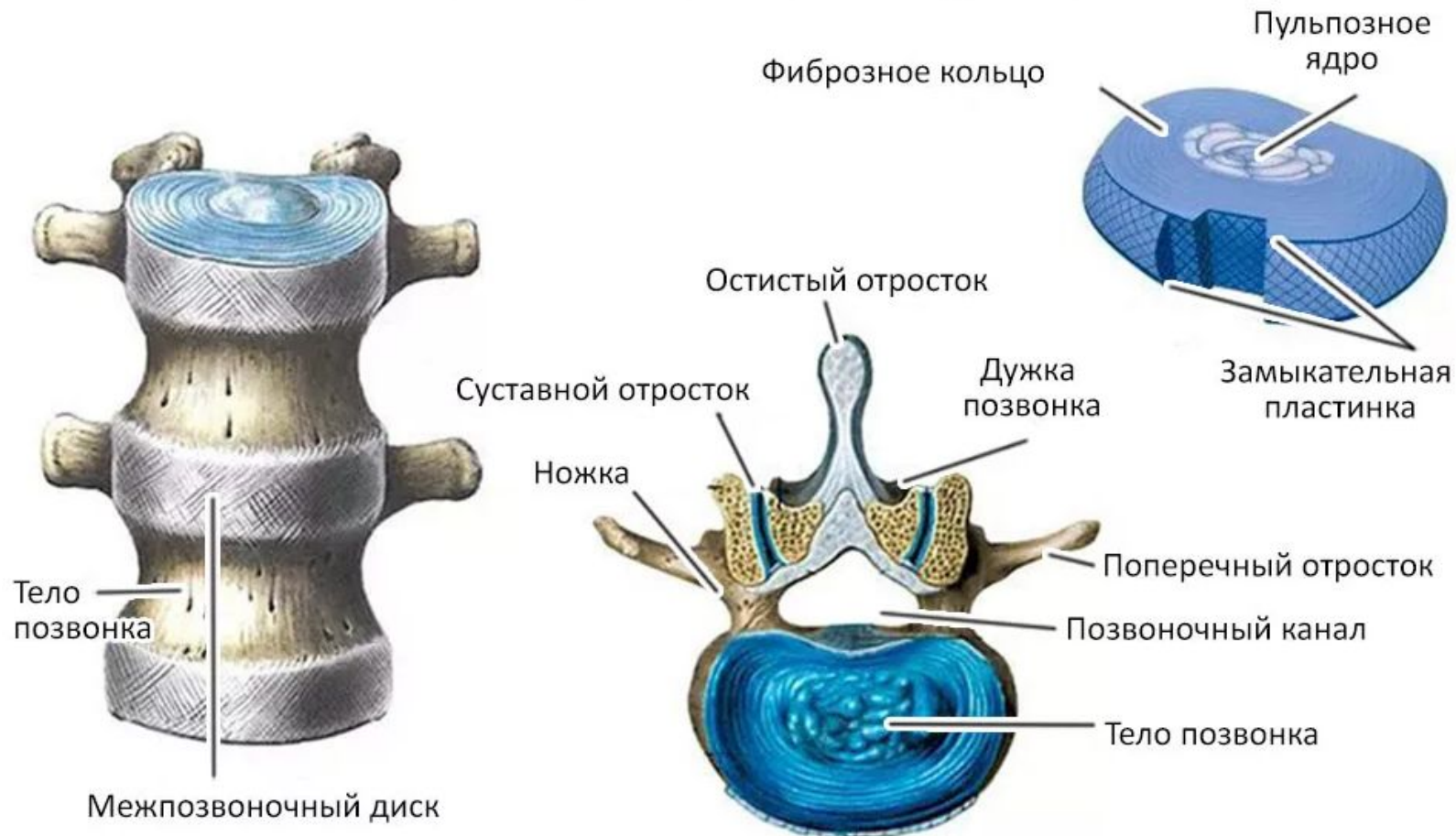


# Соединение позвонков



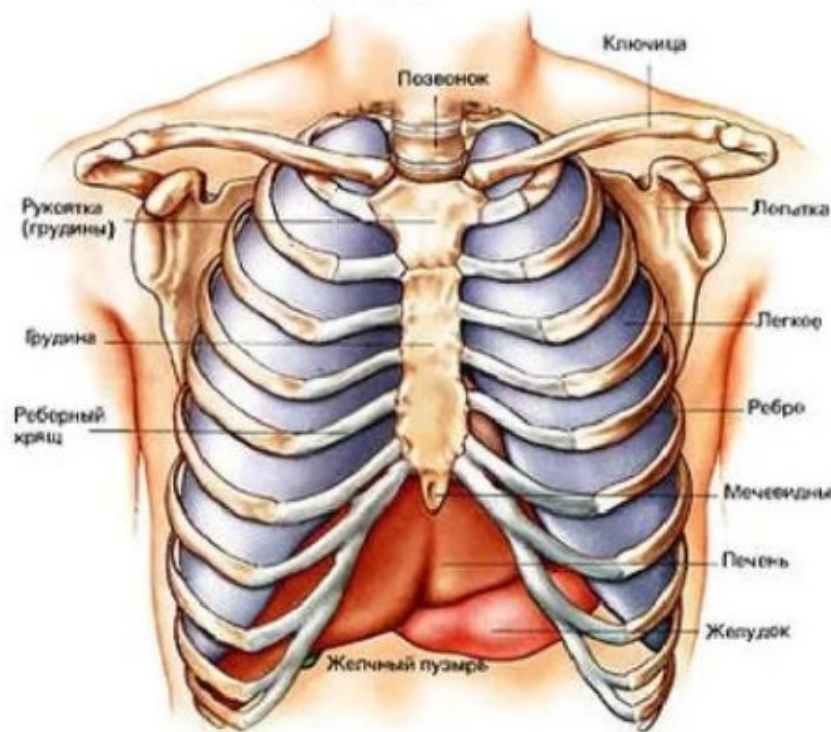
# Соединение позвонков

## Строение межпозвоночных дисков

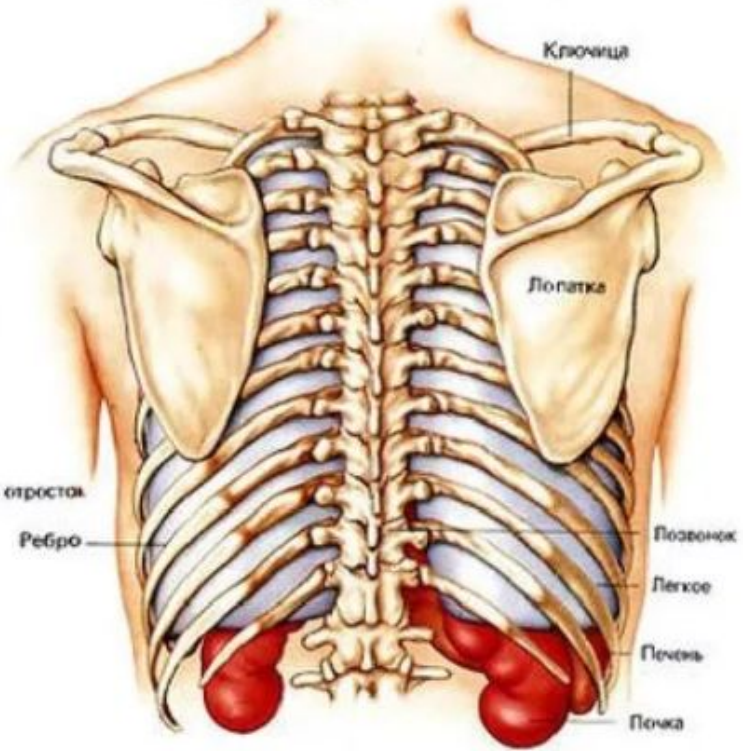


# Грудная клетка

Грудная (реберная) клетка:  
вид спереди

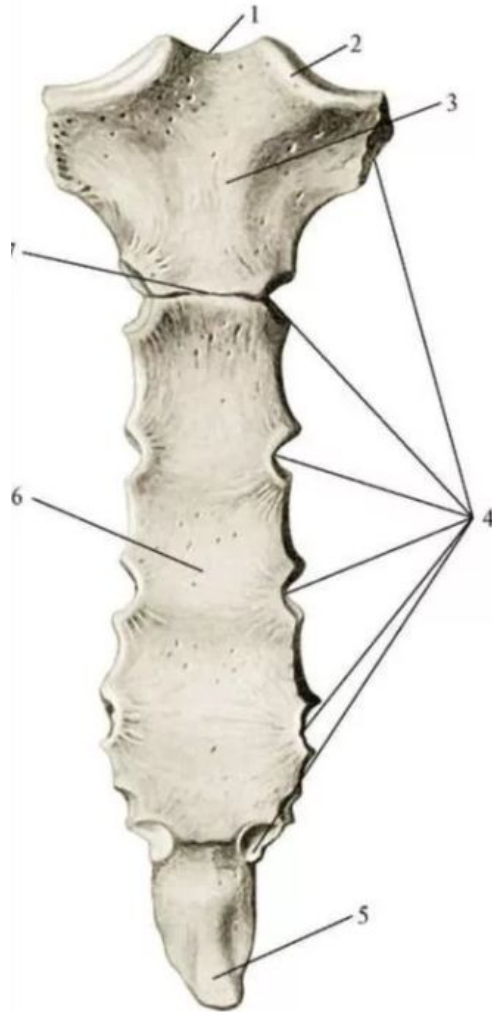


Грудная (реберная) клетка:  
вид сзади



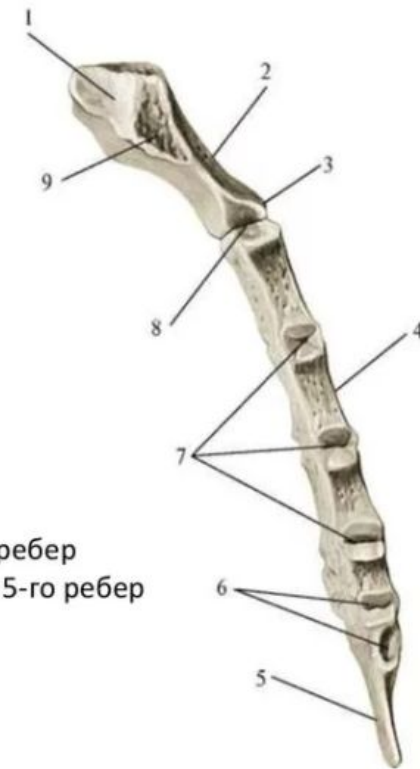
# Строение грудины

## Грудина - Sternum



### Грудина. Вид спереди

- 1 - яремная вырезка
- 2 - ключичная вырезка
- 3- рукоятка грудины
- 4 - реберные вырезки
- 5 - мечевидный отросток
- 6 - тело грудины
- 7 - угол грудины



### Грудина. Вид сбоку (справа)

- 1 - ключичная вырезка
- 2 - рукоятка грудины
- 3 - угол грудины
- 4 - тело грудины
- 5 - мечевидный отросток
- 6 - реберные вырезки 6-го и 7-го ребер
- 7 - реберные вырезки 3-го, 4-го и 5-го ребер
- 8 - реберная вырезка 2-го ребра
- 9 - реберная вырезка 1-го ребра

# Строение ребра

## Шейка

Соединяет головку и тело ребра

## Головка

Сочленяется с соответствующим грудным позвонком/позвонками

## Бугорок

Сочленяется с поперечным отростком грудного позвонка с тем же номером

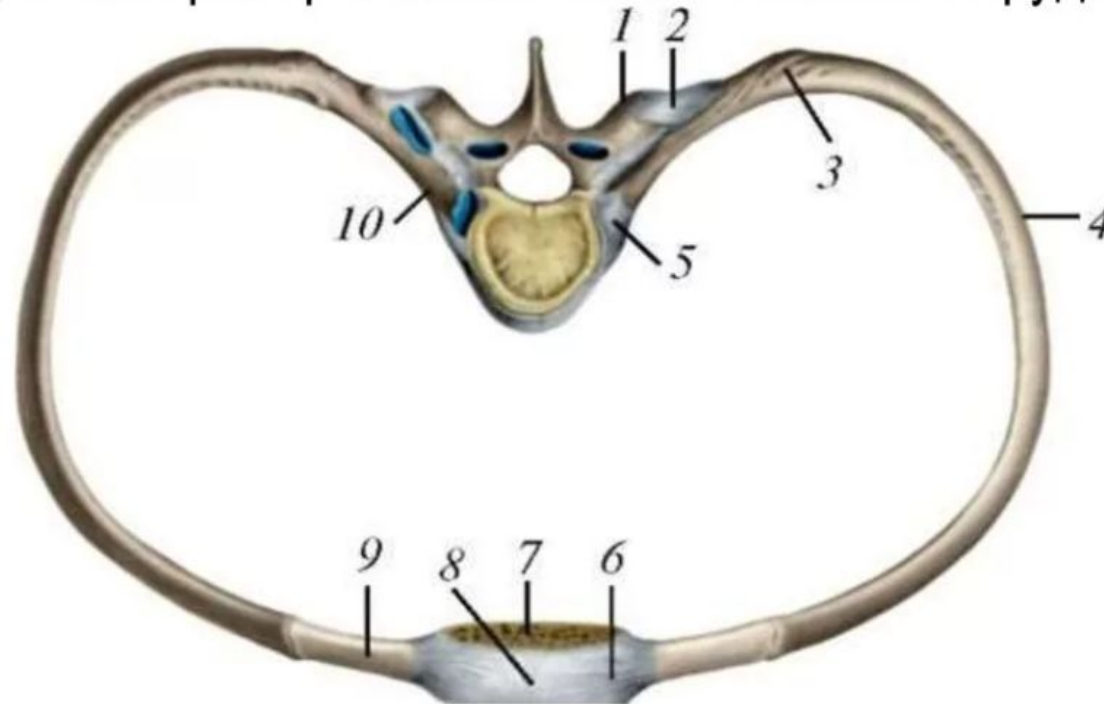
## Тело

Внутренняя поверхность тела вогнута и имеет канавку, которая защищает нервы и сосуды, идущие вдоль ребра



# Прикрепление ребер к грудины и позвоночнику

Соединения ребер с позвоночным столбом и грудиной



1 - поперечный отросток

2 - реберно-поперечный сустав

3 - угол ребра

4 - тело ребра

5 - суставная капсула сустава головки ребра

6 - лучистые грудино-реберные связки

7 - тело грудины

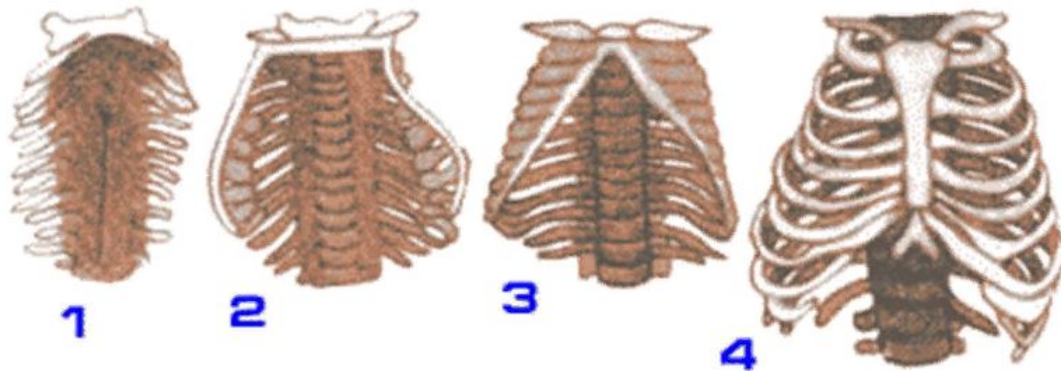
8 - мембрана грудины

9 - хрящ ребра

10 - шейка ребра

# Возрастные особенности грудной клетки

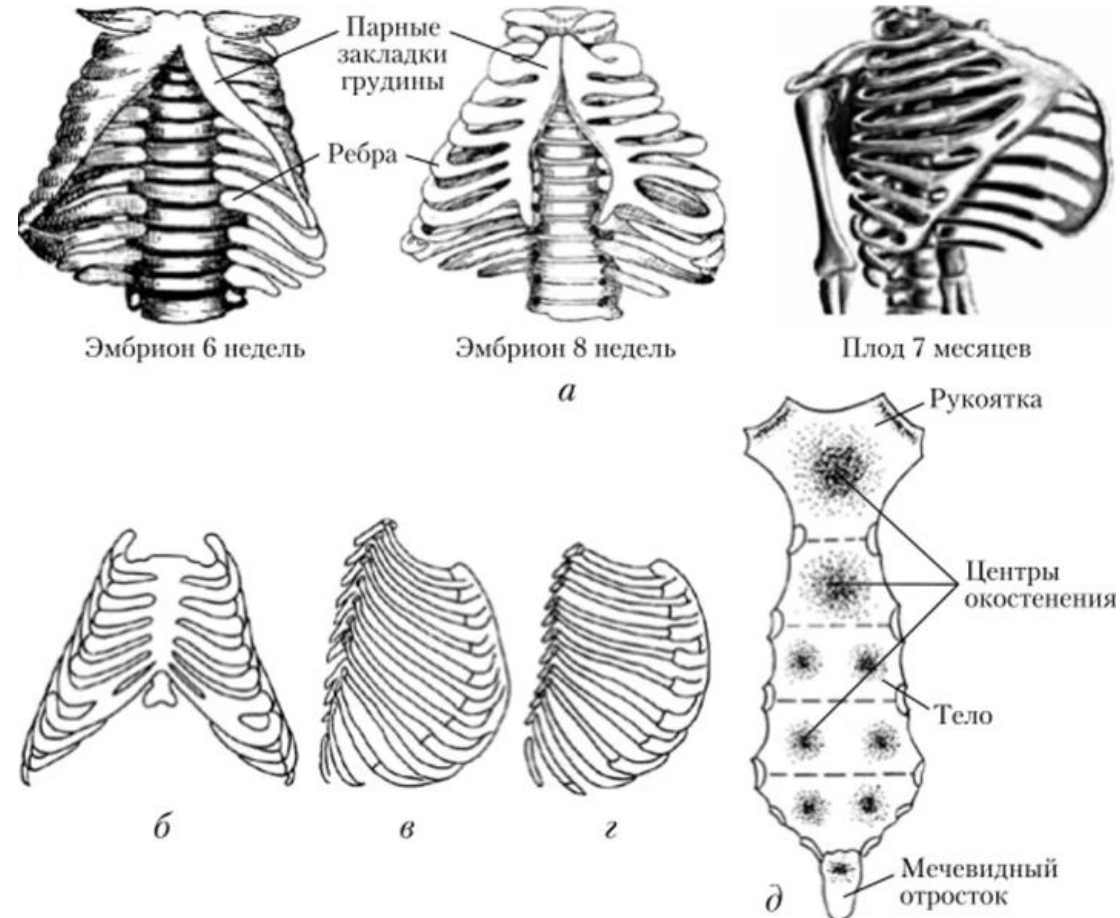
Развитие грудной клетки



- 1 - хрящевая грудная клетка 4-недельного зародыша.
- 2 - грудная клетка 5-недельного зародыша.
- 3 - грудная клетка 6-недельного зародыша.
- 4 - грудная клетка новорожденного.

- Горизонтальное расположение ребер
- Малый резерв дыхания
- Наиболее интенсивный рост в первые 2 года

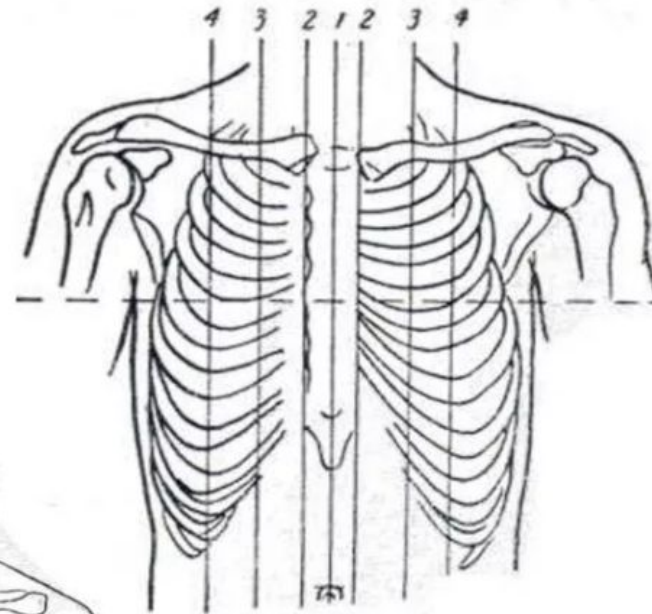
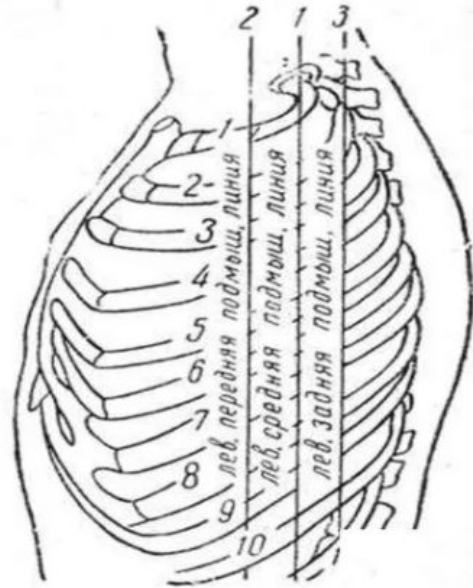
# Возрастные особенности грудной клетки



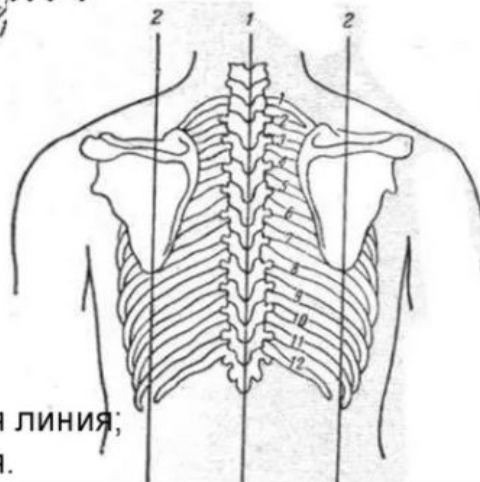


# Ориентировочные линии тела

## Условные линии

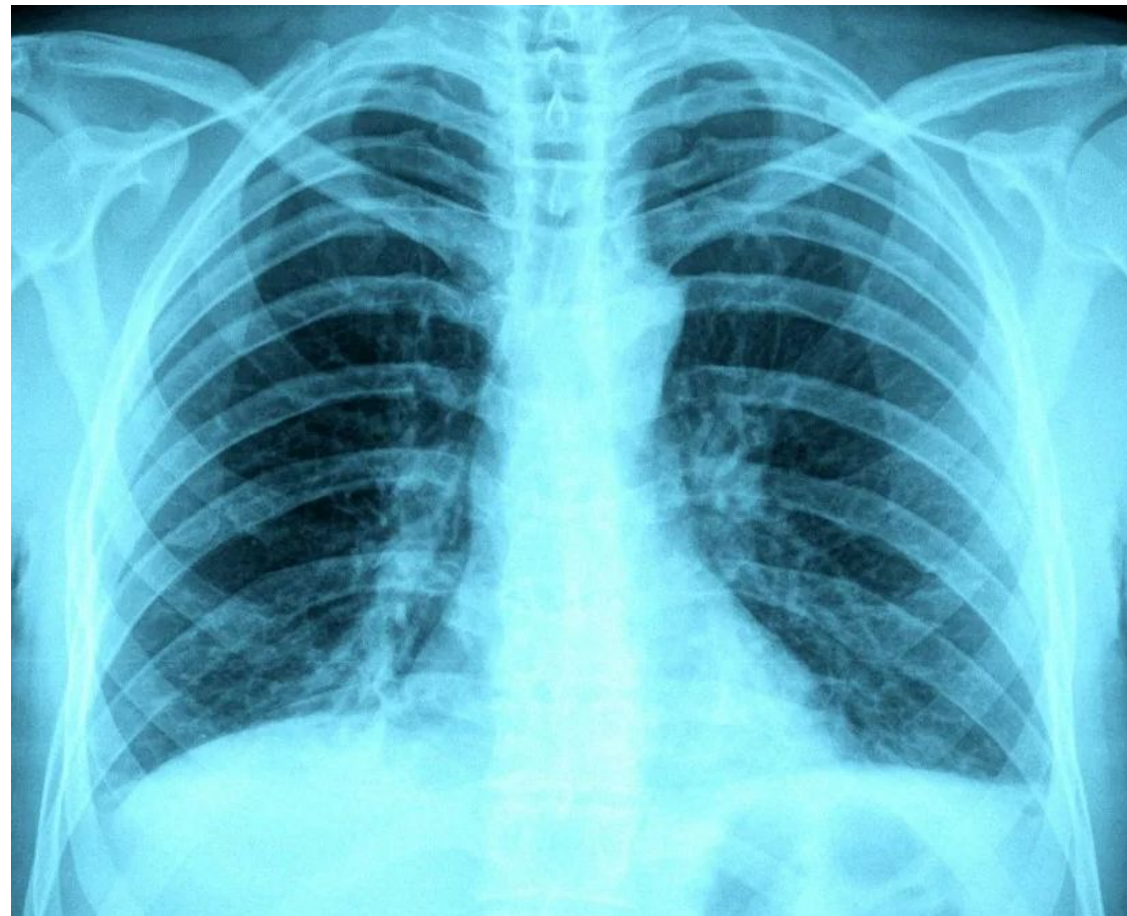
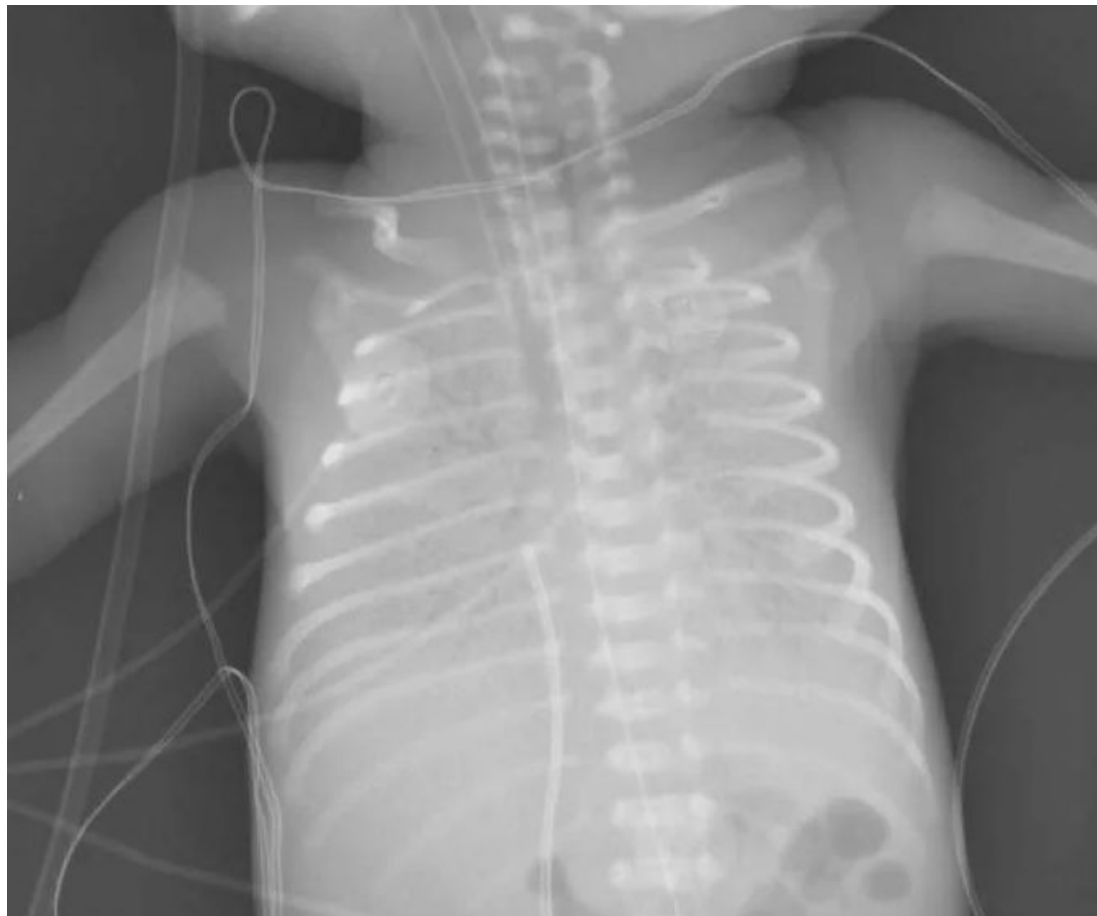


- 1 - передняя срединная линия;
- 2 - грудинная линия;
- 3 - пригрудинная линия;
- 4 - срединноключичная линия.



- 1 - задняя срединная линия;
- 2 - лопаточная линия.

# Рентген



# Остеопороз

