

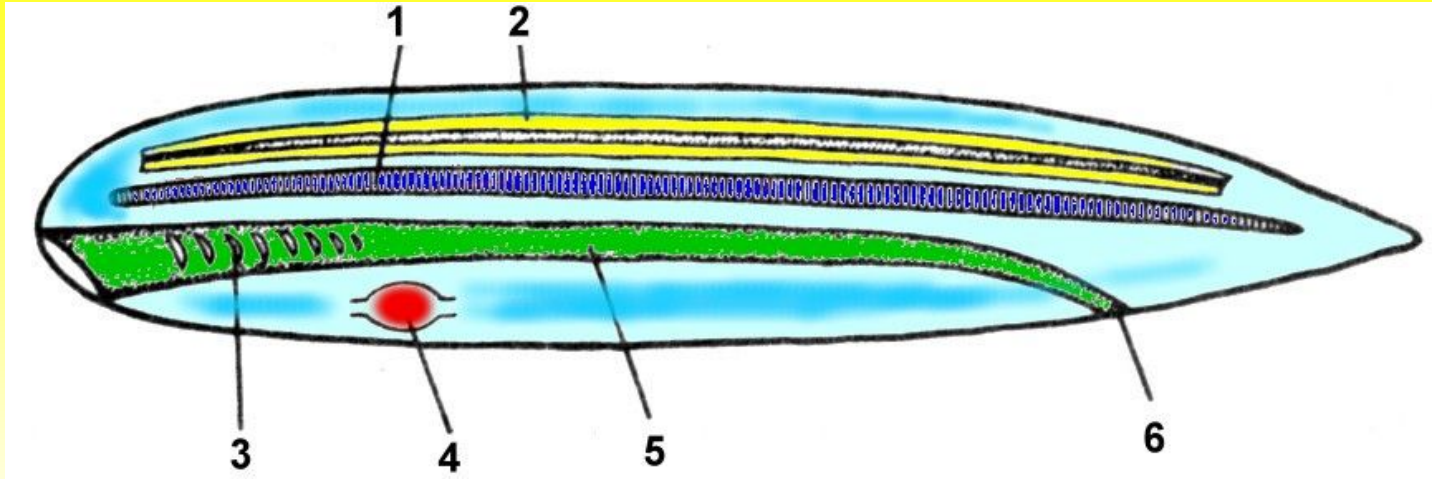
Тема:

Тип Хордовые (Chordata)

Подтип Бесчерепные (Acrania)

Класс Головохордовые  
(Cephalochordata)

## Общая характеристика типа



Характерными особенностями общего плана строения хордовых животных являются:

*вторичноротость*;

расположение пищеварительной системы под осевым скелетом (*хордой или позвоночником*);

*жаберные щели в глотке* сохраняются в течение всей жизни или на одной из стадий эмбрионального развития;

*нервная трубка* всегда располагается над хордой;

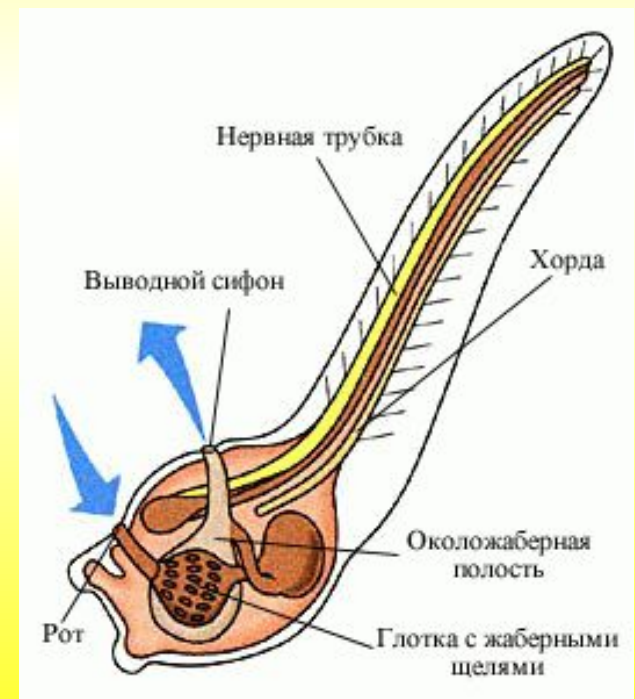
*сердце* — на брюшной стороне и прокачивает кровь по брюшному сосуду к голове.

## Общая характеристика типа

В настоящее время известно около 42 000 видов этих животных, обитающих как в водной среде, так и на суше.

Тип Хордовые включает:

*подтип Личиночордовые (Urochordata);*



## Общая характеристика типа

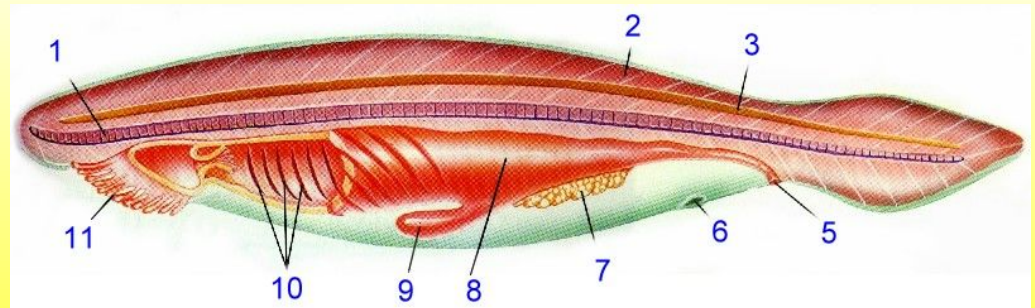
В настоящее время известно около 42 000 видов этих животных, обитающих как в водной среде, так и на суше.

Тип Хордовые включает:

*подтип Личиночордовые (Urochordata);*

*подтип Бесчерепные (Acrania):*

класс Головохордовые;





## Общая характеристика типа

В настоящее время известно около 42 000 видов этих животных, обитающих как в водной среде, так и на суше.

Тип Хордовые включает:

*подтип Личиночордовые (Urochordata);*

*подтип Бесчерепные (Acrania):*

класс Головохордовые;

*подтип Позвоночные (Vertebrata):*

класс Круглоротые,

класс Хрящевые рыбы,

класс Костные рыбы,

класс Земноводные,

класс Пресмыкающиеся,

класс Птицы,

класс Млекопитающие.



## Общая характеристика типа



**Покровы.** Кожа представлена эпидермисом и дермой. Эпидермис может быть представлен однослойным и многослойным эпителием, дерма — волокнистая соединительная ткань.

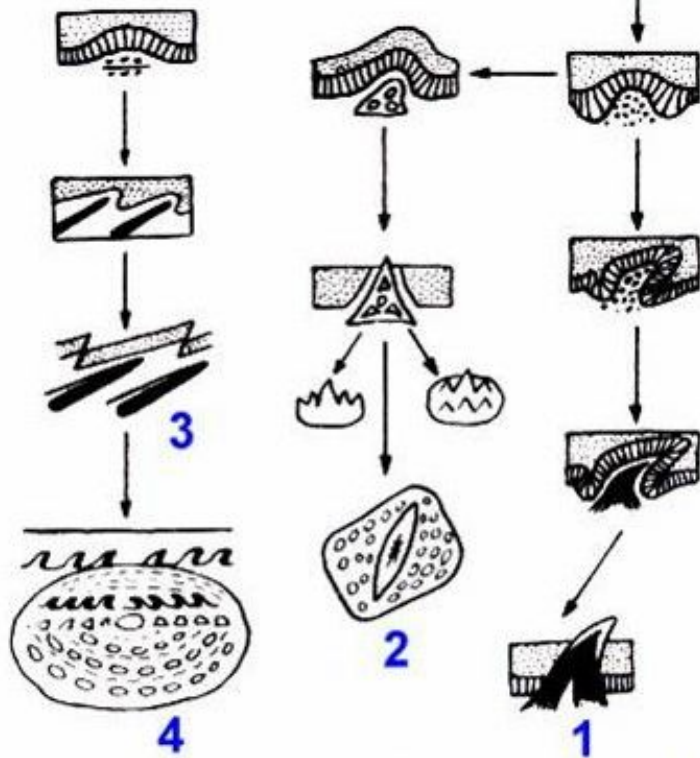
Чешуя анамний – (рыб) мезодермального происхождения;

роговые образования в коже амниот – чешуи, перья, волосы, ногти, когти и другие роговые образования — производные эпидермиса.

# Общая характеристика типа

## Анамнии

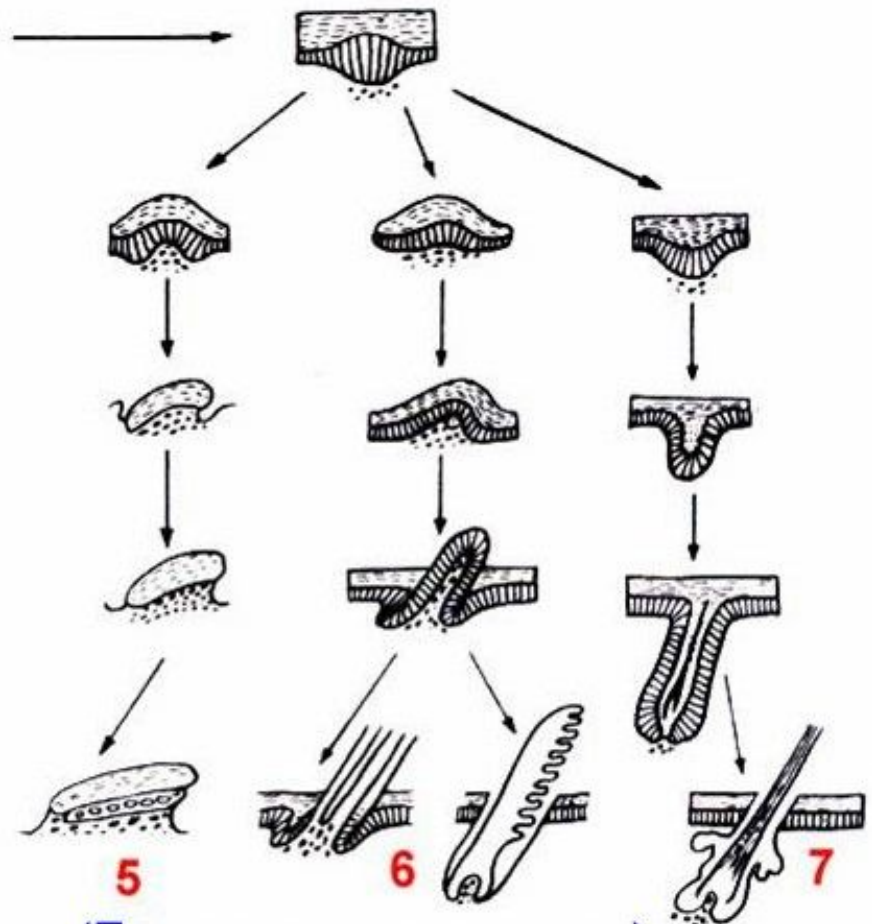
- 1 - плакоидная чешуя
- 2 - костные бляшки осетровых
- 3 - циклоидная чешуя костистых
- 4 - ганоидная чешуя



(Мезодермального происхождения)

## Амниоты

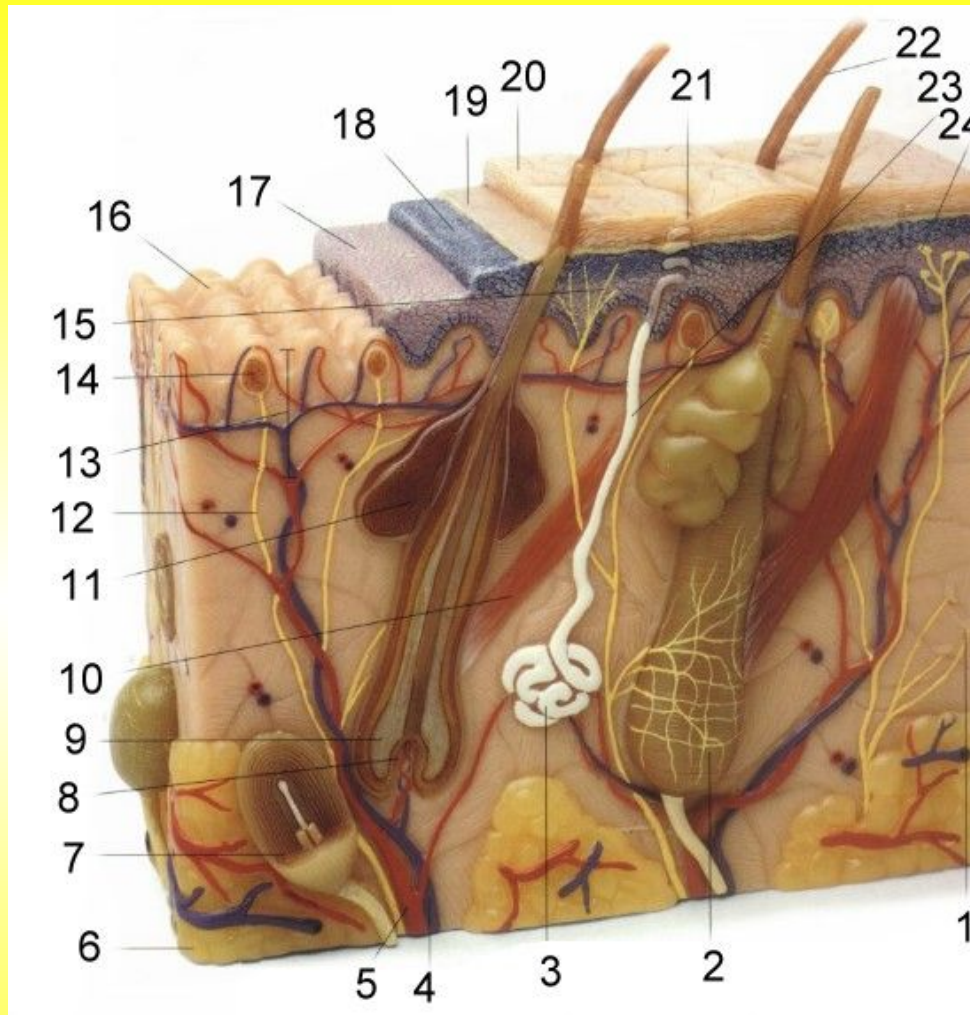
- 5 - роговая чешуя рептилий и птиц
- 6 - перья птиц
- 7 - волосы млекопитающих



(Производные эпидермиса)



## Общая характеристика типа



В коже образуются различные железы: образующие слизь, сальные, потовые, пахучие, молочные. **Железы почти всегда эпидермального происхождения.**



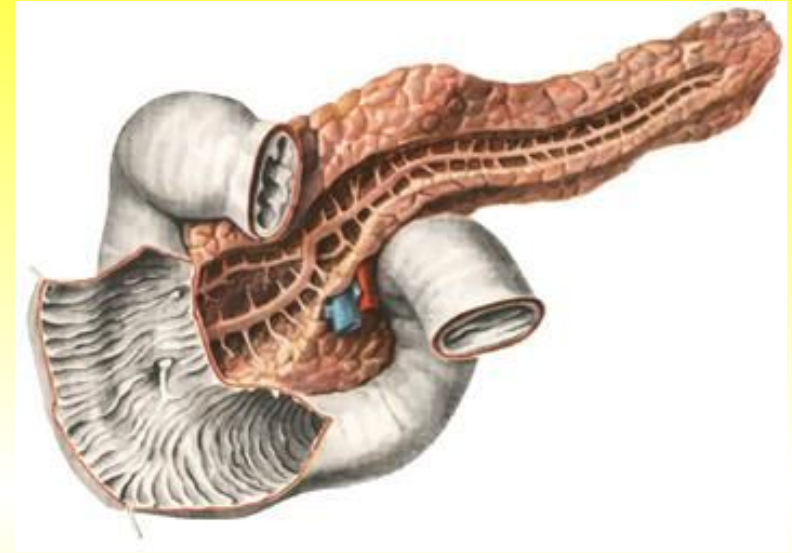
## Общая характеристика типа



**Опорно-двигательная система.** Скелет внутренний, представлен хордой, у позвоночных хорда замещается позвоночником.

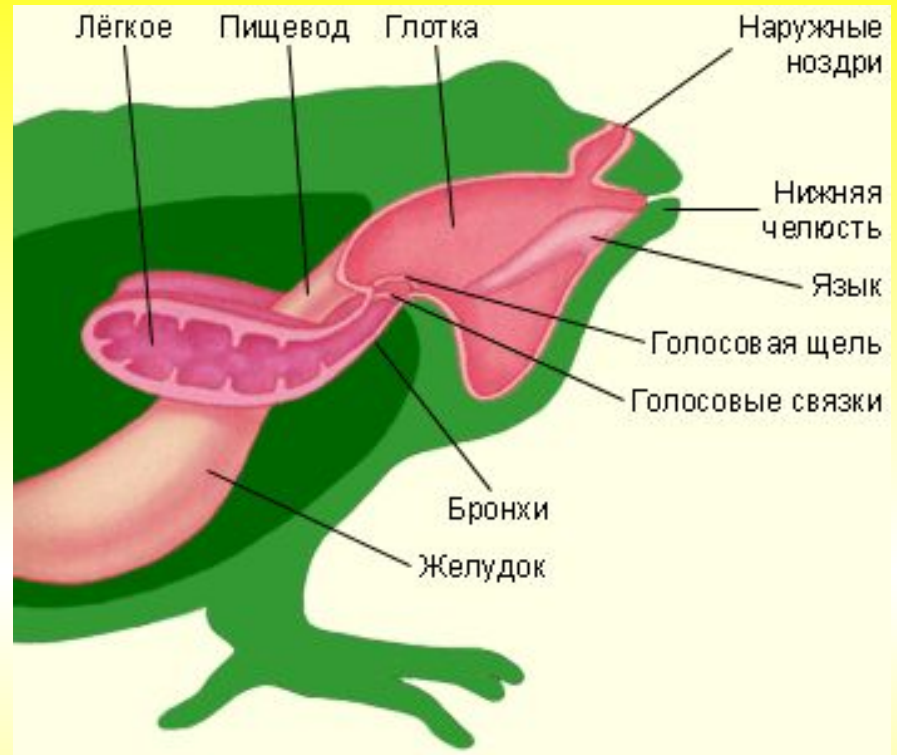
**Для позвоночных животных характерно развитие двух пар конечностей.** Мышечная система представлена гладкой и поперечно-полосатой мускулатурой.

## Общая характеристика типа



**Пищеварительная система.** У головохордовых в виде прямой трубки, слабо развиты пищеварительные железы. У позвоночных хорошо развиваются железы, лежащие за пределами пищеварительного тракта — поджелудочная железа и печень. Пищеварительный канал дифференцируется на ротовую полость, глотку, пищевод, желудок и кишечник.

## Общая характеристика типа

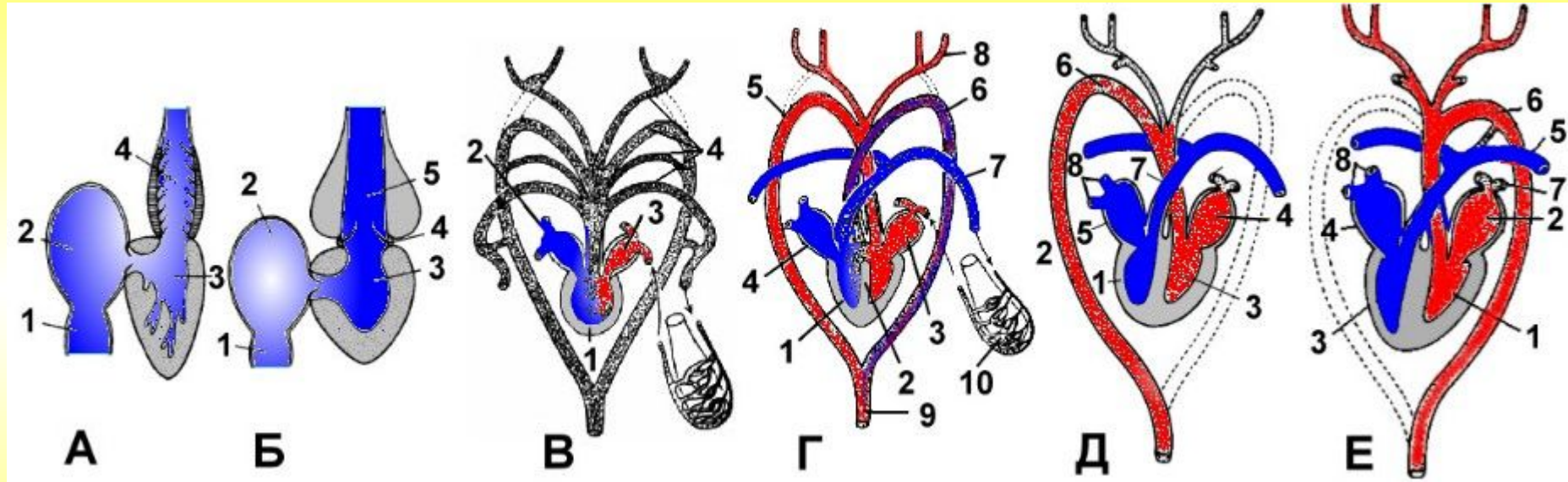


**Дыхательная система** образована жабрами у низших хордовых, легкими — у взрослых амфибий и наземных позвоночных, часть газообмена у хордовых животных происходит через кожу.

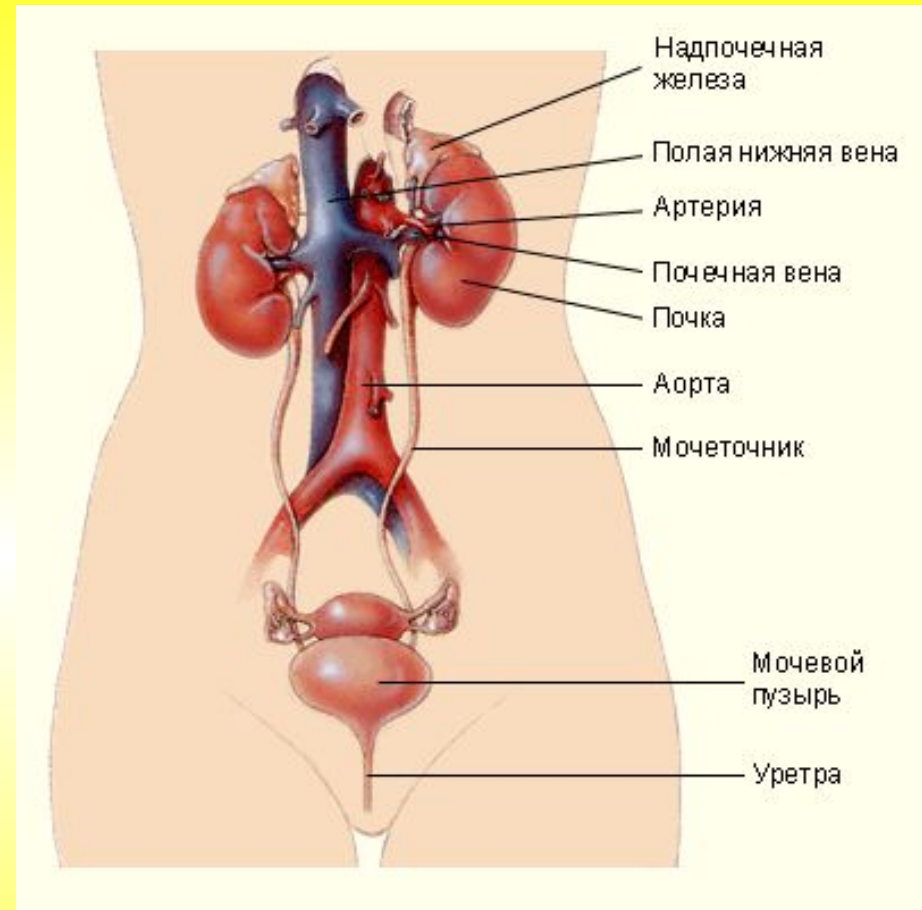
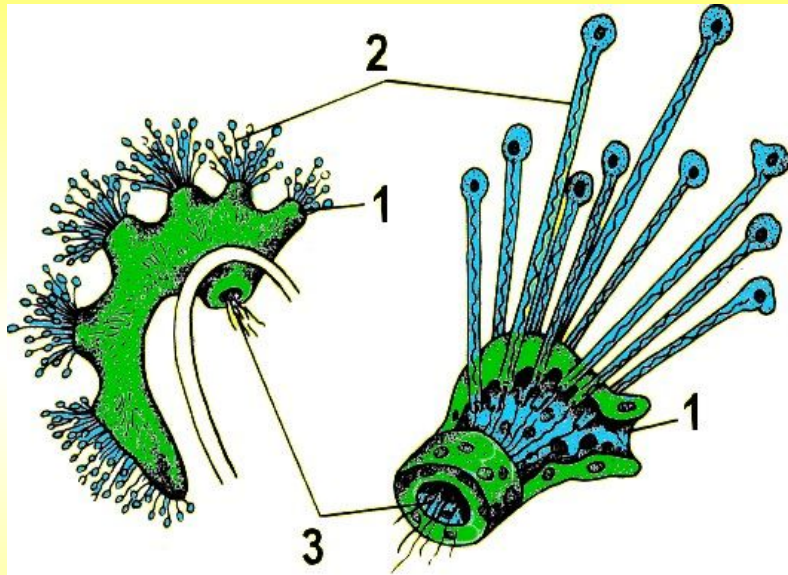
**Кровеносная система** замкнутая. У головохордовых сердце отсутствует, у остальных, в связи с увеличением интенсивности метаболизма, происходит появление и усложнение сердца.



# Общая характеристика типа

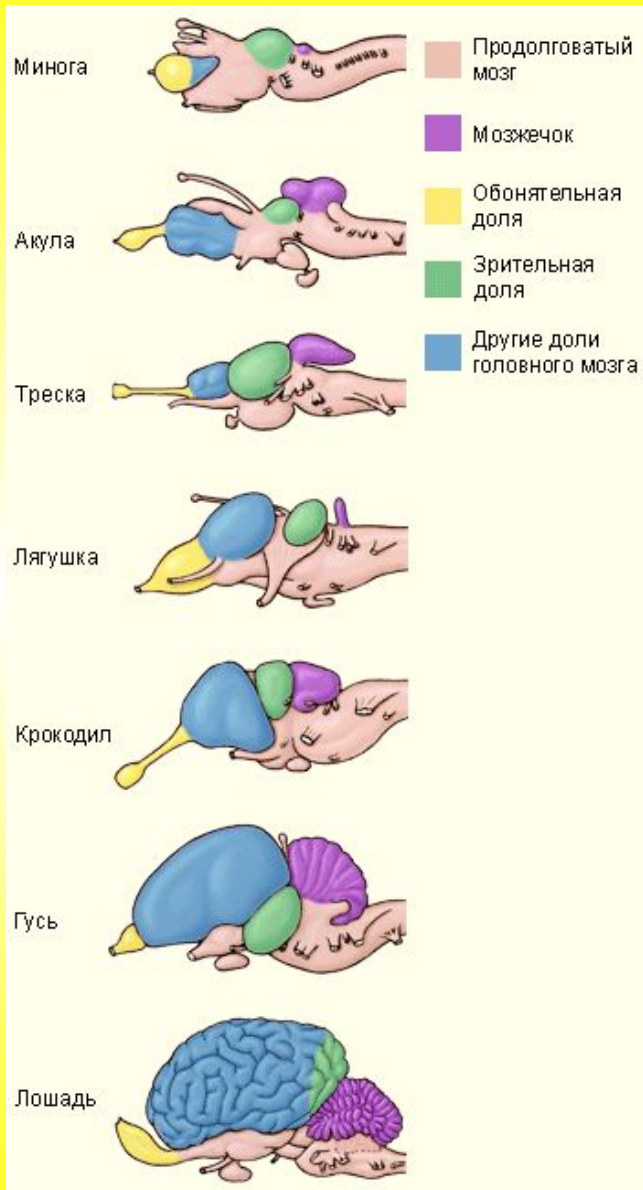


## Общая характеристика типа



**Выделительная система.** У ланцетников — нефридии, у остальных хордовых — почки, мочеточники и мочевой пузырь.

# Общая характеристика типа



*Нервная система* подразделяется на центральную и периферическую. У позвоночных животных, вследствие активного образа жизни, передняя часть нервной трубки превращается в головной мозг, усложняются органы чувств, формируется спинной мозг.

Периферическая нервная система представлена нервами, отходящими от центральной нервной системы – 10 пар у анемний и 12 пар у амниот.



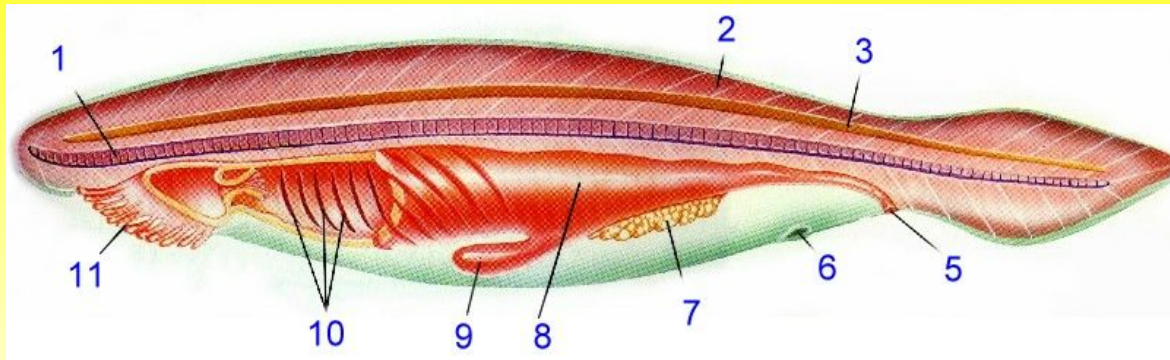
## Общая характеристика типа

*Половая система.* Половые железы — семенники у самцов и яичники у самок, выводные пути — яйцеводы и семяпроводы. Большинство хордовых — раздельнополые животные

*Появление позвоночных сопровождалось важнейшими ароморфозами:*

- 1. Появился осевой скелет, хорда и парные конечности.*
- 2. Центральная нервная система приобретает вид трубки с каналом (невроцелем) внутри и расположена на спинной стороне тела. Невроцель образуется в результате того, что нервная пластинка, закладывающаяся в эктодерме, свертывается в трубку. Передняя часть нервной трубки у позвоночных усложняется и превращается в головной мозг. Такое трубчатое строение нервной системы способствует обмену веществ не только с поверхности, но и изнутри, что дает возможность увеличить массу мозга.*
- 3. Характерная особенность хордовых проявляется в том, что стенки глотки пронизаны жаберными щелями, что обеспечивает активный газообмен при прокачивании воды ротовым аппаратом через жаберные щели.*

## Класс Головохордовые (Cephalochordata). Ланцетник

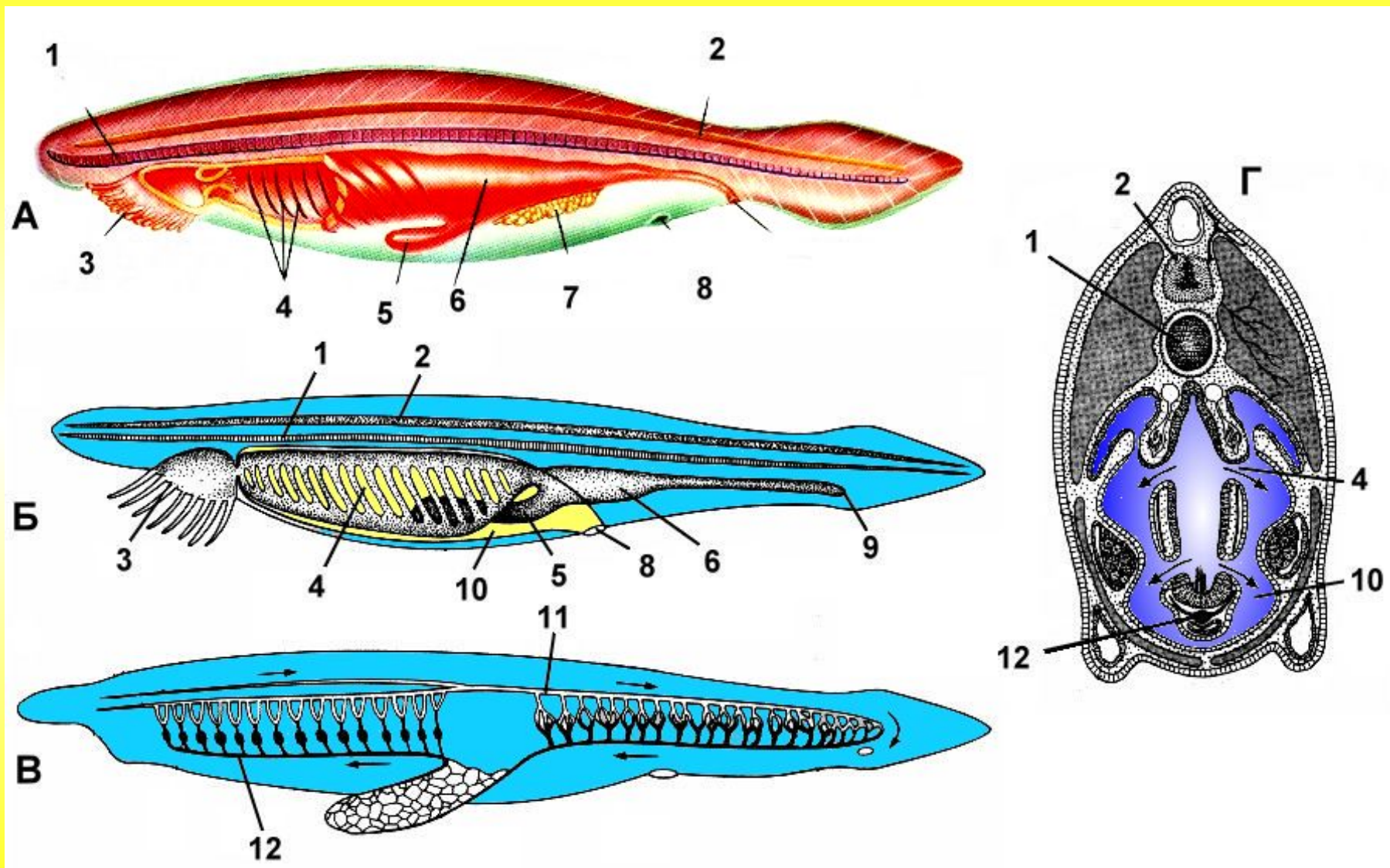


К подтипу Бесчерепные относится единственный класс Головохордовые, который насчитывает всего около 30 видов морских животных, обитающих на мелководье. Типичным представителем является ланцетник (*Branchiostoma lanceolatum*), размеры которого достигают 8 см.

Тело ланцетника овальное, суженное к хвосту, сжатое с боков. На задней части тела расположен хвостовой плавник в форме ланцета — древнего хирургического инструмента.

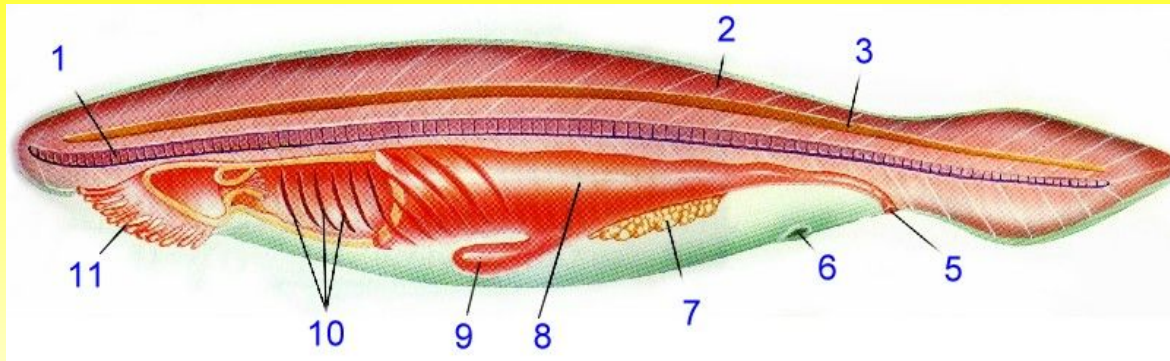
Парные плавники отсутствуют, имеется слабо выраженный спинной плавник. По бокам тела с брюшной стороны свисают две складки, которые срастаются на брюшной стороне и образуют *околожаберную полость*, сообщающуюся с глоточными щелями и открывающуюся отверстием наружу.

# Класс Головохордовые (Cephalochordata). Ланцетник





## Класс Головохордовые (Cephalochordata). Ланцетник

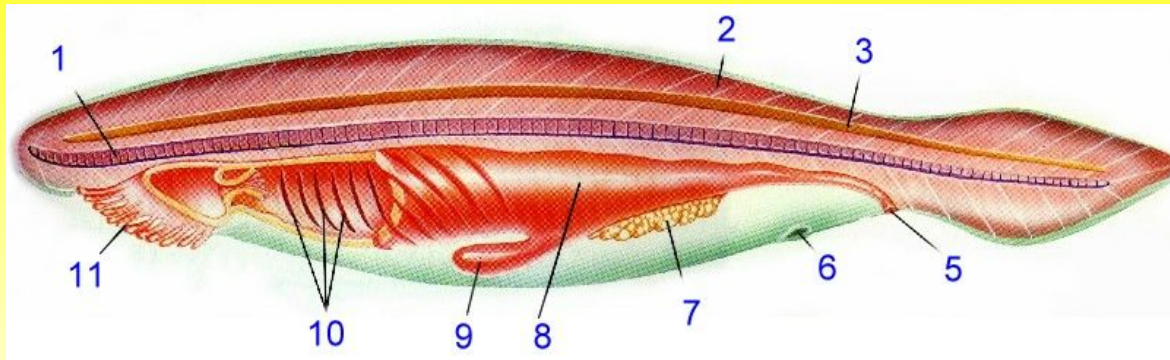


**Покровы.** Представлены кожей, состоящей из однослойного эпидермиса и тонкого слоя дермы.

**Опорно-двигательная система.** Вдоль всего тела тянется хорда, утончаясь в передней и задней частях тела. Хорда заходит в переднюю часть тела дальше, чем нервная трубка, отсюда и название единственного класса — головохордовые.

Хорда заключена в соединительнотканый футляр, который образует опорные элементы для спинного плавника и разделяет мышечные пласты на сегменты с помощью соединительнотканых прослоек. Мышцы образованы поперечно-полосатой мускулатурой.

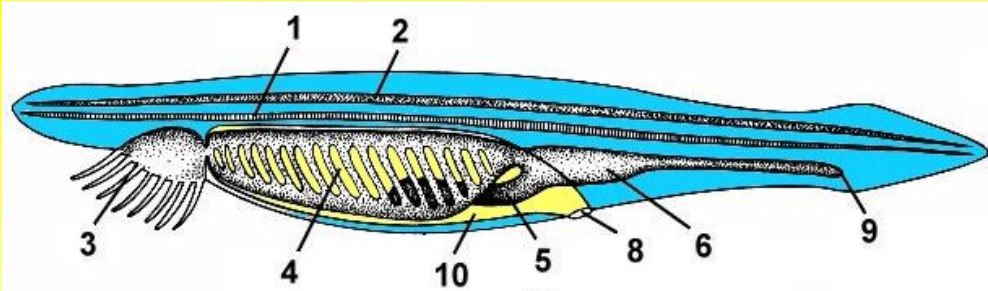
## Класс Головохордовые (Cephalochordata). Ланцетник



**Пищеварительная система.** На передней части тела имеется ротовое отверстие, окруженное щупальцами (до 20 пар). Ротовое отверстие ведет в обширную глотку, цедильный аппарат. Через щели в глотке вода выходит в атриальную полость, пищевые частицы улавливаются ресничным эпителием и направляются на дно глотки, где расположен **эндостиль** — бороздка, имеющая ресничный эпителий, который гонит слизь вперед, затем по спинной бороздке — к кишке.

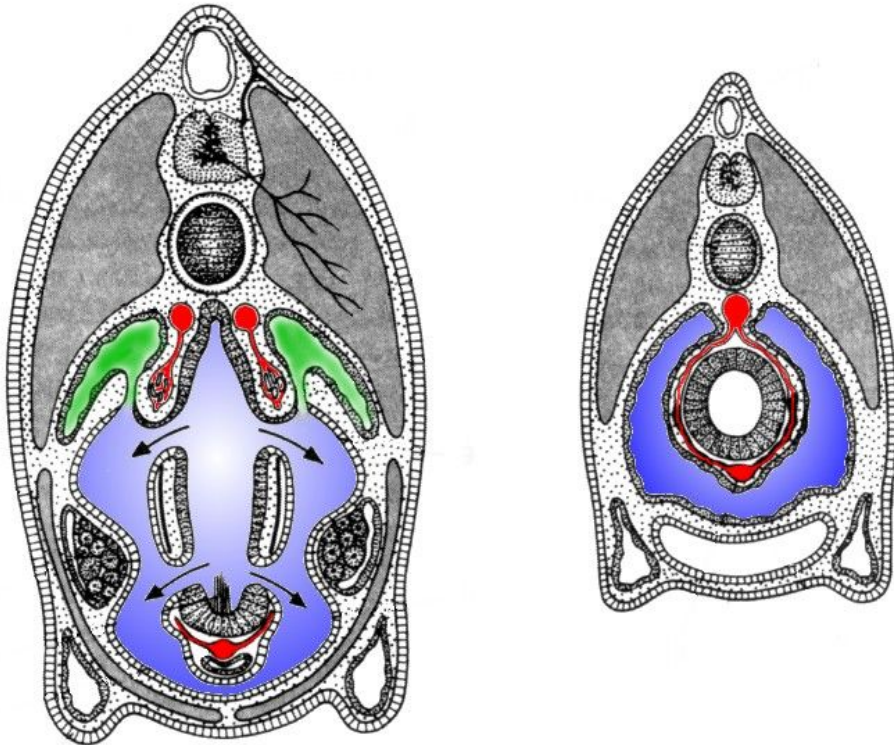
Желудка нет, имеется **печеночный вырост**, гомологичный печени позвоночных животных. Кишечник не делает петель и открывается анальным отверстием у хвостового плавника.

# Класс Головохордовые (Cephalochordata). Ланцетник



**Дыхательная система.** В глотке более 100 пар жаберных щелей, ведущих в околожаберную полость.

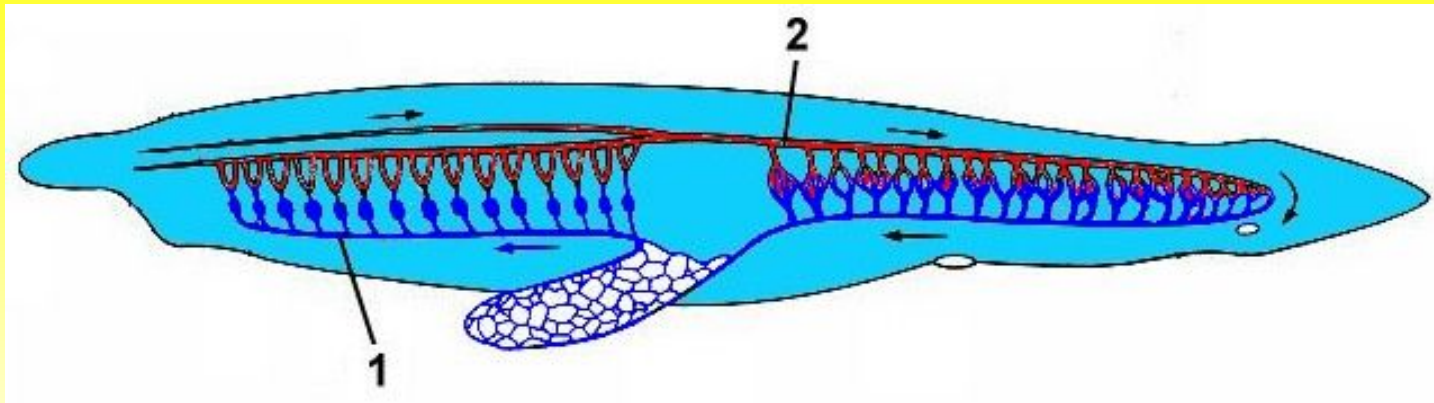
Стенки жаберных щелей имеют кровеносные сосуды, в которых происходит газообмен. С помощью ресничного эпителия глотки вода прокачивается через жаберные щели в **околожаберную полость** и через отверстие – **атриопор** выводится наружу.



Кроме того, в газообмене принимает участие и кожа.



## Класс Головохордовые (Cephalochordata). Ланцетник

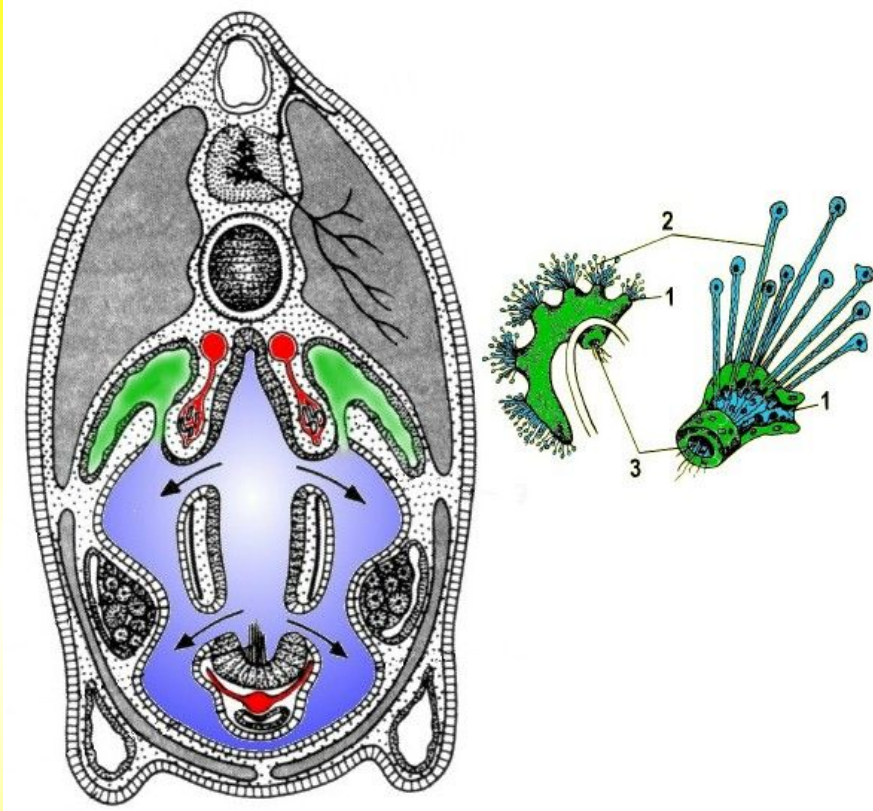


**Кровеносная система.** Кровь ланцетника *бесцветная*, не содержит дыхательных пигментов. Транспорт газов осуществляется в результате их растворения в плазме крови.

Кровеносная система замкнутая, один круг кровообращения. Сердце отсутствует, и кровь движется благодаря пульсации жаберных артерий, которые прокачивают кровь через сосуды в жаберных щелях.

Вся кровь от пищеварительной системы попадает в печеночный вырост обезвреживает ядовитые вещества. Такое строение кровеносной системы принципиально не отличается от кровеносной системы позвоночных животных и часто рассматривается как ее «прототип».

## Класс Головохордовые (Cephalochordata). Ланцетник

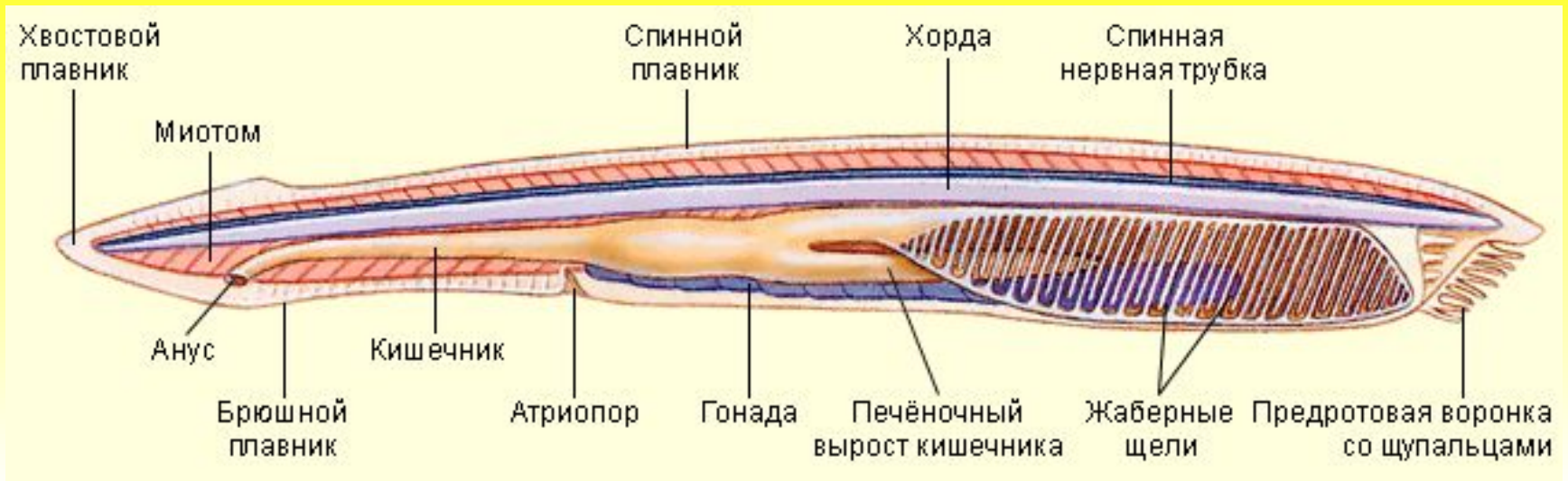


За счет биения этих волосков, жидкость с продуктами метаболизма выводится из полости нефридия в околожаберную полость.

### Выделительная система.

Органы выделения ланцетника называются *нефридии* и напоминают органы выделения плоских червей — протонефридии. Многочисленные нефридии (около ста пар, по одному на две жаберные щели), расположенные в области глотки, представляют собой трубочки, открывающиеся одним отверстием в полость целома, другим — в околожаберную полость. На стенках нефридия расположены булавовидные клетки — *соленоциты*, каждая из которых имеет узкий канал с мерцательным волоском.

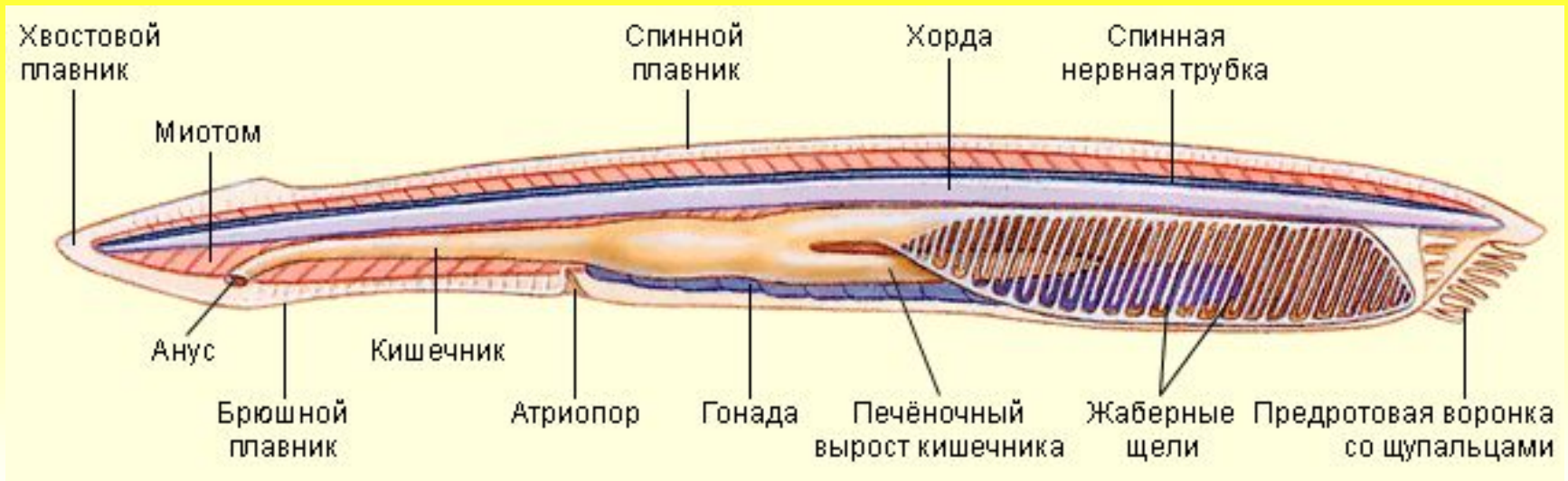
## Класс Головохордовые (Cephalochordata). Ланцетник



**Центральная нервная система** образована нервной трубкой с полостью внутри. **Выраженного головного мозга у ланцетника нет.** В стенках нервной трубки, вдоль ее оси, располагаются светочувствительные органы — **глазки Гессе**. Каждый из них состоит из двух клеток — светочувствительной и пигментной, они способны воспринимать интенсивность освещения. К расширенной части нервной трубки прилегает орган обоняния.



## Класс Головохордовые (Cephalochordata). Ланцетник



**Размножение и развитие.** Ланцетники раздельнополы, половые железы (гонады, до 26 пар) расположены в полости тела в области глотки. Половые продукты выводятся в околожаберную полость через временно образующиеся половые протоки. Оплодотворение внешнее, зигота претерпевает дробление и превращается по классической схеме в морулу, бластулу, гастралу, нейрулу.

**Имеется личиночная стадия.** Личинка активно передвигается с помощью ресничек, покрывающих все тело, затем — за счет боковых изгибов тела. Личинка до трех месяцев ведет **пелагический** образ жизни, затем переходит к жизни на дне.

## Класс Головохордовые (Cephalochordata). Ланцетник



Особенности строения, особенности эмбрионального развития, характерные для хордовых животных, были изучены русским ученым **А. О. Ковалевским**. Но достаточные основания считать ланцетников прямыми предками позвоночных животных отсутствуют. Они развивались по пути адаптации к придонному образу жизни с фильтраторным типом питания.

Бесчерепные произошли от дустороннесимметричных придонных активно плавающих животных и сохранили ряд признаков беспозвоночных предков:

1. Выделительную систему нефридиального типа;
2. Пищеварительная система без дифференцированных отделов;
3. Фильтрующий способ питания;
4. Метамерию половых органов и нефридиев;
5. Отсутствие сердца в кровеносной системе;
6. Эпидермис однослойный, как у беспозвоночных животных.