

Скелет – совокупность твердых тканей в организме, служащих опорой тела или отдельных его частей и защищающих его от механических повреждений.

Скелет

```
graph TD; A[Скелет] --> B[Осевой скелет]; A --> C[Периферический скелет]; B --> D[Скелет головы]; B --> E[Скелет туловища]; C --> F[Скелет конечностей]; F --> G[Верхних]; F --> H[Нижних];
```

The diagram is a hierarchical flowchart showing the classification of the human skeleton. At the top level is 'Скелет' (Skeleton). It branches into two main categories: 'Осевой скелет' (Axial skeleton) and 'Периферический скелет' (Peripheral skeleton). 'Осевой скелет' further divides into 'Скелет головы' (Skull) and 'Скелет туловища' (Trunk skeleton). 'Периферический скелет' leads to 'Скелет конечностей' (Limb skeleton), which is then divided into 'Верхних' (Upper limb) and 'Нижних' (Lower limb). The boxes for 'Осевой скелет', 'Скелет головы', and 'Скелет туловища' are highlighted with a yellow border, while the others have a green border.

Осевой скелет

Скелет головы

Скелет
туловища

Периферический скелет

Скелет конечностей

Верхних

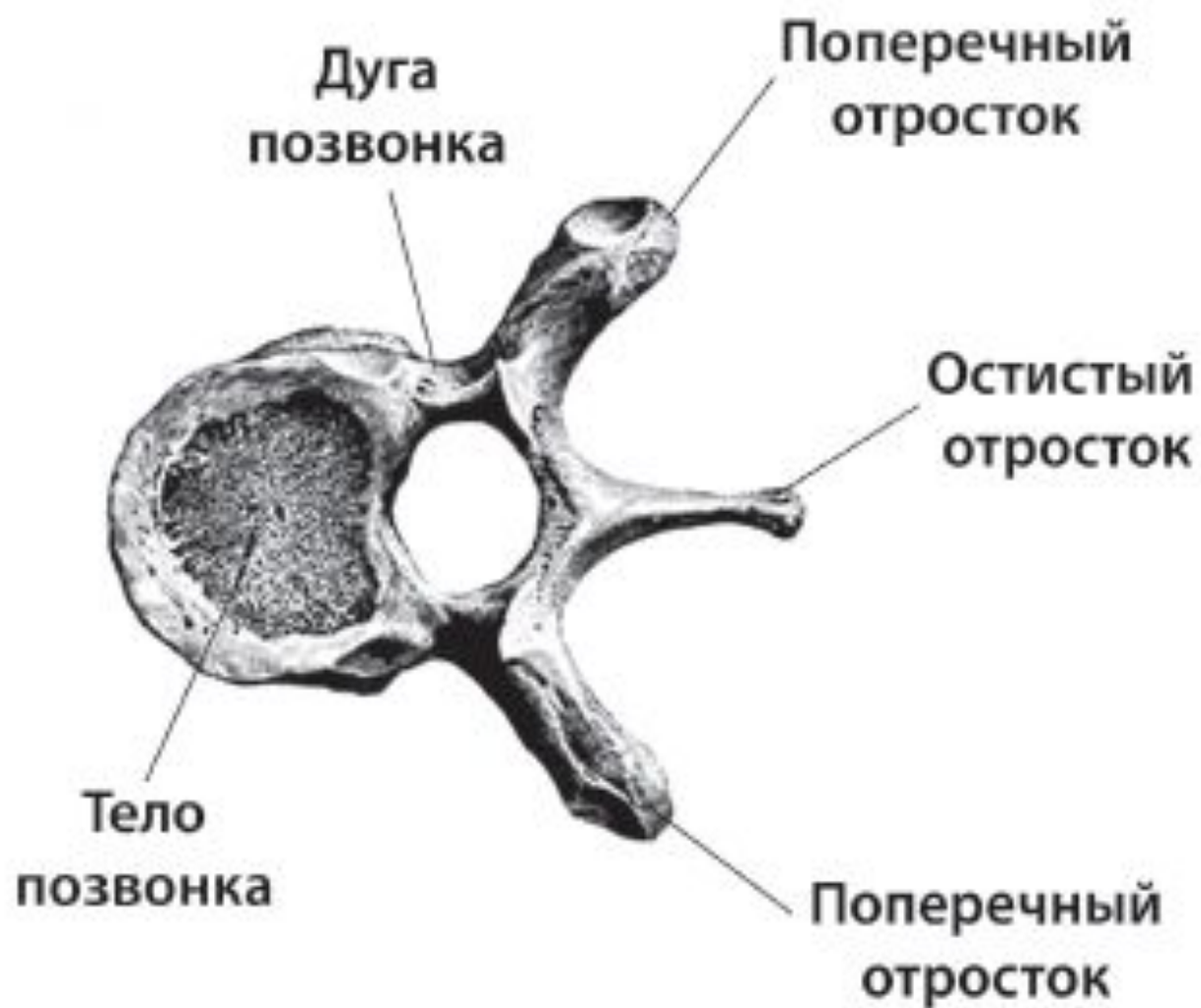
Нижних

Скелет туловища

Скелет туловища образован позвоночником и грудной клеткой.

Позвоночник состоит из 33 – 34 позвонков.

Вид сверху



Между позвонками имеются
хрящевые межпозвоночные
диски.

Позвоночник



В позвоночнике человека

выделяют 5 отделов:

-7 шейных позвонков

-12 грудных

-5 поясничных

-5 крестцовых (сросшиеся),

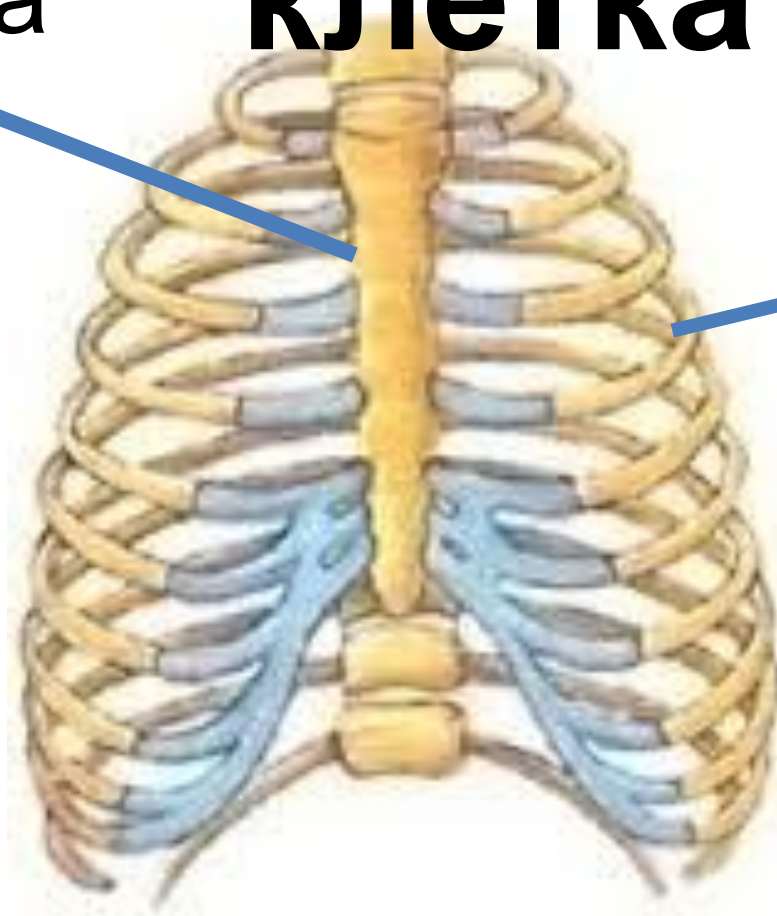
- 4-5 копчиковых.

Первый шейный позвонок

называется Атлант. Почему?

Грудная клетка

грудина

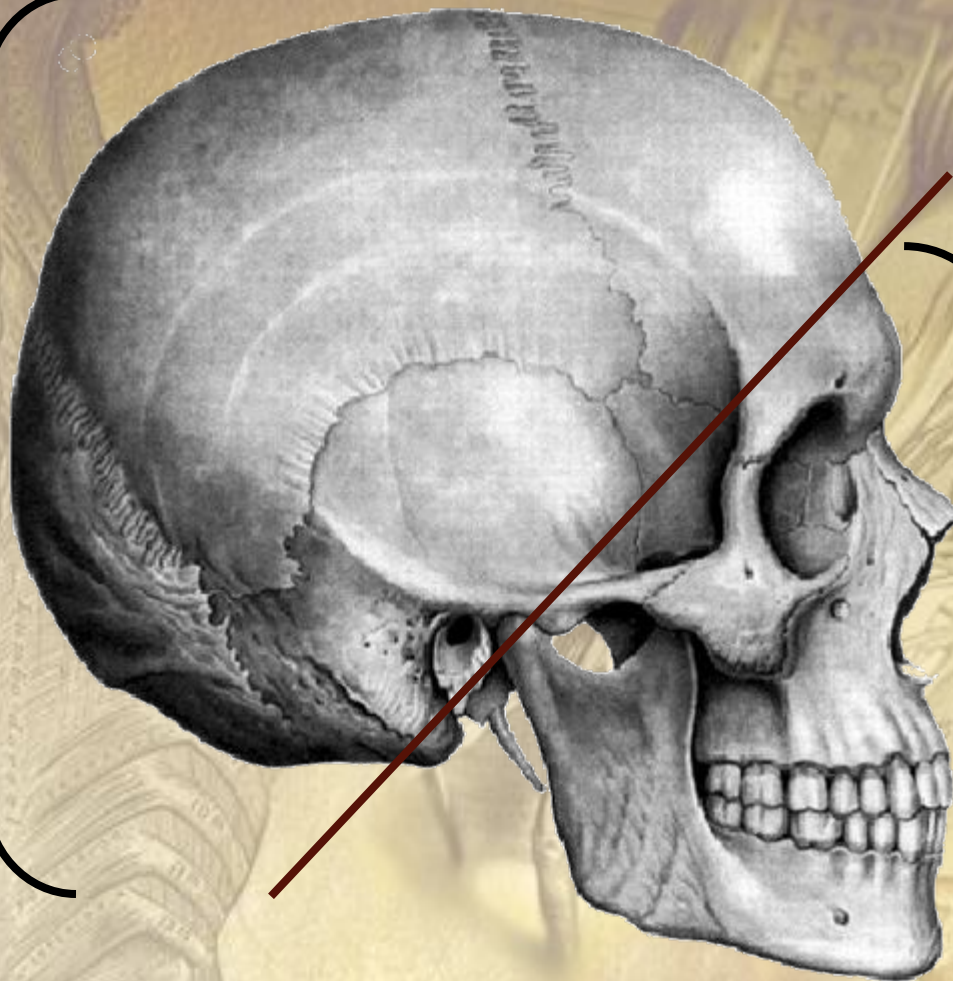


Рёбра
(12 пар)

11-ая и 12-ая пара не доходят до грудины!!!!

Скелет ГОЛОВЫ.

**Мозгово
й
отдел**



**Лицево
й
отдел**

Мозговой отдел состоит из:

- лобной**
- затылочной**
- 2 теменных**
- 2 височных костей.**

Лицевой отдел состоит из:

**15 неподвижно связанных
костей. Самые крупные:**

**-верхнечелюстные кости
(соединены неподвижно)**

**- нижнечелюстные кости
(подвижное соединение).**

