

**АССОЦИАЦИЯ КОМПАНИЙ
«ТОРГОВО-ПРОМЫШЛЕННАЯ ГРУППА «БИС»**



**общая ознакомительная
информация**



ИСТОРИЯ КОМПАНИИ

- **Начало. 1992 год.** В Волгограде Назаровым А.В. основана компания «Биотех», давшая начало АК «ТПГ «БИС». Первым направлением работы компании стало производство ПВХ-окон.
- **1993 год.** Зарегистрирован торговый дом «БИО», начата работа гостинично-туристического направления.
- **1999 год.** Создана автономная транспортная компания «Транском», в настоящий момент имеющая на балансе более 115 ед. спецтехники.
- **2001 год.** Начала работу проектная компания «Эпрон» и создана служба заказчика-застройщика.
- **2002 год.** Начало производства строительных материалов. Построен и введен в эксплуатацию завод по изготовлению керамических стеновых блоков и кирпича мощностью до 40 000 000 NF в год.
- **2003 год.** Запуск полномасштабной работы строительного направления, начало жилищного строительства.
- **2005 год.** Создана компания по управлению коммерческой недвижимостью ООО «Спорт-Проект».
- **2006 год.** Создано фермерское сельхозпроизводство и основана компания ООО «Степь», в собственности которой находится свыше 500 Га земли сельхозназначения.
- **2006 год.** Сдан в эксплуатацию первый жилой дом «Тихая Гавань».
- **2009 год.** Введен в эксплуатацию первый объект коммерческой недвижимости – бизнес-центр «Дельта» общей площадью 14 000 кв.м.
- **2011 год.** создана собственная профессиональная компания по управлению объектами жилой и коммерческой недвижимости ООО УК «Прибрежный».
- **Сегодняшний день.** Компания входит в Топ-3 застройщиков Волгограда построив более 300 000 кв.м. недвижимости. Единственная в Волгограде вертикально интегрированная компания с возможностями от проектирования до управления построенными объектами недвижимости и инфраструктуры всех типов. В компании работают более 1500 профессионалов различных направлений.



ВОЛГ ОГРАД В ЦИФРАХ

Волгоград — город на юго-востоке европейской части России с населением 1 008 998 человек (2020). Административный центр Волгоградской области. Волгоградская область расположена на юге европейской части России, в междуречье Волги и Дона. Регион имеет выгодное географическое положение, являясь главными воротами на юг России с выходом на Иран, Ирак, Кавказ и Казахстан. Граничит с Саратовской, Ростовской, Астраханской, Воронежской областями и Республикой Калмыкия (Россия), а также с Республикой Казахстан. Расстояние от Волгограда до Москвы – 1073 км.

Общая площадь – 113 тыс. км²

Протяженность границ – 2 221,9

км

Средний размер

зарплата:

36 580 руб.

Наряду с развитой автодорожной инфраструктурой активно реализуется потенциал речного судоходства по каналу «Волга – Дон»

В 2019 году по каналу перевезено 13,2 млн. т. грузов и пропущено 11 692 судна

Население 1 008 998 человек (2020)

Направления развития

-оборонная промышленность;
промышленности:
-металлургия и

машиностроение;

-строительная

промышленность;

-химическая промышленность;

-энергетическая

промышленность;

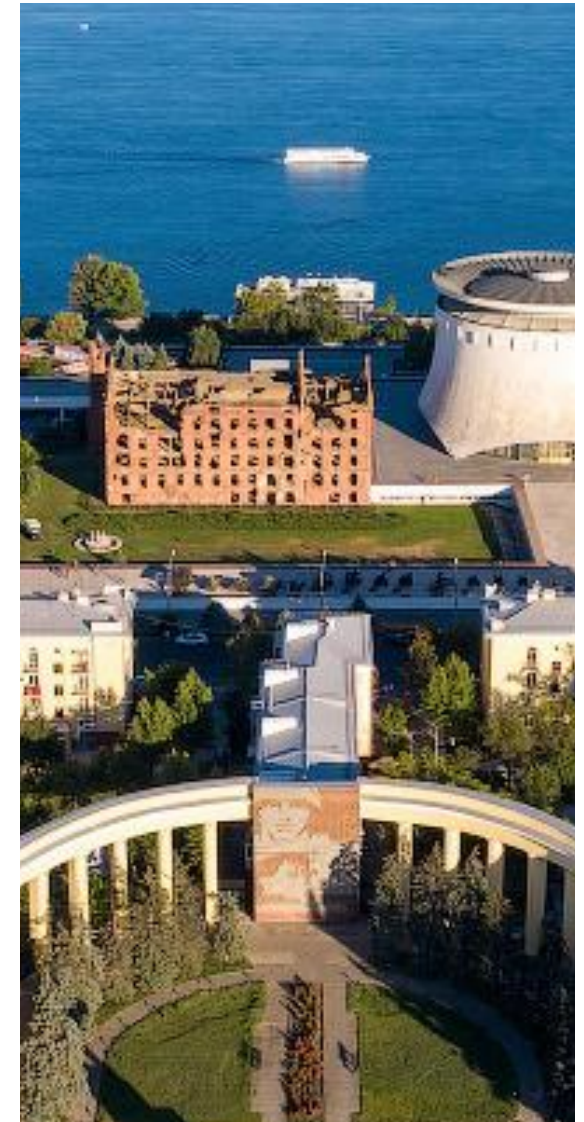
Власти области оказывают активное влияние на развитие

инвестиционного климата и

привлечение частных и

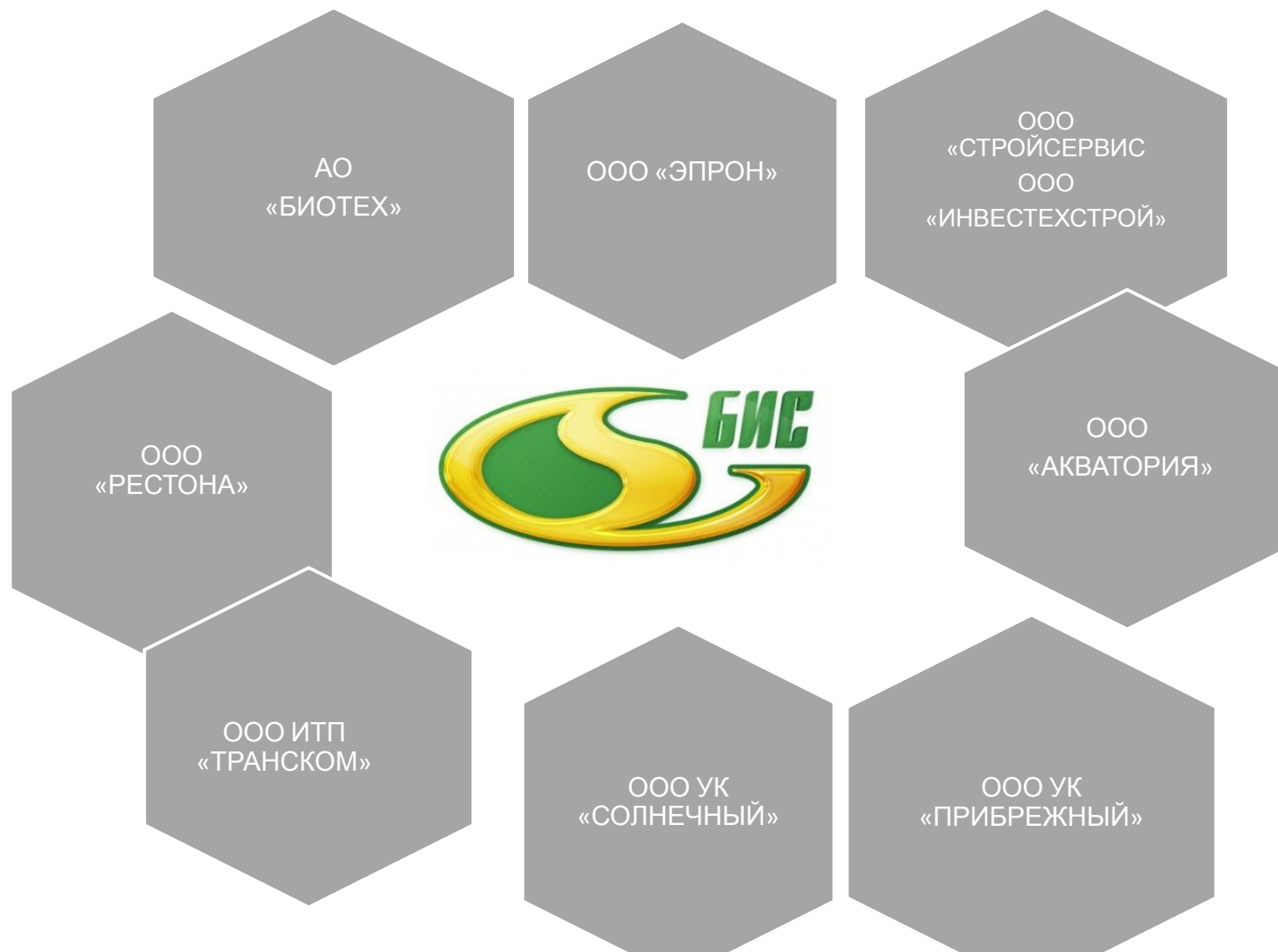
государственных инвестиций в

регион.



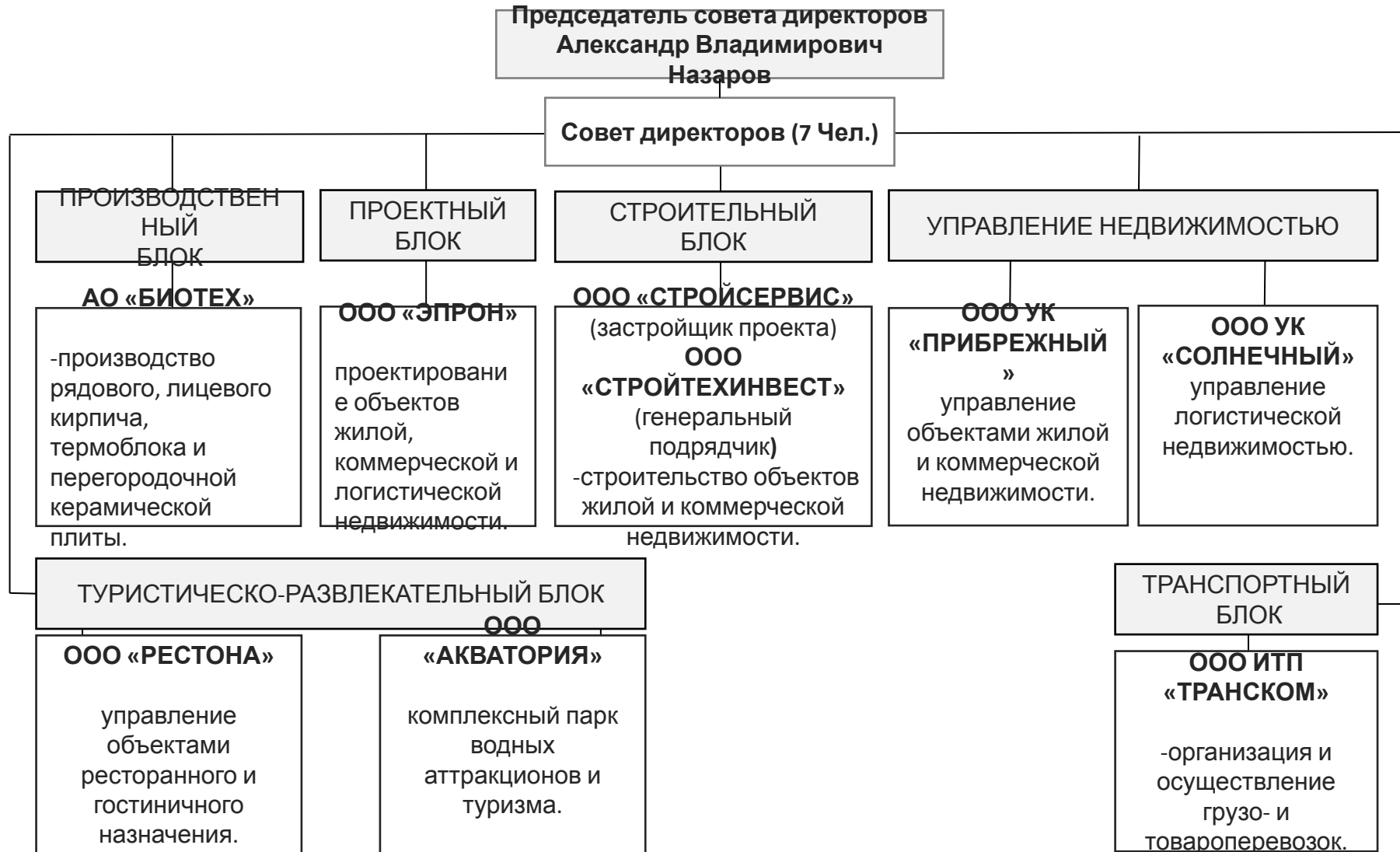


СТРУКТУРА КОМПАНИИ





СТРУКТУРА КОМПАНИИ





Направления бизнеса, интегрированные в группу компаний с единым управлением:

- ❖ Девелопмент – свыше 60 Га земельных участков освоено под жилищное, коммерческое и инфраструктурное строительство, свыше 30 Га в резерве под будущие проекты - жилые комплексы «Колизей» и «Парк Арена»;
- ❖ Строительство жилищное, дорожное, коммерческой недвижимости, инфраструктурных и социальных объектов. Общая площадь построенного жилья $\geq 300\ 000$ кв.м., коммерческой недвижимости $\geq 24\ 100$ кв.м.;
- ❖ Грузоперевозки - 119 единиц спецтехники, перевозится более 750 000 тонн в год;
- ❖ Производство строительных материалов – 42 000 000 камня и 20 000 000 кирпича 1NF в год;
- ❖ Профессиональное управление жилой (219 261 кв.м.) и коммерческой (19 942 кв.м.) недвижимостью;
- ❖ Гостиничный бизнес - 1 Гостиница на 11 номеров;
- ❖ Ресторанный бизнес – собственный ресторан в историческом центре города и гурмэ бистро на юге Волгограда;
- ❖ Сельхозпроизводство - более 500 Га земли в собственности, поголовье КРС ≥ 300 единиц, кролики, домашняя птица;
- ❖ Мебельное производство – собственный цех по производству элитной мебели, оборудованный современными станками ведущих импортных производителей;



Направления деятельности проектного института «ЭПРОН»:

- ❖ Проектирование объектов жилой недвижимости;
- ❖ Проектирование объектов коммерческой недвижимости;
- ❖ Проектирование объектов дорожной сети, инфраструктурных сетей и систем, объектов коммуникаций;
- ❖ Опыт в проектировании более 15 лет (компания основана в мае 2001 года), наличие достаточного количества специалистов всех необходимых квалификаций (общее количество сотрудников - 38);
- ❖ Специалисты компании обучены и используют в работе профессиональные программы (Autocad, Lira-sapr, Scad-office).



УПРАВЛЕНИЕ НЕДВИЖИМОСТЬЮ

Управляющие компании «ПРИБРЕЖНЫЙ» и «Колизей»:

- ❖ Входят в топ-5 управляющих компаний Волгограда и имеют в управлении:
 - 219 261 кв.м. жилой недвижимости, 38 объектов;
 - 9 942 кв.м. коммерческой недвижимости, 23 объекта включая 2 офисно-торговых центра;
- ❖ 83 сотрудника компаний;
- ❖ Опыт в разработке и внедрении средств автоматизации управления объектами недвижимости, включая разработку ПО управления жилым комплексом и приложения на базе OS Android и iOS для жильцов.



ПРОИЗВОДСТВО СТРОЙМАТЕРИАЛОВ

Завод по производству строительных материалов

«БИОТЕХ»:

1. Цех по производству керамического поризованного камня 3 типов:

- ❖ 12,4 НФ (250x440x219мм);
- ❖ 10,7 НФ (250x380x219мм) и (380x250x219мм);
- ❖ 9,0 НФ (400x200x219мм).

Производственная мощность 54 000 000 НФ в год. (НФ – нормальный формат кирпича 250 x 120 x 65 мм.)

Год ввода в эксплуатацию - 2013, количество сотрудников – 125.

Ключевое оборудование – от лидеров отрасли «Handle» и «Lingle», Германия.

2. Цех по производству керамического кирпича.

Более 10 видов продукции лицевой и строительной:

- ❖ 0,5 НФ (250x60x65мм);
- ❖ 1,0 НФ (250x120x65мм);
- ❖ 1,4 НФ (250x120x88мм).

Производственная мощность - 20 250 000 НФ в год. (условного кирпича)

Год ввода в эксплуатацию - 2011, количество сотрудников 125.

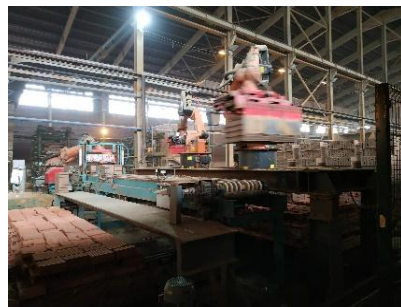
Ключевое оборудование - «Steele», «Symbol», «Instalate» (США, Италия, Нидерланды).

3. Вся производимая продукция соответствует актуальным применимым нормам и требованиям национального законодательства.



ПРОИЗВОДСТВО СТРОЙМАТЕРИАЛОВ

Цех по производству керамического поризованного камня.





ПРОИЗВОДСТВО СТРОЙМАТЕРИАЛОВ

Цех по производству керамического





ПРОИЗВОДСТВО СТРОЙМАТЕРИАЛОВ

Завод по производству строительных материалов «БИОТЕХ», производство продукции, в формате NF.





Компания с функциями заказчика «СТРОЙСЕРВИС» (застройщик проектов):

- ❖ Входит в топ-3 крупнейших застройщиков Волгограда;
- ❖ Успешно ввело в эксплуатацию более 300 000 кв.м. площадей;
- ❖ Возводит 2 объекта комплексной застройки территории в Волгограде общей площадью свыше 250 000 кв.м.;
- ❖ Проекты компании неоднократно представлены и отмечены наградами региональных и федеральных конкурсов:
 - ✓ в 2014 году ООО «СтройТехИнвест» стал обладателем премии «Лучшая строительная организация Волгоградской области»;
 - ✓ В 2015 году проект жилого комплекса «Санаторный» был признан лучшим проектом комплексной застройки территории России по версии Министерства строительства Российской Федерации;
 - ✓ в 2015 году Президент компании АК ТПГ «БИС» стал Лауреатом Премии «Лучший строитель России».



Строительно – монтажная компания «СТРОЙТЕХИНВЕСТ».





Основные направления развития в период 2020 – 2030

годов:

- ☆ **Строительство** жилищное. Проектирование и строительство свыше 200 000 кв.м. жилья комфорт, и бизнес-класса;
- ☆ **Строительство** коммерческое. Проектирование и строительство свыше 120 000 коммерческих площадей логистического и офисного назначения;
- ☆ **Строительство** социальных объектов. Поэтапный ввод в эксплуатацию свыше 20 000 кв.м. объектов социального значения по Государственным Программам (детские сады, школы, социально-досуговые центры);
- ☆ **Производство** строительных материалов. Увеличение производства строительных материалов до 80 000 000 камня и 35 000 000 кирпича в 1NF;
- ☆ **Управление** недвижимостью. Привлечение в управление свыше 350 000 кв.м. площадей жилой и коммерческой недвижимости;
- ☆ **Новые проекты** в сфере жилищного, коммерческого строительства, создание логистических центров на территории логопарка «Солнечный» общей площадью 98 000 кв.м. и объектов развлекательной инфраструктуры на территории Парка отдыха и туризма «Санаторный» на площади более 30 Га;
- ☆ **Выход на рынок управления коммерческой недвижимостью в Московской области** путем приобретения и сдачи в аренду складов класса «А» и/или производственно – логистических комплексов «light industrial».



ПЛАНЫ ПО РАЗВИТИЮ БИЗНЕСА

Концепция регионального логистического комплекса класса А «Солнечный»

Масштабный проект комплексного освоения территории в Краснооктябрьском районе г. Волгограда.

Общая S земельного участка - 31,6 Га.

Общая S объекта - 98 000. кв.м.

Сроки реализации инвестиционного проекта:

I этап –1-й кв. 2020 г..... 4-й кв.2021г.

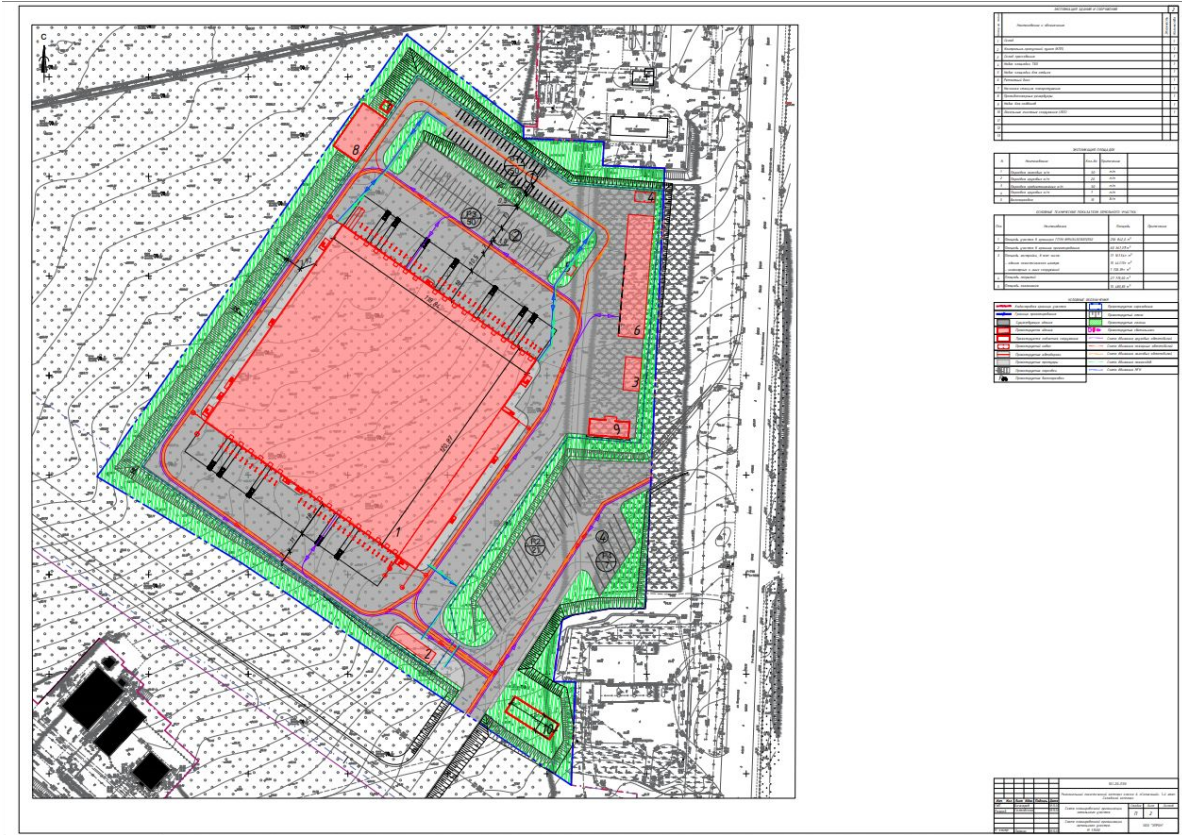
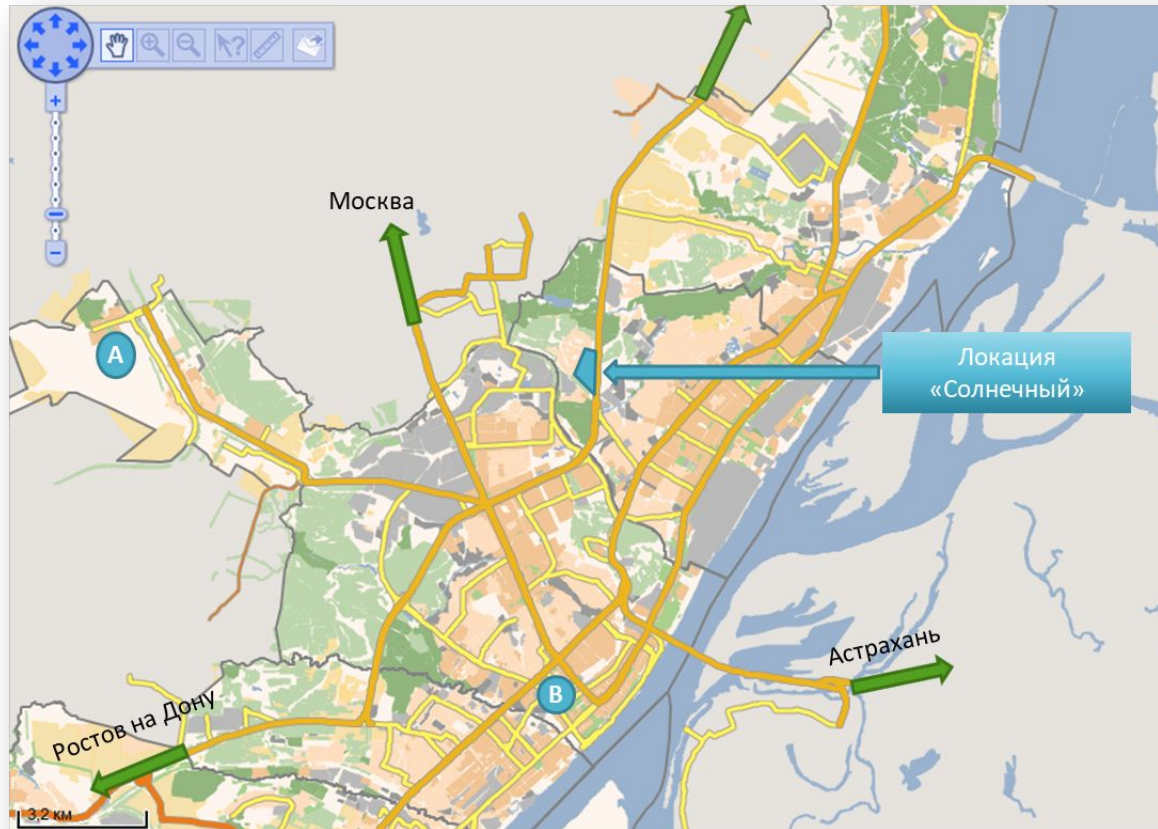
II этап –1-й кв. 2022 г.....4-й кв.2026г.

III этап –1-кв. 2027 г.....4-й кв.2039г.

Величина инвестиций 2,539 млрд. руб.



Первая очередь 20 000 кв.м., built-to-suit, федеральный ритейл Топ-5, сдача 4 кв. 2021 г.





ПЛАНЫ ПО РАЗВИТИЮ БИЗНЕСА

Парк отдыха и туризма

«Санаторный»

- ❖ Общая площадь земельного участка 30,4 Га
- ❖ Первая очередь строительства - Аквапарк «Акватория»
- ❖ Ввод в эксплуатацию - май 2021 года





ПЛАНЫ ПО РАЗВИТИЮ БИЗНЕСА

Жилой комплекс «Колизей»

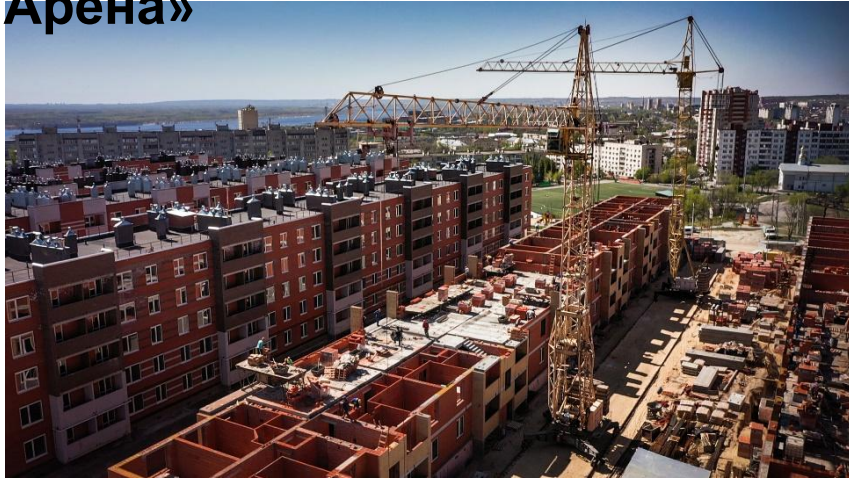
- ❖ Общая площадь участка 54 Га
- ❖ Построено свыше 95 тыс. кв.м.
- ❖ Строительство ≈ 100 тыс. кв.м.
- ❖ Окончание проекта – 2030 г.





ПЛАНЫ ПО РАЗВИТИЮ БИЗНЕСА

Жилой комплекс «Парк-Арена»





Преимущества АК ТПГ «БИС» как партнёра для сотрудничества и инвестиций:

- 28 лет успешного развития бизнеса;
- Сбалансированная взаимодополняющая структура компании;
- Опыт и репутация одного из ведущих девелоперов и застройщиков Волгограда;
- Устойчивое финансовое положение на протяжении всей истории;
- Опыт работы в частно-государственном партнерстве;
- Собственные квалифицированные кадры и школа подготовки инженерно-строительного персонала;
- Собственное производство основных строительных материалов;
- Вертикально интегрированная компания с возможностями от проектирования и строительства различных типов зданий, сооружений, инфраструктурных сетей / систем до профессионального управления построенными объектами.