

# Достопримечательности Хвалынска

Выполнила Бородина С.  
Н.

Учитель технологии  
МОУ ООШ с.Поповка



# Хвалынский район на карте





# Хвалынский краеведческий музей имени М.А.Радищева

- Один из старейших музеев Поволжья. Образован в 1919 г. на основе домашних коллекций М.А. Радищева – известного археолога, орнитолога и краеведа, правнука писателя А. Н. Радищева





# Мемориальный музей имени К.С. Петрова -Водкина

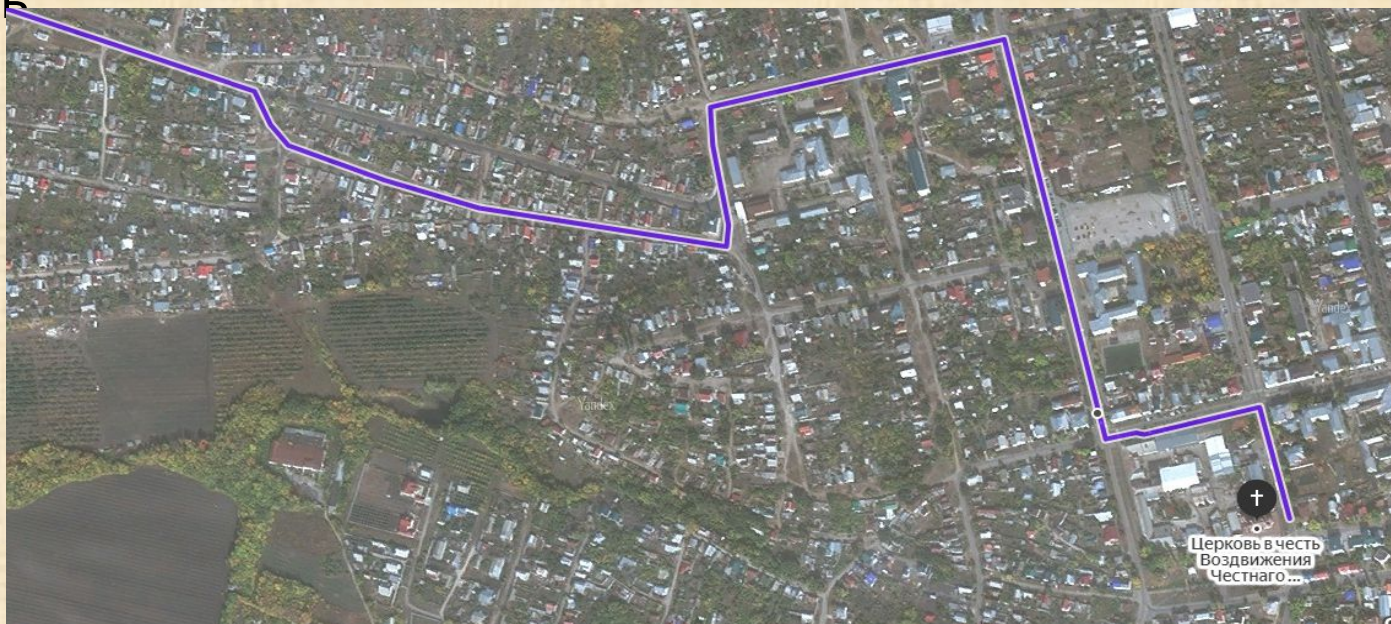
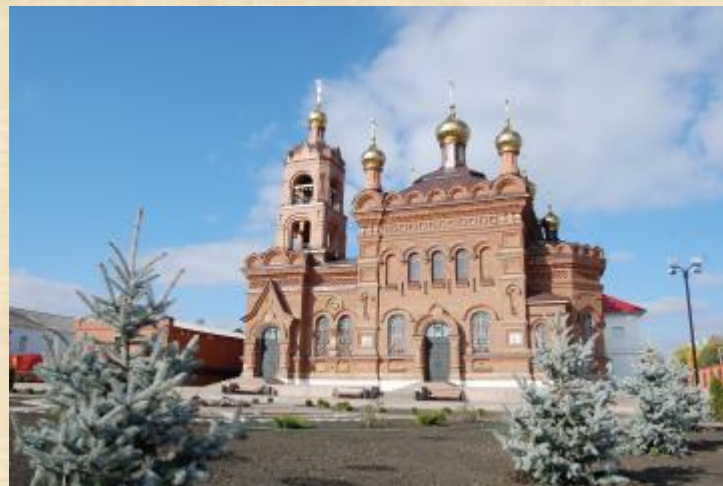
- Первым "открыл" для живописи эти места Кузьма Сергеевич Петров-Водкин. Из этого "гнезда вылетели" почти одновременно с К.С. Петровым-Водкиным такие "птенцы", как Л.А. Радищев, И.А. Елатонцев, В.Ф. Орехов, Г.Г. Платонов. Их произведения положили начало формированию коллекции будущей галереи. В 1997 году картинная галерея и дом-музей К.С. Петрова-Водкина были объединены в художественно-мемориальный музей К.С. Петрова-Водкина.





# Крестовоздвиженская церковь

- После издания указа императора Николая II о веротерпимости 17 октября 1905 года, у хвалынского старообрядчества появилась возможность осуществить давнюю мечту— построить в городе храм. Автором проекта был Юрий Николаевич Терликов. В 1914 году возведение церкви было завершено, 31 марта был освящен алтарь



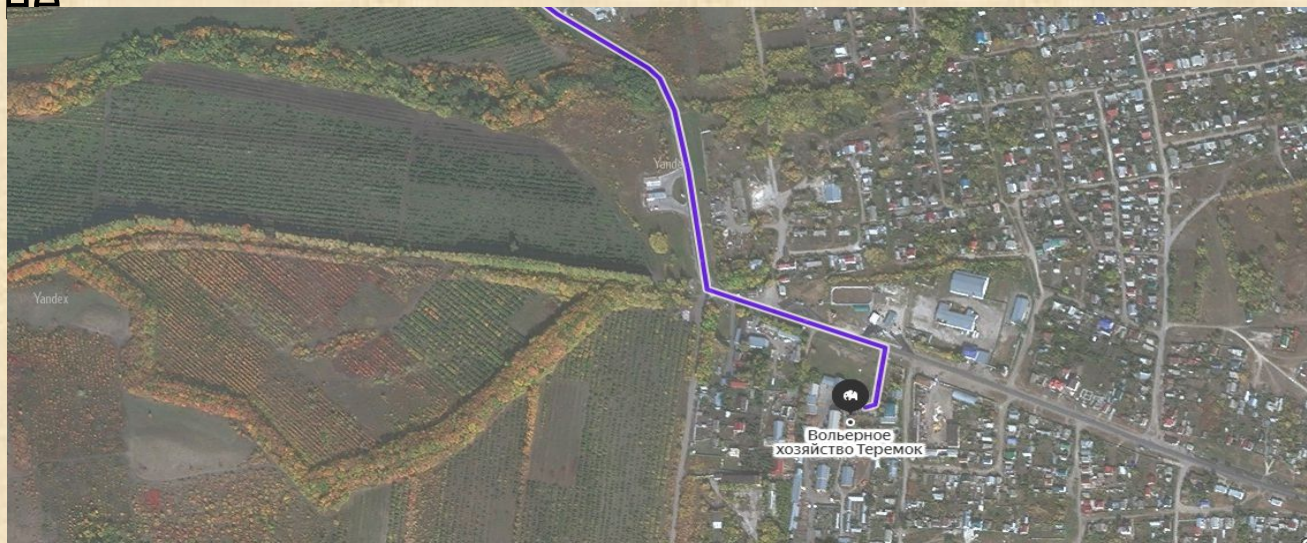


# Национальный парк «Хвалынский»

Вольерное хозяйство, музей «Миремир»

Парк создан 19 августа 1994 г. Основные направления деятельности парка: охрана, наука, экологическое просвещение и туризм.

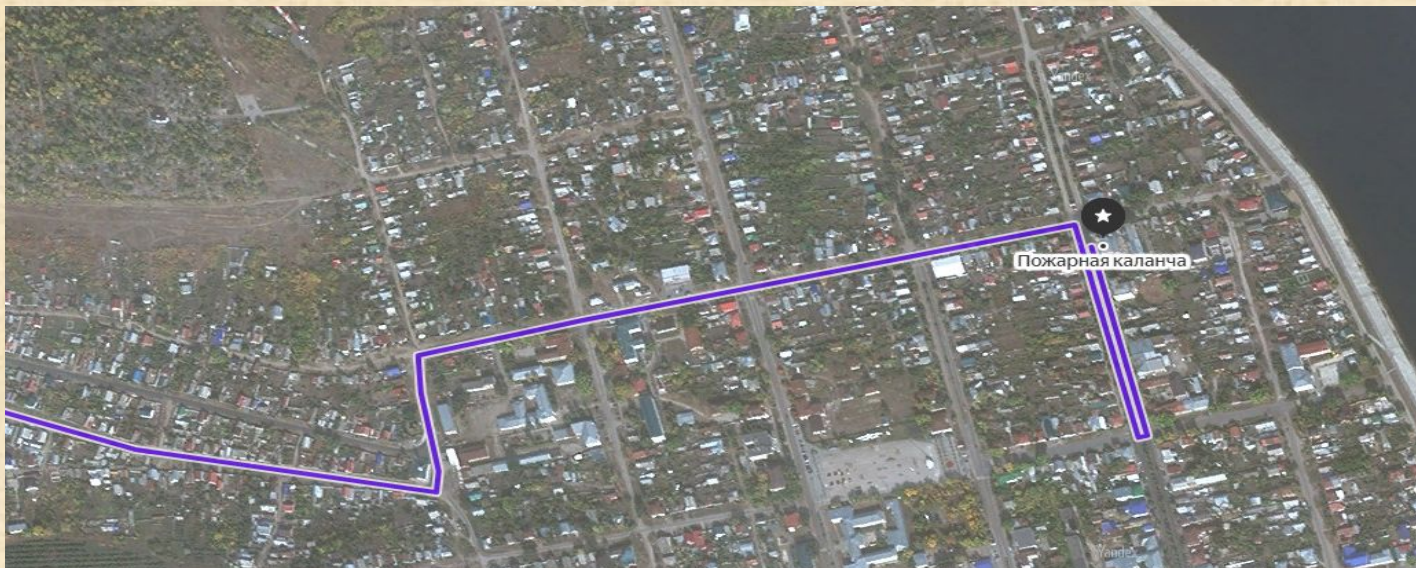
Красивые ландшафты, богатый растительный и животный мир, возможность отдохнуть в первозданной тишине





# Пожарная каланча

- Вот уже более 100 лет охраняет Хвалы́нск от пожаров пожарная каланча, построенная в 1896 году. Высота каланчи 26 метров.





# Горнолыжный курорт «Хвалынский»

Курорт в Хвалынском районе Саратовской области предлагает лыжникам ухоженные и хорошо подготовленные трассы, живописные виды с холмов, кристально чистый воздух.

