

ММАУ «Центр технического проектирования»

**Городской конкурс НТТМ
«Инженерная лига-2021»**

**Номинация «Теория решения изобретательских задач»
Возрастная категория: 14-17 лет, 18-30 лет**

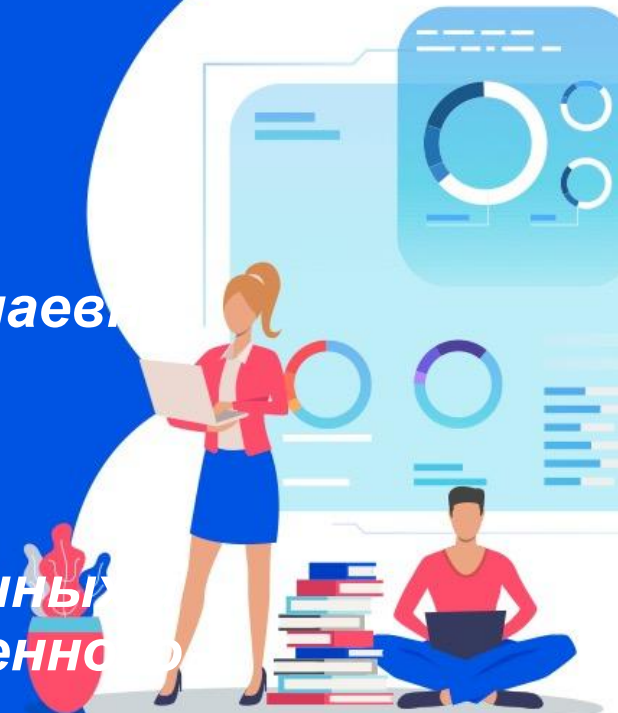
**Исследовательская работа
«Традиции и интерпретации. Вышивка по дереву»**

***Руководитель проекта: Коротких Светлана Николаевна,
член РА ТРИЗ***

Авторы проекта: Бутенко Анастасия Дмитриевна,

Ступина Алина Романовна,

***студентки 2 и 3 курсов, профессия «Мастер столярно-плотничных
паркетных работ» КГБПОУ «Красноярский техникум промышленного
сервиса»***





- **Актуальность** заключается в том, что в настоящее время новые техники и технологии в работе с деревом являются очень востребованным видом декоративно-прикладного искусства среди людей, увлеченных творчеством на профессиональном и бытовом уровнях.
- **Объект исследования:** материалы, технологии и тенденции декоративно-прикладного искусства по дереву от начала развития до наших дней.
- **Гипотеза:** в основе создания всех новых техник и технологий в области декоративно-прикладного искусства по дереву положен принцип исключения разных видов психологической инерции.
- **Методы исследования:**
 - Методы и приемы ТРИЗ- технологии.
 - Изучение и анализ.
 - Использование справочной и учебной литературы, Интернет-

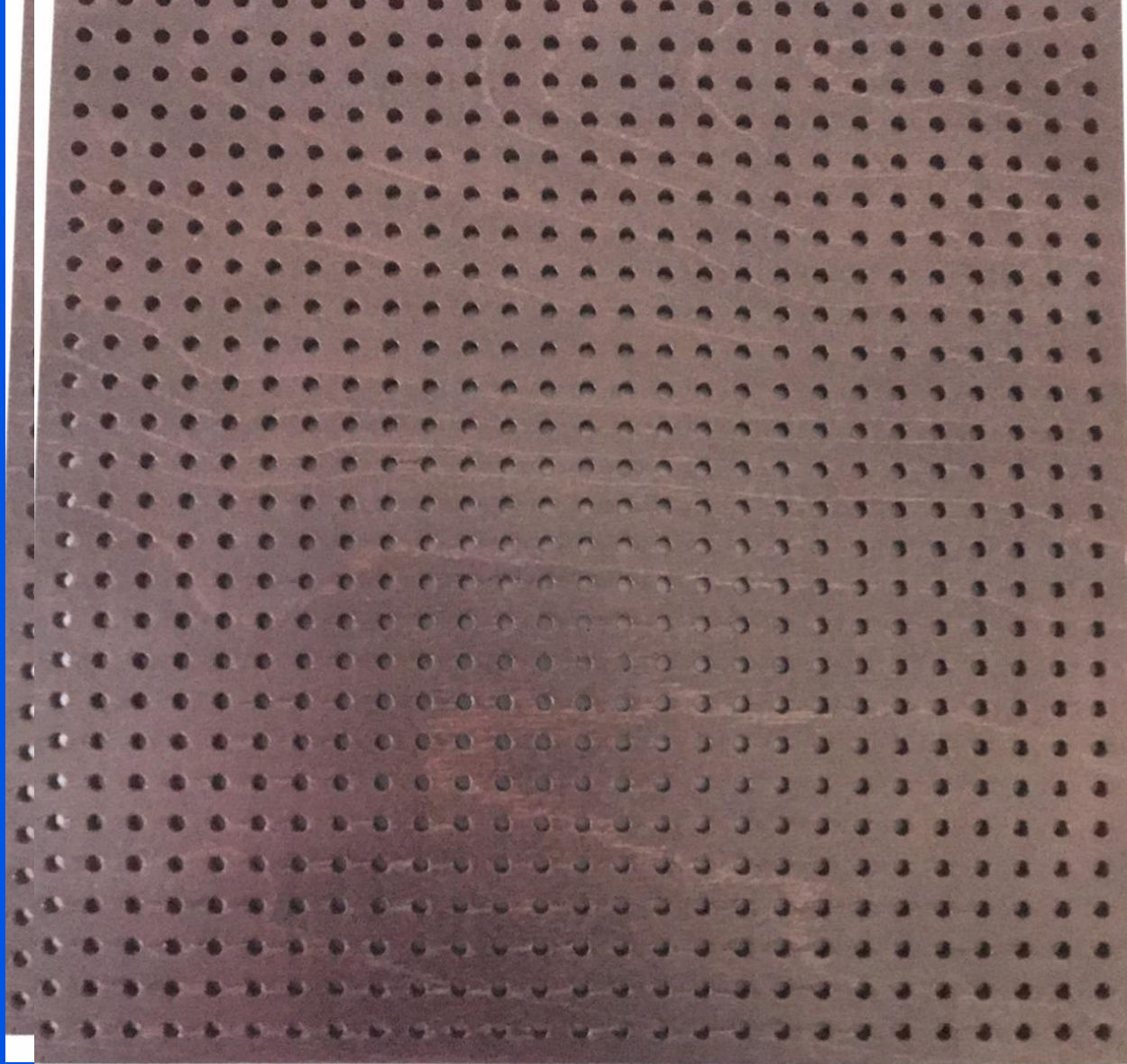


Цель исследовательской работы:



- 1. Исследовать эволюцию декоративно-прикладного искусства по дереву (материалов и технологий), в контексте с методами ТРИЗ.
- 2. Привлечь внимание и интерес к методам развития творческого воображения (РТВ).
- 3. Углубить знания в моей профессиональной сфере.

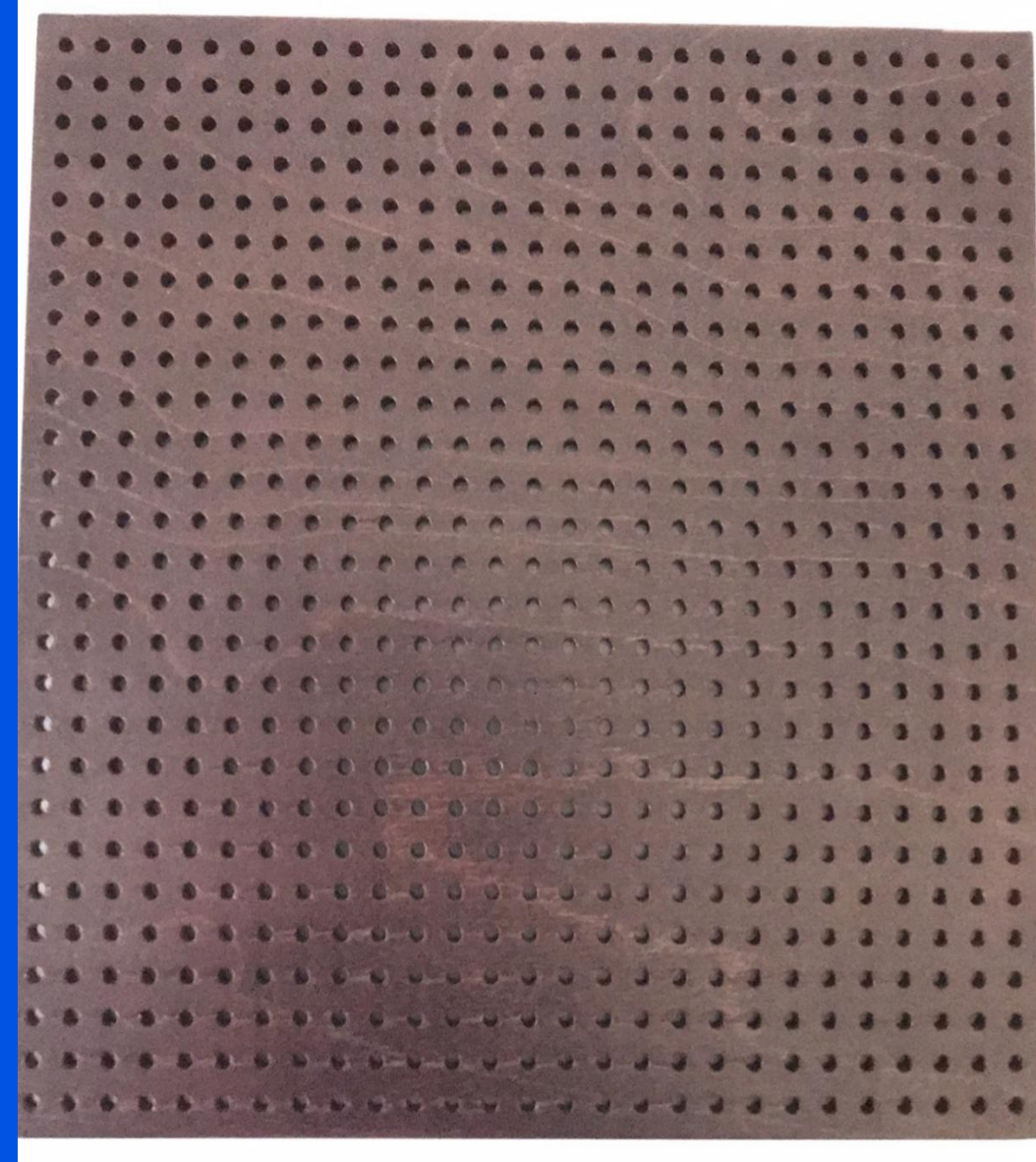




Практическая работа: вышивка по дереву

Автор: Ступина Алина



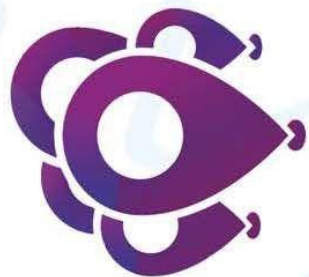


Практическая работа: вышивка по дереву

Автор: Бутенко Анастасия



ТЕРРИТОРИЯ
КРАСНОЯРСКИЙ
КРАЙ



СЕРТИФИКАТ ПОБЕДИТЕЛЯ

ПРОЕКТ Традиции и интерпретации. Вышивка по дереву. Роспись по дереву.

РУКОВОДИТЕЛЬ ПРОЕКТА

Бутенко Анастасия Дмитриевна

НА СУММУ

12 000,00

ПОДДЕРЖАН

ММАУ МЦ «Свое дело»

**АННА НИКОЛАЕВНА
АСТАНА**
И.О. РУКОВОДИТЕЛЯ ГЛАВНОГО
УПРАВЛЕНИЯ МОЛОДЕЖНОЙ ПОЛИТИКИ
И ТУРИЗМА



**КРАСНОЯРСКИЙ
КРАЙ**

АГЕНТСТВО МОЛОДЕЖНОЙ
ПОЛИТИКИ И РЕАЛИЗАЦИИ
ПРОГРАММ ОБЩЕСТВЕННОГО
РАЗВИТИЯ



**КРАЕВОЙ
ДВОРЕЦ
МОЛОДЕЖИ**

Выводы

1. В процессе исследования была собрана картотека преодоления разных видов психологической инерции мышления на примере вариантов по теме «Декоративно-прикладное искусство по дереву» для доказательства выдвинутой гипотезы.

2. Обзор спектра традиций и инноваций декоративно-прикладного искусства по дереву дает представление о том, насколько усовершенствован, упрощен и обогащен процесс создания изделий прикладного значения с возможностью декорирования и проявления творчества и индивидуальности.

3. Психологическая инерция мышления является для человечества одной из фундаментальных проблем создания нового, но она же становится помощником, если найти рычаги управления ее.

4. При создании новых материалов, техник и технологий в области декоративно-прикладного творчества следует использовать методы и приемы ТРИЗ, в частности приемы РТР

