



GLORIA JEANS

Зонирования



Москва ТЦ Европолис Ростокينو

Было



м-н Москва ТЦ Европолис Ростокينو													
Магазин													
Названия столбцов													
		2022					2021						
Названия строк	S торг / Trading area	Доля ЦГ в площади / TG share from the space	Продажи YTD / Sales YTD	Доля в продажах / Share in sales	ST % фактич / ST % Fact	S торг / Trading area	Доля ЦГ в площади / TG share from the space	Продажи YTD / Sales YTD	Доля в продажах / Share in sales	ST % фактич / ST % Fact	Продажи на кв.м. 2022 / Sales per sq.m.	Продажи на кв.м. 2021 / Sales per sq.m.	+/-2022/2021 YTD
Общий итог	632	100,00%	33 490 495	100,00%	69,29%	632	100,00%	27 083 780	100,00%	60,53%	52 991	42 854	23,7%
Белье и аксессуары	632	100,00%	6 763 688	20,20%	68,40%	632	100,00%	5 758 624	21,26%	62,01%	10 702	9 112	17,5%
Без белья и аксессуаров	632	100,00%	26 726 807	79,80%	69,52%	632	100,00%	21 325 156	78,74%	60,14%	42 289	33 742	25,3%
G13+	632	100,00%	9 777 523	36,58%	69,27%	632	100,00%	6 606 800	30,98%	57,38%	15 471	10 454	48,0%
B13+	632	100,00%	3 070 540	11,49%	70,03%	632	100,00%	2 038 224	9,56%	57,11%	4 858	3 225	50,6%
G5-14	632	100,00%	4 954 332	18,54%	68,56%	632	100,00%	4 596 360	21,55%	63,52%	7 839	7 273	7,8%
B5-14	632	100,00%	3 121 149	11,68%	72,32%	632	100,00%	2 619 853	12,29%	60,66%	4 939	4 145	19,1%
G1-8	632	100,00%	3 599 353	13,47%	70,07%	632	100,00%	3 157 747	14,81%	64,99%	5 695	4 996	14,0%
B1-8	632	100,00%	2 203 749	8,25%	67,50%	632	100,00%	2 239 233	10,50%	58,52%	3 487	3 543	-1,6%
G0-1	632	100,00%	162	0,00%	99,89%	632	100,00%	33 993	0,16%	52,20%	0	54	-99,5%
B0-1	632	100,00%		0,00%		632	100,00%	32 946	0,15%	46,04%	0	52	-100,0%

G13+

G0-8

B7-14

G7-14

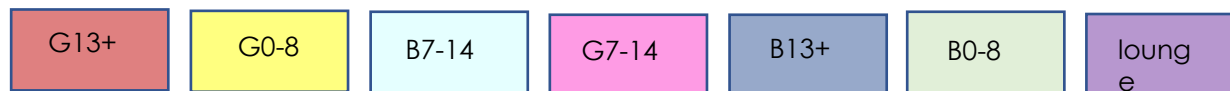
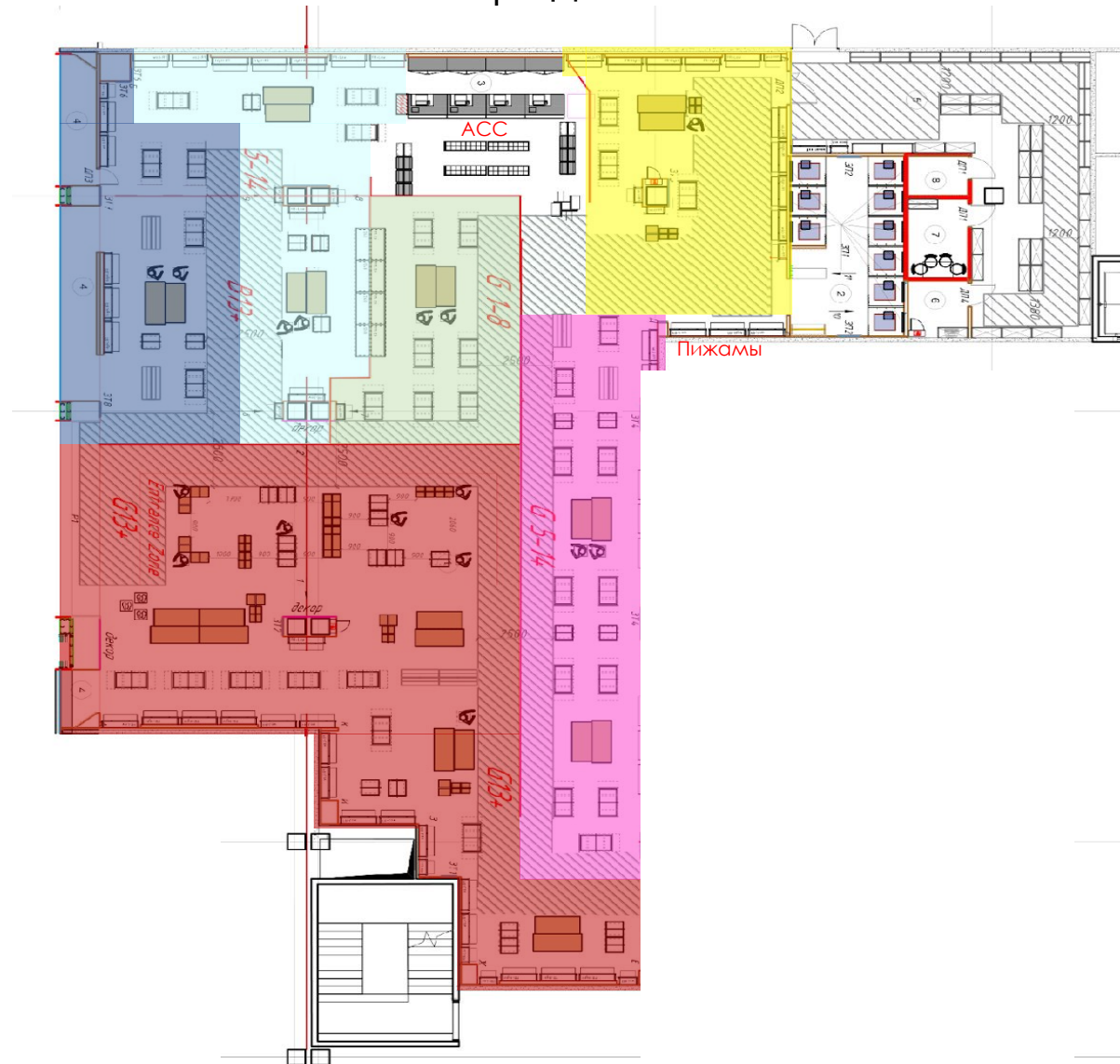
B13+

B0-8

lounge

Москва ТЦ Европолис Росткино

Предложение



Моск ва ТЦ Мега Бела я Дача	S, площ адь	% прод аж,20 22	ST% факт ич, 2022	% прод аж,20 21	ST% факт ич, 2021
G13+					
B13+					
G7-14					
B7-14					
G0-8					
B0-8					
Касса					

Итоги по перезнированию:

Итоги:

1. 30.06.2022 были добавлены серые рейлы «new» и расставлены по всему залу, ввиду большого наполнения.
2. 15.08.2022 было добавлено новое оборудование для входной группы
3. Зоны М2-8 и Д2-8 были поменяны местами, т.к у ассортимента Д2-8 больше + данная ЦГ приносит большую выручку, чем М2-8
4. Зона М5-14 была расширена, в магазине был увеличен грейд и данная ЦГ не помещалась на выделенную под нее зону,
5. Сократилась зона М13+, в связи с низким наполнением. Отдали место под М5-14.
6. Всё оборудование в ТЗ выставлено согласно планограмме «Предложения».