

ЗАДАЧА

Больная 55 лет. Постменопауза 3 года. Не наблюдалась гинекологом в течение последних 5 лет. Обратилась с жалобами на увеличение живота, тупые боли в правой половине живота, похудание, отсутствие аппетита, общую слабость.

**Объективно:** живот увеличен в размерах, имеет куполообразную форму. При пальпации определяется опухолевидное образование, исходящее из малого таза и достигающее верхним полюсом до пупка. Скопление жидкости в брюшной полости.

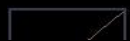
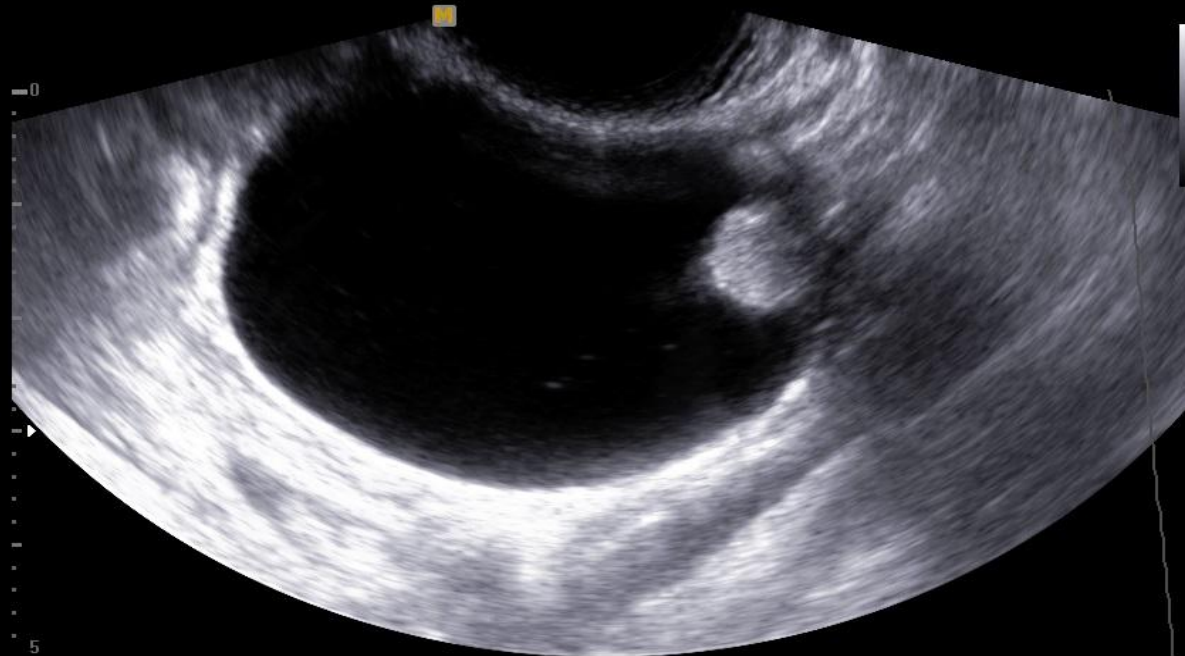
Бимануально: Пальпируется конгломерат опухоли безболезненной, малоподвижной, имеющей тугоэластическую, местами неравномерную консистенцию. Матка и придатки отдельно не пальпируются. Стенки таза свободны.

**В зеркалах:** Слизистая влагалища и шейки матки без видимых изменений.

При УЗИ - обнаружено округлое образование, исходящее из правых придатков

[2D] У50/94дБ/УК9/Дав.90/ИПС 1

SRF



# ВОПРОСЫ :

1. Предположите диагноз
2. Назначьте дополнительное обследование

3. Это серозная папиллярная  
цистаденокарцинома. Назначьте лечение

ОТВЕТЫ

- 1) Серозная папиллярная цистаденокарцинома.
- 2) 1. Пункция брюшной полости через задний свод влагалища (цитологическое исследование пунктата брюшной полости и исследование асцитической жидкости).
  2. ОАК, ОАМ, анализ крови на онкомаркер СА-125
  3. Рентгенография органов малого таза и грудной клетки
  4. МРТ брюшной полости
  5. Кульдоскопия и/или диагностическая лапароскопия
- 3) Экстирпация матки с придатками с обеих сторон и удаление большого сальника. В дальнейшем адъювантная химиотерапия с использованием препаратов платины (цисплатин и др.)