



Теоретические и прикладные аспекты психологической экспертизы

к. психол. н., доцент М. А Латышева

Литература:

- Мамайчук, И.И. Психологическая экспертиза в практике клинического психолога : учебное пособие / И.И. Мамайчук. – Санкт-Петербург : СПбГУ, [б. г.]. – Часть 1 : Психологическая экспертиза в системе здравоохранения и образования – 2017. – 144 с. – ISBN 978-5-288-05745-8. – Текст : электронный // Электронно-библиотечная система «Лань» : [сайт]. – URL: <https://e.lanbook.com/book/105340>.
- Нагаев, В. В. Основы судебно-психологической экспертизы : учебное пособие / В. В. Нагаев. – 2-е изд., перераб. и доп. – Москва : Юнити, 2015. – 431 с. – Режим доступа: по подписке. – URL: <https://biblioclub.ru/index.php?page=book&id=114489>
- Сафуанов Ф. С. Судебно-психологическая экспертиза: учебник для вузов. – М.: Юрайт, 2021. – 379 с. <https://urait.ru/viewer/sudebno-psihologicheskaya-ekspertiza-477700>
- Судебная экспертиза: типичные ошибки / под ред. Е. Р. Россинского. – Москва : Проспект, 2014. – 544 с. : ил. – Режим доступа: по подписке. – URL: <https://biblioclub.ru/index.php?page=book&id=253563>

ВОПРОСЫ

1. История становления психологической экспертизы.
2. Предмет, цели и задачи психологической экспертизы.
3. Методологические принципы психологической экспертизы.
4. Виды психологической экспертизы.
5. Методы психологической экспертизы.
6. Профессионально-этические нормы психолога-эксперта.
7. Междисциплинарные связи психологической экспертизы.

История становления психологической экспертизы

- Тесно связана с развитием юриспруденции и психологии
- Кон. 19-нач.20 вв.:1ые СПЭ по уголовным делам (Бине, Штерн, Марбе)
- 1909 г. создание Криминологического ин-та, СПб (В. М. Бехтерев, Н. Я. Грот, А. В. Завадский, А. Ф. Лазурский)
- 1923 г., кабинеты для криминально-психологических исследований
- С 1928 г. лаборатории СПЭ
- 03.07.1963 г постановление пленума Верх. Суда СССР «О судебной практике по делам несовершеннолетних»
- 1980 г. методическое письмо «Назначение и проведение СПЭ»

- *Предмет, цели и задачи психологической экспертизы*

Объект : психическая деятельность здорового человека

Предмет: психические процессы, свойства, состояния и механизмы психической деятельности человека в конкретных ситуациях

Психологическая экспертиза - это комплексное изучение конкретных психических процессов, свойств, состояний и механизмов психической деятельности человека, имеющие значение для оценки их специфики и качественно-структурных характеристик с учетом особенностей психол. структуры деятельности подэкспертного в конкретных ситуациях (деликта, болезни, учебной, трудовой деятельности и пр.)
(Коченов М. М)

Цель и задачи психологической экспертизы

Цель: объективно оценить развитие психологических особенностей (когнитивных, эмоциональных, личностных, мотивационных и др.) у конкретного человека, проанализировать особенности его психического развития с учетом биологических и социальных факторов

Задачи определяются видом ПЭ

Методологические принципы психологической экспертизы (ПЭ)

- Принцип системного подхода
- Принцип поуровневого анализа
- Принцип детерминизма
- Принцип личностного подхода
- Принцип динамического анализа личности
поэкспертного
- Принцип объективности

Виды психологической экспертизы

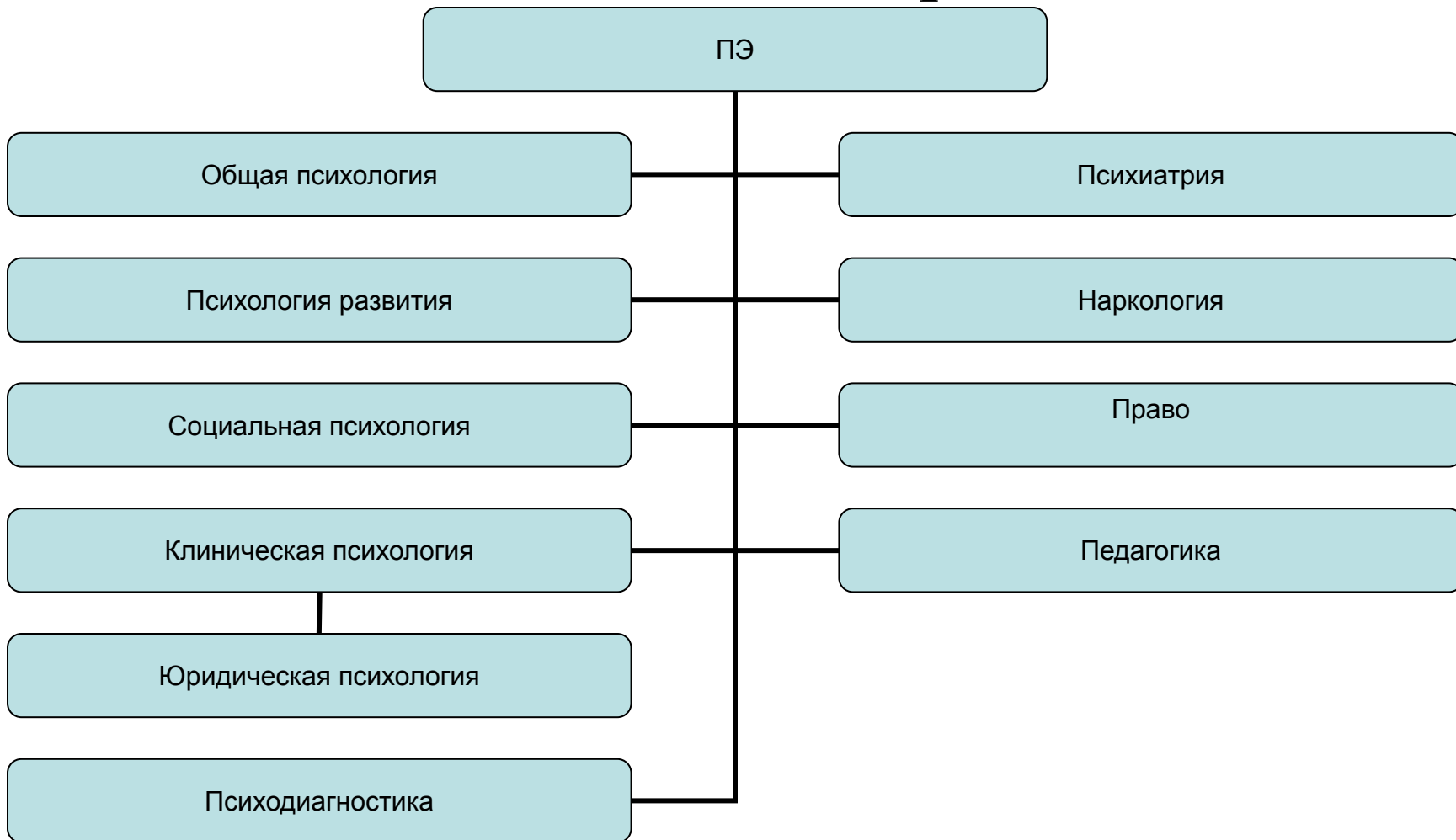
1. Медико-социальная экспертиза
2. Военно-врачебная экспертиза
3. Медико-педагогическая экспертиза
4. Судебно-психологическая экспертиза

Методы психологической экспертизы

Профессионально-этические нормы психолога-эксперта

- Конфиденциальность
- Принцип профессиональной компетентности
- Принцип личностного подхода
- Принцип беспристрастности эксперта-психолога
- Принцип осведомленного согласия
- Принцип ненанесения ущерба обследуемому
- Честность и открытость эксперта-психолога

Междисциплинарные связи психологической экспертизы





**БЛАГОДАРЮ
ЗА
ВНИМАНИЕ!**