

Царство Грибы (Mycota)

Гифы – тонкие ветвящиеся нити, мицелий, грибница.

Низшие грибы – фикомицеты (нет перегородок в нитях, 1 гигантская клетка с большим числом ядер)

Высшие грибы – эумицеты (гифы разделены септами – перегородками 1-2 ядра содержат).

Оболочка (хитин), ядро, ядерная мембрана, МХ, ЛЗ, ЭПС, аппарат Гольджи, вакуоли с гликогеном.

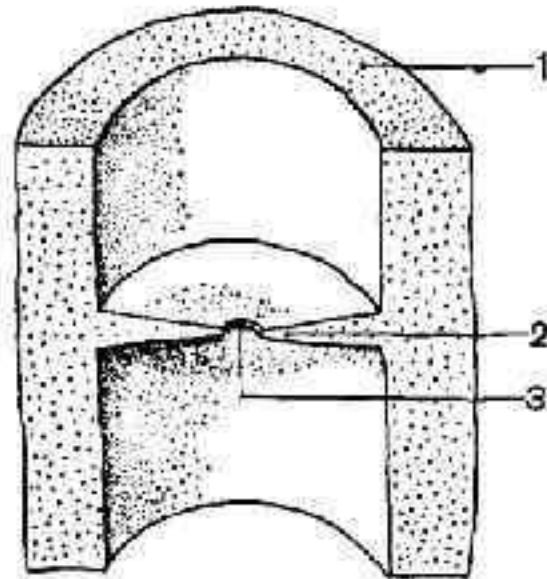
Размножение – вегетативное, бесполое, половое (споры)

- род *Mucor*
- род *Aspergillus*
- род *Penicillium*
- Дрожжи
- *Claviceps purpurea*
- Род *Candida*

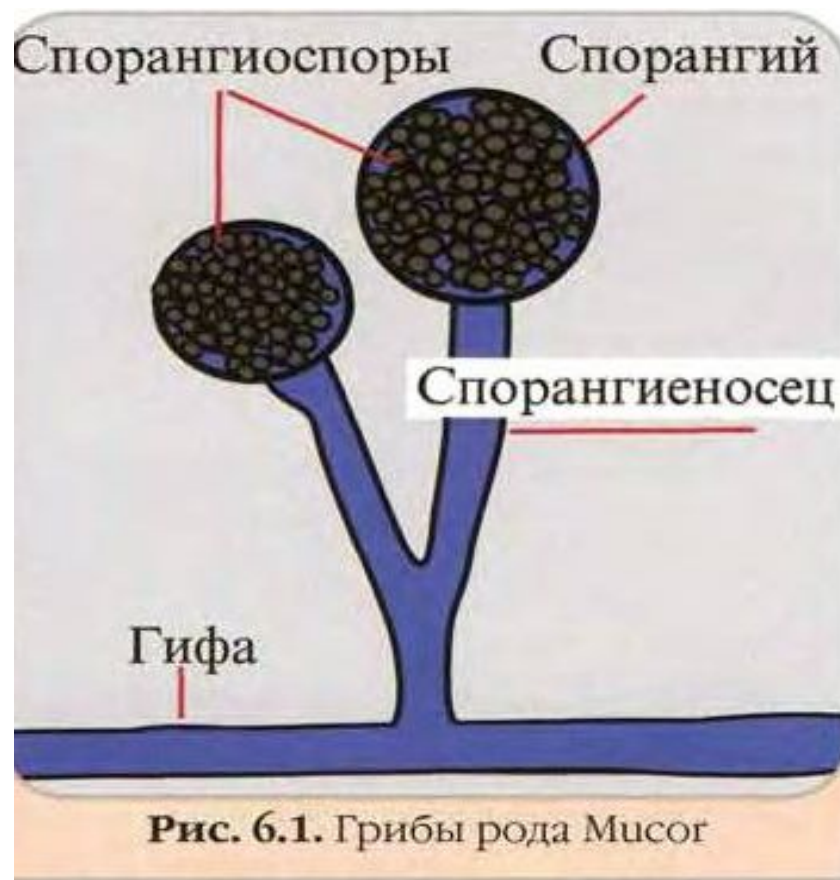
Строение септы



- Вегетативное тело дейтеромицетов — хорошо развитый, ветвящийся, гаплоидный мицелий, состоящий обычно из многоядерных клеток.
- В мицелии всегда присутствуют септы (перегородки), обычно с простыми порами, как у аскомицетов.

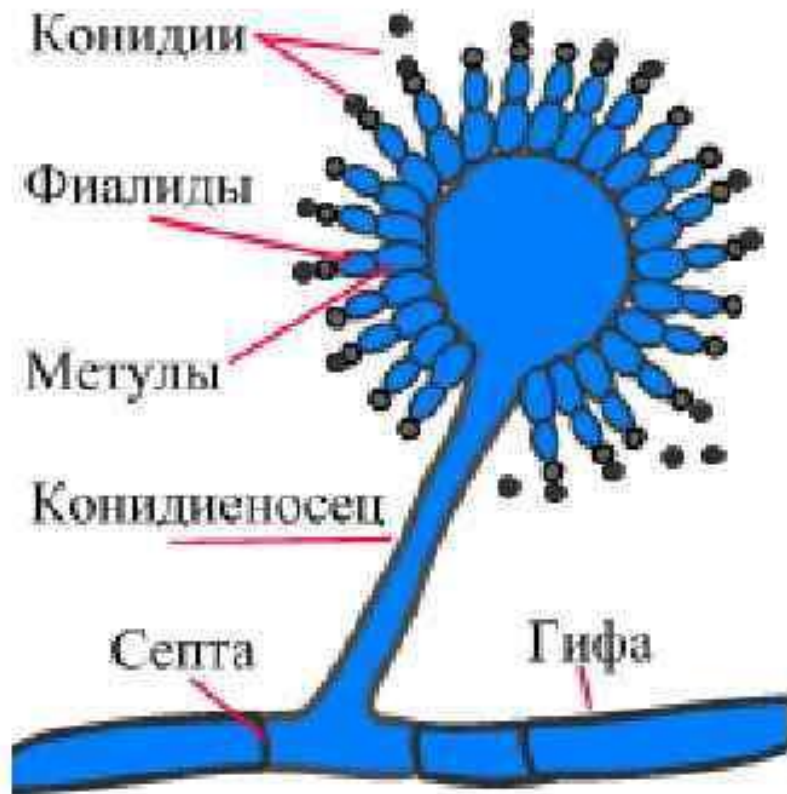


Септа (перегородка) в мицелии аскомицета:
1 — наружная стенка гифы; 2 — септа; 3 — пора.



Род Аспергилл (*Aspergillus*)

Аспергилл – род, включающий в себя несколько сотен видов, распространённых по всему миру в различных климатических условиях. Аспергиллы хорошо растут на различных субстратах, образуя плоские пушистые колонии, вначале белого цвета, а затем, в зависимости от вида, они принимают разную окраску, связанную с метаболитами гриба и спороношением.

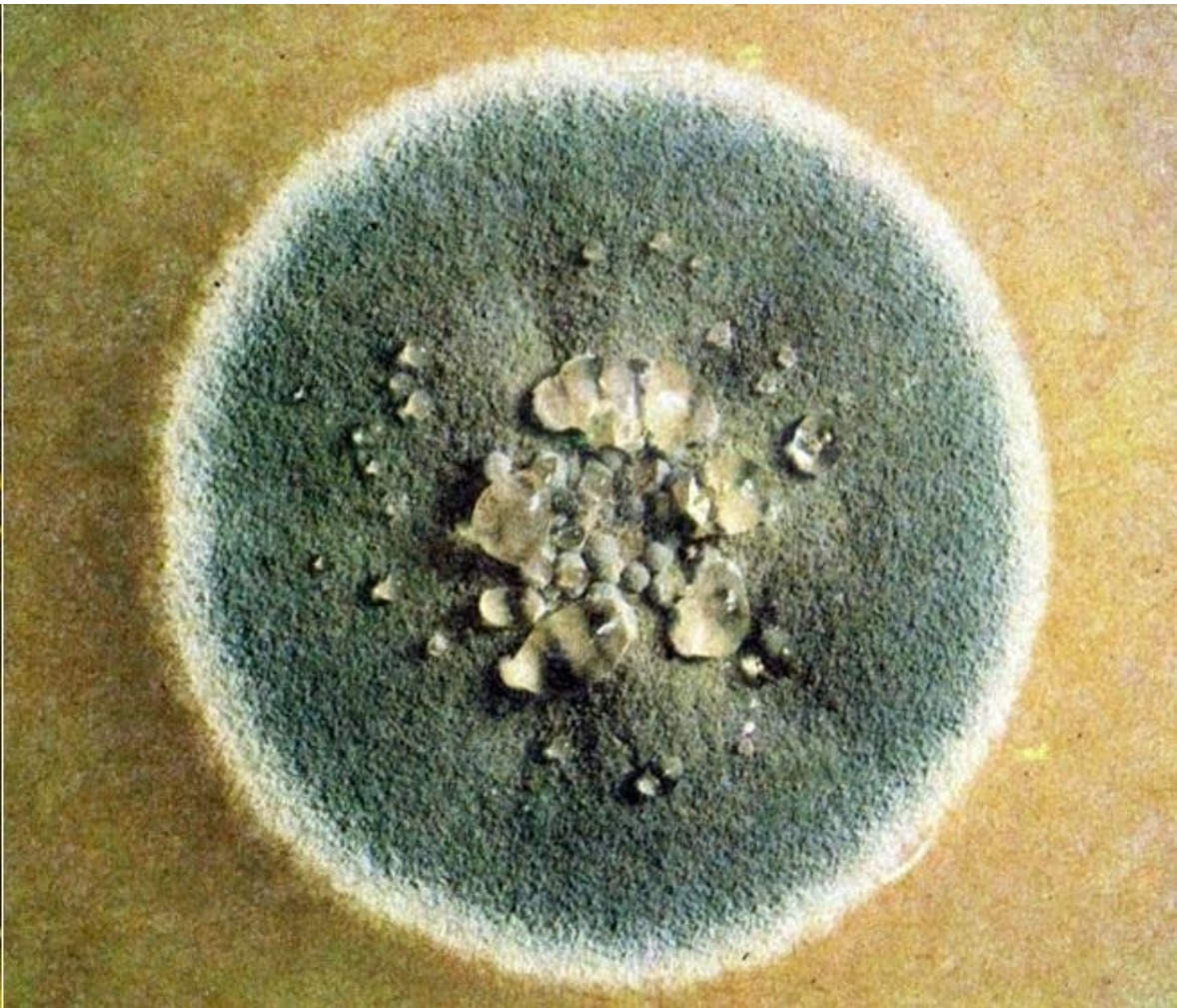


Аспергилл



Грибы рода *Penicillium*





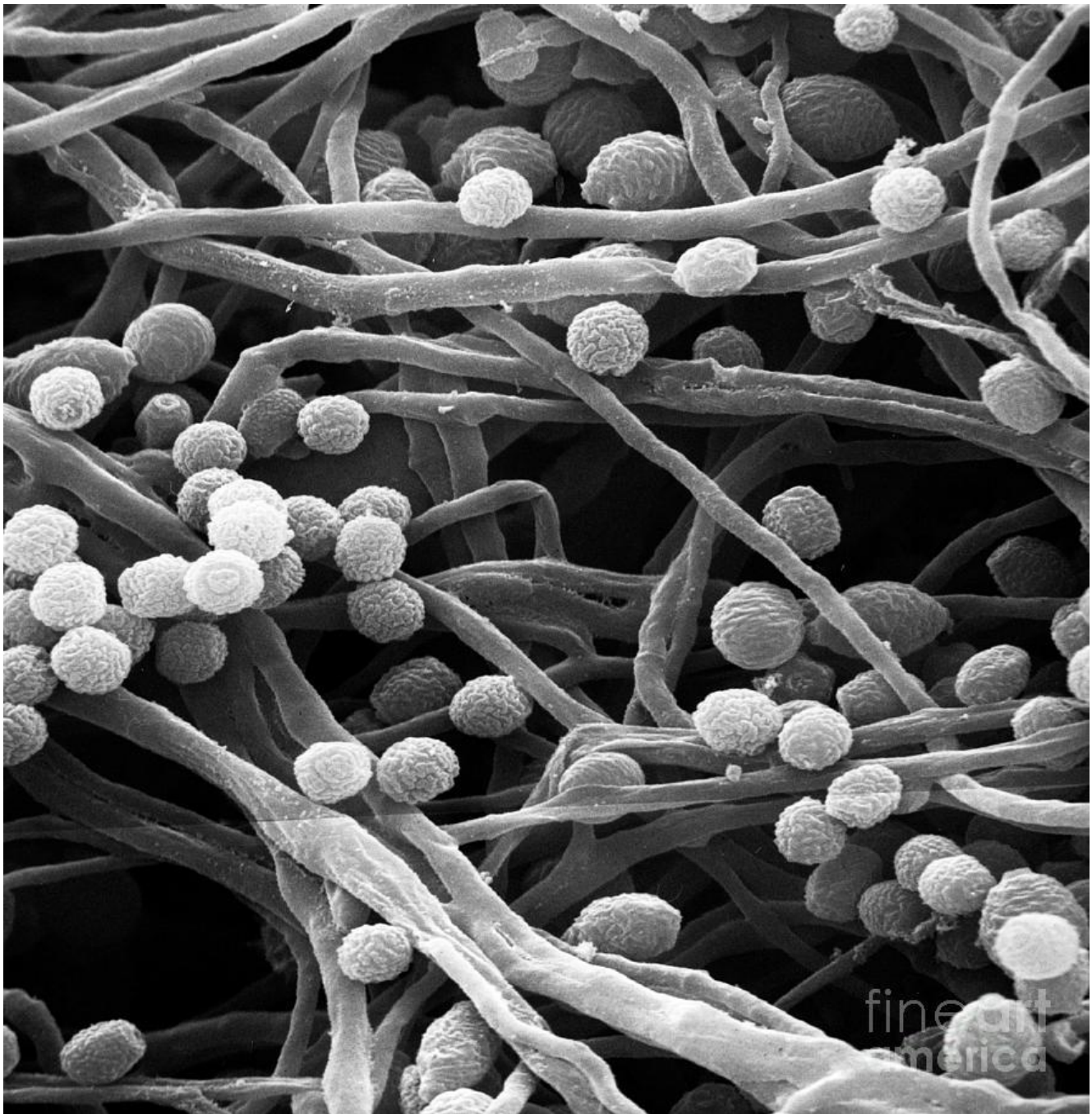
Пеницилл – зеленая плесень

- ПЕНИЦИЛЛ - род грибов, около 250 видов, встречается в почве, в виде плесеней на пищевых продуктах (вызывают их порчу).
Образуют антибиотики (например, пенициллин), используются в сыроварении
- Мицелий многоклеточный зеленого цвета





Candida albicans



Грибы рода Кандида

- *Candida albicans*
- *Candida tropicalis*

