

# Географическое положение и местоположение города Коломна

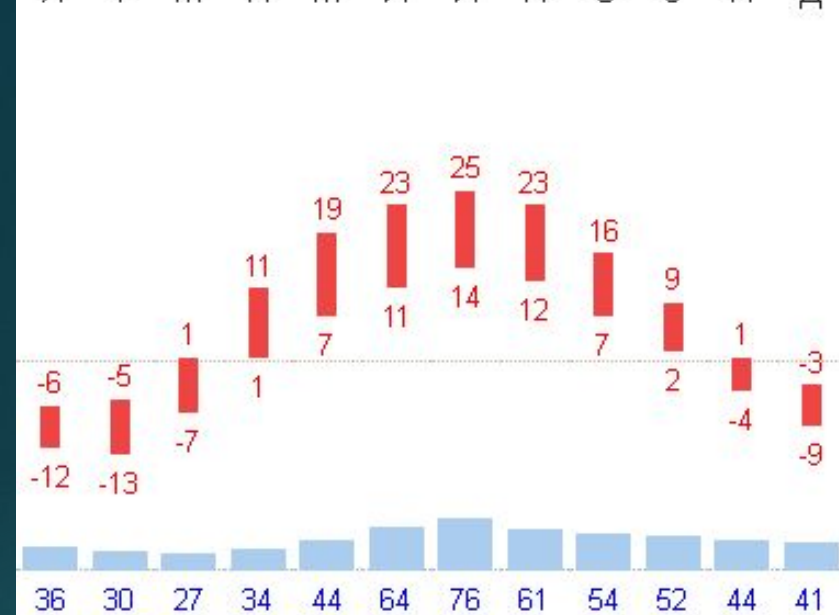
ВЫПОЛНИЛ:  
ВАХОНИН ИЛЬЯ



Географические координаты:  $55^{\circ}05'38''$  с. ш.  $38^{\circ}46'05''$  в. д.  
Площадь города составляет 6 712 га

## Климатограмма Коломны

Я Ф М А М И И А С О Н Д



Температура в °C • Сумма осадков в мм

Источник: [climatebase.ru](http://climatebase.ru)

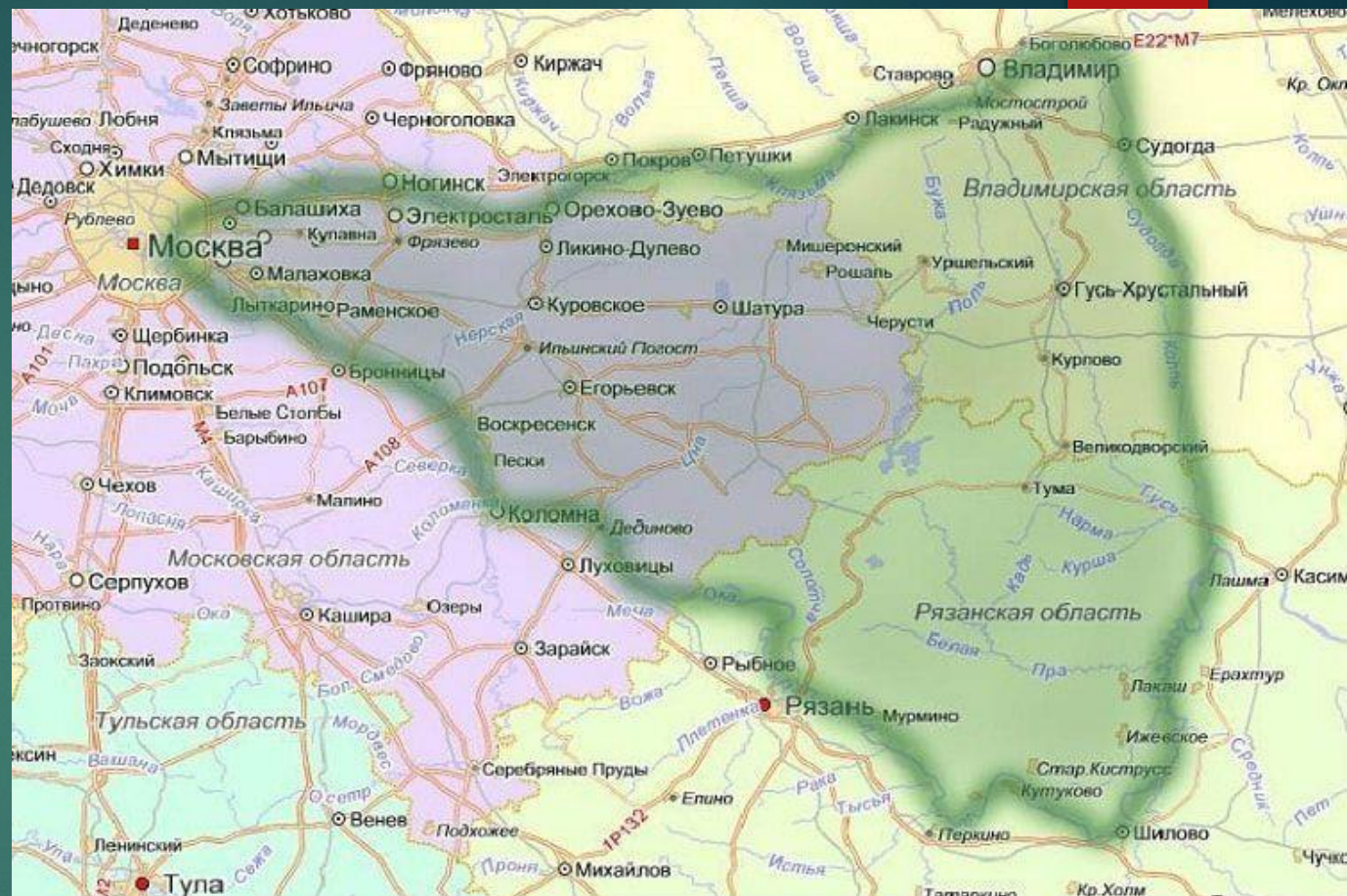
- Климат умеренно континентальный;
- Самый холодный месяц года – январь;
- Самый тёплый – июль;
- Коломне принадлежит абсолютный максимум температуры в Подмосковье

- Продолжительность безморозного периода около 140 дней;
- Абсолютный годовой перепад температур 80,5 градуса

Климат Коломны (норма 1960—2010 гг., рекорды 1960—2017 гг.)

Показатель	Янв.	Фев.	Март	Апр.	Май	Июнь	Июль	Авг.	Сен.	Окт.	Нояб.	Дек.	Год
Абсолютный максимум, °C	8,3	8,9	18,3	29,8	34,1	35,4	39,5	39,7	30,3	24,3	14,7	10	39,7
Средний максимум, °C	-5,7	-4,8	1,2	11,0	19,1	22,7	24,7	22,7	16,4	8,7	0,9	-3,4	9,5
Средняя температура, °C	-8,9	-8,7	-2,9	6,0	13,2	17,0	19,0	16,9	11,2	5,0	-1,5	-6,1	5,1
Средний минимум, °C	-12,4	-12,8	-6,8	1,4	7,1	11,2	13,5	11,6	6,8	1,7	-4	-9,1	0,7
Абсолютный минимум, °C	-38,1	-40,4	-34	-22,5	-4,5	-0,7	2,9	0,1	-6,2	-18,1	-26,5	-40,8	-40,8
Норма осадков, мм	36	30	27	34	44	64	76	61	54	52	44	41	563

Источник: [Climatebase.ru](http://Climatebase.ru)



## ***Мещёрская низменность***

Растительность района представлена в основном широколиственными и сосновым лесами. Травяной покров разнообразен.

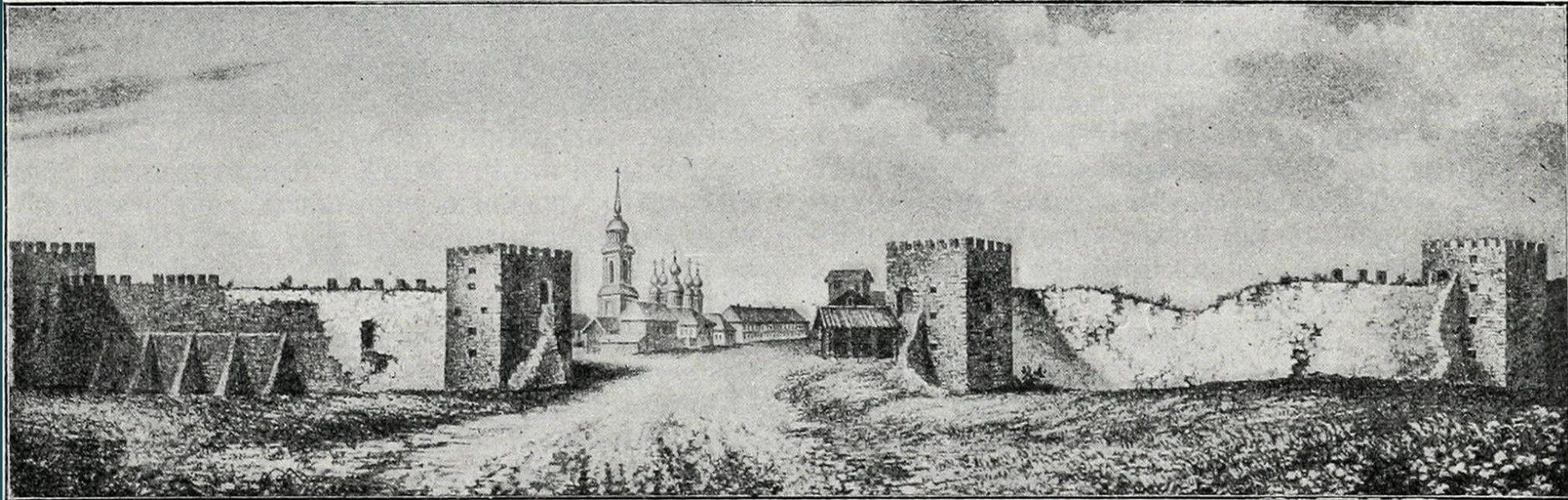
# Полезные ископаемые



*Под Москвой распространены породы различного возраста и состава. Многие из них являются ценными полезными ископаемыми, которые издавна использовались как в промышленности, так и при строительстве города.*

- Пески скальные, формовочные, строительные, силикатные
- Глины для производства кирпича, дренажной трубки, термических блоков, облицовочной плитки и цемента
- Карбонатные породы на строительный щебень, известь, известковую муку, доломиты для металлургии, известняки для цемента.
- ▲ Песчано-гранитный материал
- ⊙ Фосфориты и кварц-глауконитовые пески
- ▭ Торф

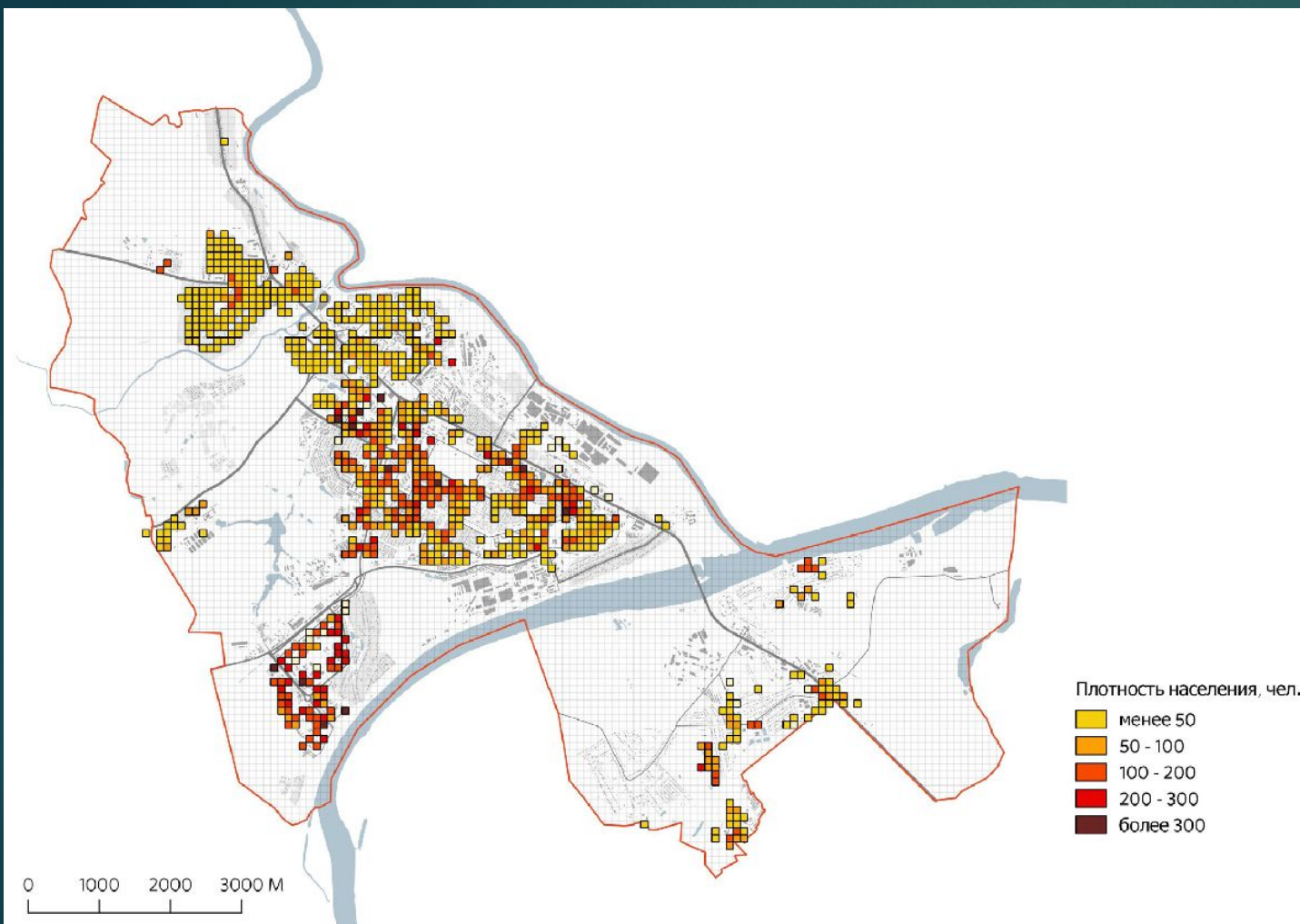
# Первое упоминание



*Древняя крепость в Коломне  
(рисунок из статьи «Коломна» «Военная энциклопедия Сытина»)*

Город Коломна впервые упоминается в 1177 году в Лаврентьевской летописи как пограничный пост Рязанского княжества и торгово-ремесленный центр.

# Население



Численность населения						
<b>1856</b> <sup>[12]</sup>	<b>1859</b> <sup>[12]</sup>	<b>1897</b> <sup>[13]</sup>	<b>1913</b> <sup>[12]</sup>	<b>1926</b> <sup>[13]</sup>	<b>1931</b> <sup>[12]</sup>	<b>1939</b> <sup>[14]</sup>
13 800	→13 800	↗20 000	↗25 500	↗35 000	↗47 800	↗75 112
<b>1959</b> <sup>[15]</sup>	<b>1962</b> <sup>[12]</sup>	<b>1967</b> <sup>[12]</sup>	<b>1970</b> <sup>[16]</sup>	<b>1973</b> <sup>[12]</sup>	<b>1975</b> <sup>[17]</sup>	<b>1976</b> <sup>[18]</sup>
↗99 693	↗125 000	↗131 000	↗135 934	↗140 000	↗145 000	→145 000
<b>1979</b> <sup>[19]</sup>	<b>1982</b> <sup>[12]</sup>	<b>1985</b> <sup>[20]</sup>	<b>1986</b> <sup>[18]</sup>	<b>1987</b> <sup>[21]</sup>	<b>1989</b> <sup>[22]</sup>	<b>1990</b> <sup>[23]</sup>
↗147 295	↗151 000	↗157 000	→157 000	↗159 000	↗161 881	↘155 000
<b>1991</b> <sup>[18]</sup>	<b>1992</b> <sup>[18]</sup>	<b>1993</b> <sup>[18]</sup>	<b>1994</b> <sup>[18]</sup>	<b>1995</b> <sup>[20]</sup>	<b>1996</b> <sup>[20]</sup>	<b>1997</b> <sup>[24]</sup>
↗164 000	→164 000	↘163 000	↘162 000	↘154 000	↘153 000	→153 000
<b>1998</b> <sup>[20]</sup>	<b>1999</b> <sup>[25]</sup>	<b>2000</b> <sup>[26]</sup>	<b>2001</b> <sup>[20]</sup>	<b>2002</b> <sup>[27]</sup>	<b>2003</b> <sup>[12]</sup>	<b>2004</b> <sup>[28]</sup>
↘152 000	↘151 500	↘150 700	↘149 400	↗150 129	↘150 100	↘149 500
<b>2005</b> <sup>[29]</sup>	<b>2006</b> <sup>[30]</sup>	<b>2007</b> <sup>[31]</sup>	<b>2008</b> <sup>[12]</sup>	<b>2009</b> <sup>[32]</sup>	<b>2010</b> <sup>[33]</sup>	<b>2011</b> <sup>[34]</sup>
↘148 800	↘148 000	↘147 900	↗147 996	↗148 425	↘144 589	↗144 600
<b>2012</b> <sup>[35]</sup>	<b>2013</b> <sup>[36]</sup>	<b>2014</b> <sup>[37]</sup>	<b>2015</b> <sup>[38]</sup>	<b>2016</b> <sup>[39]</sup>	<b>2017</b> <sup>[40]</sup>	<b>2018</b> <sup>[41]</sup>
↗144 963	↘144 707	↘144 316	↘144 253	↘143 578	↗144 125	↘142 691
<b>2019</b> <sup>[42]</sup>	<b>2020</b> <sup>[43]</sup>	<b>2021</b> <sup>[2]</sup>				
↘141 106	↘140 129	↘138 693				

## Уровень заработной платы, тыс. руб. (2017)

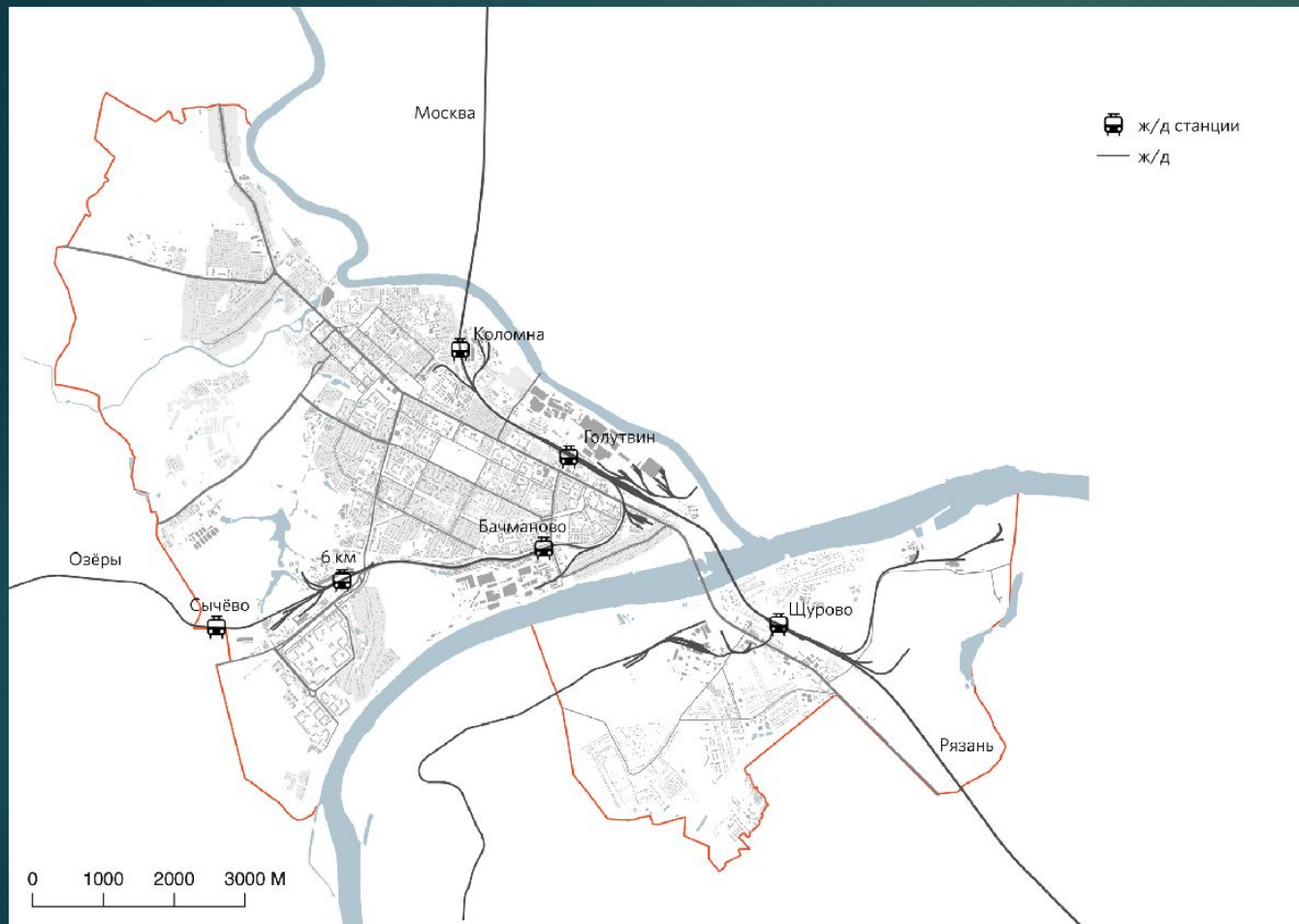


## Динамика зарплат, тыс. руб. (2013-2017 гг.)

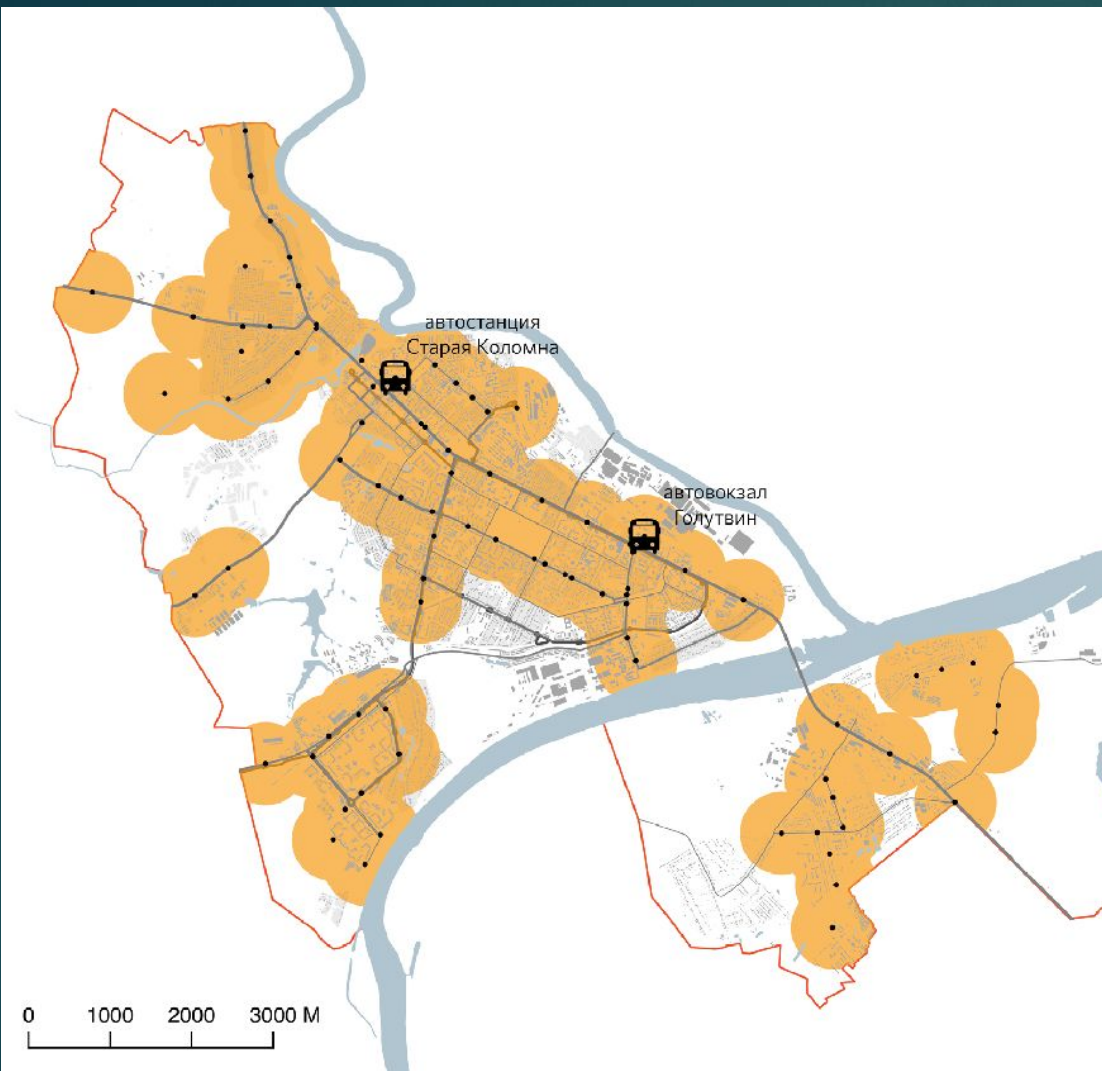




# Инфраструктура



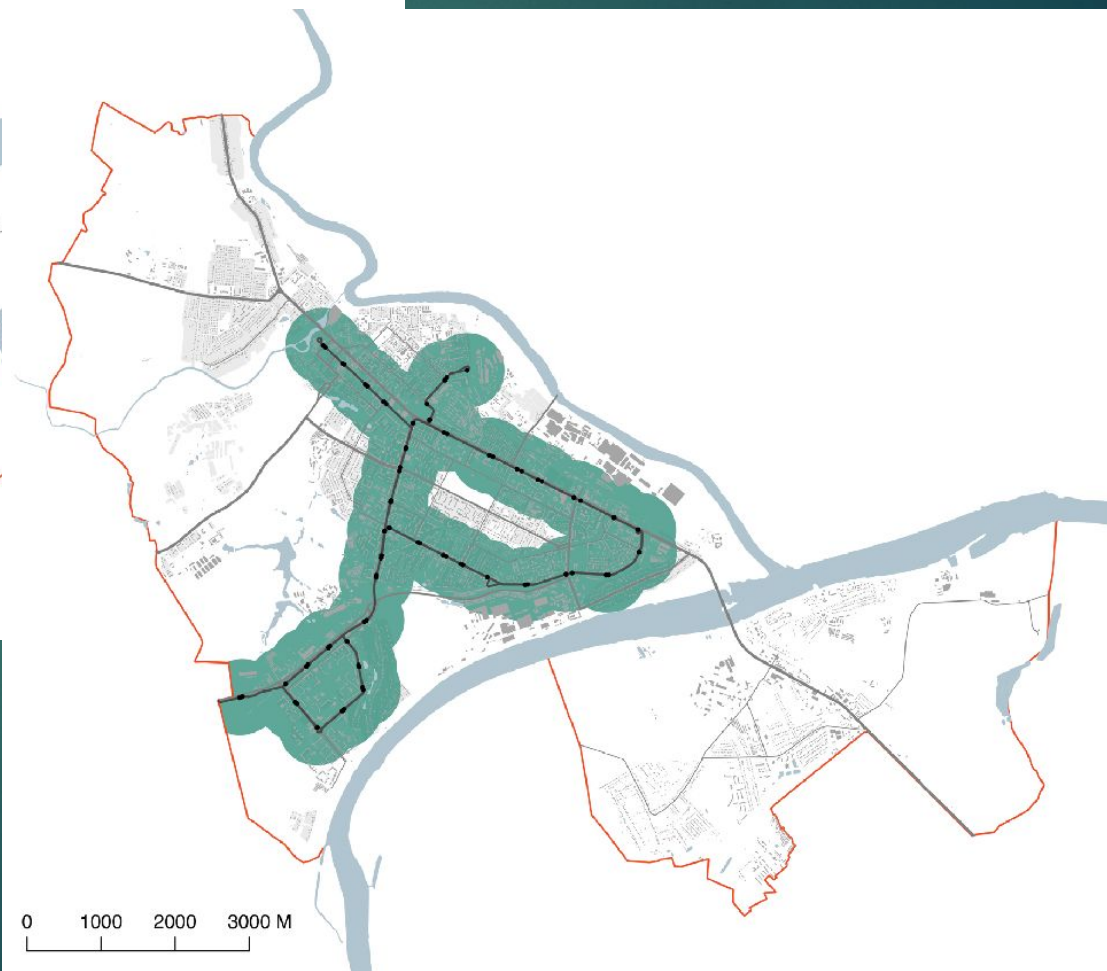
- Железнодорожный транспорт
- Автомобильные дороги
- Речное пароходство
- Общественный транспорт
- Воздушный транспорт



• автобусные остановки

пешая доступность остановочных пунктов 500 м

автостанции



• трамвайные остановки

пешая доступность остановочных пунктов 500 м