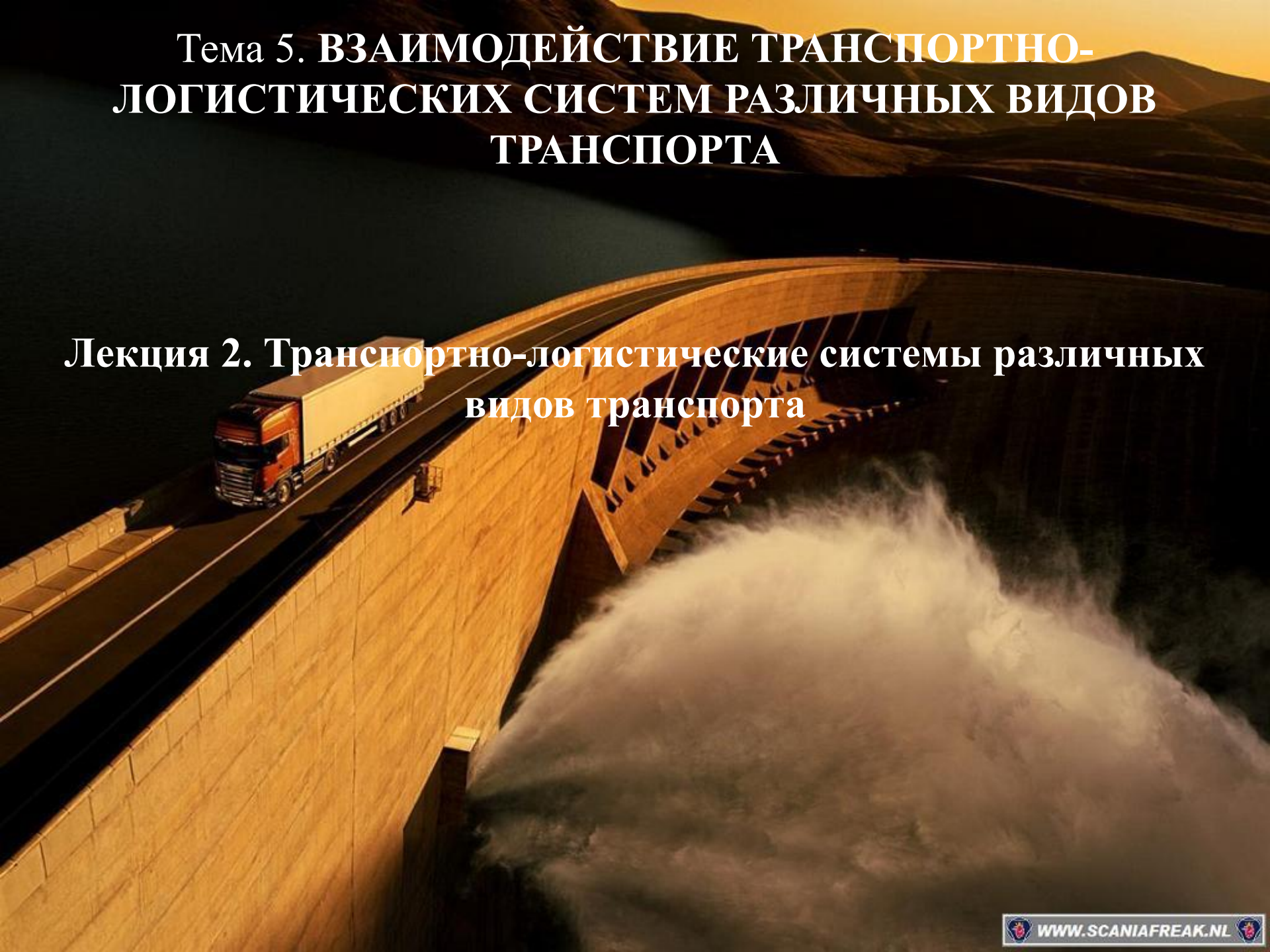


# Тема 5. ВЗАИМОДЕЙСТВИЕ ТРАНСПОРТНО-ЛОГИСТИЧЕСКИХ СИСТЕМ РАЗЛИЧНЫХ ВИДОВ ТРАНСПОРТА

## Лекция 2. Транспортно-логистические системы различных видов транспорта



# 1. ЭКСПЕРТНЫЕ СИСТЕМЫ В ЛОГИСТИКЕ

В последнее время много внимания уделяется анализу опыта создания "горизонтальных корпораций", исследованию путей перехода к ним. Предполагается, что в XXI веке наибольшее развитие получат новые организационные структуры управления: горизонтальные, сетевые, виртуальные корпорации и компании.

Происходит качественный переход к новой научной модели, в основе которой лежат интеграционные процессы в промышленности и их объединение с помощью глобальных информационных систем в стратегические альянсы и другие союзы самых разных типов.

В связи с этим, одним из основных направлений стратегии сетевых объединений становится концентрация на приоритетных видах работ и передача (аутсорсинг) не профильных или не прибыльных операций специализированным компаниям (логистическим операторам).

## Основными направлениями развития транспорта Европы приняты:

- интеграция национальных транспортных сетей в единую европейскую;
- развитие видов транспорта с целью формирования интегрированных систем, взаимодействующих видов транспорта на одном маршруте;
- совершенствование и развитие межвидовых (смешанных) перевозок;
- развитие высокоскоростных пассажирских и грузовых перевозок;
- перераспределение доходов в рамках единого транспортного рынка;
- приоритетное развитие экономичных и экологически чистых транспортных средств;
- обеспечение высокого уровня безопасности и неуклонное снижение вероятности катастроф;
- высокая профессиональная подготовка транспортных специалистов и их социальная защита.

► **Подходами по формированию региональных транспортно-логистических систем являются регионы, транспортные узлы которых расположены на основных магистральных направлениях "Запад-восток" и "Север-Юг" на пути следования грузов по российской части международных транспортных коридоров.**

► **Интеграция России в мировую транспортную систему, формирование Евроазиатских транспортных коридоров, развитие системы взаимодействия различных видов транспорта при выполнении перевозок по схеме "от двери до двери" и "точно в срок", постоянное изменение среды взаимодействия - все это сопровождается сложными информационными процессами.**

► **Транспортная система объединяет в своем составе транспортные предприятия и транспортные коммуникации одного вида транспорта со всеми видами оборудования, обеспечивающего переработку потока грузов или/и пассажиров. Транспортные системы различных видов транспорта существенно отличаются друг от друга, но они должны существовать и эффективно взаимодействовать в одном и том же транспортном пространстве при безусловном выполнении технических, технологических, экономических, информационных, правовых и организационных требований.**

► Результатом использования транспортной логистической системы для предприятия будет: высокая вероятность выполнения «шести правил логистики» — нужный груз,

в нужном месте,

в нужное время,

в необходимом количестве,

необходимого качества,

с минимальными затратами.

Под экспертными системами в логистике понимают специальные компьютерные программы, помогающие специалистам принимать решения, связанные с управлением материальными потоками. Экспертная система может аккумулировать знания и опыт нескольких специалистов-экспертов, работающих в разных областях.

## ► Применение экспертных систем позволяет:

- 1) получать быстрые и качественные решения в области управления материальными потоками;
- 2) привлекать опытных специалистов за относительно более короткий промежуток времени;
- 3) сохранять «ноу - хау» компании, так как персонал, пользующийся системой, не может вынести за пределы компании опыт и знания, содержащиеся в экспертной системе;
- 4) использовать опыт и знания высококвалифицированных специалистов на непрестижных, опасных, скучных и тому подобных рабочих местах.

К недостаткам экспертных систем следует отнести ограниченную возможность использования «здравого смысла». Логистические процессы включают множество операций с разнообразными грузами. Учесть все особенности в экспертной программе невозможно.

## 2. ТРАНСПОРТНО-ЭКСПЕДИТОРСКИЙ СЕРВИС

- ▶ Термин «экспедитор» происходит от латинского слова «expedire», означающего «сопровождение». Экспедиторы предлагают грузовладельцам, помимо перевозки грузов, услуги по организации их доставки, привлекая для этого партнеров, участвующих в доставке — транспортные и складские предприятия, фирмы, занимающиеся погрузочно-разгрузочными работами, упаковыванием, контейнеризацией грузов, составлением перевозочных документов, выполнением таможенных формальностей, страхованием грузов.
- ▶ В российском секторе экспедиторского обслуживания зарегистрировано около 15 тыс. предприятий, в том числе более 100 представительств крупных зарубежных фирм и компаний. Абсолютное большинство российских экспедиторских фирм занимается организацией доставки грузов отдельными видами транспорта.
- ▶ С 1995 г. на Российских железных дорогах создана система фирменного транспортного обслуживания (СФТО). Ее возглавляет Центр фирменного транспортного обслуживания (ЦФТО) МПС России. На железных дорогах образованы дорожные центры фирменного транспортного обслуживания (ДЦФТО) с агентской сетью.
- ▶ ЦФТО организовало курсирование ускоренных контейнерных поездов по 19 внутрироссийским и международным маршрутам. Одним из важных направлений деятельности ЦФТО является создание в пунктах перевалки грузов логистических центров, разработка и реализация маршрутов смешанных перевозок с участием различных видов транспорта.

Освоение предъявляемых перевозок различными видами транспорта зависит от целого ряда факторов, основными из которых являются следующие:

и уровень развития материально-технической базы конкретного транспорта, определяющие его возможности освоения предъявляемых перевозок;

- размещение транспортных средств и сети видов транспорта относительно предприятий и населенных пунктов;
- организация перевозочного процесса, регулярность перевозок, сроки доставки грузов и пассажиров.

Для определения сфер экономически целесообразного использования того или иного вида транспорта необходимо учитывать как общехозяйственные, так и специфические транспортные факторы.

Взаимодействие различных видов транспорта во многом определяется четкостью функционирования общетранспортных узлов. Под общетранспортным узлом понимается совокупность материальных и людских ресурсов, организованных в систему взаимоувязанных технологических процессов в целях обеспечения координации и повышения эффективности перевозок.



### 3. ПРОБЛЕМЫ РАЗВИТИЯ ЛОГИСТИКИ В РОССИИ

В современном рынке предприятия должны ориентироваться не на собственные интересы, а на интересы потребителей. Но немаловажным фактором является стоимость товаров и услуг, которая зависит от уровня издержек, возникающих при производстве и реализации.

Идеи логистики являются принципиально новыми для большинства российских предпринимателей, менеджеров, инженерно-технических работников.

Сформулируем основные трудности, имеющиеся, на наш взгляд, на пути развития логистики в России:

- слабый уровень развития современных систем электронных коммуникаций
- отсталая инфраструктура транспорта
- отсутствие практически на всех видах транспорта современных транспортных средств,
- низкий уровень развития производственно-технической базы складского хозяйства;
- недостаточное развитие промышленности

## 4. РАЗВИТИЕ ТРАНСПОРТНО-ЛОГИСТИЧЕСКОГО СЕРВИСА И ФОРМИРОВАНИЕ РЕГИОНАЛЬНЫХ И МЕЖДУНАРОДНЫХ РАСПРЕДЕЛИТЕЛЬНЫХ ЦЕНТРОВ

Логистический сервис охватывает всю логистическую цепь, создавая своеобразную гармонию между ее технико-технологическими компонентами и субъектами, использующими логистическую систему.

Услуги, предоставляемые службами логистического сервиса, весьма разнообразны и носят системный характер. На транспорте они непосредственно связаны с транспортно-экспедиционной деятельностью при обслуживании товароматериальных потоков, распределении продукции и доставке грузов конечному потребителю. Службы сервиса логистических компаний участвуют в осуществлении экономических связей между производителями и потребителями продукции.

**Дистрибьютор**, в качестве которого может выступать центр транспортно-логистического сервиса, сокращает число контактов между производителем и потребителем товаров и услуг.

# 5. ВЗАИМОДЕЙСТВИЕ ТРАНСПОРТНО-ЛОГИСТИЧЕСКИХ СИСТЕМ РАЗЛИЧНЫХ ВИДОВ ТРАНСПОРТА

Степень удовлетворения различными видами транспорта потребностей общества в грузовых и пассажирских перевозках неодинакова.

Сохранилась положительная динамика улучшения финансового состояния по крупным и средним предприятиям всего транспортного комплекса.

Освоение предъявляемых перевозок различными видами транспорта зависит от целого ряда факторов, основными из которых являются следующие:

- характер и уровень развития материально-технической базы конкретного вида транспорта, определяющие его возможности освоения предъявляемых перевозок;
- размещение транспортных средств и сети видов транспорта относительно предприятий и населенных пунктов;
- организация перевозочного процесса, регулярность перевозок, сроки доставки грузов и пассажиров.

- Наиболее простая схема обслуживания: один производитель - один потребитель.
- Выделяют макро- и микроуровни логистического обслуживания. Макроуровень предполагает предоставление сервиса на значительном полигоне, за географическими границами фирмы; микроуровень определяется для отдельных компонентов логистической деятельности фирмы.

➤ При идентификации групп клиентов по торговым сегментам или зонам в первую очередь руководствуются характером сервиса и географическим фактором.

➤ В последнее время в связи с глобализацией мировой экономики активизируется международная деятельность службы сервиса, которая так же, как и логистика, пересекает национальные границы. В новых условиях перед службой сервиса стоят следующие задачи:

- рациональное распределение транспортно-экспедиционной деятельности между службами логистического сервиса;
- разработка и осуществление новых, более простых таможенных процедур и формальностей при переходе транспортных средств с грузами через границы;
- отказ от внутреннего регламентирования цен и тарифов на экспедиторское обслуживание в условиях свободного рынка и переход к свободным коммерческим ценам, регулируемым рынком.

## 5. СОЗДАНИЕ ТРАНСПОРТНО-ТЕХНОЛОГИЧЕСКИХ СИСТЕМ

□ Под транспортно-экспедиционным обслуживанием предприятий и организаций понимается организация и осуществление транспортно-экспедиционных операций по отправлению и прибытию их грузов с использованием различных видов транспорта.

□ Специализированные транспортно-экспедиционные компании освобождают клиентов от несвойственных им работ, способствуя ускорению движения товароматериальных потоков, сокращению транспортных издержек, уменьшению потерь и порчи грузов, предоставлению клиентам дополнительных сервисных и коммерчески-деловых услуг.

▶ Транспортные и экспедиционные предприятия, располагающие терминалами, оказались в весьма выгодном положении. Приватизация и разгосударствление практически исключили государство из сферы управления использованием терминалов (кроме предприятий МПС, не подлежащих приватизации, и крупных терминальных комплексов в портах), поэтому владельцы используют имеющиеся мощности по своему усмотрению. Характерной тенденцией является сдача складских площадей терминалов в аренду торговым и посредническим компаниям для краткосрочного и среднесрочного хранения их товаров.

▶ При сложившейся на сегодняшний день конъюнктуре простая сдача склада в аренду нередко оказывается более выгодной для владельца терминала, чем использование его в транспортном бизнесе.