



САНКТ-ПЕТЕРБУРГСКИЙ
ГОСУДАРСТВЕННЫЙ
ЭКОНОМИЧЕСКИЙ УНИВЕРСИТЕТ

Анализ внедрения искусственного интеллекта в производство и его экономическое влияние на компанию

Яковина Анна
Полянина Екатерина
М-1908





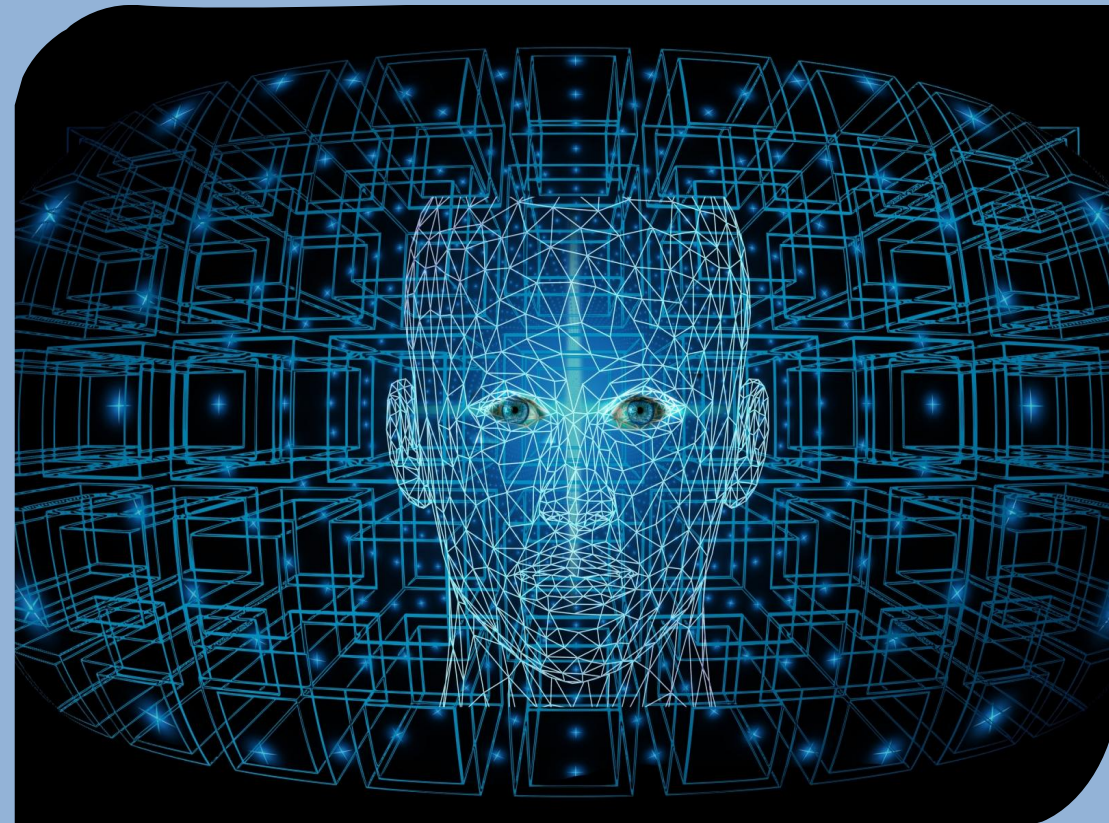
САНКТ-ПЕТЕРБУРГСКИЙ
ГОСУДАРСТВЕННЫЙ
ЭКОНОМИЧЕСКИЙ УНИВЕРСИТЕТ

По некоторым оценкам, к 2035 году технологии на базе искусственного интеллекта могут повысить производительность труда до 40% в 16 отраслях, включая производство.

Искусственный интеллект (ИИ) будет выполнять производство, контроль качества, сокращать время проектирования и многое другое.



Применение на практике



Применение на практике



Воздействие
на
окружающую
среду

Использовани
е данных

Робототехника

Обслуживани
е клиентов

Искусственный интеллект в бизнесе и торговле



Искусственные нейронные сети активно используются в ритейле и бизнесе. Наиболее широкое применение ИИ нашла компания Walmart, владеющая крупной торговой сетью. С помощью нейросетей удалось автоматизировать систему оплаты, упростить учет товаров и обеспечить оперативную доставку дронами.

Сложности внедрения ИИ

«Умные» технологии
доступны лишь крупным
компаниям или
министерствам

Проблема интеграции в
бизнес

Проблема
«ответственности»

Проблема
конфиденциальности
данных

Вывод

Искусственный интеллект применяется минимум в 16 сферах. Его использование позволило упростить и повысить качество выполняемых задач, снизить нагрузку на человеческий ресурс и оптимизировать многие процессы. Поскольку ИИ постоянно совершенствуется и обучается, прогнозы остаются оптимистичными и скорее его внедрение, то есть увеличение принятия решений программами, а не людьми, имеет положительный эффект



90 ЛЕТ ЛИДЕРСТВА
