

Словарик устаревших СЛОВ.

Буква «Л»

ЛАБАЗ



ЛАБАЗ

- ▶ Лабáз, лавас (вероятнее всего от коми лобос – «хижина, сарай») – хозяйственное строение, обычно продуктовый склад, лавка.

ЛАГУН



ЛАГУН

- ▶ **Лагун** (*лагунёц, ручонка, стоян*) — дорожная деревянная **утварь** бондарной работы для перевозки жидкостей, **посуда** для воды, кваса, пива. На Руси **лагуны** брали с собой на далёкие покосы, в лес на заготовку дров, в соседний город на ярмарку.

ЛАЗАРЕТ



ЛАЗАРЕТ

- ▶ **Лазарет** — *военное медицинское учреждение, непосредственно входящее в состав воинских частей, предназначенное для оказания медицинской помощи и стационарного лечения больных и раненных военнослужащих...*

ЛАНИТЫ



ЛАРЬ



ЛАРЬ

- ▶ **Ларь** — большой деревянный ящик с откидной крышкой, предназначенный для хранения предметов хозяйственного обихода. Малый ящик с откидной крышкой называется ларцом.

ЛАТНИК



ЛАТНИК

▶ *Воин, одетый в латы.*

ЛИТЕРА

16th Century.



ЛИТЕРА

- ▶ **Лі́тера** (от лат. littera — буква): **Литера** — другое название **буквы**, устаревшее. **Литера** — часть почтового адреса. **Типографская литера** — брусок с рельефным изображением **буквы** для переноса на бумагу.

ЛИЦЕДЕЙ



ЛИЦЕДЕЙ

- ▶ **Профессиональный исполнитель ролей в театральных спектаклях, кинофильмах**

ЛИЧИНА



ЛИЧИНА

- ▶ *Личина — часть шлема в виде металлической маски. Полностью закрывает лицо, защищая его от не очень сильных ударов, к тому же оказывает психологическое воздействие на противников.*

ЛОБАНЧИК



ЛОБАНЧИК

- ▶ **Лобанчик** — устаревшее русское народное название золотых монет XVI—XIX веков. У исследователей нет единого мнения относительно того, какие конкретно монеты за ним скрываются.

ЛОБНОЕ МЕСТО



ЛОБНОЕ МЕСТО

- ▶ *Место, где объявлялись указы, совершались казни.*

ЛОРНЕТ



ЛОРНЕТ

- ▶ *Складные очки с ручкой.*

ЛОЩИНА



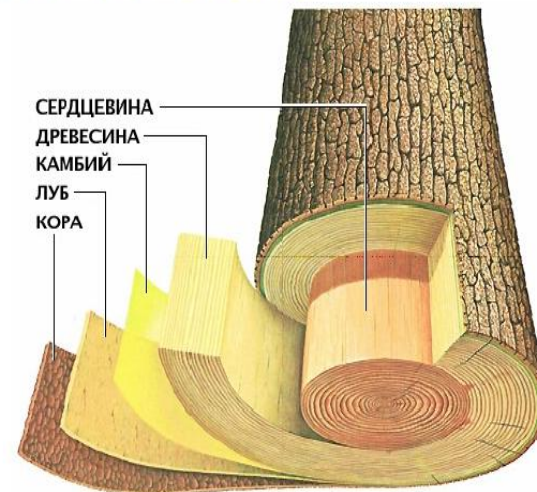
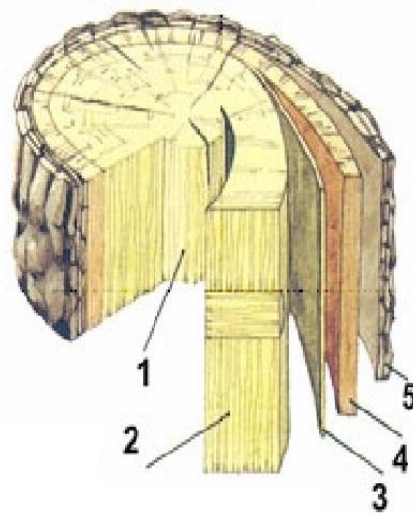
ЛОЩИНА

- ▶ ***Низко
расположенная
долина.***

ЛУБЯНОЙ



Строение ствола



- 1 – ядро
- 2 – заболонь (древесина)
- 3 – камбий
- 4 – луб (внутренняя кора)
- 5 – пробка (внешняя кора)

ЛУБЯНОЙ

▶ *Сделанный из луба*

ЛУКОМОРЬЕ



ЛУКОМОРЬЕ

▶ *Морской залив*

ЛЮДИ

Лл

ЛЮДІЄ

люди

▶ *Название буквы
славянских
кириллических
алфавитов*

ЛЮДИ



ЛЮДИ

▶ ***ПРИСЛУГА***

ЛИНИЯ



ЛИНИЯ

▶ ***Граница, рубеж***