

Тип Sacromastigophora
Подтип Mastigophora
Класс Zoomastigophora
Отряд Kinetoplastida
Род Leishmania
Лейшмании

Классификация

- группа *L. tropica* (*L. tropica minor* и *L. tropica major*) — возбудители кожных лейшманиозов Старого Света (Африка и Азия). К этой же группе можно отнести недавно выделенную *L. aethiopica* — эндемичный возбудитель кожного лейшманиоза в Эфиопии;
- группа *L. mexicana* (*L. mexicana* подвид *mexicana*, *L. mexicana* подвид *amazoniensis*, *L. mexicana* подвид *pifanoi*, а также *L. mexicana* подвид *venezuelensis* и, возможно, *L. mexicana* подвид *garnhami*) — возбудители кожных и диффузных кожных лейшманиозов Нового Света. К этой группе также относят *L. peruviana* и *L. uta* — эндемичных возбудителей кожных лейшманиозов в высокогорных районах Анд и Кордильер;
- группа *L. braziliensis* (*L. braziliensis* подвид *braziliensis*, *L. braziliensis* подвид *guyanensis*, *L. braziliensis* подвид *panamensis*) — возбудители кожно-слизистых лейшманиозов Нового Света;
- группа *L. donovani* (*L. donovani* подвид *donovani*, *L. donovani* подвид *infantum*, *L. donovani* подвид *archibaldii*) — возбудители висцеральных лейшманиозов Старого Света.

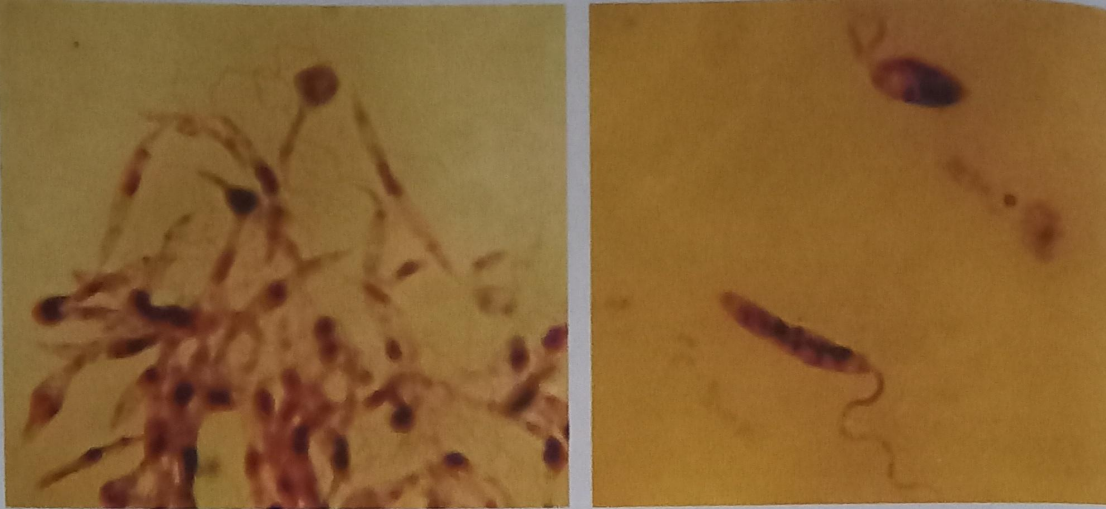


Рис. В12, 13. Лейшмания *Leishmania* sp. Промастигота

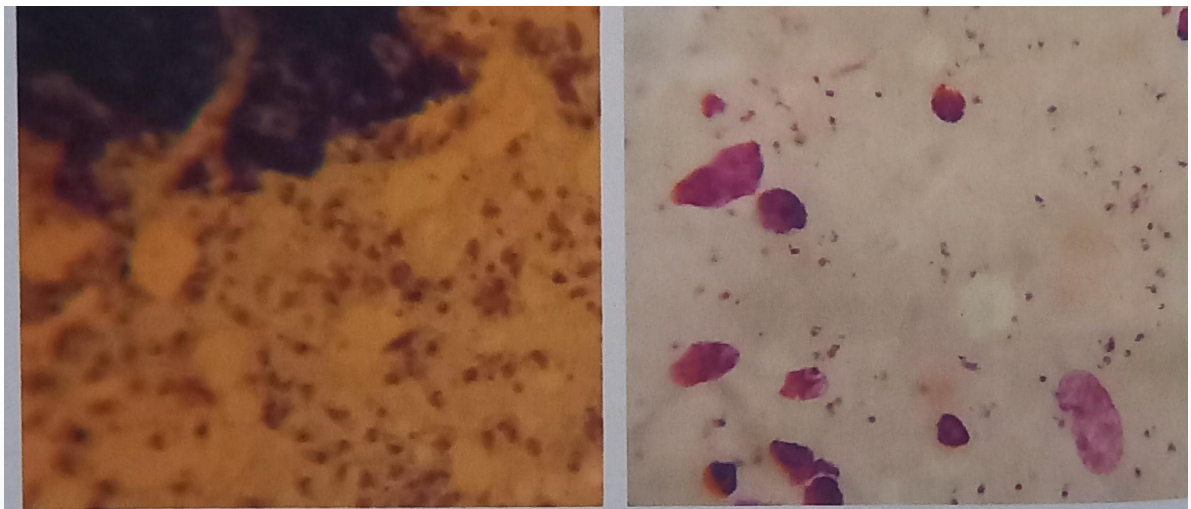


Рис. В14, 15. Лейшмания *Leishmania* sp. Амастигота

Жизненный цикл *L. tropica*

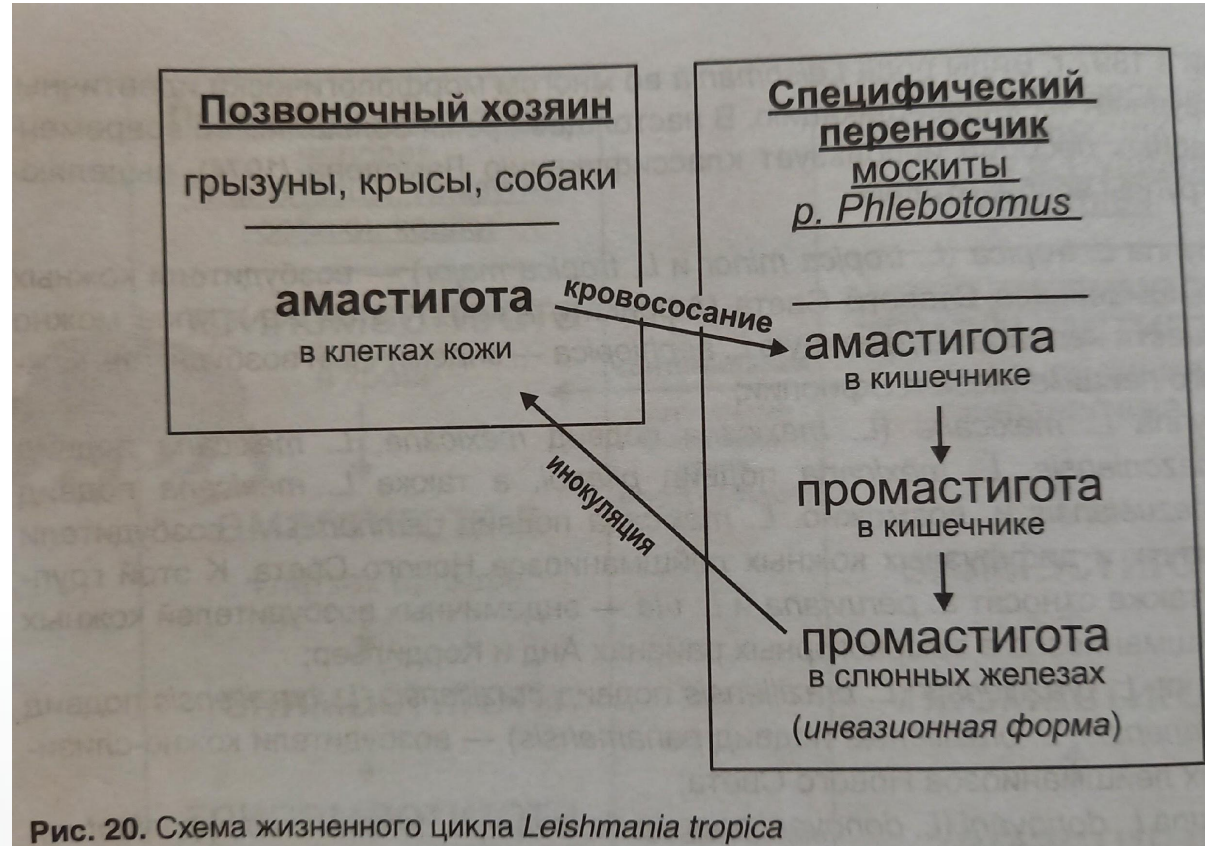


Рис. 20. Схема жизненного цикла *Leishmania tropica*

Жизненный цикл *L. braziliensis*

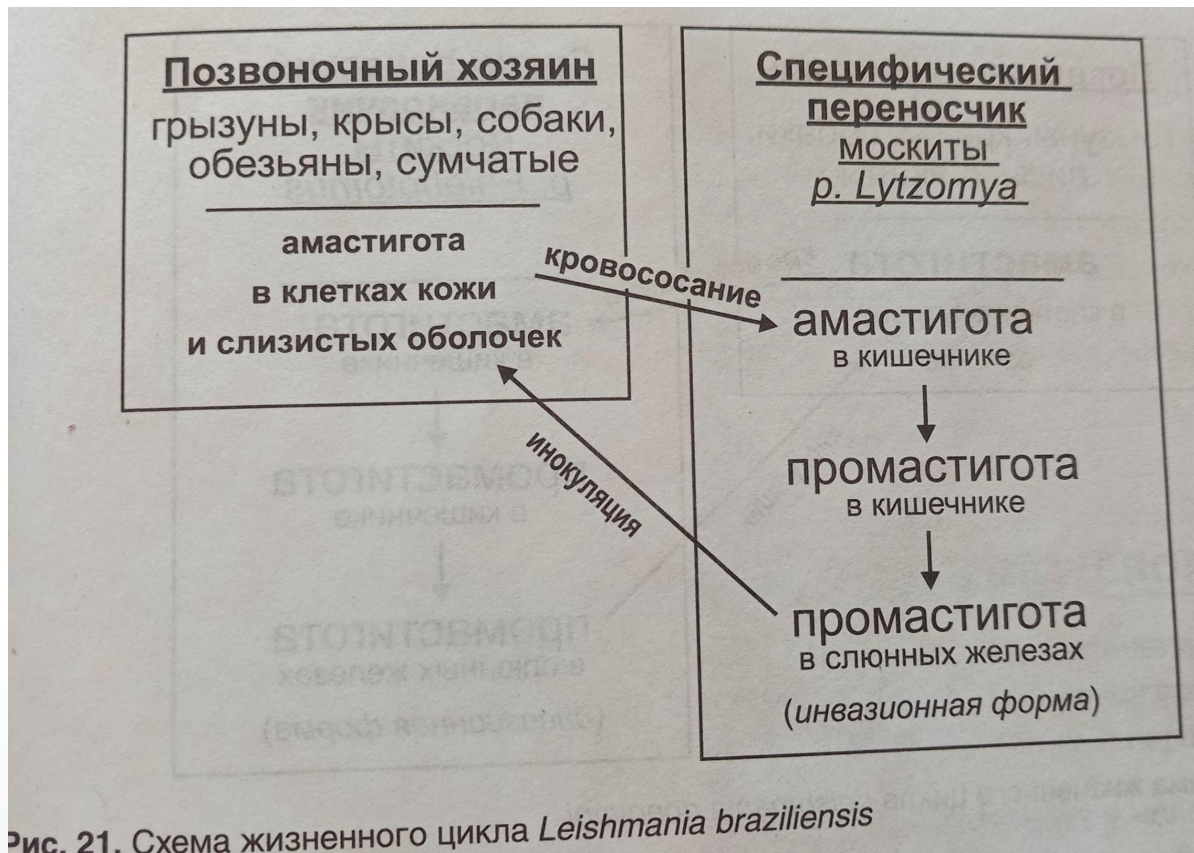


Рис. 21. Схема жизненного цикла *Leishmania braziliensis*

Жизненный цикл *L. donovani*

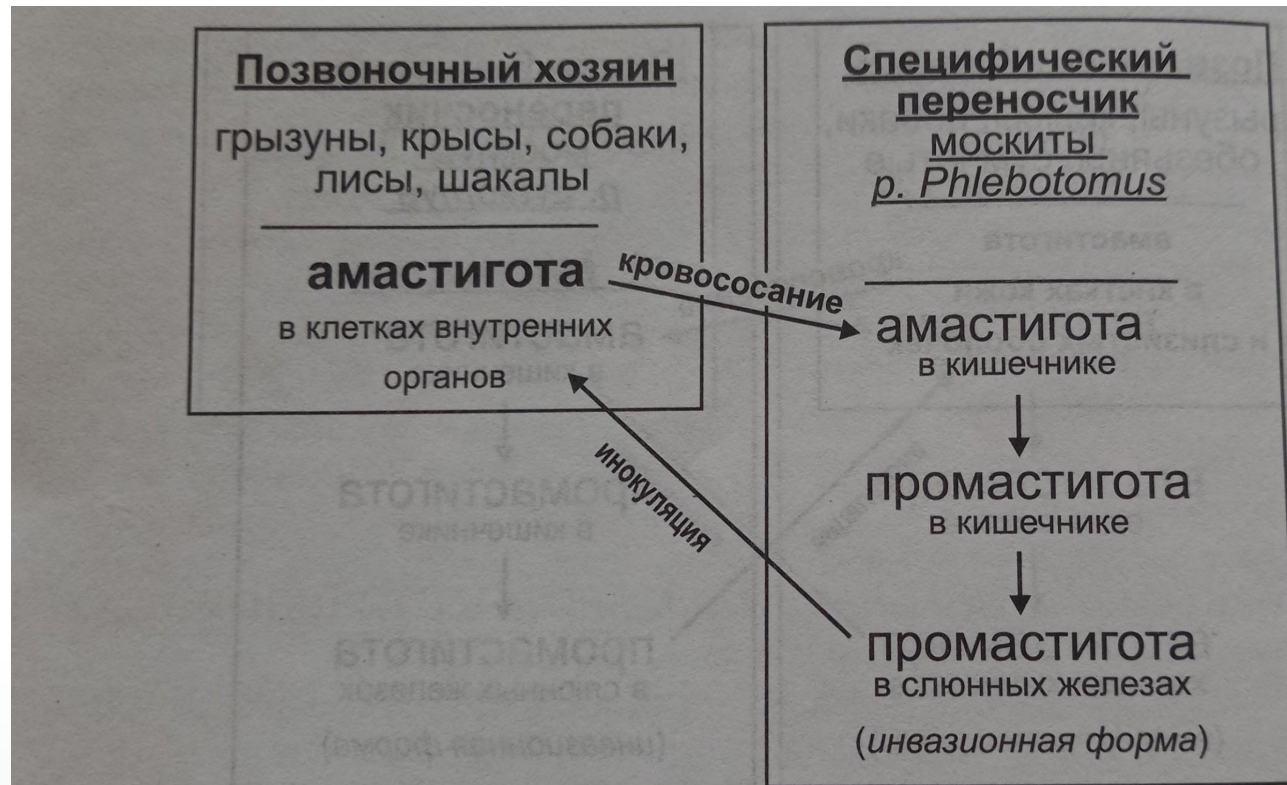


Рис. 22. Схема жизненного цикла *Leishmania donovani*