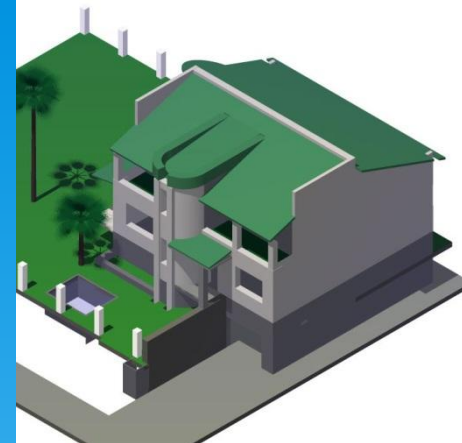


КОТТЕДЖ ОБЩЕЙ ПЛОЩАДЬЮ 270М²



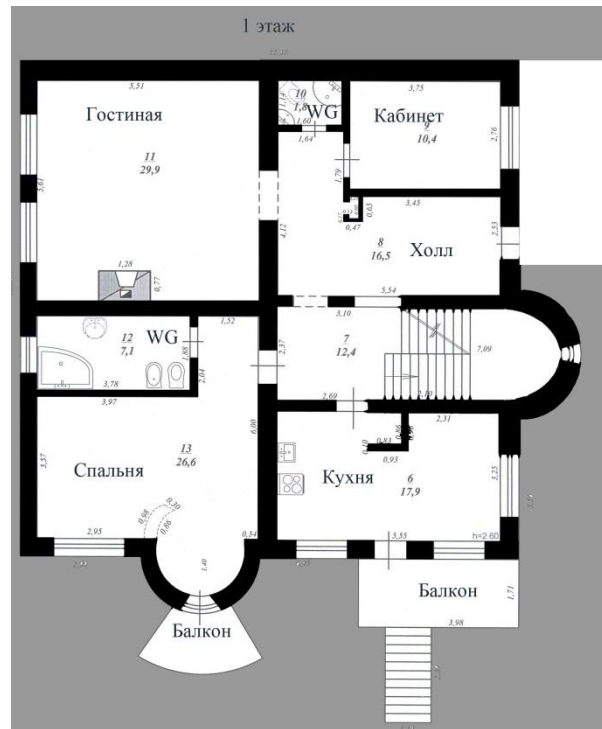
КОТТЕДЖ НА 6-ТИ СОТКАХ, МОЛОДОЙ САД, С ВИДОМ НА МОРЕ И ГОРЫ
В ЦОКОЛЬНОМ ЭТАЖЕ ДВА ГАРАЖА, БОЙЛЕРНАЯ, ПОДСОБНОЕ ПОМЕЩЕНИЕ

НА ПЕРВОМ ЭТАЖЕ: ГОСТИНАЯ 31М² С КАМИНОМ, КНИЖНЫМИ ШКАФАМИ,
КУХНЯ-СТОЛОВАЯ 18М², СПАЛЬНЯ 25М² С ВЫХОДОМ В САД, КАБИНЕТ 11М²,
ДВА САМУЗЛА, ПРОСТОРНЫЙ ХОЛЛ С ВСТРОЕННЫМ ШКАФОМ-КУПЭ,
ЛЕСТНИЦА С ВЫХОДОМ В ГАРАЖ И НА ВТОРОЙ ЭТАЖ

НА ВТОРОМ (МАНСАРДНОМ) ЭТАЖЕ: АНАЛОГИЧНАЯ ПЛАНИРОВКА, ЗА СЧЕТ
УМЕНЬШЕНИЯ ПЛОЩАДИ КАБИНЕТА И КУХНИ ПОЯВИЛОСЬ ДВА БАЛКОНА
С ВИДОМ НА ГЕЛЕНДЖИКСКУЮ БУХТУ

ВСЕ ПОМЕЩЕНИЯ МЕБЛИРОВАНЫ, ОБОРУДОВАНЫ КОНДИЦИОНЕРАМИ,
В НАСТОЯЩЕЕ ВРЕМЯ В ПРОЦЕССЕ СТРОИТЕЛЬСТВА НАРУЖНАЯ ЛЕСТНИЦА С УРОВНЯ ГАРАЖА
ДО БАЛКОНА ВТОРОГО ЭТАЖА, ЧТО ЗНАЧИТЕЛЬНО УПРОСТИТ АРЕНДУ МАНСАРДЫ В ЛЕТНИЙ
ПЕРИОД

ПЕРВЫЙ ЭТАЖ



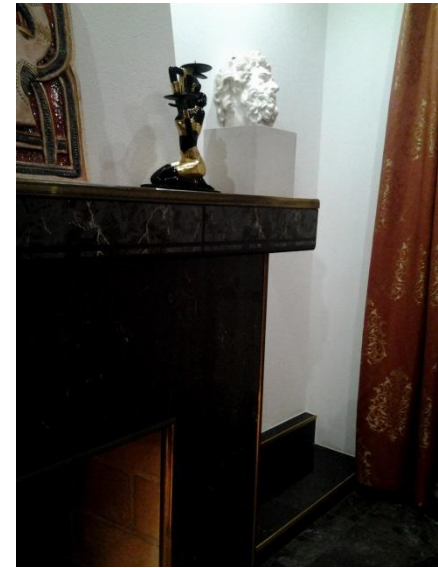
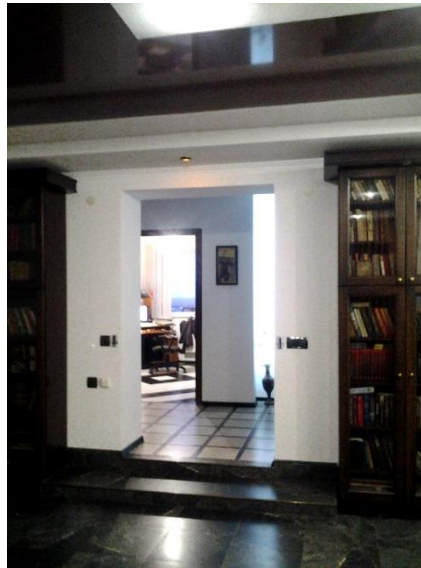
ХОЛЛ, ЛЕСТНИЦЫ



КУХНЯ, КАБИНЕТ



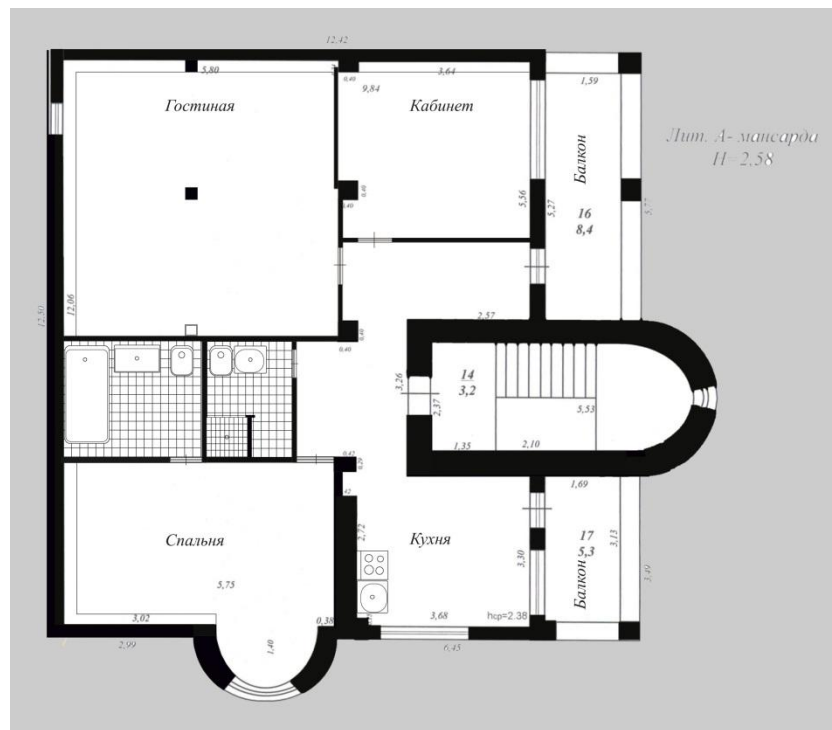
ГОСТИНАЯ



СПАЛЬНЯ



ВТОРОЙ ЭТАЖ



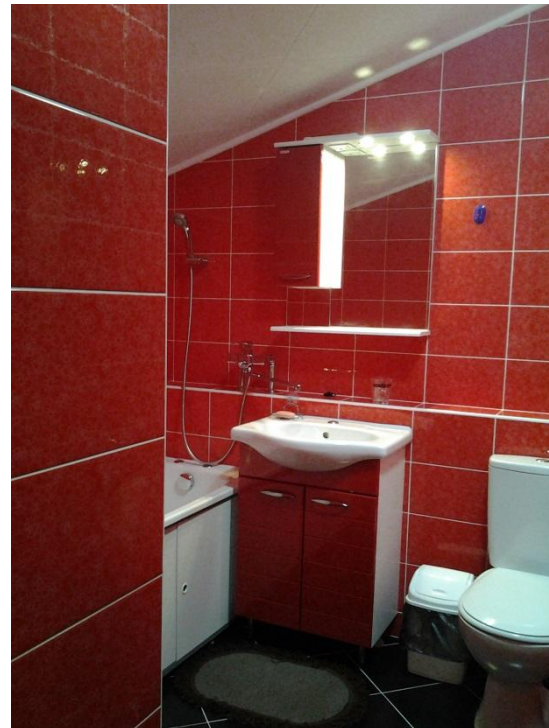
ВТОРОЙ ЭТАЖ



ВТОРОЙ ЭТАЖ



ВТОРОЙ ЭТАЖ



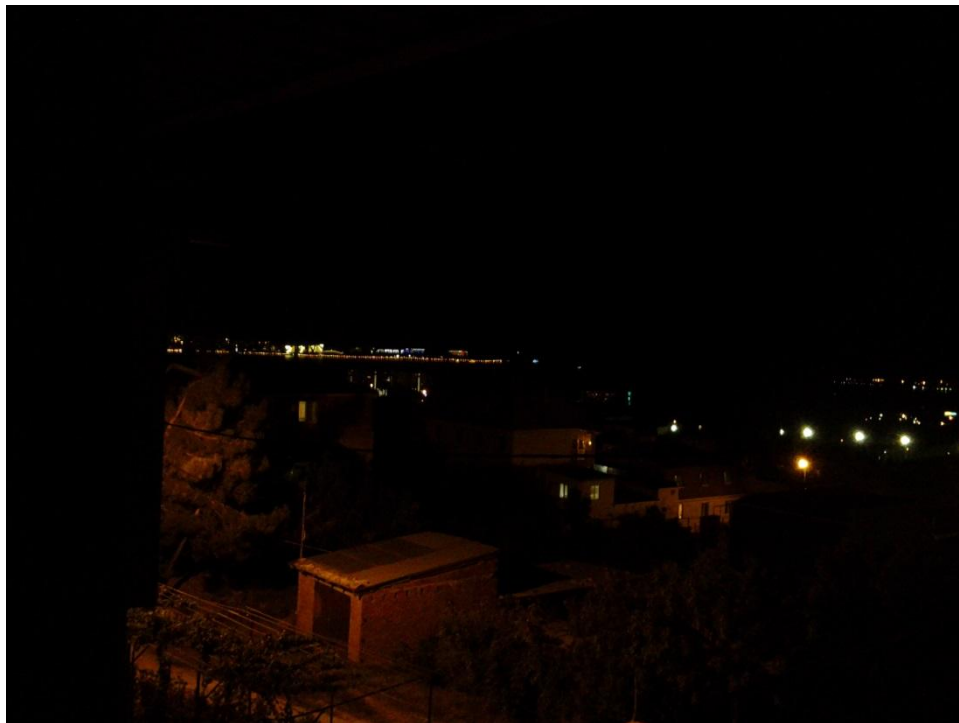
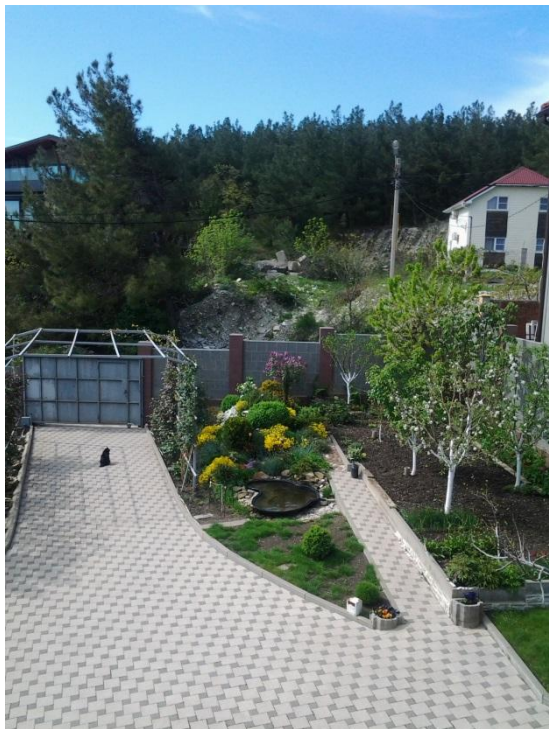
ДВОР



ДВОР



ДВОР



ДВОР

