

Информационная служба по трудоустройству

ООО

«ПЕРСОНАЛ»

Виды деятельности

агентства

Постоянная работа

- Трудоустройство
- Трудоустройство увольняемых сотрудников
- Переманивание топовых сотрудников

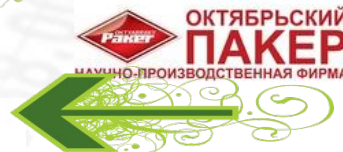
Дополнительные услуги

- Проведение тренингов
- Ведение документации отдела кадров

Временная подработка

- Работа на несколько часов
- Работа на несколько дней
- Определенный объем работы

Постоянное трудовое устройство



Сотрудник

- Анкета
- Согласие
- Интервью-собеседование
- ОТЗЫВ



Отзыв информационной справочной службы по трудоустройству ООО «Персонал»:

Плюсы: очень яркая презентабельная внешность, хорошие навыки общения, умеет увлекательно рассказывать, преподносит информацию «вкусно», когда клиент уже готов проглотить все что она предложит. Хорошо располагает к себе. Инициативная, легка в обучении.

Минусы: отсутствуют организаторские навыки, ведомая.

Рекомендации: хорошо подходит работа связанная с общением с людьми – туристическое агентство, менеджер по продажам, Отличный помощник руководителя.

Сотрудник

Требуется

- Анкета, согласие и интервью – собеседование

Возможность:

- Найти работу
- Заниматься любимым делом
- Найти более подходящую работу

Организация

- Дистанционный обзор кандидатов
- Возможность подбора более подходящего сотрудника
- Большое количество кандидатов
- Постоянно пополняемая база кандидатов

Кадровое агентство

- Постоянно пополняемая база соискателей
- Постоянно пополняемая база организаций
- Отсутствие ограничений на соискателей (пол, возраст, наличие работы)

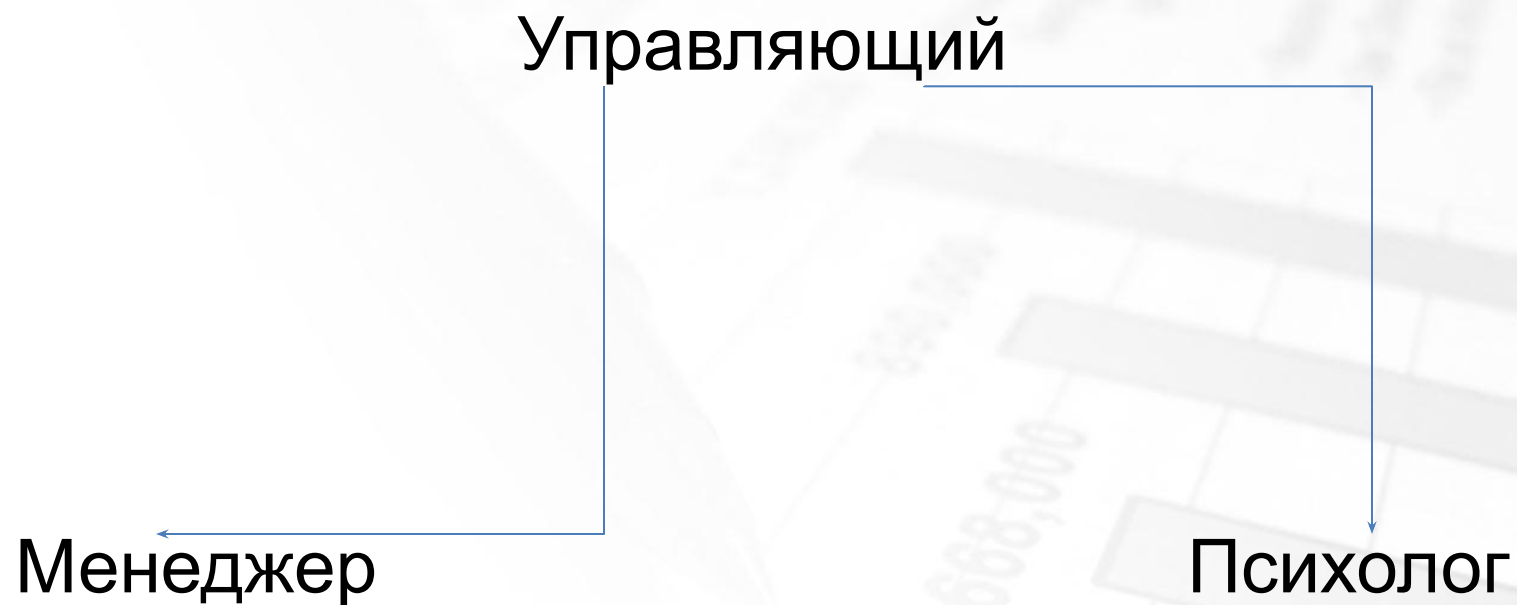
Положительные черты отрасли

- Высокий уровень безработицы
- Большое количество вакансий
- Креативный подход
- Рентабельность услуги
- Неподвержен к внешним факторам
- Отсутствие конкуренции с подобным подходом

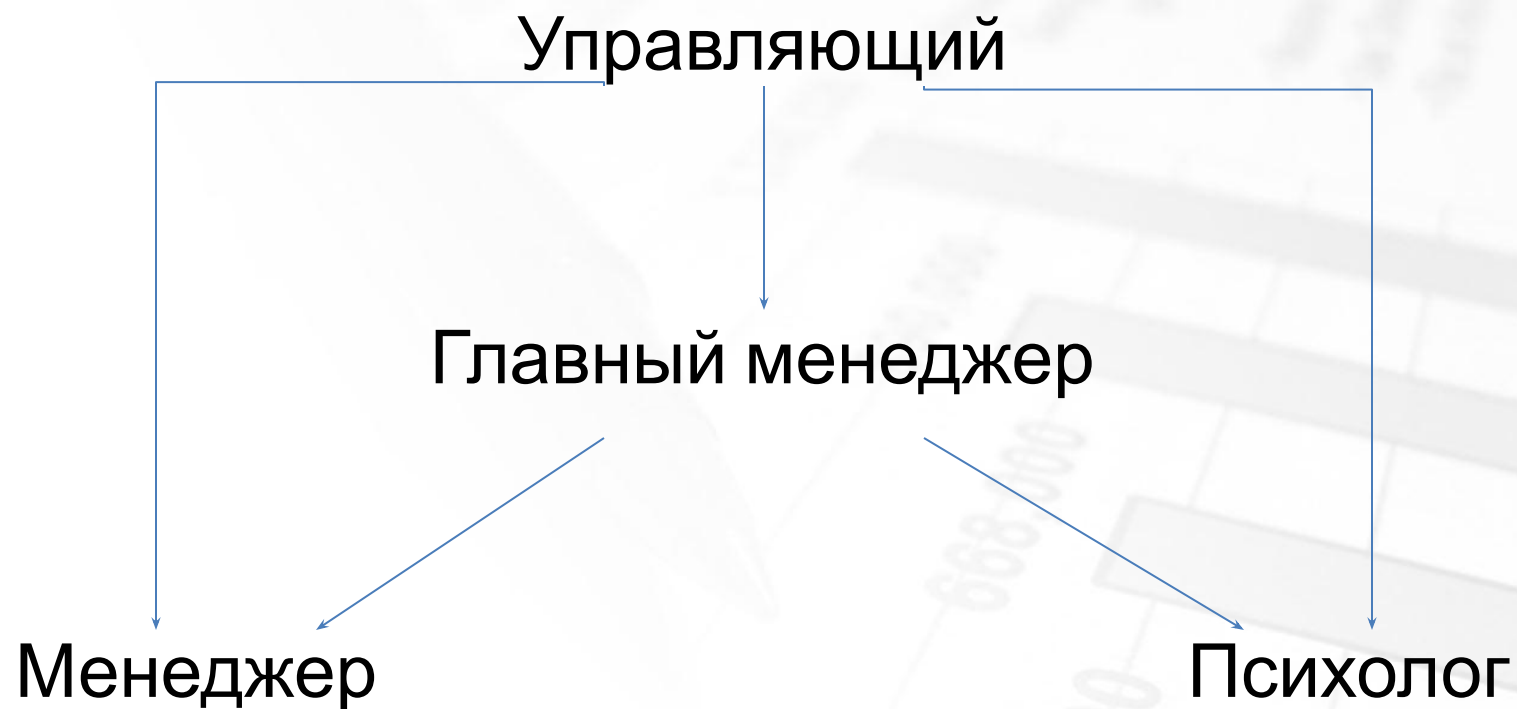
План открытия организации

- Помещение
- Интерьер, оборудование
- Сотрудники
- Реклама

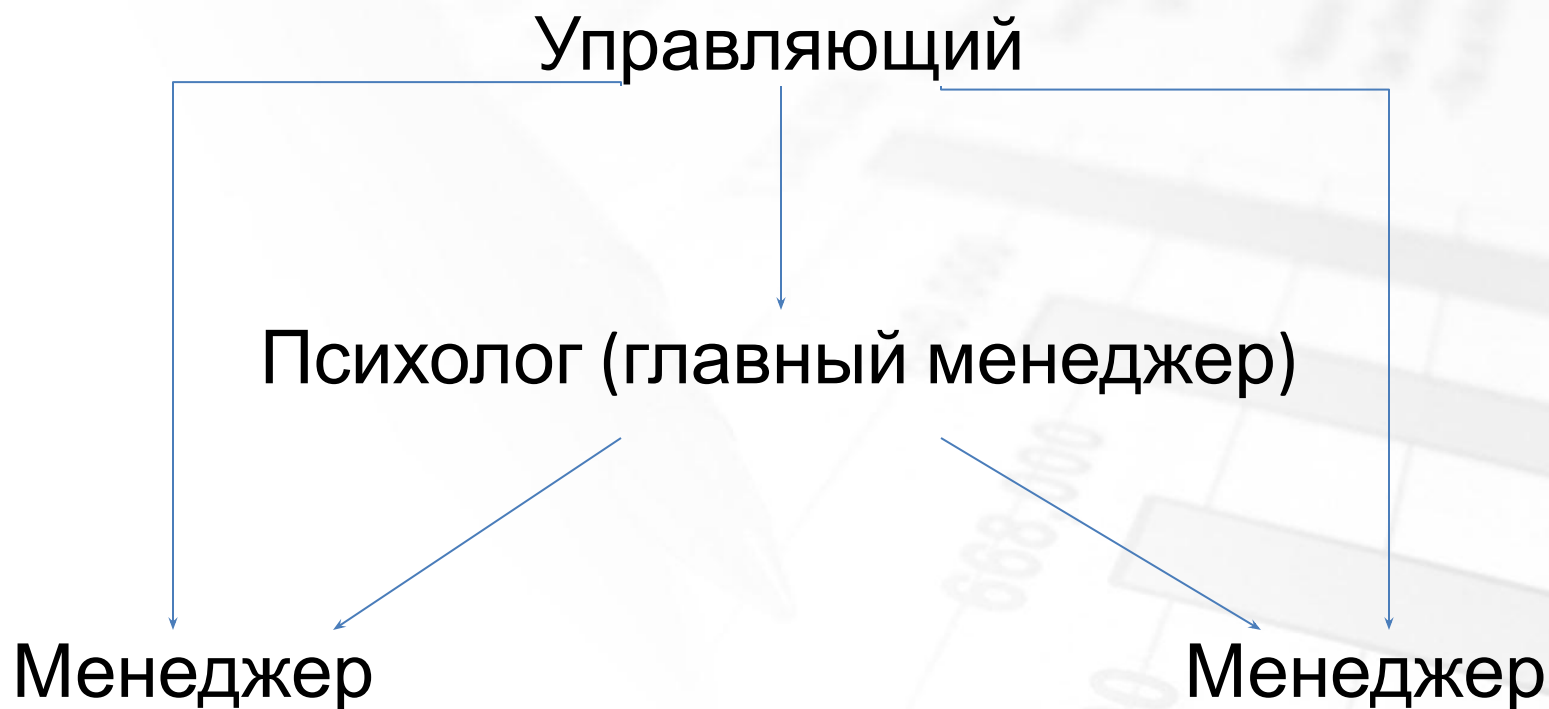
Структура управления



Структура управления



Структура управления



Режим работы

Пн-пт: с 9:00 до 19:00

Сб, Вс: с 10:00 до 17:00

Примерный график

	Пн	Вт	Ср	Чт	Пт	Сб	Вс
Гл. менеджер	9 - 17	11 - 19	11 - 19	9 - 17	В	В	10 - 17
Менеджер	9 - 17	9 - 17	11 - 19	11 - 19	11 - 19	В	В
Психолог	11 - 19	11 - 19	9 - 17	В	9 - 17	10 - 17	В

Будет придерживаться 5-ти дневная 40-ка часовая рабочая неделя для каждого сотрудника

Оплата труда

		Оклад	НДФЛ	Общее
1	Гл. менеджер	18 000	2340	20340
2	Менеджер	13 000	1690	14690
3	Психолог	15 000	1950	16950
Итого:				51980

Затраты

№	Наименование расходов	Месяц (руб)	3 месяца (руб)
1	Аренда помещения	25000	75000
2	Оборудование	70000	70000
3	Интерьер	50000	50000
4	Реклама	25000	75000
5	Непредвиденные расходы	20000	60000
6	Оплата труда сотрудникам	51980	155940
Итого:			485 940