

Швейные товары



Ассортимент швейных изделий классифицируют по следующим признакам:

- **1. По назначению:**
- *Бытовые изделия:*
- Одежда
- верхняя одежда
- -подгруппа пальто (пальто, полупальто, куртки, плащи);





- подгруппа
КОСТЮМЫ
(КОСТЮМЫ-ДВОЙКИ,
тройки,
пиджаки, жакеты,
брюки, юбки,
жилеты);





- легкое платье (платье, платье-костюмы, костюмы, платьях халаты, халаты, сарафаны, блузки, юбки);



Белье

- верхнее (сорочки мужские и мальчишковые, пижамы);
- нижнее (сорочки ночные, трусы);



Бытовую одежду подразделяют также по особенностям эксплуатации на:

- повседневную,





• ВЫХОДНУЮ

,



- домашнюю.



- Головные уборы – шляпы, кепи, фуражки, панамы.



- Прочие бытовые изделия
– постельное и столовое белье, шторы, гардины, покрывала и т.д.



- **Спортивные изделия** – спортивная одежда, головные уборы, рюкзаки, палатки туристические.





- *Ведомственные и производственные изделия* – одежда, головные уборы.



ПО половозрастному признаку:

- Мужские



DENYL

FALL/WINTER 2009 COLLECTION

• женские,





- МОЛОДЕЖНЫЕ,
ШКО





- ДОШКОЛЬНЫЕ, для детей ясельного возраста, для новорожд



По материалам:

- Из тканей, трикотажных полотен, нетканых материалов, кружевных полотен и гипюра, натуральных, искусственных и синтетических кож, искусственного меха.
- Материалы различаются по волокнистому составу, структуре и отделке.



По сезонности

- Изделия могут быть летние, зимние, демисезонные.

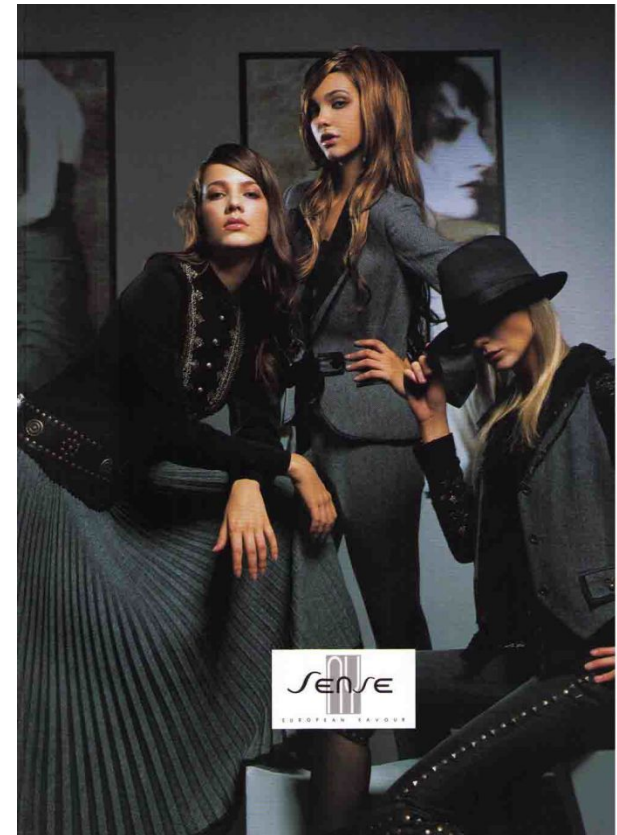




- **По форме (стилю)** изделия могут быть классическими (строгими), спортивными или “фантази”.



- **Изделия классического стиля** могут быть прямыми, полуприлегающими или прилегающими.





- ***Спортивный стиль***

изделий отличается свободой движений, что обеспечивают складки, разрезы, кокетки, шлицы, накладные детали и карманы, застежки молния.



- **Стиль “фантази”**

характеризуется разнообразными силуэтами, сложными кроем и отделками, разнообразными материалами.



- **По размерным признакам**
- Размерные признаки одежды определяются ростом, размером и полнотой, которые указываются в маркировке изделия через дефис.
- Рост определяется ростом человека в сантиметрах на среднем каблуке без головного убора.



- Размер определяется полным обхватом груди в сантиметрах.
- Полнота женских изделий определяется обхватом бедер, а мужских изделий – обхватом талии в сантиметрах.
- В размерных признаках верхних сорочек указывают также обхват шеи в сантиметрах.
- Размер головных уборов обозначают по обхвату головы в сантиметрах.

