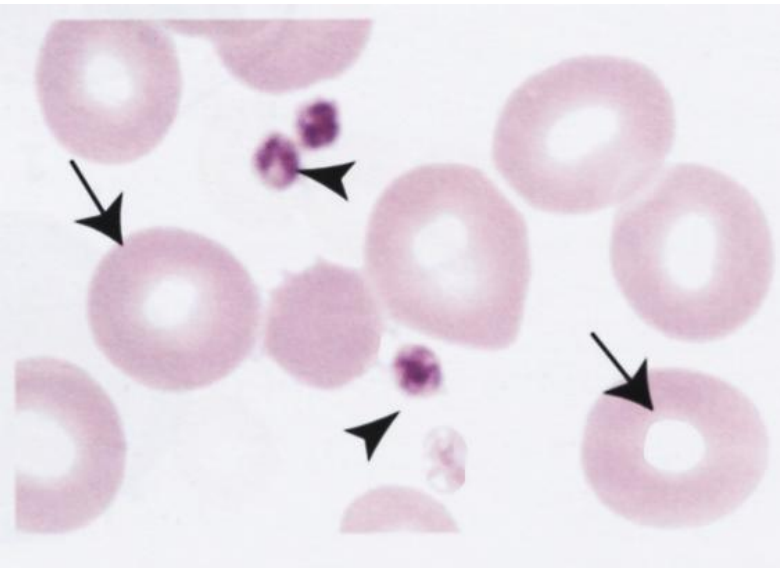
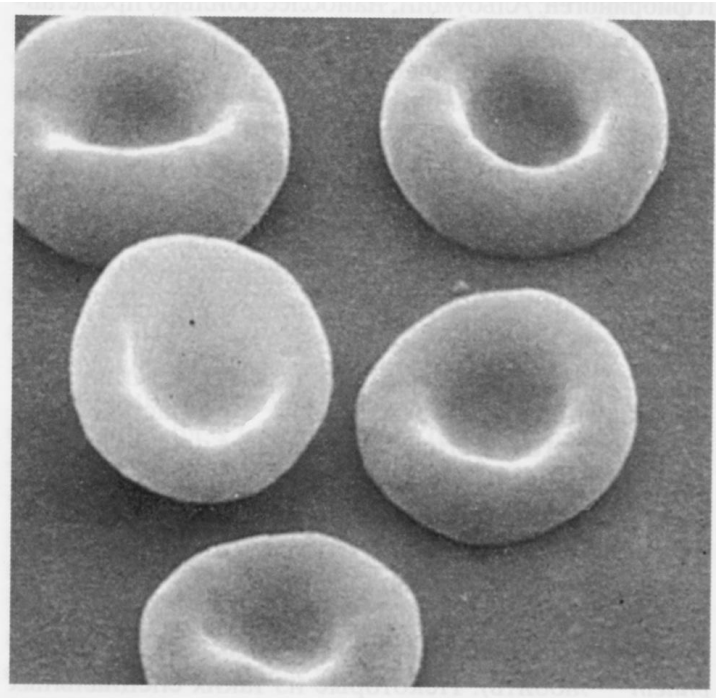


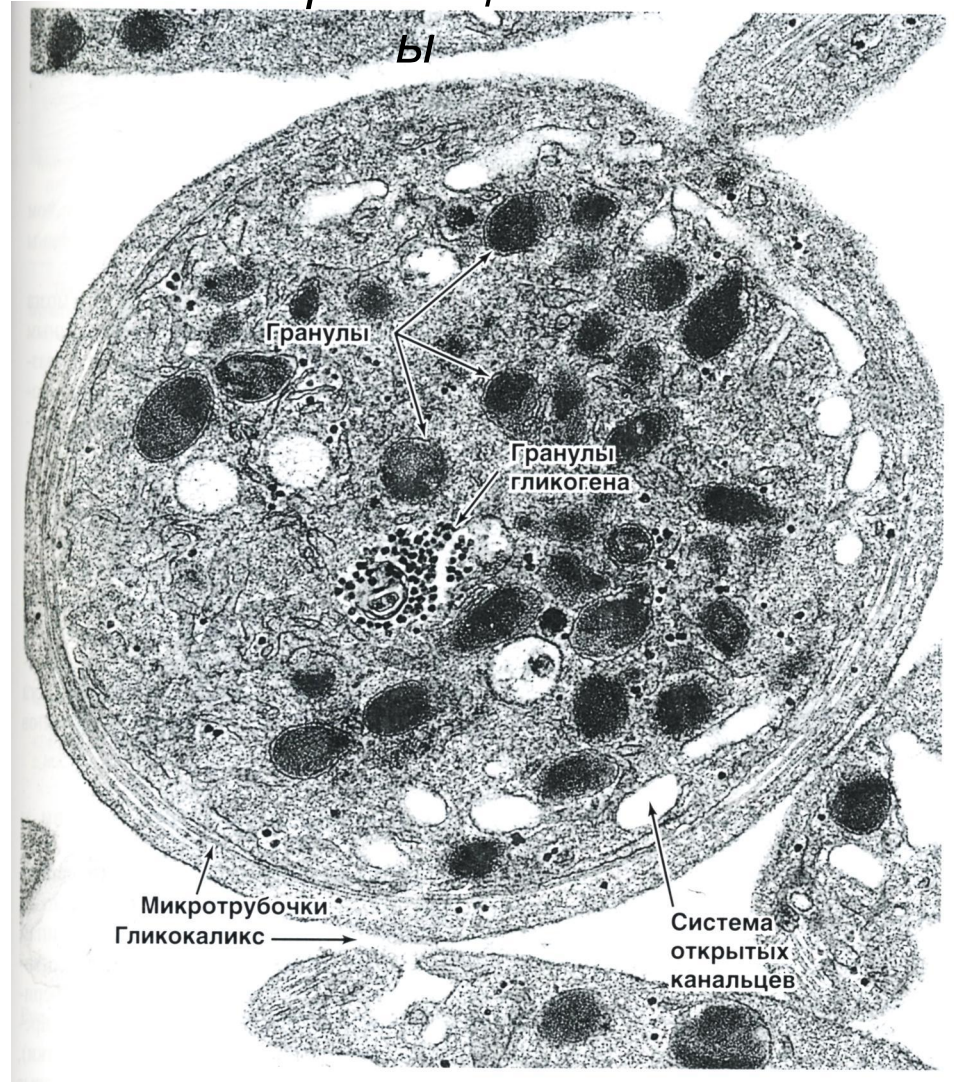


Все ткани внутренней среды характеризуются рядом особенностей строения:

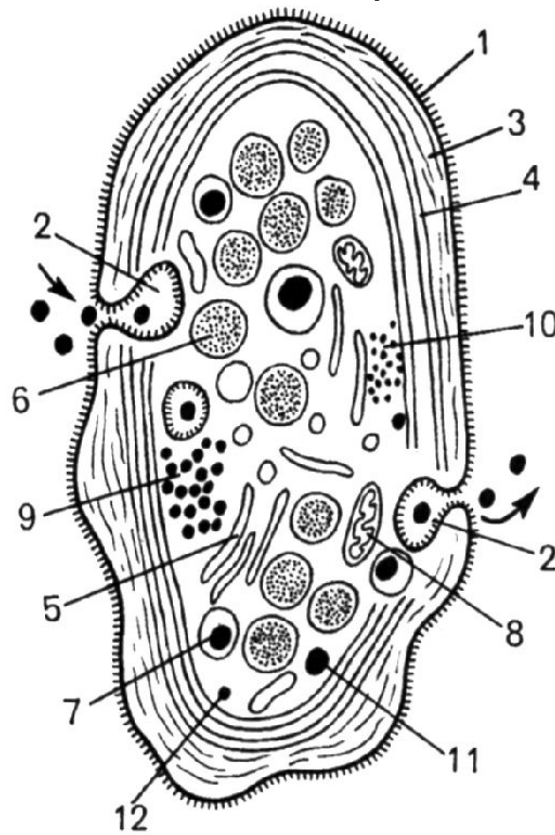
- удаленность клеток друг от друга,
- отсутствие межклеточных контактов,
- много межклеточного вещества,
- развитие из мезенхимы



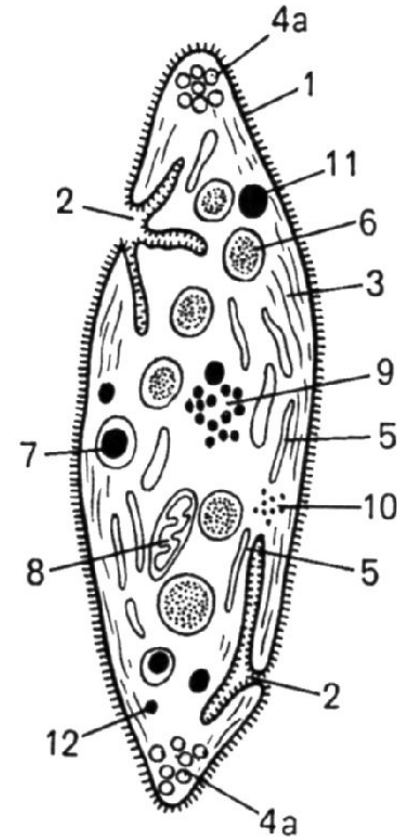
Эритроциты
и
тромбоциты



Строение тромбоцита



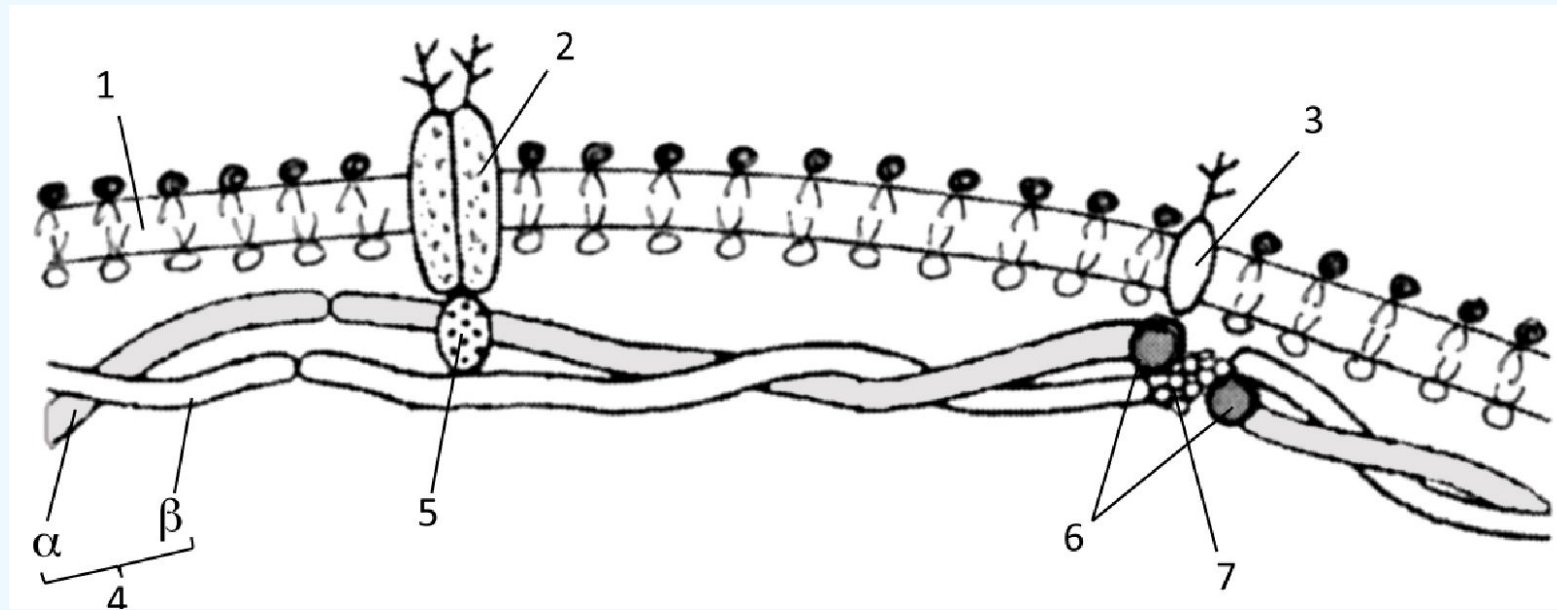
А



Б

А - горизонтальный срез; Б - поперечный срез.

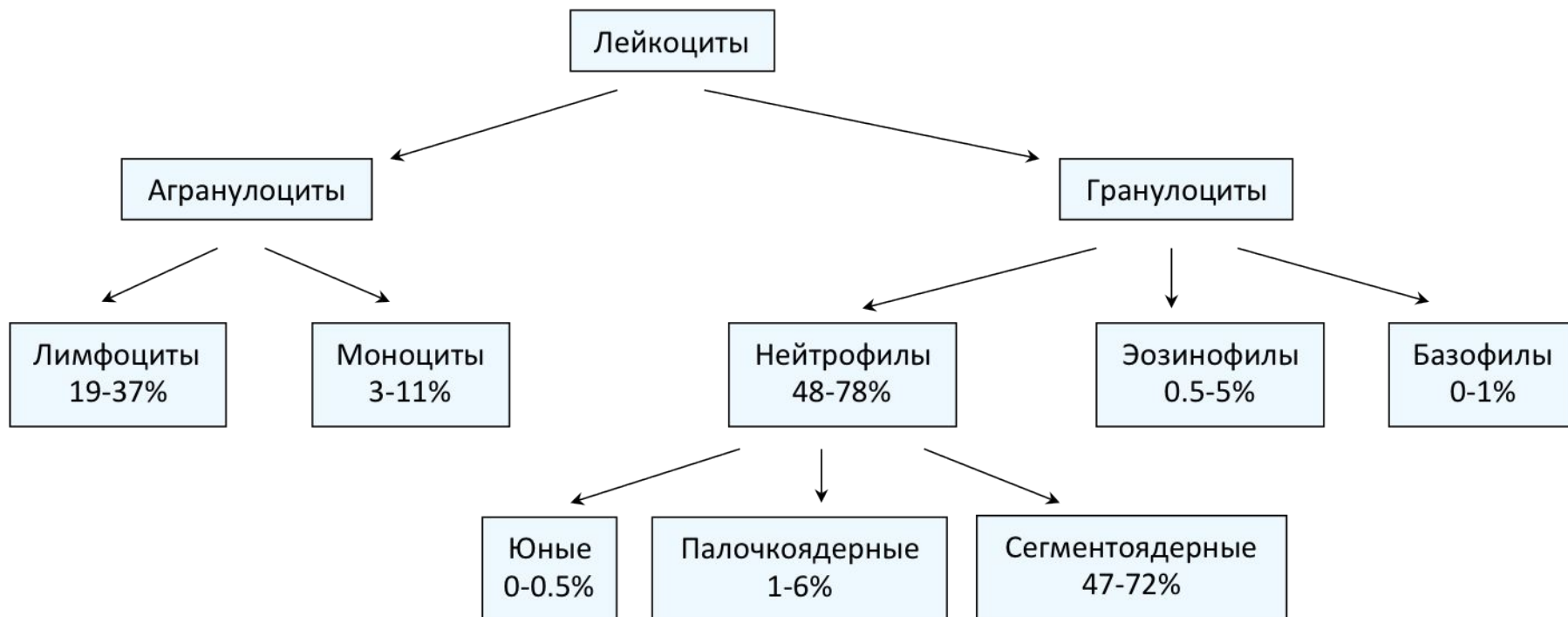
1 - плазмолемма; 2 - открытая система каналов; 3 - актиновые филаменты; 4 - циркулярные пучки микротрубочек; 4а - микротрубочки в поперечном разрезе; 5 - плотная тубулярная система; 6 - α -гранулы; 7 - δ -гранулы; 8 - митохондрии; 9 - гранулы гликогена; 10 - гранулы ферритина; 11 - лизосомы; 12 - пероксисомы.



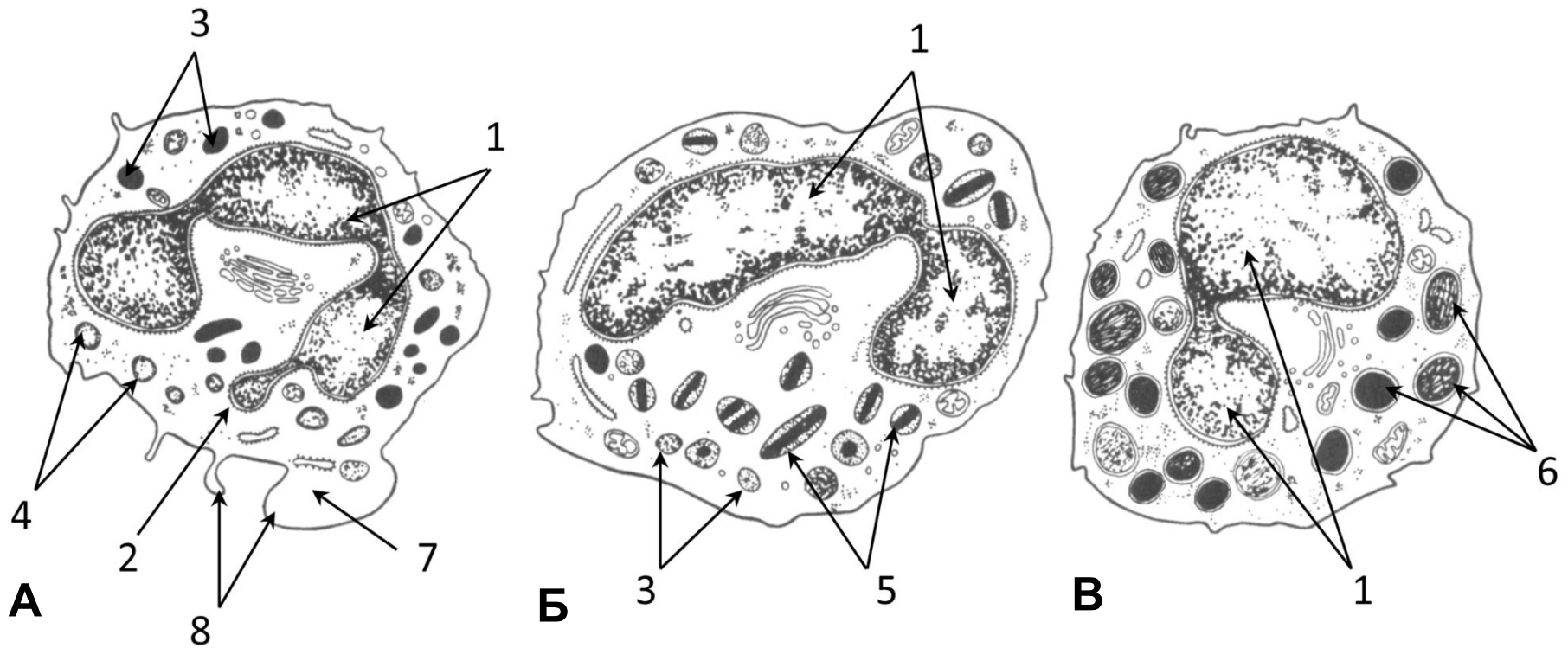
Плазмолемма эритроцита.

1-плазмолемма, 2- белок полосы 3, 3- гликофорин, 4- спектрин, 5- анкирин, 6- белок полосы 4.1, 7- актин.

Лейкоцитарная формула



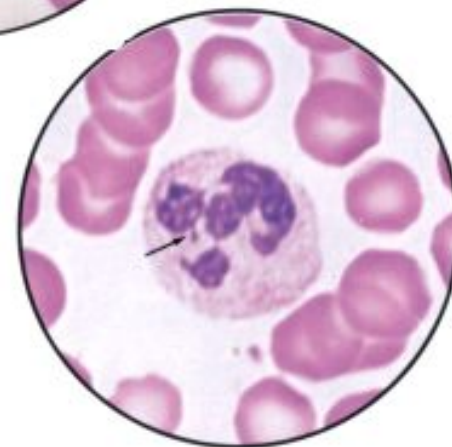
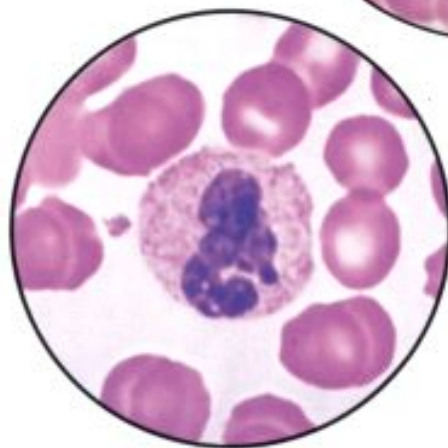
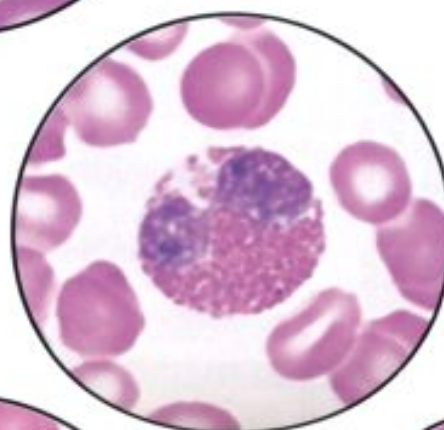
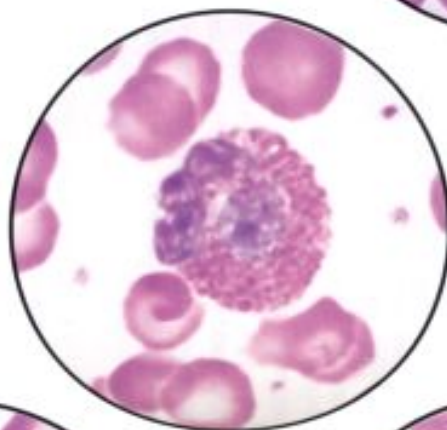
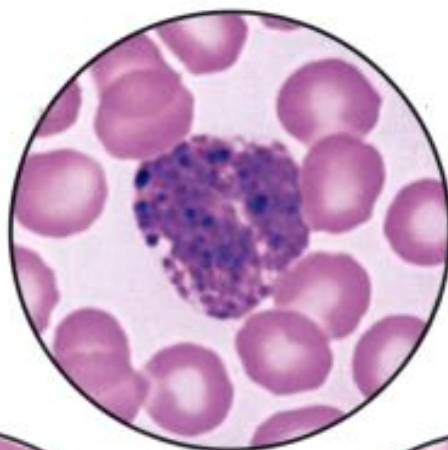
Строение гранулоцитов



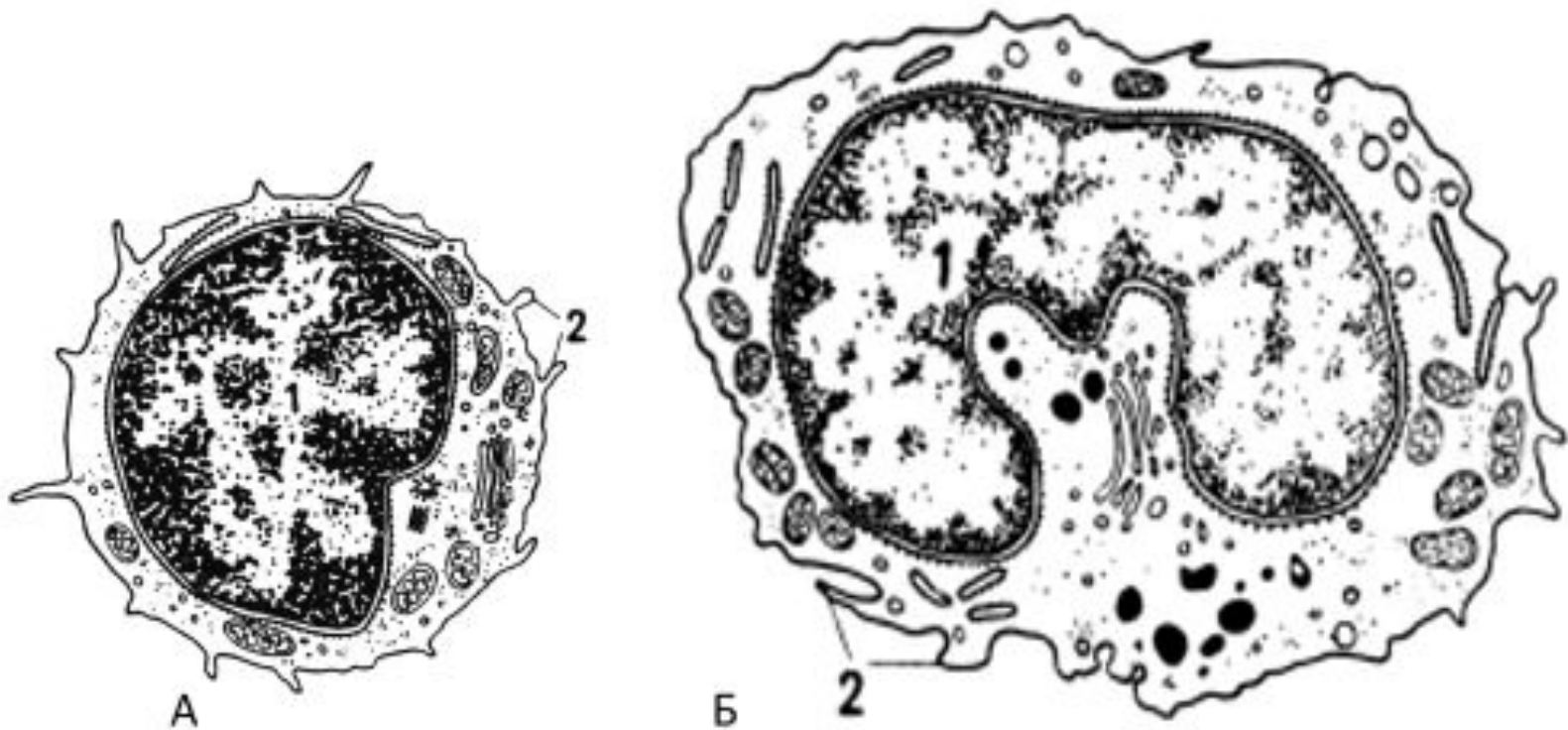
А — сегментоядерный нейтрофил; Б — эозинофил; В — базофил:

1 — сегменты ядра; 2 — тельце полового хроматина; 3 — первичные (азурофильные) гранулы; 4 — вторичные (специфические) гранулы; 5 — зрелые специфические гранулы эозинофила, содержащие кристаллоиды; 6 — гранулы базофила различной величины и плотности; 7 — периферическая зона, не содержащая органелл; 8 — микроворсинки и псевдоподии.

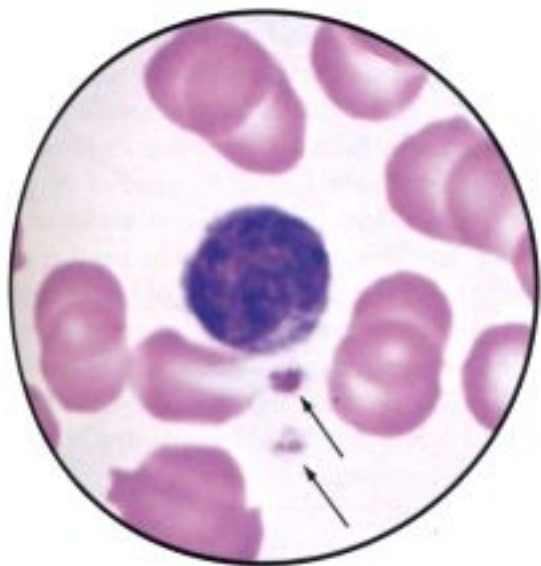
- Базофил
- Эозинофи
л
- Нейтрофи
л



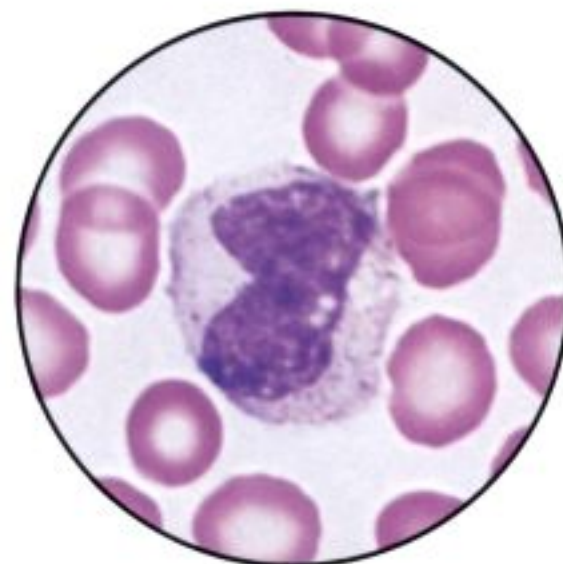
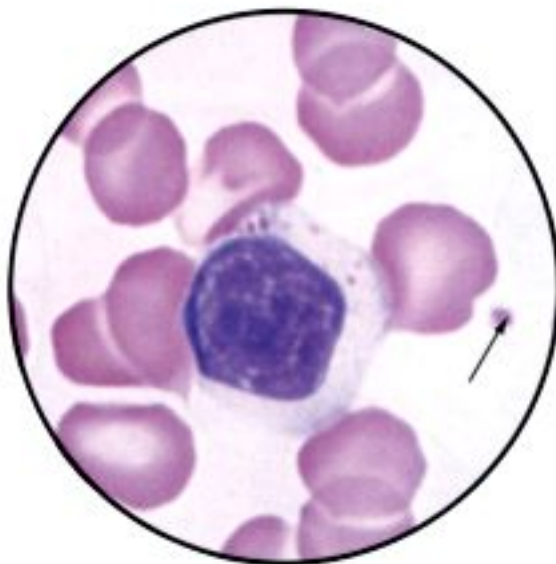
Строение агранулоцитов



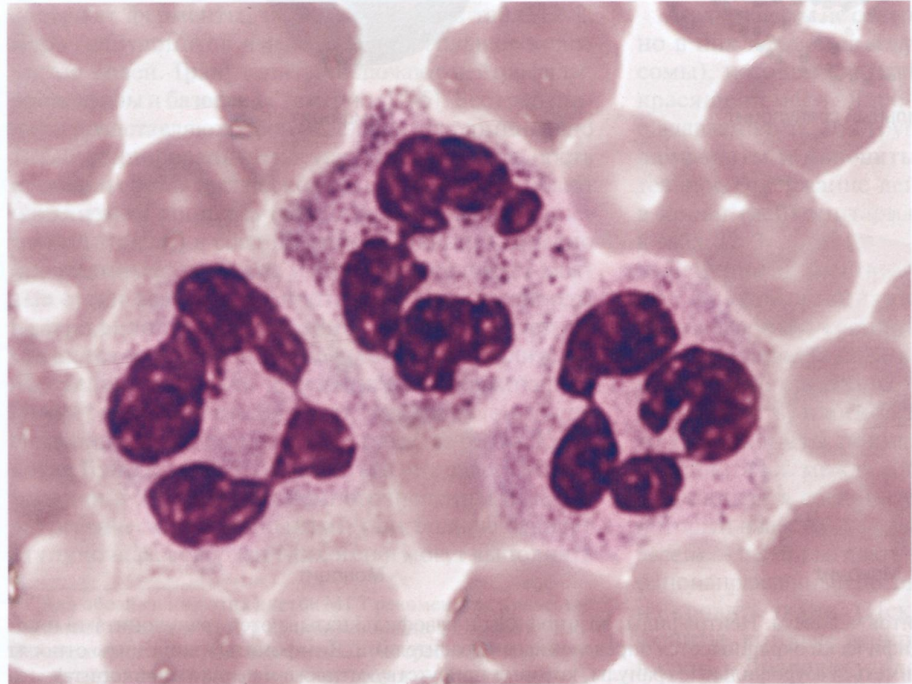
А — лимфоцит; Б — моноцит: 1 — ядро; 2 —
микроворсинки



Лимфоциты: малый и большой



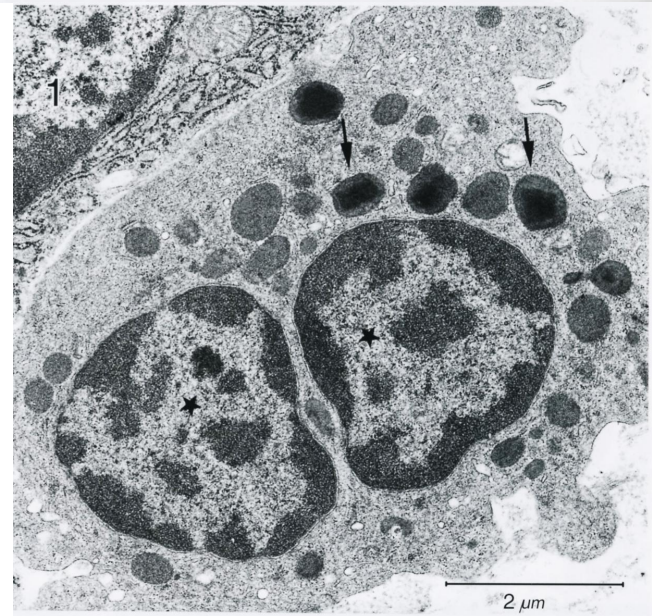
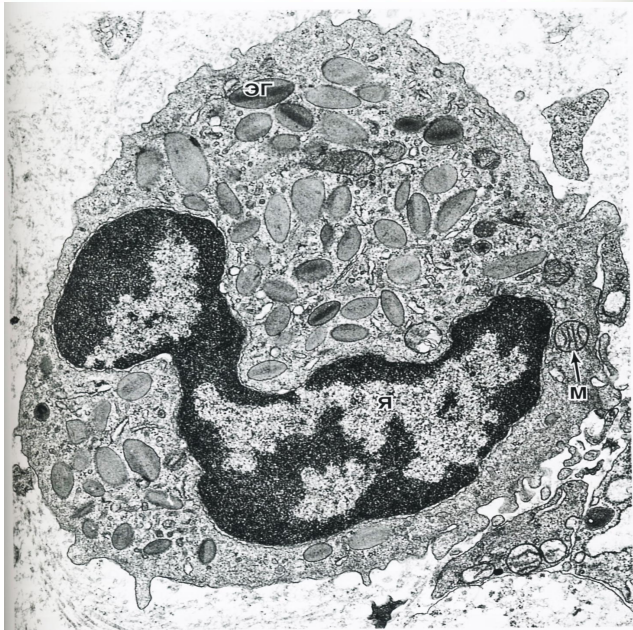
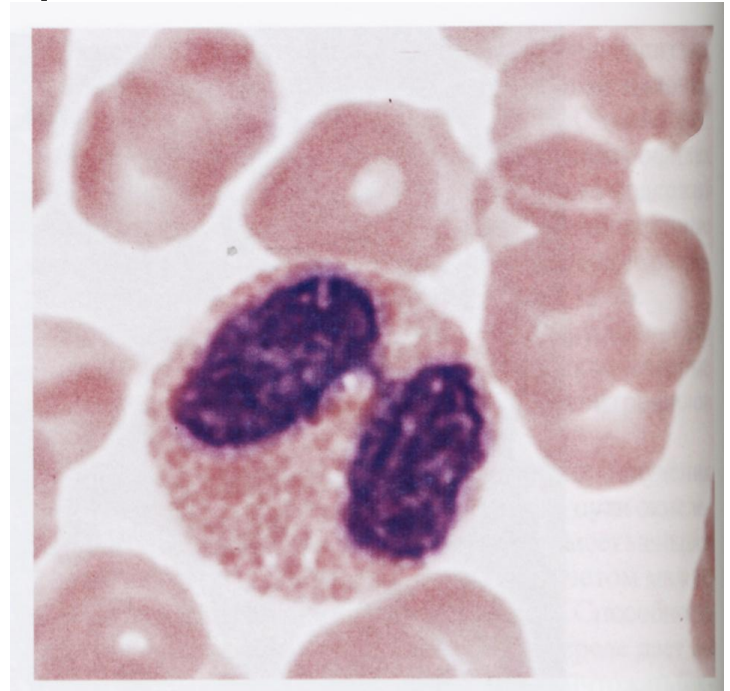
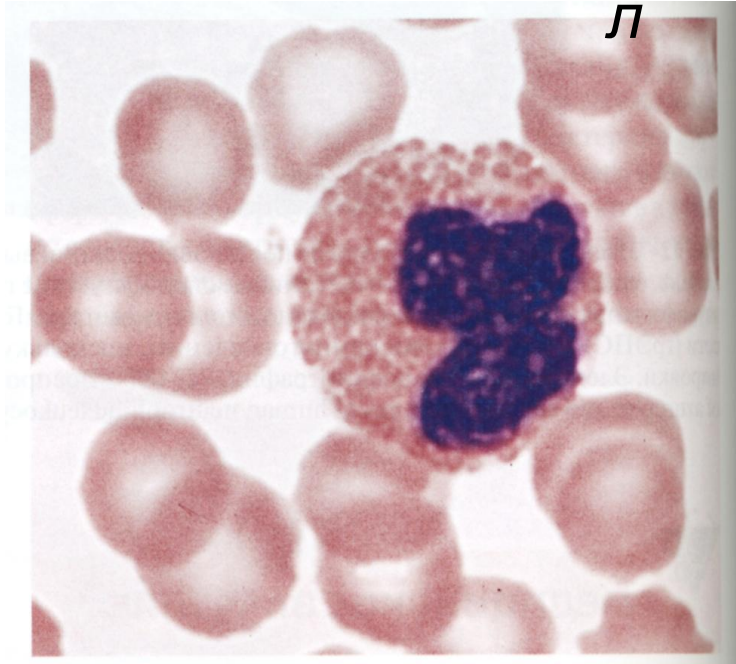
Моноцит



Нейтрофи л

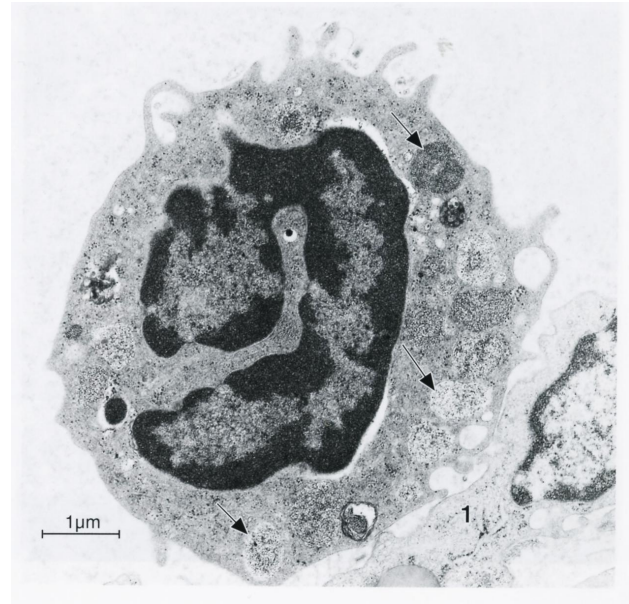
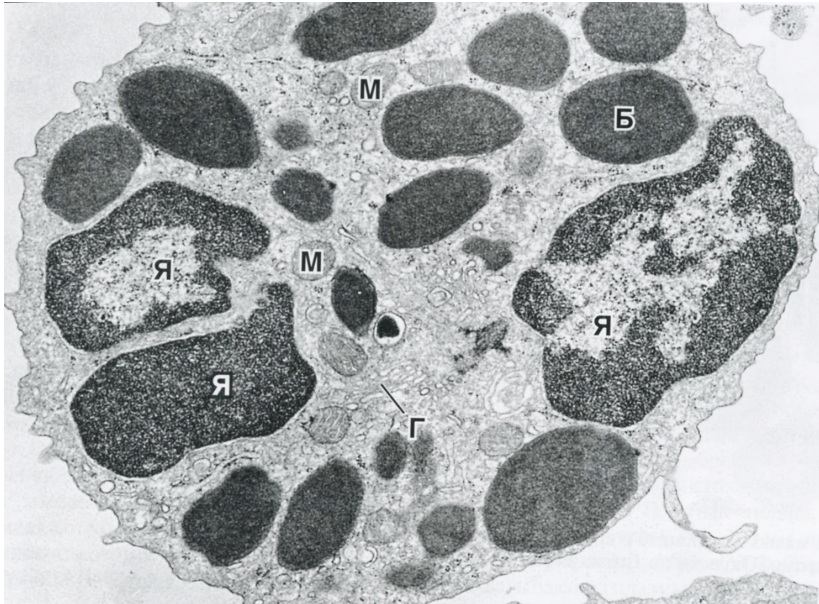
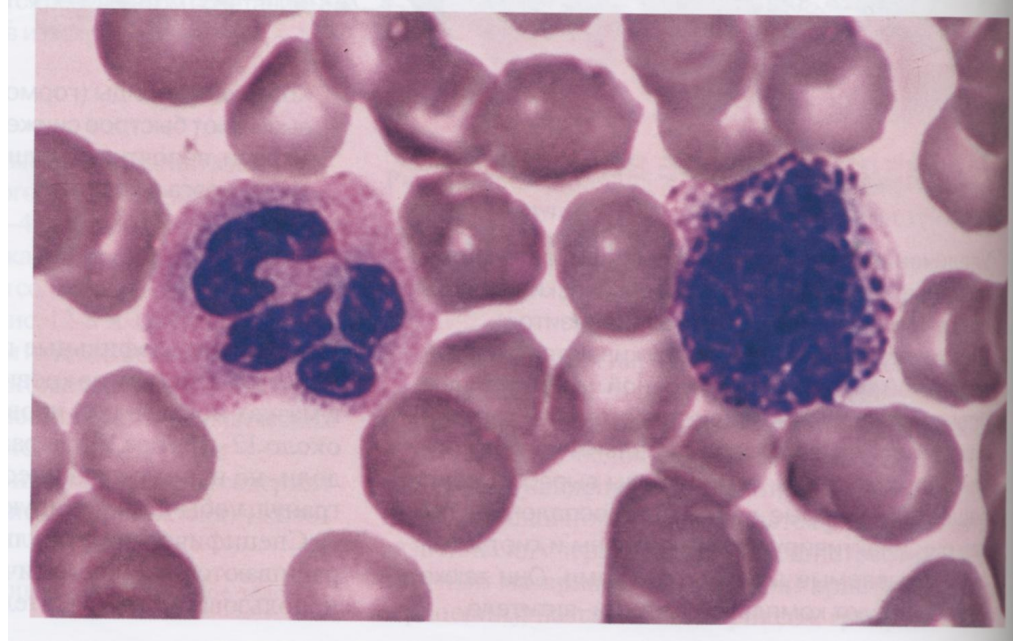
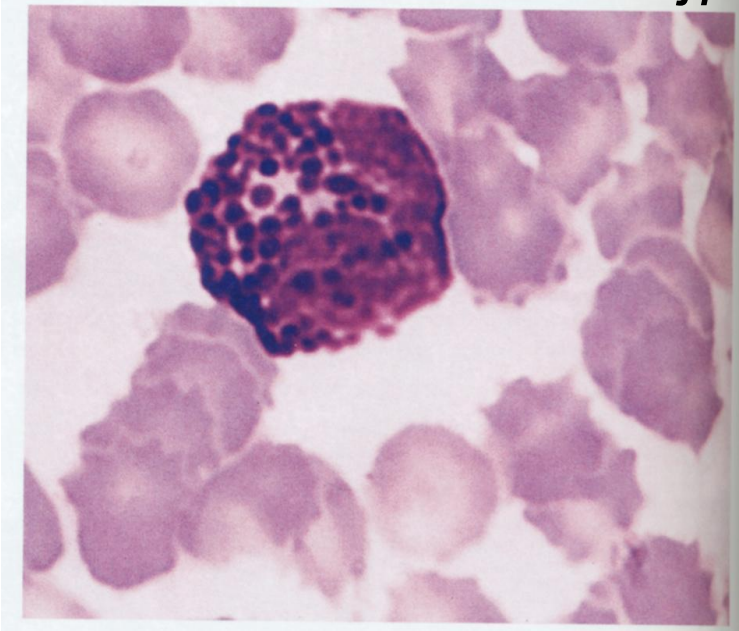


Эозинофи

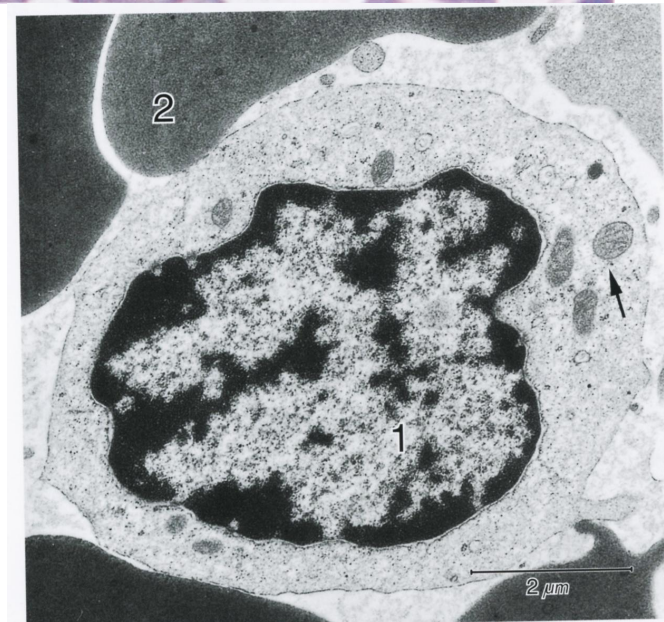
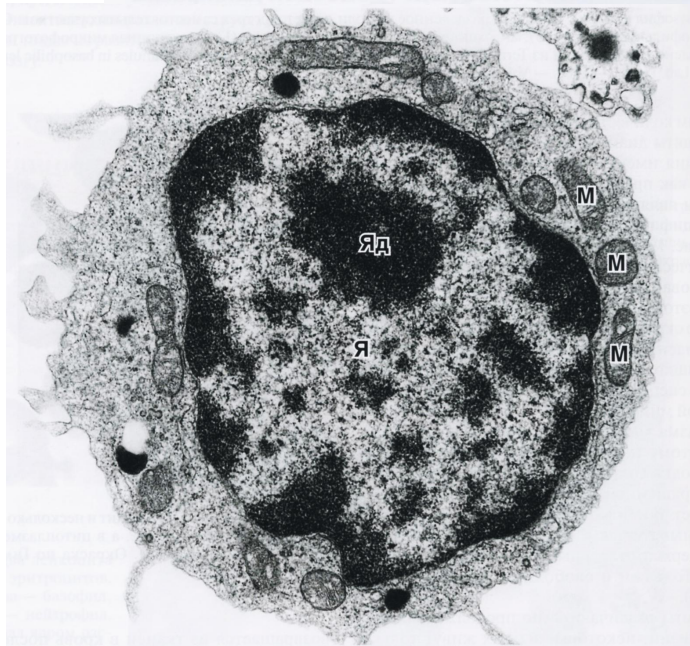
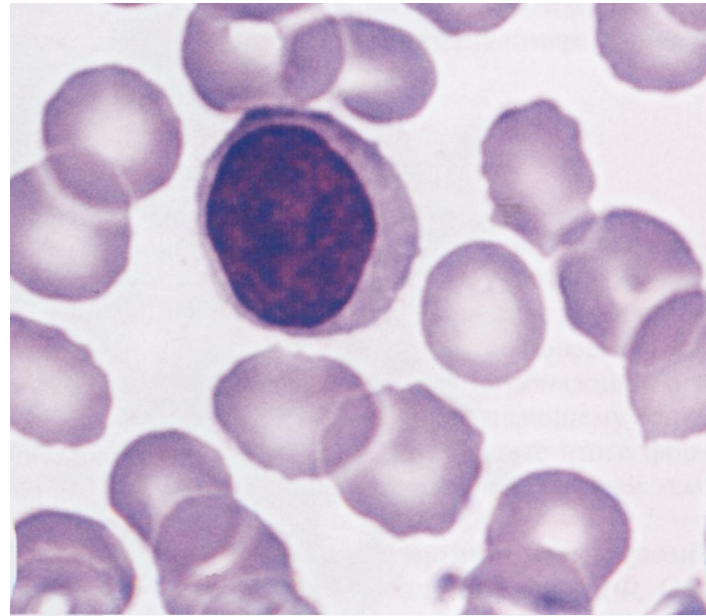
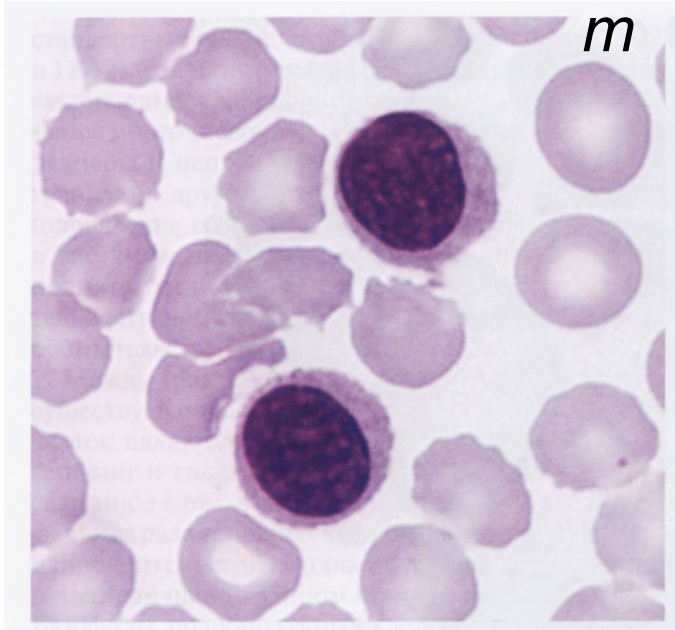


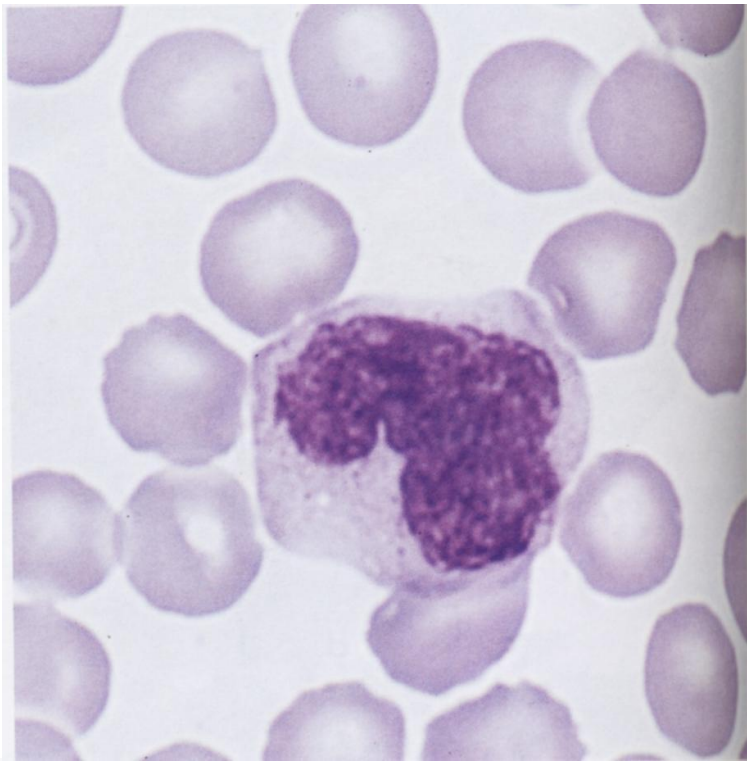
Базофи

л

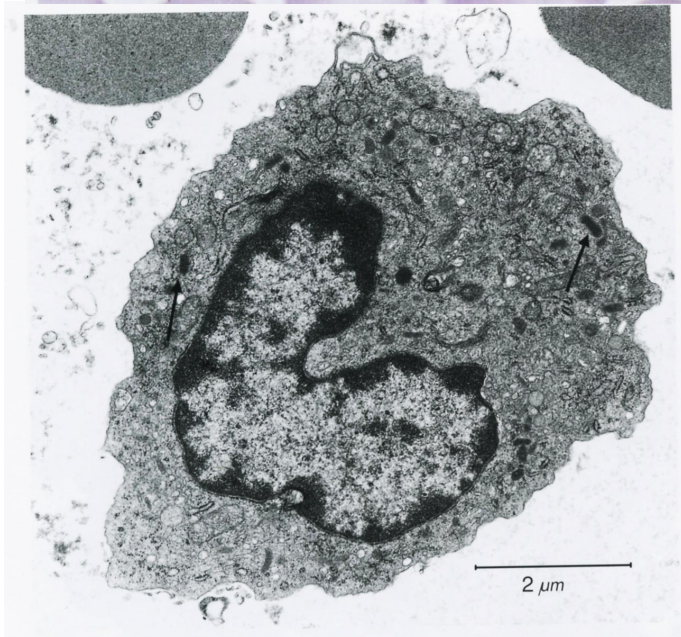


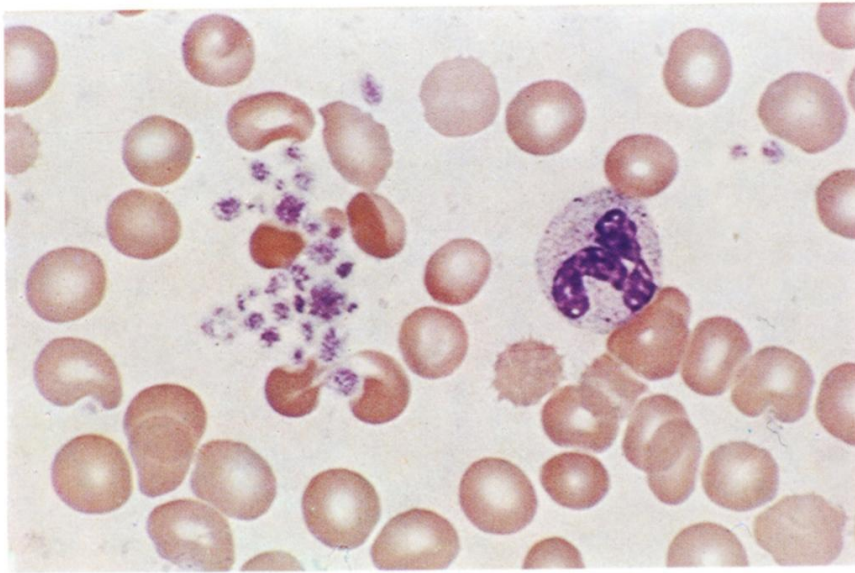
Лимфоци



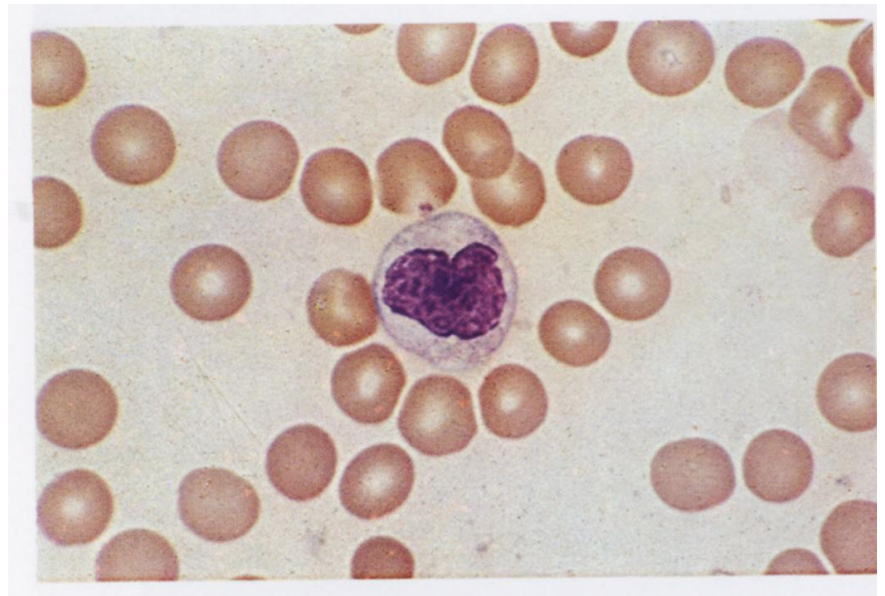
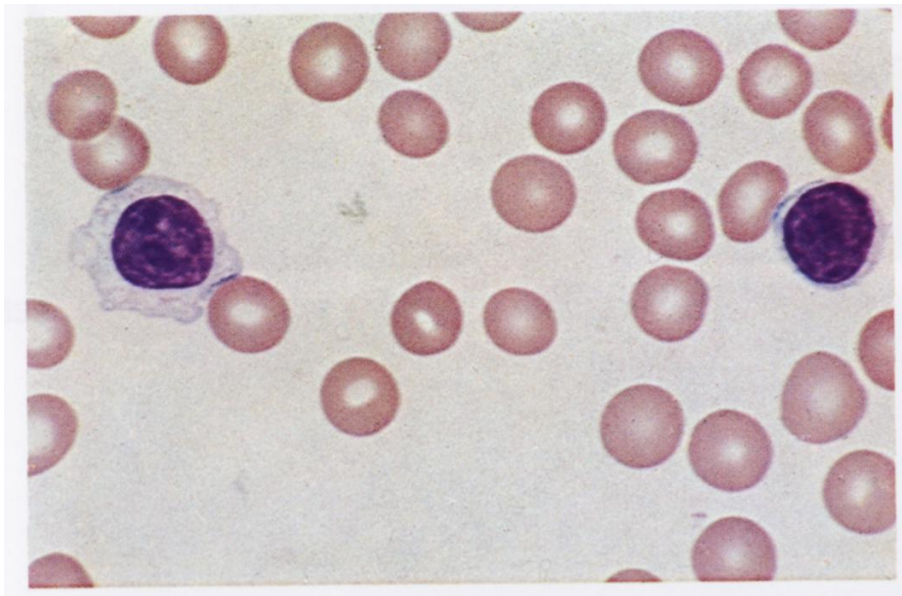


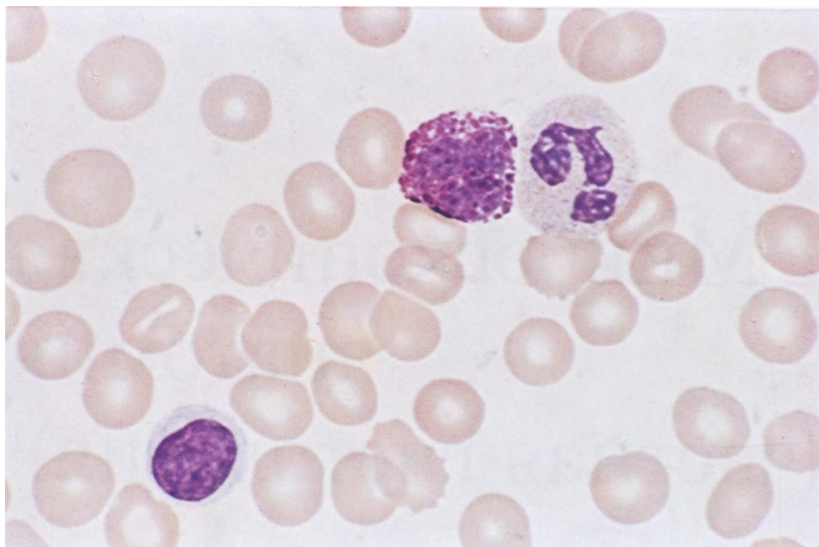
Моноцит





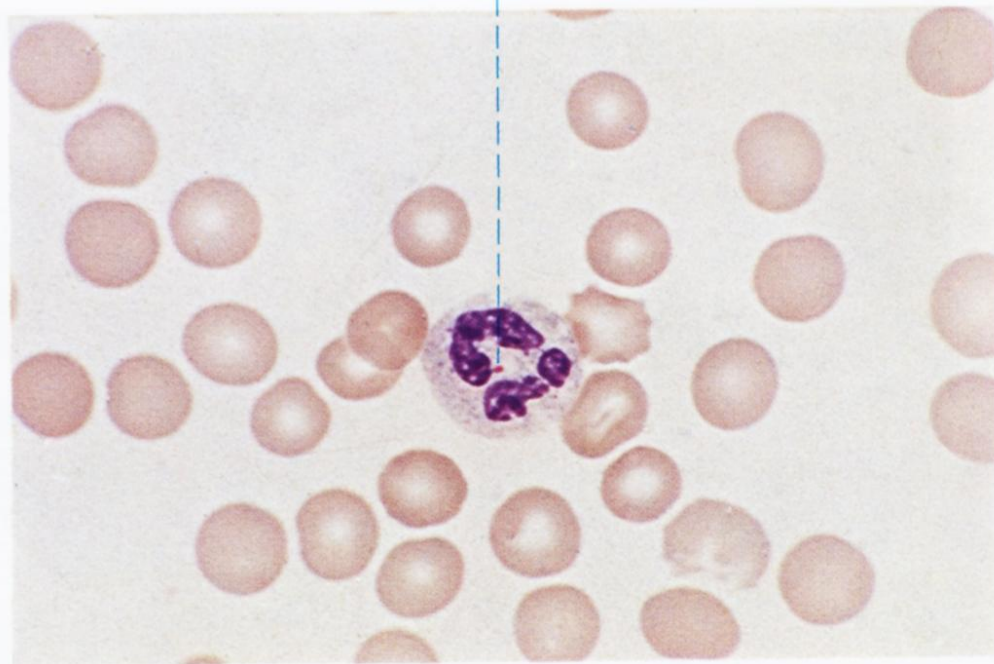
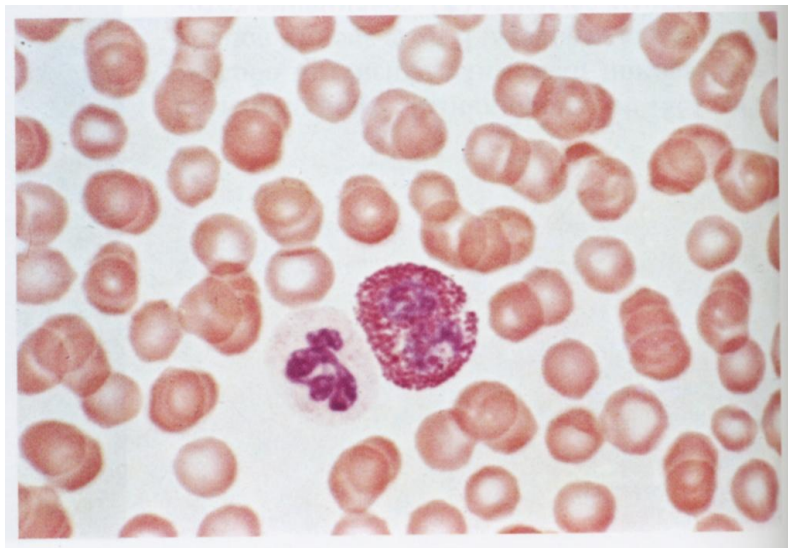
- Тромбоциты
- Нейтрофил
- Лимфоциты
- Моноцит





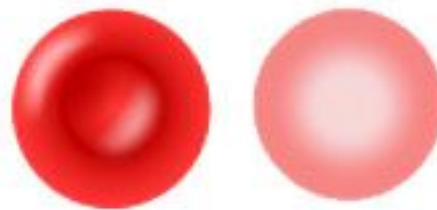
- Базофил
- Нейтрофи
л
- Лимфоцит
- Эозинофи
л

«Барабанная палочка»

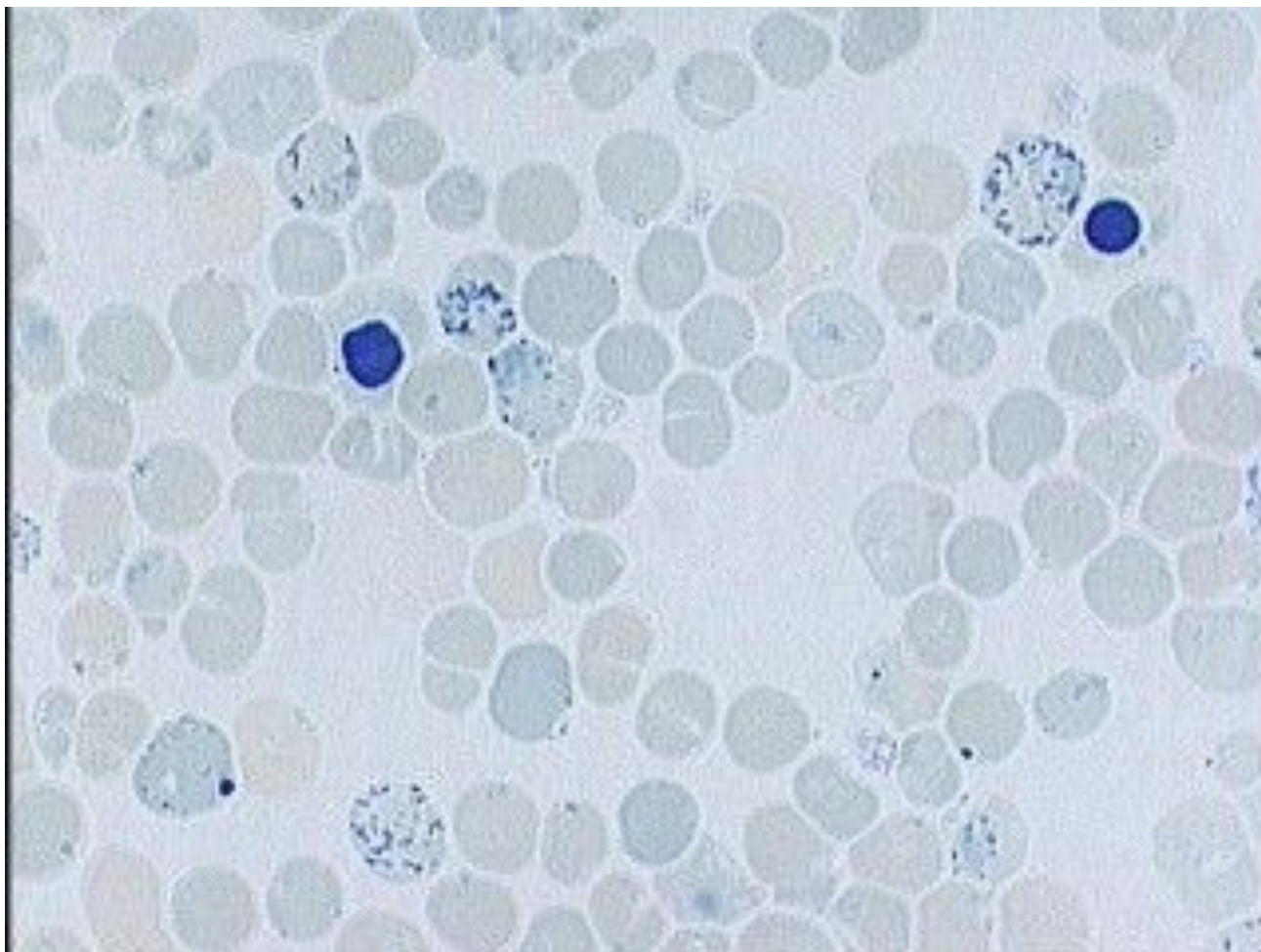


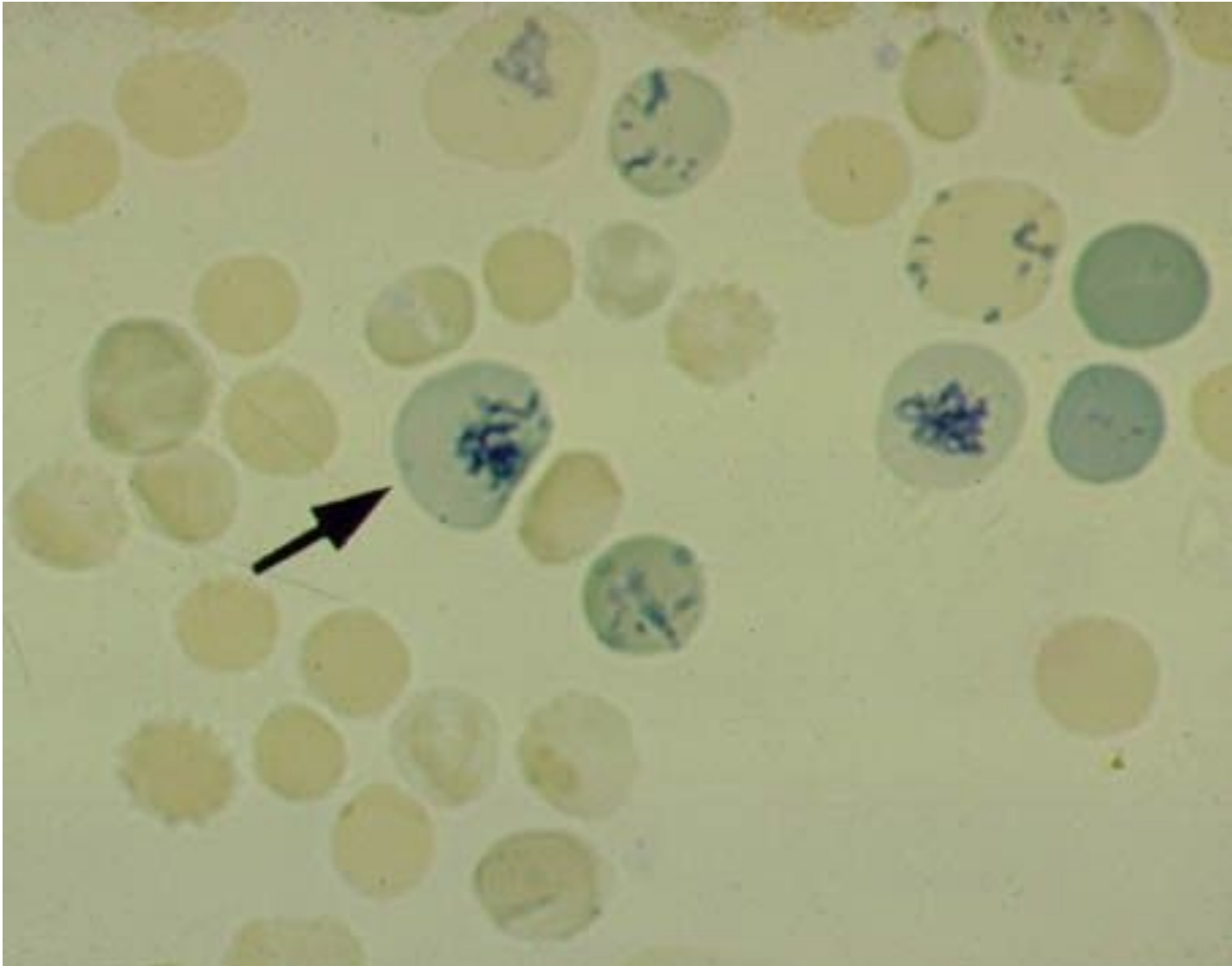


РЕТИКУЛОЦИТ



ЭРИТРОЦИТ





Препарат: «Мазок
КРОВИ»

