

ОСНОВНЫЕ ПРОИЗВОДСТВА- ЗАГРЯЗНИТЕЛИ НА ТРАНСПОРТЕ

ТРАНСПОРТНЫЕ ПРЕДПРИЯТИЯ.

- Влияние транспорта на окружающую среду проявляется, прежде всего, в процессе перевозок, при котором потребляются в большом количестве топливно-энергетические ресурсы и происходит значительное выделение загрязняющих веществ.

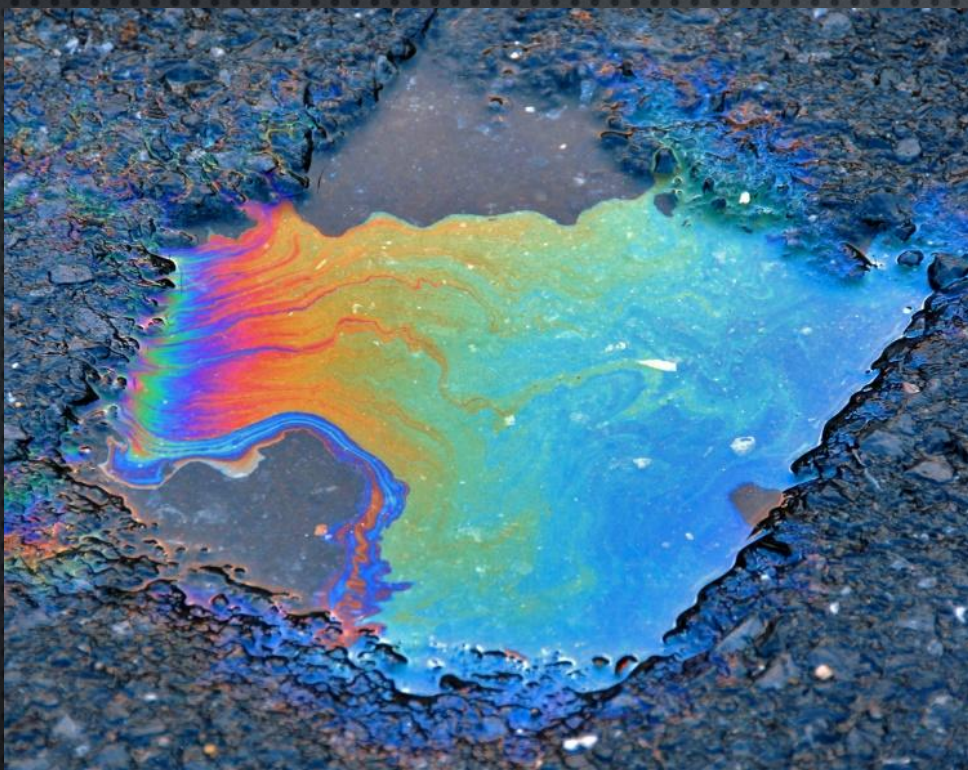


ЗАГРЯЗНИТЕЛИ ОКРУЖАЮЩЕЙ СРЕДЫ.

- Основными потребителями природных ресурсов и загрязнителями окружающей среды являются транспортные средства.



ПРОЦЕССЫ ТЕХНИЧЕСКОГО ОБСЛУЖИВАНИЯ.



ЗАГРЯЗНЕНИЕ ПОЧВЫ.



ГИБЕЛЬ ПРИРОДЫ.

- С ЭКОЛОГИЧЕСКИХ ПОЗИЦИЙ ВСЕ ВИДЫ ВОЗДЕЙСТВИЯ НА ЭКОСИСТЕМЫ ДОЛЖНЫ БЫТЬ НИЖЕ СПОСОБНОСТЕЙ ПРИРОДЫ К САМОВОССТАНОВЛЕНИЮ. В ПРОТИВНОМ СЛУЧАЕ НАСТУПАЕТ ДЕГРАДАЦИЯ ПРИРОДНЫХ СИСТЕМ И ИХ ПОЛНОЕ УНИЧТОЖЕНИЕ.



СПАСИБО ЗА ВНИМАНИЕ.