

МИНИСТЕРСТВО ОБРАЗОВАНИЯ И НАУКИ РОССИЙСКОЙ ФЕДЕРАЦИИ
Федеральное государственное бюджетное образовательное учреждение
высшего профессионального образования

“МОСКОВСКИЙ ГОСУДАРСТВЕННЫЙ УНИВЕРСИТЕТ ТЕХНОЛОГИЙ
И УПРАВЛЕНИЯ имени



К.Г.Разумовского (Первый Казачий Университет)
(ФГБОУ ВПО МГУТУ имени К.Г.Разумовского)

Институт социально-гуманитарных технологий (иСГТ)

Пространство и время

Работу выполнили:

Дементьев Павел Павлович

Румянцева Юлия Романовна

44.03.01, пед обр ин яз, 2

курс, ОФО

Преподаватель:

Аралова Е. В.

Пространство – это одно из базовых понятий человеческого мировоззрения, отражающее неоднородность и множественный характер существования мира



Понятие пространства
возникло в древние времена
и впервые уже
осмысливается в
мифорелигиозных системах



Так рассматривая
направленность «вверх-
вниз» люди традиционно
ассоциируют высшие
слои пространства с
божественными,
благостными силами

К базовым свойствам пространства можно отнести:

- протяженность,
- однородность,
- изотропность,
- трехмерность.

Протяженность составляет не только свойство, но и саму суть понятия пространства.

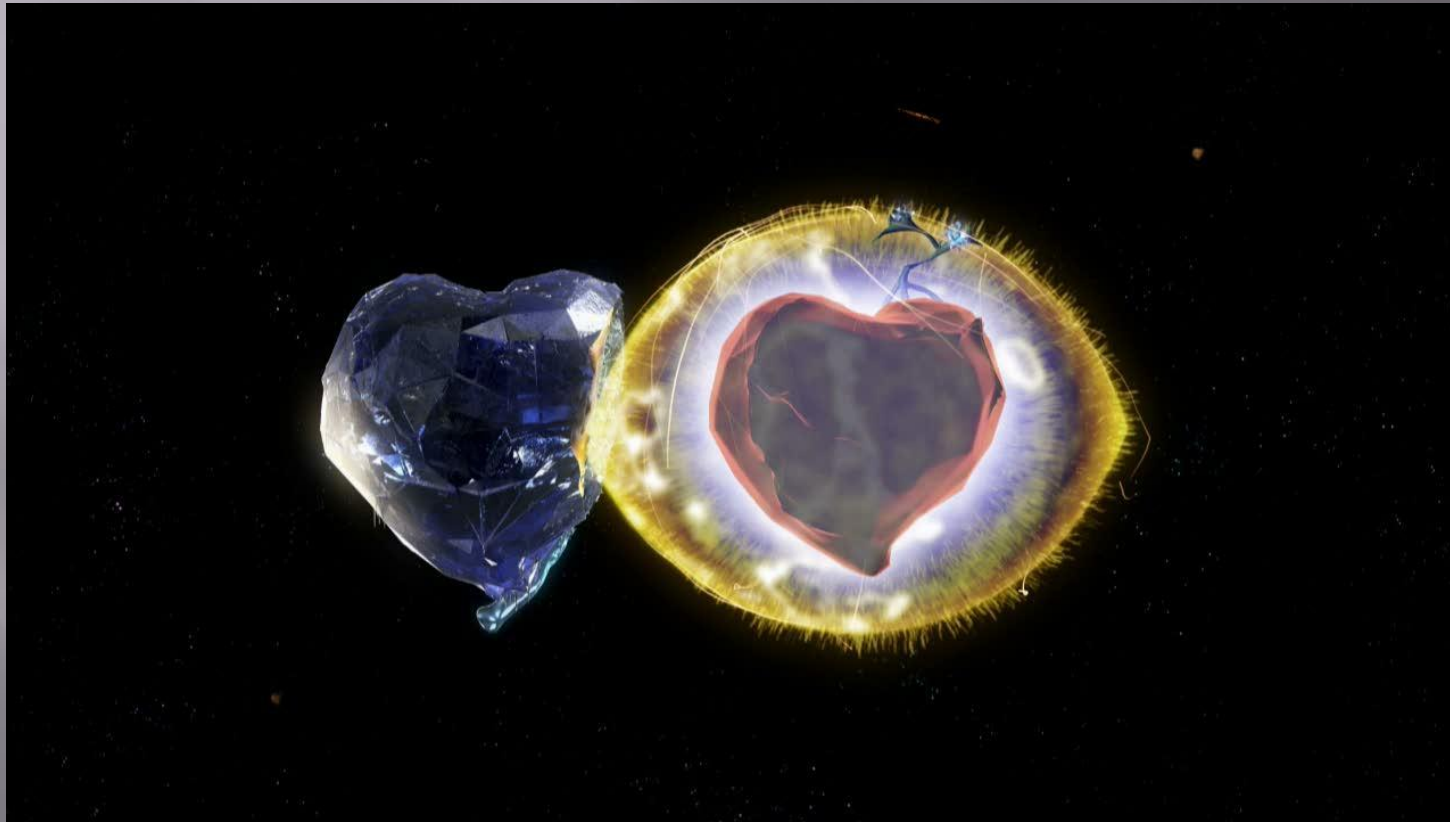
Однородность выражается в том, что всякая точка пространства является эквивалентной любой другой точке.

Изотропность пространства в свою очередь предполагает, что из любой точки пространства можно двигаться в любом направлении

Положение любого тела в реальном пространстве можно указать с помощью трех независимых величин - трехмерность

Субстанциональный и реляционный подходы

Согласно субстанциональному подходу
пространство и время являются
независимыми величинами, которые
существуют сами по себе безотносительно
тел и их взаимодействий

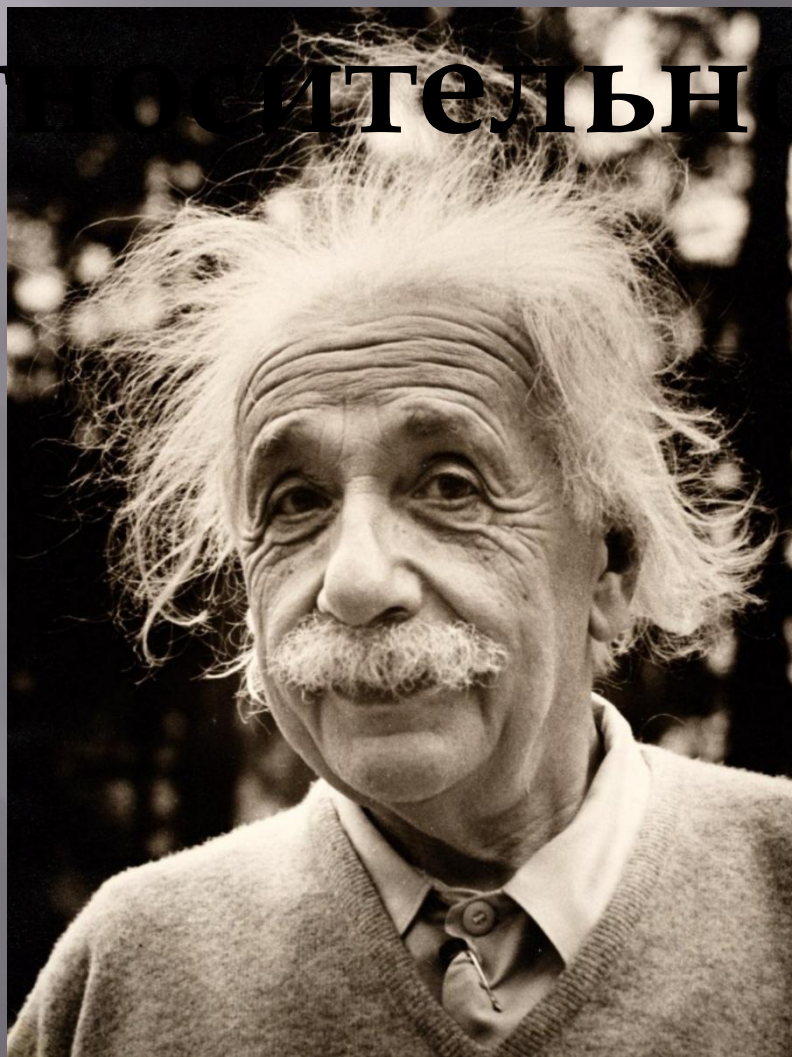


Реляционный подход

напротив предполагает
относительность пространства
и времени, их связывание с
взаимоотношениями между
телами и процессами которые
происходят



Теория Относительности



**Спасибо за
внимание!**