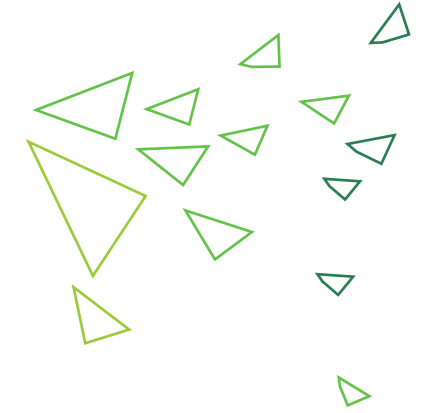




Фабрика дизайна и
инновационный центр в
Сычуане



Интернет-журнал о дизайне и архитектуре



Борясь с ростом издержек производства, Китай постепенно теряет свой статус мирового инструментария. Многие частные и государственные компании модернизируют свои предприятия массового производства, переходя к дизайну, маркетингу и культурным сервисам.

Именно в этом контексте клиент – успешный производитель изделий из стекла – попросил архитекторов найти адекватный дизайн-ответ для преобразования своего завода в полномасштабную фабрику искусств и инновационный центр.

АВТОР ПРОЕКТА: URBANLOGIC

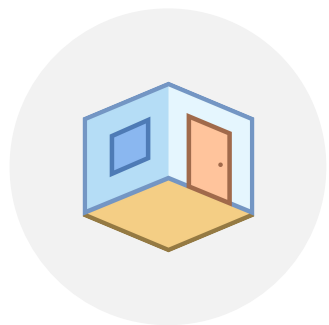
Ваш логотип или название



Бриф проекта состоял из пяти основных компонентов:



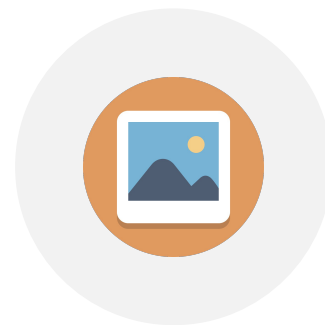
**Производственные
сооружения**



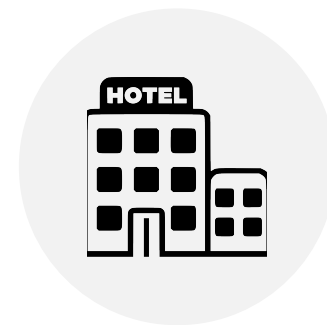
**Зал продаж и
аукционов**



Небольшой музей



**Отдельные
студии для
художников**



**Бутик-отель для
VIP-клиентов и
гостей,
желающих
остаться на ночь.**



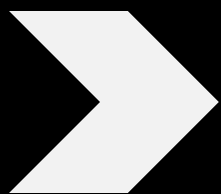
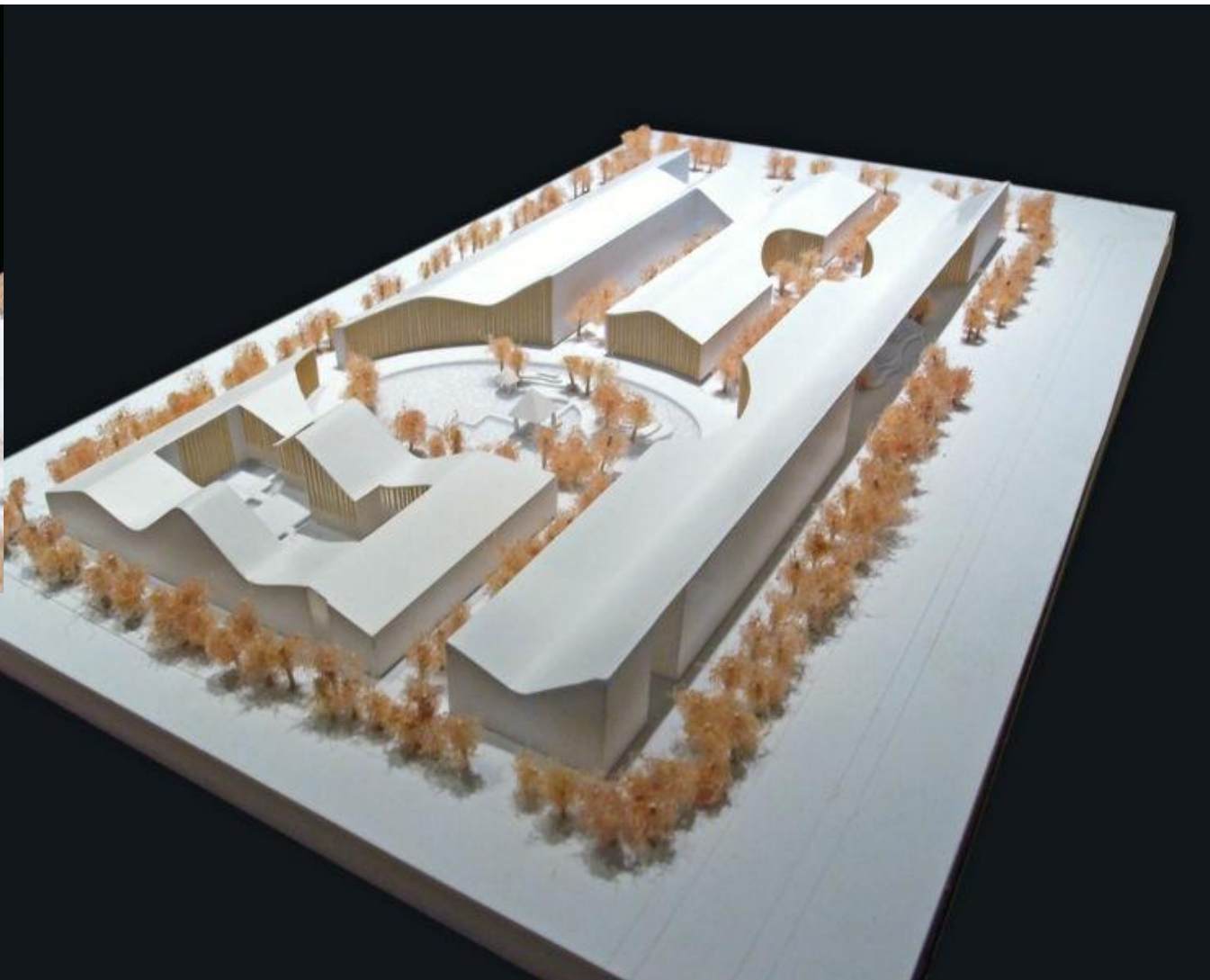
Ваш логотип или название



Основная задача:

Основной задачей дизайна стал поиск общей системы выразительных средств для помещений различного использования. Вдохновлённые гибкостью и по-прежнему сильным характером промышленных зданий, архитекторы для всех пяти программных компонентов выбрали типологию склада. С помощью простых промышленных строительных материалов – бетонных конструкций и бетонных кирпичей – создаётся нейтральный «холст», который может быть использован как для производства и выставки продукции, так и как уникальный интерьербутик-отеля.





Презенту



КОМПАНИИ

Ваш логотип или название





Особенности крыши

С помощью экструзии сечения 3-ступенчатого склада по всей длине участка формируется непрерывный, волнообразный вид на крыши, который простирается через все функциональные области. Крыша осциллирует как кривая частоты, создавая тем самым поверхности в форме бабочки, с пиками на разных высотах. Изогнутые вверх от карниза крыши являются традиционными для Сычуаня.





Ещё одна особенная черта традиционной китайской архитектуры была удачно встроена в проект – закрытые внутренние дворы. Они позволяют отделять здания от жёстких индустриальных окрестностей.



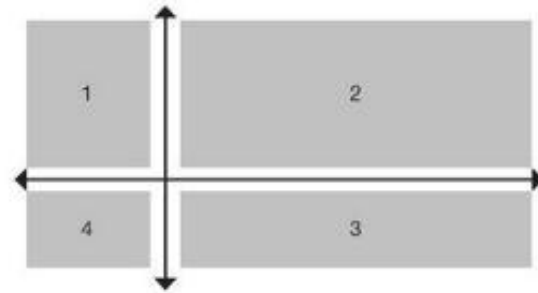


Самый большой двор, так называемая «овальная центральная площадь», – пространство, которое будет использоваться для шоу и показов на открытом воздухе и проведения мероприятий. Он играет роль своеобразной буферной зоны между отелем и заводом, поглощающей шум и пыль при производстве.

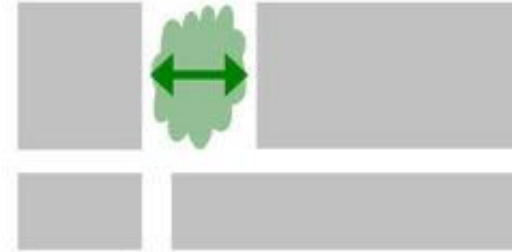
Второй овалный двор находится между южным и центральным «нефами» и служит своего рода противовесом центральной площади. В нём находится сад стеклянных скульптур.

Третий овалный двор практически простирается до самых границ и вырезает монументальный 80-метровый широкий главный вход.

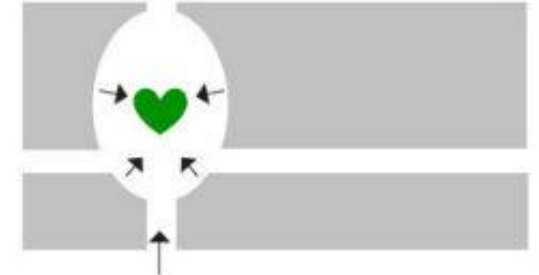
- Все три овала повёрнуты друг к другу длинными осями с тем, чтобы пространства могли активно взаимодействовать. Четвёртый прямоугольный двор служит полуприватным садом отеля. Размещение внутренних дворов соответствует расположению древних китайских дворцов в Запретном городе в Пекине – от общественного к частному



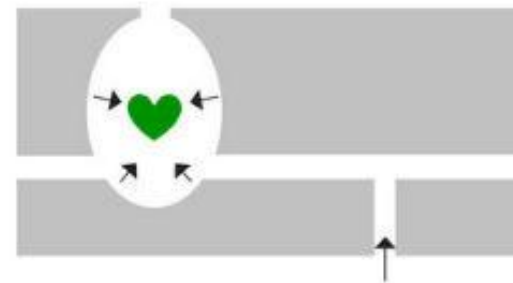
1 Four programme components: hotel (1), production (2), innovation center (3) and museum (4)



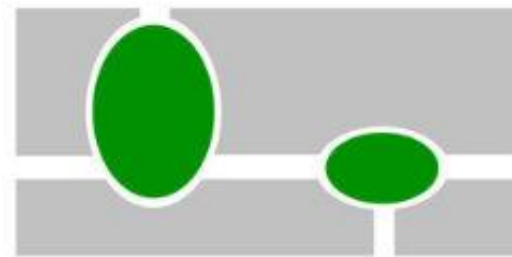
2 Green buffer between production and hotel



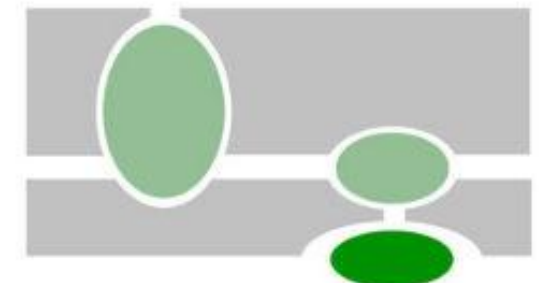
3 The central plaza as a green heart and buffer between hotel and production, unifying the four components



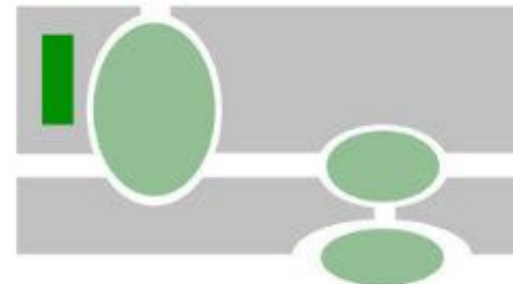
4 By shifting the entrance away from the central axis, the design picks up the tradition of the Chinese "spirit wall".



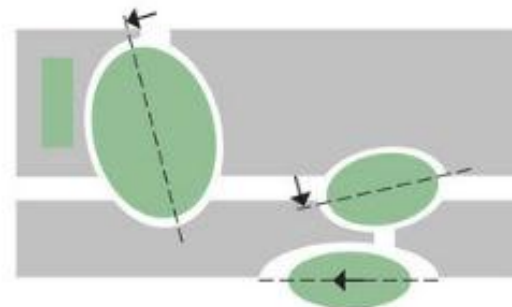
5 A sculpture garden in the east balances the open spaces across the building.



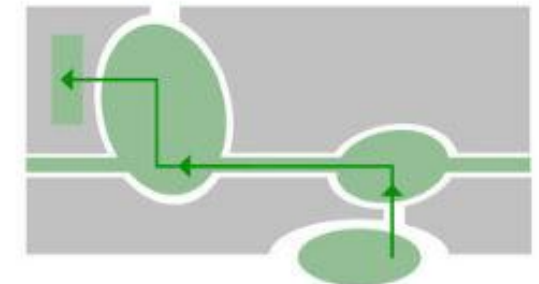
6 A representative entrance creates a trilogy of open spaces.



7 The VIP courtyard of the hotel completes the sequence.



8 Rotating the oval spaces makes them "communicate".



9 Traversing the sequence of courtyards from public to private

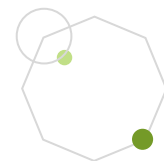




Все четыре внутренних двора
экранированы бамбуковыми
полупрозрачными стенами, строгие
вертикали которых задают ритм.
Кроме того, применение дерева здесь
обусловлено и стремлением отделить
пространства естественной среды от
промышленных железобетонных
складов с их характерной облицовкой.



Ваш логотип или название



Спасибо за
внимание!



Конорезова Анна ☺

ДАС-31