

# Директорат



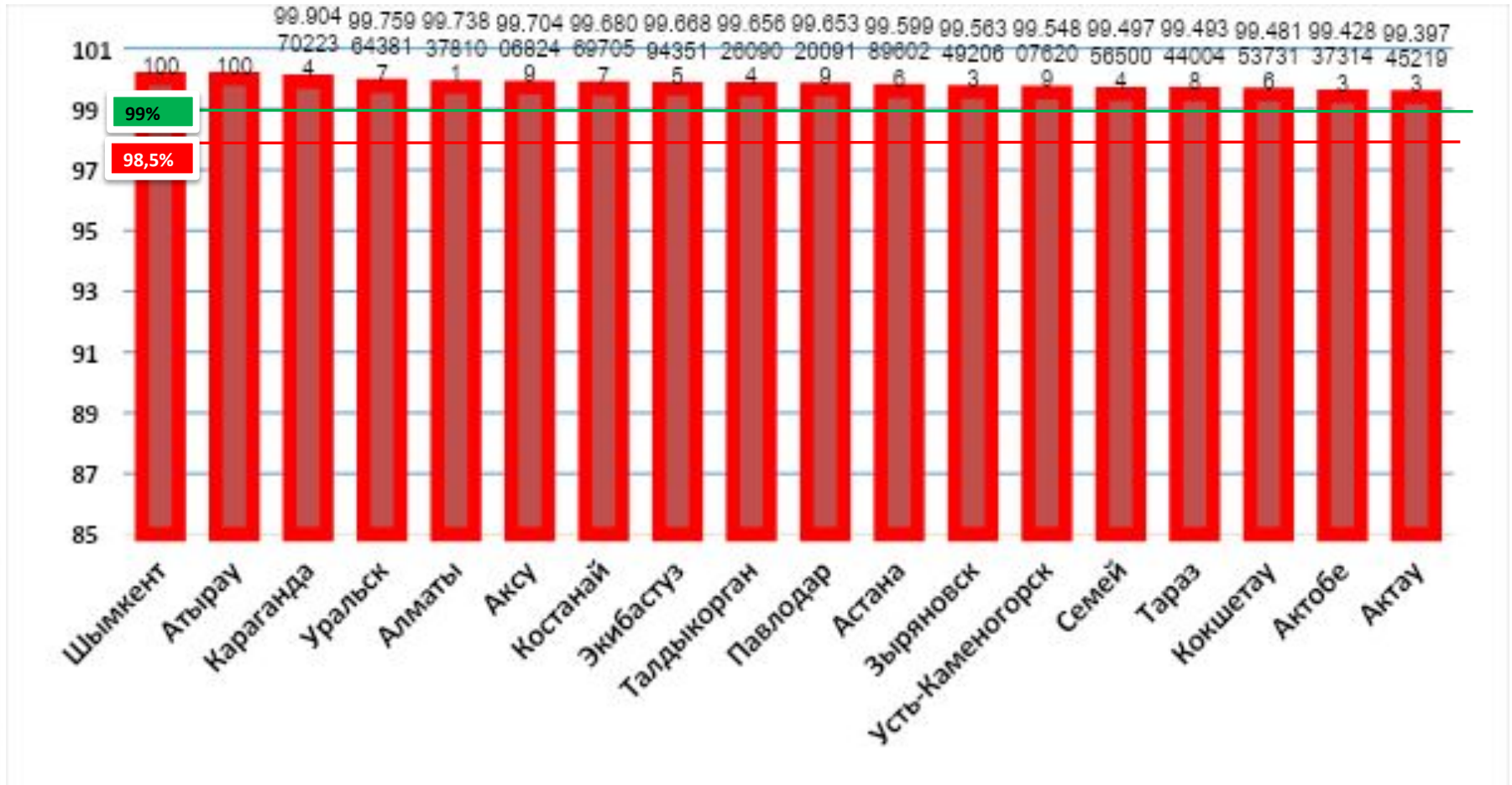
[almatv.kz](http://almatv.kz)

050026, Республика Казахстан, г. Алматы, ул. Айтиева, д.23  
Т.: 2500-510, 2507-722



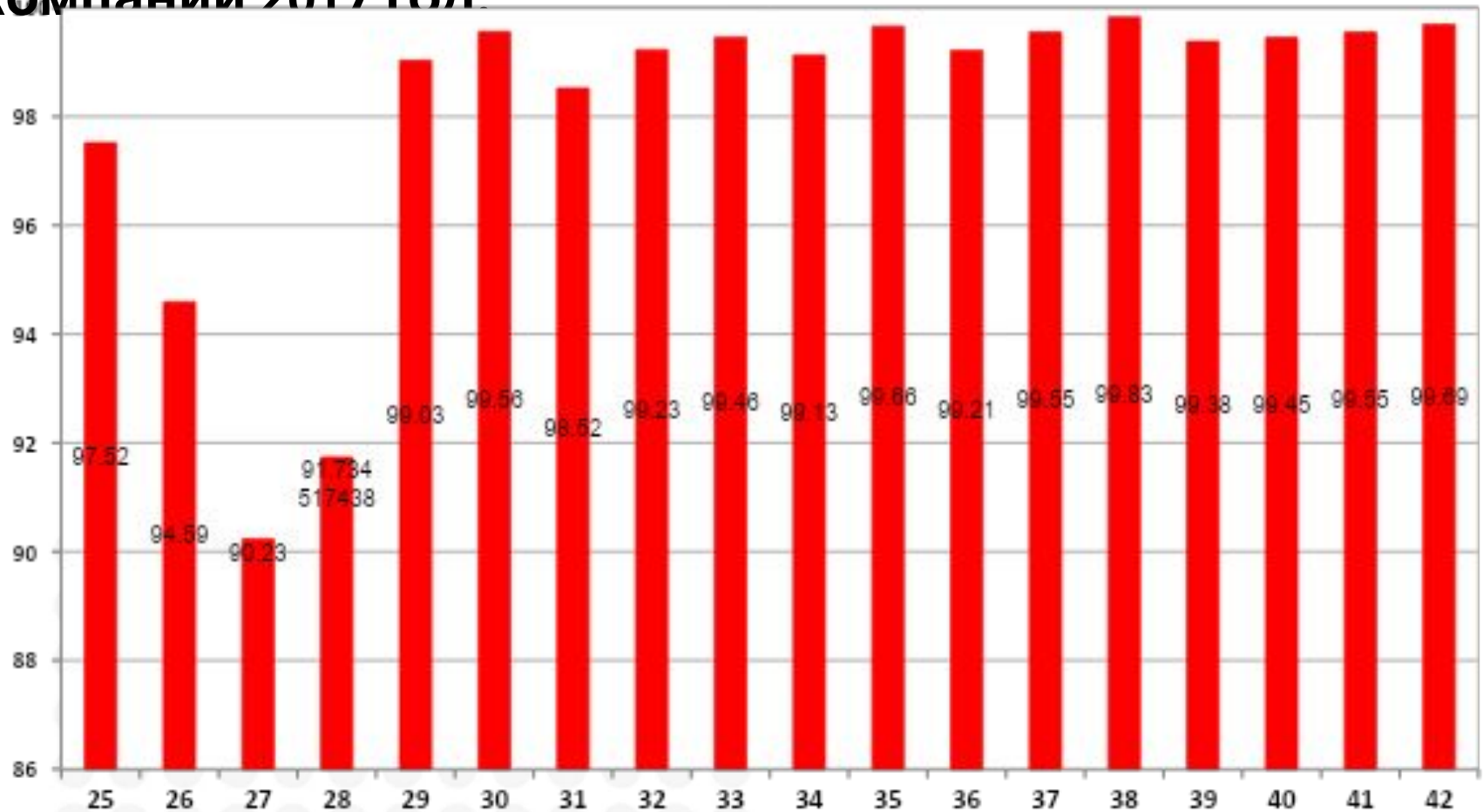
# Департамент технического обеспечения

## Диаграмма Работоспособности Кабельных Сетей филиалов компании за период с 13 по 19 Октября 2017г.

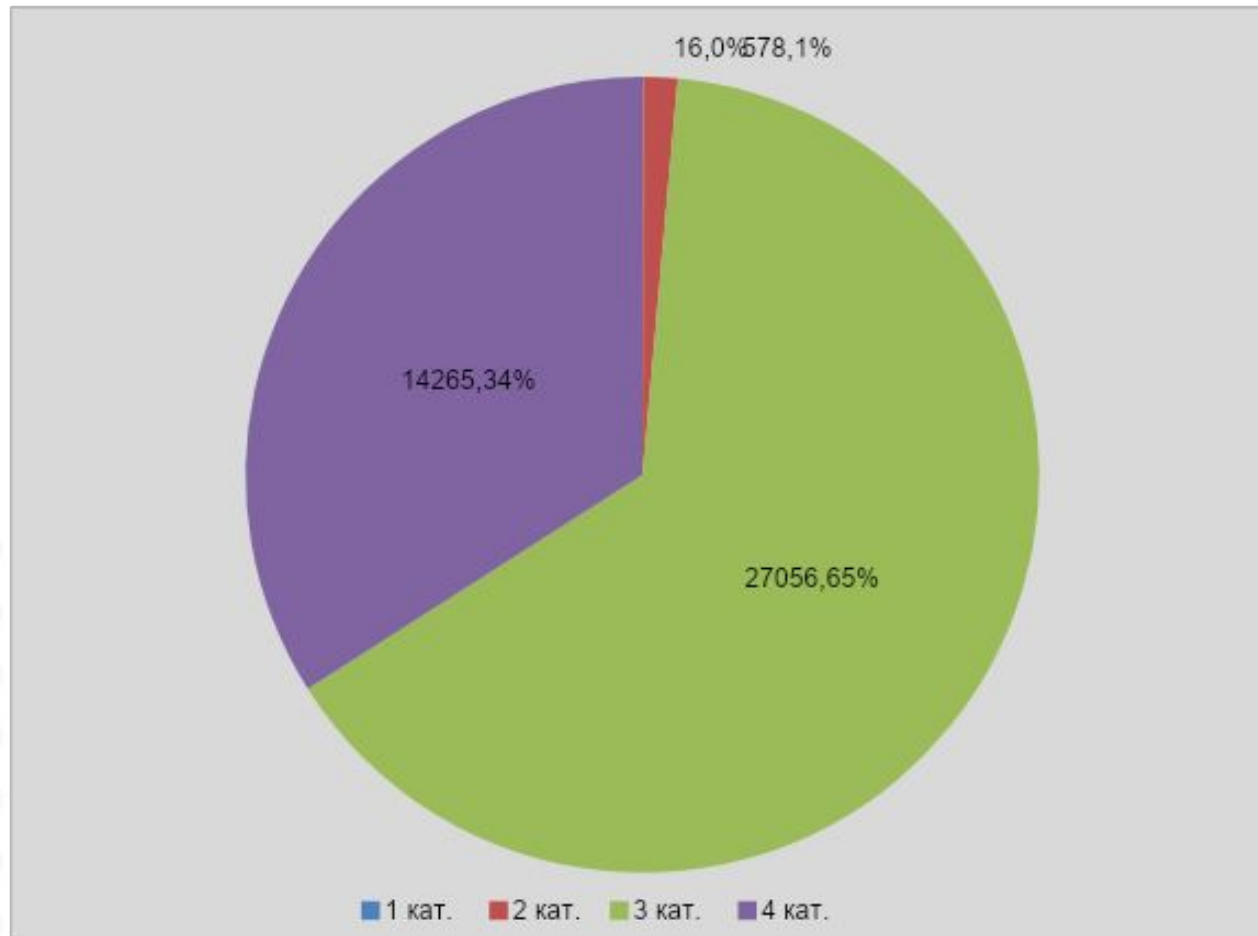


Общая работоспособность по всей сети компании за отчетный период составляет 99,69 %

# Общая Работоспособность Сети Компании 2017 год.

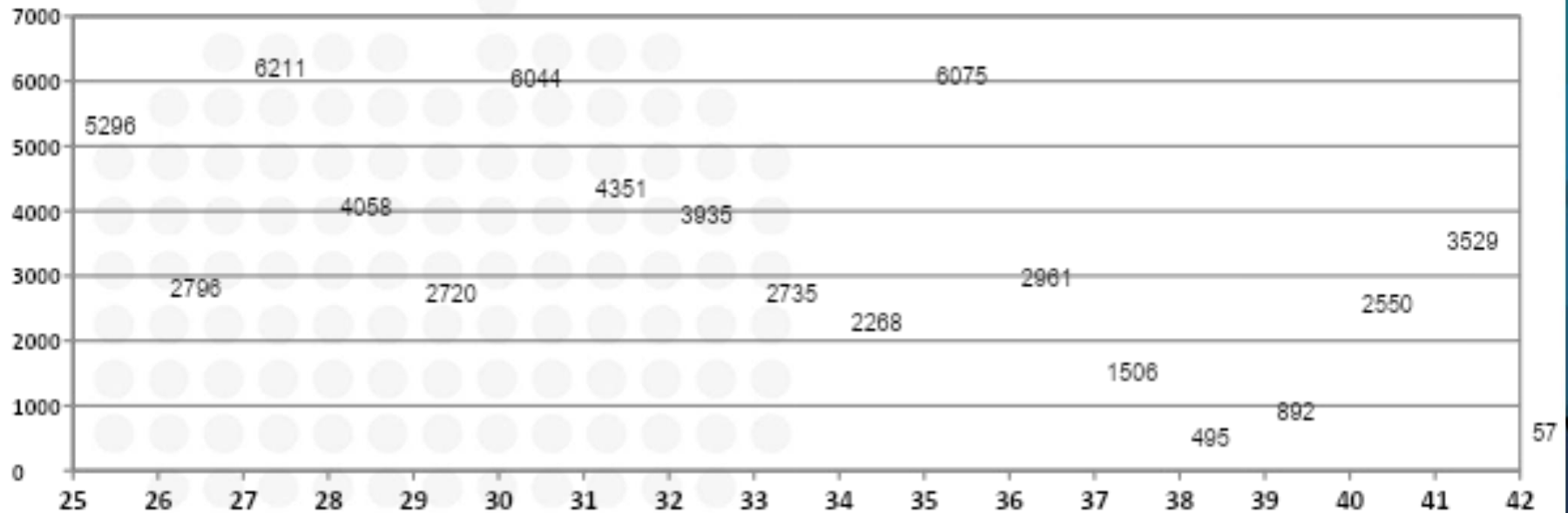
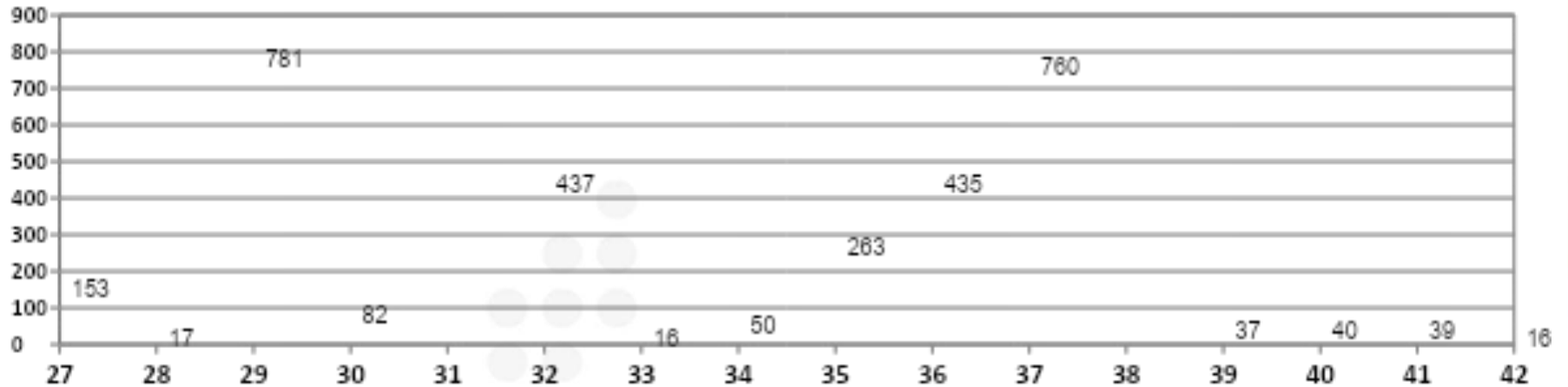


## % соотношение по категориям аварий с 13 по 19 Октября 2017



# Продолжительность аварий 2017г.

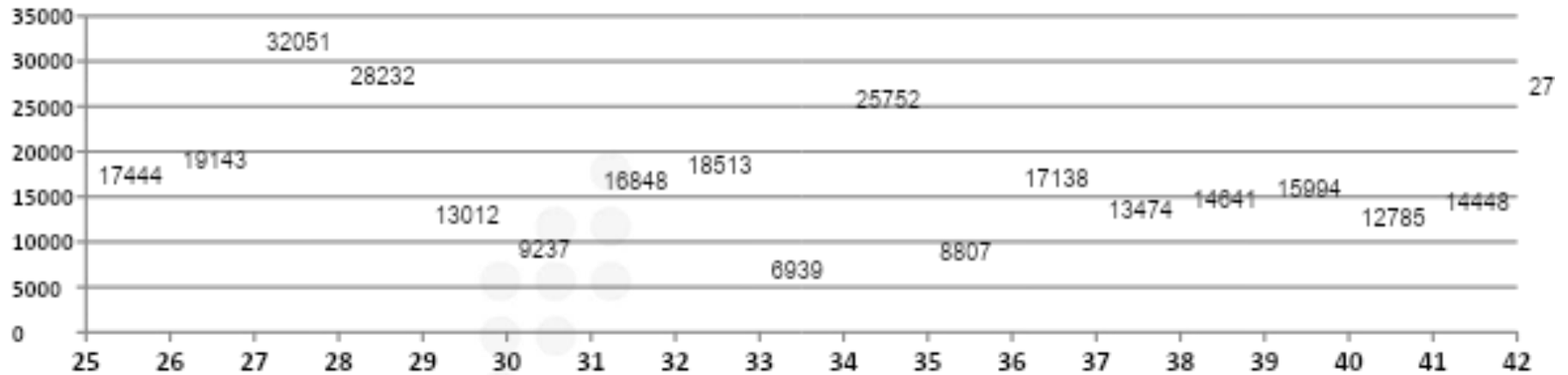
1 категория



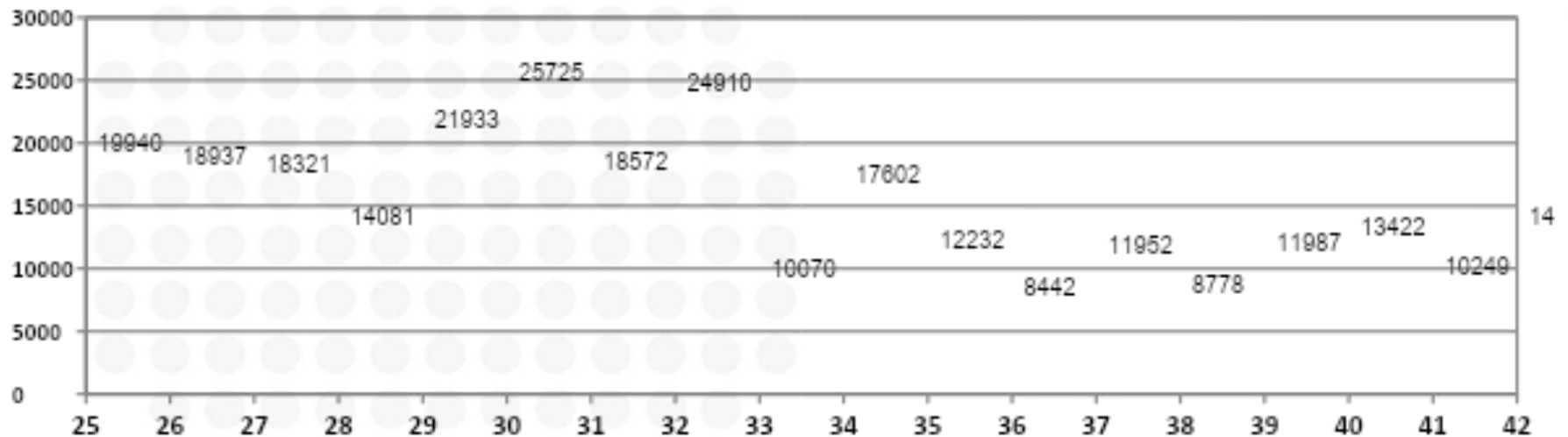


# Продолжительность аварий 2017г

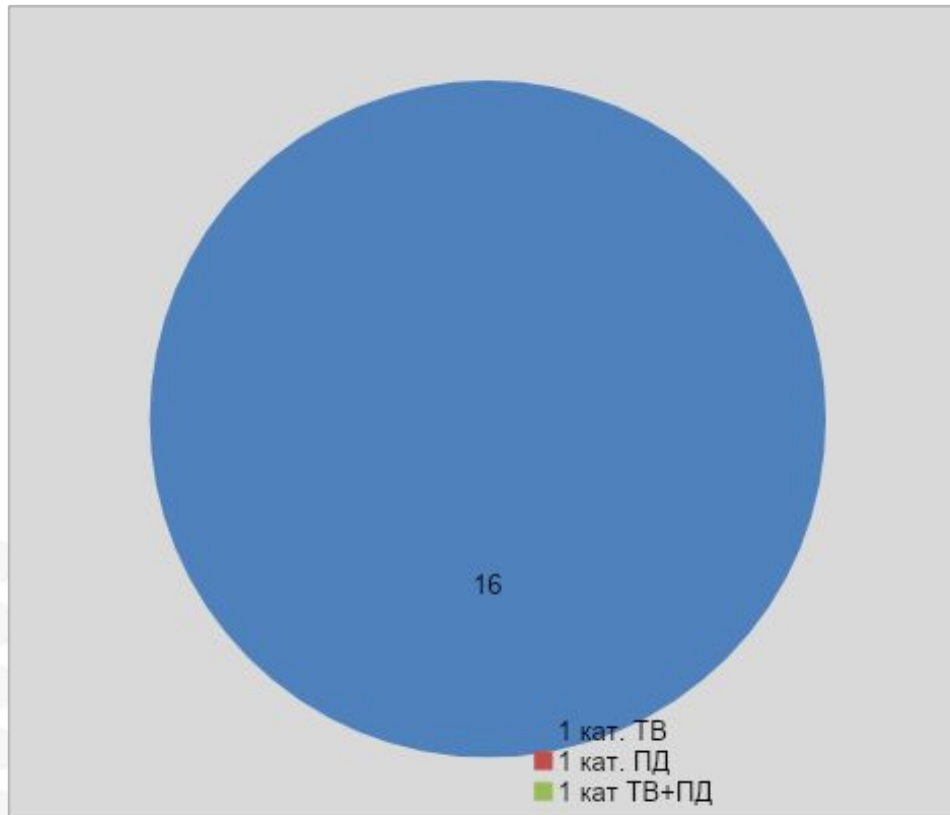
## 3 категория



## 4 категория



## % Суммарного времени остановок с 13 по 19 Октября 2017 г.

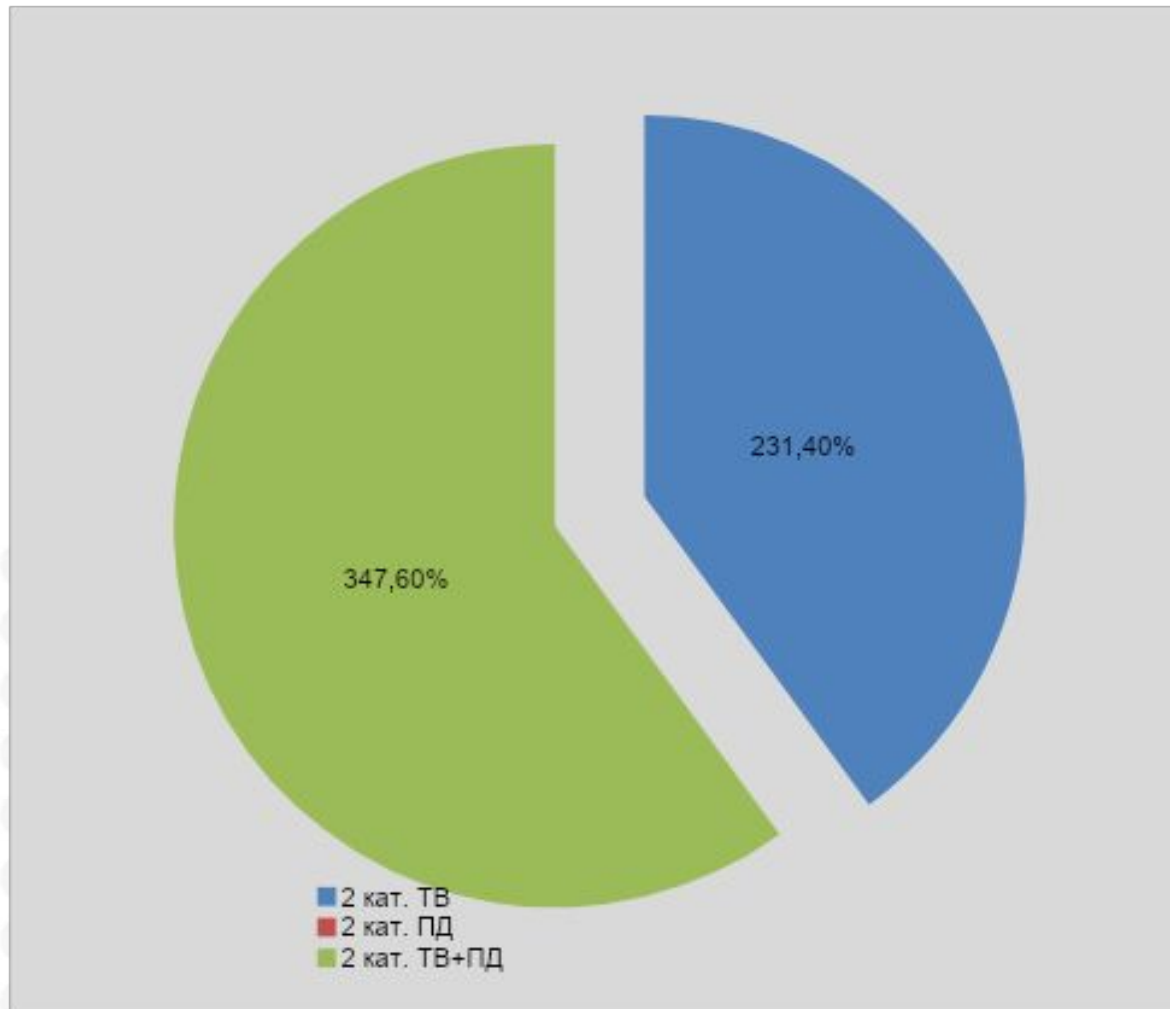


За отчётный период произошло одна авария 1 категории, общей продолжительностью **16 мин.**

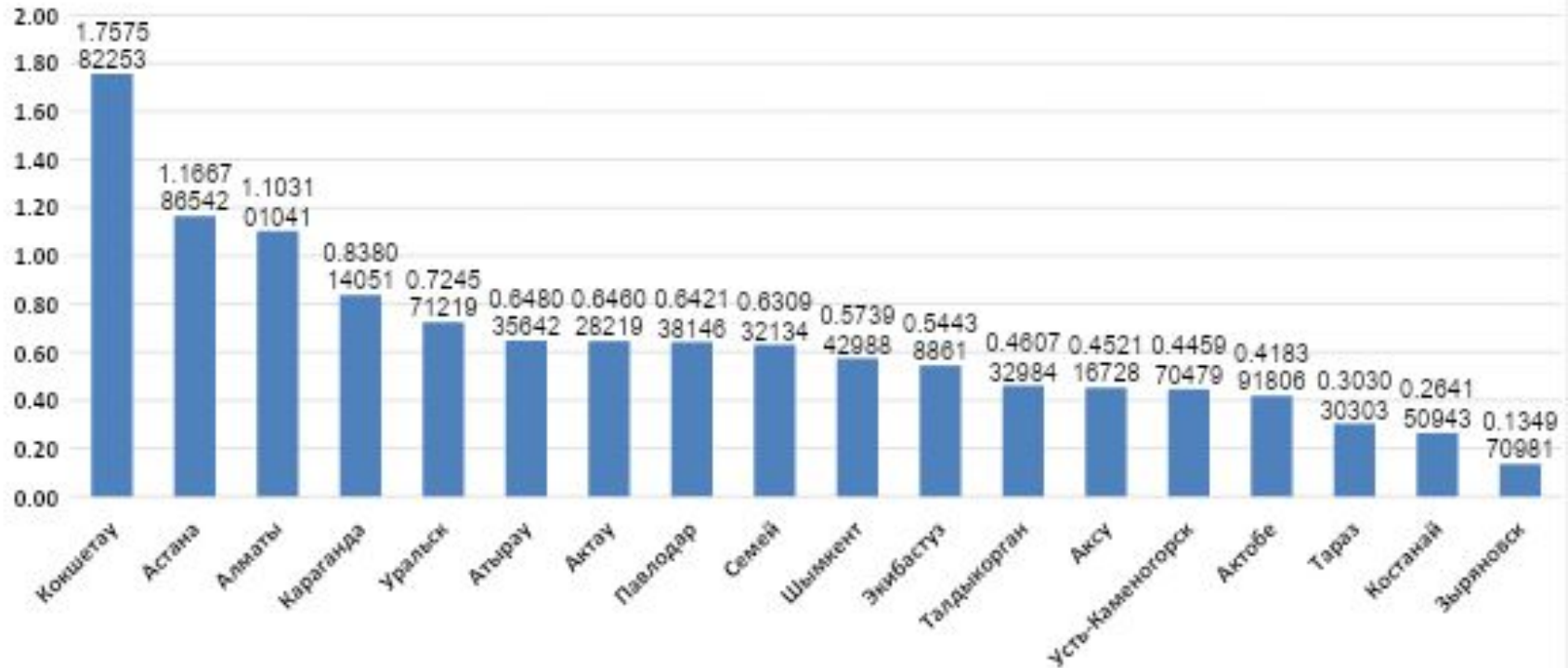
• **В Актау** - Отсутствие сетевых сервисов. Отсутствие сервисов принимаемых по ВОЛС – Длительностью 16 мин.



## % Суммарного времени остановок с 13 по 19 Октября 2017 г.



### % заявок на ремонты к активным абонентам. 42 неделя.



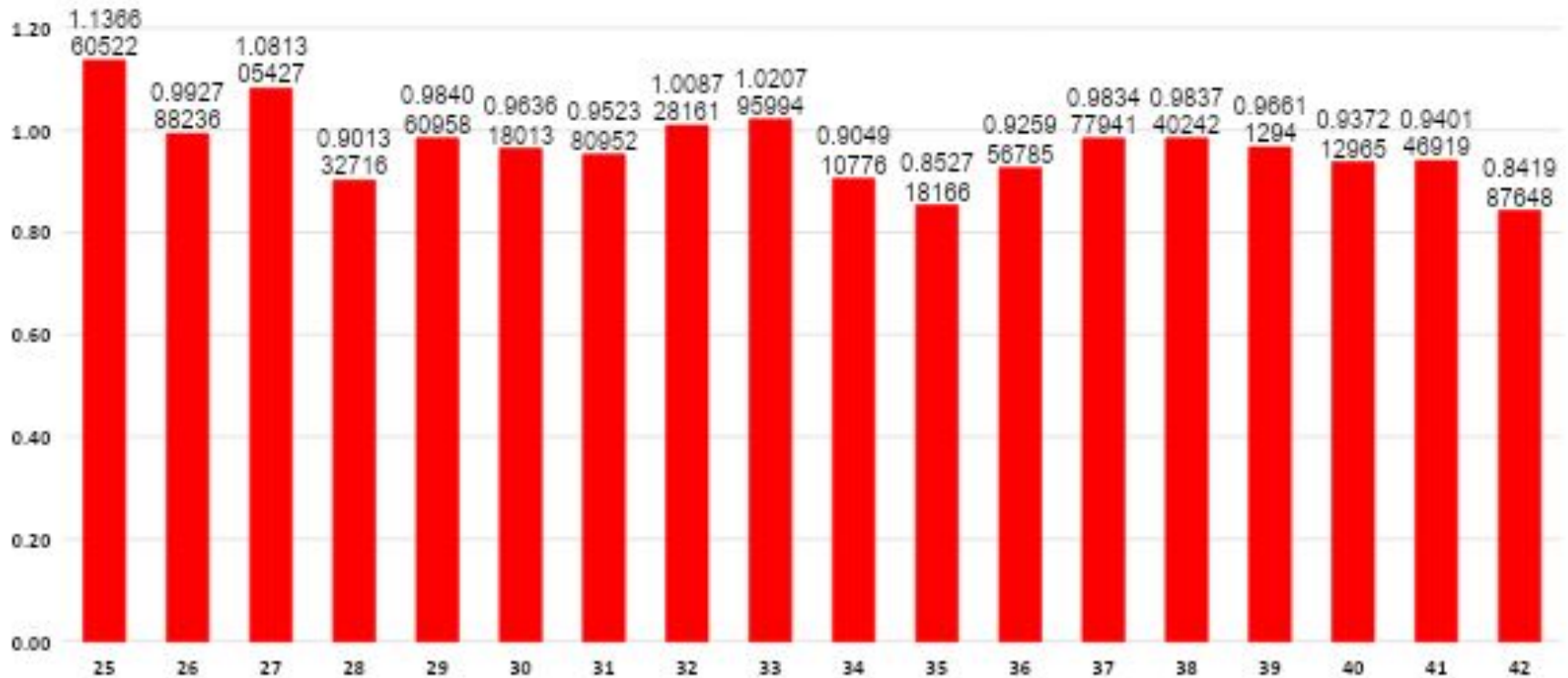
• в Кокшетау – в результате проведения квартальной ППР снизился уровень оптической мощности на нескольких Распределительных узлах, что привело к резкому росту вызовов на ремонт.

Наименование KPI	Ед. изм.	Min	Opt	Max
Tickets to repair ratio (TTR) / Количество ремонтных заявок к ААБ	%	4,50 (1,05)	3,75 (0,875)	3,00 (0,7)

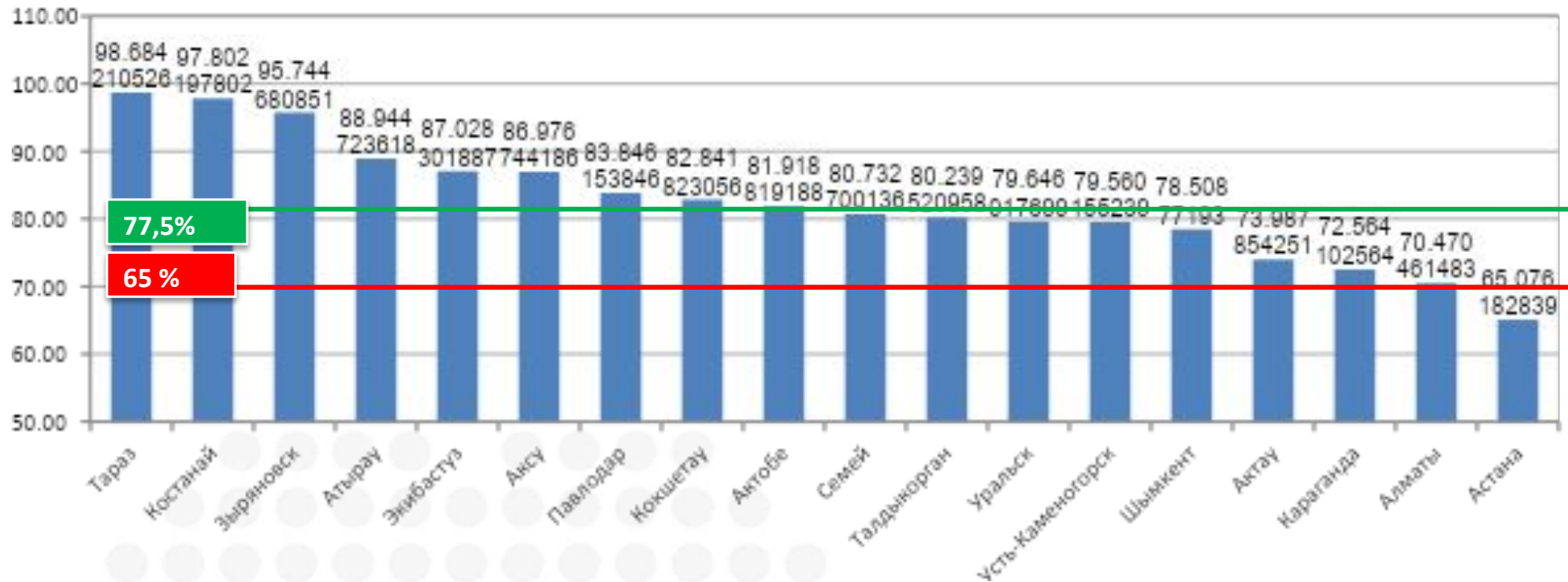
## Ремонты 2017г.

№п /п	<u>Филиал</u>	30 неде ля	31 неде ля	32 неде ля	33 неде ля	34 неде ля	35 неде ля	36 неде ля	37 неде ля	38 неде ля	39 неде ля	40 неде ля	41 недел я	42 неде ля
1	Аксу	46	47	56	55	44	34	36	52	39	34	31	36	44
2	Ақтау	154	153	164	224	166	150	145	164	209	124	127	140	125
3	Ақтобе	120	136	188	202	129	158	119	165	162	161	201	131	96
4	Алматы	2370	2493	2517	2504	2354	2153	2276	2374	2134	2241	2036	1973	1928
5	Астана	886	911	870	869	758	774	816	876	934	948	931	1129	876
6	Атырау	89	83	89	109	101	86	91	108	112	110	95	101	112
7	Зырянск	18	11	10	4	8	5	6	7	6	9	10	6	10
8	Караганда	445	316	457	429	376	340	441	468	570	531	615	513	464
9	Кокшетау	77	52	72	61	42	38	59	74	72	56	39	37	164
10	Костанай	35	19	23	41	32	15	12	20	12	10	12	14	14
11	Павлодар	154	125	153	106	114	100	115	112	128	114	110	113	111
12	Семей	94	127	106	166	103	93	122	115	182	151	96	140	115
13	Талдықорган	20	28	25	35	29	24	27	39	27	32	30	45	22
14	Тараз	35	55	66	54	60	41	46	28	45	43	48	64	43
15	Уральск	70	70	84	83	66	78	81	93	85	83	67	86	79
16	Усть-Каменогорск	289	238	230	227	202	248	268	306	308	345	328	309	226
17	Шымкент	241	204	197	214	210	229	277	248	211	196	278	221	150
18	Экибастуз	70	69	111	96	63	73	64	66	96	98	58	60	78

### Динамика ремонтов относительно к ААБ 2017г.



Наименование КРІ	Ед. изм.	Min	Opt	Max
Tickets to repair ratio (TTR) / Количество ремонтных заявок к ААБ	%	4,50 (1,05)	3,75 (0,875)	3,00 (0,7)



RFT по компании составляет –  
73,20%

Наименование КРІ	Ед. изм.	Min	Opt	Max
Right First Time (RFT) / Выполнение заявки с 1-го обращения	%	65	77,5	90