

ШКОЛА ПРОЕКТНОГО
ОБУЧЕНИЯ
НОВГУ

Дизайн-код

Вдали

Трек: Социальный



Великий Новгород, 2020

Проблема/Актуальность/Целевая аудитория

Проблема:

Отсутствие восприятия зданий новгородского государственного университета как единого комплекса.

Целевая аудитория:

Студенты, преподаватели, работники НовГУ, местные жители и гости Великого Новгорода.

Актуальность:

В 2019 году Великий Новгород стал позиционировать себя как "город-университет". Однако приезжая в город у туриста отсутствует представление об едином образе государственного университета. По этой причине наша команда решила разработать единый стиль фасадов для корпусов НовГУ. При этом нельзя забывать, что часть корпусов является памятником культурного наследия, поэтому этот



АНАЛОГИ/КОНКУРЕНТЫ

**Кампусный проект:
Нижегородский технический
Университет**

Кратко об объекте
Федеральное государственное
образовательное учреждение высшего
образования "Нижегородский
государственный
технический университет им. Р.Е.
Алексеева" (ННГТУ) - техническое высшее
учебное заведение
Нижнего Новгорода.

**Количество персонала и
студентов:** более 12 000 человек.

Объекты: 6 учебных корпусов и 6
общежитий в разных точках города



РЕСУРСЫ НЕОБХОДИМЫЕ ДЛЯ ПРОЕКТА



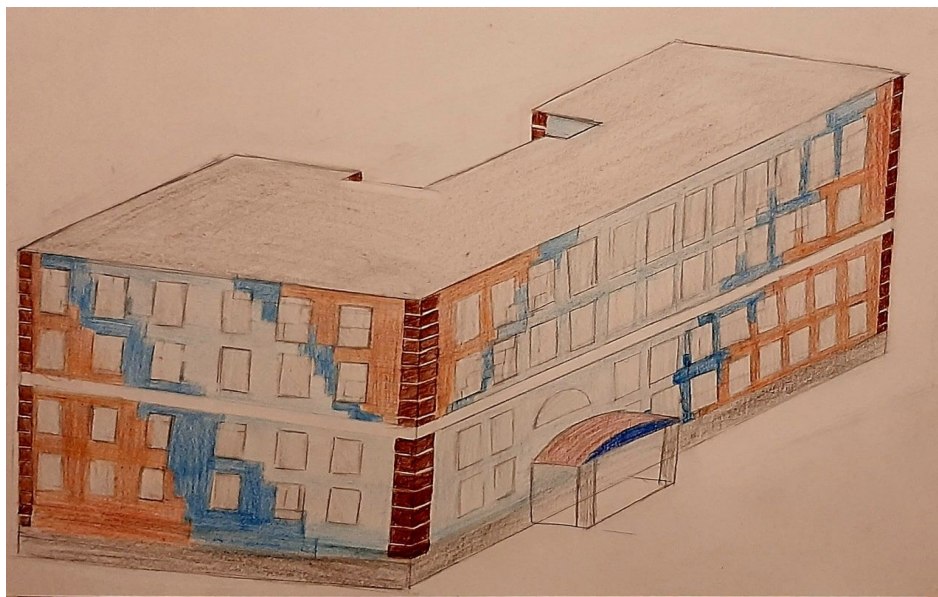
Финансовые ресурсы



Социальные ресурсы

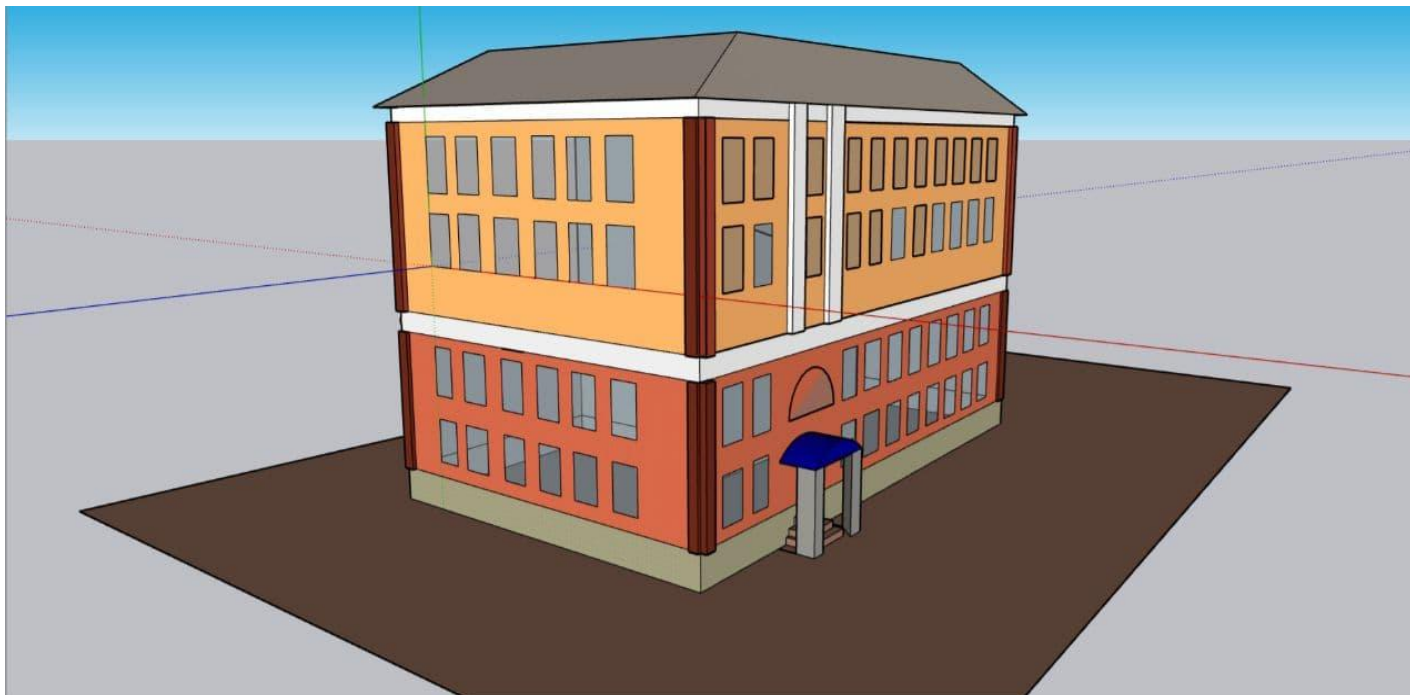
ПРОТОТИП

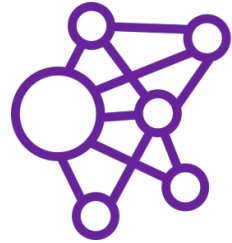
Перенести дизайн-модель в 3D пространство и внести корректировки согласно фасадам данного района города.



РЕЗУЛЬТАТ ПРОЕКТНОЙ РАБОТЫ

Результат – 3D рисунок





**ШКОЛА ПРОЕКТНОГО
ОБУЧЕНИЯ
НОВГУ**