



**НМИЦ  
ОНКОЛОГИИ**  
им. Н.Н.Блохина



# **Опухоли ЖКТ - Колоректальный рак**

**Владимир Югай**

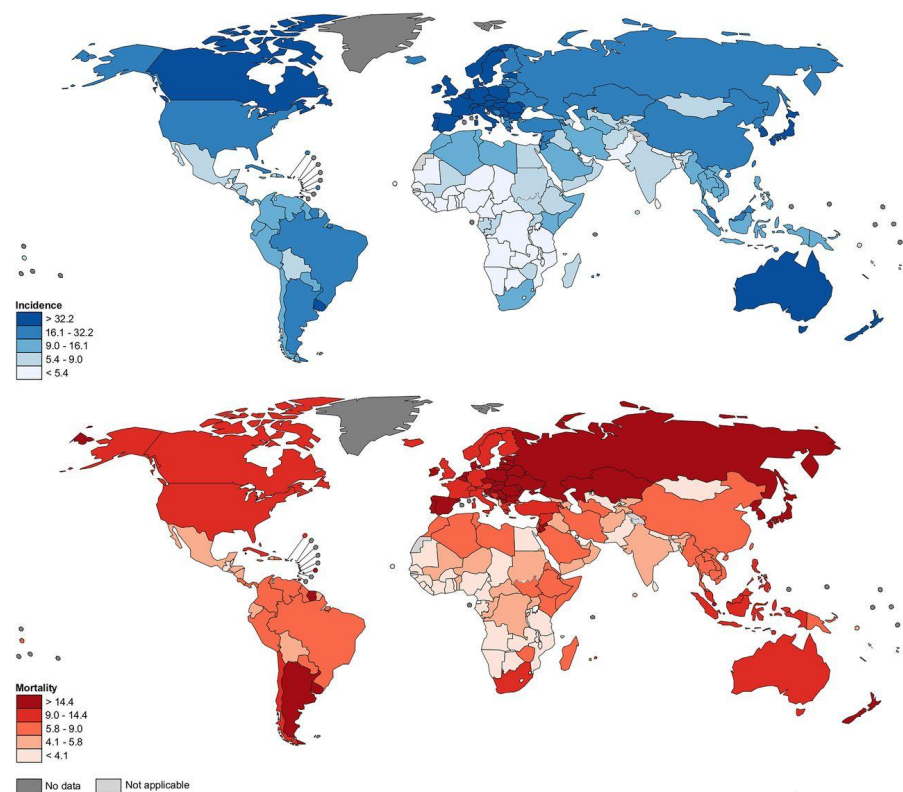
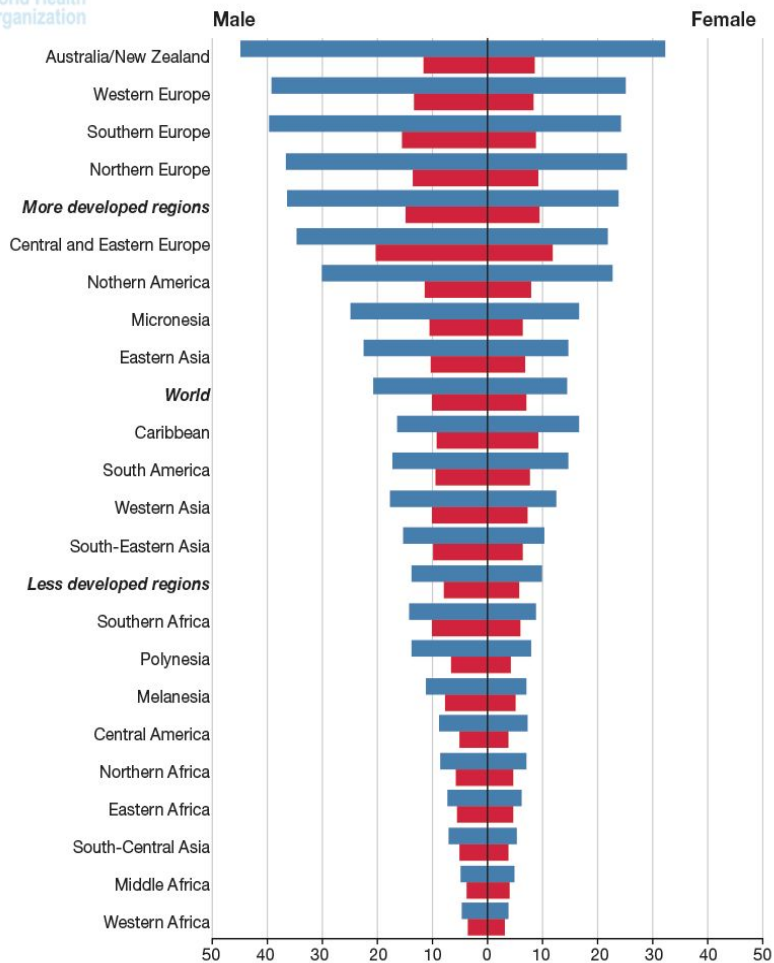
# Содержание



- Эпидемиология
- Факторы риска
  - Симптомы
  - Скрининг
- Диагностика
- Классификации и стадирование
  - Лечение
  - Результаты

# Эпидемиология

International Agency for Research on Cancer



The boundaries and names shown and the designations used on this map do not imply the expression of any opinion whatsoever on the part of the World Health Organization concerning the legal status of any country, territory, city or area or of its authorities, or concerning the delimitation of its frontiers or boundaries. Dotted and dashed lines on maps represent approximate border lines for which there may not yet be full agreement.

Data source: GLOBOCAN 2012  
Map production: IARC  
World Health Organization

© WHO 2015. All rights reserved

# Факторы риска

## Повышенный риск:

- Недостаток физической активности
- Потребление красного мяса
- Ожирение
- Курение
- Употребления алкоголя

## Снижение риска:

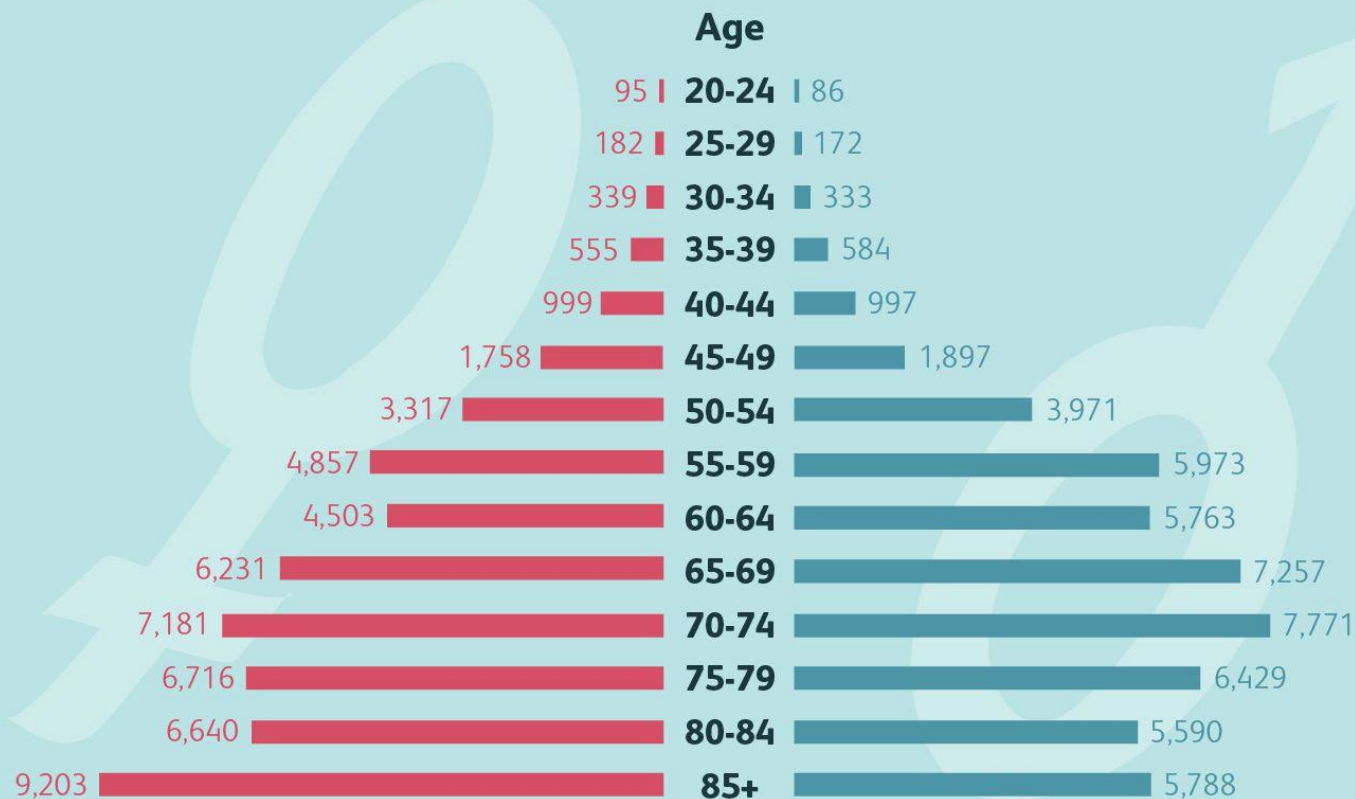
- Мультивитамины, содержащие фолиевую кислоту
- Аспирин и другие НПВП
- Использование гормонов в постменопаузе
- Кальций содержащие препараты
- Селен
- Потребление овощей, фруктов и клетчатки

# Прочие факторы риска

- Семейный аденоматозный полипоз
- Синдром Линча
- Наследственный рак молочной железы и яичников
- Язвенный колит и болезнь Крона
- Облучение брюшной полости
- Муковисцидоз
- Раса и пол

# Возрастные факторы риска

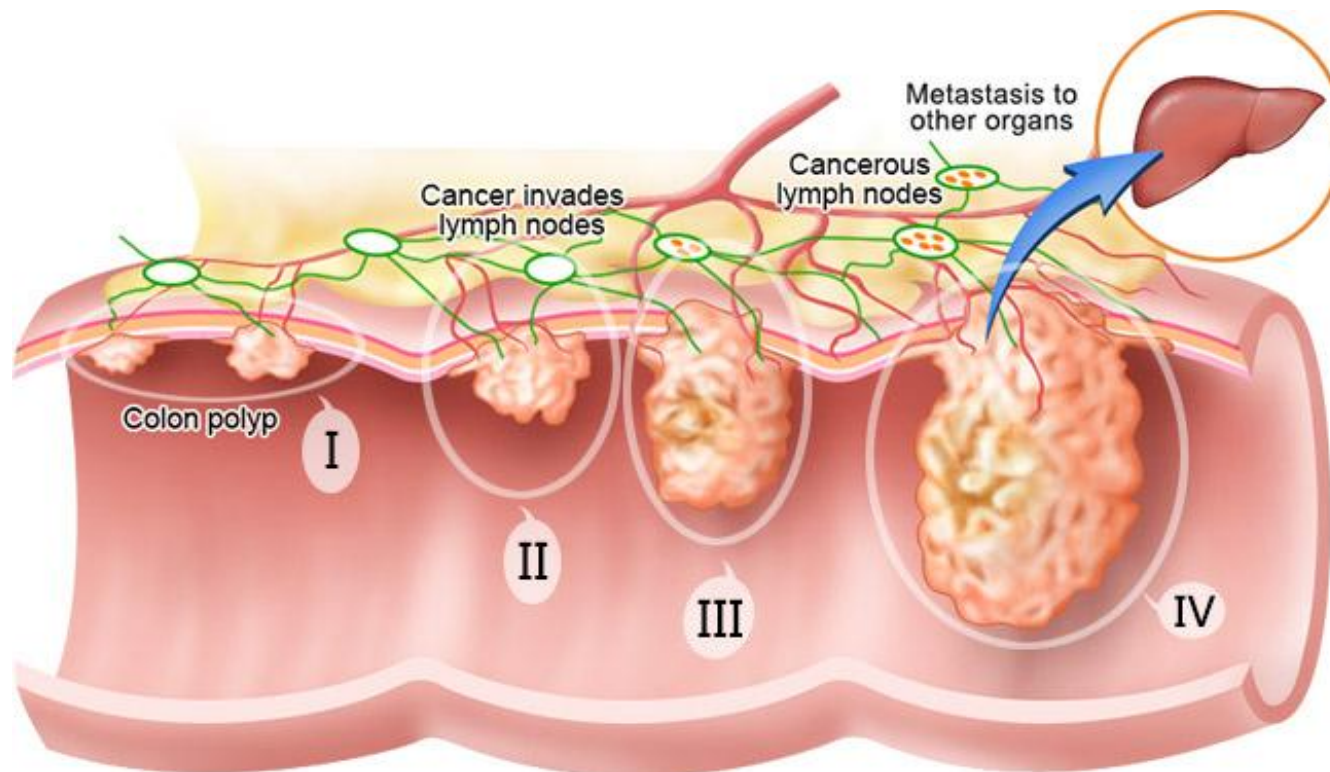
## Colon Cancer: Newly Diagnosed Cases





# Стадирование по системе TNM

- T — tumor (лат.) — «опухоль»
- N — nodus (лат.) — «узел»
- M — metastasis (лат.) — «перемещение»



# Классификация и определение стадии

## Международная гистологическая классификация

### Доброкачественные опухоли:

- Тубулярная аденома
- Ворсинчатая аденома
- Тубуло-ворсинчатая аденома
- Аденоматозный полип

### Интраэпителиальная неоплазия (дисплазия):

- Железистая интраэпителиальная неоплазия высокой степени
- Железистая интраэпителиальная неоплазия низкой степени

### Рак:

Слизистая аденокарцинома  
Плоскоклеточный рак  
Перстневидноклеточный рак

Мелкоклеточный рак  
Медулярный рак



# Симптомы

Warning Signs of

## COLON CANCER

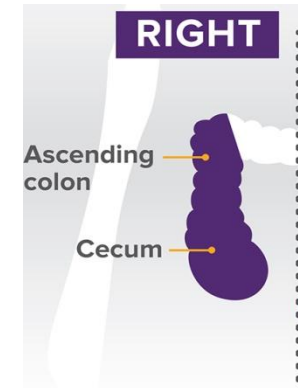
You Shouldn't Ignore



# Особенности клинической симптоматики рака правой и левой половин ободочной кишки

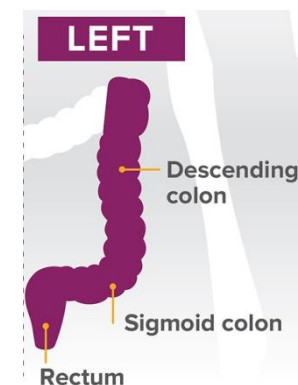
## Правой половины ободочной кишки:

- Боли
- Наличие пальпируемой опухоли
- Анемия
- Слабость
- Отсутствие аппетита
- Лихорадка
- СРК



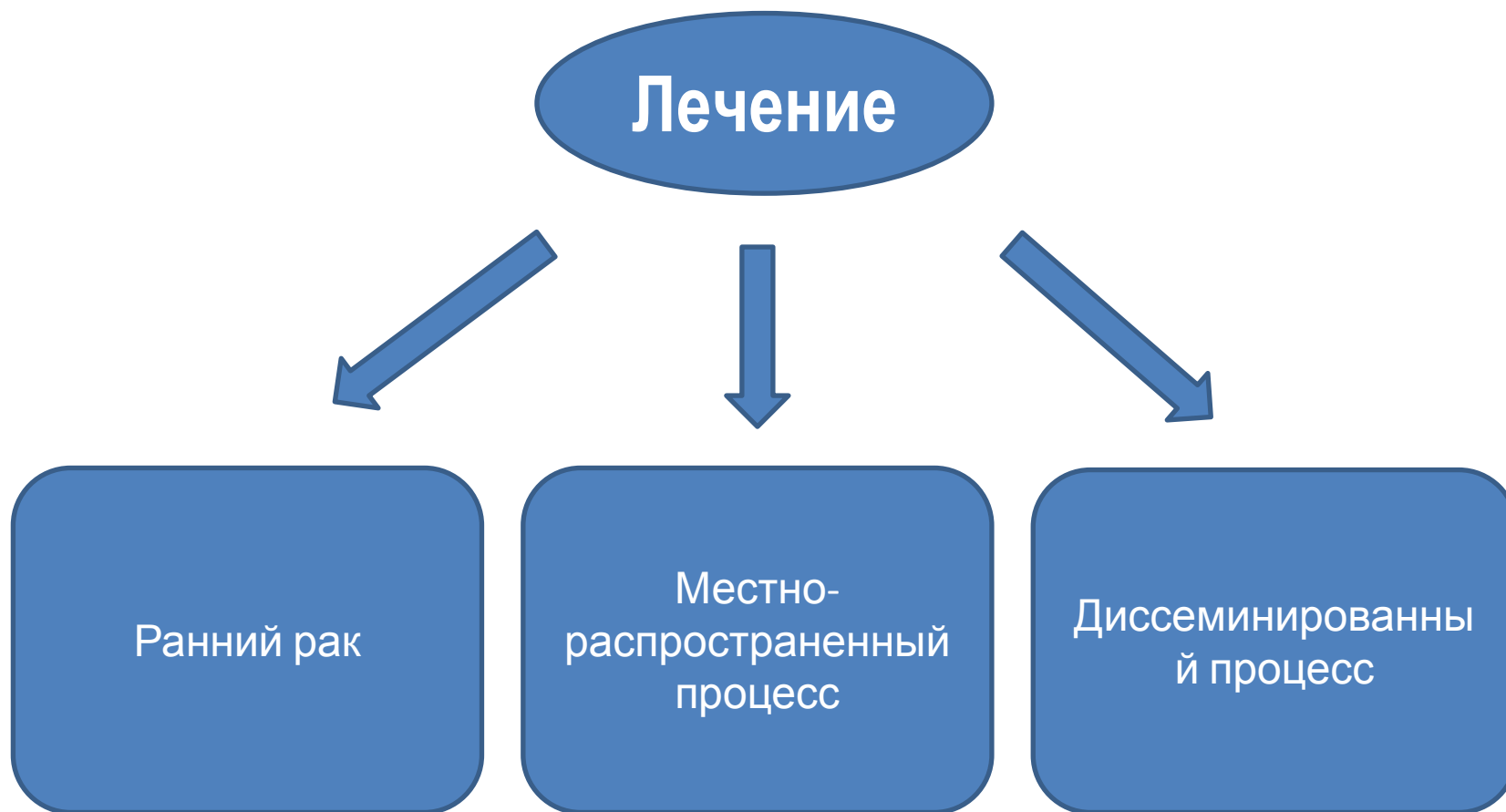
## Левой половины ободочной кишки:

- Явления кишечной непроходимости
- Чередование запора с поносами
- Патологическая примесь в кале
- Тенезмы

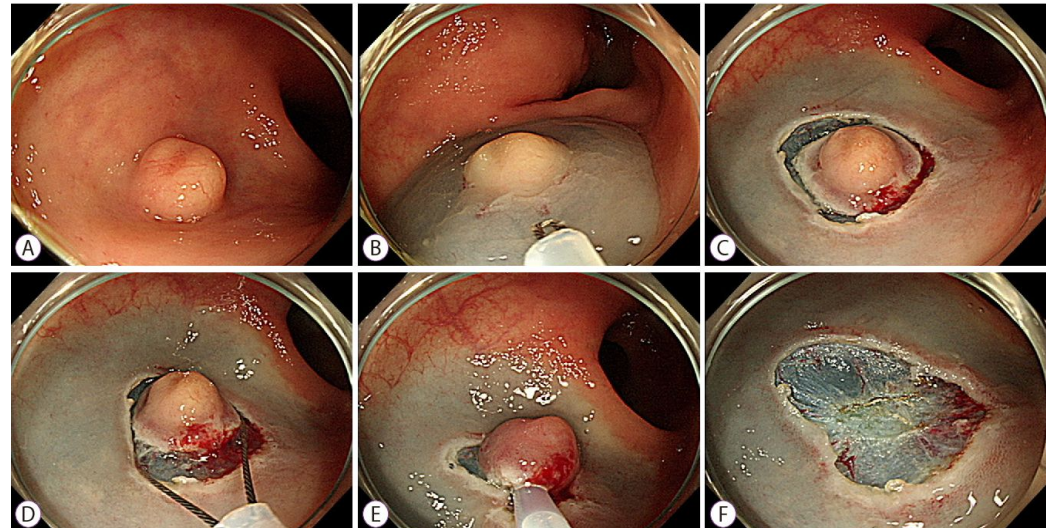
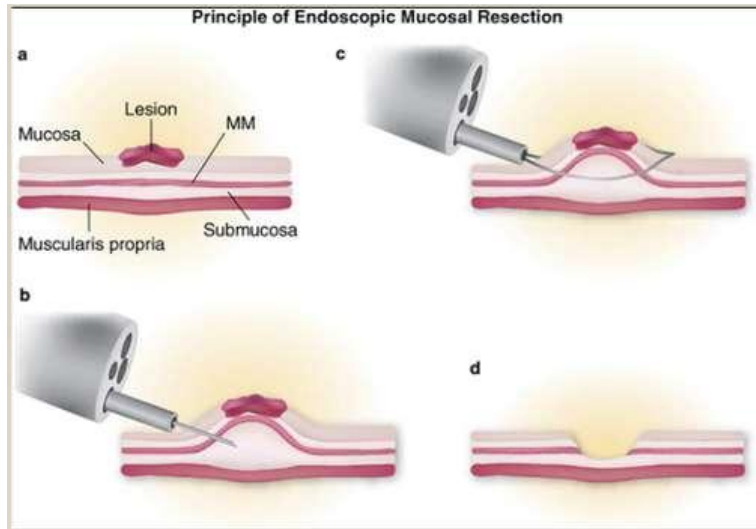


# Диагностика

- Жалобы и анамнез
- Физикальные обследования
- Лабораторная диагностика
- Инструментальная диагностика:
  - Тотальная колоноскопия/УЗ-колоноскопия с биопсией
  - Ирригоскопия или КТ-колонография
  - КТ/УЗИ органов брюшной полости
  - КТ/Рентгенография органов грудной клетки
  - МРТ малого таза при раке прямой кишки
  - Остеосцинтиграфия
  - Диагностическая лапароскопия
- Оценка функционального статуса
- Анализ биоптата опухоли на мутацию RAS/BRAF



# Лечение раннего рака



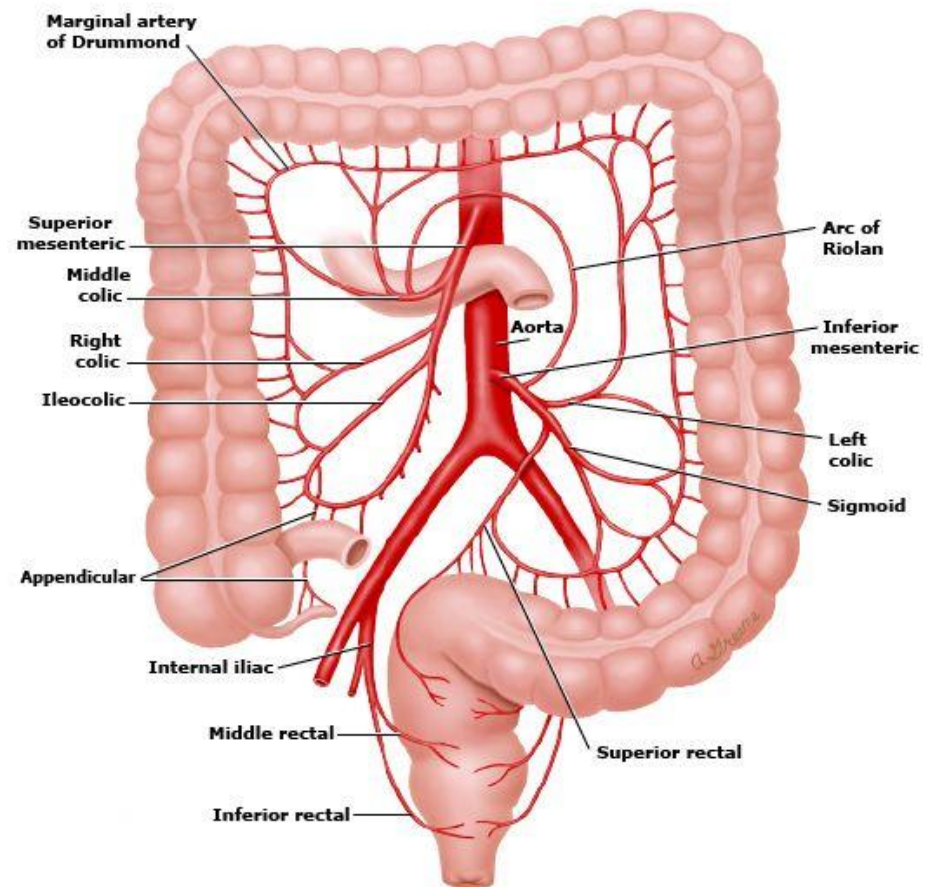
- Размеры опухоли меньше 3 см
- Поражение не более 30% окружности кишки
- Подвижность образования
- Опухоль G1 и G2



# Лечение

## местно-распространенного процесса

- Хирургия
- Хирургия +  
послеоперационная  
химиотерапия
- Предоперационная  
химиотерапия +  
хирургия
- Химиолучевая  
терапия + хирургия





# Лечение

## диссеминированного процесса

Паллиативная  
химиотерапия

Таргетная терапия

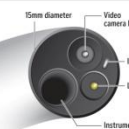
Симптоматическая  
терапия



### Colonic stent procedure

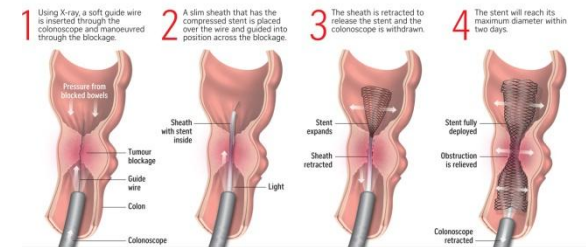
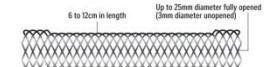
A colonic stent is a wire-mesh tube which helps keep the large intestines open to relieve bowel blockage caused by a tumour.

**The colonoscope**  
This flexible tube is used to view the inside of the colon. It is passed through the rectum.



**The stent**

It is self-expandable and gently expands over 48 hours once released, pushing aside the tumour to leave the passage clear. Most people cannot feel the stent once it is in, and it will not interfere with daily activities.



# Результаты

Стадия	5-летняя выживаемость, %	
	Рак ободочной кишки	Рак прямой кишки
0	100	100
I	>90	>90
II A	75-85	70-85
II B	70-75	70-75
III A	59	55
III B	42	35
III C	27	24
IV	<5	<5

**Спасибо за внимание**