

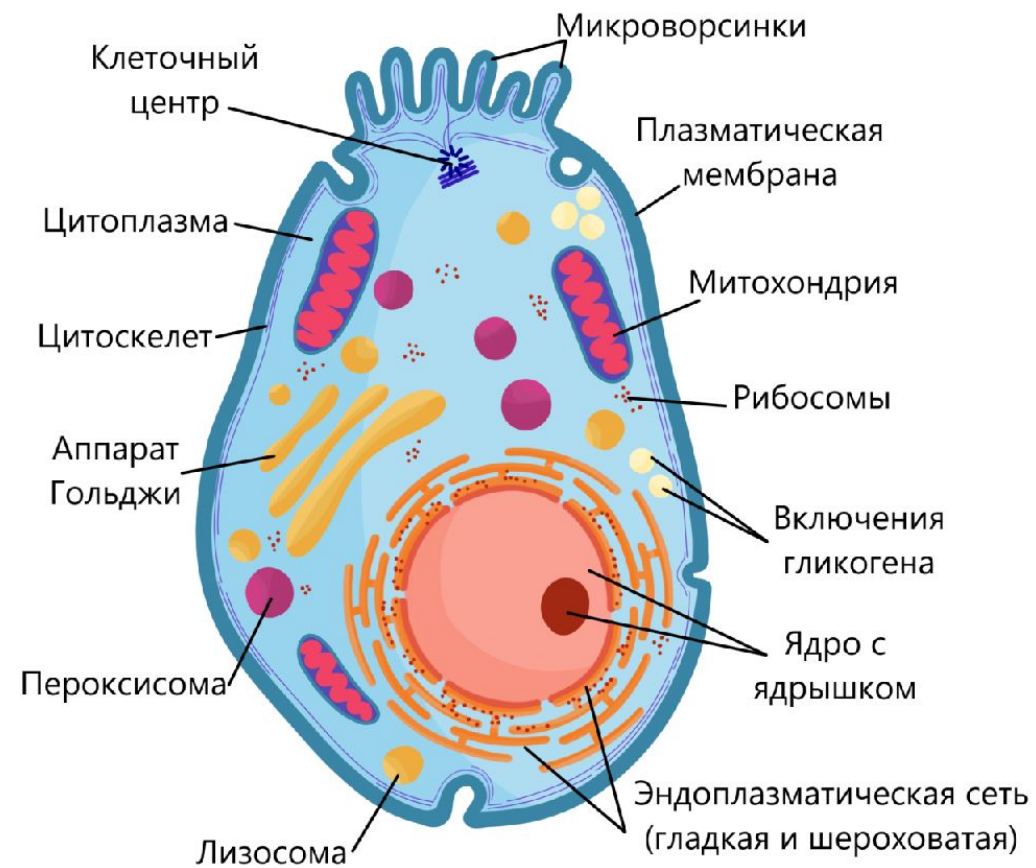
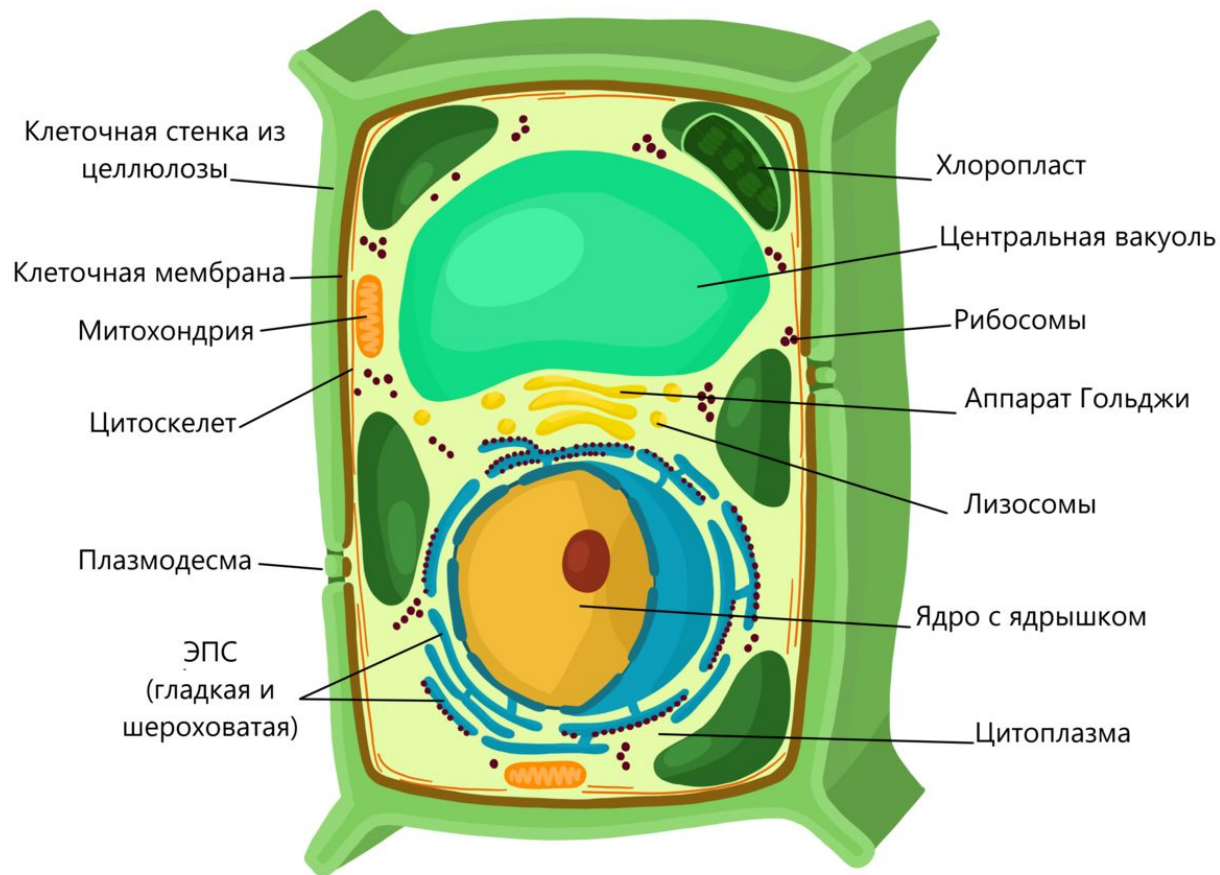


многочисленность и классификация ЖИВОТНЫХ.

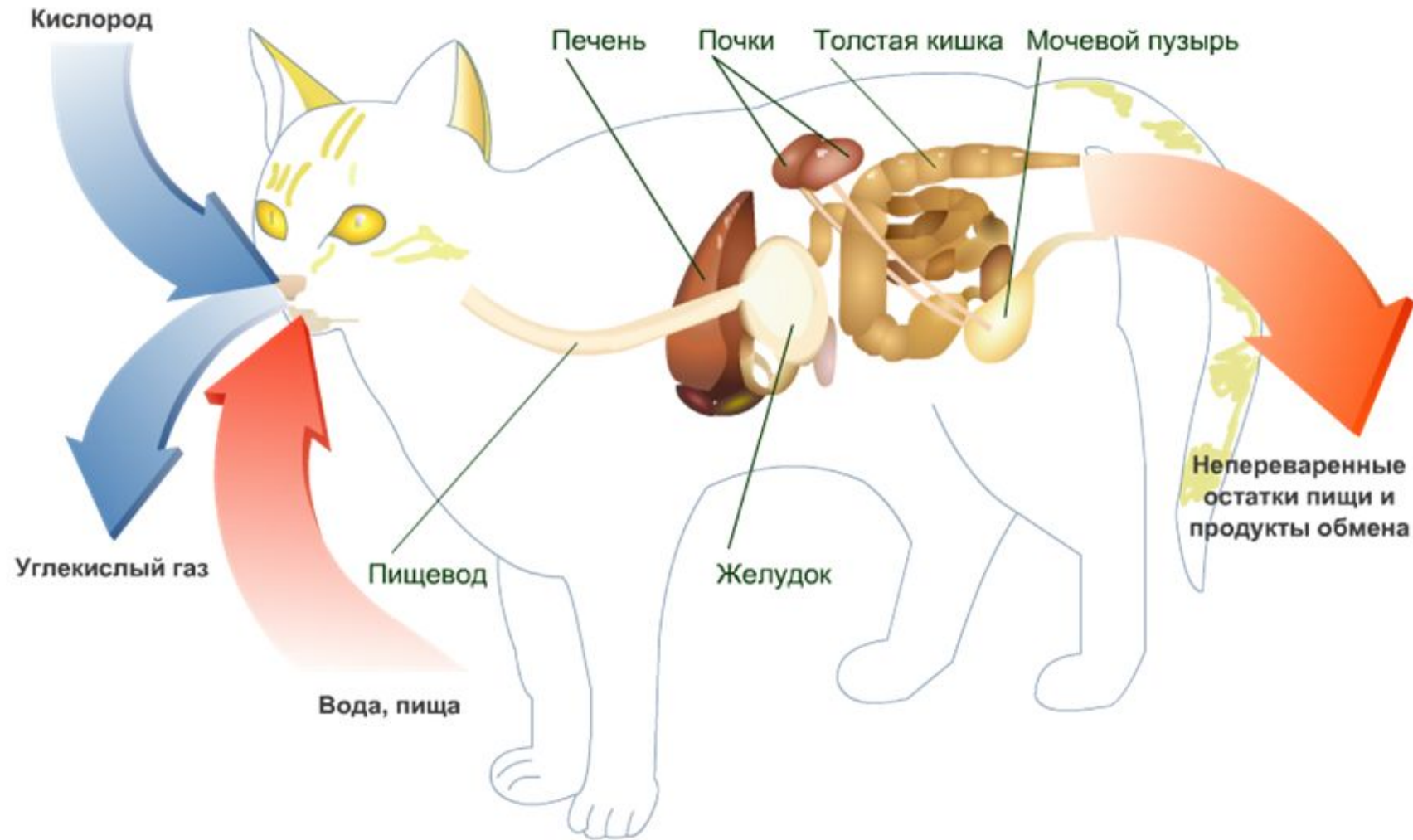
7класс

Бородулина Ю.В.

Животные имеют клеточное строение.



Для животных характерен обмен веществ и энергии.



Животные растут и развиваются, обладают наследственностью и ИЗМЕНЧИВОСТЬЮ.



Животные гетеротрофы.

Хищники



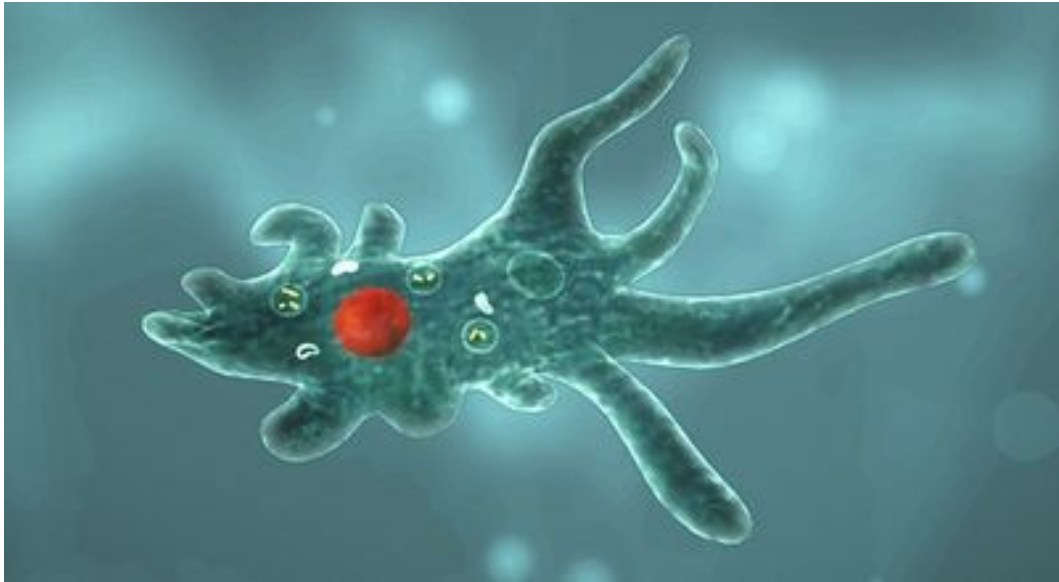
Падальщик
и



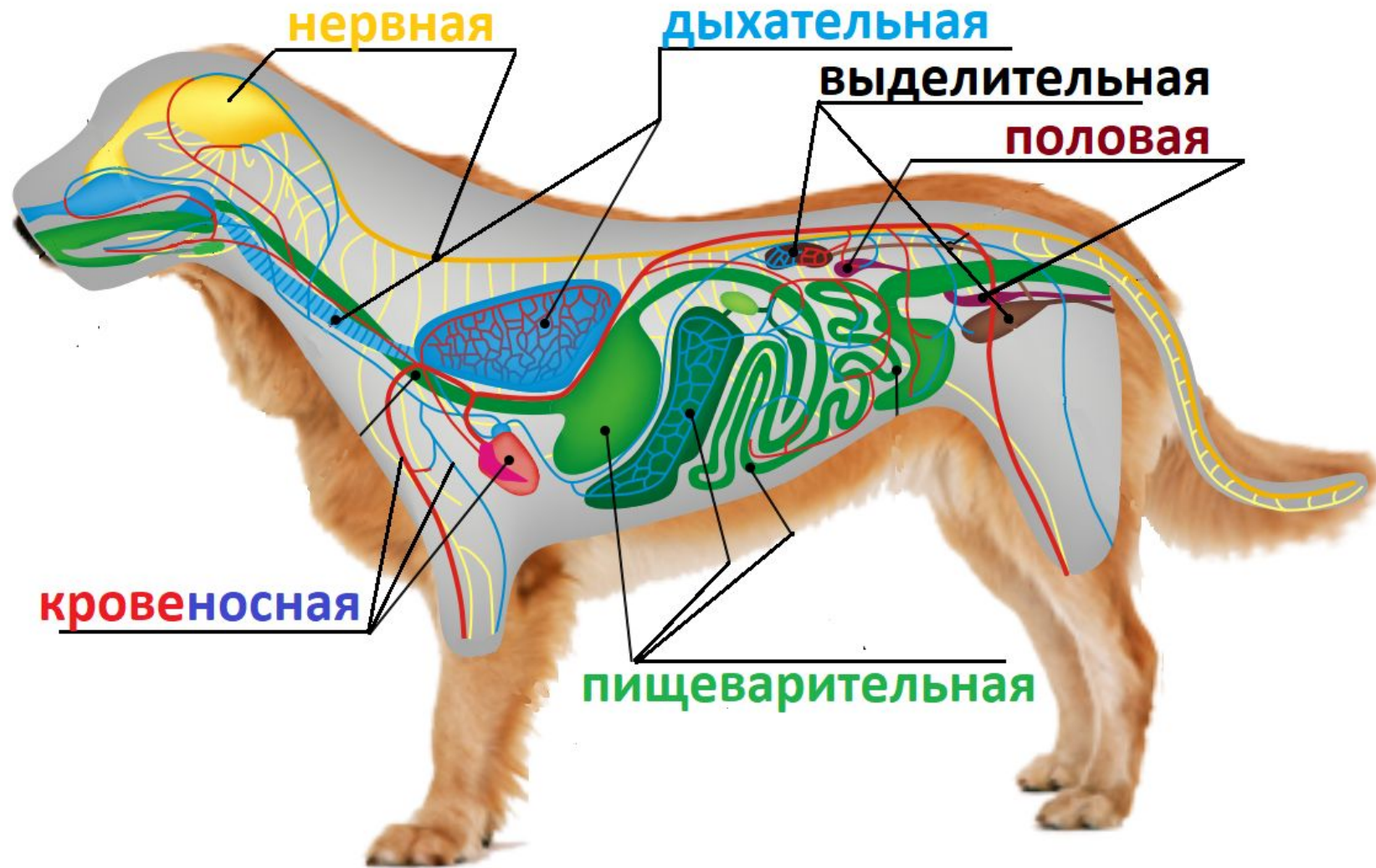
Паразиты



Животные активно передвигаются.



У животных есть системы органов.



Признаки царства Животные

Общие с растениями

- Клеточное строение, эукариоты.
- Есть обмен веществ и энергии.
- Рост и размножение.
- Наследственность и изменчивость.

Отличительные признаки

- У клеток нет клеточной стенки, пластид и вакуолей.
- Гетеротрофы.
- Активное передвижение в пространстве.
- Есть системы органов.
- Появляется хорда (позвоночник).

Классификация животных



Жан Батист
Ламарк

Животные

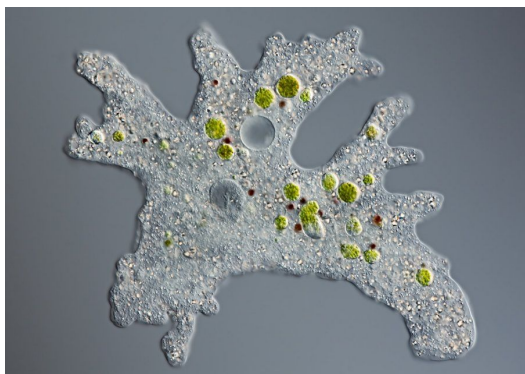
Беспозвоночные
95%

Позвоночные
5%



Царство животные

Подцарство
Простейшие
(Одноклеточные)



Подцарство
Многоклеточные

Беспозвоночные



Позвоночные



Таксоны – систематические единицы.

- Царство: Животные
- Тип: Хордовые
- Класс: Млекопитающие
- Отряд: Хищные
- Семейство: Кошачьи
- Род: Кошки
- Вид: Кот лесной



Felis silvestris Schreber, 1777

БИНАРНАЯ
НОМЕНКЛАТУРА

Имя рода
как
существительное

Имя вида
как прилагательное

Имя ученого,
описавшего вид впервые.

Вид – группа особей сходных по строению и образу жизни, занимающих определенную территорию, способных скрещиваться и давать плодовитое потомство.



Карл Линней



**Воробей домовый
(городской)**

Passer domesticus

Крупнее, самки серые, самцы с хорошо выраженным черным галстуком на груди, драчливые, живут в городской среде.

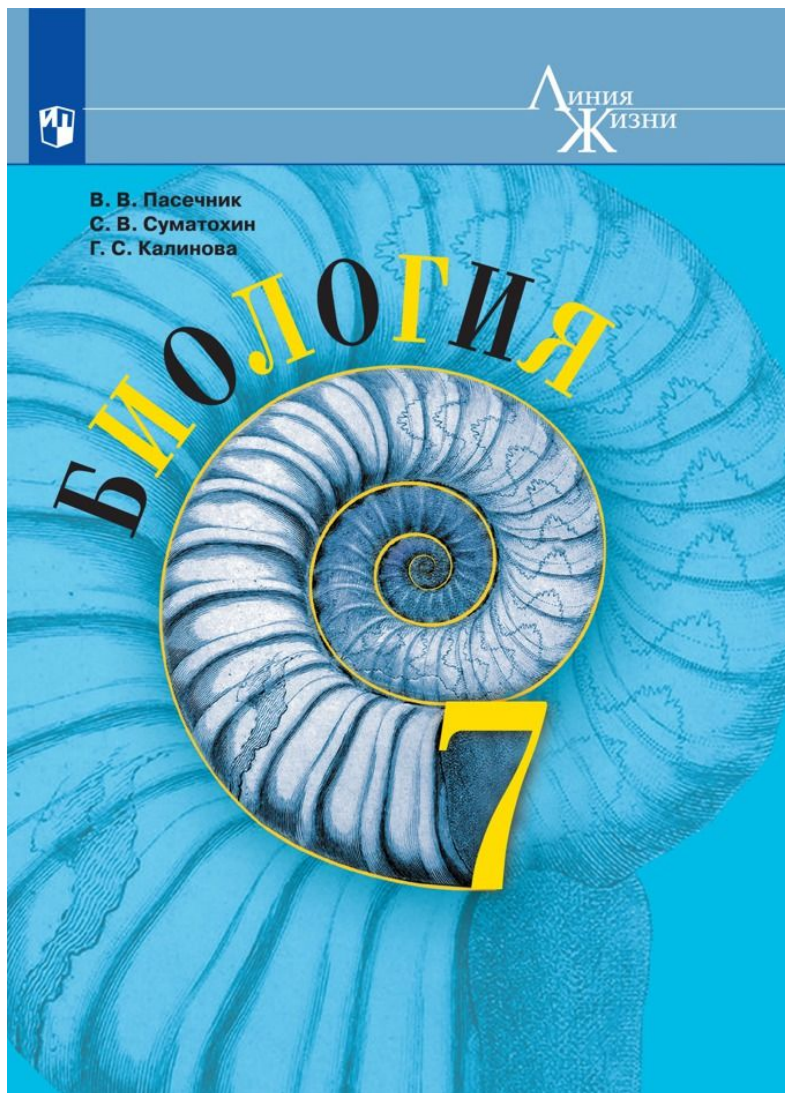


**Воробей полевой
(деревенский)**

Passer montanus

Мельче, самцы не отличаются от самок, коричневая шапочка и пятна, слабый черный галстук под клювом, черные сережки на щеках, живет в пригороде.

Домашнее задание



**Параграф 1
изучить,
ответить на
вопросы
к параграфу
устно.**

**СПАСИБО ЗА
УРОК 😊**