

Знай, люби, береги!



В переводе с марийского языка «Марий Чодра» означает «марийский лес». И назван он так не случайно – вся территория парка покрыта прекрасными сосновыми и хвойно-широколиственными лесами. Национальный парк «Марий Чодра» был образован в **1985** году

Важнейшими задачами парка «Марий Чодра» являются:

- Сохранение природных комплексов, уникальных и образцовых природных участков и объектов;
- Сохранение историко-культурных объектов;
- Экологическое просвещение населения;





- **Разработка и внедрение научных методов охраны природы и экологического просвещения;**
- **Создание условий для регулируемого туризма и отдыха;**
- **Восстановление нарушенных природных и историко-культурных комплексов и объектов.**

Государственные памятники природы

**В 1987 году в
парке утвержден
список десяти
государственных
памятников
природы.**



Озеро Яльчик



Озеро Глухое.



Озеро Кичиер



Озеро Ергеж-ер (Круглое)



Озеро Шуть-ер (Чёрное)



Озеро Куж-ер (Долгое)



Родник «Зеленый ключ»



Кленовогорская дубрава

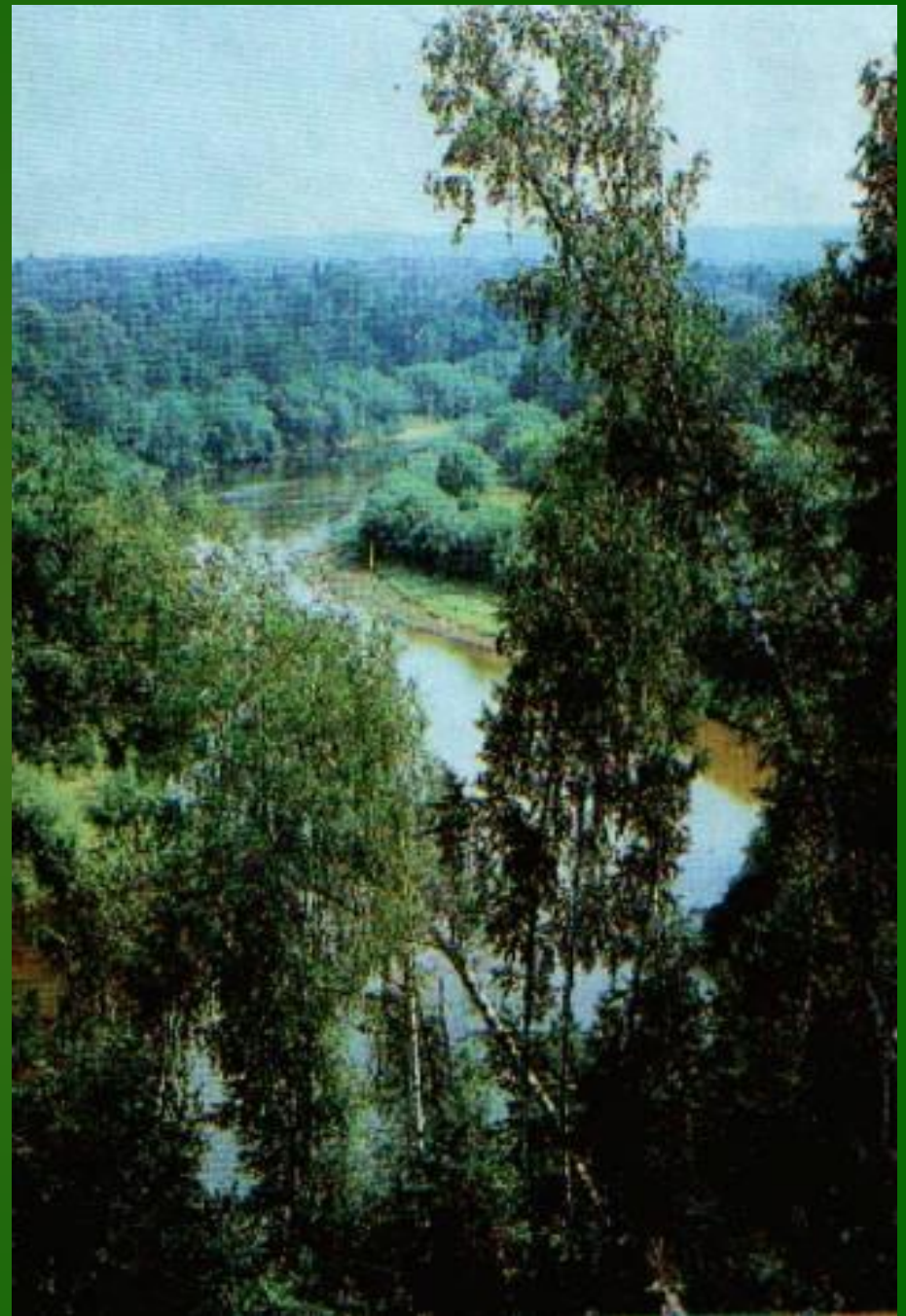
Рассказывают, что сам Емельян Пугачев останавливался на Кленовой горе после поражения под Казанью в 1774 году и, залезши на высокий дуб, смотрел, как полыхает пожар над оставленным городом. Считается, что дуб, который стоит на Кленовой горе в настоящее время, и есть тот самый, пугачевский.



Дуб Пугачева

Река Илеть

Крупнейшая водная артерия на территории национального парка – река Илеть. Это левый приток Волги. Илеть течет в широкой долине. В долине много стариц, богатых рыбой; в них гнездятся и выводят птенцов утки.





**На территории парка
растут сосны, ели,
пихты, а также
широколиственные
деревья: дубы, липы,
ясени, вязы, берёзы и
осины. Часто
встречаются ягодные
кустарники – черника,
брусника.**



Лилия кудреватая



Пыльцеголовник красный



Ландыш майский



Толокнянка обыкновенная,

Венерин башмачок



Белая кувшинка



Барсук

Бурундук





Американская норка



Енотовидная собака



Бобёр



Удод



Зимородок



Глухарь



Рябчик

Научная работа в парке

Научная работа в парке ведется по нескольким направлениям:

□ инвентаризация флоры и фауны парка;

□ Археологические раскопки;

□ Исследуются молодняки хвойных пород;

□ Изучение флоры парка и выявление мест произрастания редких растений.



ПАМЯТКА ПОСЕТИТЕЛЮ ПАРКА «МАРИЙ ЧОДРА»



В парке запрещается:

- движение и стоянка транспортных средств вне предусмотренных мест;
- организация сборов, лагерей, спортивных состязаний без разрешения администрации парка;
- разбивка палаток, разжигание костров за пределами предусмотренных мест;
- Промышленная заготовка дикорастущих растений, ягод, грибов;

- **самовольная вырубка и поломка деревьев и кустарников, разорение гнезд, нор и муравейников;**
- **охота и отлов животных, ловля рыбы вне разрешенных водоемов, выпас скота;**
- **заготовка песка, гравия, растительного грунта, строительство объектов, не связанных с деятельностью парка.**





(с) Команда Кочующие
www.wanders-k.ru