

ПОСЛЕВОЕННАЯ  
ЕВРОПЕЙСКАЯ  
АБСТРАКЦИЯ

Огюст Эрбен (1882 - 1960)

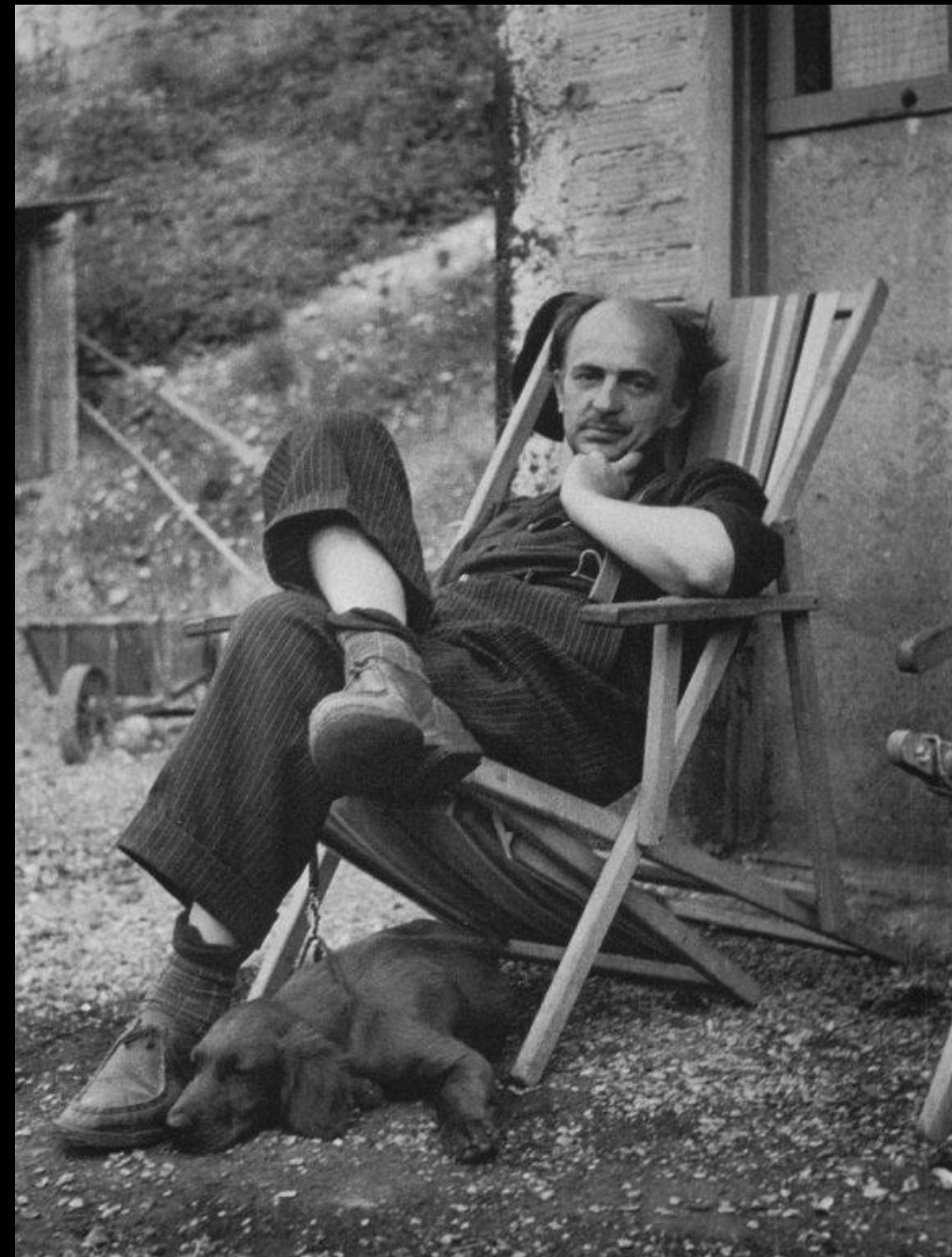


Жизнь. № 1. 1950.  
4'9" x 3'

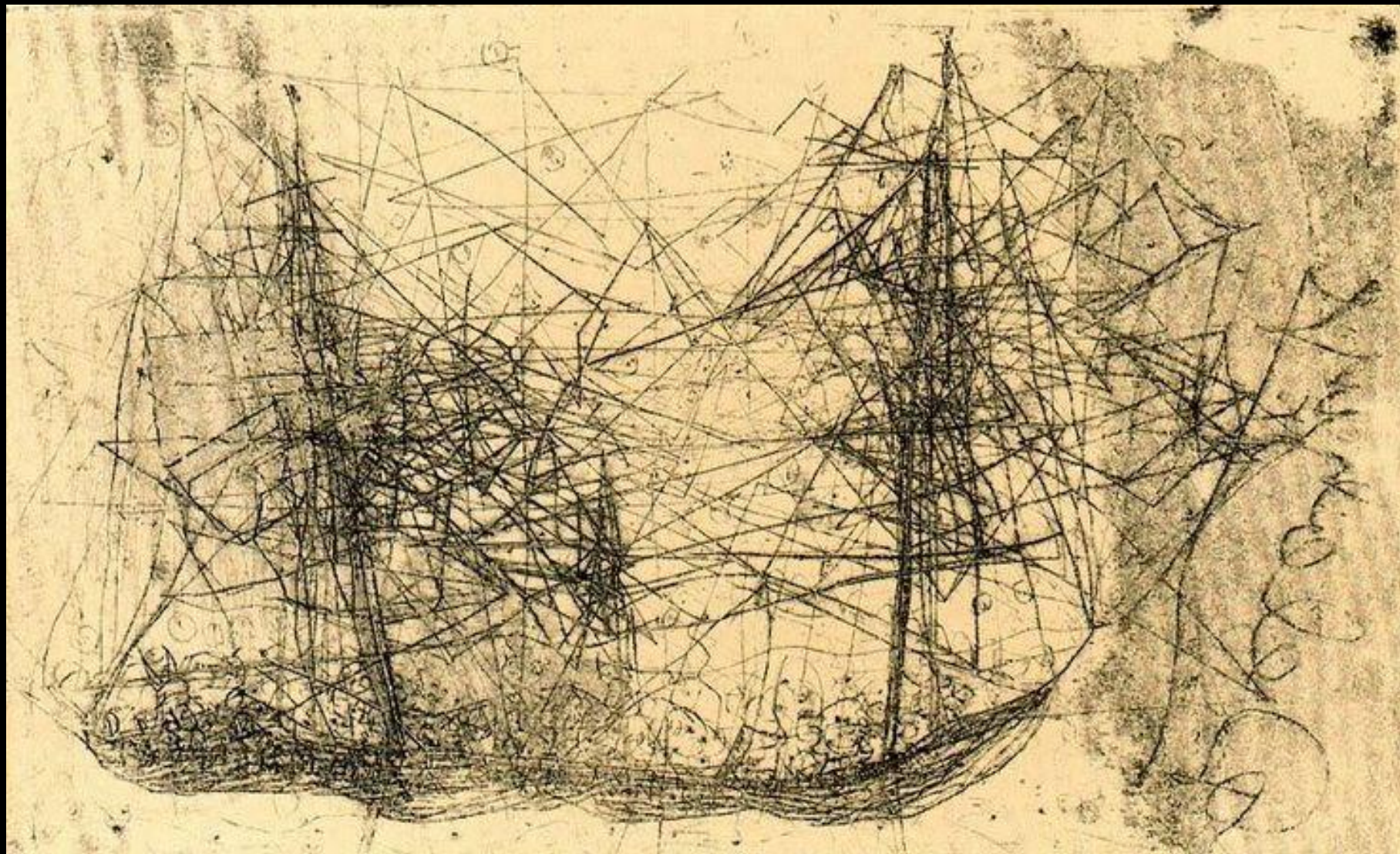
Вольс

(Альфред Отто Вольфганг Шульце)

(1913 - 1951)

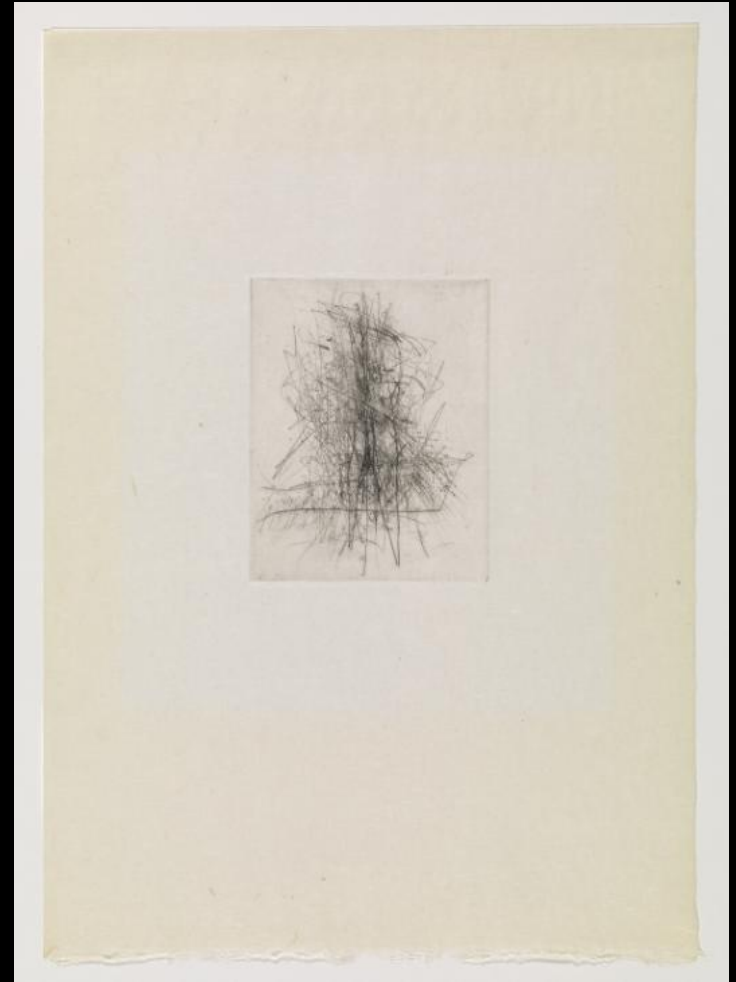
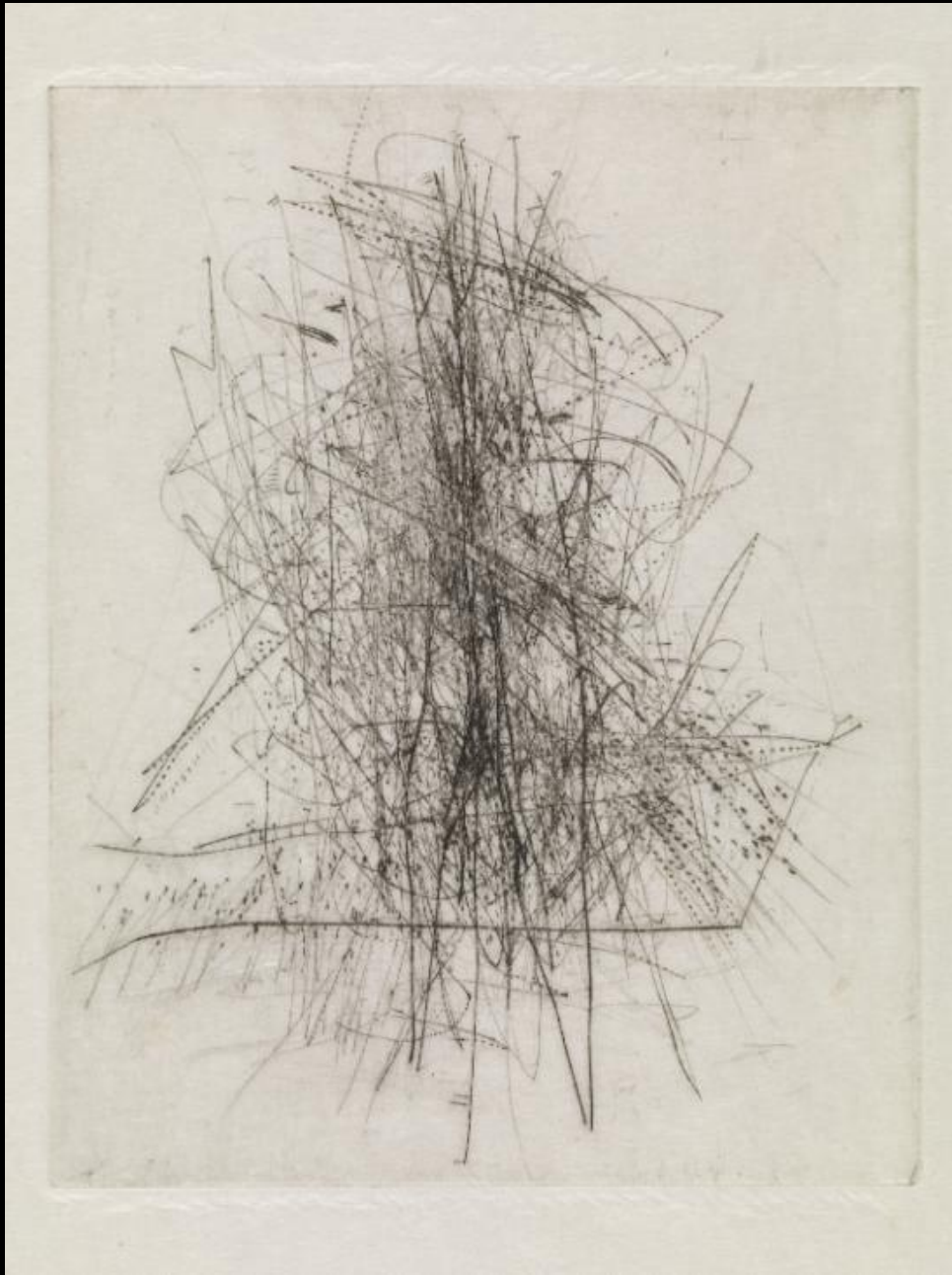


Вольс (Альфред Отто Вольфганг Шульце  
(1913 - 1951)



Без названия.  
Ранняя работа. Графика.

Вольс (Альфред Отто Вольфганг Шульце  
(1913 - 1951)



Без названия.  
Ранняя работа. Графика. 10,5 x 7 см.  
Собрание галереи Тейт.

Вольс (Альфред Отто Вольфганг Шульце  
(1913 - 1951)



Череп поэта. 1944.  
Акварель, чернила, бумага.  
17,5 x 13,2 см.

Вольс (Альфред Отто Вольфганг Шульце  
(1913 - 1951)



Безумный кабан. 1944-45.  
Акварель, чернила, бумага.  
16,4 x 11 см.

Вольс (Альфред Отто Вольфганг Шульце  
(1913 - 1951)



Без названия.  
Фотография.



Вольс (Альфред Отто Вольфганг Шульце  
(1913 - 1951)



Без названия.  
Фотография.

Вольс (Альфред Отто Вольфганг Шульце  
(1913 - 1951)



Без названия.  
Фотография.

Вольс (Альфред Отто Вольфганг Шульце  
(1913 - 1951)



Картина. 1946-47.  
Холст, масло. 80 x 80 см.

Вольс (Альфред Отто Вольфганг Шульце  
(1913 - 1951)



Птица. 1949.  
Холст, масло.

Вольс (Альфред Отто Вольфганг Шульце  
(1913 - 1951)



Композиция Шампиньи. 1950.  
Холст, масло.

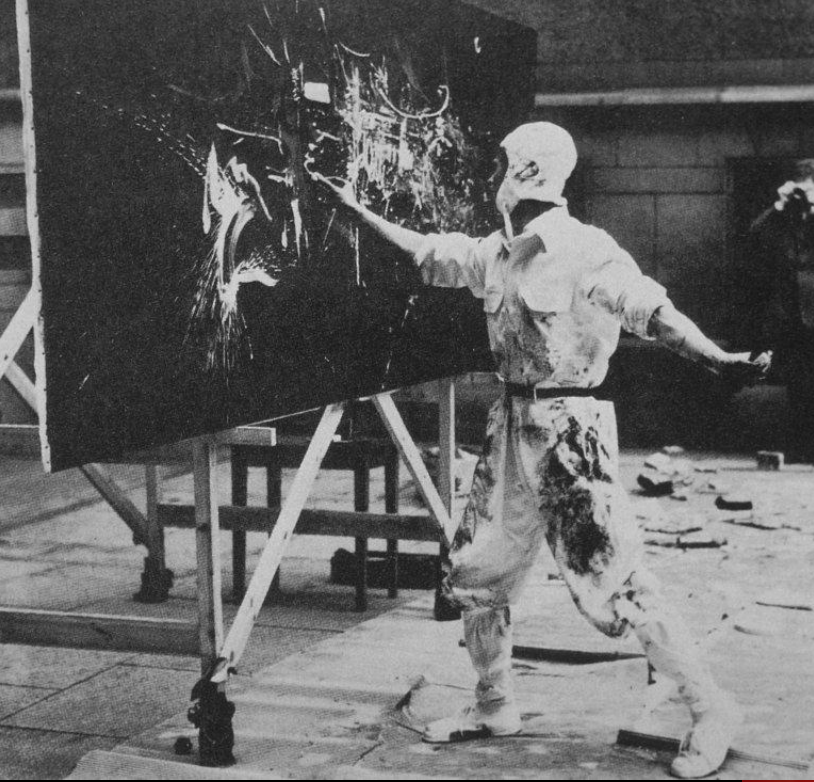


\*\*Pollock. *Cathedral*. 1947. Enamel and aluminum paint on canvas, 71 ½ x 35 1/16”

\*\*Wols. *Composition Champigny*. 1950. Oil on canvas, 28 ½ x 23 3/8”



Жорж Матьё  
(1921 - 2012)



Жорж Матьё  
(1921 - 2012)



Красное фламенко. 1950.



Жорж Матьё  
(1921 - 2012)



Битва при Бувине. 1954.

Жорж Матьё  
(1921 - 2012)



Капетинги повсюду. 1954.

**\*\*Mathieu.**  
*Les Capétiens  
Partout  
(Capetians  
Everywhere).*  
1954  
Approx. 9' 8" x  
19' 8"



**\*\*Pollock.**  
*Autumn Rhythm,  
No. 30.* 1950.  
Enamel on canvas,  
8' 9" x 17' 3"



Пьер Суллаж  
(р. 1919)



Пьер Суллаж  
(р. 1919)



Картина, 195 x 130 см, Май 1953.  
Холст, масло.

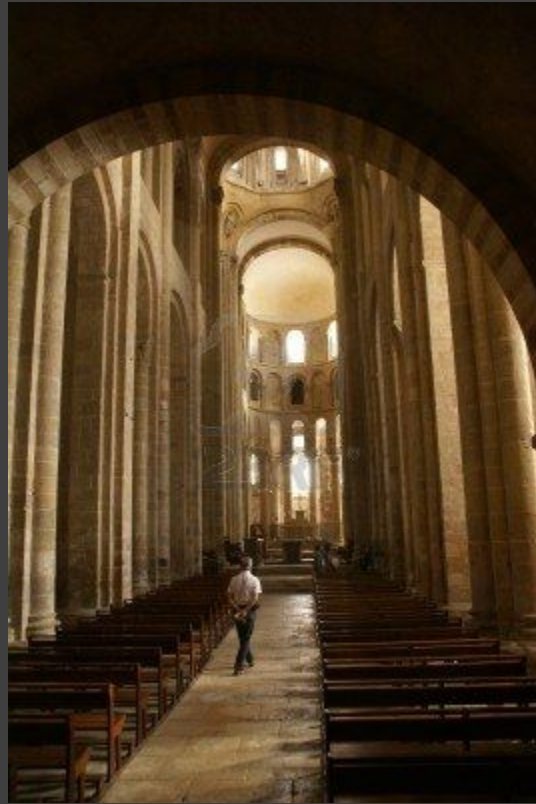
Пьер Суллаж  
(р. 1919)



Полотно. 1956.  
Холст, масло.



Interior of the Romanesque abbey church of Sainte-Foy, Conques, France



Rembrandt. *Self-Portrait*. 1660. Louvre



