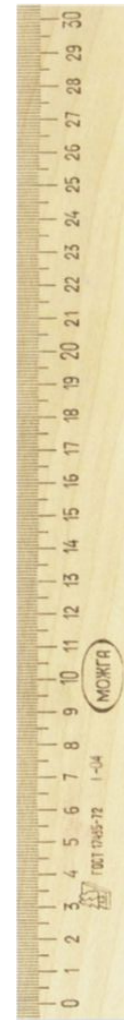
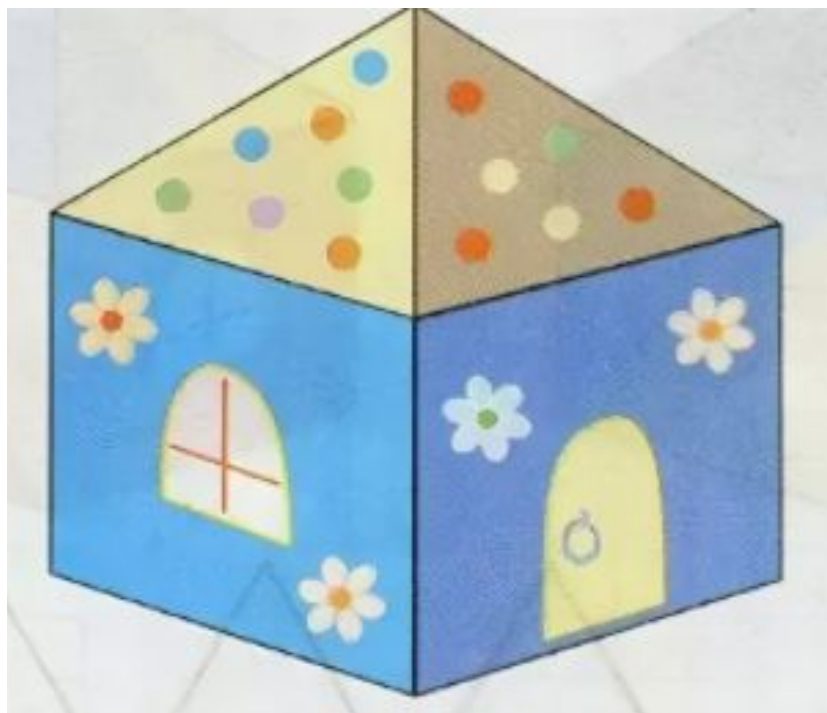
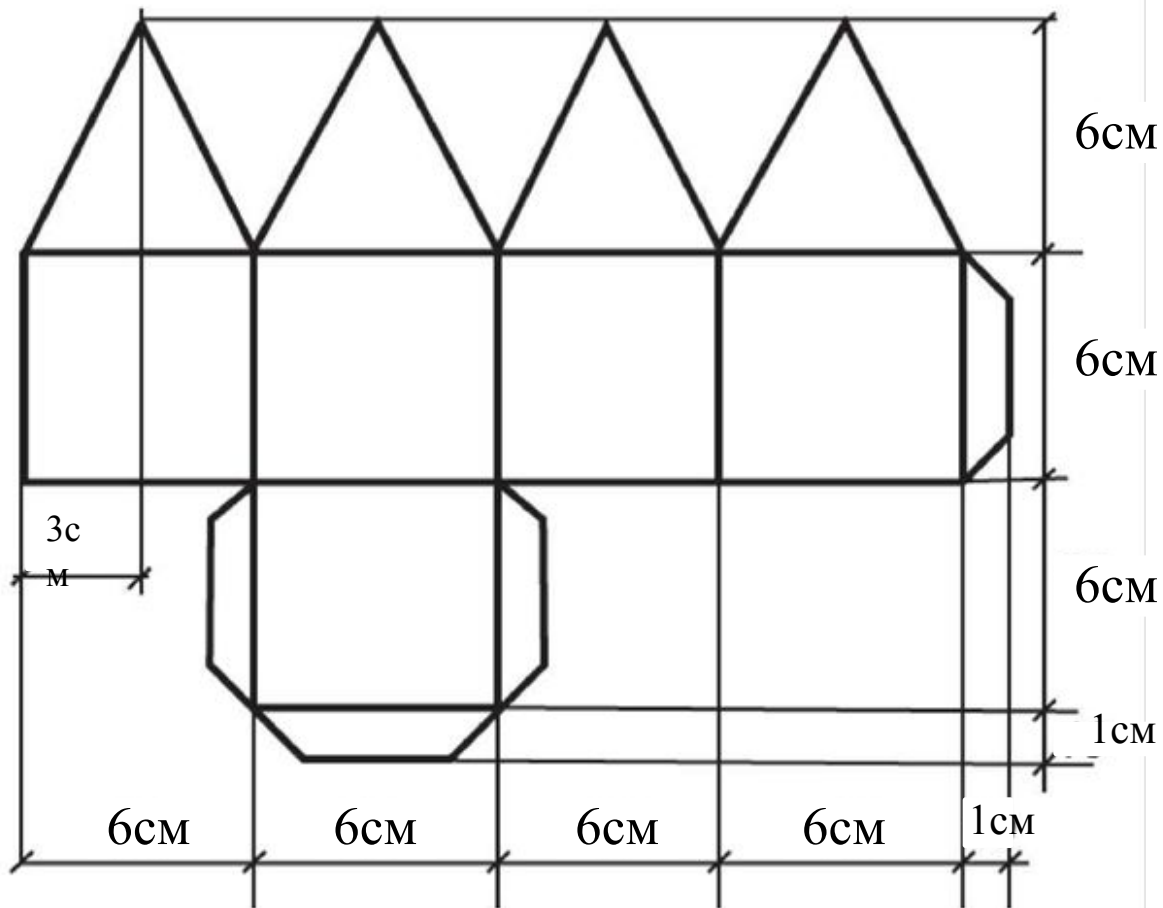


ПОДГОТОВЬ К УРОКУ



Тема. Дом





Прочтите чертёж, ответив для этого на следующие вопросы:

– Какова общая длина чертежа? 25

– Какова общая ширина чертежа? 6 см

– Каковы размеры каждой грани куба по длине? 6 см

– Каковы размеры каждой грани куба по ширине? 6 см

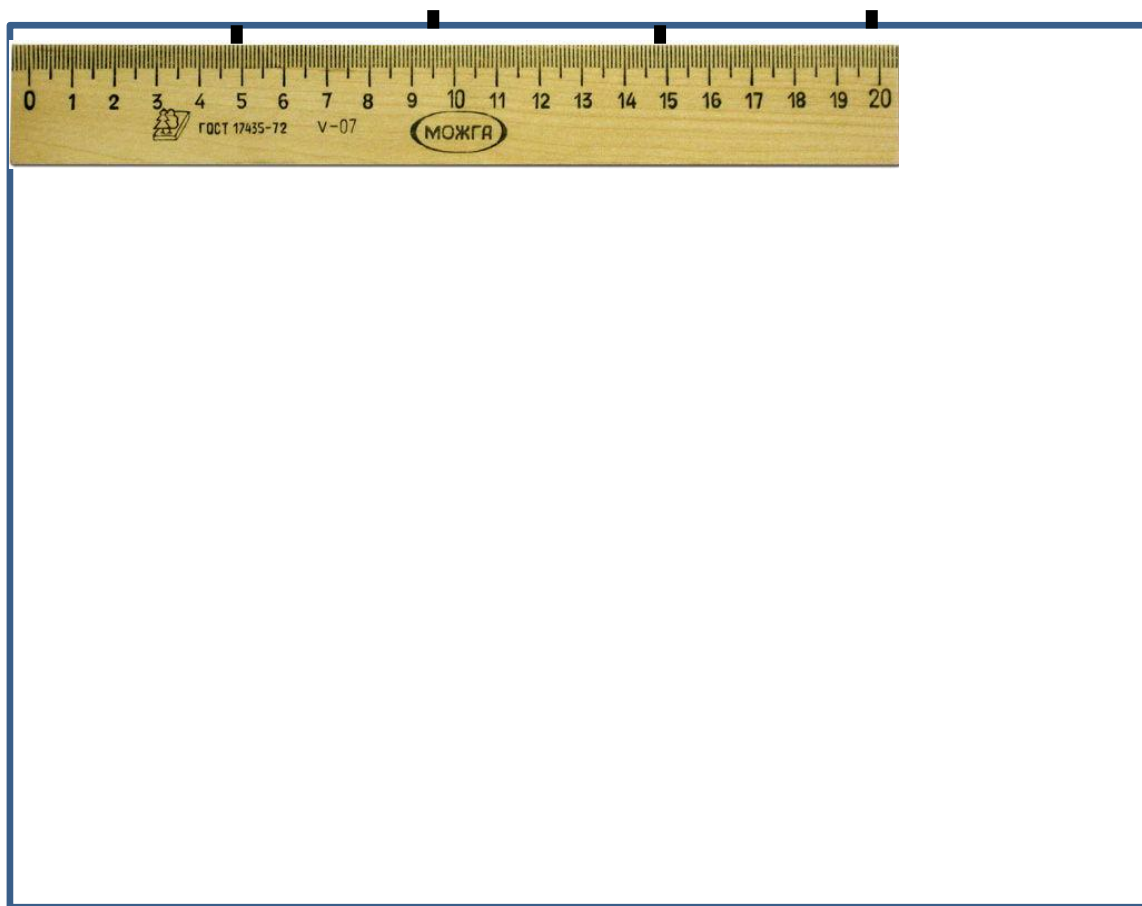
Обрати внимание на соединительные клапаны. Их ширина 1 см

Начнём работу

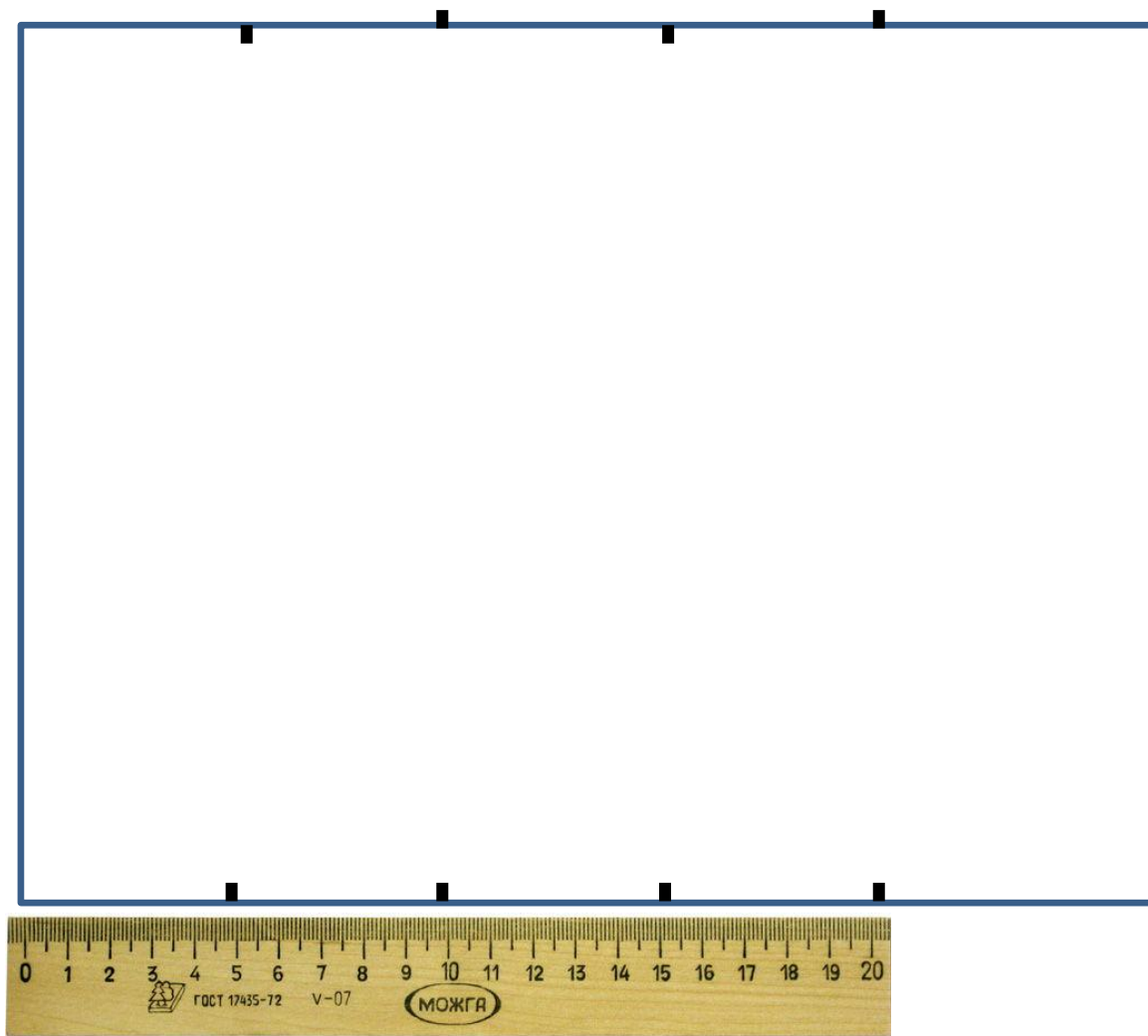
1. Расположи лист картона горизонтально.
2. Вспомни, на какой стороне цветного картона делается разметка.



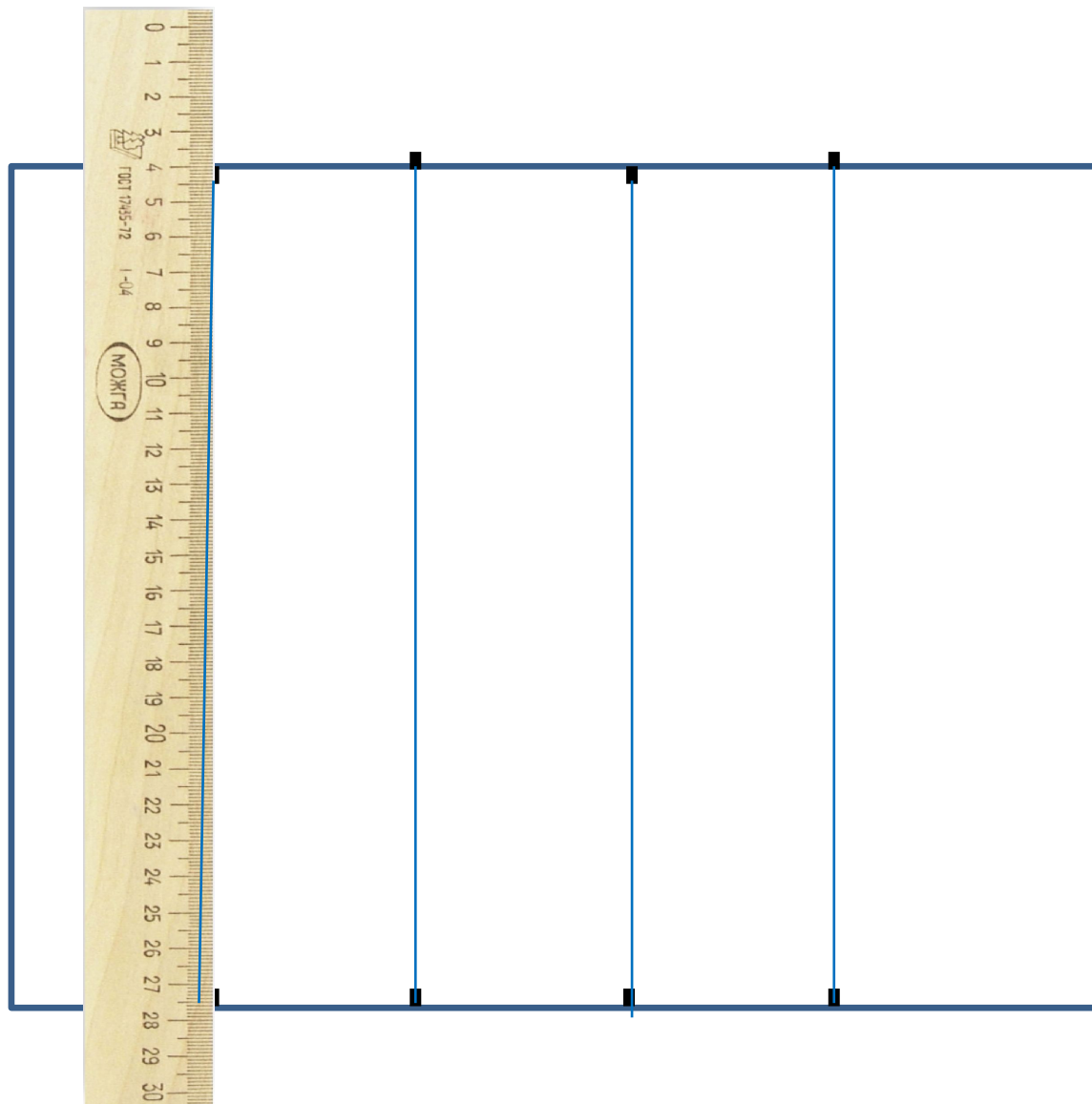
Отложим от левого верхнего края листа вправо четыре отрезка длиной 6 см, сделаем
отметки



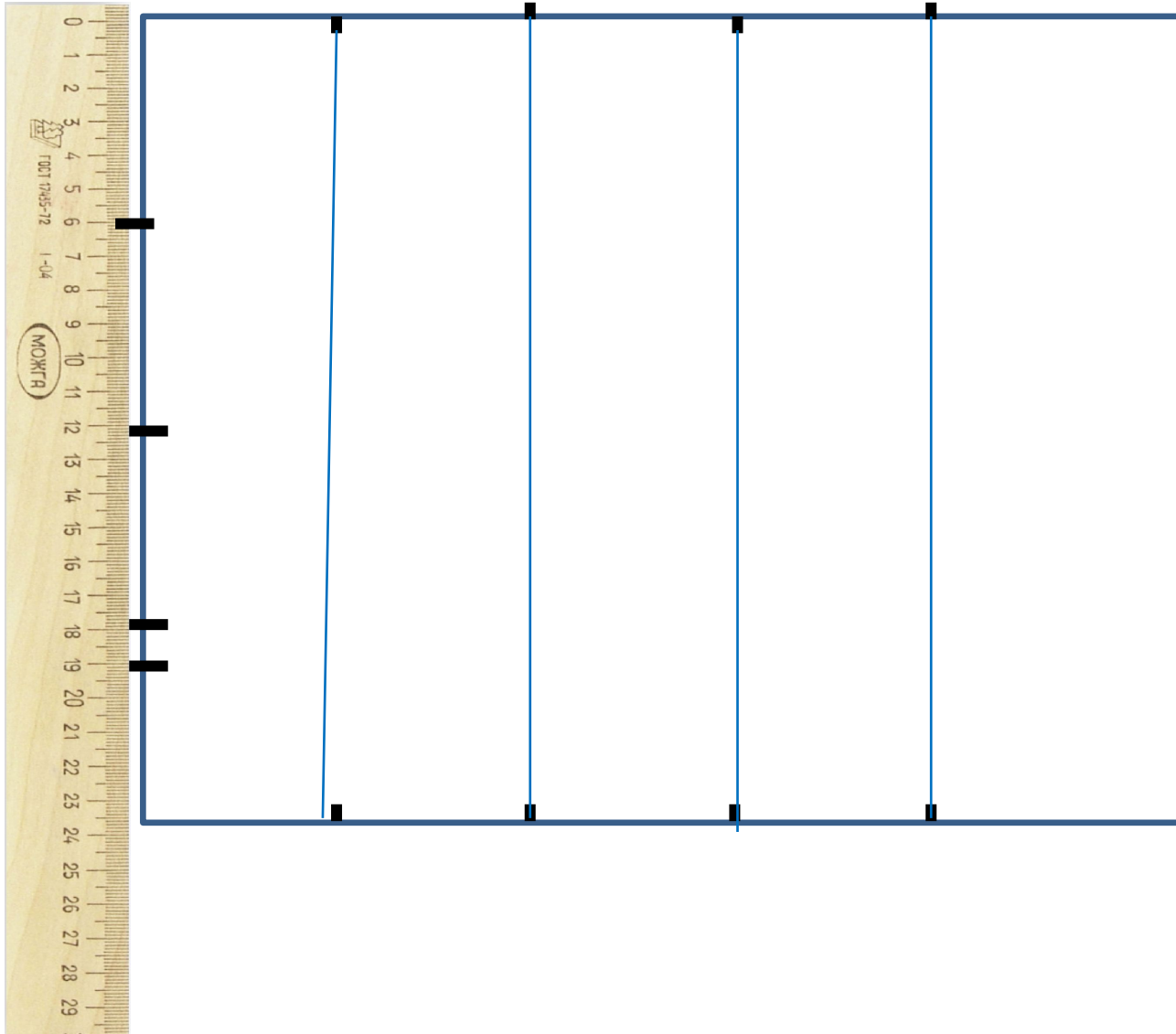
Отложим от левого нижнего края листа вправо четыре отрезка длиной 6 см, сделаем отметки.



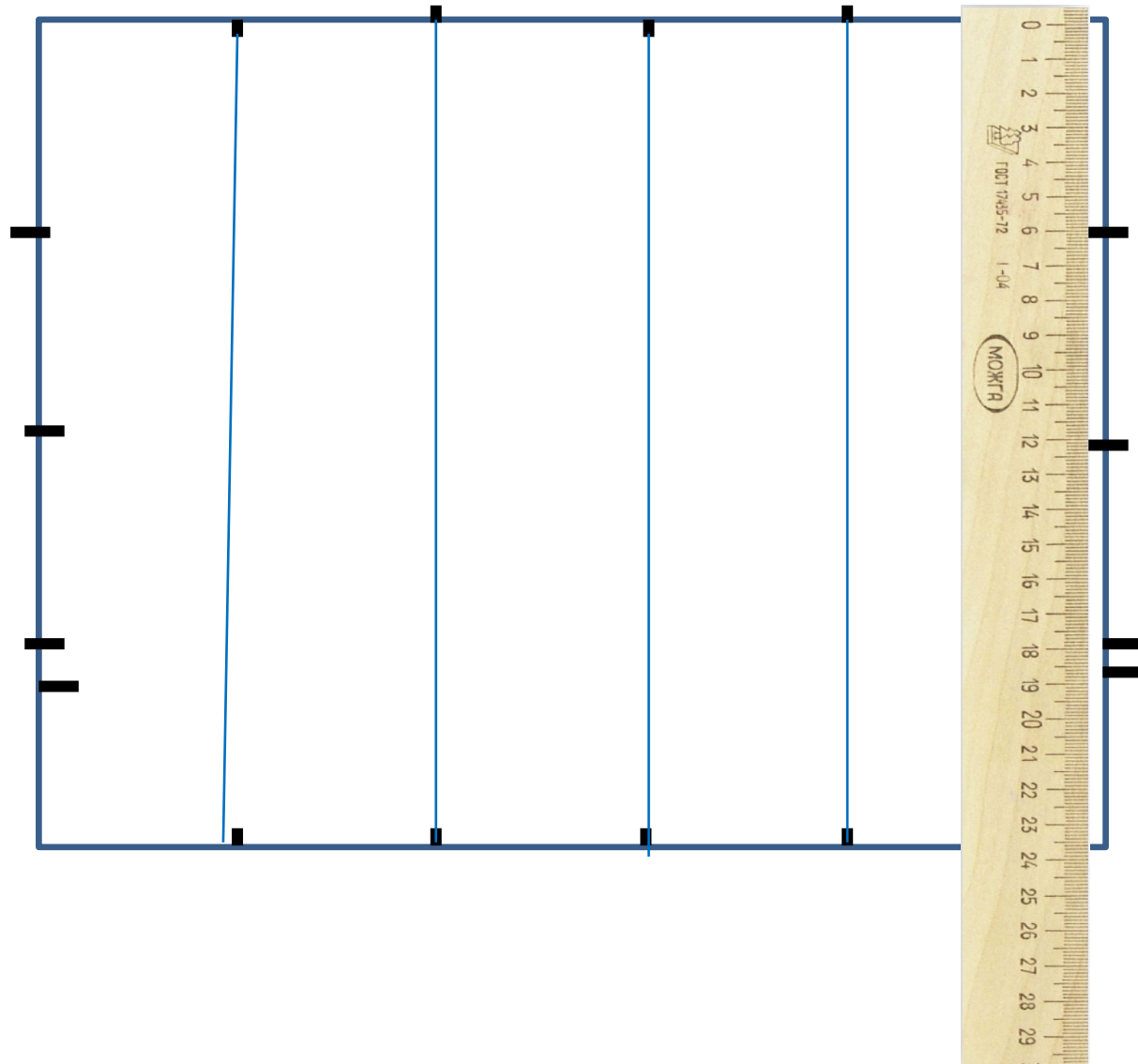
Соединим полученные отметки, используя карандаш и линейку.



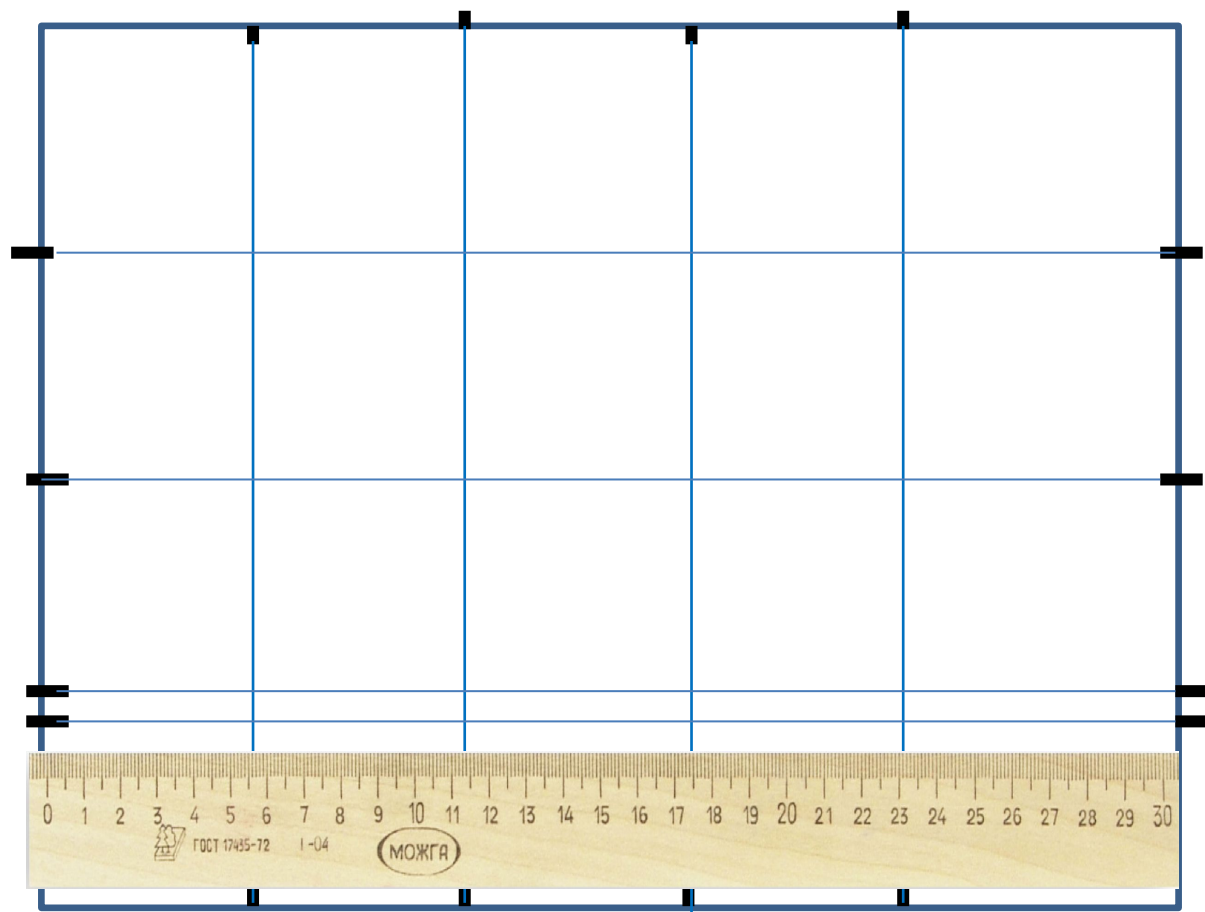
Отложим вниз от верхнего левого края листа отрезки 6 см, 6 см, 6 см, 1 см и сделаем отметки.



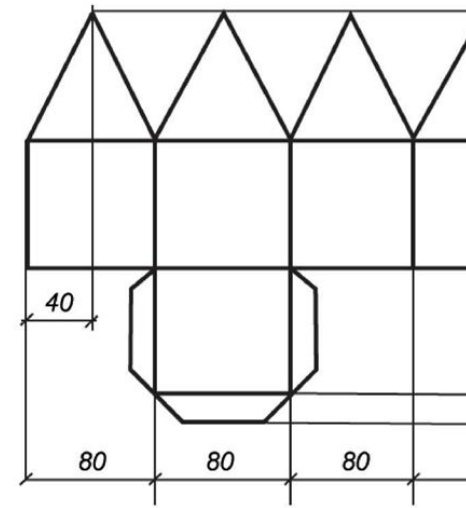
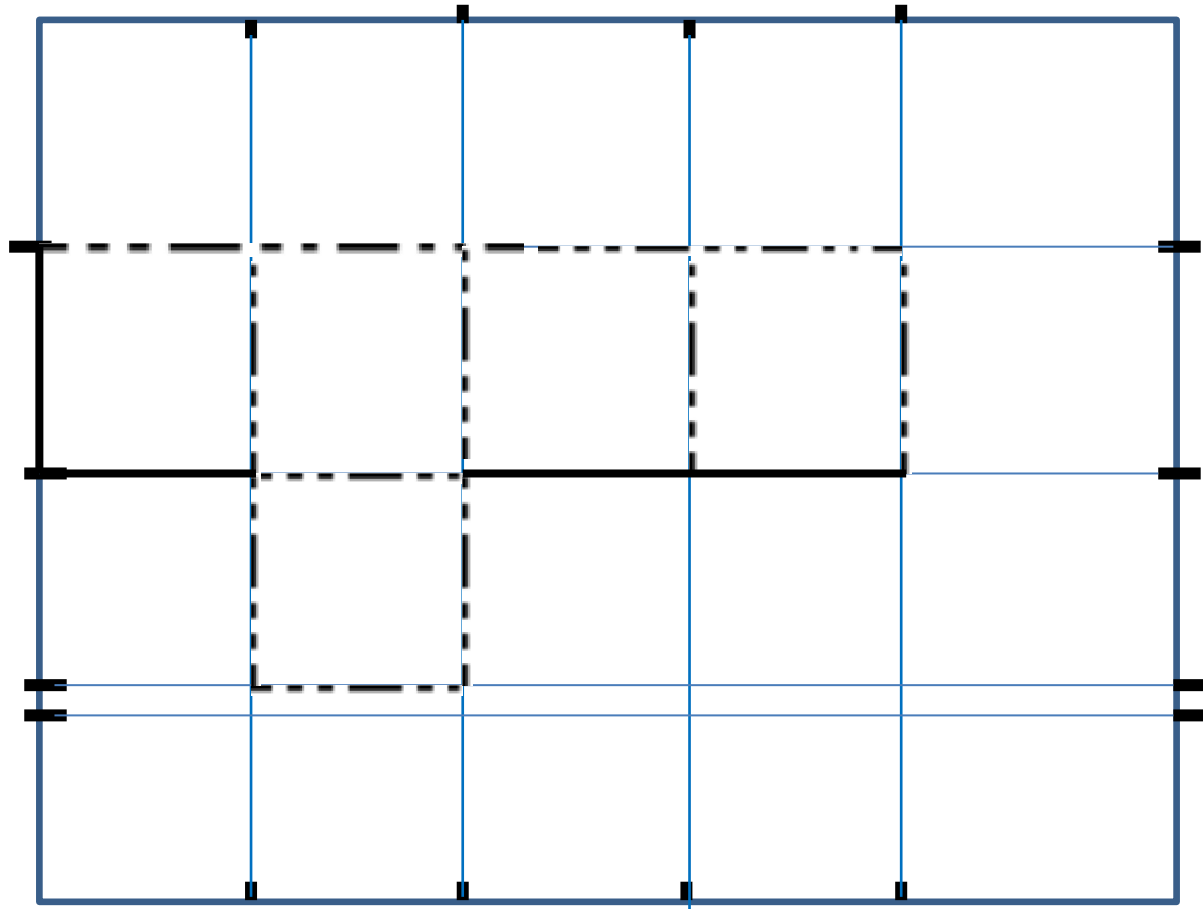
Отложим вниз от верхнего правого края листа отрезки 6 см, 6 см, 6 см, 1 см и
сделает отметки.



Соединим полученные отметки, используя карандаш и линейку

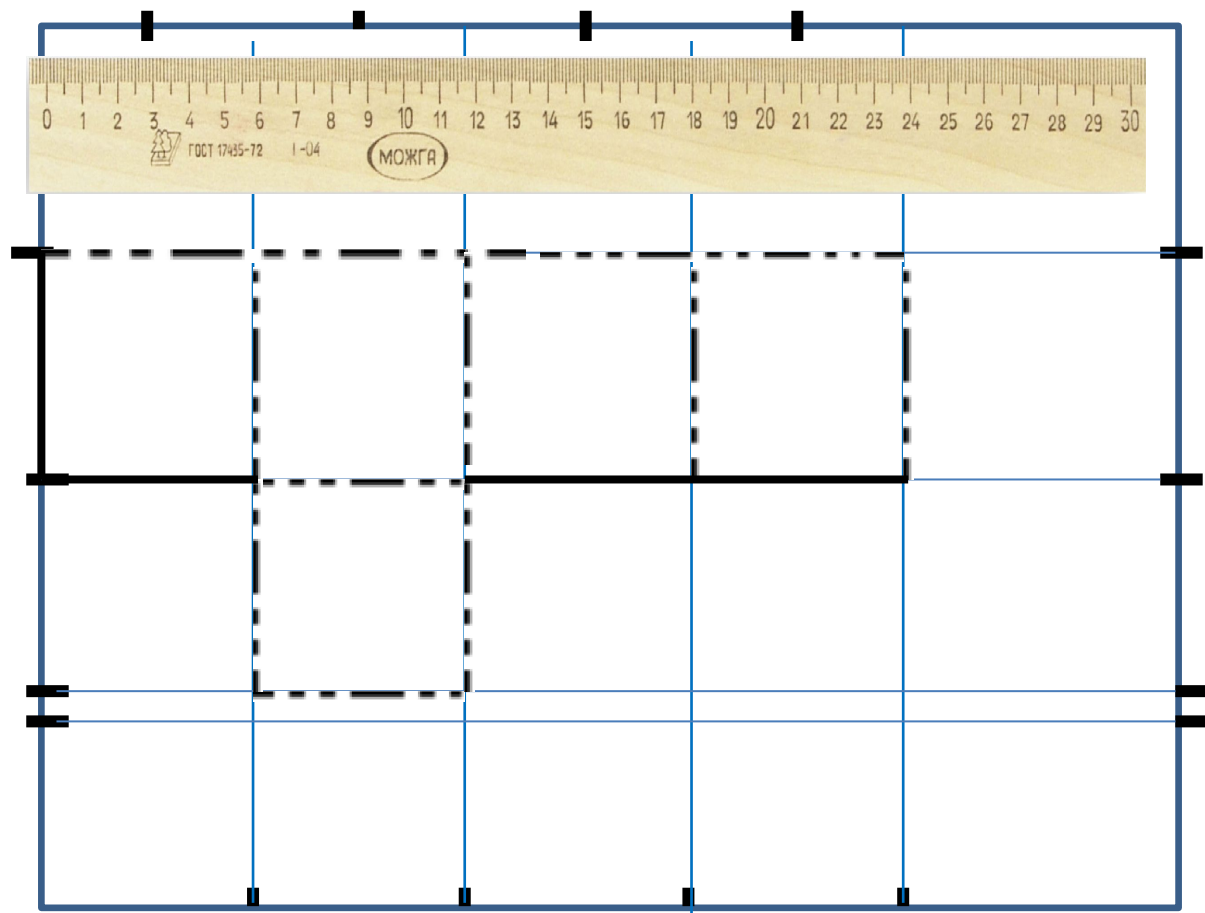


Прорисуем линии



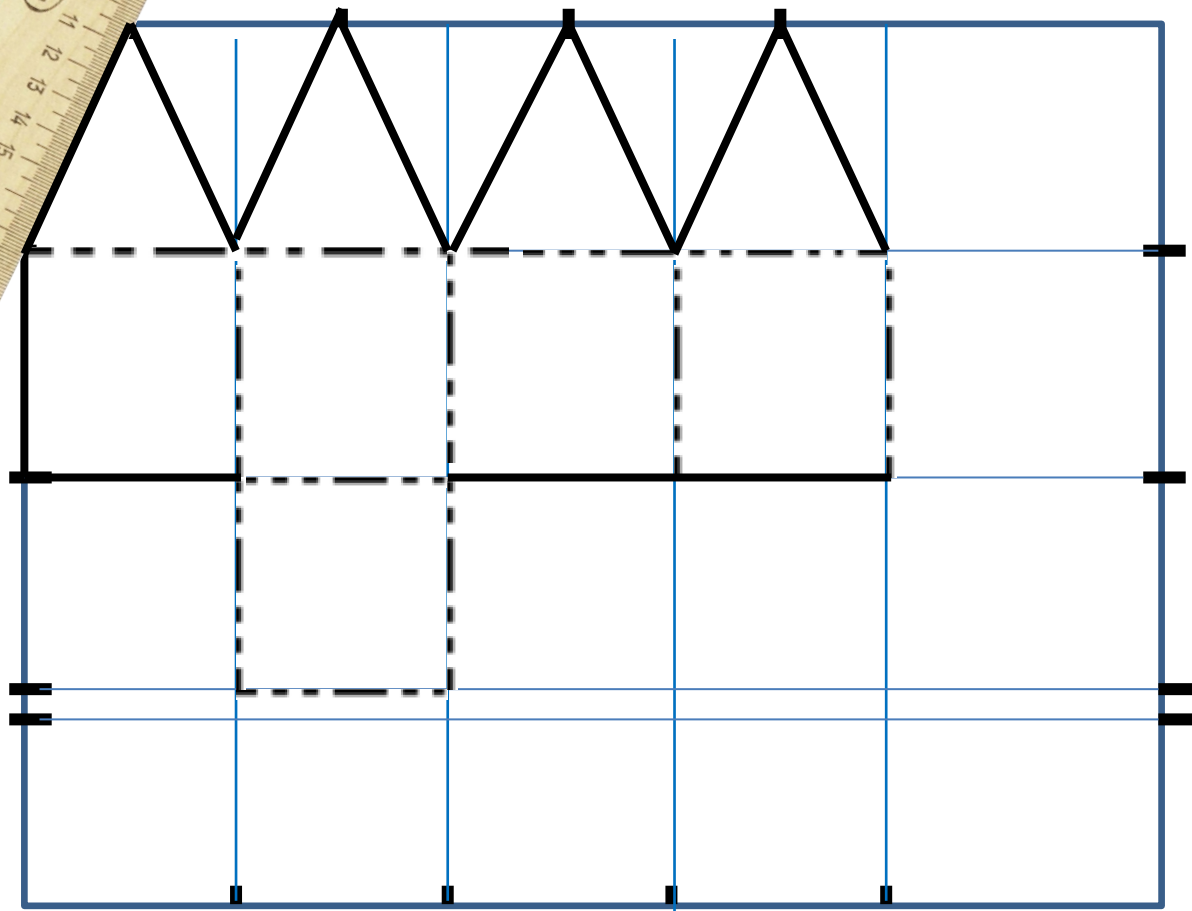
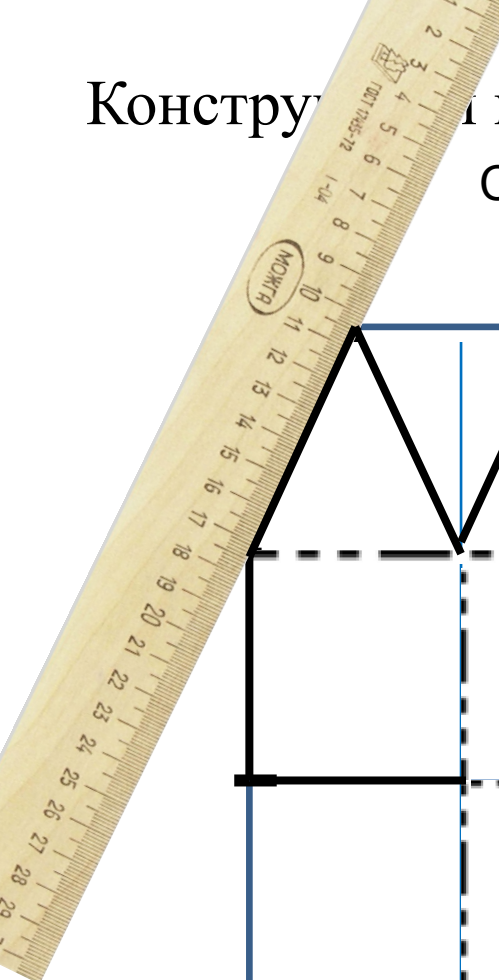
Конструируем крышу

Отложим от левого верхнего края листа вправо четыре отрезка длиной 3см, 6см, 6см, 6см и сделаем отметки

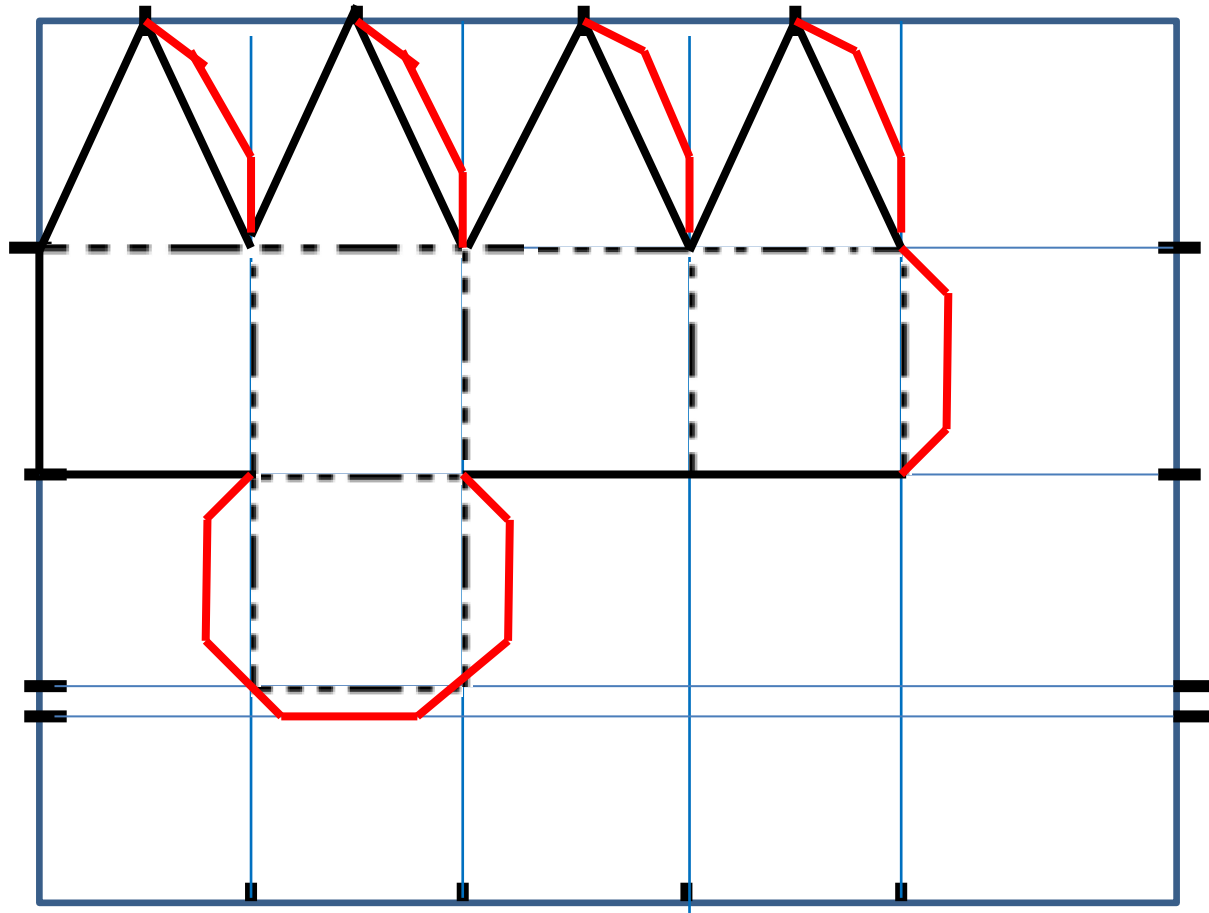


Конструкция крыши

Соединим отметки



Добавим капаны для склеивания



Вырежем по основной толстой линии
Согнём по штрихпунктирным линиям
Склеим домик

