

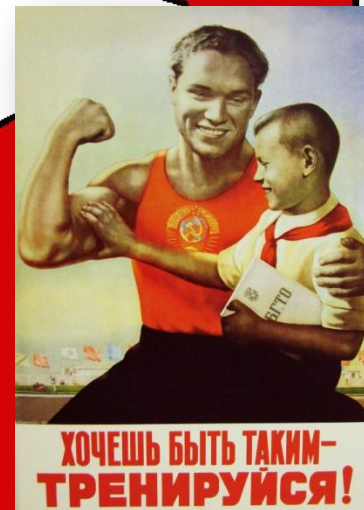
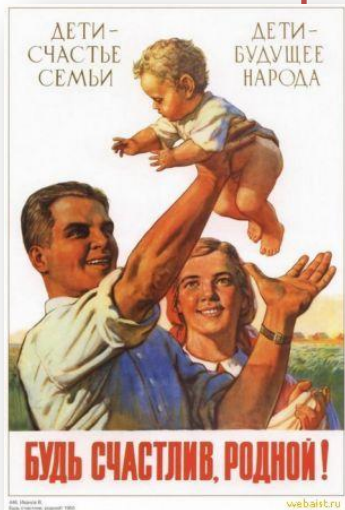


**оциальный
или
педагог**

**История Героя нашего
времени**

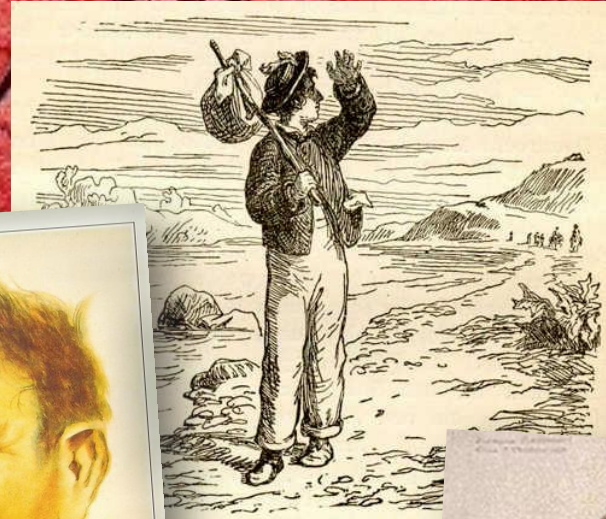
Союз Советских Социалистических Республик

30 декабря 1922 – ...



Распад СССР

26 декабря 1991



ОТКУДА ЖДАТЬ ПОМОЩИ



Решение нашлось!



20 марта 1991 г. - утверждение
профессии «Социальный
педагог»

в России



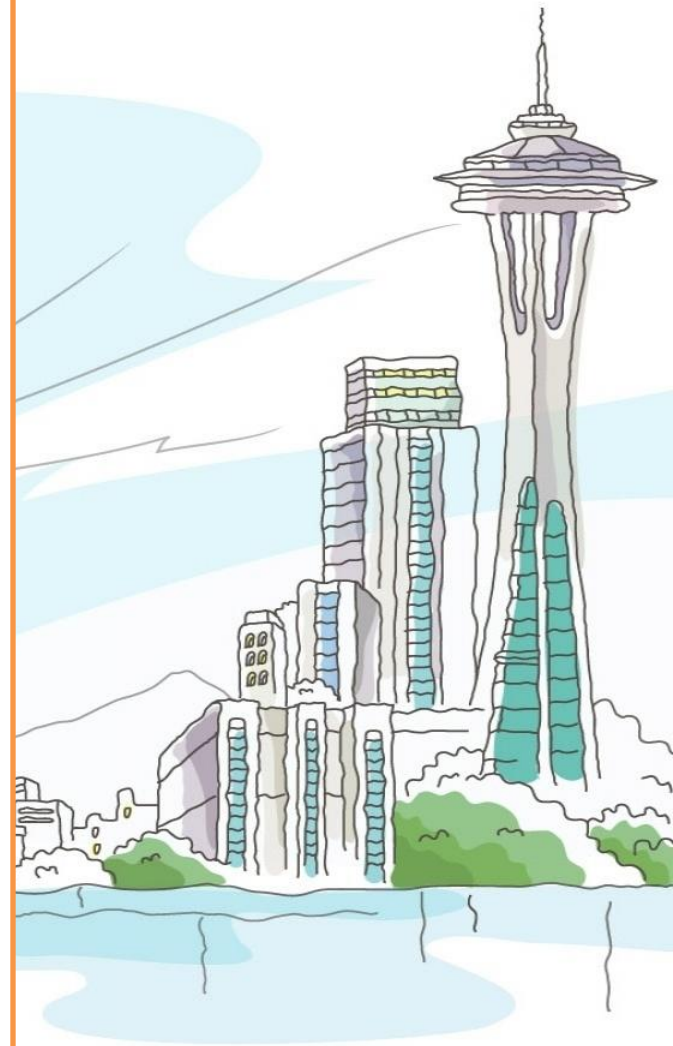
Социальный

педагог
специалист, который создает
благоприятные условия

для развития ребенка, установления
связей и партнерских отношений между
образовательными учреждениями и
семьей; выявляет интересы и потребности
детей, отклонения
в поведении, конфликтные ситуации и
оказывает своевременную помощь

Места работы социального педагога:

- подразделения организаций по социальной защите населения;
- детские сады;
- школы;
- детские приюты, детские дома;
- коррекционные центры;
- реабилитационные



Социальный педагог
– ДРУГ - заботится
о душевном
равновесии ребенка,
помогает ему
в разрешении
конфликтов





**Социальный педагог –
СОВЕТЧИК –
определяет перспективы
процесса
развития и
воспитания
ребенка**

Социальный педагог

– АДВОКАТ –

**защищает права и
интересы личности;**

содействует

привлечению

**к ответственности
лиц, допускающих**

противоправные

действия на своих

подопечных;

взаимодействует

с органами





Социальный
педагог –
ОРГАНИЗАТОР –
организует досуг
СВОИХ
ПОДОПЕЧНЫХ

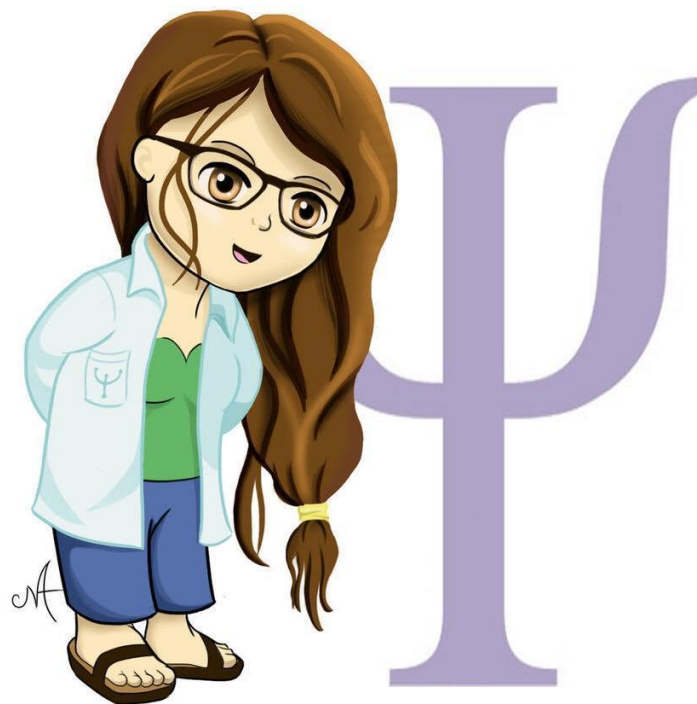
Социальный педагог -
ПОСРЕДНИК -
осуществляет
связи
в интересах
ребенка между
семьей,
образовательным
учреждением,
ближайшим





Социальный педагог – ЭКСПЕРТ
- изучает условия жизни ребенка, семьи, социального окружения; выявляет влияние окружающей среды на развитие

Социальный педагог –
ПСИХОЛОГ – занимается
коррекцией влияний на
ребенка как со стороны
семьи,
так и со стороны
социального окружения,
а также предупреждением
отклоняющегося
поведения
у детей; реализует меры
социального
оздоровления семьи;
оказывает

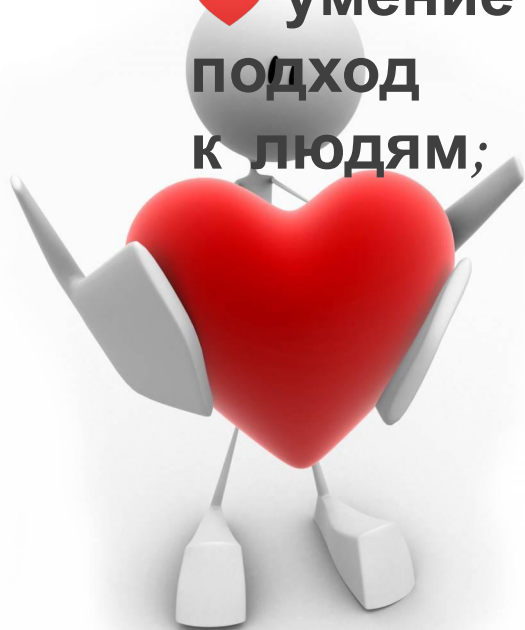


своевременные профилактические

Социальный педагог - это:

- ♥ желание работать с детьми;
- ♥ стремление помочь каждому человеку;
- ♥ высокий уровень эмоциональной устойчивости;
- ♥ умение находить индивидуальный подход к людям;

- ♥ наблюдательность;
- ♥ коммуникабельность;
- ♥ ответственность;
- ♥ терпение



**Социальный педагог
часто сталкивается
с равнодушием
и невоспитанностью
родителей,
черствостью
окружающих к
проблемам детей.**

**К тому же,
«достучаться»**

**в души своих
подопечных бывает
очень нелегко**

**Однако
сколько
позитивных чувств
получает
социальный
педагог, когда ему
удается реально
помочь
ребенку стать
на путь истинный
и вырасти
полноценным
членом общества**

**Именно ТЫ можешь
СДЕЛАТЬ ЭТОТ МИР
ЛУЧШЕ!**

**Именно ТЫ можешь
ОСТАВИТЬ СЛЕД В
ИСТОРИИ!**

**Если ТЕБЕ небезразлично
БУДУЩЕЕ НАШЕЙ
СТРАНЫ...**



МЫ ЖДЕМ ТЕБЯ!



Смоленский государственный университет

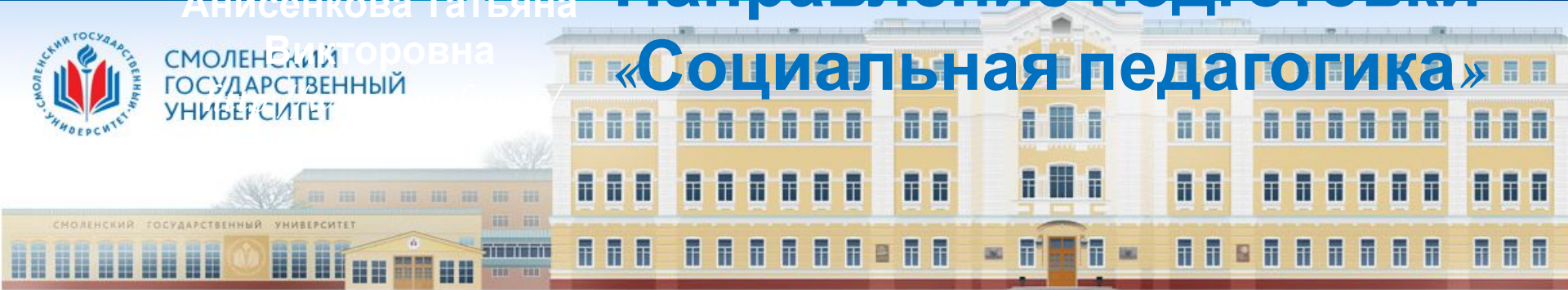
Социальный факультет Кафедра социальной педагогики и ОРМ

Как нас найти:
г.Смоленск, ул.
Пржевальского, 4
Учебный корпус №3 (4 этаж)
Декан – Сухова Елена
Евгеньевна
телефон: (4812)700-252
Заведующая кафедрой
Анисенкова Татьяна



Викторовна
СМОЛЕНСКИЙ
ГОСУДАРСТВЕННЫЙ
УНИВЕРСИТЕТ

Направление подготовки
«Социальная педагогика»



Для поступления на направление подготовки «Социальная педагогика»

требуется результаты ЕГЭ
по следующим предметам:

- русский язык;
- математика;
- биология;

Обратная связь:

 <https://vk.com/sociologydepartment>

https://www.instagram.com/soc_fak_smolg 



Приглашаем ТЕБЯ

В

«Творческую мастерскую



<https://vk.com/csub1328726>

²¹
Тебя ждут: **социального
стадога»**

Мы поможем тебе:

- интересные экскурсии;
- увлекательные и познавательные занятия;
- водопольская и

- найти новых друзей;
- лучше узнать себя;
- получить бесценные знания и опыт



Результатом посещения «Творческой мастерской социального педагога» станет :

◆ получение сертификата «Волонтер»;

◆ +5 баллов к результатам ЕГЭ при поступлении на направление подготовки «Социальная

#Социальный факу



Самый молодой факультет
Смоленского
Государственного

Официальная дата открытия
факультета: 1.02.2012г

Внеучебная

Деятельности;

- ярмарки молодежных инициатив;
- конкурсы социальных проектов;
- культурно массовая деятельность;
- молодежные слеты и фестивали





С любовью к Вам

социальный факультет