

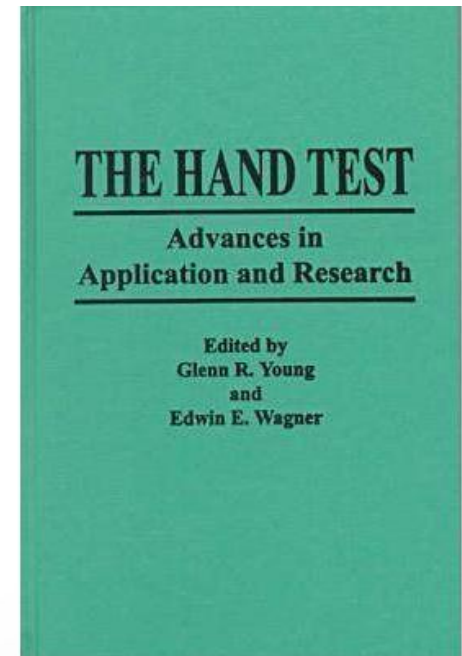


Тест руки Вагнера (Hand Test)

**Выполнили:
студенты группы 5603
Дынер А.С., Дулатова К.С., Ширинкин
В.В.**

Тест руки Вагнера

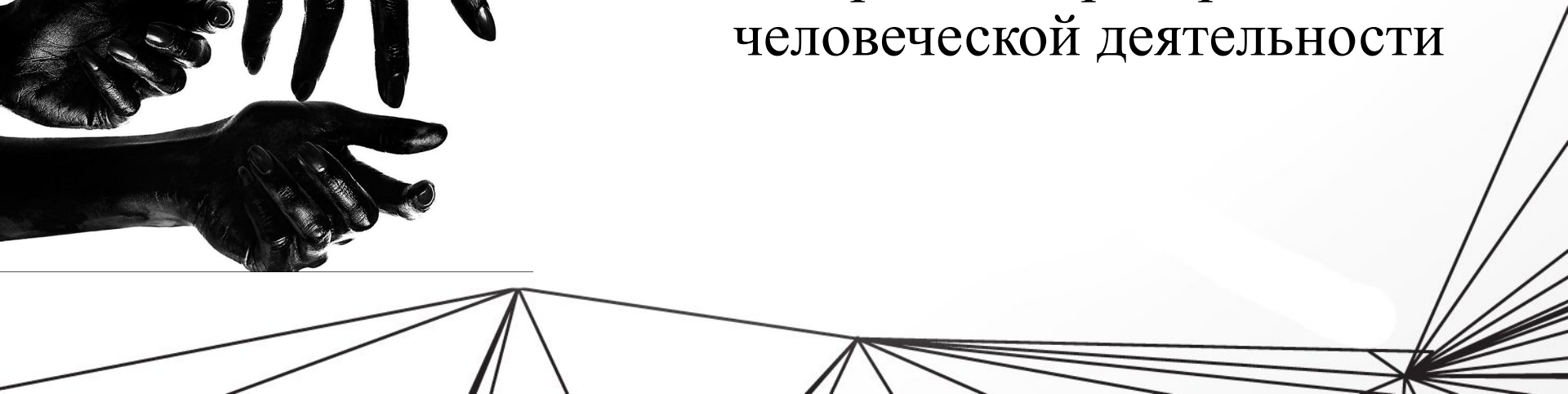
- Проективная методика исследования личности, разработанная в 1962 году Эдвином Е. Вагнером.
- Тест относится к категории интерпретативных проективных методик, которые основываются на толковании испытуемым какого-либо события или ситуации, в данном случае — изображения руки.



Теоретическое обоснование



- В теоретическом обосновании авторы исходят из положения о том, что поскольку рука непосредственно вовлечена во внешнюю активность, то велико ее значение в восприятии пространства и человеческой деятельности





Методический прием

- заключается в том, что испытуемого просят проинтерпретировать содержание действия, представленного в виде «стоп-кадра» изображения кисти руки, социально нейтрального и не несущего какой-либо смысловой нагрузки



Области применения теста

1. Диагностика межличностных отношений

«Представьте себе, что это рука
Вашего друга (ребенка, мужа,
жены, руководителя и т.п.)»



Области применения теста

2. Для диагностики кандидатов, выдвигаемых на руководящие должности.

Количество ответов по категориям «Указание» и «Агрессия», «Зависимость» и «Страх».



Области применения теста

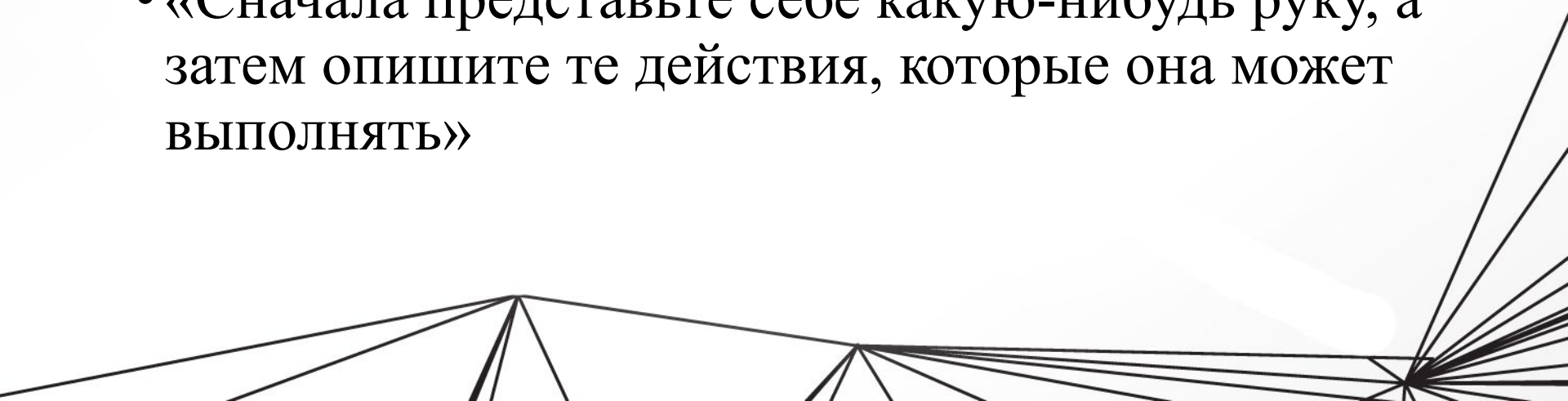
3. Для диагностики агрессивности различных групп преступников



4. В условиях психиатрической клиники

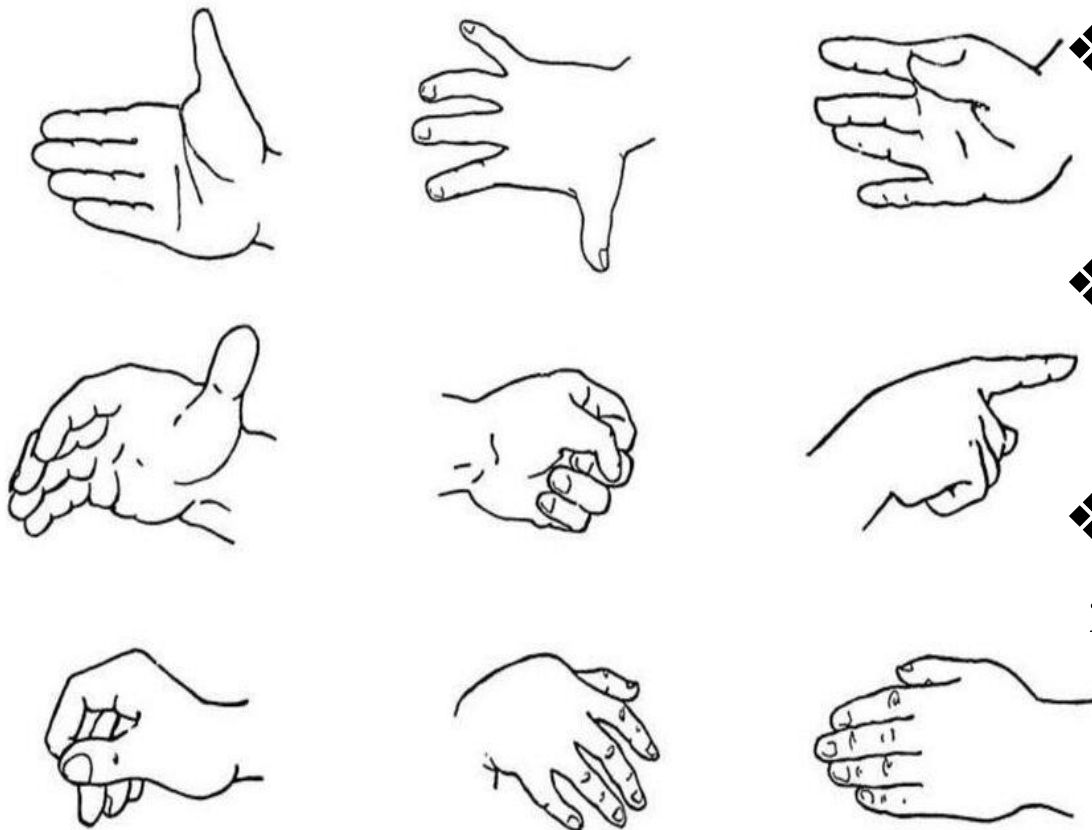
Процедура проведения

- «Что, по Вашему мнению, делает эта рука?»
- «Что, как Вы думаете, делает человек, которому принадлежит эта рука? Назовите все варианты, которые Вы можете представить»
- «Сначала представьте себе какую-нибудь руку, а затем опишите те действия, которые она может выполнять»



Стимульный материал

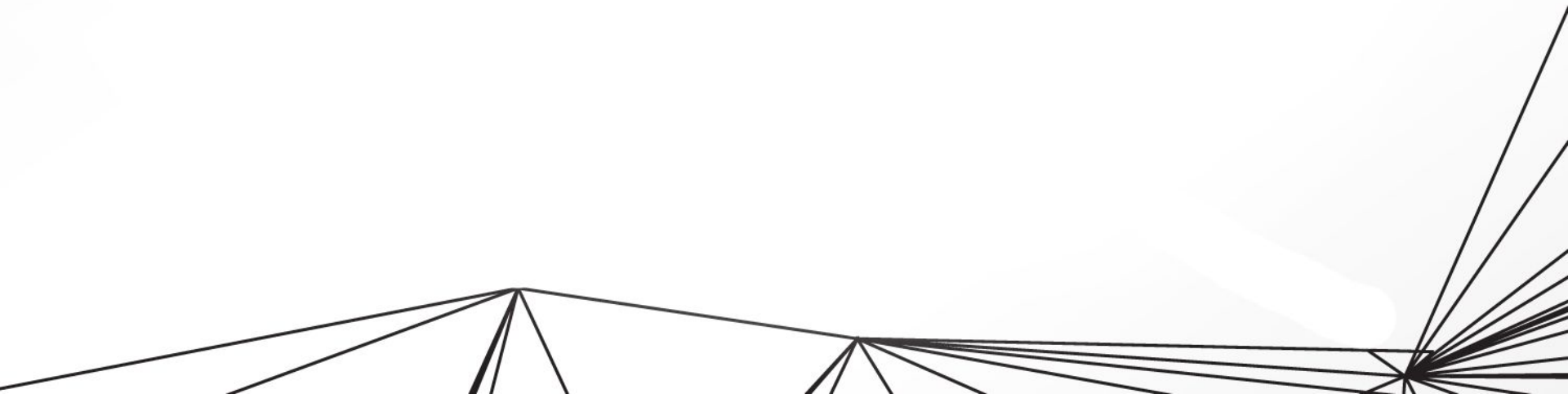
ТЕСТ РУКИ



- ❖ Желательно получить четыре варианта ответов
- ❖ максимально снижать неопределенность ответа
- ❖ регистрируется положение и время

Обработка результатов

- I. подсчитывается общее количество ответов, данных обследуемым
- II. осуществляется формализация ответов, затем подсчитывается общее количество ответов каждой категории:



Категории



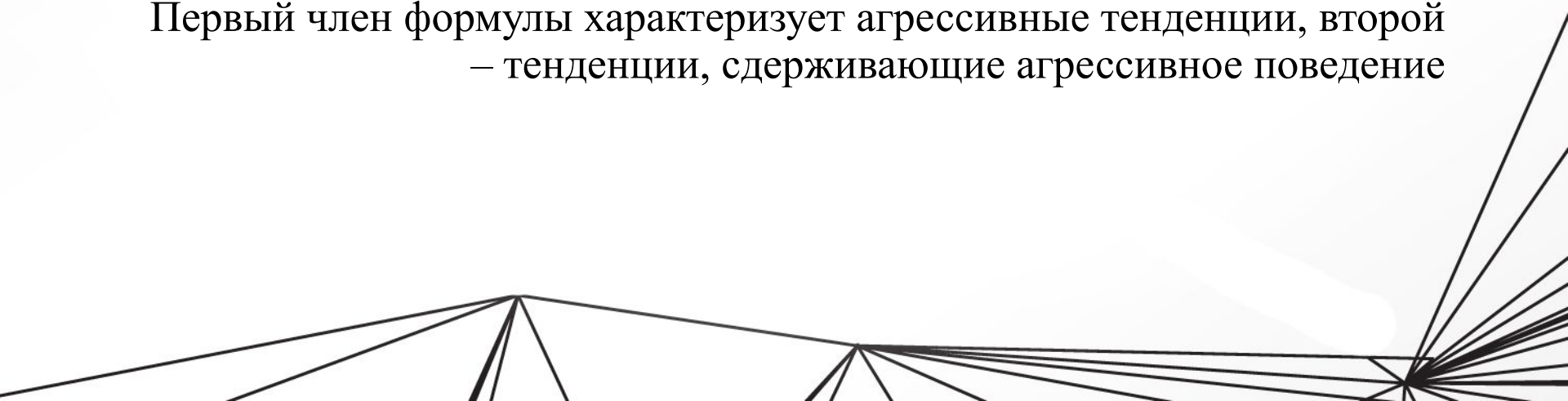
1. Агрессия (а)
2. Указание (у)
3. Страх (с)
4. Эмоциональность (э)
5. Коммуникация (к)
6. Зависимость (з)
7. Демонстративность (д)
8. Увечность (ув)
9. Активная безличность (аб)
10. Пассивная безличность (пб)
11. Описание (о)

Обработка результатов

- III. подсчитывается процент ответов каждой категории по отношению к общему количеству ответов

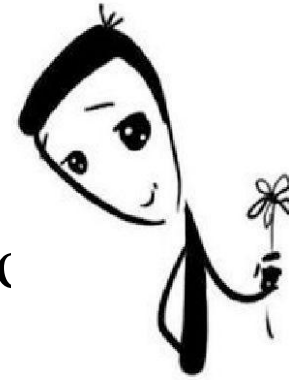
$$A = (\text{Агрессия} + \text{Указание}) - (\text{Страх} + \text{Эмоциональность} + \text{Коммуникация} + \text{Зависимость})$$

Первый член формулы характеризует агрессивные тенденции, второй – тенденции, сдерживающие агрессивное поведение



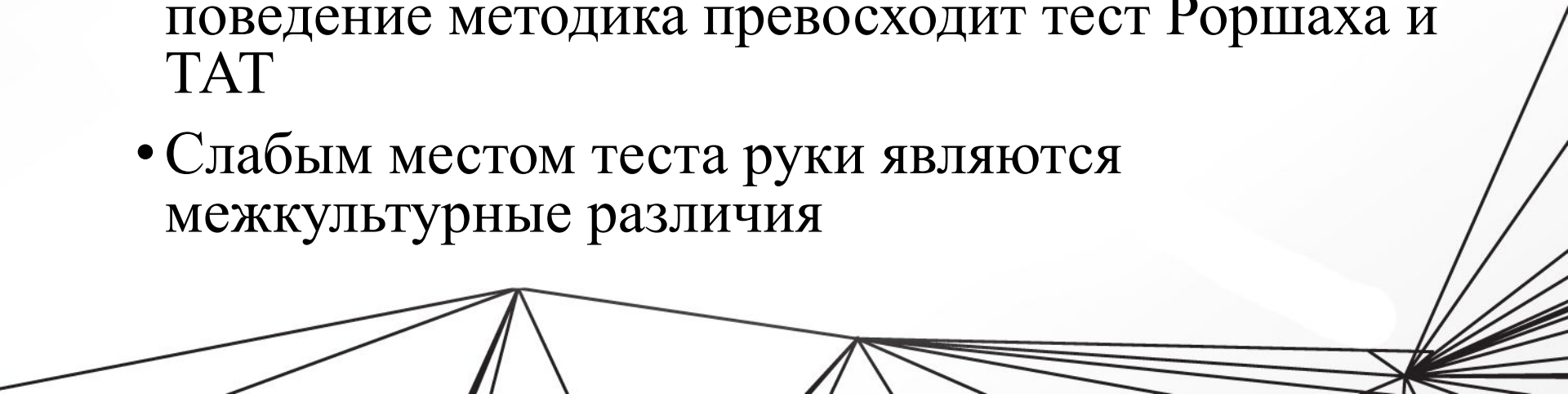
Данные, характеризующие текущее психическое состояние

- проявления истероидности, демонстративности
- органическая патология мозга
- ипохондрические переживания
- гиперсензитивность испытуемого
- астения
- отгороженность от окружающих, либо аутизация



Оценка эффективности и критика

- Может быть использован как традиционный клинический инструмент для выявления существенных потребностей, мотивов, конфликтов личности.
- Методика занимает промежуточное положение по степени неопределенности стимульного материала между тестом Роршаха и ТАТ
- По возможности прогнозировать реальное поведение методика превосходит тест Роршаха и ТАТ
- Слабым местом теста руки являются межкультурные различия



Испытуемый: А., студент 2 курса. Возраст: 19 лет

Карта	Ответы	Результаты
1	1.Рука обращается к кому-то и объясняет что-то жестом. 2.Приветствие. 3.Указывает дорогу	К К К
2	Опирается на что-то.	ПБ
3	Хочет кого-то ударить.	А
4	1.Указывает на что-то. 2.Указывает направление. 3.Тычет пальцем.	У К У
5	1.Держит карандаш или ручку. 2.Пытается что-то посолить или добавить приправы. 3.Пишет	АБ АБ АБ
6	Рукопожатие при встрече с близкими друзьями.	Э
7	1.Хочет ударить по столу 2.Сжал что-то в руке	А А
8	Закрыл что-то	С

9	1.Рука больного человека 2.Рука свисла во время отдыха	УВ ПБ
10	(Пустая карта, испытуемый представил поднятую ладонь вверх) 1.Останавливает что-то. 2.Машет рукой, приветствуя.	У К

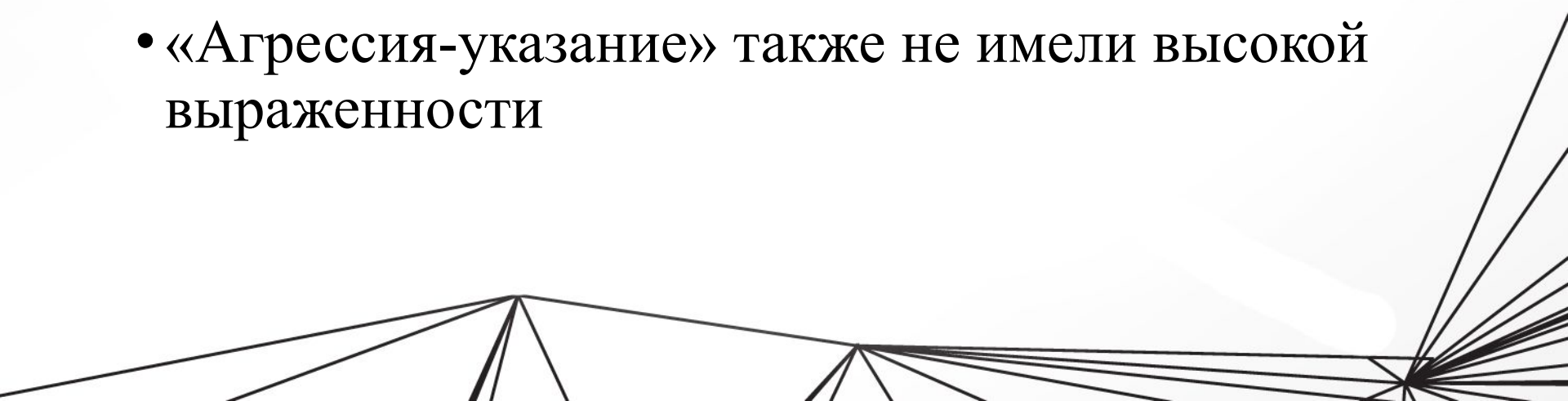
Испытуемые: А., студент 2 курса.

Возраст: 19 лет

- Агрессия (А) - 15,8%
- Указание (У) - 15,8%
- Страх (С) - 5,26%
- Эмоциональность (Э) - 5,26%
- Коммуникация (К) - 26,3%
- Зависимость (З) - 0%
- Демонстративность (Д) - 0%
- Увечность (УВ) - 5,26
- Активная безличность (АБ) - 15,8%
- Пассивная безличность (ПБ) - 10,5%
- Описание (О) - 0%
- Суммарный балл агрессивности = (-1)

Испытуемый: А., студент 2
курса.

Возраст: 19 лет

- Больше количество высказываний имели категория «Коммуникации»
 - Нет высказываний по категориям «Зависимость», «Демонстративность» и «Описание».
 - «Страх», «Эмоциональность» и «Зависимость» выражены низким числом
 - «Агрессия-указание» также не имели высокой выраженности
- 

**Спасибо за
внимание**

