



ВСЁ О ТРАМВАЯХ |

ТРАМВАЙ

Трамвай – транспортное средство, передвигающееся **по рельсам** и используемое для **перевозки пассажиров** по городским улицам.

Трамвай является муниципальным средством транспорта.



ТРАМВАЙНЫЕ ПУТИ

Трамвайные пути – это участок *дороги*, предназначенный для движения *рельсовых* транспортных средств.



ТРАМВАЙНЫЕ ПУТИ

ВАРИАНТЫ РАСПОЛОЖЕНИЯ

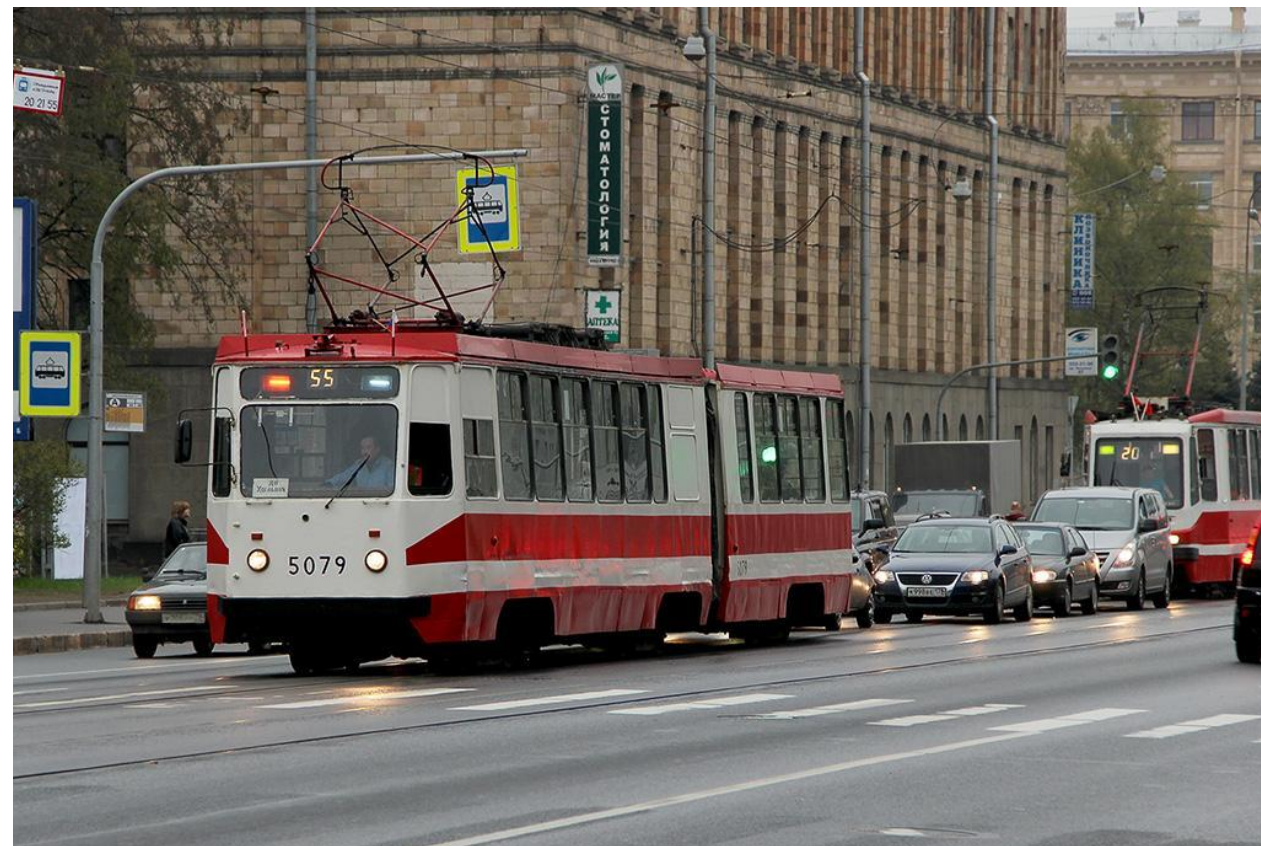
На краю дороги



ТРАМВАЙНЫЕ ПУТИ

ВАРИАНТЫ РАСПОЛОЖЕНИЯ

Посередине дороги



ТРАМВАЙНЫЕ ПУТИ

ВАРИАНТЫ РАСПОЛОЖЕНИЯ

На разделительной полосе



ТРАМВАЙНЫЕ ПУТИ

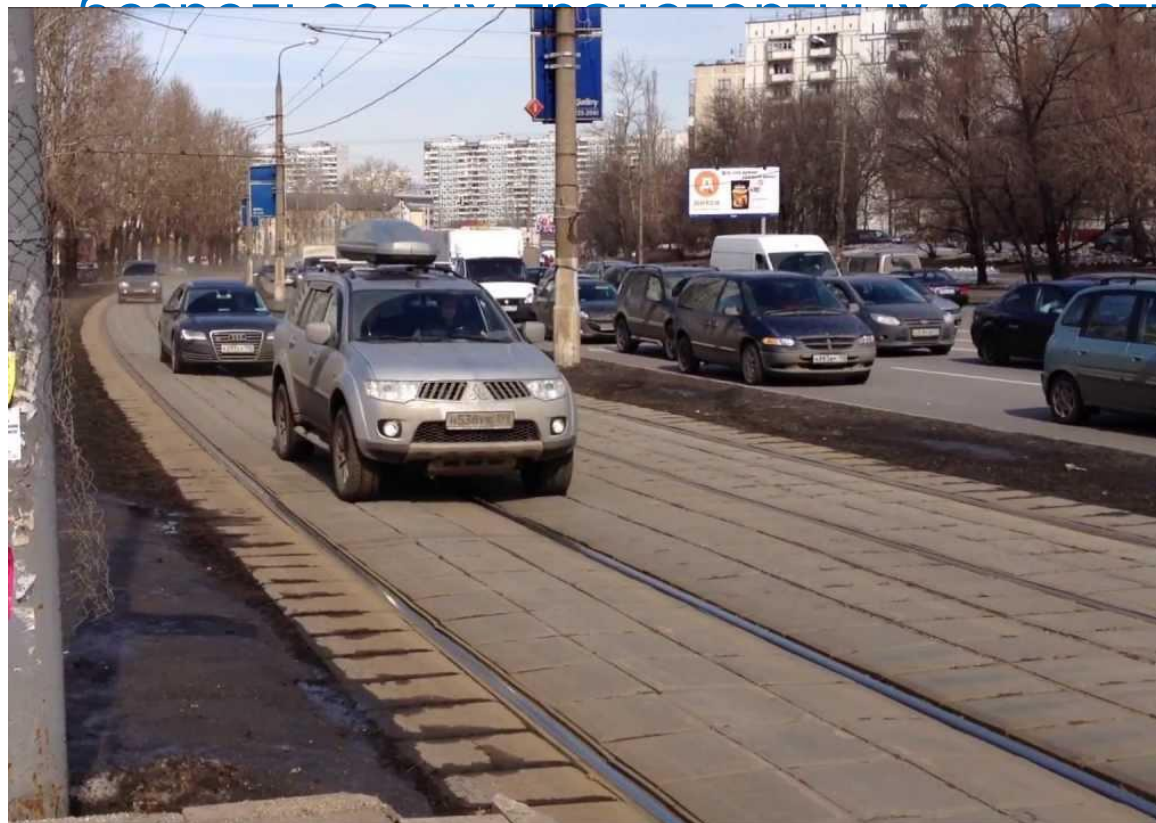
ВАРИАНТЫ РАСПОЛОЖЕНИЯ

За пределами дороги



ВАЖНО ЗНАТЬ

Трамвайные пути *не являются проезжей частью, следовательно не предназначены для движения*



ИСКЛЮЧЕНИЕ

Разрешается движение по трамвайным путям *попутного направления*, расположенным *слева на одном уровне* с проезжей частью, когда *заняты все полосы* данного направления, а также *при объезде, повороте налево или*



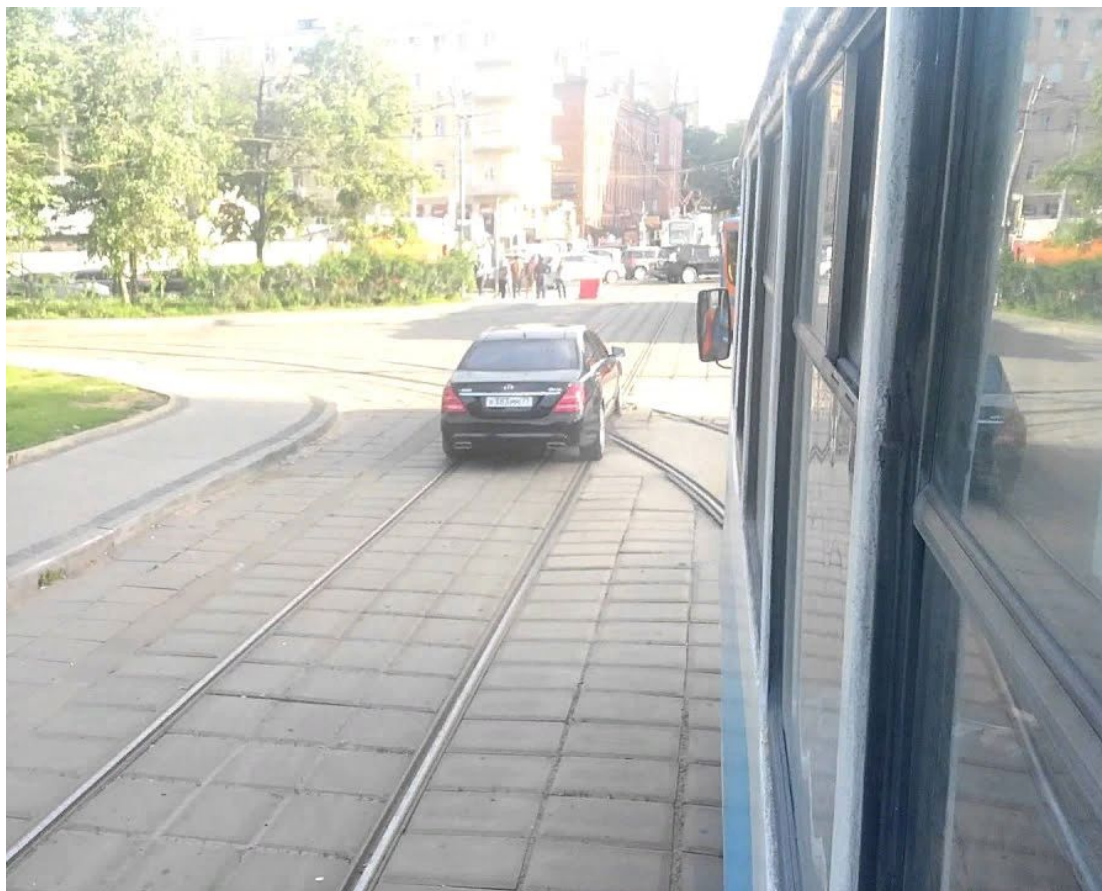
ИСКЛЮЧЕНИЕ ИЗ ИСКЛЮЧЕНИЯ

Если *перед* перекрестком установлены дорожные знаки 5.15.1 или 5.15.2, движение *по трамвайным путям* через перекресток *запрещается*.



ТРАМВАЙНЫЕ ПУТИ

Выезжать на трамвайные пути *встречного* направления



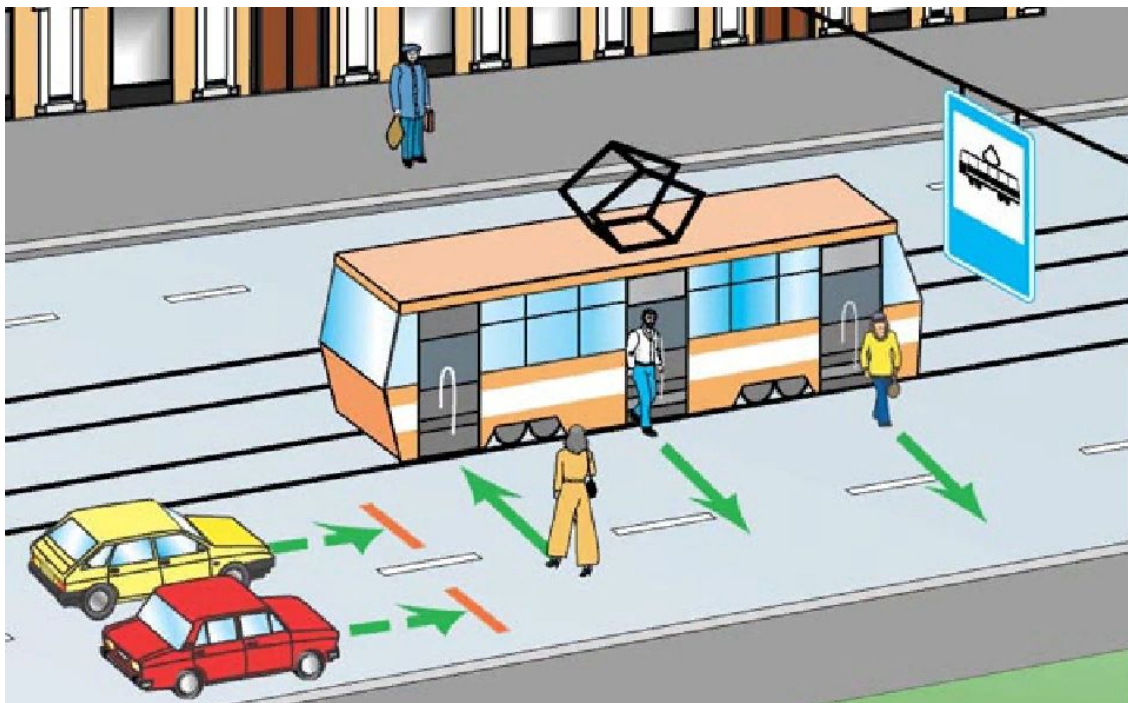
ВАЖНО ЗНАТЬ

Запрещается остановка на трамвайных путях, а также в непосредственной **близости** от них, если это **создаст помехи** движению трамваев.



ТРАМВАЙНАЯ ОСТАНОВКА

Водитель должен *уступить дорогу пешеходам*, идущим к стоящему в месте остановки *трамваю* или от него (со стороны дверей), если посадка и высадка производятся *с проезжей части* или с посадочной площадки, расположенной на ней.



ТРАМВАЙ ИМЕЕТ ПРИОРИТЕТ

Вне перекрестков, где трамвайные пути пересекают проезжую часть, трамвай имеет **преимущество** перед безрельсовыми транспортными средствами.



ИСКЛЮЧЕНИЕ

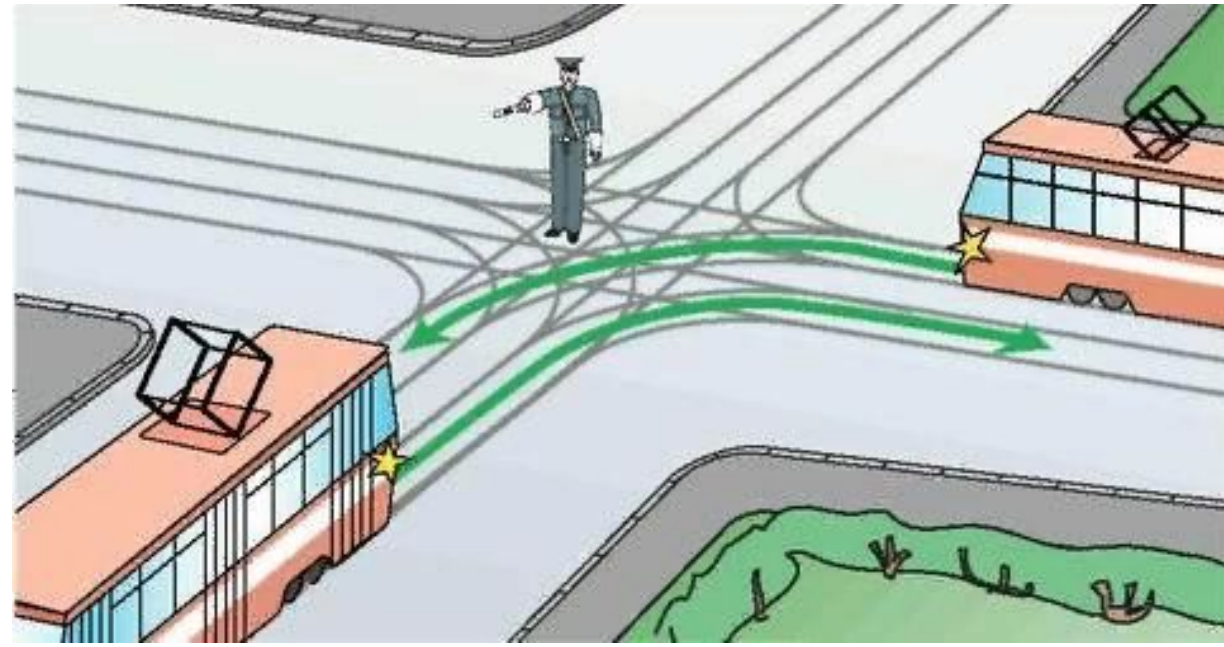
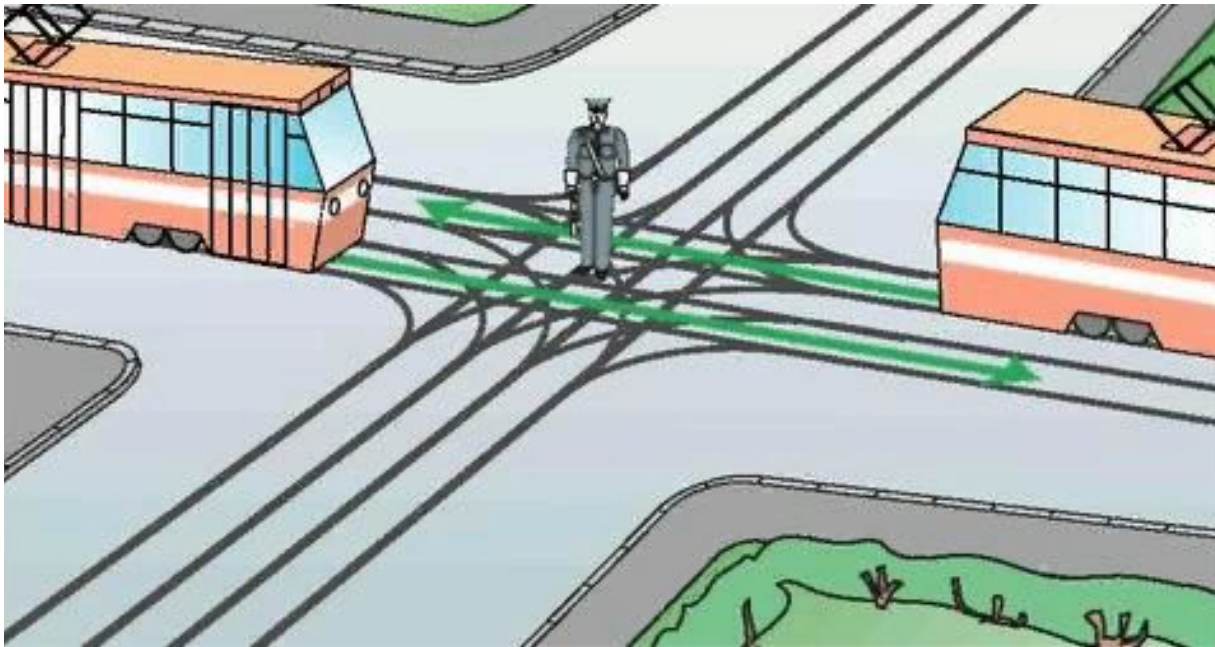
*Вне перекрестков, где трамвайные пути пересекают проезжую часть, трамвай не имеет преимущества перед безрельсовыми транспортными средствами **выезжая из депо.***



ТРАМВАЙ И РЕГУЛИРОВЩИК

Трамвай может продолжить движение *только по направлению рук* регулировщика.

👉 Легко запомнить – «*из рукава в рукав*».



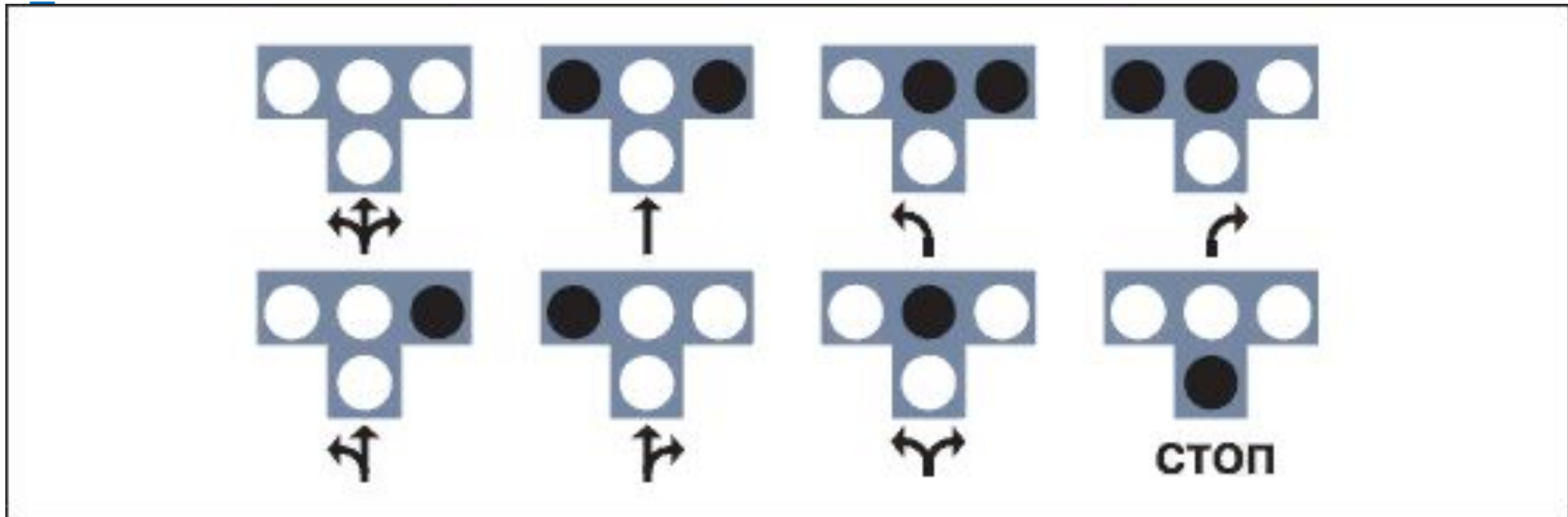
ТРАМВАЙ И СВЕТОФОР

Для *регулирования* движения трамваев, могут применяться светофоры *одноцветной* сигнализации с четырьмя круглыми сигналами *бело-лунного цвета*, расположенными в виде буквы «Т»



ТРАМВАЙ И СВЕТОФОР

Движение разрешается только *при включении одновременно нижнего* сигнала и *одного или нескольких верхних*, из которых левый разрешает движение налево, средний - прямо, правый - направо.



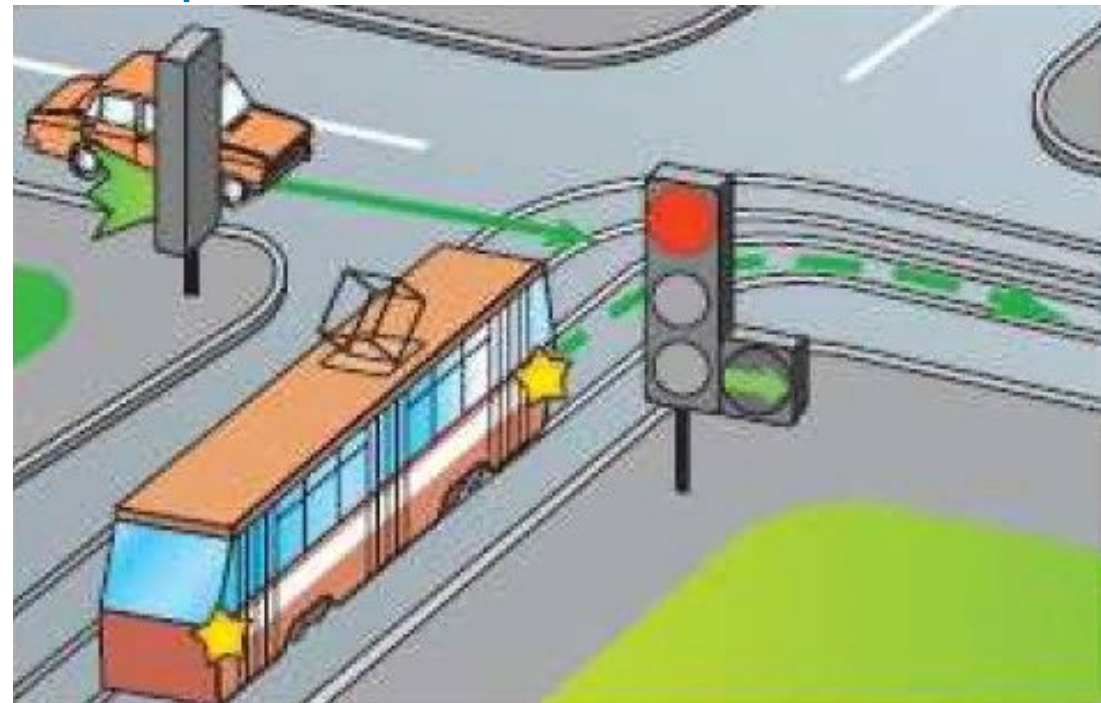
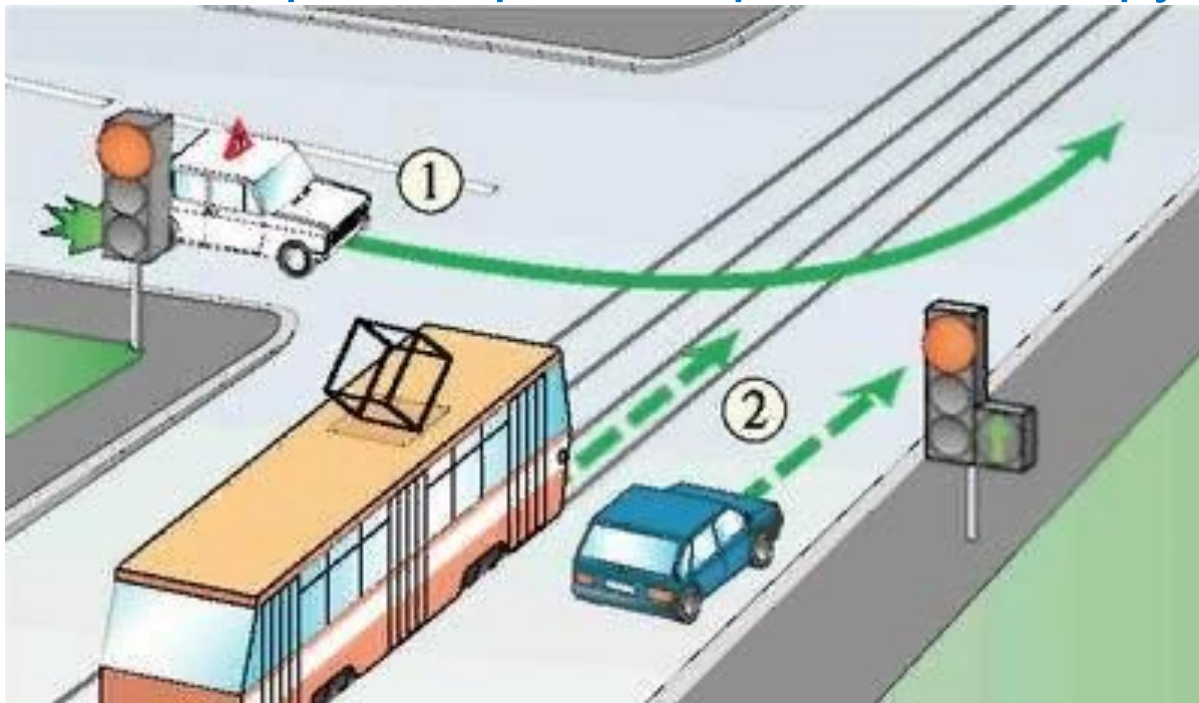
ТРАМВАЙ И СВЕТОФОР

Сигналы для движения трамваев.



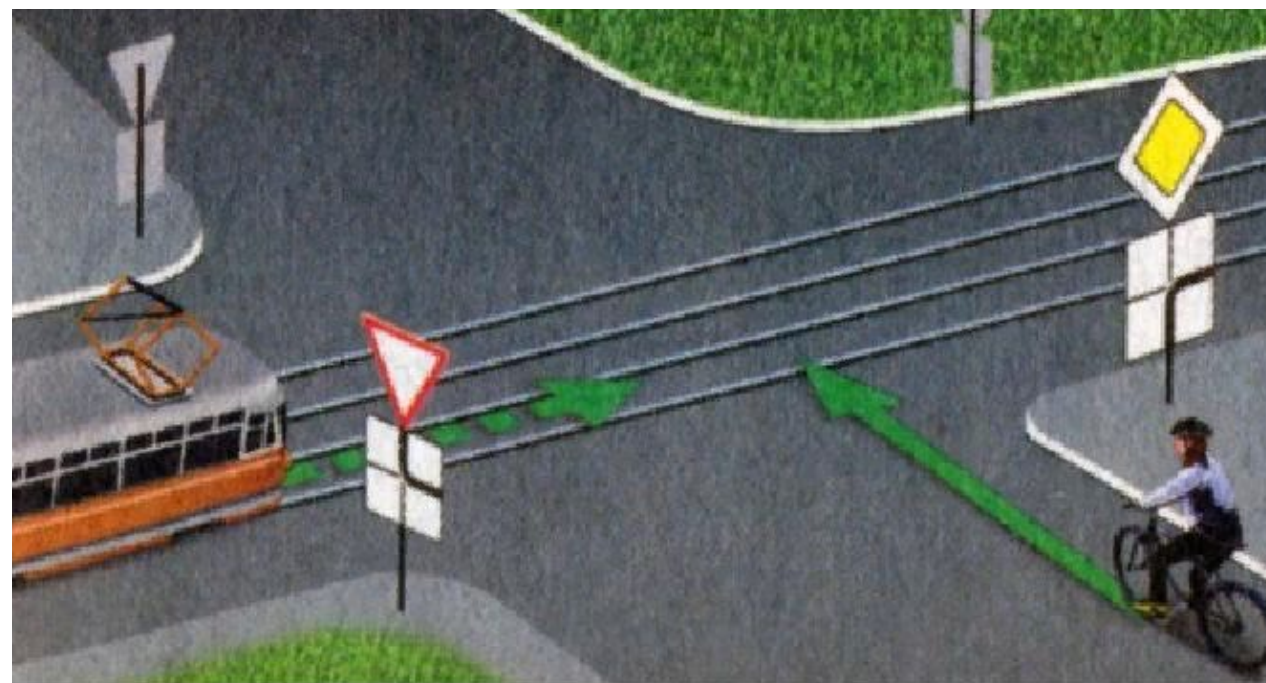
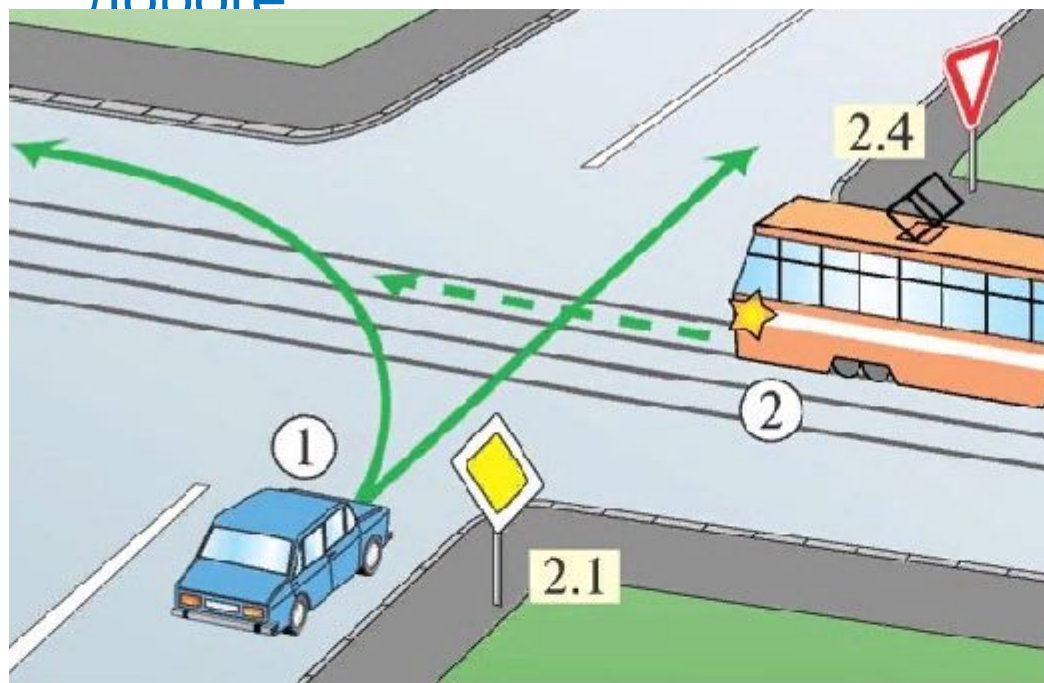
ТРАМВАЙ И СВЕТОФОР

Трамвай, едущий в направлении *стрелки в дополнительной секции* при *основной красном* сигнале светофора – *уступает* всем транспортным средствам с других направлений.



ТРАМВАЙ И ЗНАКИ ПРИОРИТЕТА

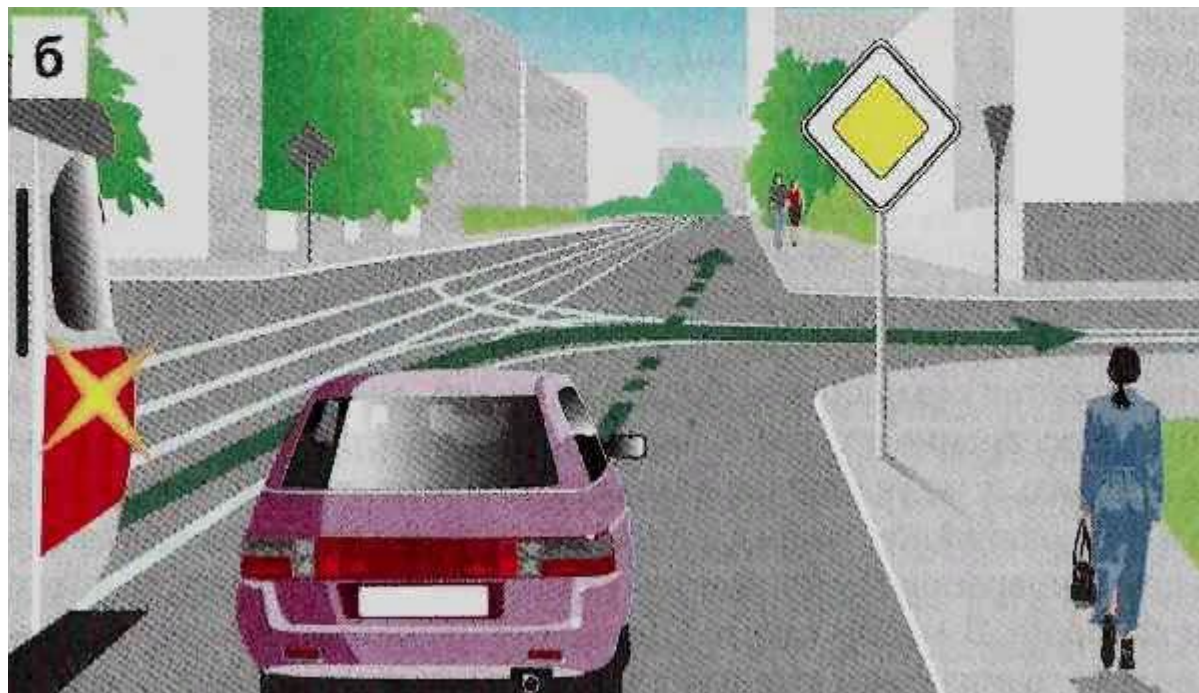
Трамвай, движущийся по *второстепенной* дороге – *уступает* всем транспортным средствам, которые движутся по *главной* дороге



РАВНЫЕ УСЛОВИЯ

В *равных* условиях трамвай имеет *преимущество*.

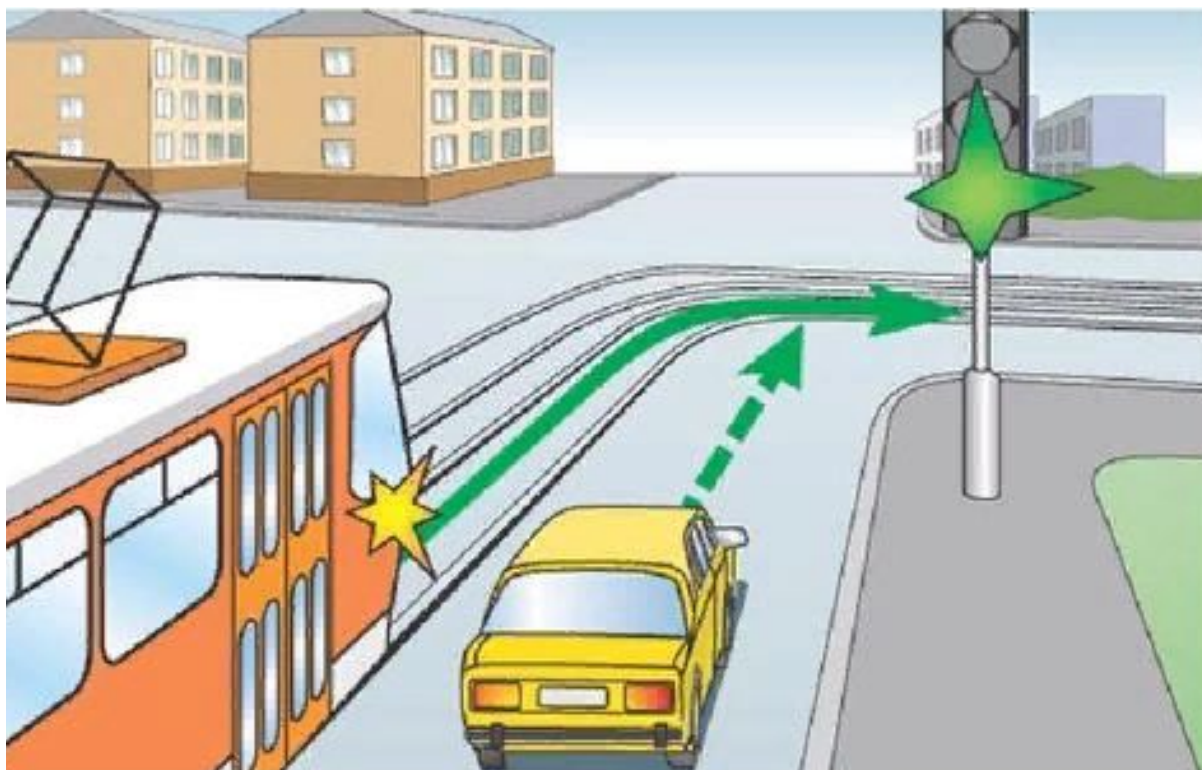
👉 Легко запомнить – «*трамвай всегда прав*».



РАВНЫЕ УСЛОВИЯ

В *равных* условиях трамвай имеет *преимущество*.

👉 Легко запомнить – «*трамвай всегда прав*».



ДТП С ТРАМВАЯМИ

Средний вес вагона трамвая составляет **18 тонн**, тогда как вес легкового автомобиля в среднем **1 – 1,5 тонны!**



Трамвай победит!!!



ВЫВОДЫ



Трамвай всегда прав, НО уступает дорогу:

1. Выезжая из ДЕПО,
2. Находясь на второстепенной дороге,
3. Двигаясь в направлении стрелки в допсекции при основной красном сигнале светофора,
4. При запрещающем жесте регулировщика,
5. При запрещающем сигнале светофора, в т.ч. и светофора, регулирующего движение трамваев, а также других маршрутных транспортных средств, движущихся по выделенной для них полосе.

СОБЛЮДАЙ ПДД

ПРАВИЛА ДОРОЖНОГО ДВИЖЕНИЯ –

**ПРАВИЛА
ЖИЗНИ!**

