

КЕРАМИКА НЕОЛИТА

Выполнила: Вовколуп Виктория

Студентка 1 курса

Направление: Дизайн среды



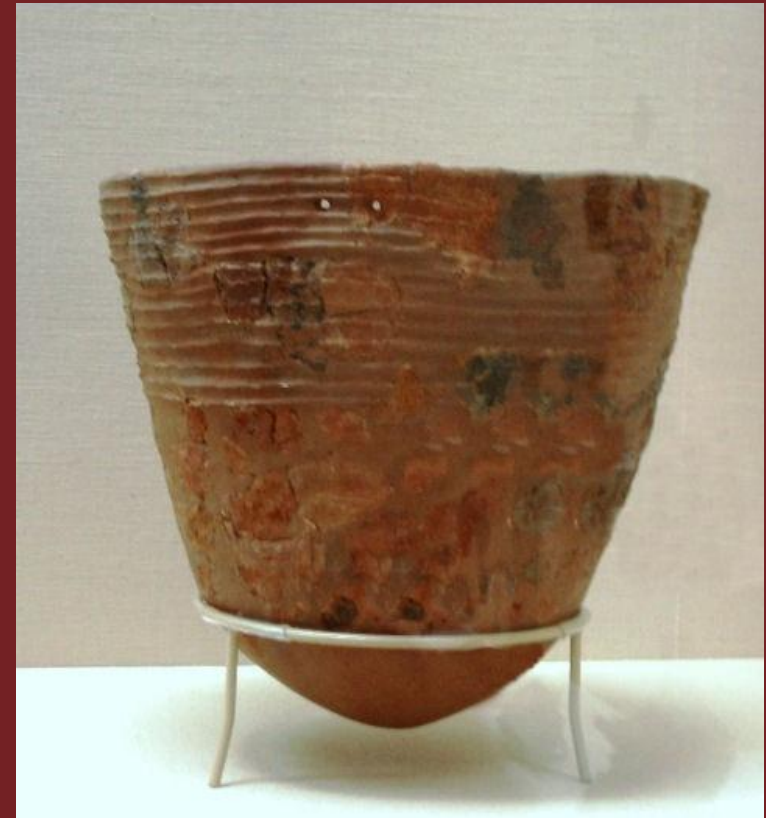
ПРО НЕОЛИТ

Неолит (др.-греч. νέος — «новый» + др.-греч. λίθος — «камень») или новокаменный век — период человеческой истории, выделенный Джоном Лаббоком в XIX веке как оппозиция палеолиту внутри каменного века. Характерные черты неолита — каменные шлифованные и просверленные орудия.



ПЕРЕХОД К НЕОЛИТУ

Историческое изменение, которое произошло при переходе к неолиту, описывается как неолитическая революция. В то же время не все достижения неолита были восприняты разными культурами одновременно. Например, культуры докерамического неолита на Ближнем Востоке ещё не имели глиняной посуды, а раннеяпонская культура Дзёмон очень рано овладела искусством изготовления изделий из керамики, но значительно позже перешла к производящему типу хозяйства и вступила в неолит.

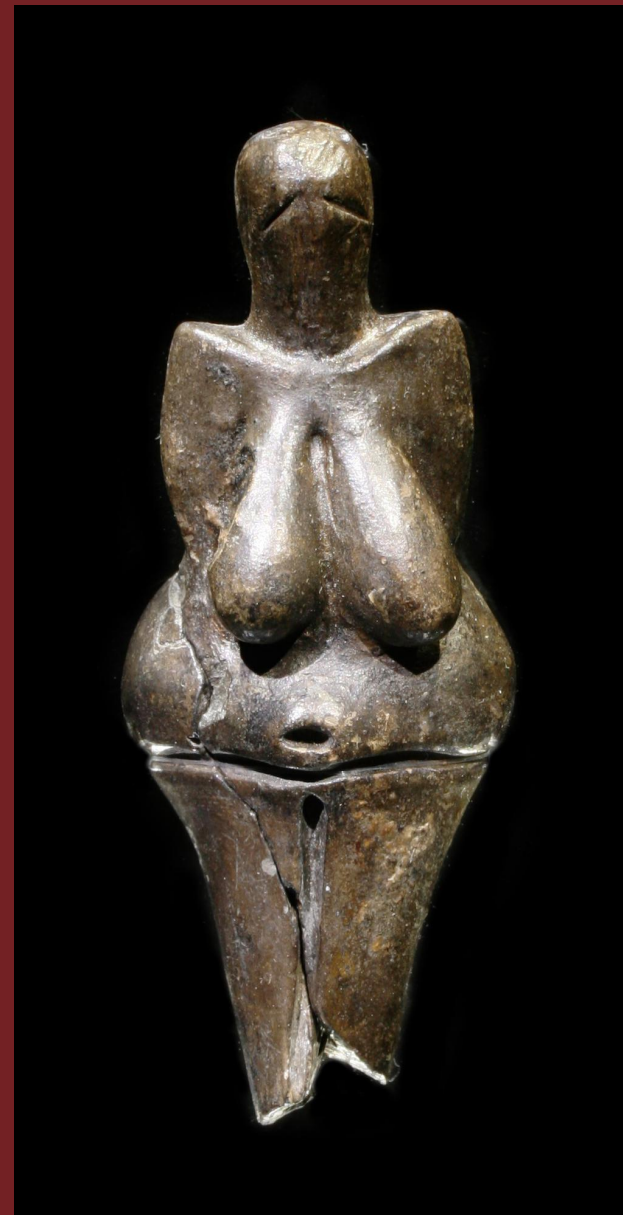


*Образец керамики раннего периода дзёмон
(4-е тысячелетие до н. э.)*

ПЕРВАЯ КЕРАМИКА



Фрагменты керамической посуды, найденные в пещере Сяньженьдон, 20000 лет до н. э.



Вестоницкая Венера, 29000-25000 гг. до н.э.

ОРНАМЕНТАЦИЯ КЕРАМИКИ

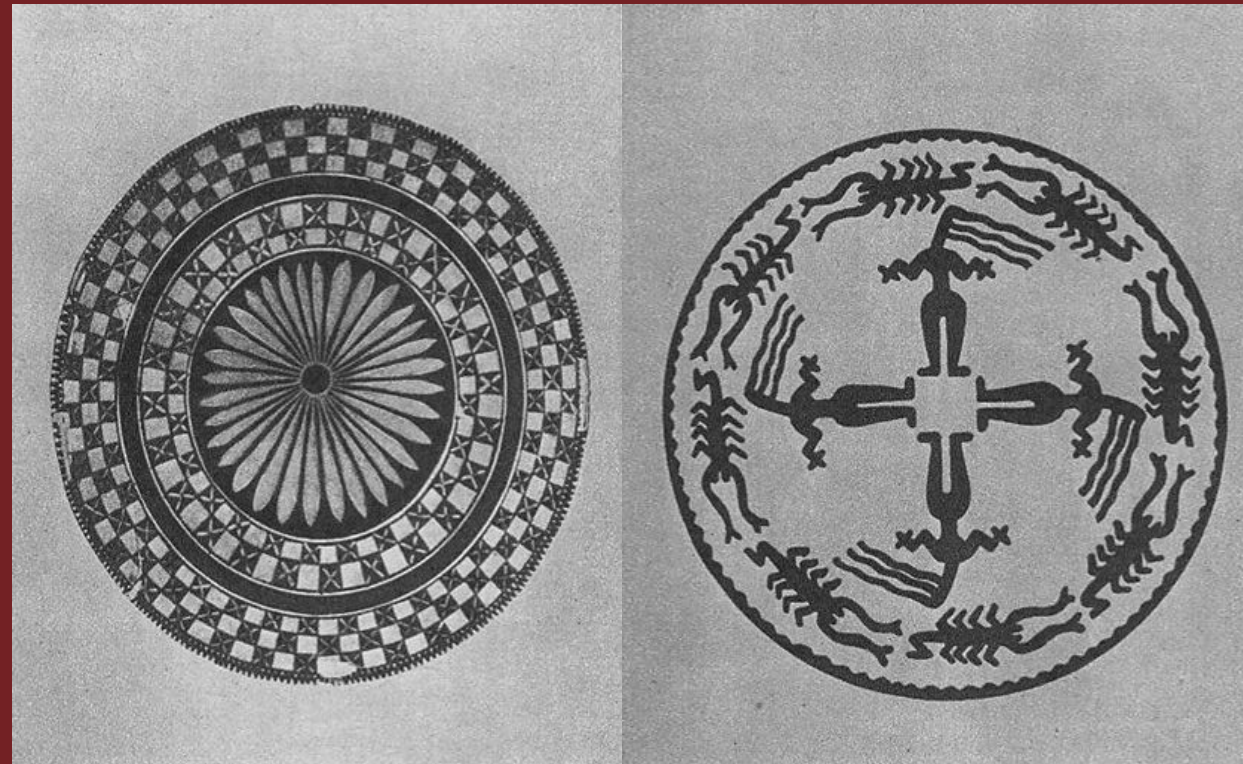
Сосуды орнаментировали чаще всего штампом, наколами или узором, который прочерчивался палочкой по сырой глине. Считается, что комбинации, казалось бы, самых произвольных узоров отражали символику, утвердившуюся в племени. Поэтому однотипность орнамента керамики служит путеводной нитью для определения неолитической культуры, вероятно, племени, и для установления генетического родства иногда удаленных друг от друга племен.



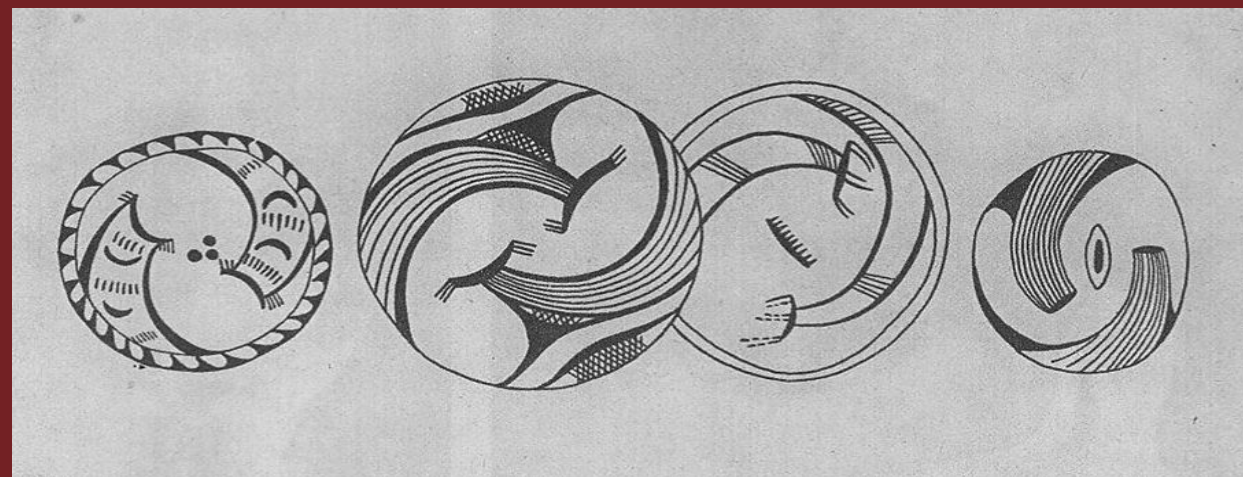
Росписной сосуд раннего неолита Греции



Орнаментированные сосуды из глины, Южная



Орнаментированное дно сосуда из глины



ПЕРИОД УРУКА

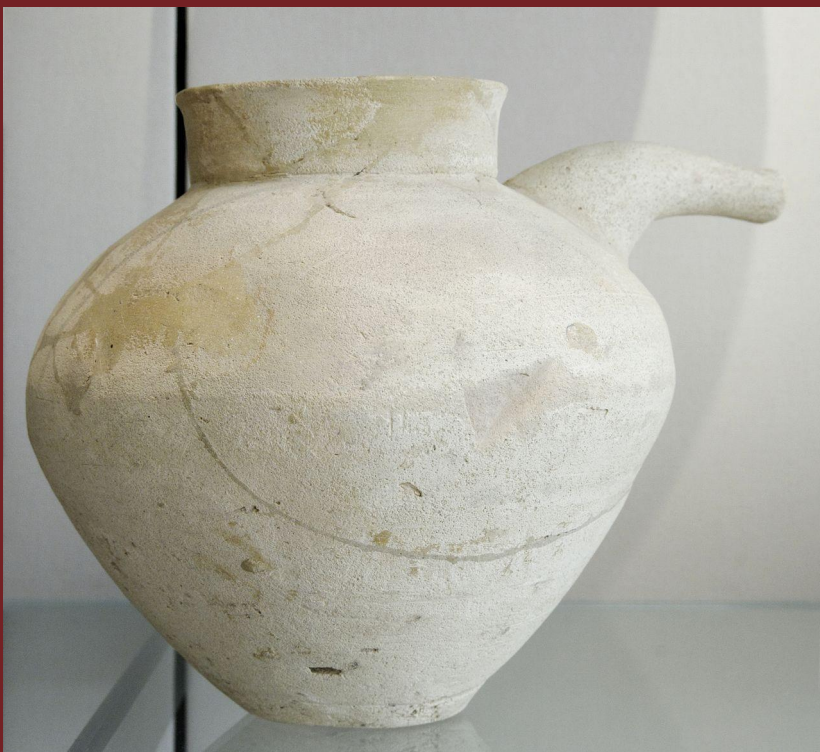
В период Урука (середина 4 тысячелетия до н.э., **Двуречье**) появился новый вид керамики: сосуды сделаны уже на гончарном круге, обычно из красной глины, орнаментация гораздо более скромная, чем в предшествующий период, — в большинстве случаев это процарапанный узор. Сосуды этой поры снабжены ручками и длинными носиками. Подобная керамика встречается и в Сузах.



*Чаша со
скошенным
краем, ок.
3400–3200 гг.
До н. Э.*



Керамика эпохи позднего урука: керамика, сделанная кругом, справа и чаши со скошенным краем слева, Пергамский музей.



Ваза периода Урук. Терракота, ок. 3500–2900 гг. До н. Э. Из Телло, древнего города Гирсу. Лувр.

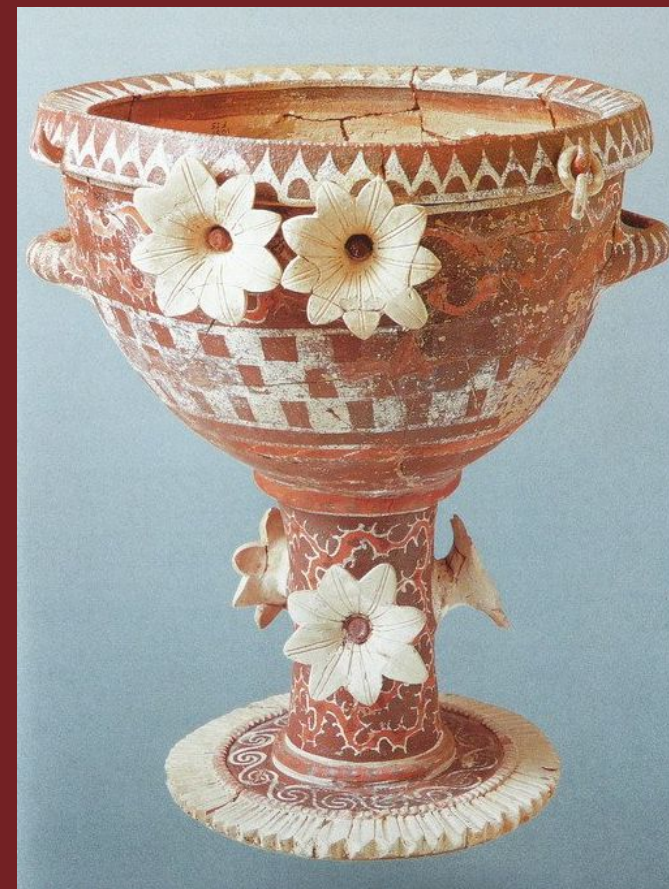
Ваза. Терракота, ок. 3500–2900 гг. До н. Э. Из Телло, древнего города Гирсу.



Ваза. Терракота с красной накладкой, ок. 3500–2900 гг. До н. Э. Из Телло, древнего города Гирсу. Лувр .

КРИТСКАЯ КЕРАМИКА

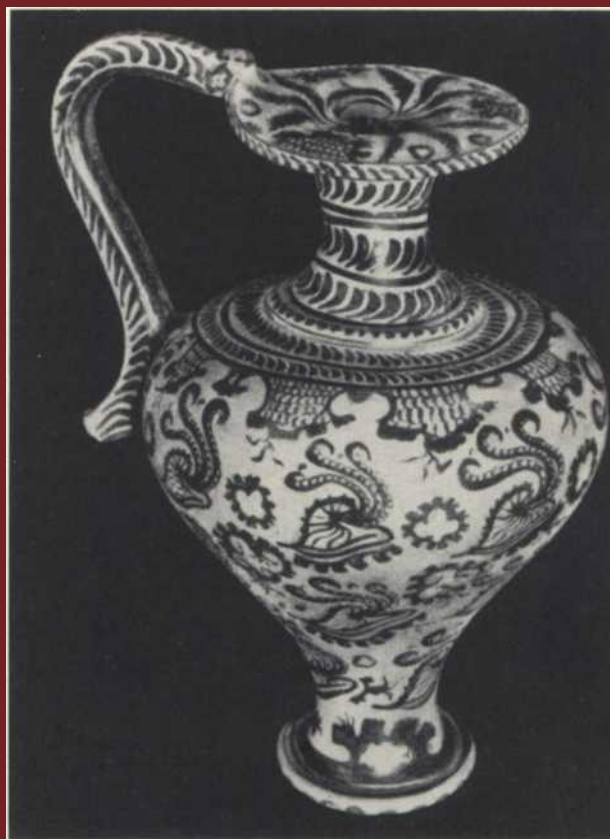
К середине среднеминойского периода искусство керамики достигло высокого расцвета. К этому времени относятся вазы с изящными округлыми формами, покрытые черным лаком, по которому белой и красной краской нанесены крупные растительные узоры. В конце среднеминойского периода появились сосуды с превосходными изображениями растений: тюльпанов, лилий, плюща, выполненными темной краской по светлому фону. Расцветка ваз становилась все более изысканной.



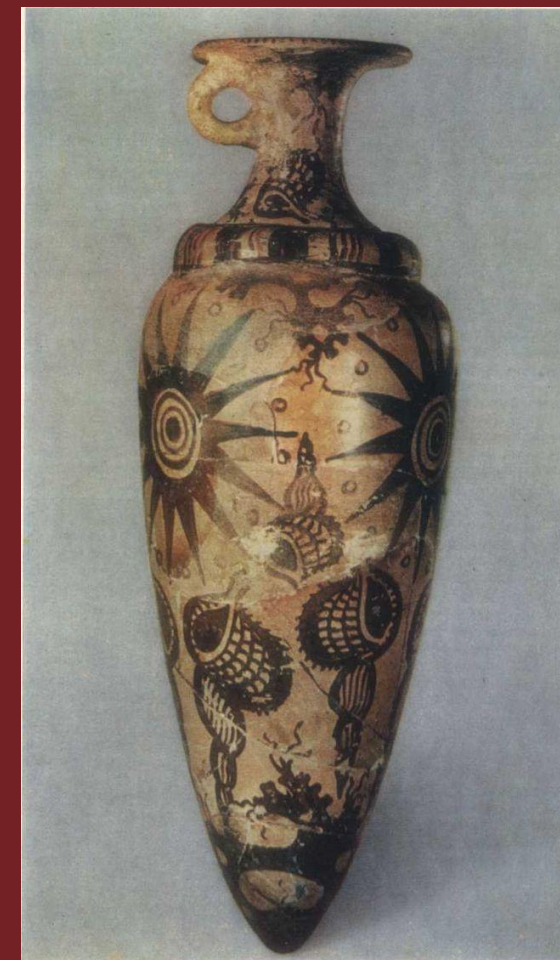
Сосуд-кратер из Феста с рельефными лилиями. Стиль камарес. 1600 г. до н. э.



Ваза с осьминогом из Гурнии. Глина. Середина 2 тысячелетия до н. э. Гераклеийон. Музей.



Кувшин с изображением наutilusов из Египта. Конец XVI в. до н. э.



Ритон с изображением морских существ из Като Закро. Конец XVI в. до н. э.

БЛАГОДАРЮ ЗА ВНИМАНИЕ