

Эксплуатация легкой техники

Начальник АТЦ Красногорского ЛПУМГ
Шапкин Сергей Гаврилович

Автотранспортный цех Красногорского ЛПУМГ находится на двух площадках:

1. Площадка КС-19
2. Площадка АРП п. Балашиха

Автотранспортный цех:

1. Начальник цеха – 1
2. Инженер БД – 1
3. Механик – 2
4. Диспетчер – 1
5. Медицинская сестра – 2
6. Слесарь по ремонту - 7
7. Водитель - 59

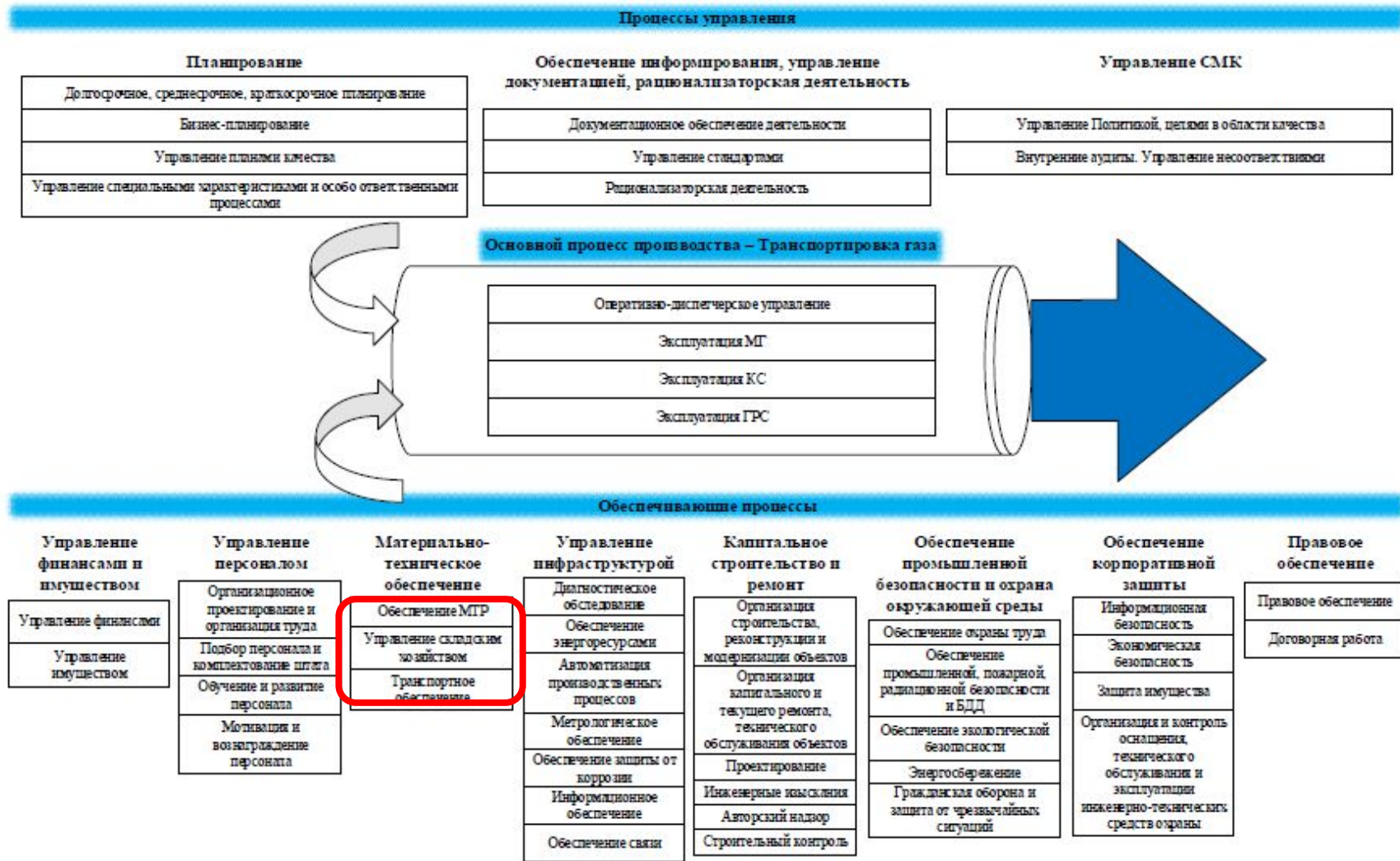
- Эксплуатация автомобильной и дорожно-строительной техники
- Эксплуатация легкой техники.
- Транспортное обеспечение.
- Диагностическое обследование.
- Организация капитального и текущего ремонта, технического обслуживания.

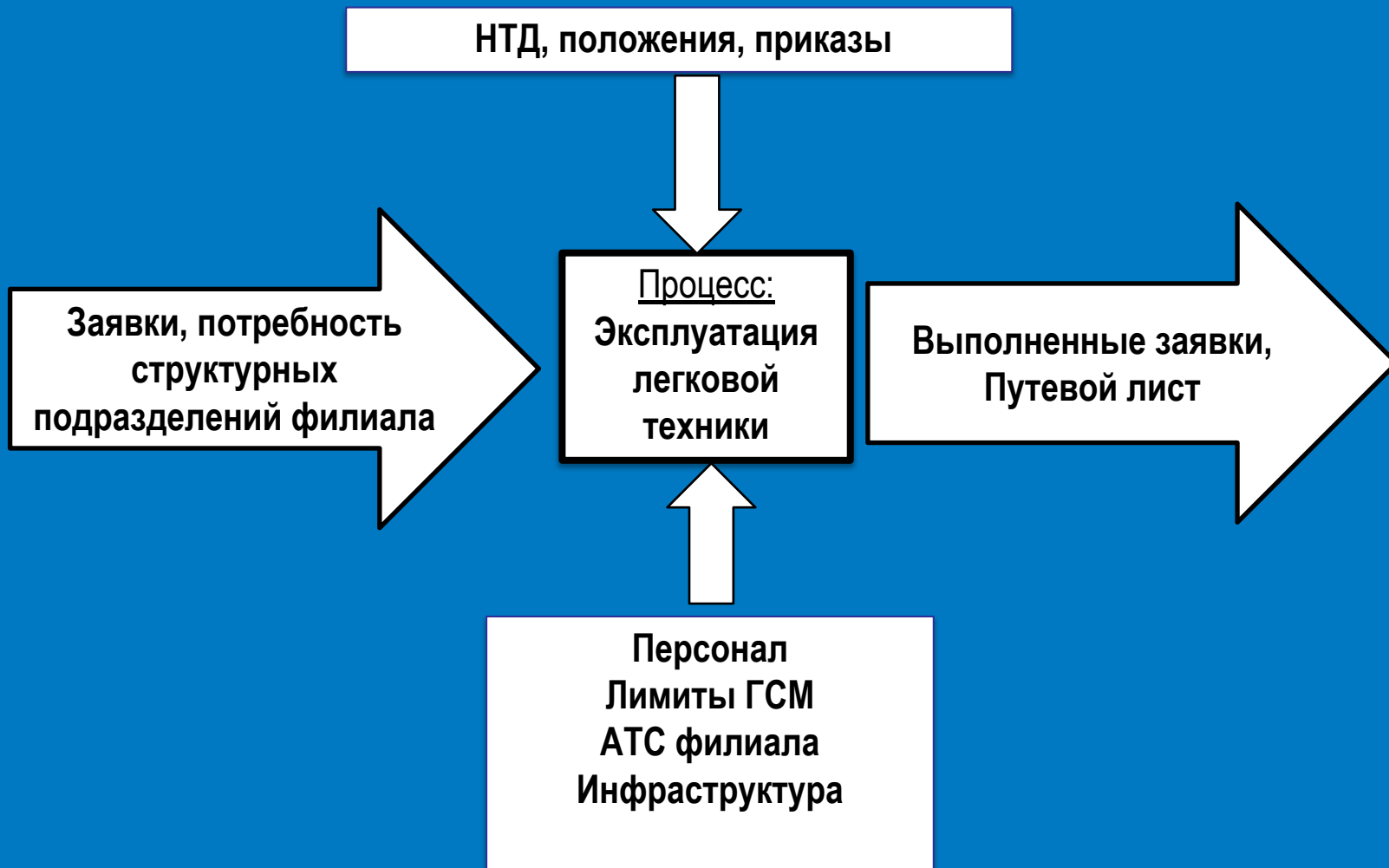
Организация бесперебойного обеспечения легковой техникой сотрудников Красногорского ЛПУМГ.

Владелец процесса - заместитель начальника управления.

Ответственный за реализацию процесса - начальник АТЦ.

Процессная модель СМК





Выполнение поступивших заявок на выделение автотранспорта в установленные сроки

Физический износ автопарка;

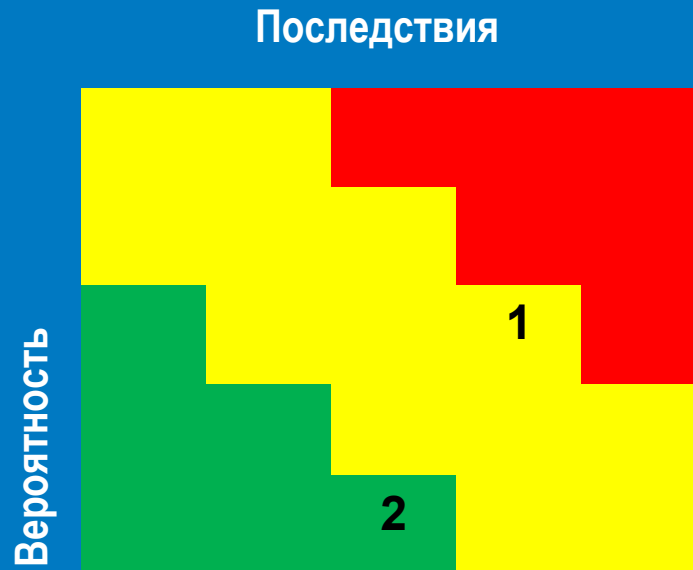
Несвоевременное проведение ТО и ТР автотранспорта из-за несвоевременной поставки ТМЦ (АКБ, автошины);

Ежегодное сокращение лимитов по статье ГСМ;

Отсутствие сервисных служб для диагностики и ремонта ГБО.

Риски:

1. Преждевременный выход из строя техники из-за неполноценного проведения технического обслуживания и ремонта.
2. Несвоевременная подача заявки от служб филиала на ТС.



- Организация сервисных служб для диагностики и ремонта ГБО.
- Своевременная поставка расходных материалов и запасных частей, автошины и аккумуляторных батарей согласно заявочной компании.
- Обновление парка ТС.

СПАСИБО ЗА ВНИМАНИЕ

Начальник АТЦ Красногорского ЛПУМГ
Шапкин Сергей Гаврилович