

# ОПРЕДЕЛЕНИЕ ЛИЦЕВОЙ И ИЗНАНОЧНОЙ СТОРОН В ТКАНИ

# ПРИЗНАКИ ОПРЕДЕЛЕНИЯ ЛИЦЕВОЙ СТОРОНЫ

- 1. На лицевой стороне печатный рисунок более яркий.
- 2. Лицевая сторона ткани имеет более выраженный рисунок переплетения.
- 3. Лицевая сторона более гладкая, все ткацкие пороки выведены на изнаночную сторону.
- 4. По кромке - около кромки имеются проколы. На лицевой стороне ткань в местах проколов более выпуклая.
- 5. По блеску на лицевой стороне.

# ЛАБОРАТОРНАЯ РАБОТА

Внешний вид

A light purple downward-pointing arrow with a white outline, positioned between the first and second boxes.

Лицевая сторона

A light purple downward-pointing arrow with a white outline, positioned between the second and third boxes.

Изнаночная сторона

# С ПЕЧАТНЫМ РИСУНКОМ

○ Лицевая сторона



четкий и яркий рисунок

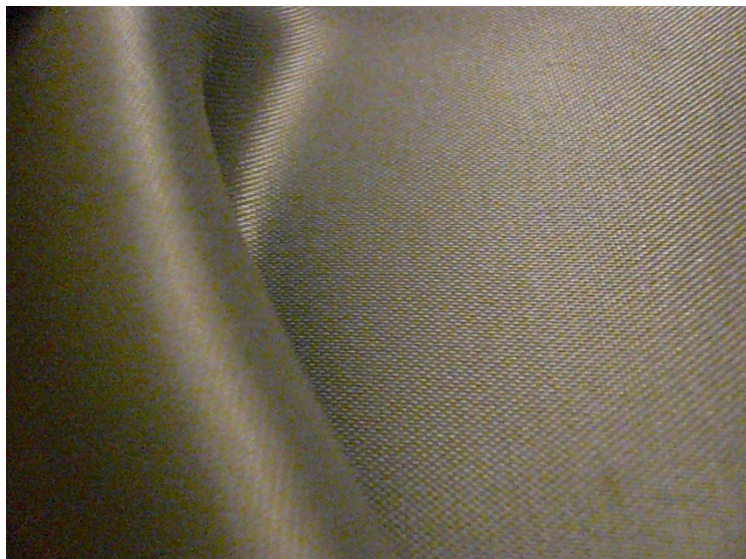
○ Изнаночная сторона



нечеткий и бледный рисунок

# С БЛЕСТЯЩЕЙ ПОВЕРХНОСТЬЮ

○ Лицевая сторона



Блестящая поверхность

○ Изнаночная сторона



Матовая поверхность



# С ВОРСОМ

○ Лицевая сторона



поверхность с длинным ворсом

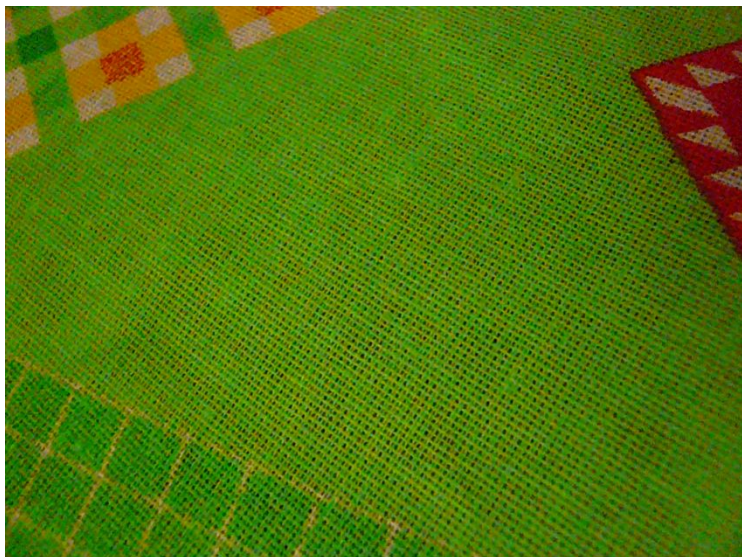
○ Изнаночная



поверхность гладкая или с коротким ворсом

# ГЛАДКОКРАШЕННАЯ И ПЕСТРОТКАНАЯ

○ Лицевая сторона



гладкая поверхность

○ Изнаночная сторона



поверхность с техническими  
узелками и ворсинками