

«Спрос и предложение»



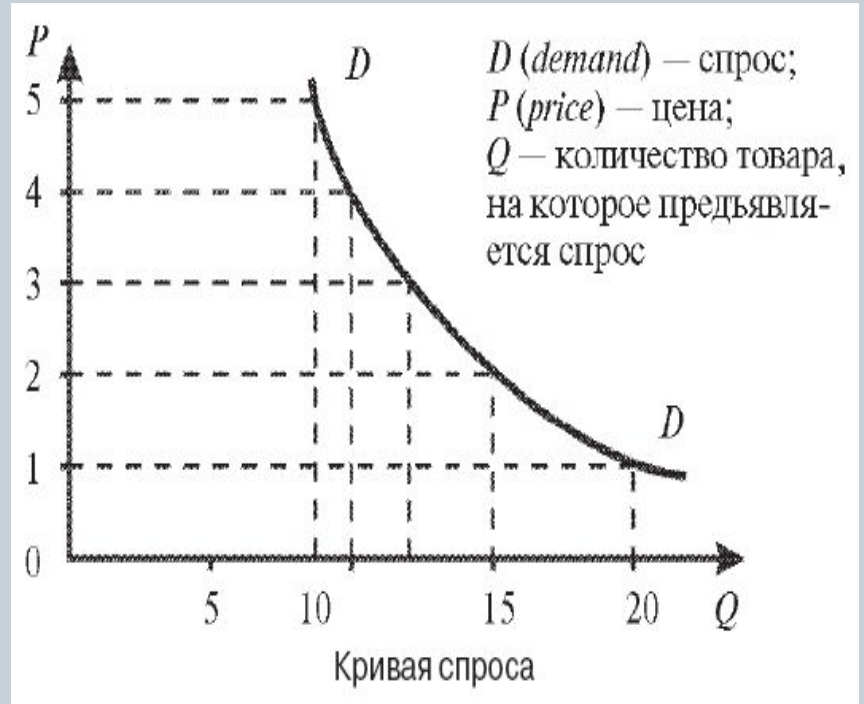
Спрос



- **Спрос (D)** – это количество товара, которое хотят и могут приобрести покупатели за определенный период времени при всех возможных ценах на этот товар.
- **Величина спроса (Q)** – это количество конкретного товара или услуги, которое покупатель может купить по предлагаемой цене в течение определенного периода времени.
- **Шкала спроса** – это зависимость величины спроса от уровня цены.

Закон спроса

Цена товара (P)	Величина спроса (Q)
1	20
2	15
3	13
4	11
5	10



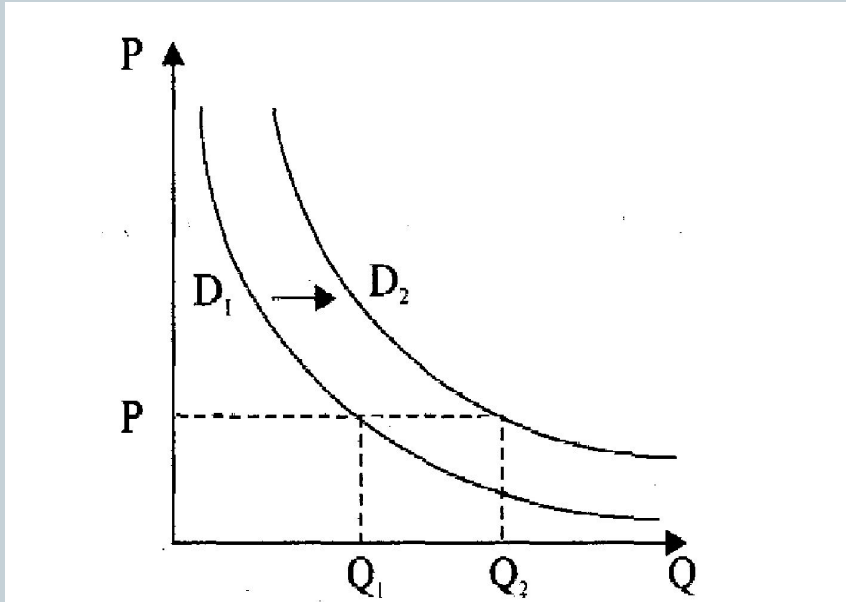
Закон спроса гласит: при прочих равных условиях величина спроса на товар (услугу) находится в обратной зависимости от цены этого товара (цена растет – спрос падает; цена падает – спрос растет)

Изменение величины спроса происходит в результате изменения:

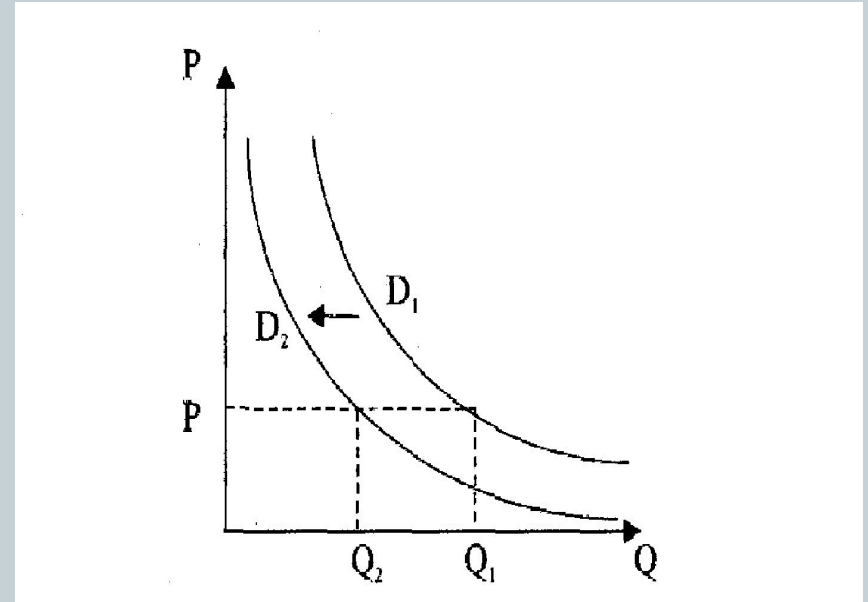
- Цены товара
- Вкусов и предпочтений потребителей
- Числа покупателей на рынке
- Доходов потребителей
- Ожидание будущего изменения цен и доходов
- Цены на взаимозаменяемые и взаимодополняемые товары



Смещение графика спроса



Увеличение спроса



Сокращение спроса

Эластичность спроса



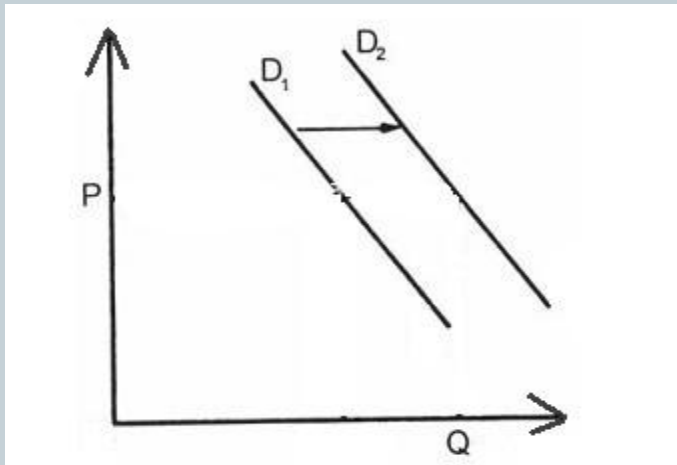
- **Эластичность спроса** описывает в какой степени изменение цены влияет на величину спроса
- Если цена растет, а доход снижается, то спрос эластичен
- Если цена растет, и доход растет, то спрос неэластичен

товар	спрос	цена	выручка	цена + 50%	спрос	выручка
	500 л/д	20 р/л	10000 р/д	30 р/л	350 л/д	10500 р/д
	100 л/д	20 р/л	2000 р/д	30 р/л	35 л/д	1050 р/д

Задача 1



На рисунке отражена ситуация на рынке вторичного жилья: линия спроса D_1 переместилась в новое положение D_2



(P – цена товара, Q – объем спроса товара)

Укажите факторы, которые могли вызвать подобное перемещение.

- 1) Отмена льготной ипотеки на приобретение жилья в новостройках
- 2) Снижение цен в сегменте вторичного жилья
- 3) Выход на рынке новых строительных компаний
- 4) Ввод в строй новых кварталов муниципального жилья
- 5) Значительное повышение цен на стройматериалы для ремонта

Ответ:125

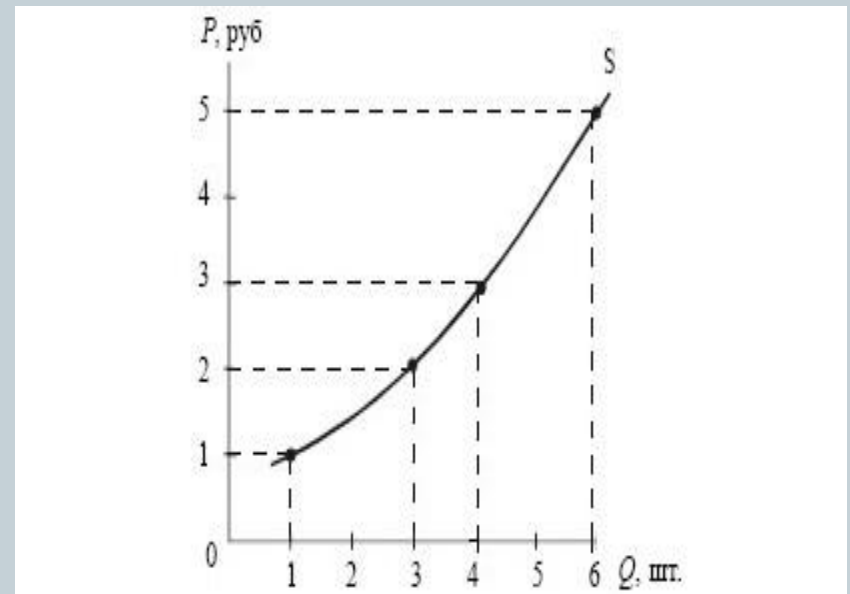
Предложение



- **Предложение (S)** – это поведение товаропроизводителя на рынке, его готовность произвести (предложить) какое-либо количество товара за определённый период времени при определённых условиях.
- **Величина предложения (Q)** – это количество товара или услуг, которое производитель или продавец может предложить к продаже на рынке на данный период времени
- **Шкала предложения** – это зависимость между ценой и величиной предложения.

Закон предложения

Цена товара (P)	Величина предложения (Q)
1	1
2	3
3	4
5	6



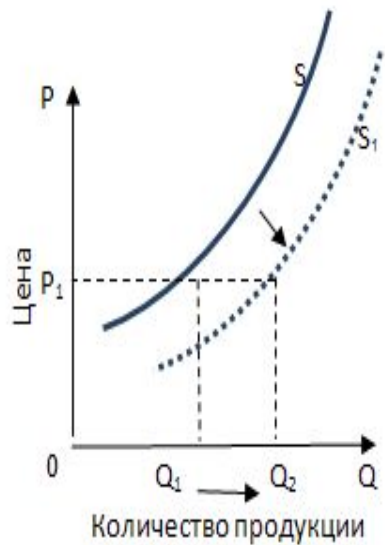
Закон предложения гласит: при прочих равных условиях изменение величины предложения товара или услуги находится в прямой зависимости от изменения цены этого товара, услуги. (т.е. продавцы предложат больше товара по высоким ценам, чем по низким, т.к. чем выше цена, тем выше прибыль, тем больше стимулов для производства товаров.)

Причины изменения предложения

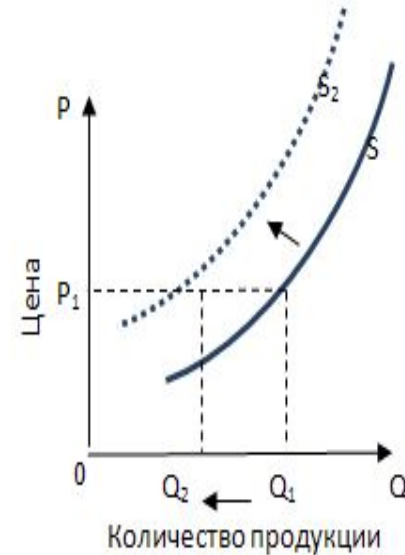
- Цены на ресурсы
- Изменение в технологии производства
- Налоги на дотации
Дотации – это денежное периодическое вознаграждение, которое предоставляют из государственного бюджета. Дотации дают частным лицам или предприятиям в целях покрытия убытков, которые они несут.
- Цены на другие товары
- Ожидание изменения цен
- Рост числа производителей



Смещение графика предложения



Увеличение предложения



Сокращение предложения

Эластичность предложения



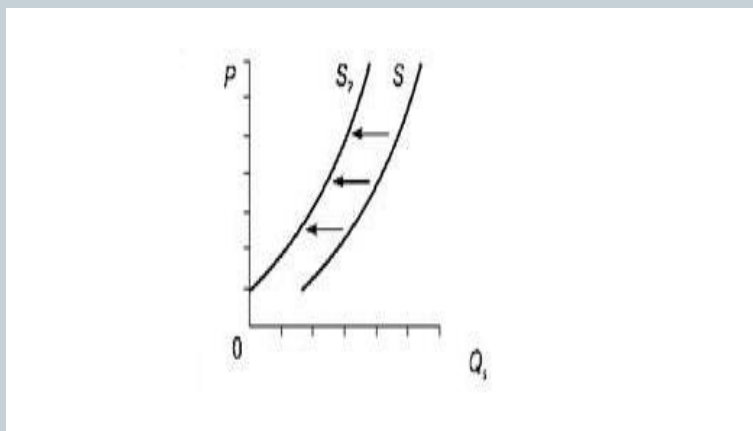
- **Эластичность предложения** описывает степень изменения в количестве предлагаемых товаров и услуг в ответ на изменения в их цене.
- Предложение эластично, если изменение в цене влечет значительные изменения в предложении.
- Предложение неэластично, если изменение цены незначительно влияет на величину предложения

Товар	Цена	Предложение	Цена - 50%	Предложение
	30 р/кг	50 кг	15 р/кг	50 кг
	300 р/шт	5000 шт	150 р/кг	2500 шт

Задача 2



На рисунке изображена ситуация на рынке картофеля: линия предложения переместилась из положения S в положение S_1 .



(P – цена товара, Q – объем предложения товара)

Укажите факторы, которые могли вызвать подобное перемещение.

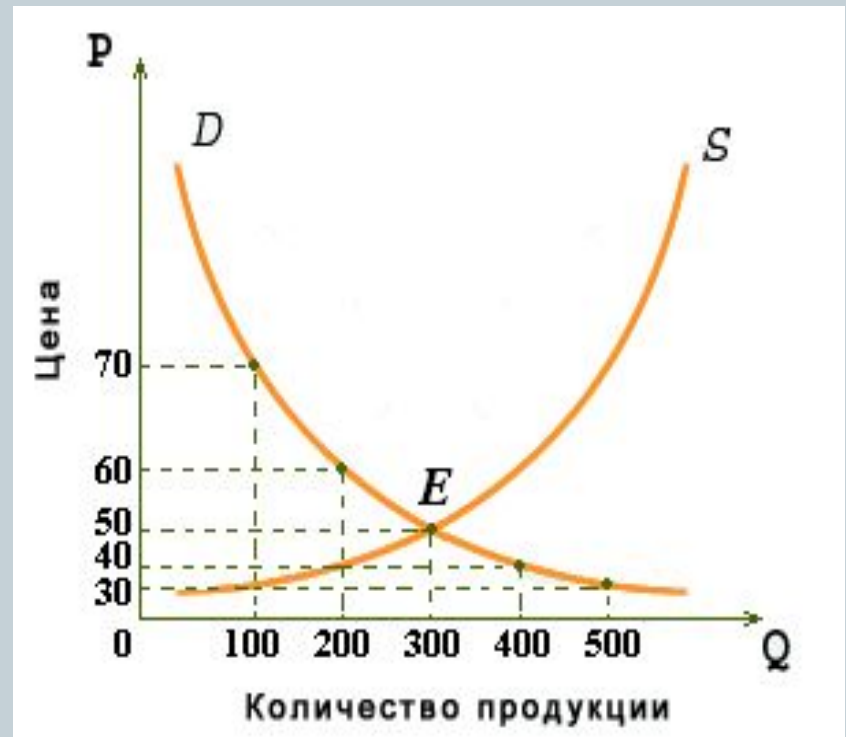
- 1) Гибель урожая картофеля в результате засухи
- 2) Снижение ввозных пошлин на импортную сельскохозяйственную продукцию
- 3) Разорение вследствие кризиса ряда крупных агропроизводителей
- 4) Повышение цен на хлеб и хлебопродукты
- 5) Значительно повышение цен на дизельное топливо и ГСМ

Ответ: 135

Совмещение графиков

Совместим шкалу спроса и шкалу предложения:

Величина спроса Q (D)	Цена (P)	Величина предложения Q (S)
500	30	100
400	40	200
300	50	300
200	60	400
100	70	500



Равновесная цена



Взаимодействие спроса и предложения приведёт к установлению равновесной или рыночной цены

Равновесная цена – это цена, при которой количество товара (услуг), предлагаемого продавцами, совпадет с количеством товара, которое готовы купить покупатели (цена, при которой предложение точно уравнивает спрос)

Избыточное предложение товара приведёт к повышению цен до уровня равновесных

Неудовлетворенный спрос (дефицит товара) ведет к повышению цены.

Задача 3



Определить с помощью функций равновесную цену и равновесный объём продаж.

● Функция спроса: $Q_D = 900 - P$.

● Функция предложения: $Q_S = 100 + 3P$.

1. Определим с помощью функций равновесную цену и равновесный объём продаж. Для этого приравняем функции:

$$900 - P = 100 + 3P,$$

$$-3P - P = -900 + 100,$$

$$-4P = -800,$$

$P_e = 200$ – равновесная цена.

2. Подставим полученную равновесную цену в любую из функций:

$$Q_D = 900 - 200 = 700$$

$Q_e = 700$ – равновесный объём продаж

Ответ: 200; 700