

Мозаики и монументальная живопись Древнего Херсонеса.



Выполнил студент группы: Арх/б-20-2-о
Могилёв Д.С.

ХЕРСОНЕС ТАВРИЧЕСКИЙ: ДРЕВНИЙ ГОРОД И ЗАПОВЕДНИК



Первый храм («большая базилика») был построен в VI веке, во время правления византийского императора Юстиниана I Великого



Мозаичный пол (фрагмент). VI в.

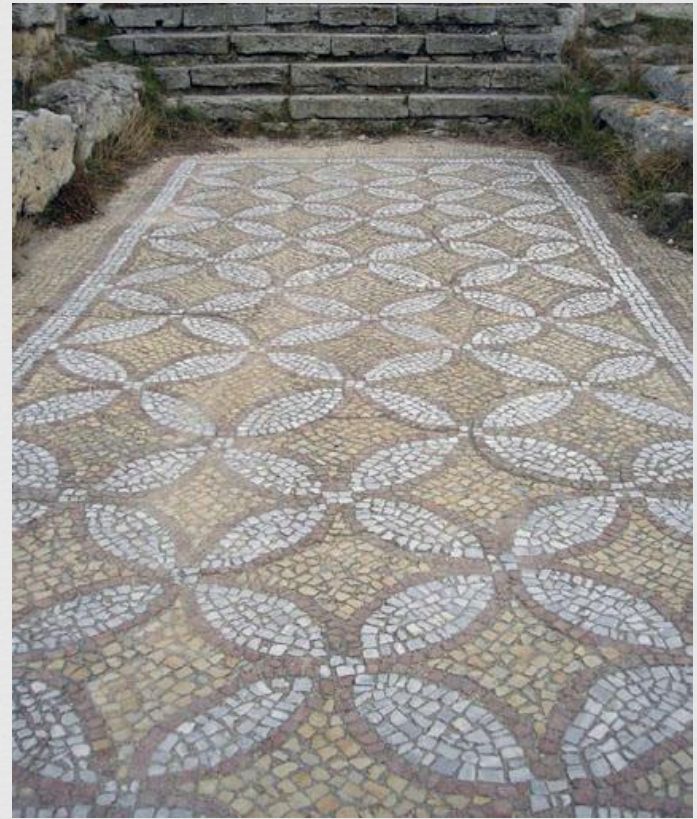






Павлин с распущенным хвостом —
символ воскресения из мёртвых













Мозаика в виде
геометрических
линий и фигур,
христианских
СИМВОЛОВ — чаши
канфары — СИМВОЛ
причастИЯ

Базилика 1935 год.



Спасибо за
внимание

