

«Союз русских художников» -это объединение художников возникшее в1903 году в Москве (в 1903—1923 гг.).

Эмблема СРХ



В 1903 году московские участники выставок учредили объединение «Союз русских художников». По составу он частично пересекался с «Миром искусства». Для творчества основного ядра «Союза русских художников» характерны демократическая направленность, интерес к родной природе и самобытным чертам народной жизни. В недрах «Союза» развивался русский вариант импрессионизма (И.Э. Грабарь, «Февральская лазурь», Ф. А. Малявин, «Вихрь») и оригинальный синтез бытового жанра с архитектурным пейзажем (К.Ф. Юон, «Троицкая лавра зимой»).

Союз русских художников (СРХ) - объединение художников

Петербурга и Москвы, возникшее в феврале 1903 года.

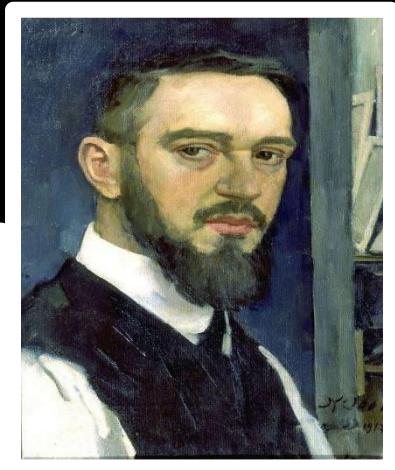
Членами объединения стали представители двух выставочных групп - "36 художников" и "[Мир искусства](#)". Учредителями выступили московские живописцы А. Архипов, А. Васнецов, М. Врубель, Н. Клодт, С. Коровин, [М. Нестеров](#), Л. Пастернак, и др. В течение 1903 года состав членов СРХ расширился за счет московских и петербургских художников: Л. Бакста, А. Бенуа, В. Э. Борисова-Мусатова, [А. Головина](#) И. Грабаря, К. Коровина Е. Лансере, С. Малютина, Ф. Малявина, Н. Рериха, К. Сомова, К. Юона и др. К Союзу примкнул также С. Дягилев. Несколько позднее членом Союза стал [Б. Кустодиев](#).

Своей главной целью Союз русских художников считал содействие "распространению произведений русского искусства" и "обеспечение членам Союза сбыта их художественных произведений". Основным направлением деятельности была объявлена организация ежегодных выставок в Москве и Петербурге. Причем, Устав союза закреплял право его действительных членов выставлять свои работы без жюри.

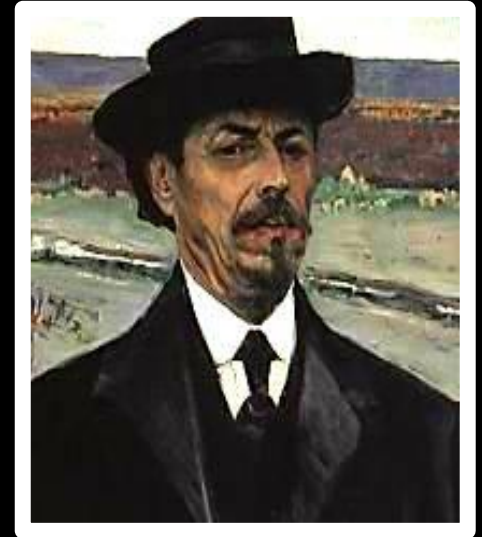
Первая выставка прошла в декабре 1903 - январе 1904 годов в Москве. Всего состоялось 18 выставок. Кроме Москвы и Петербурга работы членов Союза русских художников экспонировались в Харькове, Одессе (1909), Киеве, Екатеринославе, Вятке (1910), Вологде и Калуге (1914), а также на международных выставках: в Дюссельдорфе (1904), Париже (1906), Венеции (1907), Мюнхене (1909), Риме (1911)

Художники входившие в объединение «Союз русских художников» *Михаил Нестеров*

Константин Юон



Абрам Ефимович
Архипов

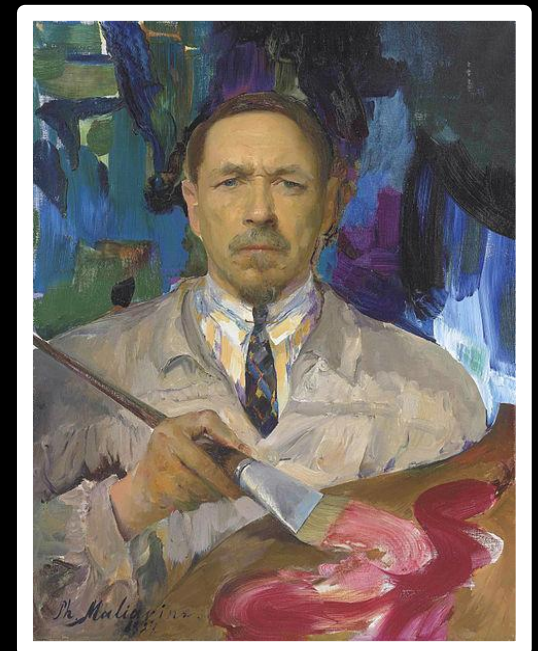
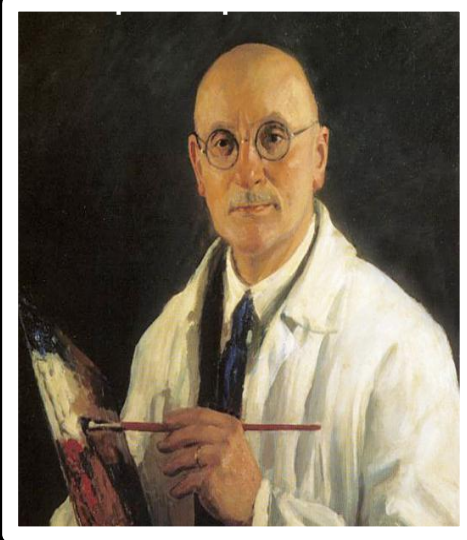


Филипп Малявин

БОРИС
КУСТОДИЕВ



Игорь
Грабарь



Их стиль соединял реализм передвижников и опыт импрессионизма в передаче воздуха и света. Под влиянием К. Коровина эти художники предпочитали пейзаж и жанровую живопись

Входили в объединение-

Абрам Архипов,
Аполлинарий Васнецов
Михаил Врубель
Константин Юон
Игорь Грабарь
Виктор Борисов-Мусатов,,
Сергей Малютин
Филипп Малявин г.),
Константин Коровин.
В.Серов. Кустодиев
Очень почитаемой фигурой для членов союза был **Исаак Левитан.**

Группа участников выставки СРХ в доме Художественного общества. 1910.

Слева направо: П.И.Петровичев, Л.В.Туржанский, К.А.Коровин, Б.М.Кустодиев, К.К.Первухин, С.А.Виноградов, К.Ф.Юон, А.В.Средин, А.М.Васнецов, А.С.Стеллецкий, Н.В.Мещерин, В.П.Бычков, Л.О.Пастернак, В.В.Переплетчиков, С.В.Иванов, М.Х.Аладжалов, А.С.Степанов, А.Е.Архипов

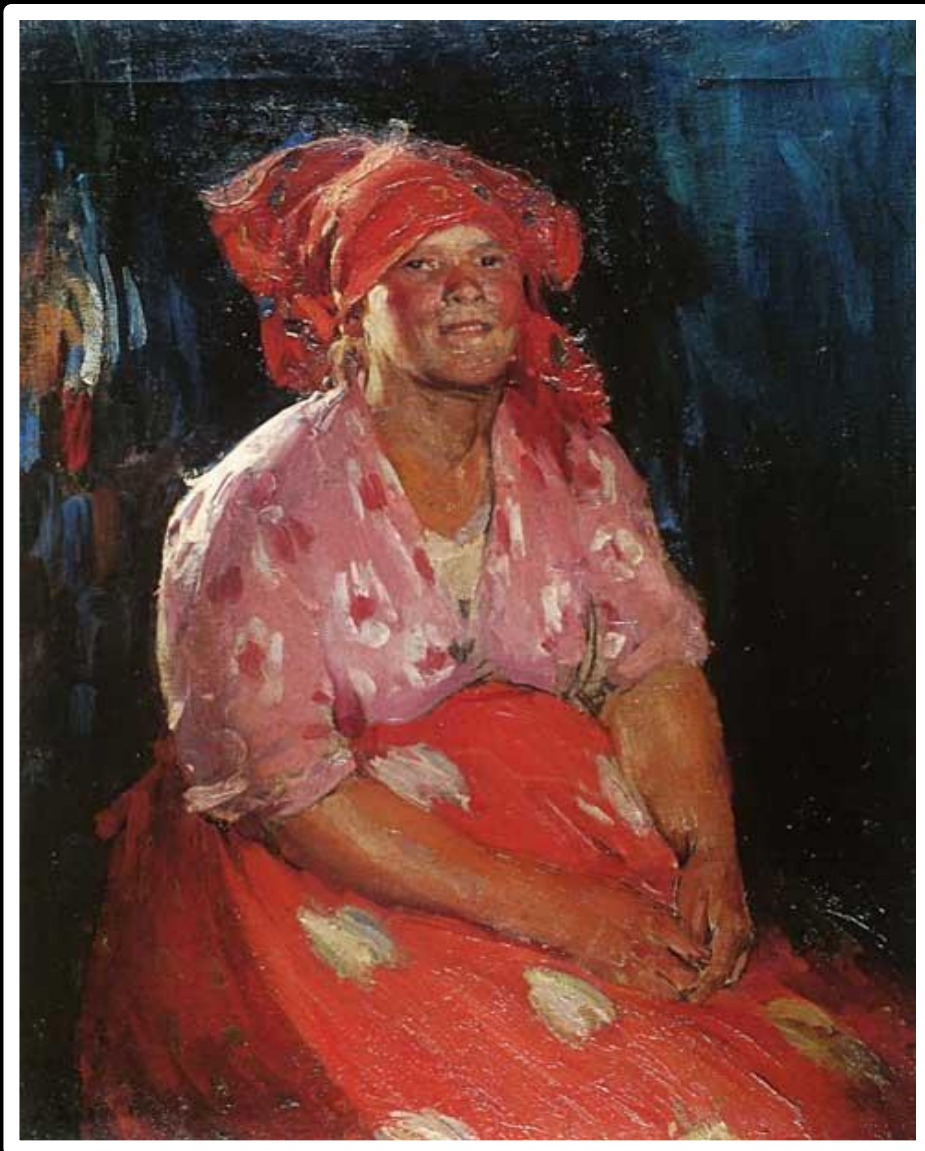


Абрам Архипов. Русский художник, яркий представитель позднеимпрессионистической живописной традиции. Архипов писал старую русскую деревню, мотивы которой обретали ностальгический оттенок.

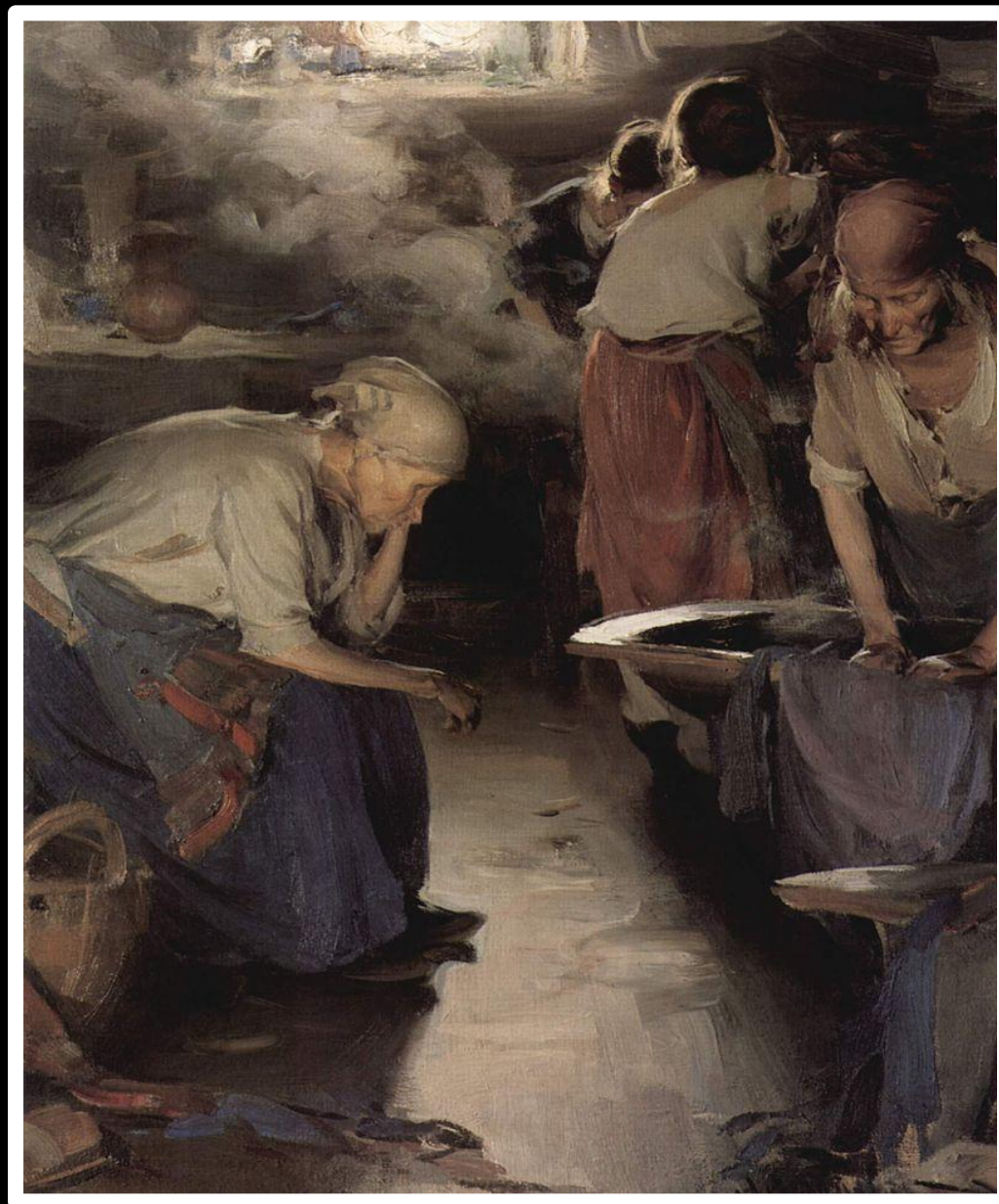
баба в красном



Архипов Абрам Ефимович,
«Крестьянка в розовом.»



«Прачки»

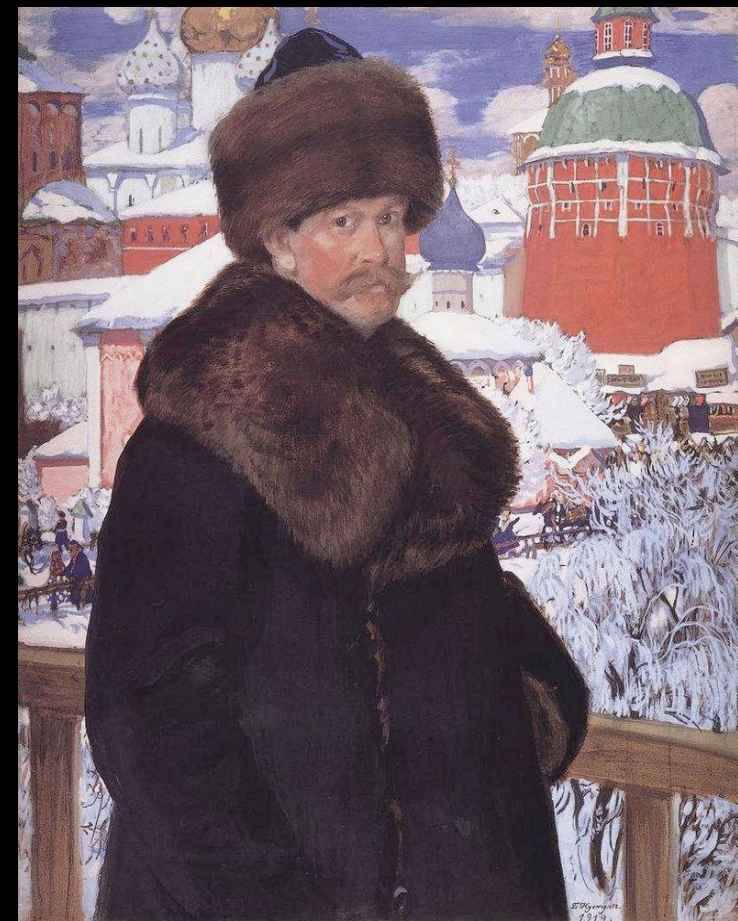


Борис Михайлович Кустодиев

(1878-1927)-русский советский художник

ярмарк

а



Масленица



«...настоящий Кустодиев — это русская ярмарка, пестрядина, „глазастые“ ситцы, варварская „драка красок“, русский посад и русское село, с их гармониками, пряниками, расфуфыренными девками и лихими парнями... Я утверждаю, что это его настоящая сфера, его настоящая радость... Когда же он пишет модных дам и почтенных граждан, это совсем другое — скучноватый, вялый, часто даже безвкусный. И мне кажется, не в сюжете дело, а в подходе к

Портрет Ф. И. Шаляпина



Кустодиев разработал своеобразный жанр портрета, вернее, портрета-картины, в котором модель связана воедино с окружающим её пейзажем или интерьером. Одновременно это обобщённый образ человека и его неповторимая индивидуальность, раскрытие её через окружающий модель мир. По своей форме эти портреты связаны с жанровыми образами-типами Кустодиева («Автопортрет» (1912), портреты А. И. Анисимова (1915), Ф. И. Шаляпина (1922)).

Борис Михайлович Кустодиев

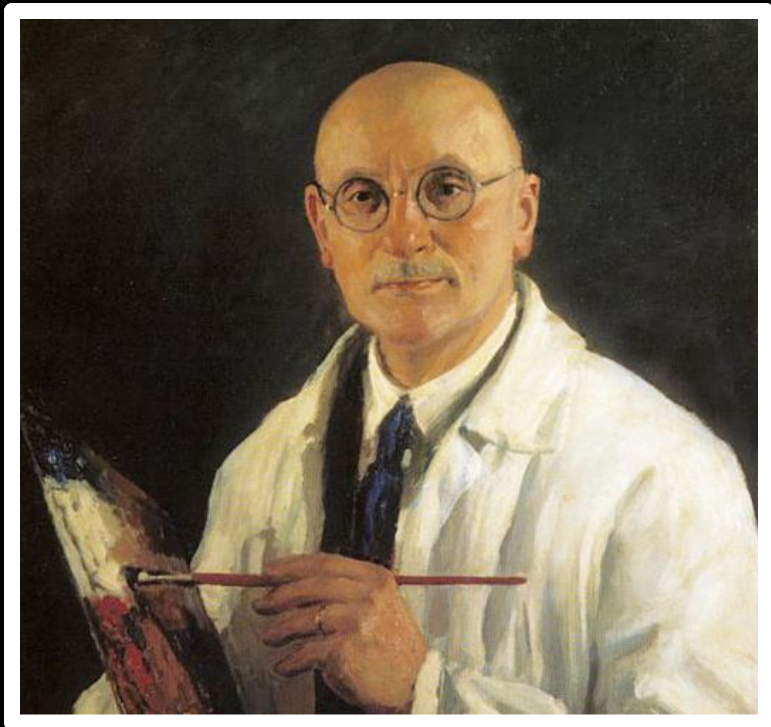
Купчиха за чаем



масленица
а



Игорь Грабарь -закончил Академию художеств в Петербурге, учился в частной академии в Мюнхене, был в курсе всех последних событий в искусстве. Похуже и профессиям художника и критика добавил профессию историка искусства. Он стал создавать и публиковать 10-томную «Историю русского искусства»



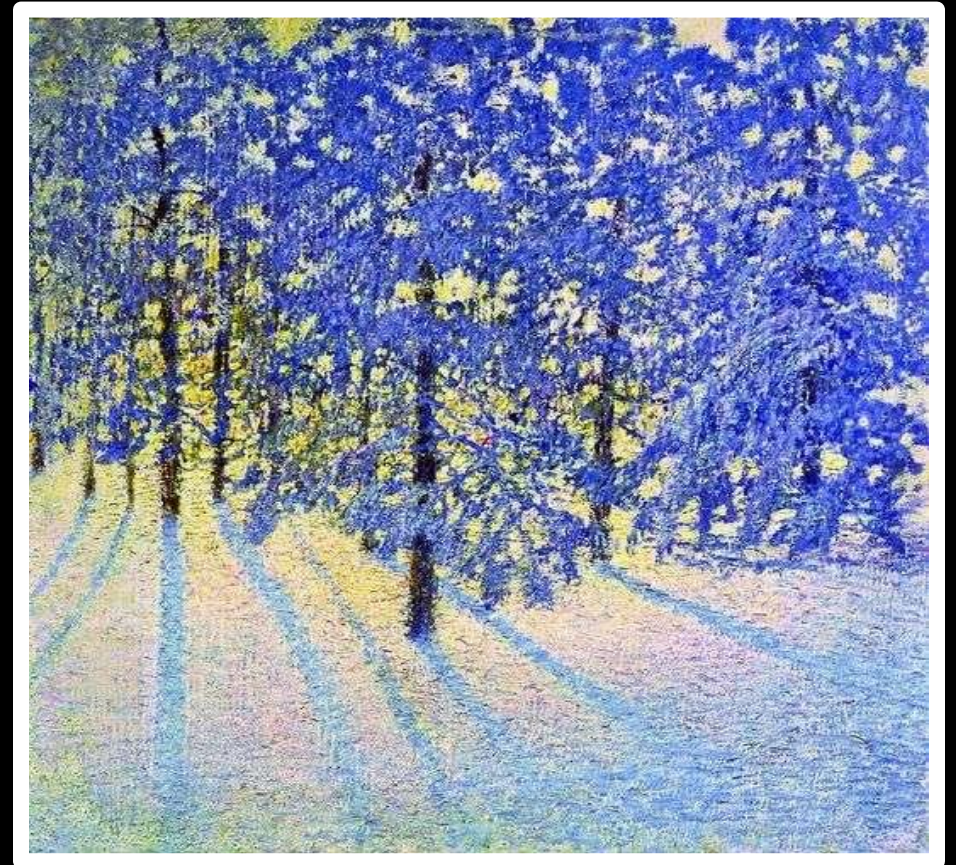
Этого русского живописца современники не зря называли **"человеком-оркестром"**. Художник, реставратор, музейный деятель, искусствовед, педагог – он умел делать практически все. Многогранная личность, полностью отдававшаяся искусству, творила на протяжении более чем шестидесяти лет.

Живопись Грабаря связана с традициями московской живописи: Коровина, Левитана, Саврасова, Лучшие пейзажи- «Февральская лазурь», «Мартовский снег». Среди натюрмортов- «Неприбранный стол», «Хризантемы».

«Мартовский снег»

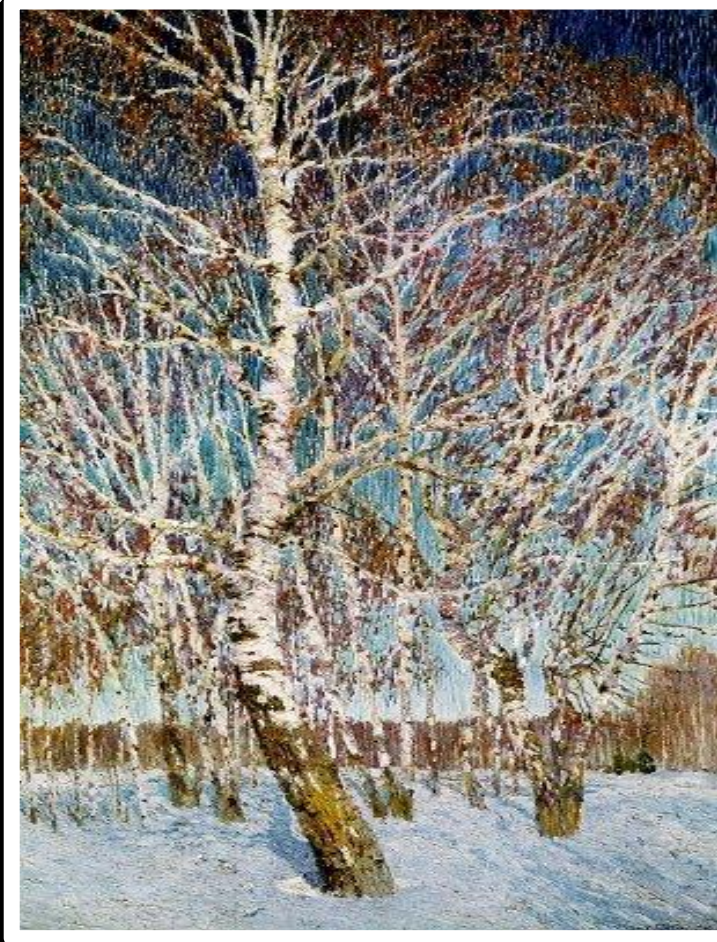


«Зимнее утро»



В этих картинах художник использует опыт импрессионизма и постимпрессионистов. Мы чувствуем **шероховатую фактуру, удары кисти – мазки**. Картинная поверхность от этого вибрирует. В «Февральской лазури» и Хризантемах он кладет мазки чистого цвета, которые оптически смешиваются при восприятии картины. (**метод дивизионизма**)

«Февральская лазурь»



Для «Февральской лазури» мотив был найдена прогулке в лесу. Художник поднял голову и обомлел от зрелища фантастической красоты.. Свою главную задачу он видел в том чтобы донести до зрителя первые впечатления от увиденного.

«Мартовский снег» имеет

«Неприбранный стол»



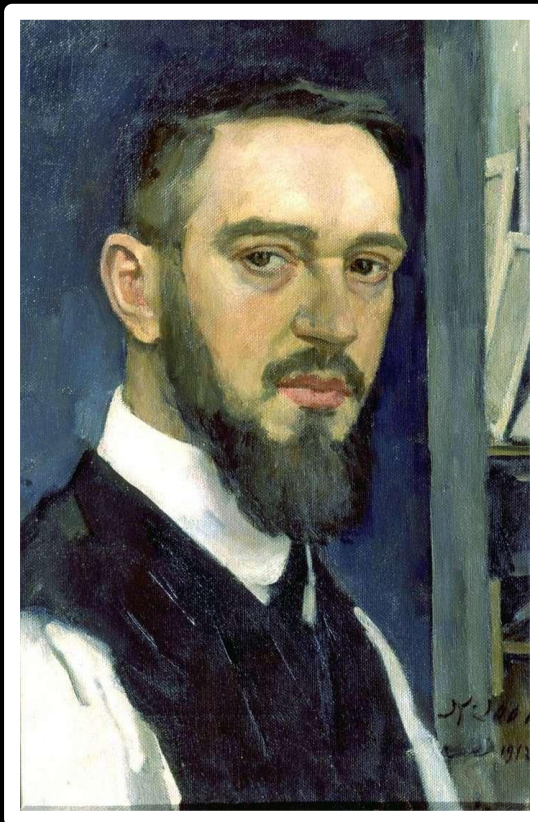
«Хризантемы»



Константин Юон

был живописцем, графиком и сценографом. В его раннем творчестве прослеживаются мотивы русской деревни: он интересовался состоянием природы, как сменяются времена года,

«Автопортрет»



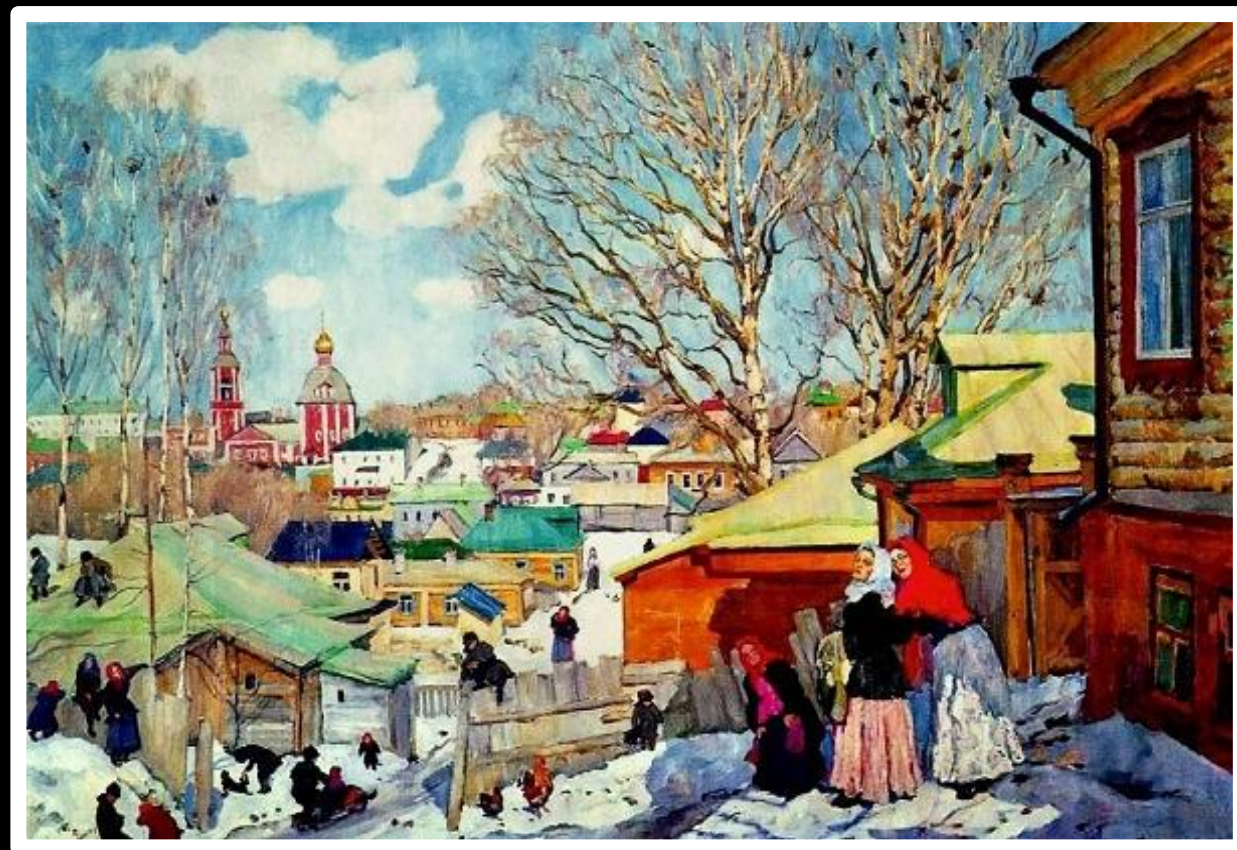
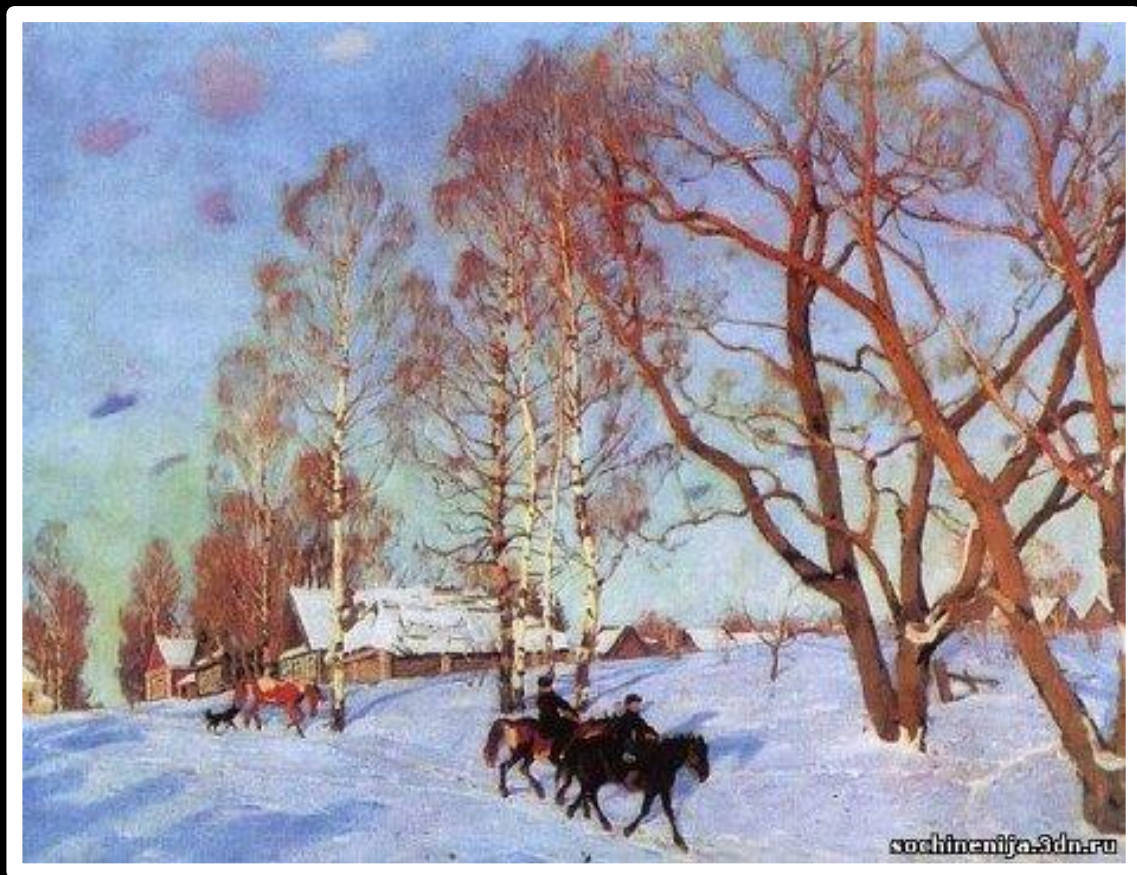
«Купола и ласточки»



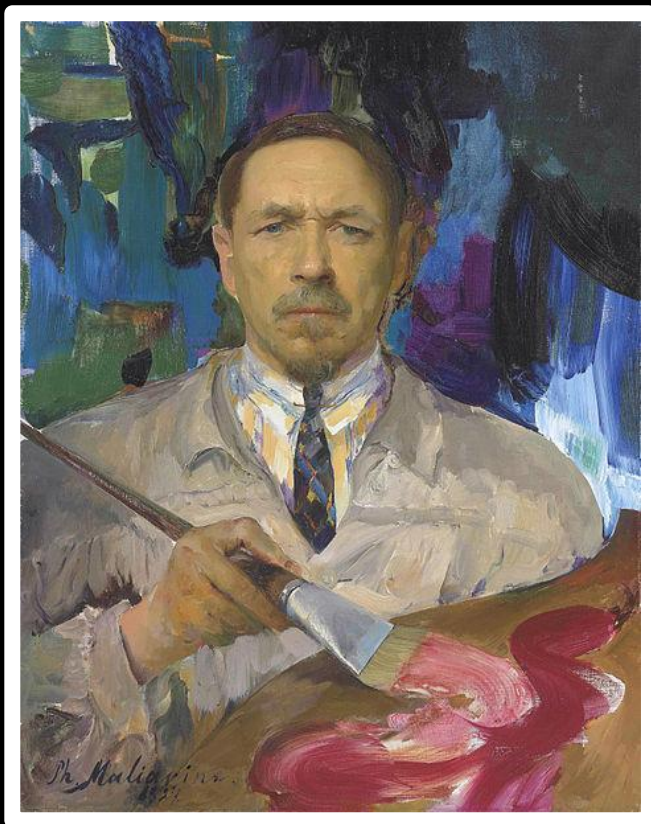
Константин Федорович Юон (1875-19580)- яркий представитель русского импрессионизма.

«Мартовское солнце».

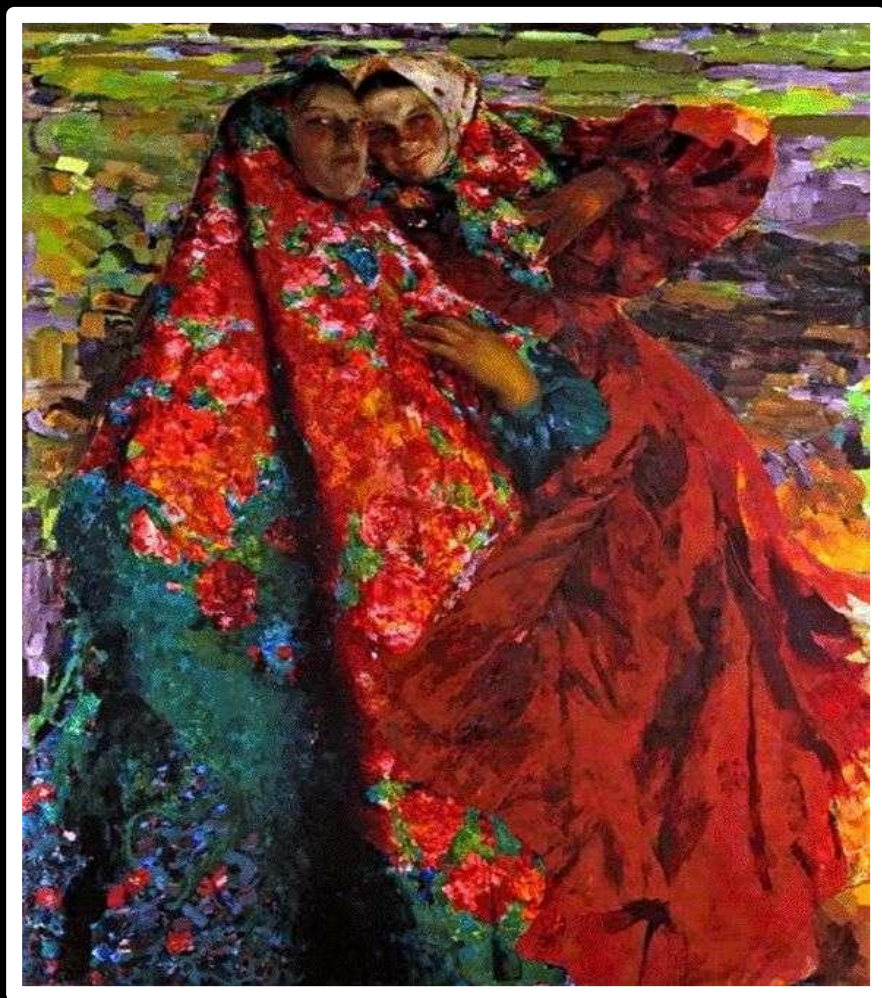
«Весенний солнечный день»



Филипп Малявин обращается к крестьянскому жанру. Он сосредотачивается на декоративной красочной составляющей русского крестьянского быта, облика, костюма. На передаче сложных состояний через простые действия и ситуации.



Крестьянки



Смех



Народная песня



Рылов Аркадий

Александрович 1870-1939

«Зелёный шум», 1914

Государственный Русский музей Санкт-Петербург.



«В голубом просторе», 1918

Государственная Третьяковская галерея, Москва.



Нестеров Михаил Васильевич - вдохновенный певец родной природы, талантливый портретист и мастер религиозной живописи.

ЖИВОПИСИ.

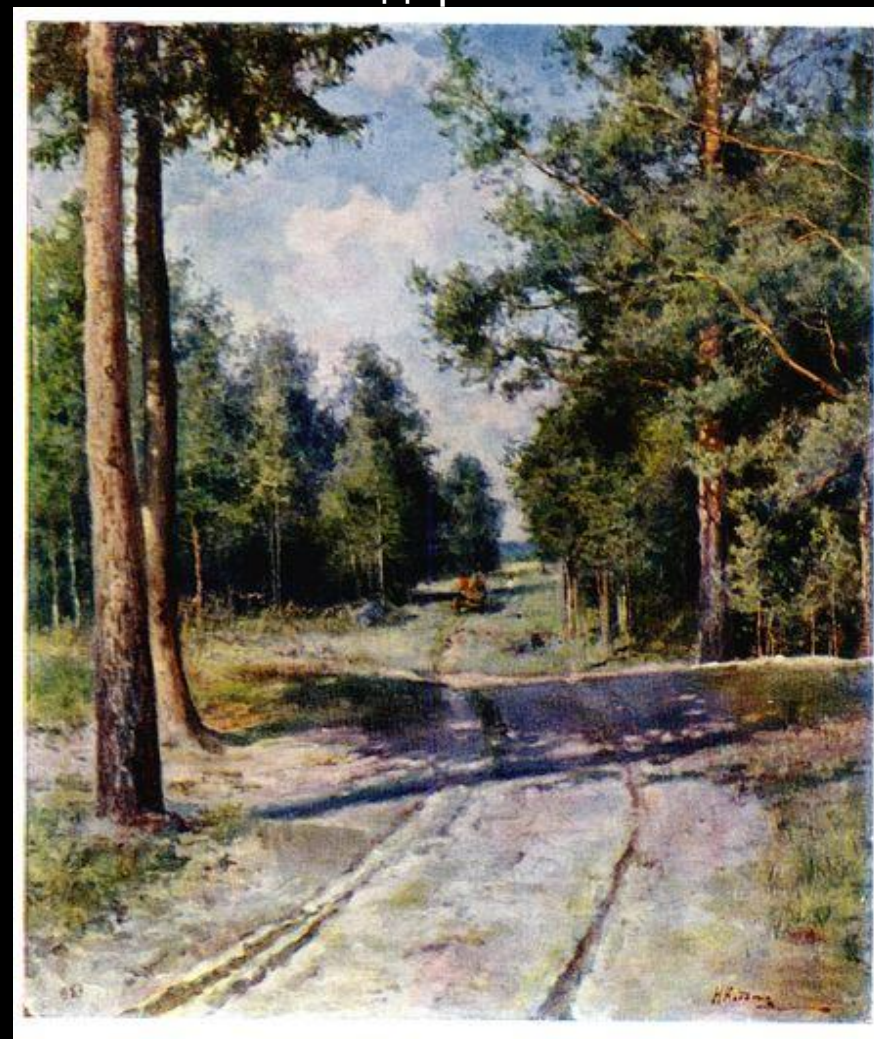
[Видение отроку Варфоломею](#)



Клодт Николай Александрович русский художник-пейзажист второй половины XIX века

«Лесная
дорога»

«Каменистый
берег»



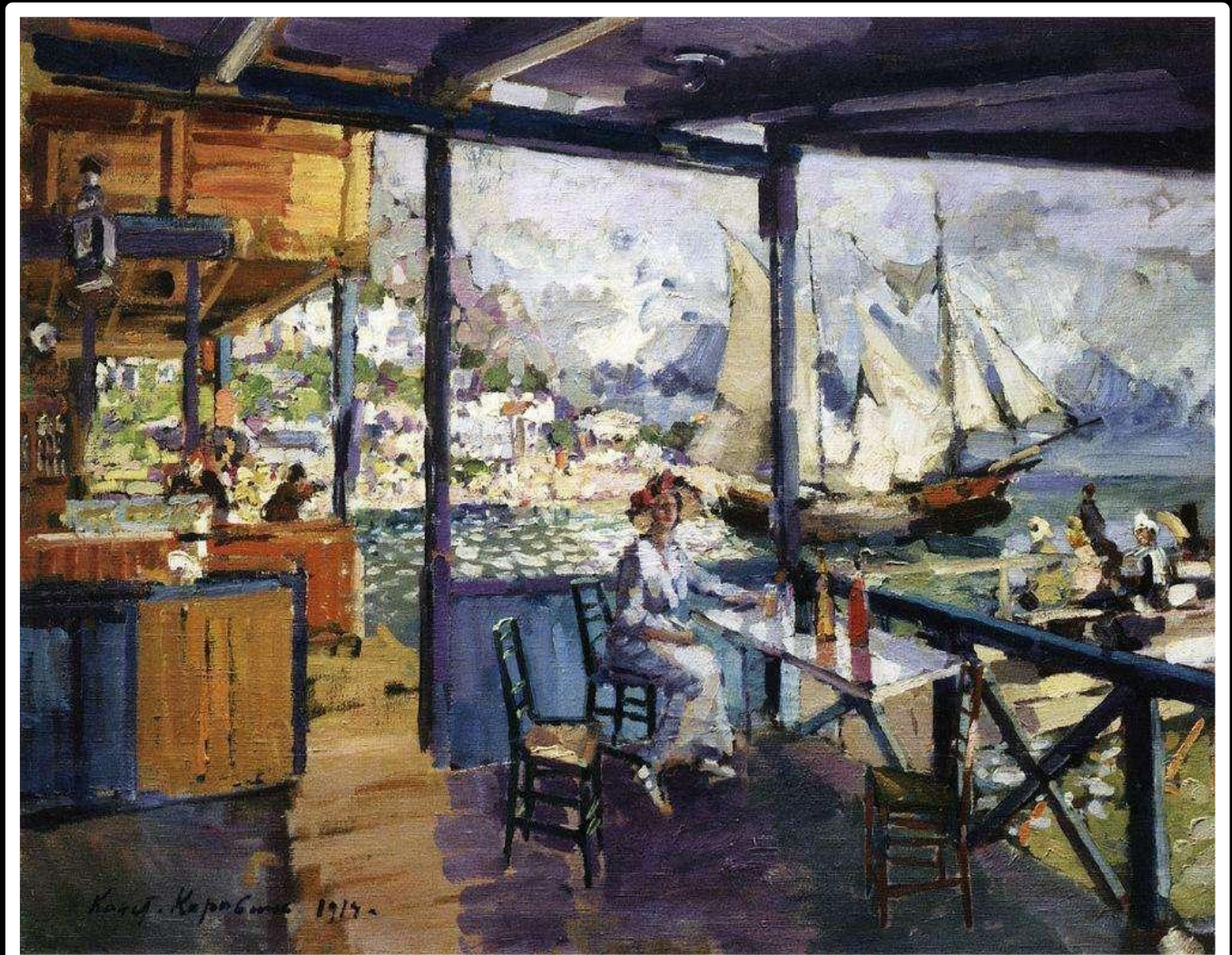
Импрессионизм – направление получившее особо яркое развитие в творчестве **К.А.Коровина**. Мерцающая цветовая гамма, эскизное письмо, а позже – широкое пастозное, яркодекоративная живопись с густым насыщенным цветом. Работая театральным декоратором создал новый тип ярких зрелищных декораций.

Коровин. Портрет Шаляпина

К.А.Коровин Гурзуф



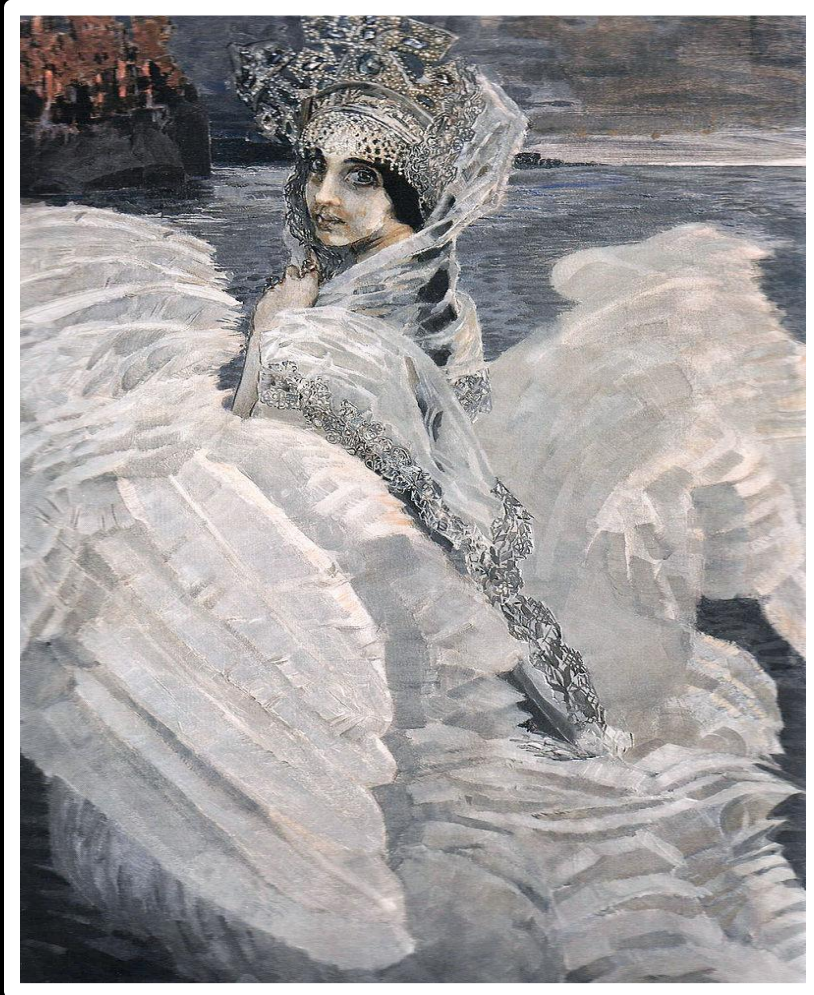
Пристань в Гурзуфе. 1914



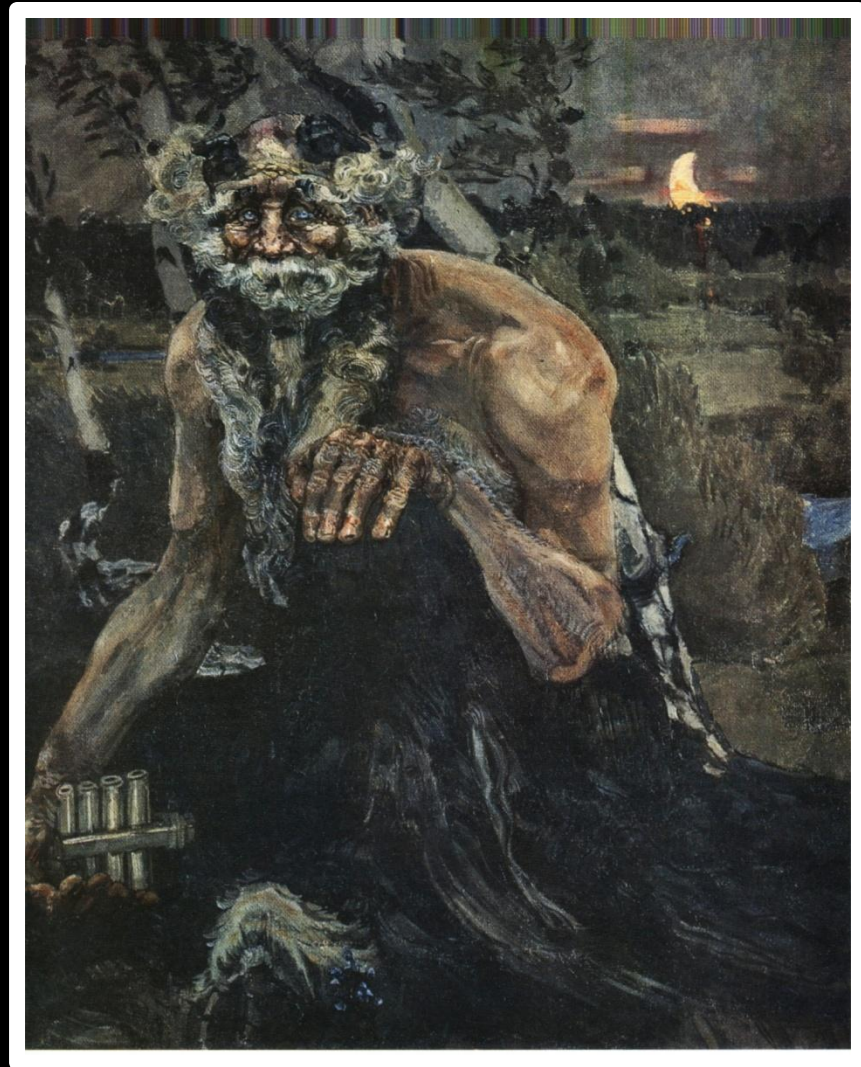
Михаил Александрович Врубель.

(1856-1910)

«Царевна-
Лебедь»



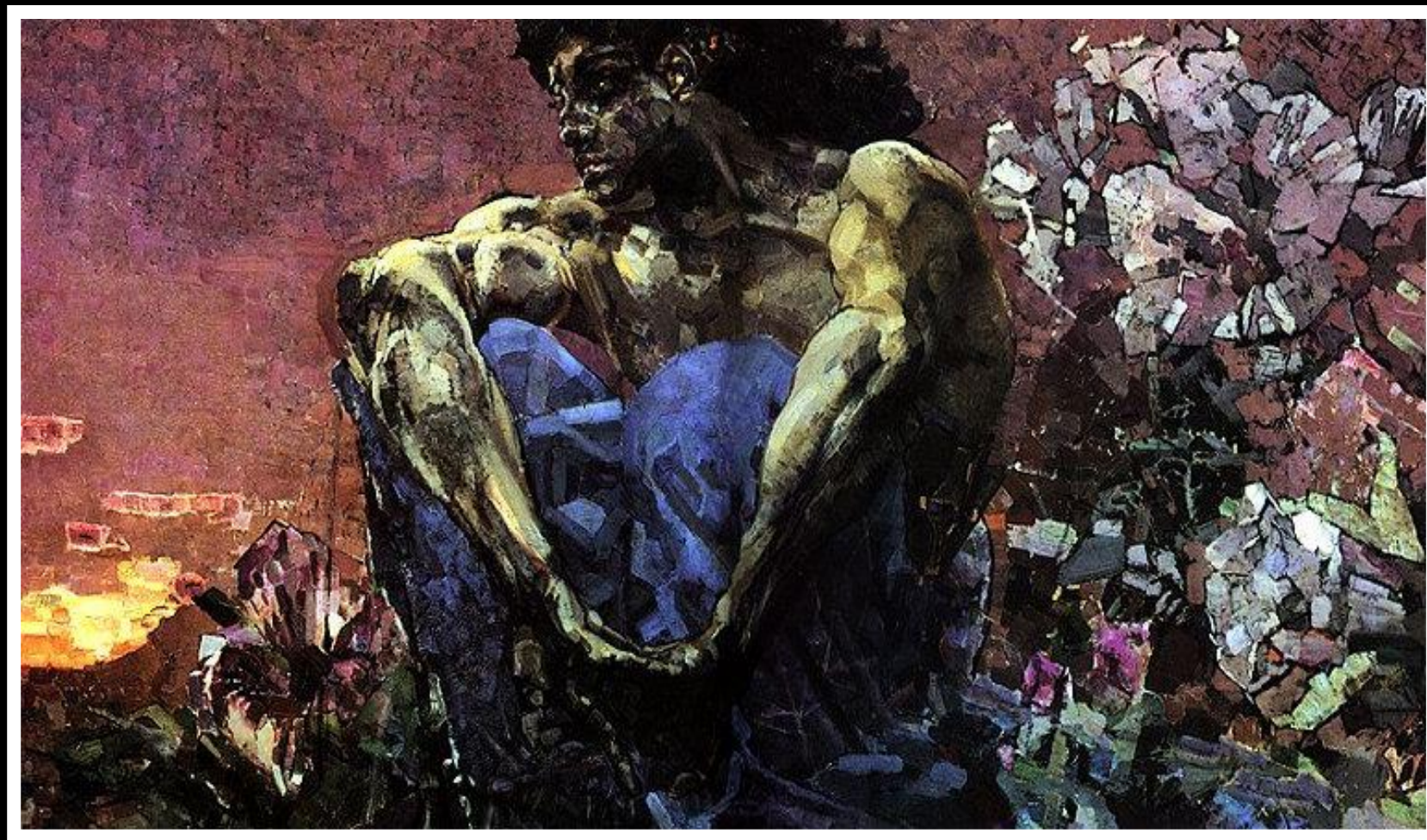
«Пан»



Михаил Врубель.

Роза

Демон.



Задание

Когда и где возникло общество «Союз русских художников»?

Кто в него входил?

Каковы художественные принципы этого объединения?

Сравнить картину Грабаря или Коровина с работами французских импрессионистов и постимпрессионистов.