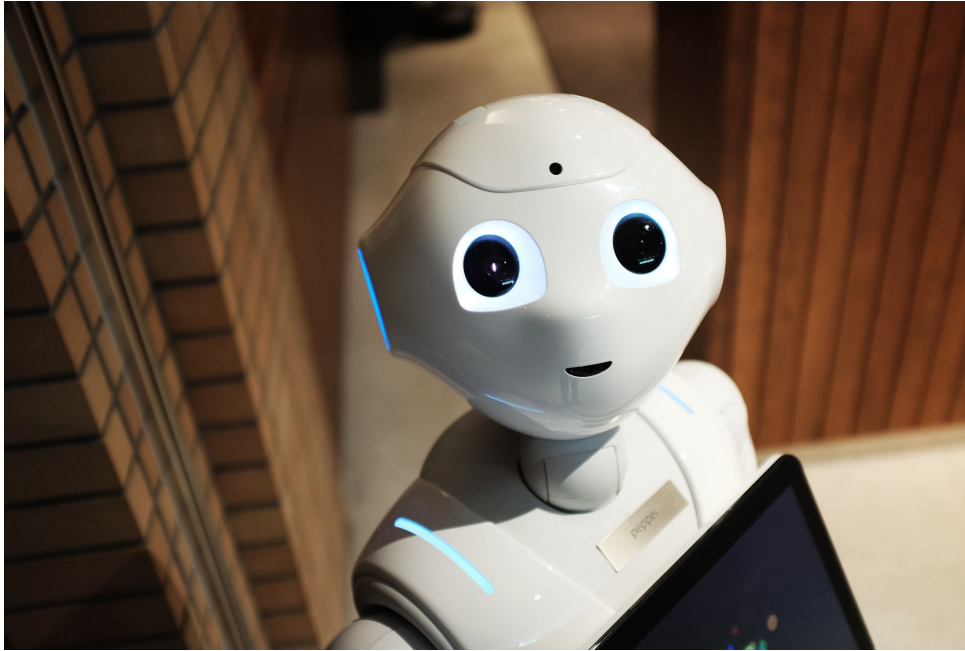




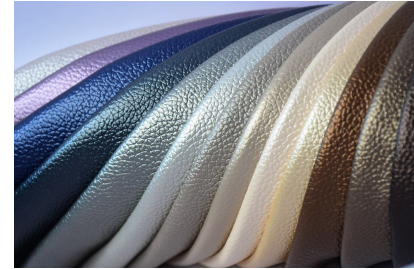
час.кода

ИСКУССТВЕННЫЙ - ?



Договоримся о значении слов!

ИСКУССТВЕННЫЙ - ?



Искусственный - созданный или осуществляемый человеком наподобие или вместо природного, подлинного.

ИНТЕЛЛЕКТ - ?



Интеллѐкт — мыслительные способность человека, определяющее его деятельность, способность приспособливаться к новым ситуациям, к обучению и запоминанию на основе опыта.

ИНТЕЛЛЕКТ - ?

СИНОНИМЫ: УМ, РАЗУМ, РАССУДОК.



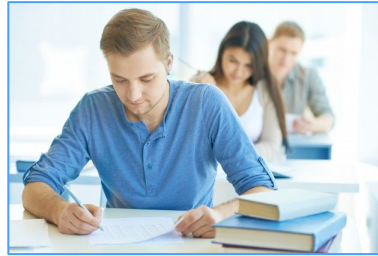
Интеллѣкт — мыслительные способности человека, определяющие его деятельность....

ИНТЕЛЛЕКТ - ?



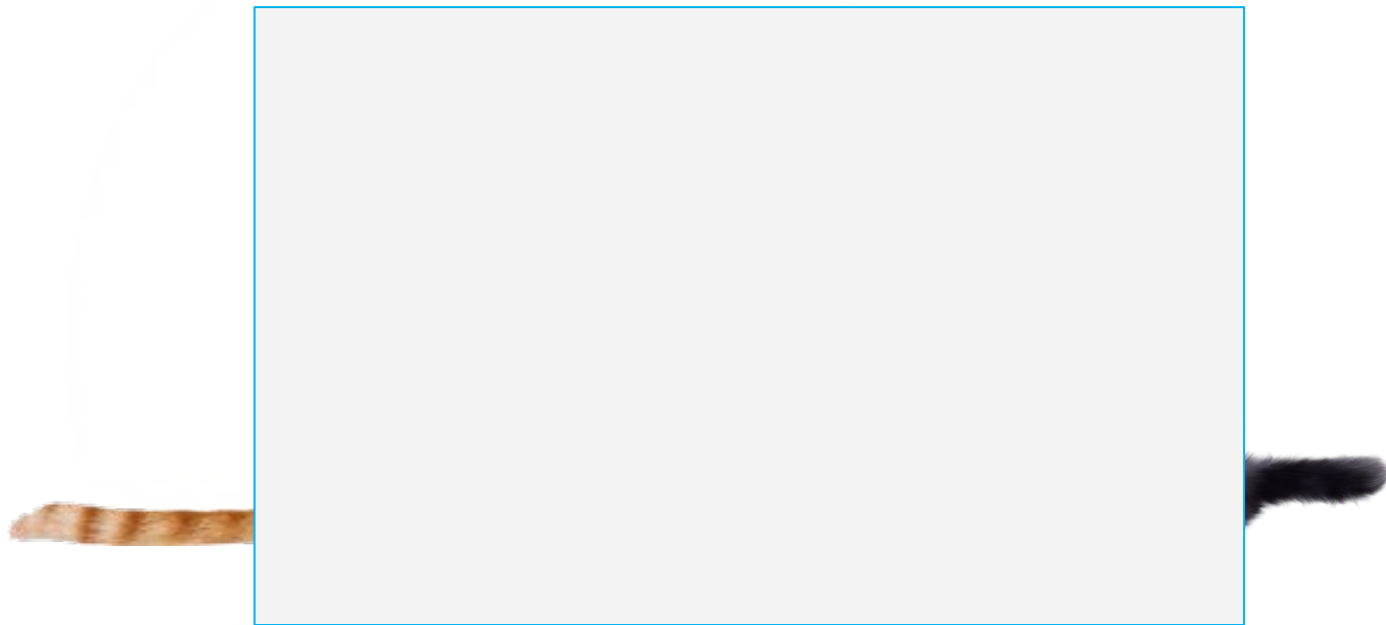
**Интеллѐкт — ...способности человека
приспосабливаться к новым ситуациям...**

ИНТЕЛЛЕКТ - ?



Интеллѐкт — ...способность к обучению и запоминанию на основе опыта.

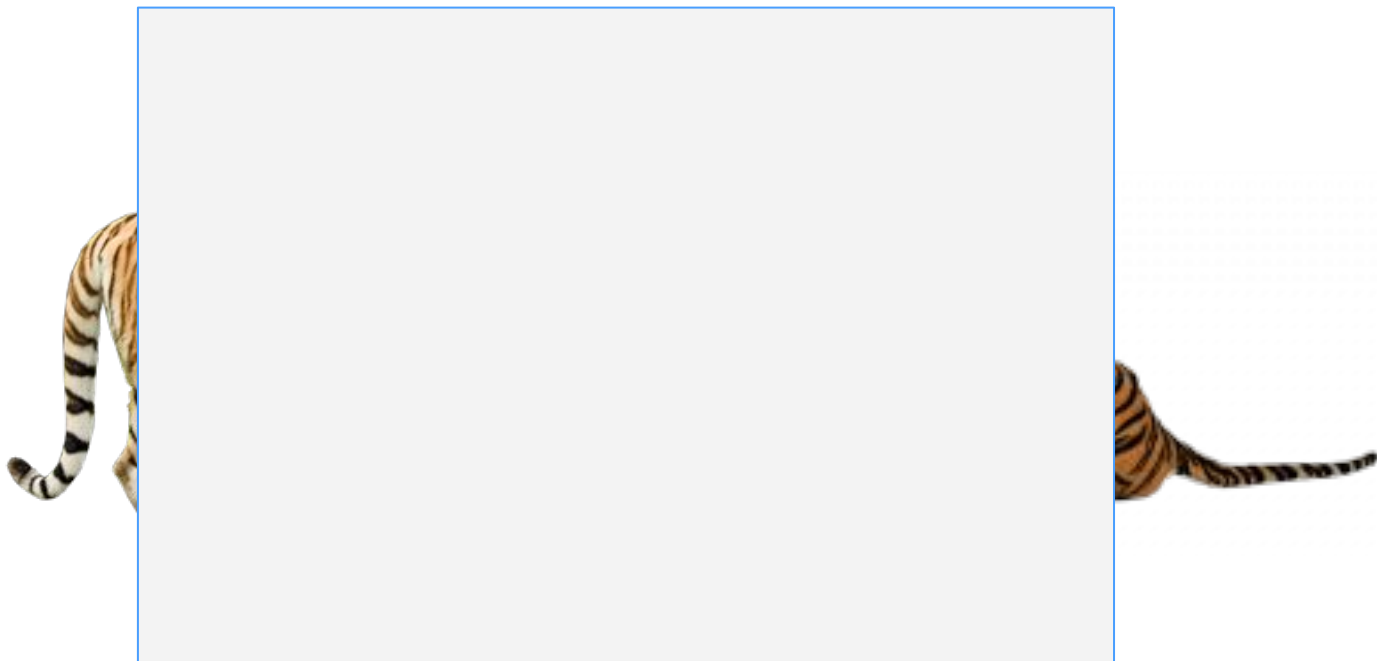
КТО ЗДЕСЬ?



КТО ЗДЕСЬ?



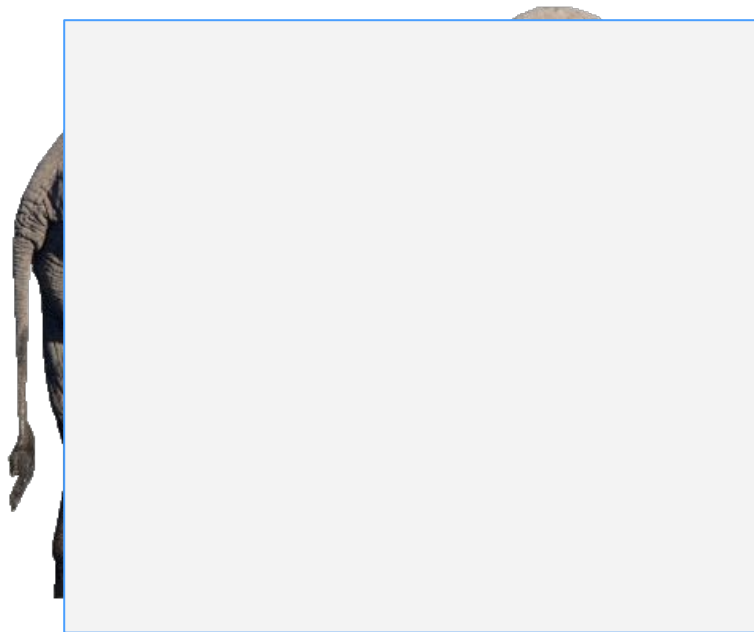
КТО ЗДЕСЬ?



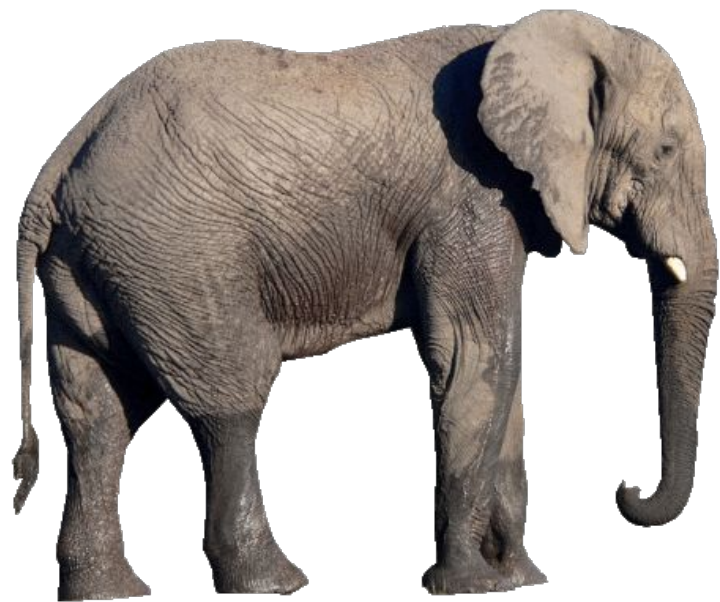
КТО ЗДЕСЬ?



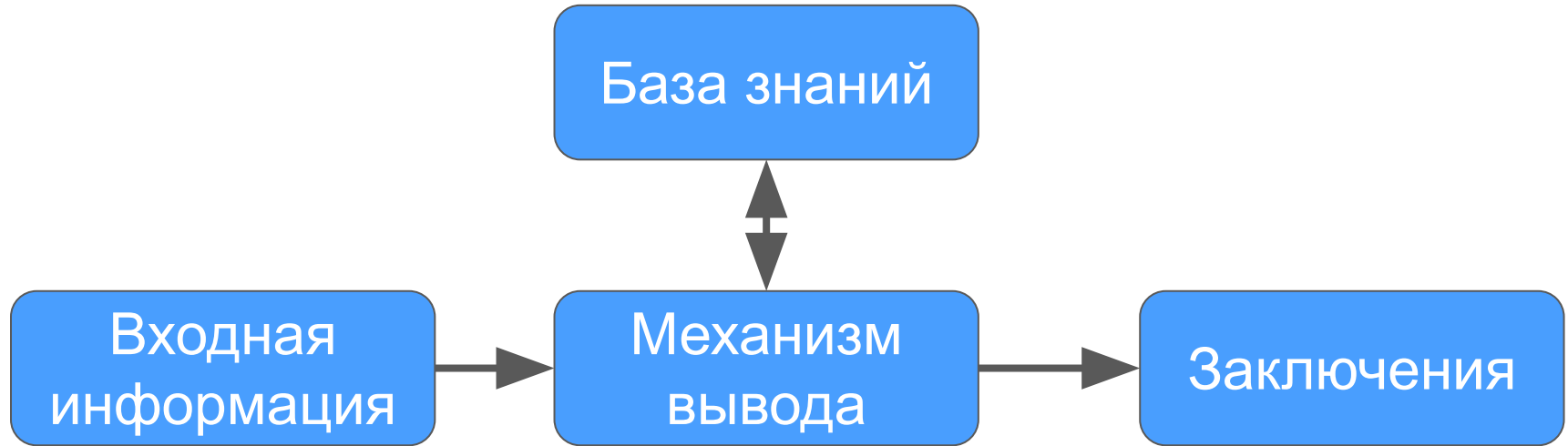
КТО ЗДЕСЬ?



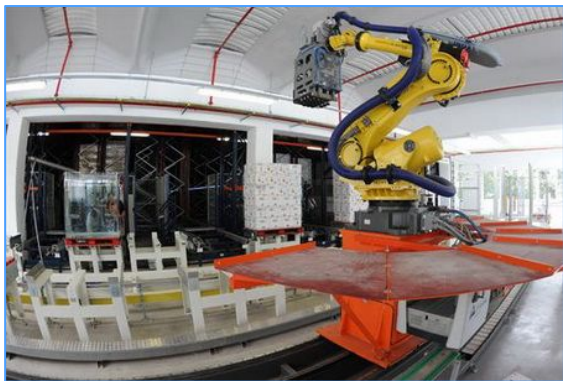
КТО ЗДЕСЬ?



КАК ЧЕЛОВЕК ПРИНИМАЕТ РЕШЕНИЯ?



Эксперт - это специалист, дающий заключение при рассмотрении какого-либо вопроса



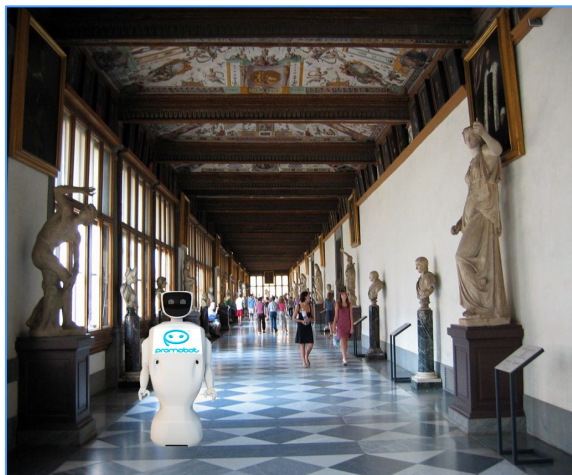
Робот на складе



Робот в космосе



Робот помогает инвалидам

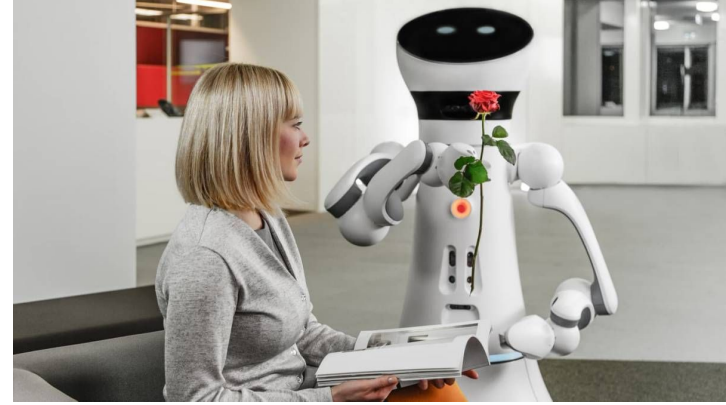
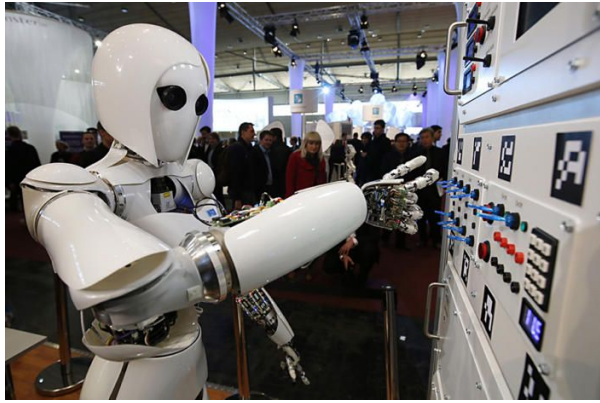


Робот-экскурсовод

**Задача
искусственного
интеллекта -
помогать
человеку!**



Робот-библиотекарь



**Интеллектуальные информационные системы
(роботы, “умные машины”, программы и т.п.)**

СОЗДАЕТ ЧЕЛОВЕК!

Будущее всех профессий –
в информационных
технологиях,
так что выбирая ИТ, ты
выбираешь будущее!

