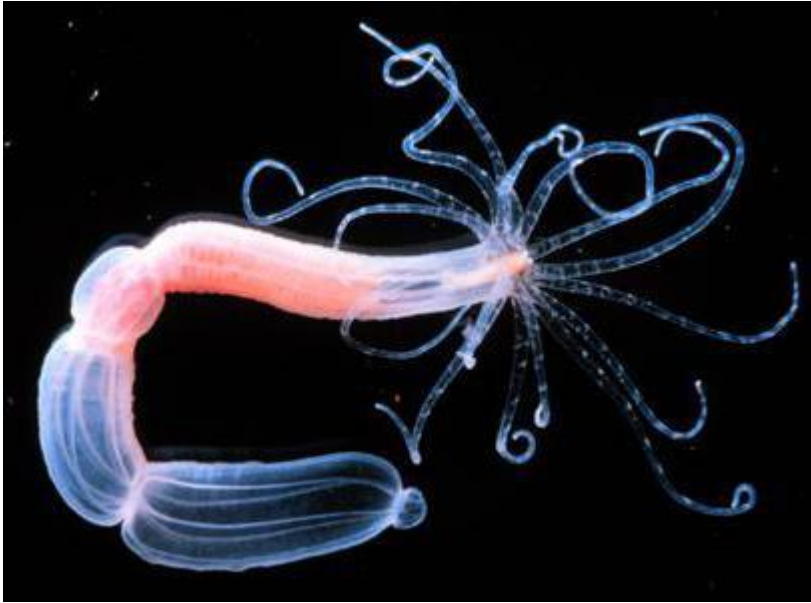


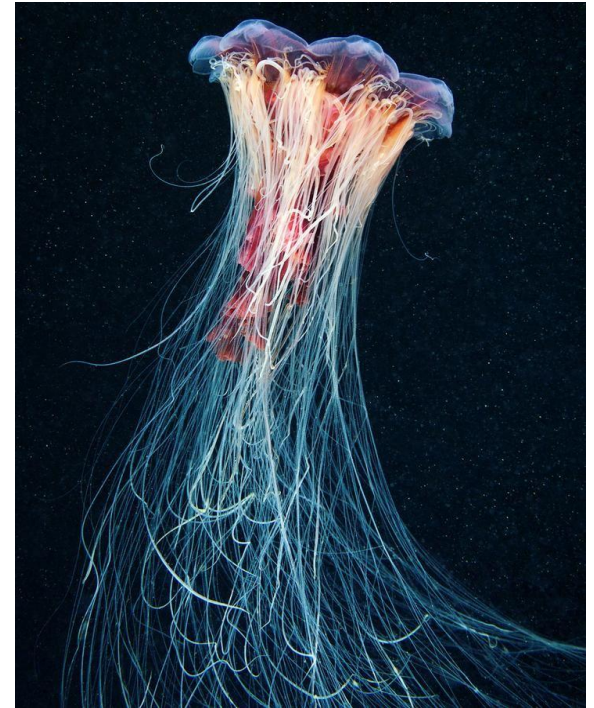
Эволюция нервной системы беспозвоночных

Сафоновой Валерии

Тип кишечнополостные



Гидра пресноводная



Ушастая аурелия

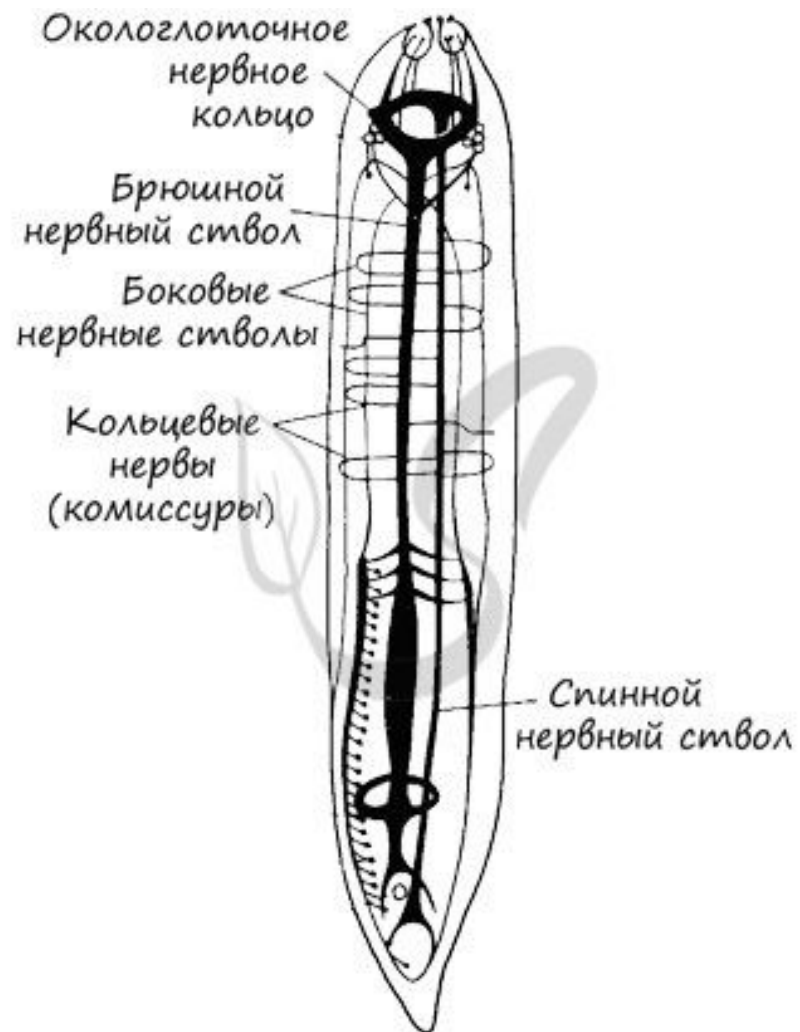


**Головные
нервные узлы**

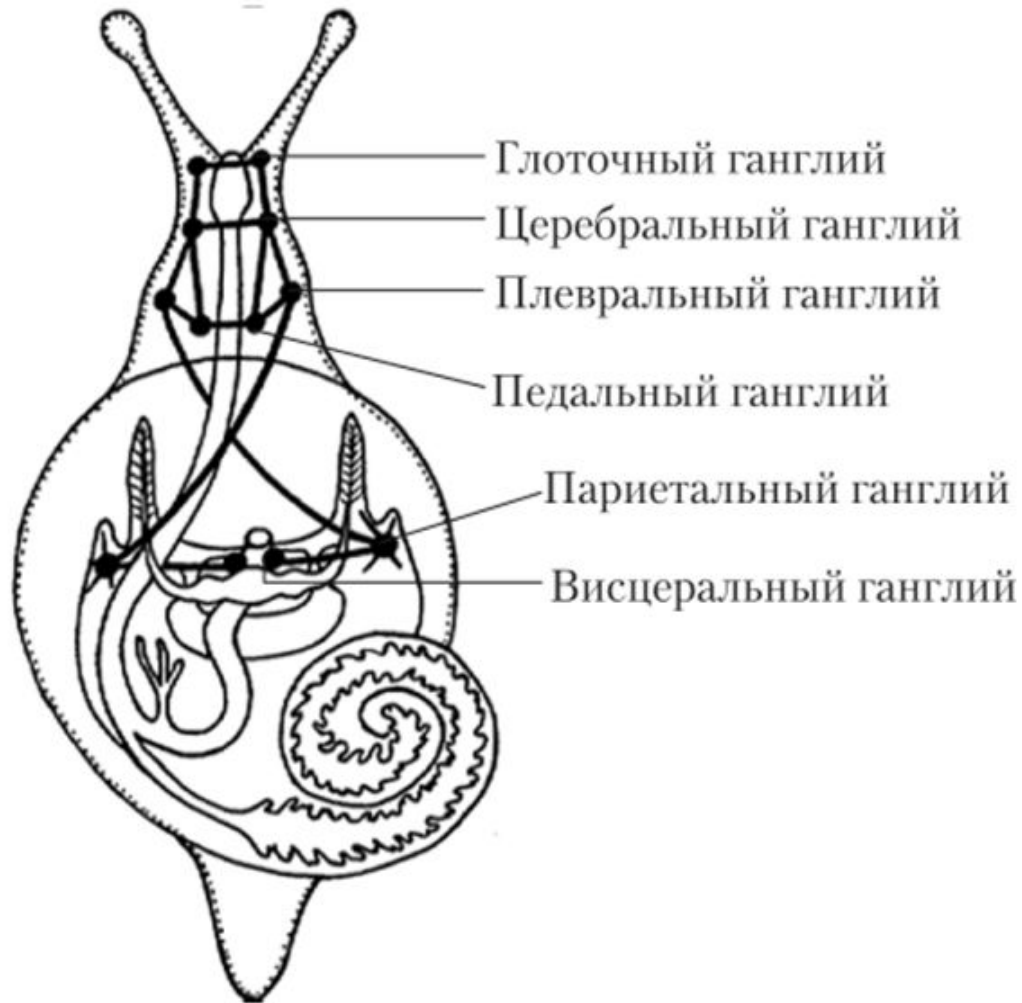
**Продольные
нервные
стволы**

**Поперечные
перемычки**

плоские черви



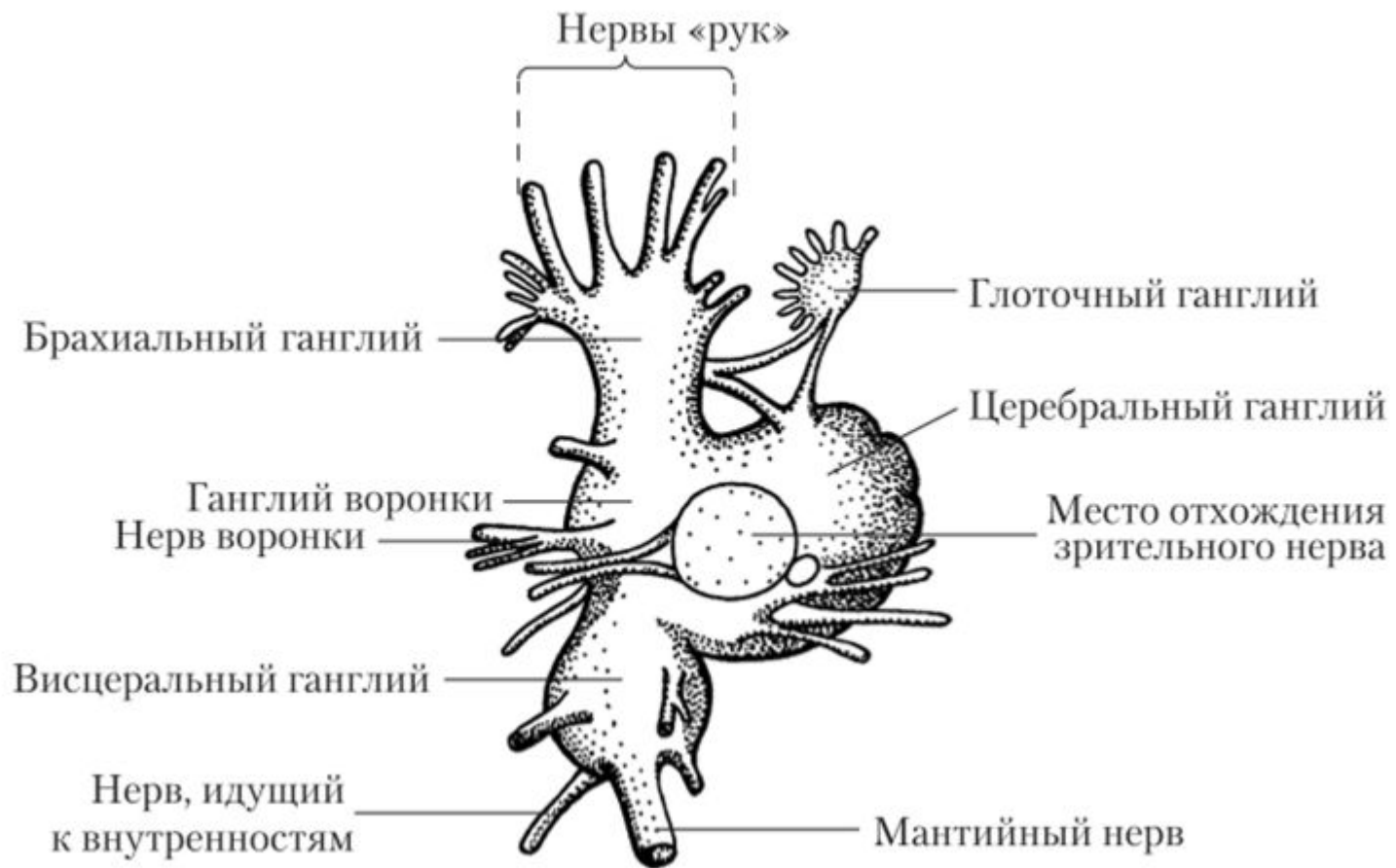
круглые черви



Нервная система брюхоногого моллюска



Нервная система насекомого



Головной мозг головоногого моллюска