

ЭЛЕКТРОННАЯ ПОЧТА

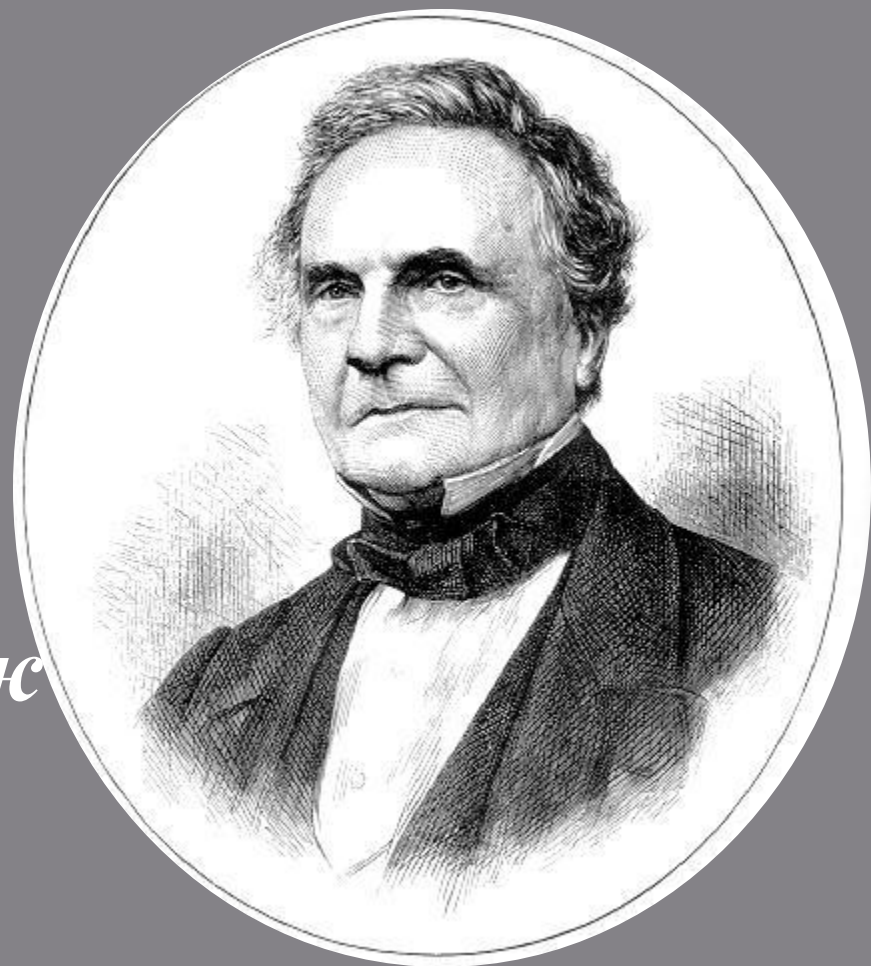


INTERNET



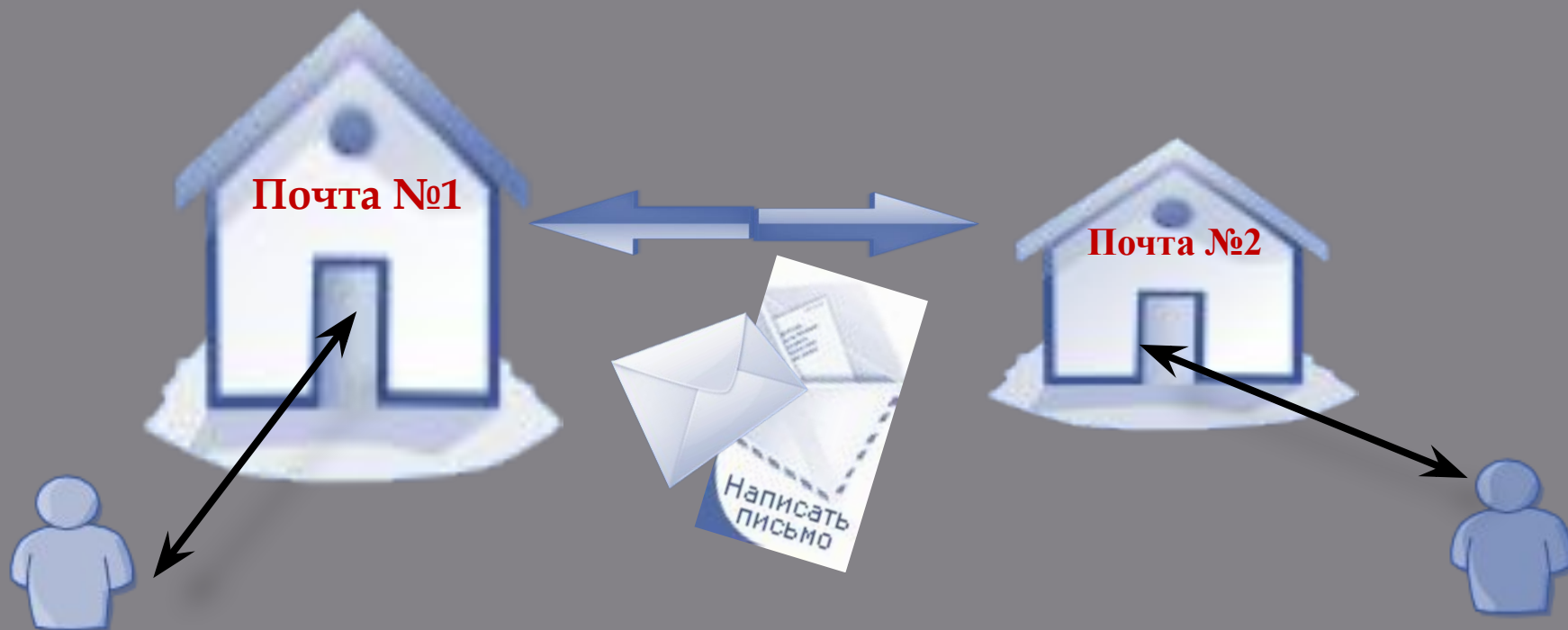
Я услышал и забыл!
Увидел и запомнил!
Сделал и понял!

Чарльз Беббидж





Почта – традиционный вид связи, позволяющий обмениваться информацией, по крайней мере, двум абонентам.



Электронная почта?



компьютерную

Интернета,

через

обмениваться

(e-mail) -

электронными

сообщениями

сеть.

почта

Электронная

сервис

позволяющи

й

Электронная почта (e-mail) – сервис
Интернета, позволяющий
обмениваться электронными
сообщениями через компьютерную
сеть.



Изобретатель электронной

ПОЧТЫ

РЭЙ

ТОМЛИНСОН

официально признан разработчиком электронной почты для Интернета.

Его программа SNDMSG в 1971____году позволяла обмениваться почтой между разными компьютерами.





Преимущества электронной почты

- Высокая скорость пересылки сообщений.
- Электронное письмо может содержать не только текст, но и вложенные файлы (программы, графику, звук).
- Простота и дешевизна.
- Возможность шифровки писем.
- Возможность автоматической обработки писем.
- Возможность массовых рассылок.
- Возможность пересылки сообщения на другие адреса.

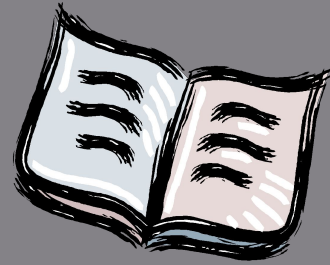
Недостатки электронной почты

- По электронной почте могут прийти и надоедливые рекламные письма, переполняющие наши почтовые ящики, называемые «спамом».
- Через электронную почту может быть передан компьютерный вирус.
- Через электронную почту, невозможно отправить бандероли.



Адрес электронной почты

*Учебник, страница 98,
пункт «Адрес электронной
почты»*



Galka_dem@mail.ru



pu2@mail.ru





История возникновения символа @

в русском языке – «собачка»

в украинском – «улитка» или

«обезьянка»

в казахском – «ухо луны»

в Тайване говорят – «мышка»

в Финляндии – «кошачий хвост»

в Греции – «уточка».

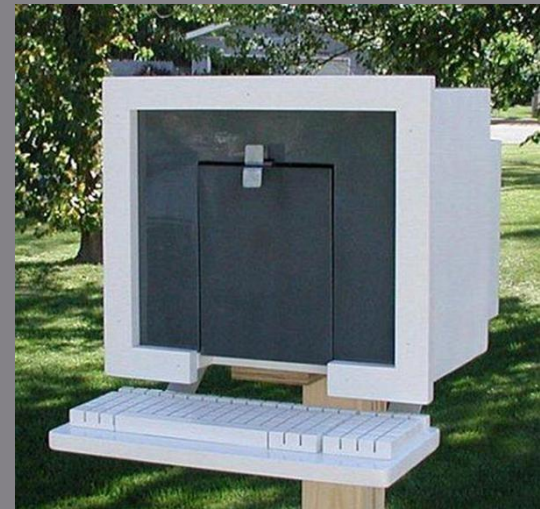




Почтовые ящики

Первые почтовые ящики - 1848
г.

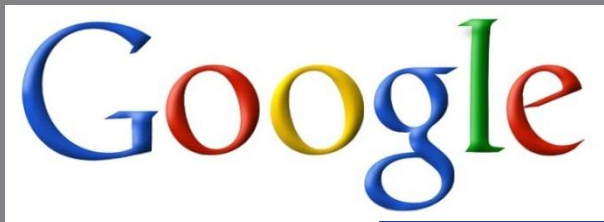
Санкт-Петербург и Москва



*ПОЧТОВЫЕ ЯЩИКИ РАЗНЫХ
СТРАН*

Электронный почтовый ящик представляет собой часть дискового пространства на сервере с определенным именем (адресом), где может храниться почтовая информация для пользователя сети Интернет.

Серверы бесплатных почтовых служб:

The Google logo, consisting of the word "Google" in its characteristic multi-colored font (blue, red, yellow, green, red, blue).The Yandex logo, featuring the word "Яндекс" in a bold, black, sans-serif font with a red "Я" character.The @mail.ru logo, featuring the text "@mail.ru" in a white, sans-serif font with a yellow "@" symbol, set against a dark blue rectangular background.

Microsoft Outlook Express –
почтовая программа



Отправка и получение электронных писем





Видео "Прием и получение писем на Mail.ru"

Видео "Прикрепление файлов к письмам на Mail.ru"

The screenshot shows the registration page for @mail.ru. At the top, the logo "@mail.ru" is displayed in white and orange, with the text "национальная почтовая служба" below it. Navigation links include "Сделать стартовой" and "Мобильная почта". The main navigation bar has "почта" and "агент" tabs. The current page is titled "Регистрация в почте" with a help icon. The registration form includes fields for "Имя" (Name) and "Пароль" (Password), a dropdown menu for "@mail.ru", and a "Забыли?" link. There is a checkbox for "Чужой компьютер" (Other computer) and a "Войти" (Login) button.



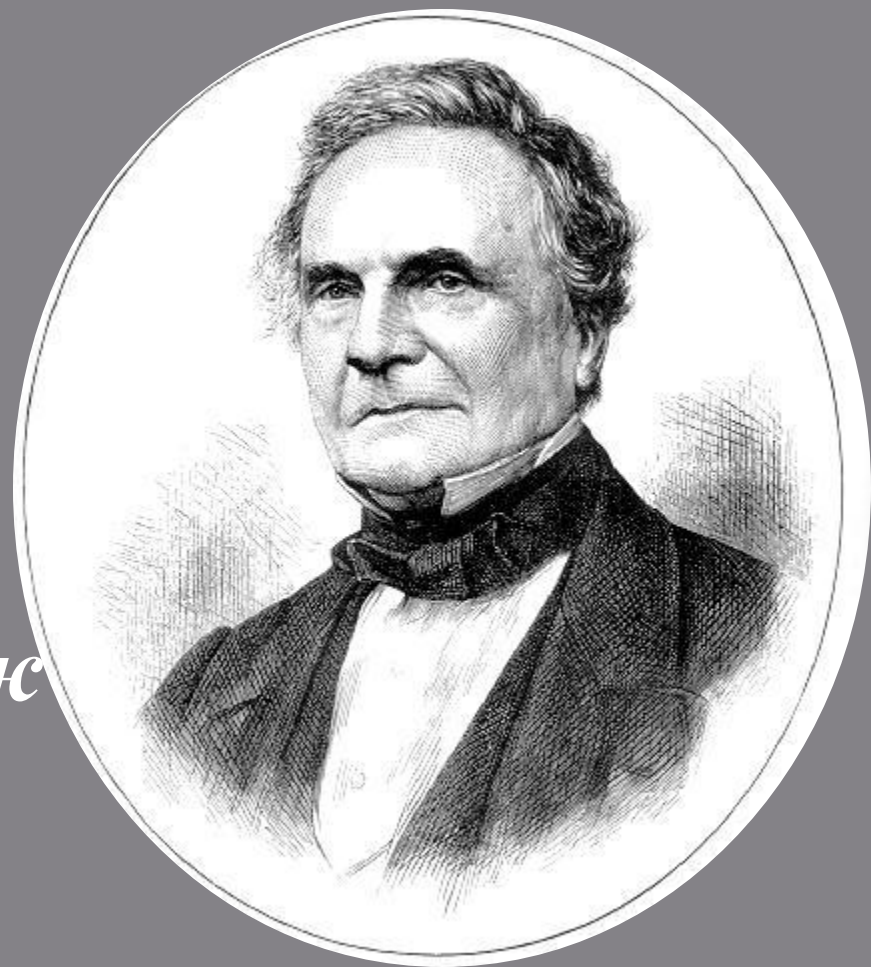
СПАМ

Спам - это массовая рассылка на большое число адресов, содержащая рекламу или коммерческие предложения.



Я услышал и забыл!
Увидел и запомнил!
Сделал и понял!

Чарльз Беббидж





ПРАКТИЧЕСКАЯ РАБОТА

Инструкция

ЧАСТЬ 1. *Создание электронного почтового адреса на сервере*

- Установить соединение с Интернет.
- Зайти на сайт почтового сервера www.mail.ru.
- В разделе «Почта» щелкнуть ссылку «Регистрация»
- Заполнить анкету, в которой нужно придумать имя почтового ящика, ввести свои персональные данные, пароль доступа к ящику и т.д.
- В ходе регистрации часто случается, что имя, выбранное вами для ящика, уже используется на этом сервере. В этом случае нужно выбрать из предложенных имён или придумать самому другое имя.
- Внимательно читайте инструкции мастера и старайтесь следовать им.

После того, как ящик создан, рекомендуется записать в сохранном месте его адрес и пароль



ПРАКТИЧЕСКАЯ РАБОТА

Инструкция

ЧАСТЬ 2. *Создание и отправление электронного письма*

1. Открыть файл «Тест ЭП», выбрать правильные ответы, выделить их жирным шрифтом, сохранить изменения.
2. Написать электронное письмо, в теме указать фамилию и название группы, поле для текста оставить пустым.
3. Прикрепить к письму файл «Тест ЭП».
4. Отправить письмо Галине Ивановне на адрес

`galka_dem@mail.ru`





ПРОВЕРОЧНЫЙ ТЕСТ ПО ТЕМЕ «РАБОТА С ЭЛЕКТРОННОЙ ПОЧТОЙ»

1. Какой из указанных адресов электронной почты является правильным?

1. www. Mail.ru

2. group&yandex.ru

3. group@yandex.ru

4. @group.yandex.ru





ПРОВЕРОЧНЫЙ ТЕСТ ПО ТЕМЕ «РАБОТА С ЭЛЕКТРОННОЙ ПОЧТОЙ»

2. В каком поле указываются адреса получателей при отправке электронного письма?

1. Кому
2. Тема
3. От кого
4. Файлы





ПРОВЕРОЧНЫЙ ТЕСТ ПО ТЕМЕ «РАБОТА С ЭЛЕКТРОННОЙ ПОЧТОЙ»

3. Какие файлы можно послать по электронной почте?

1. текстовые
2. графические
3. музыкальные
4. все перечисленные выше





ПРОВЕРОЧНЫЙ ТЕСТ ПО ТЕМЕ «РАБОТА С ЭЛЕКТРОННОЙ ПОЧТОЙ»

4. Что является именем сервера, где размещен почтовый ящик в адресе ru2@mail.ru?

1. @
2. .ru
3. Sv-Ks
4. mail.ru





ПРОВЕРОЧНЫЙ ТЕСТ ПО ТЕМЕ «РАБОТА С ЭЛЕКТРОННОЙ ПОЧТОЙ»

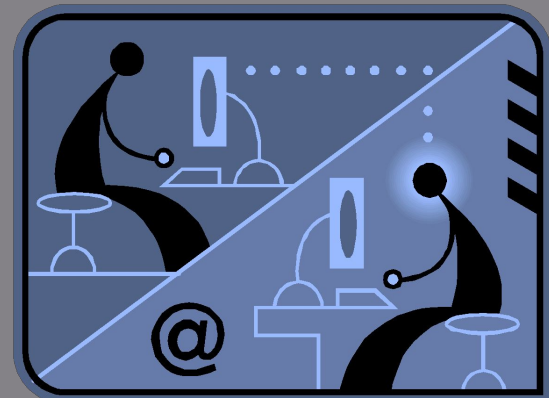
5. Нежелательная рекламная рассылка называется:

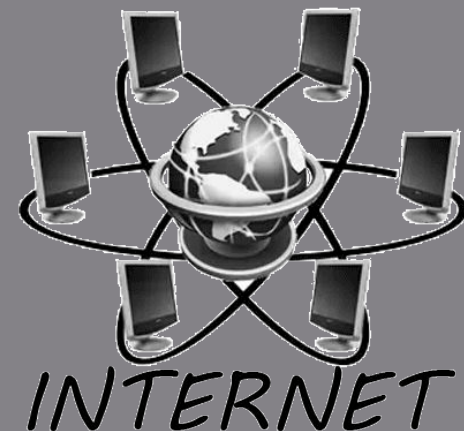
1. форум
2. спам
3. баннер



@ ДОПОЛНИТЕЛЬНОЕ ЗАДАНИЕ

1. Создать электронный ящик на Yandex.ru и прислать на адрес galka_dem@mail.ru письмо, содержащее статью «Правила сетевого этикета при работе с электронной почтой»





Урок
окончен!
Спасибо!

