

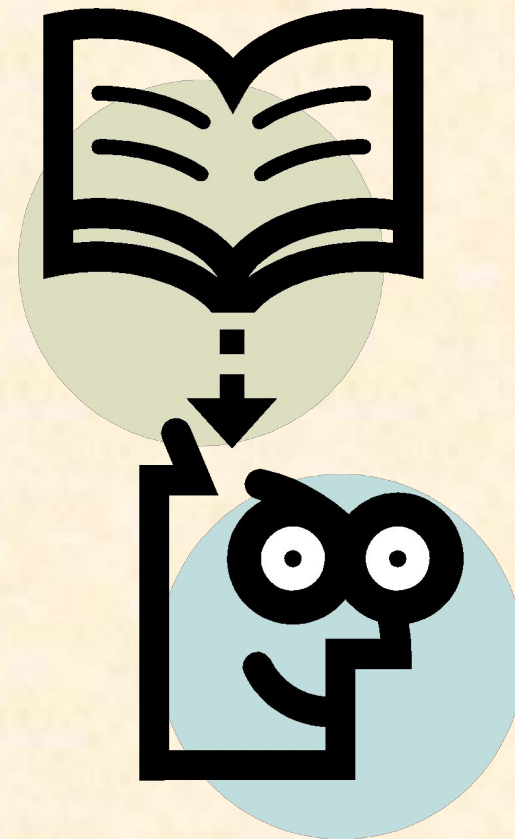
Тема: Россия во второй половине XIX в.

Тема урока: Положение основных слоев общества

**История 8 класс
МБОУ СШ № 1
г.Вилючинск
Гудзишевская Н.В.**

Домашнее задание

§ 32-33



План:

1. Социальная структура пореформенного общества.

2. Характеристика основных сословий и классов:

2.1. крестьянство

2.2. дворянство

2.3. буржуазия

2.4. пролетариат

2.5. духовенство

2.6. интеллигенция

2.7. казачество.

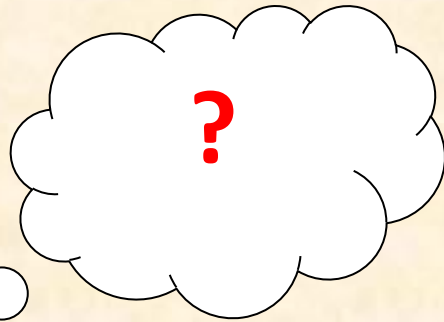
1. Социальная структура пореформенного общества.

Дворянство:
личное и потомственное

Духовенство:
Черное(монашество) и белое
(священники и дьяконы)


Городские обыватели:
потомственные почетные граждане,
купцы, мещане, ремесленники.

Сельские обыватели:
крестьяне, казаки



Вспомните, что такое сословие?

Можно ли использовать сословную структуру для характеристики российского общества конца XIX в.?



Класс – это большая **социальная группа**, отличающаяся от других экономическим положением.

**Социальная структура
российского общества
(классовый критерий)**

Буржуазия

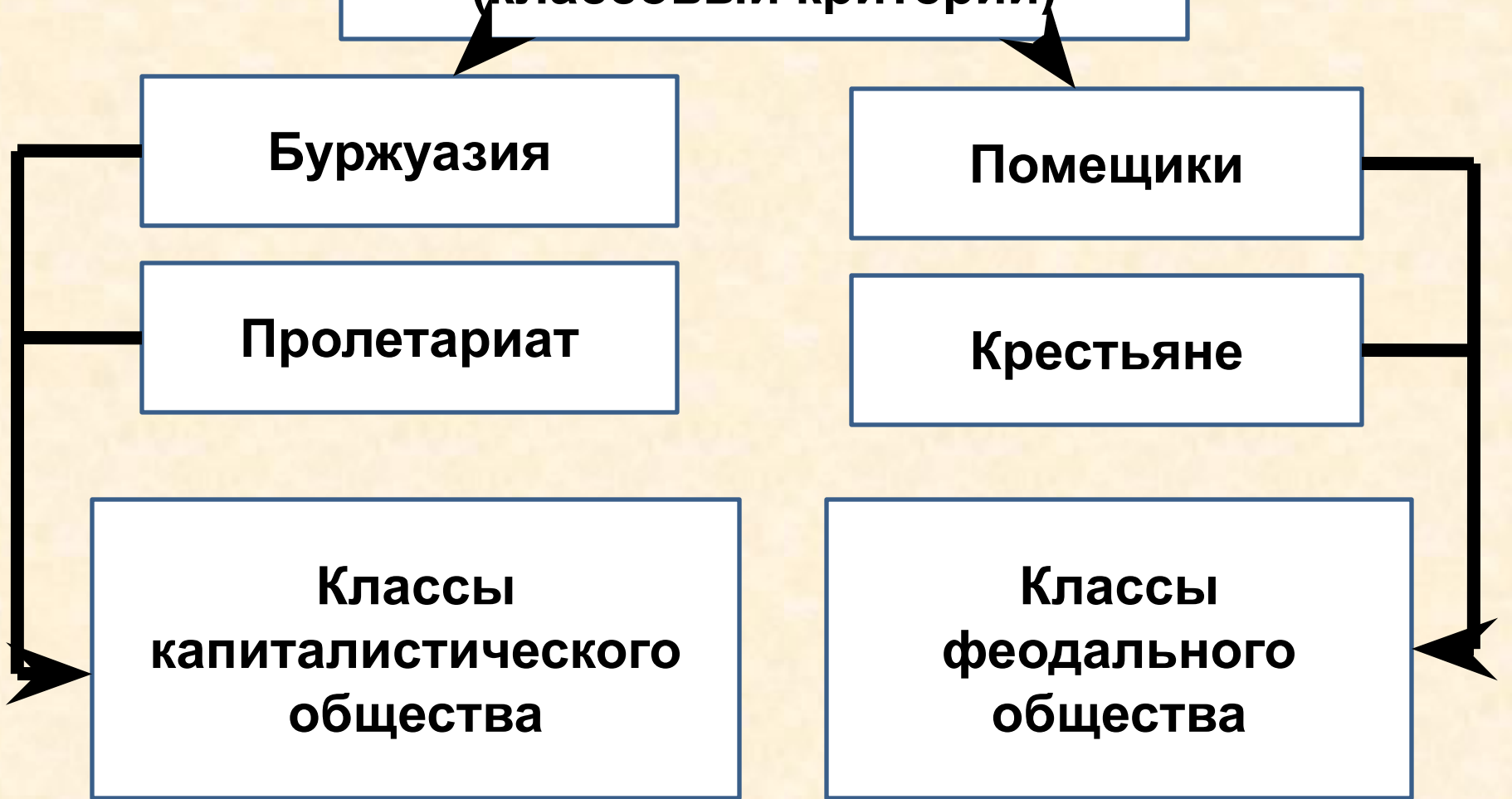
Пролетариат

**Классы
капиталистического
общества**

Помещики

Крестьяне

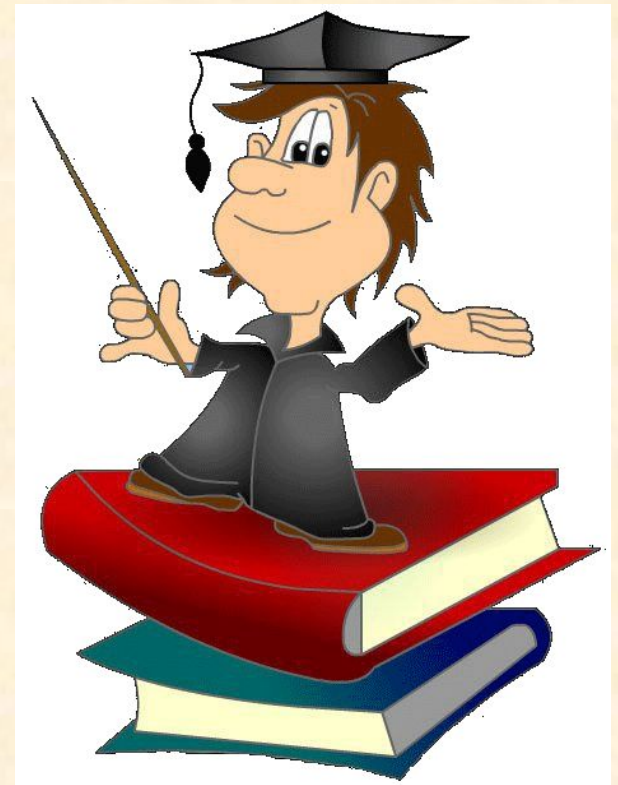
**Классы
феодалного
общества**



2. Характеристика основных сословий и классов.

Задание: с.224 – 235.

Выяснить, какие изменения произошли в положении основных сословий и классов, выводы записать в таблице. Сделать общий вывод о причинах перемен.



Изменения в положении основных сословий и классов

Крестьянство	
Дворянство	
Буржуазия	
Пролетариат	
Духовенство	
Интеллигенция	
Казачество	

Изменения в положении основных сословий и классов

Крестьянство

- усиление расслоения
- увеличение бедных (безлошадных) крестьян
- усиление потребности в деньгах вовлекло крестьян в рыночные отношения
- появление крестьян, желавших освободиться от общины
- подрыв общинных устоев
- усиление роли женщин в хозяйственной жизни и самоуправлении привели к падению нравственности

Дворянство

- **усиление расслоения дворянства**
- **ослабление политического положения**
- **потеря большей части дворян связи с землей**
- **утрата экономических преимуществ**
- **включение части дворян в предпринимательство, часть пополнила ряды интеллигенции**

Буржуазия

- **рост численности**
- **усиление роли в жизни страны**
- **установление связей с чиновничеством**
- **распространение меценатства**

Пролетариат

- **пополнение за счет выходцев из деревни**
- **многонациональный состав**
- **концентрация пролетариата на крупных предприятиях**
- **обострение борьбы рабочих за свои права**

Духовенство

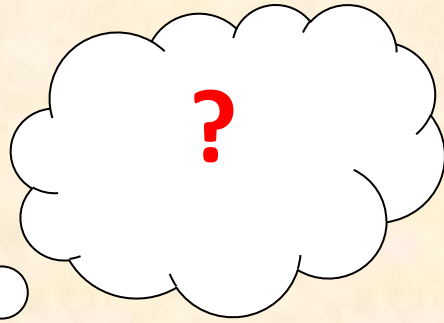
- **улучшение материального положения: введение государственного жалования и пенсий по старости**
- **право выпускников семинарий поступать в университеты**
- **разрушение сословных перегородок, обновление духовенства**

Интеллигенция

- **пополнение интеллигенции за счет
разночинцев**
- **высшее образование не
гарантировало повышение
материального и общественного
положения**
- **рост антиправительственных
настроений**

Казачество

- **закрепление общинного землевладения**
- **развитие торгового земледелия, сдачи земли в аренду, занятие огородничеством, табаководством, виноградарством и виноделием**
- **развитие коневодства**



Каковы причины перемен?

**Какая социальная группа
подверглась самым заметным
переменам?**

**Какая группа менее всего
претерпела перемены?**