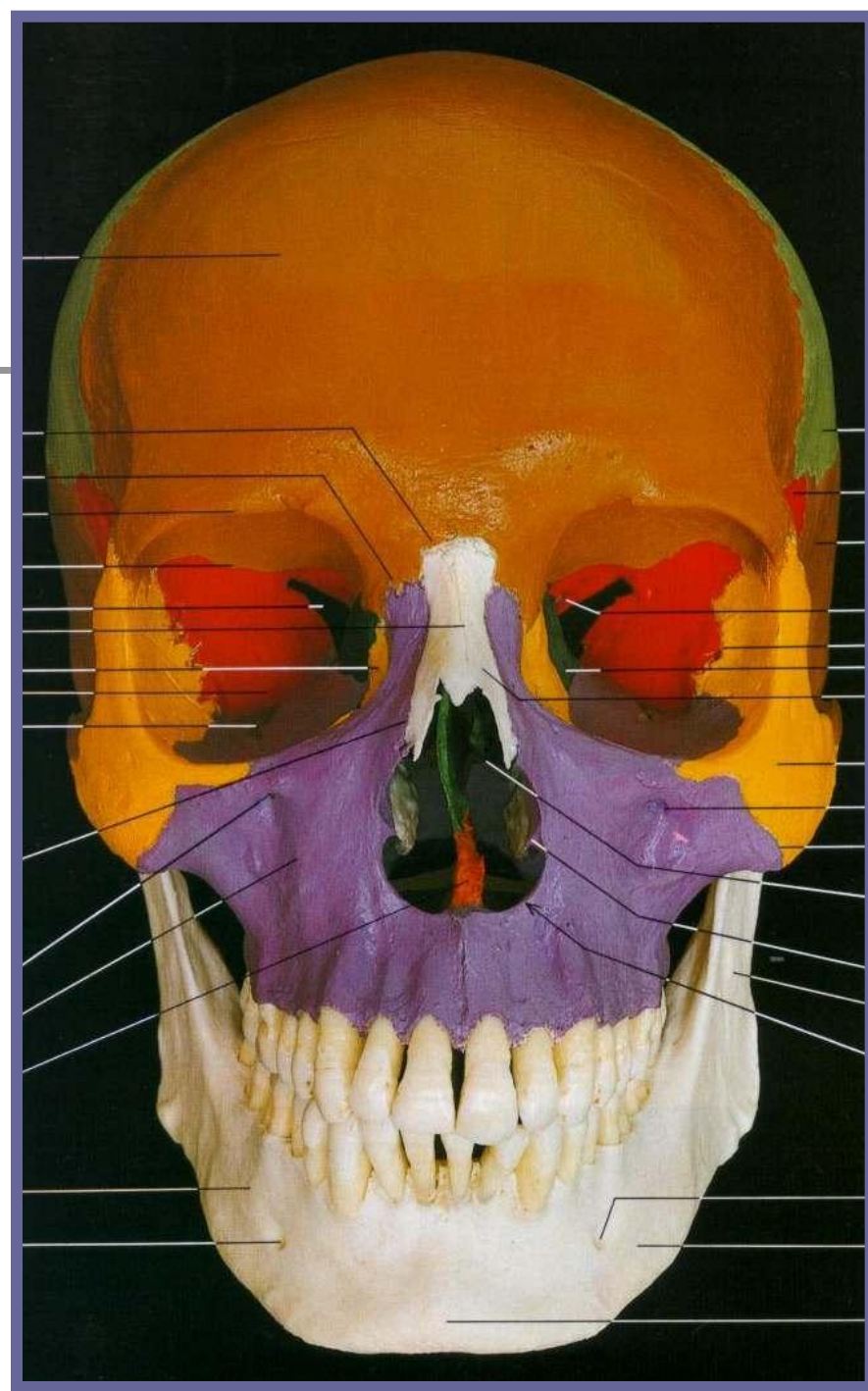
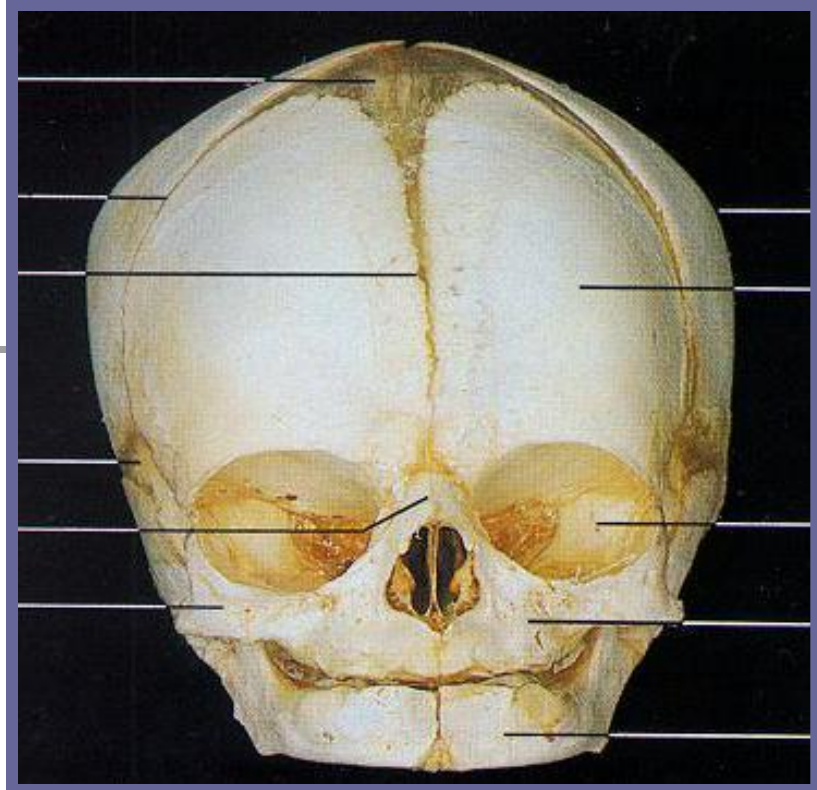


# Череп



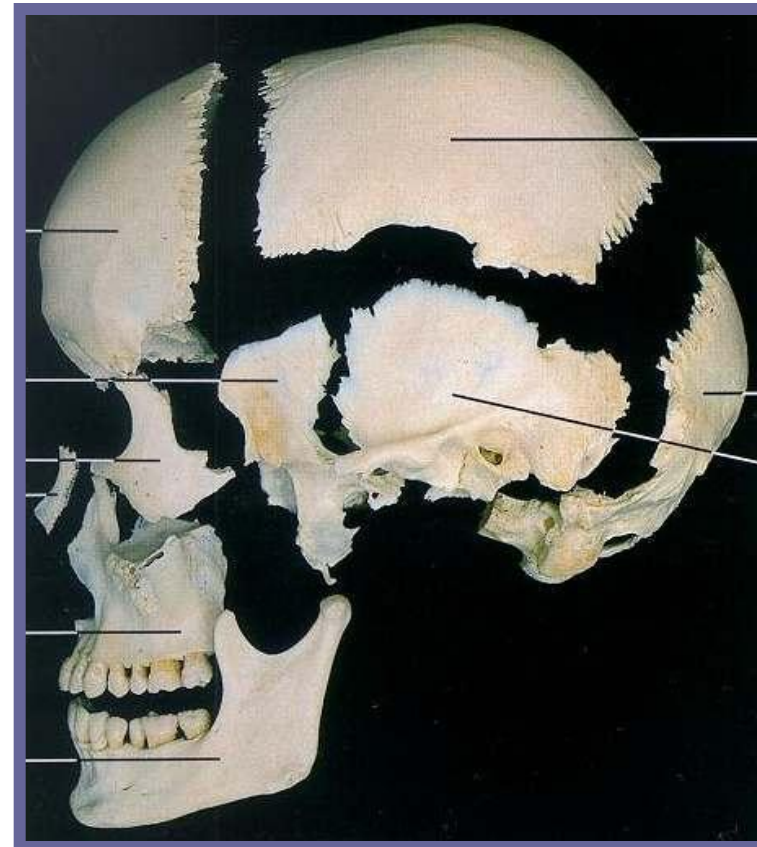
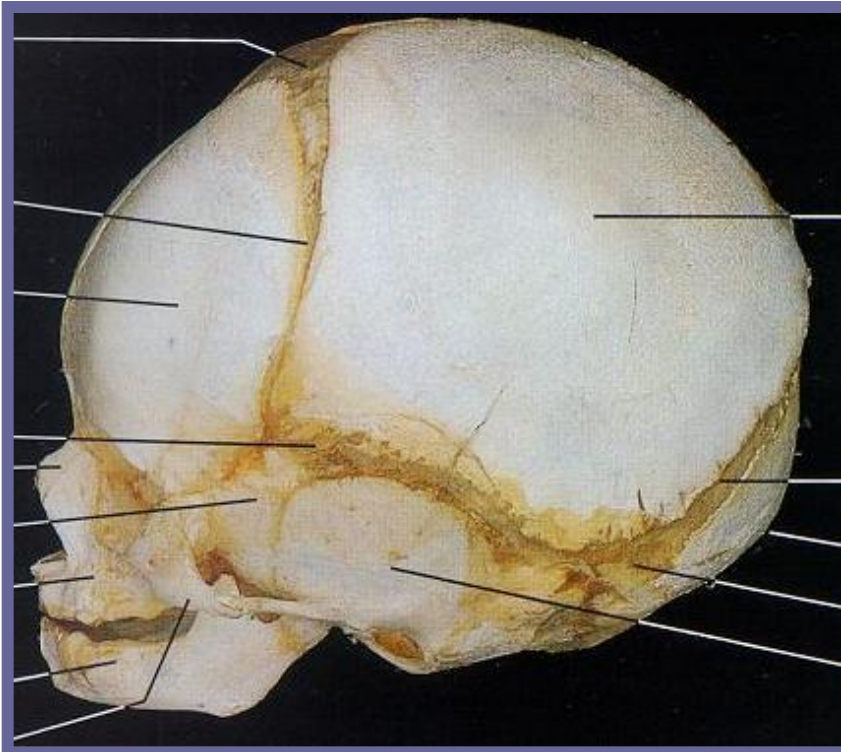
# Череп

1. **Перепончатый**
2. **Хрящевой**
3. **Костный**



# Развитие

- Лицевой – I и II висцеральные дуги
- Мозговой – мезодерма





# Череп новорожденного

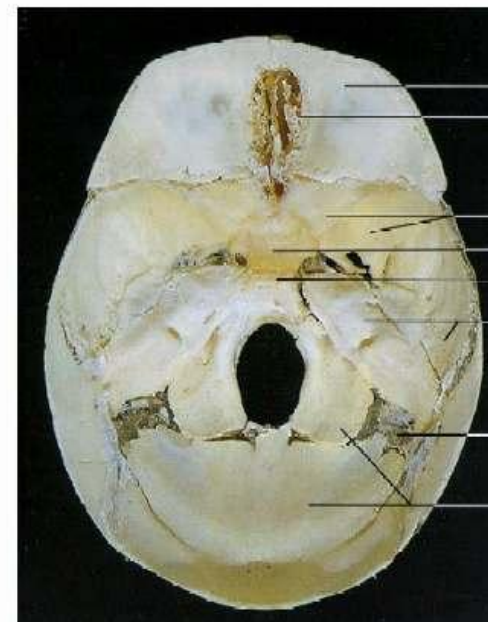
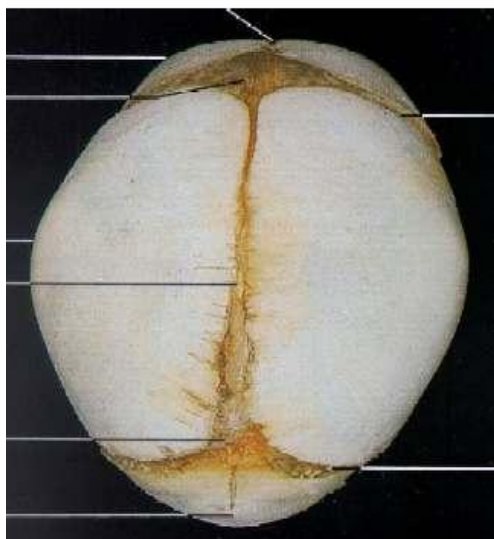
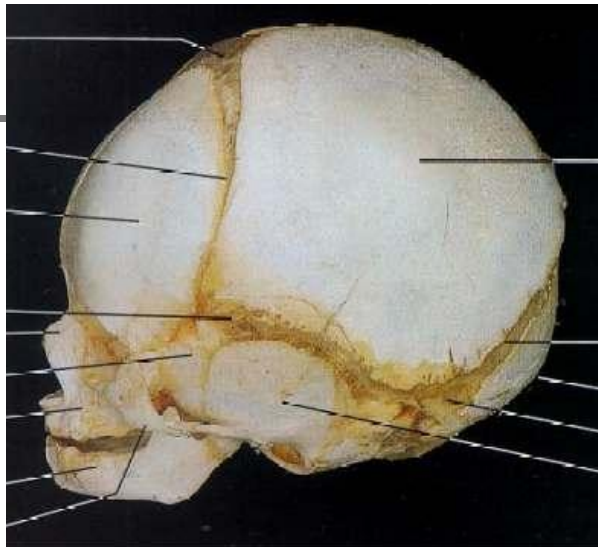
- Много синдесмозов

- Швы не сформированы

- Кости подвижны

- Роднички

- Размеры





# Возрастные изменения

---

I период

до 7 лет

II период

8 – 14 лет

III период

14 – 25 лет

IV период

26 – 45 лет

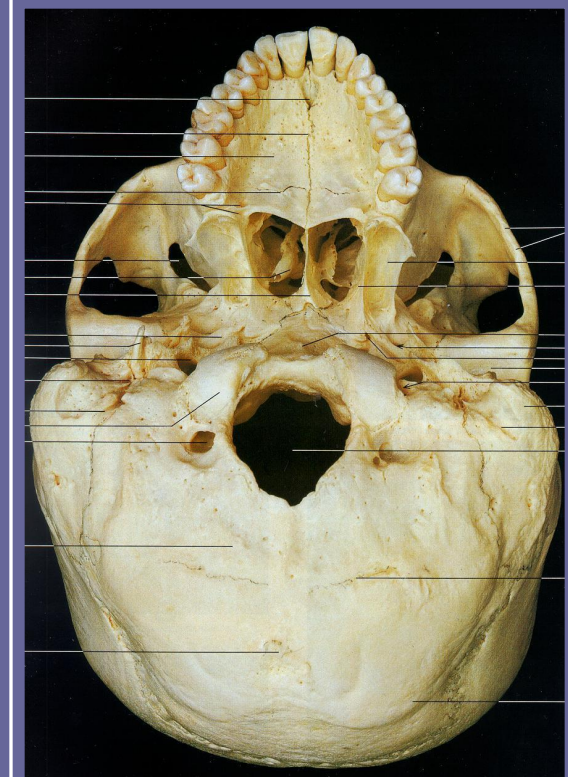
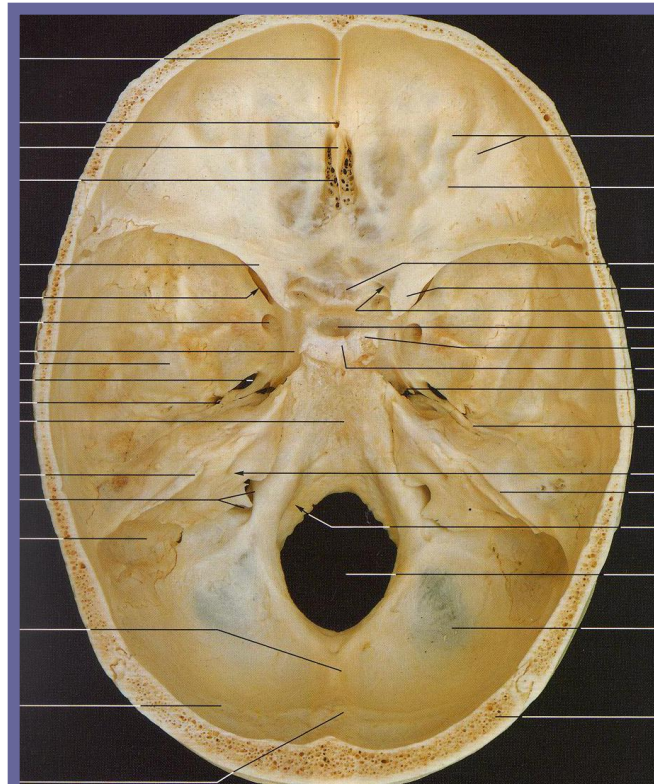
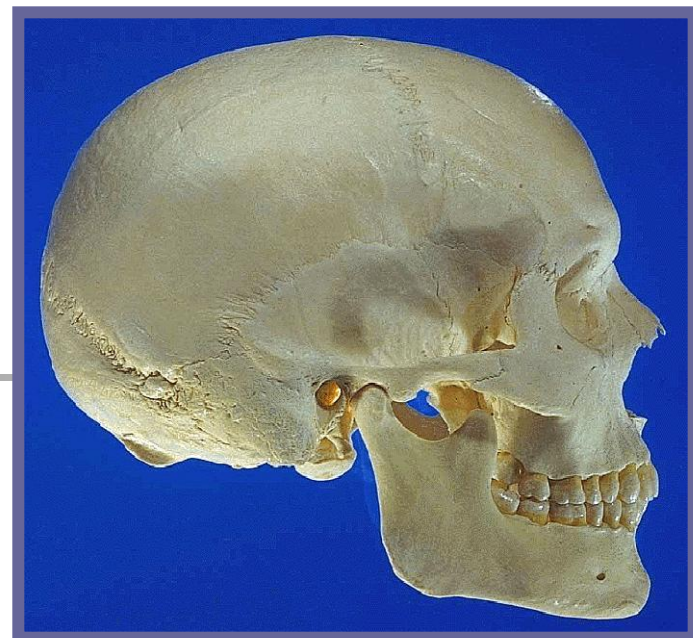
V период

> 45 лет

# Череп

А) – мозговой  
– лицевой

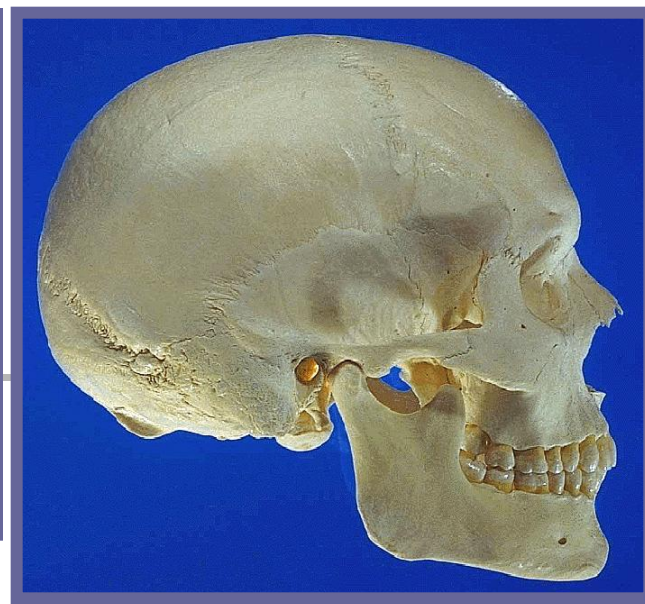
Б) – основание  
– свод  
– граница







# Череп



А) – глазничная область

– височная область

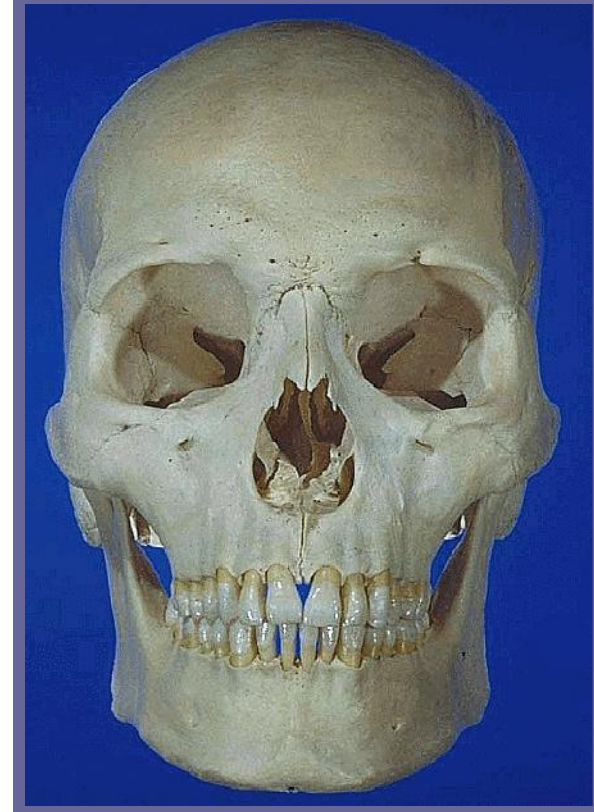
– носовая область

– челюстная область

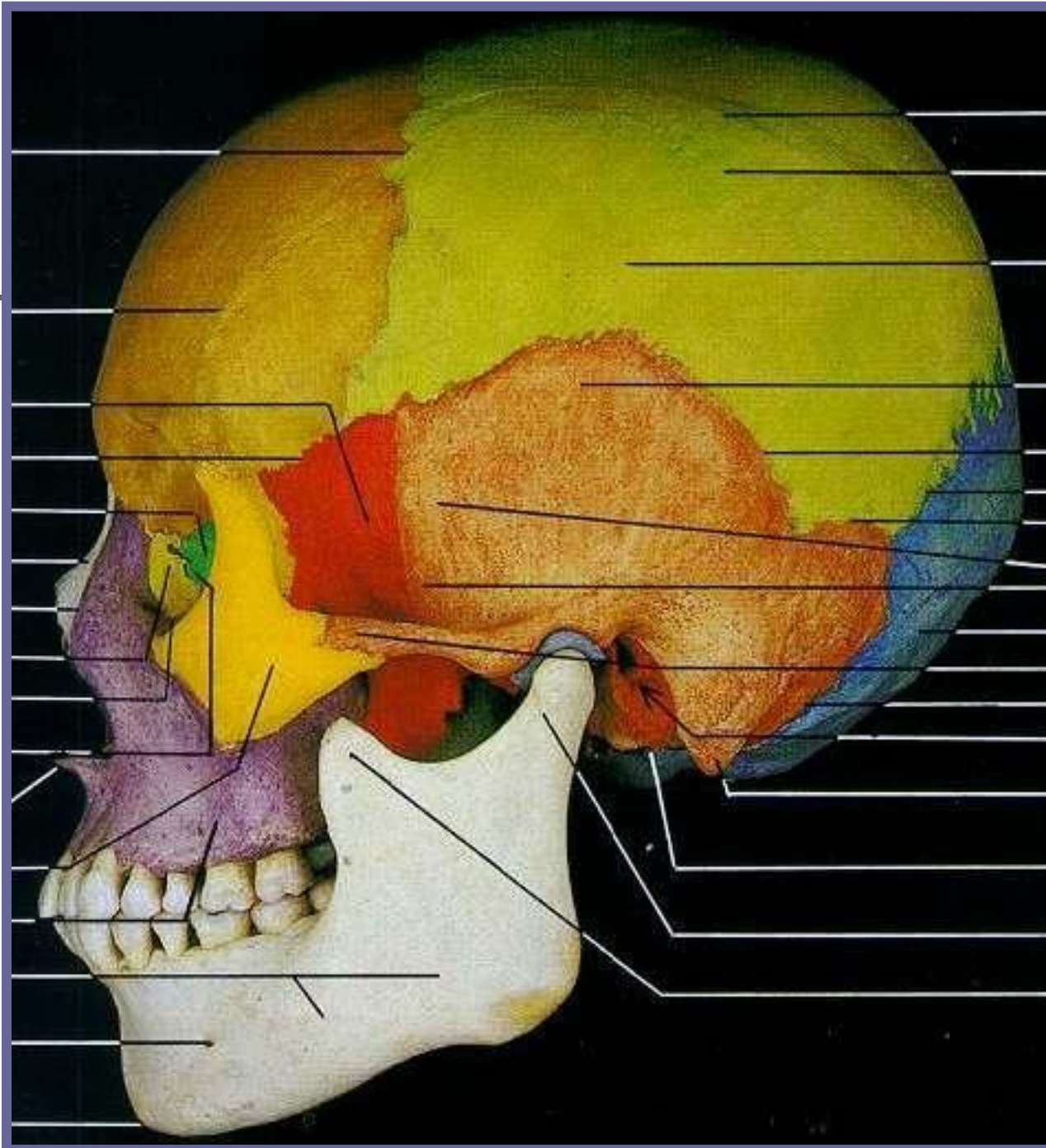
Б) – отдел для мозга

– отдел для органов чувств

– отдел начала дыхательной  
и пищеварительной систем



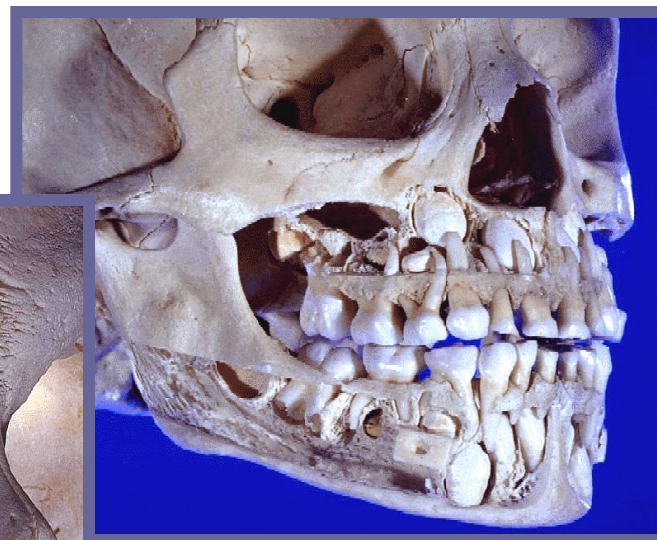
# Череп





# Контрфорсы

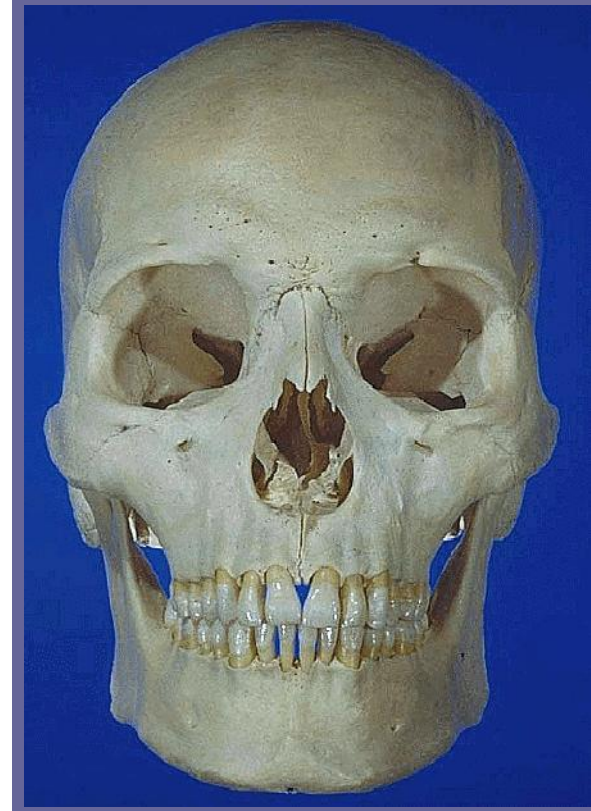
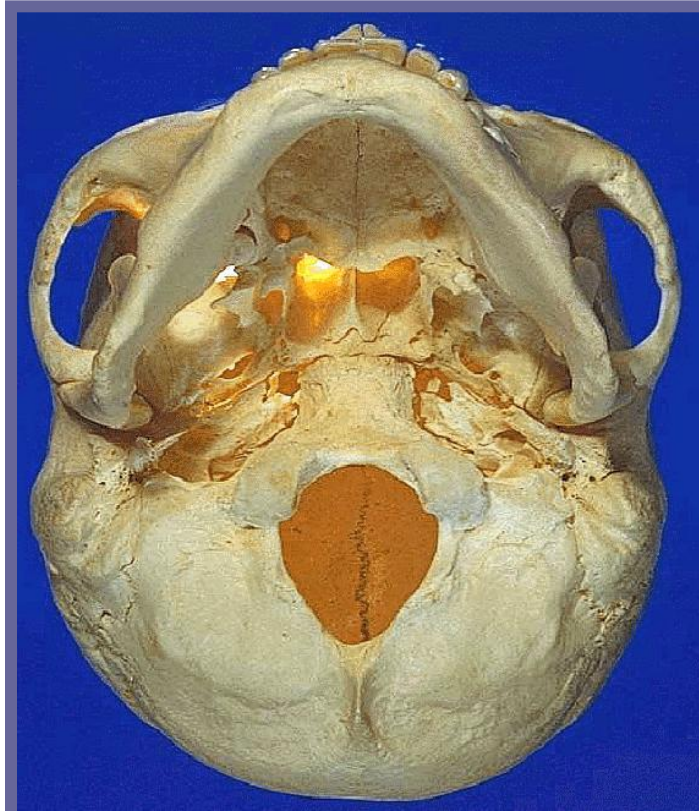
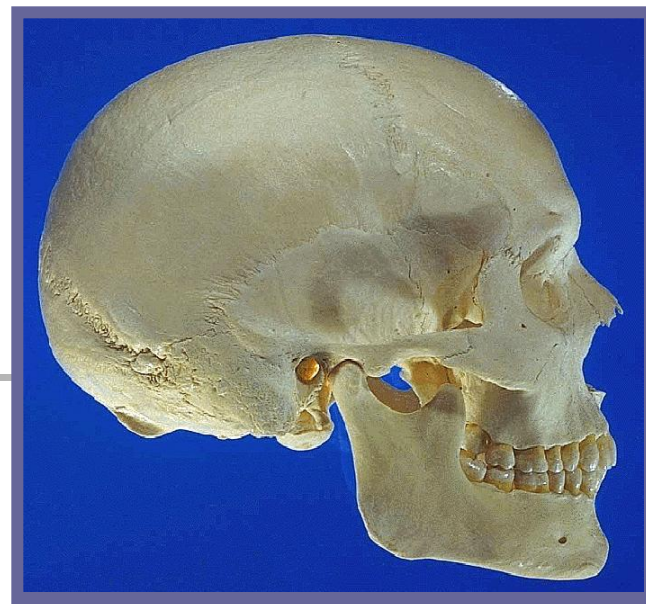
- Лобно-носовой
- Скуловой
- Крыло-небный
- Небный
- Альвеолярный
- Восходящий





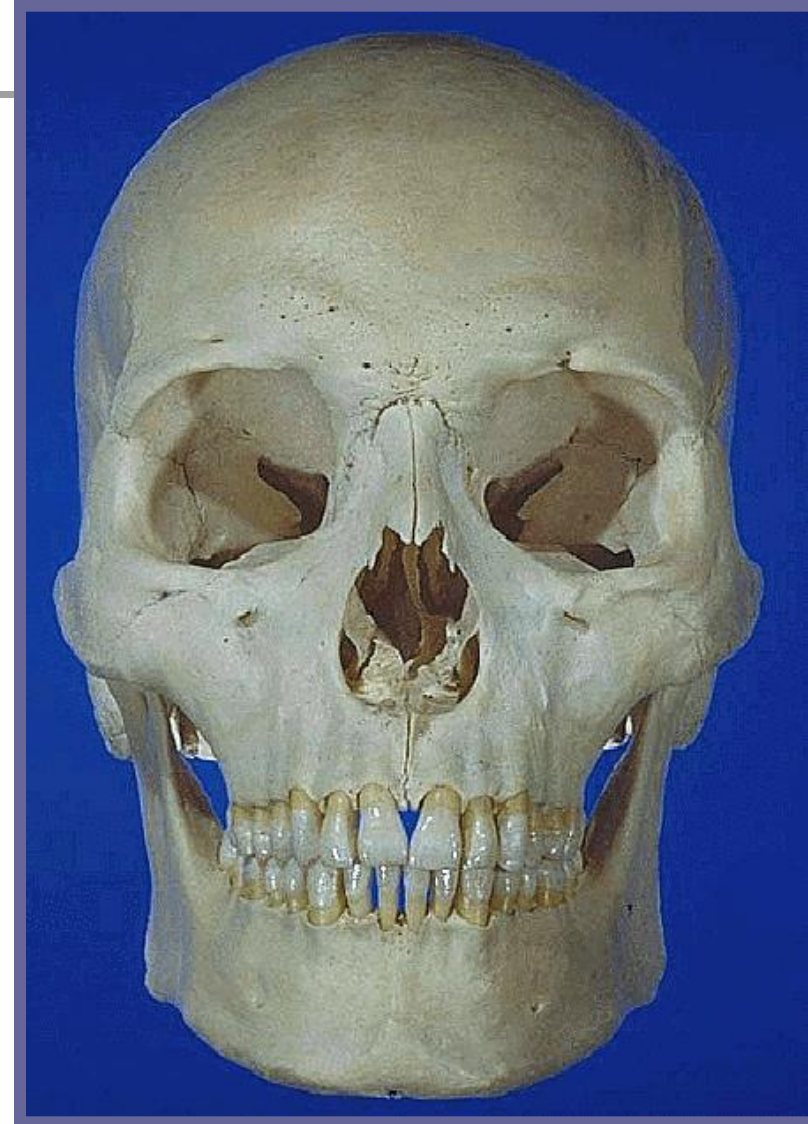
# Краниоскопия

- Norma verticalis
- Norma occipitalis
- Norma basilaris
- Norma lateralis
- Norma facialis



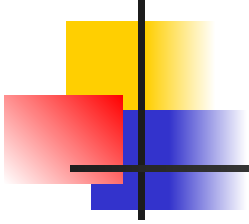
# Краниометрия

- Черепной индекс =  
= ширина / высоту x 100  
< 75% - долихокран  
> 80% - брахикран  
75-80% - мезокран

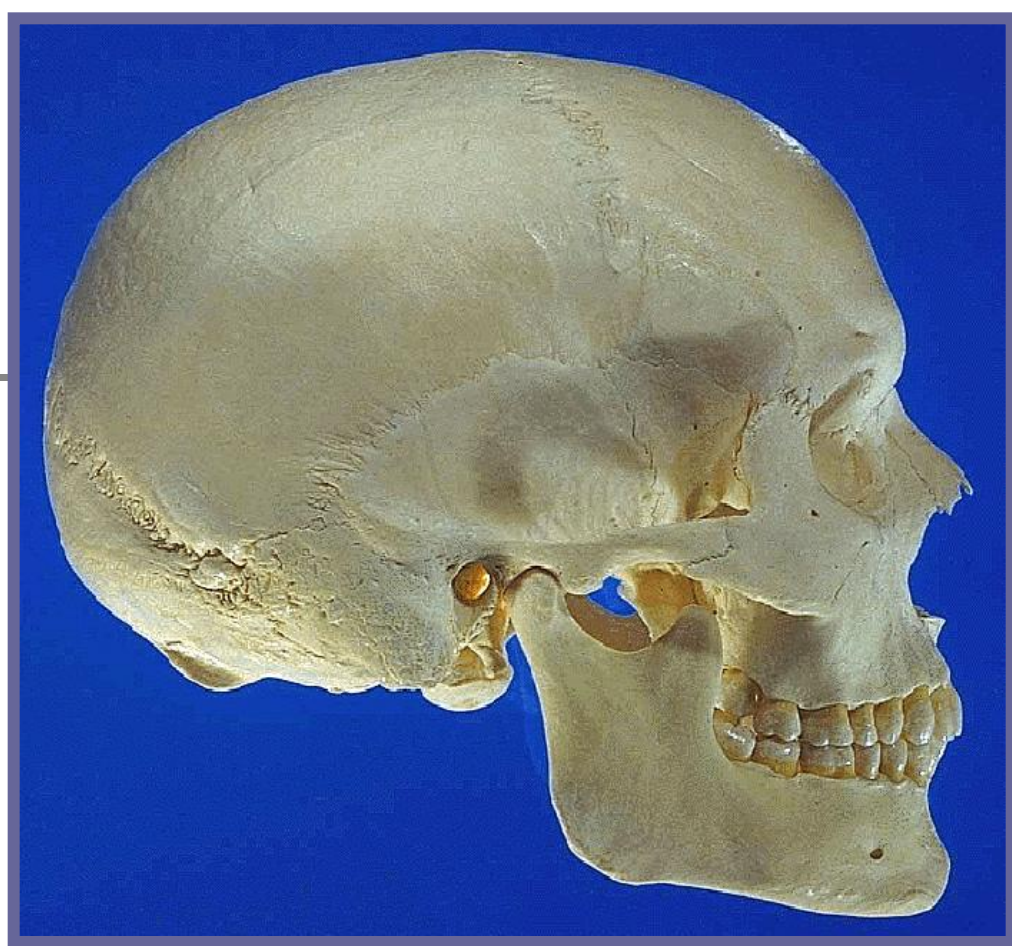




# Краниометрия

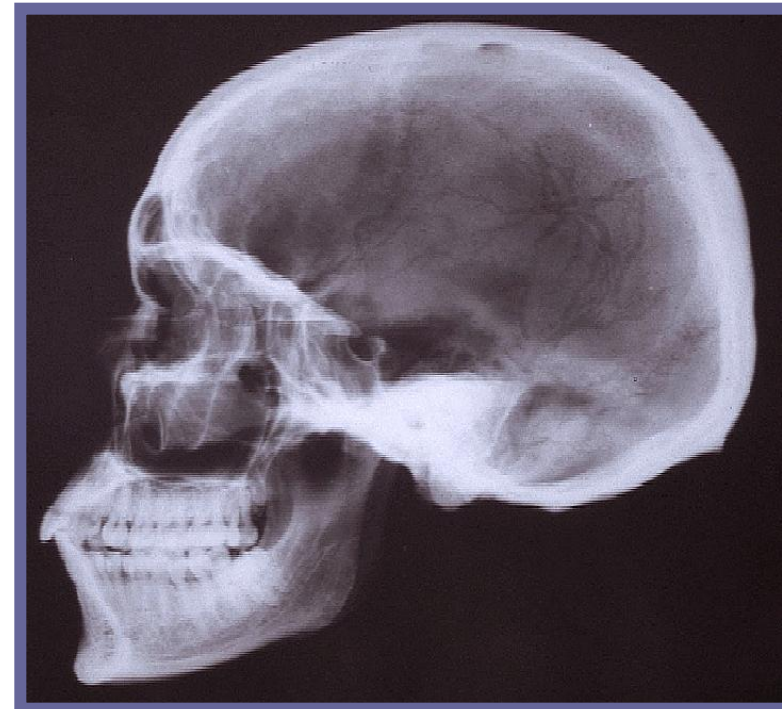
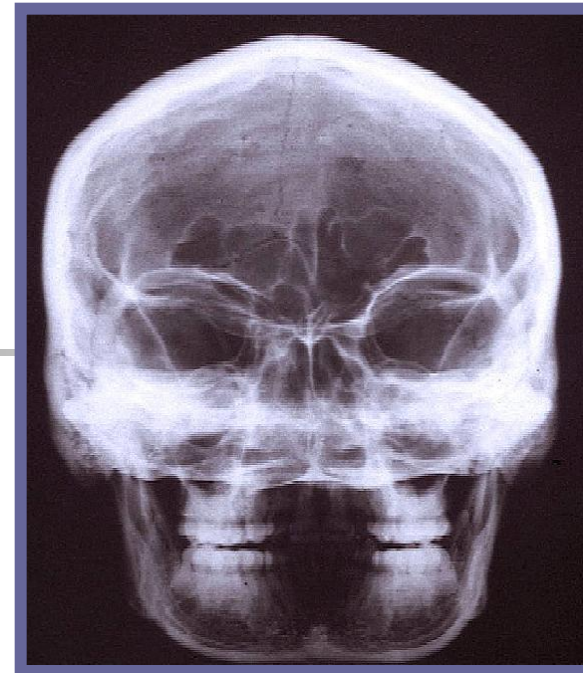


Высотный показатель =  
= высота / длину x 100  
< 70% - платикран  
> 75% - гипсикран  
70-75% - ортокран



# Микроструктура костей черепа

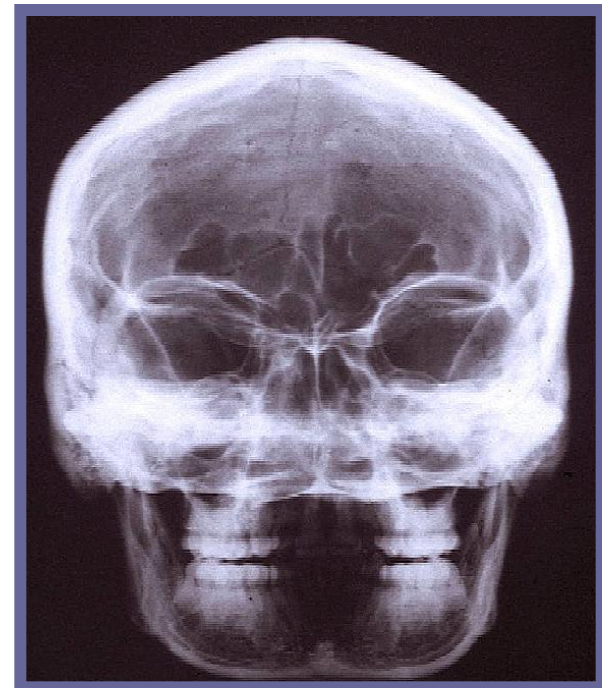
- **Покровные кости**
  - диплоэ
- **Пневматизация**
  - пазухи – синусы



# Синусы – общие закономерности

## Объем

- Разные
- Больше у мужчин
- Преобладание справа
- Корреляция





# Синусы – общие закономерности

Формирование к

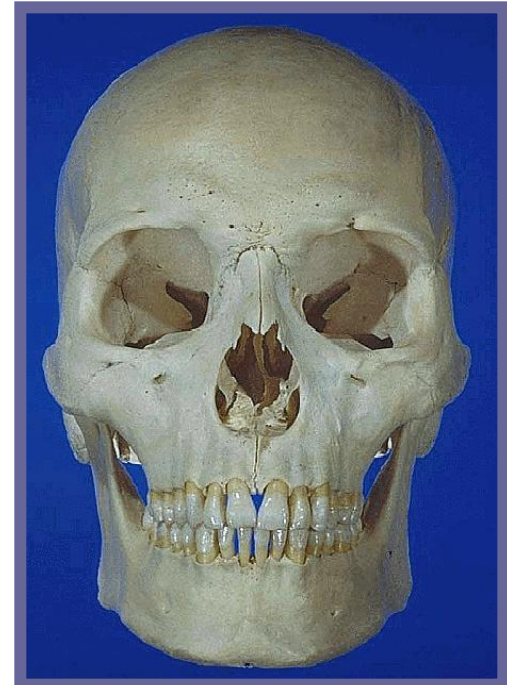
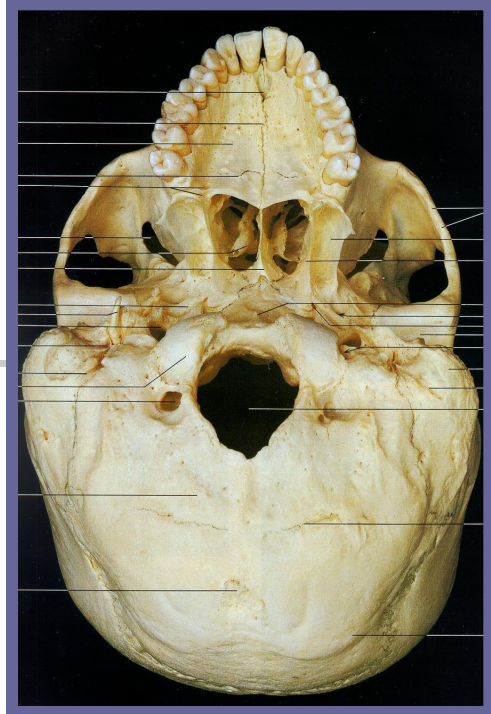
- 14 годам – решетчатая
- 18 годам – лобная
- 20 годам – верхнечелюстная
- 30 годам – клиновидная

Это единая система



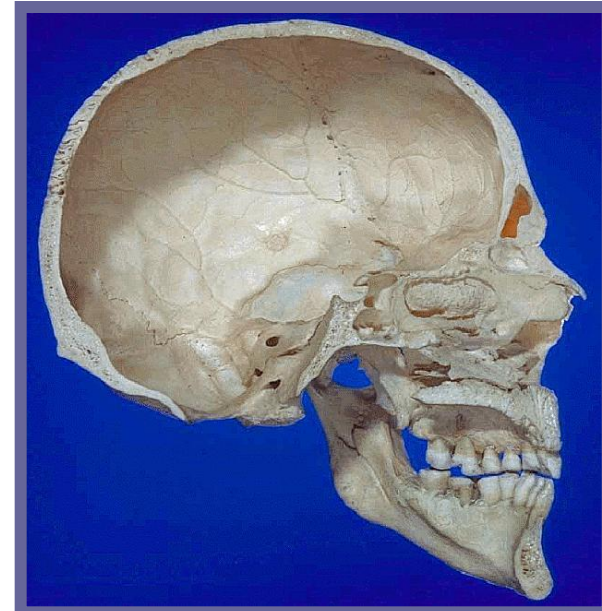
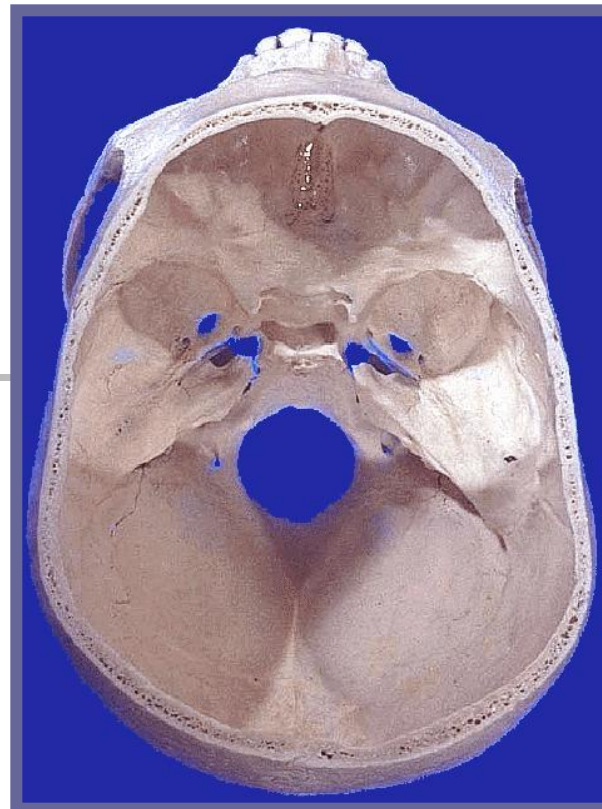
# Индивидуальные особенности

- Асимметрия
- Дополнительные кости
- Размеры
- Половые
- Расовые
- Метод Герасимова



# Деформации черепов

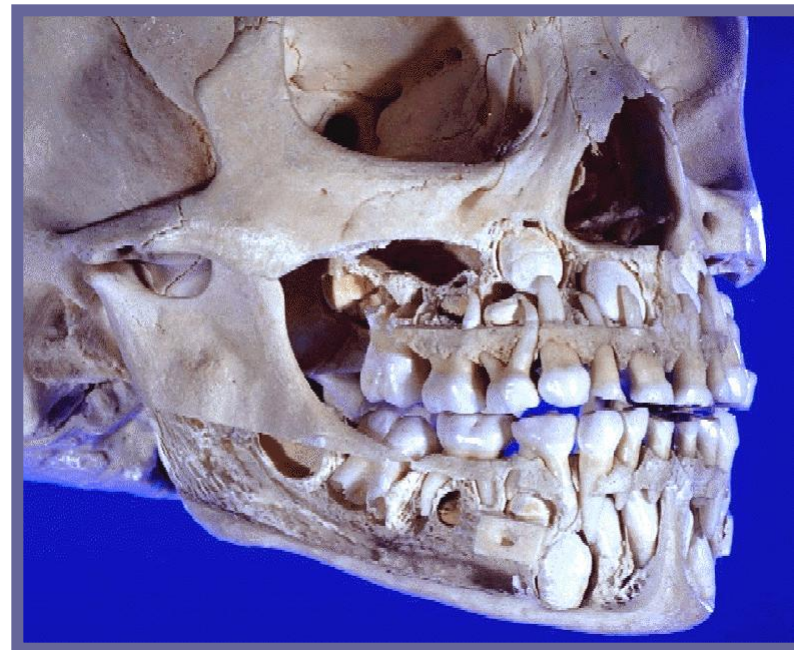
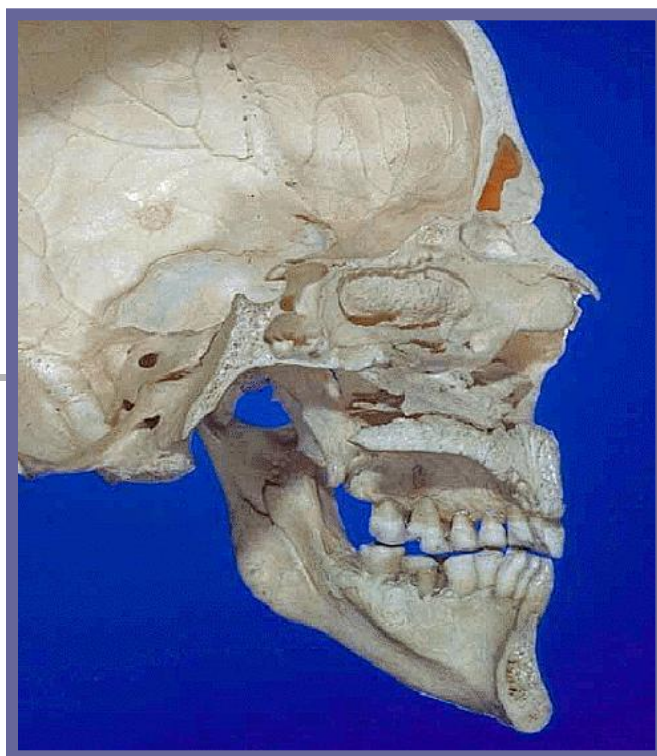
- Внутричерепные
- Черепные
- Внечерепные





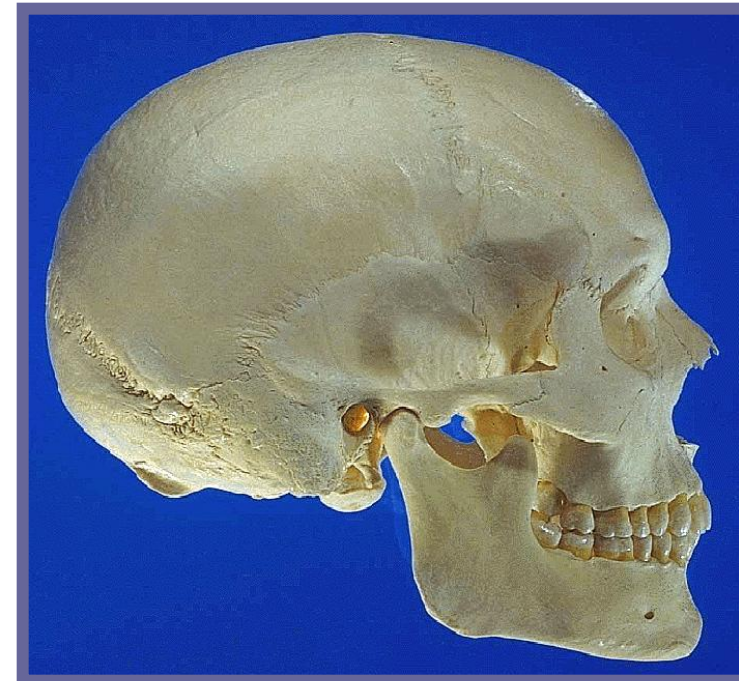
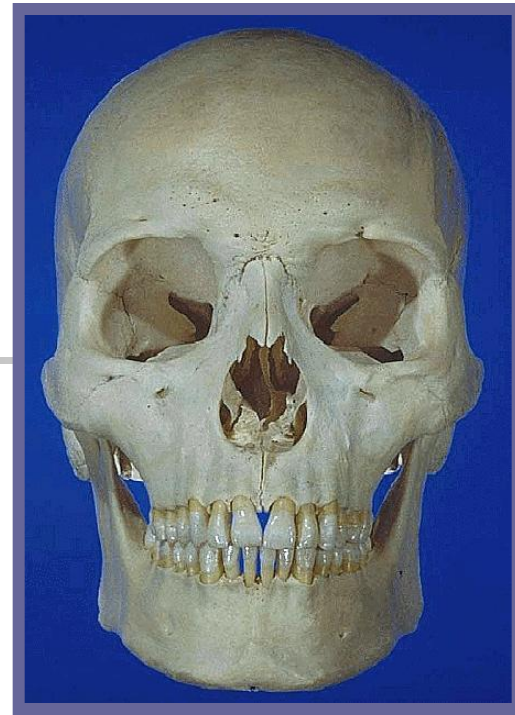
# Аномалии развития

- Метопия
- Прогнатия
- Микрогнатия
- Прогения
- Микрогения
- Микростома



# Аномалии развития

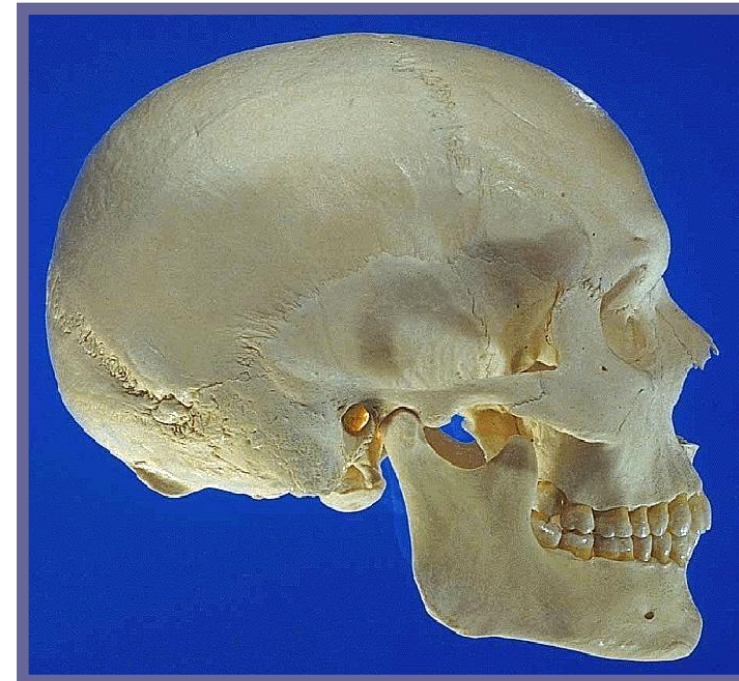
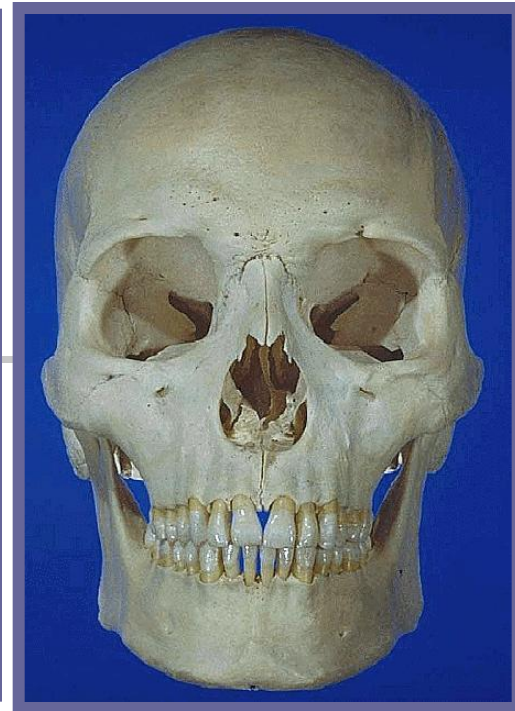
- **Макро – микроцефалия**
- **Гидроцефалия**
- **Скафоцефалия**
- **Акроцефалия**
- **Тригоноцефалия**
- **Волчья пасть**





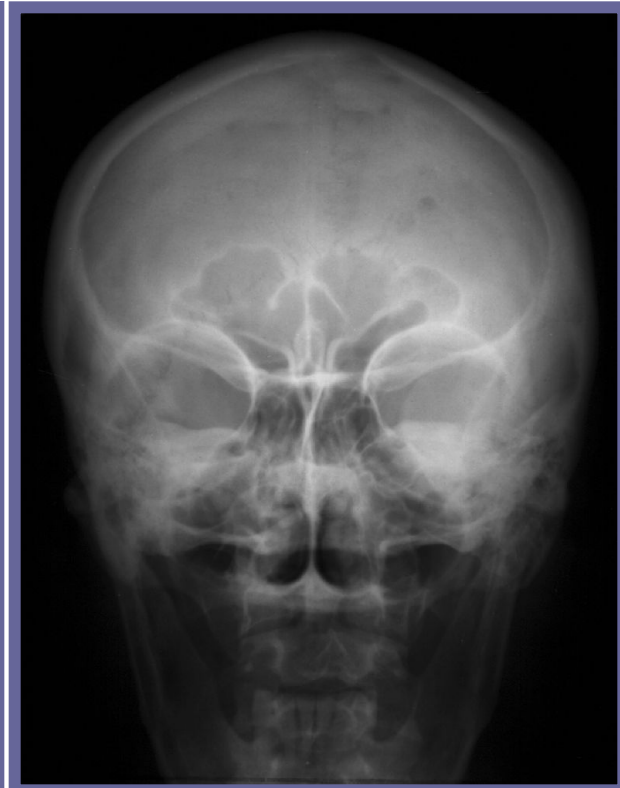
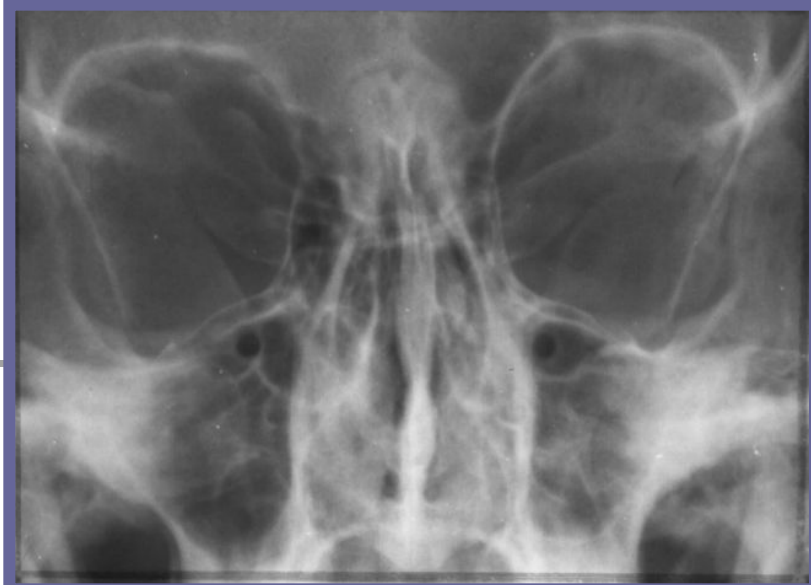
# Некоторые ТОЧКИ

- **Назион**
- **Метопион**
- **Брегма**
- **Ламбда**
- **Инион**
- **Базион**





# Рентгенанатомия



# Рентгенанатомия

