

Приспособления организмов к жизни в природе



Заведите тетрадь 12 листов в клетку (на время дистанционного обучения)
задания выполнять в тетради (вспоминаем пройденный материал)

Задание 1

Выберите абиотические факторы среды

- Свет
- Грибы
- Влага
- Деревья
- Температура



Задание 2

Какое животное живет в переходной среде?

1. Крот
2. Дельфин
3. Лягушка



Задание 3

Закончите фразу:

Участок среды , в котором живет живой организм ,
называется



Задание 4

Всю жизнь проводят в почве:

1. Мухи
2. Жуки
3. Дождевой червь



Задание 5. Кто где живет



Осьминог

Почвенная среда

Колибри

Водная среда

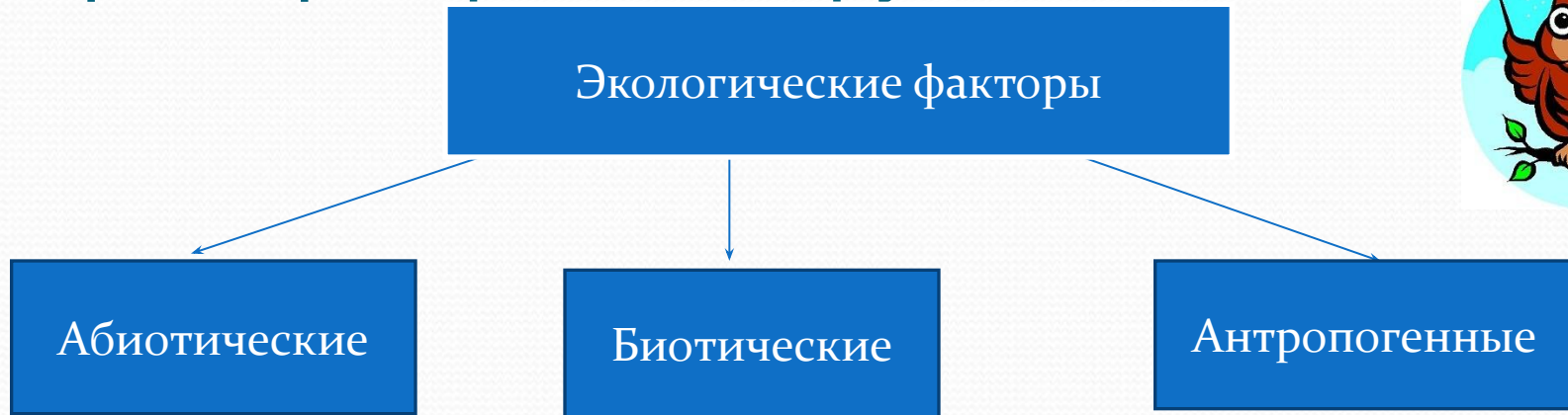
Клещ

Наземно-
воздушная среда

Дождевой
червь

Организменная
среда

Задание 6. Распределите экологические факторы среды по группам



хищничество

браконьерство

влажность

свет

температура

строительство гнезд



Что
такое
приспособленн
ость
организмов?

Запишите определение в тетрадь

Приспособленность организмов или

адаптация -

совокупность тех особенностей строения и поведения, которые обеспечивают жизнь организма в определенных условиях среды.



Читаем п. 19

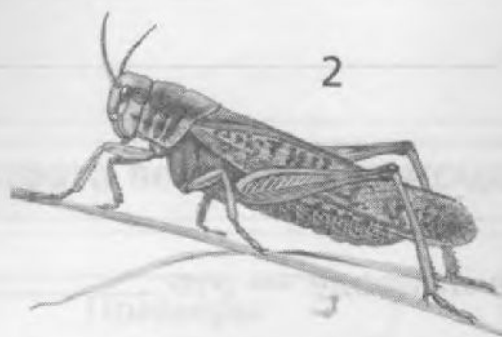
Задание 1 (в тетрадь)

Приспособления к условиям зимы

Организм	Приспособления
Берёза	
Ёж	
Лягушка	
Скворец	
Белка	

Задание 2 (в тетрадь)

Рассмотрите рисунок. Напишите, какие приспособления к окружающей среде имеют изображенные организмы.



Д/З

п. 19 читать, п. 20 вопросы 1-4.

Прислать клас+дом. работу
на эл. почту

biologia33bio@mail.ru

Успехов!