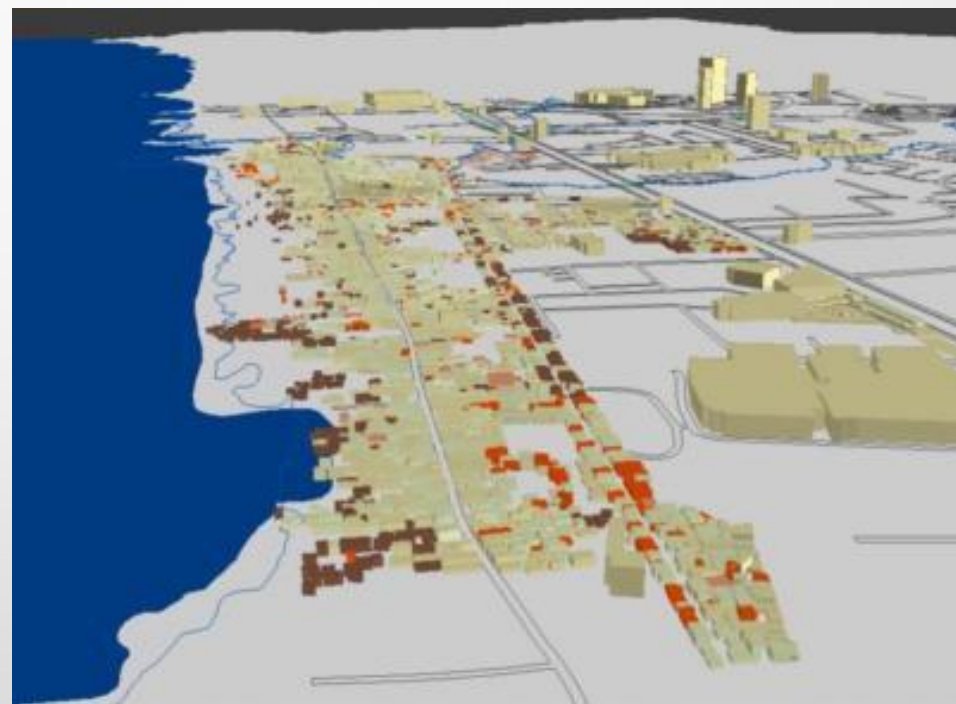
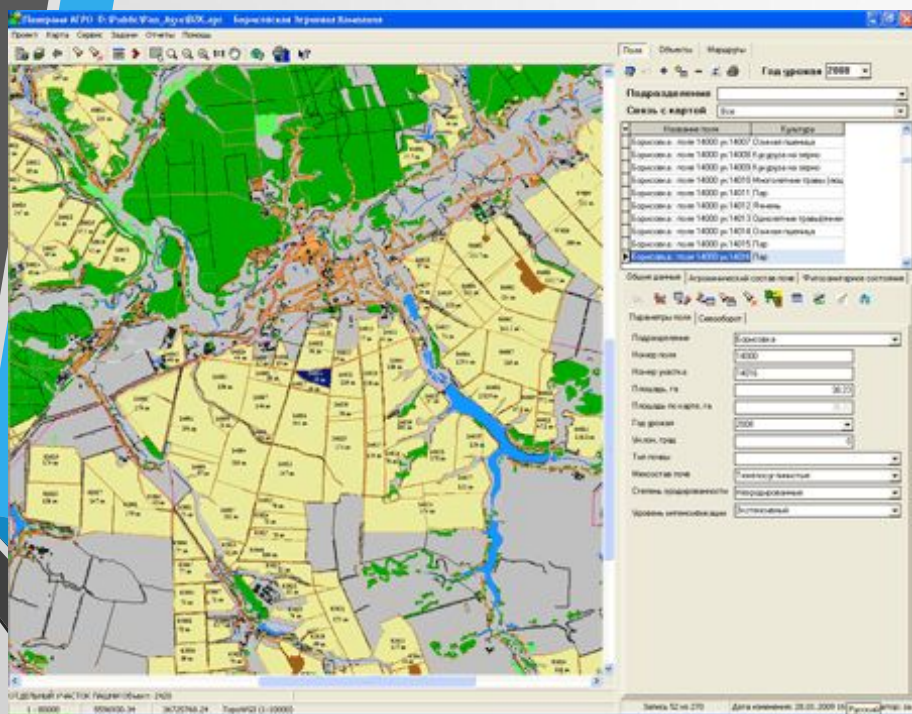


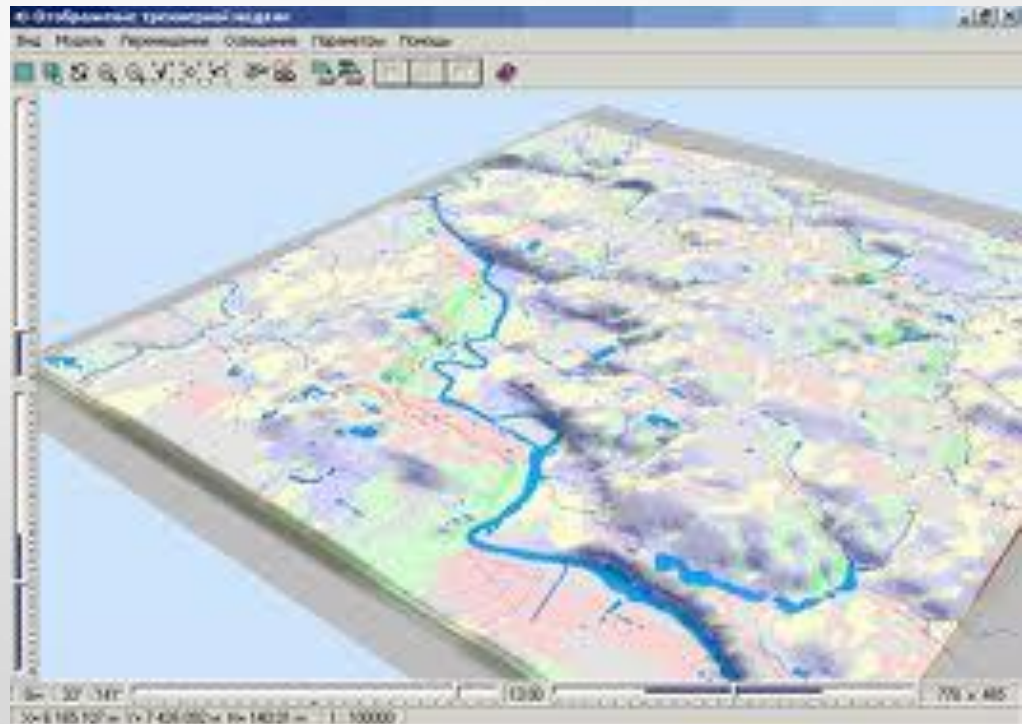


# Сучасні картографічні джерела

# Електронна карта місцевості – це картографічне зображення, візуалізоване на моніторі комп'ютера чи смартфоні



Електронні карти використовують в географічних інформаційних системах та в технологіях GPS.



# Технології GPS



# Сфери застосування ГІС

(географічні інформаційні системи)

Навігація



Метеорологія



Географія



Військова справа



Транспорт

## ЗА ДОПОМОГОЮ ГІС:

- Пошук і раціональне використання природних ресурсів;
- Моніторинг екологічної ситуації;
- Контроль умов життя населення (охорона здоров'я, соціальне обслуговування, освіта, туризм, тощо)
- Створення, оновлення тематичних карт та атласів (картографування);
- Територіальне планування та управління напрямками господарської діяльності (промисловість, сільське господарство, сфера

# Переваги електронних карт:

- набагато детальніші, ніж паперові карти
- полегшують обмін інформацією;
- збільшують масштаб;



# Недоліки:

- Потрібні через електронні гаджети;
- Треба доступ до комп'ютера або смартфона;
- Потрібен заряджений акумулятор

