

Кулыгина Светлана Геннадиевна



Рекомендации к уроку географии

- 1. Рабочая тетрадь (в клеточку 48 листов)**
- 2. Тетрадь для зачетных и практических работ (в клеточку 18 листов)**
- 3. Ручки (цветные), карандаш простой, линейка**
- 4. Атлас**

Понятие хозяйства и его структура

Хозяйство – это совокупность всех видов трудовой деятельности людей.

Так же **хозяйство** - это совокупность всех богатств, которые созданы природой и деятельностью человека и направлены на удовлетворение потребностей человеческого общества



Хозяйство – это структура, состоящая из огромного количества разнообразных элементов. Самым маленьким «кирпичиком» любой структуры хозяйства является **предприятие** или **учреждение**.

Предприятие - самостоятельная единица хозяйства, которая выполняет определённые функции. Под структурой хозяйства понимается отношение разных видов хозяйственной деятельности между собой. Знание структуры хозяйства позволяет установить, какие виды хозяйственной деятельности являются ведущими, играют основную роль в экономике страны, региона, всего мира.

Главными составными частями хозяйства являются две сферы.

ХОЗЯЙСТВО

```
graph TD; A[ХОЗЯЙСТВО] --> B[Производственная Сфера]; A --> C[Непроизводственная сфера];
```

Производственная Сфера

создаются материальные блага

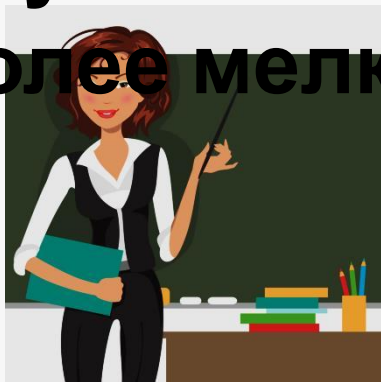
Непроизводственная сфера

предоставляет услуги населению

Хозяйство состоит из взаимосвязанных **отраслей**, которые соответствуют различным видам экономической деятельности.

Отрасль – это совокупность предприятий, выпускающих однородную продукцию или оказывающих одинаковые услуги.

Крупные отрасли подразделяются на более мелкие.





Крупные отрасли хозяйства – промышленность, транспорт, сельское хозяйство, коммунальные услуги и т.п., образуют отраслевую структуру хозяйства.

Производственная сфера

промышленность

сельское хозяйство

строительство

транспорт

Непроизводственная сфера

образование и наука

культура и спорт

торговля и финансы

медицина

ЖКХ



промышленность

```
graph TD; A[промышленность] --> B[тяжёлая]; A --> C[лёгкая]; A --> D[пищевая]
```

тяжёлая

Тяжёлая промышленность – это совокупность отраслей, осуществляющих следующие виды деятельности: добычу сырья, топлива, производство электроэнергии, машин, оборудования, выплавку стали и

лёгкая

Лёгкая промышленность – это совокупность отраслей, которые производят товары народного потребления: ткани, одежду, обувь и др.

пищевая

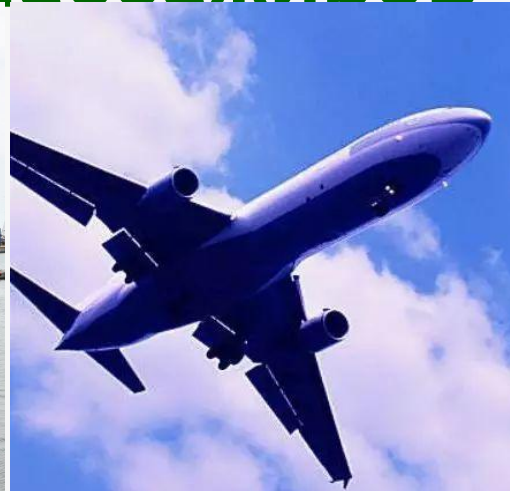
Пищевая промышленность – отрасль по производству продуктов питания.

Второй ведущей отраслью производственной сферы является сельское хозяйство. Оно занимает особое место в жизни населения, так как обеспечивает его продовольствием, а лёгкую промышленность – сырьём. Сельское хозяйство, как и промышленность, сильно влияет на уровень благосостояния народа.

Сельское хозяйство делится на растениеводство и животноводство.

Важнейшей отраслью хозяйства является транспорт

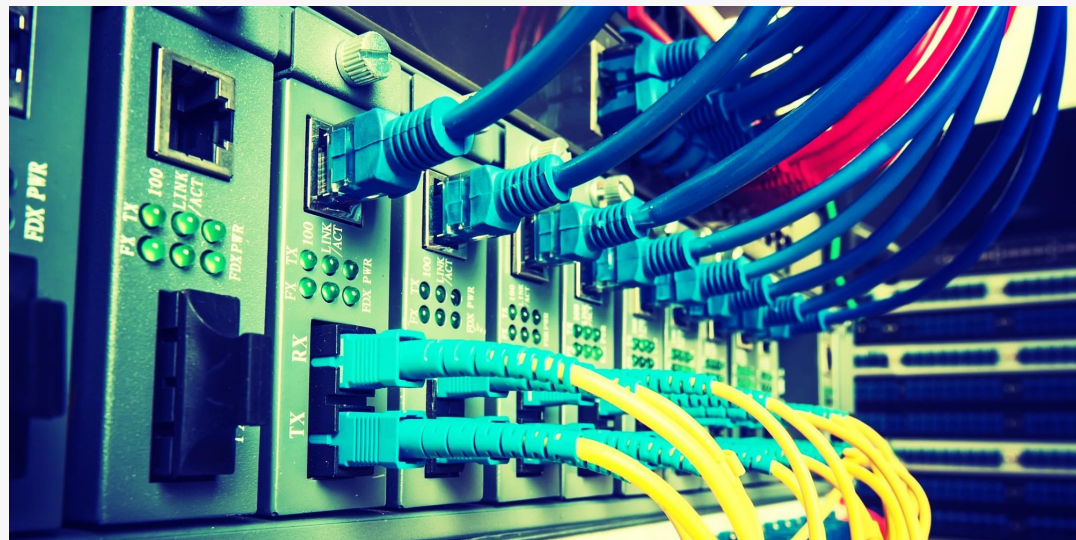
- обеспечивает связь между отдельными отраслями промышленности и сельского хозяйства, обмен продукцией внутри страны и между государствами, осуществляет перевозку пассажиров и грузов



К отраслям производственной сферы относится строительство, которое осуществляет возведение и ремонт зданий и сооружений.



**Непроизводственная сфера (сфера услуг)
занимается удовлетворением потребностей
населения в разного рода услугах.**



Таким образом главная функция хозяйства страны состоит в том, чтобы постоянно создавать такие блага, оказывать такие услуги, которые необходимы для жизнедеятельности людей и без которых об



На протяжении большей части исторического времени ведущим видом хозяйственной деятельности в большинстве стран мира было сельское хозяйство. Такая экономика называлась аграрной.



По мере совершенствования орудий труда, техники и технологий, возросло значение промышленного производства, и преобладающим стал промышленный (индустриальный) тип экономики.

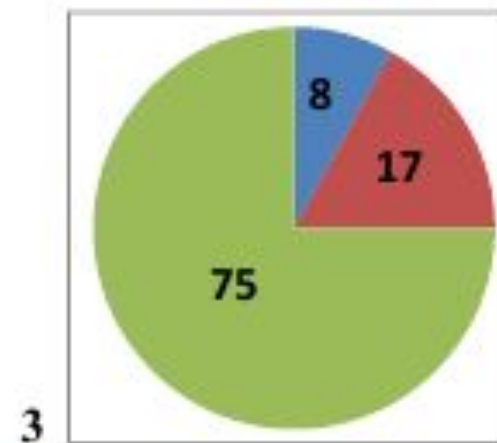
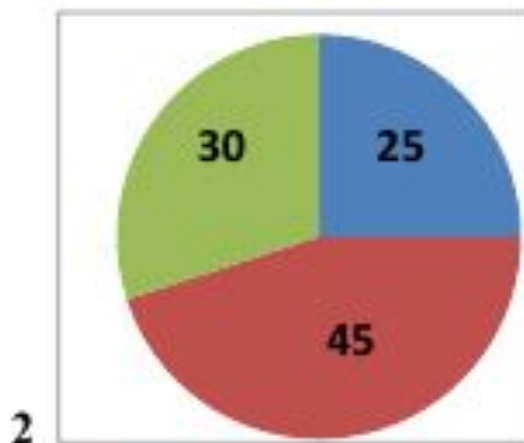
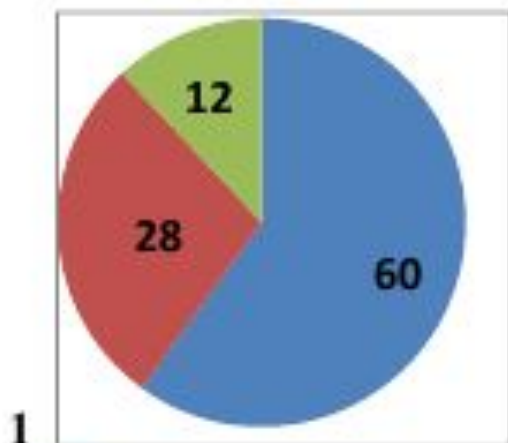



В конце XX в. основную роль в экономиках наиболее развитых стран мира стали играть услуги, что позволило говорить о переходе к постиндустриальному типу экономики.



Структура экономики

- ❑ аграрного (1),
- ❑ индустриального (2)
- ❑ постиндустриального типа (3)



 Сельское хозяйство

 Промышленность

 Сфера услуг

Помимо видов деятельности и отраслей хозяйства выделяют также сектора и сферы хозяйственной деятельности. Объединение видов деятельности в сектора происходит в зависимости от характера производимой продукции.

Выделяют первичный, вторичный и третичный сект



- 1. Что такое хозяйство страны?**
- 2. Что является наименьшим элементом хозяйства?**
- 3. Что такое отрасль хозяйства?**
- 4. Какие две сферы хозяйства вы знаете?**
- 5. Что такое промышленность? Какой она бывает?**
- 6. Чем занимается сельское хозяйство? На какие отрасли оно делится?**
- 7. Для чего нужен транспорт?**
- 8. Какие отрасли хозяйства относятся к сфере услуг?**