

ЧЕРВИ

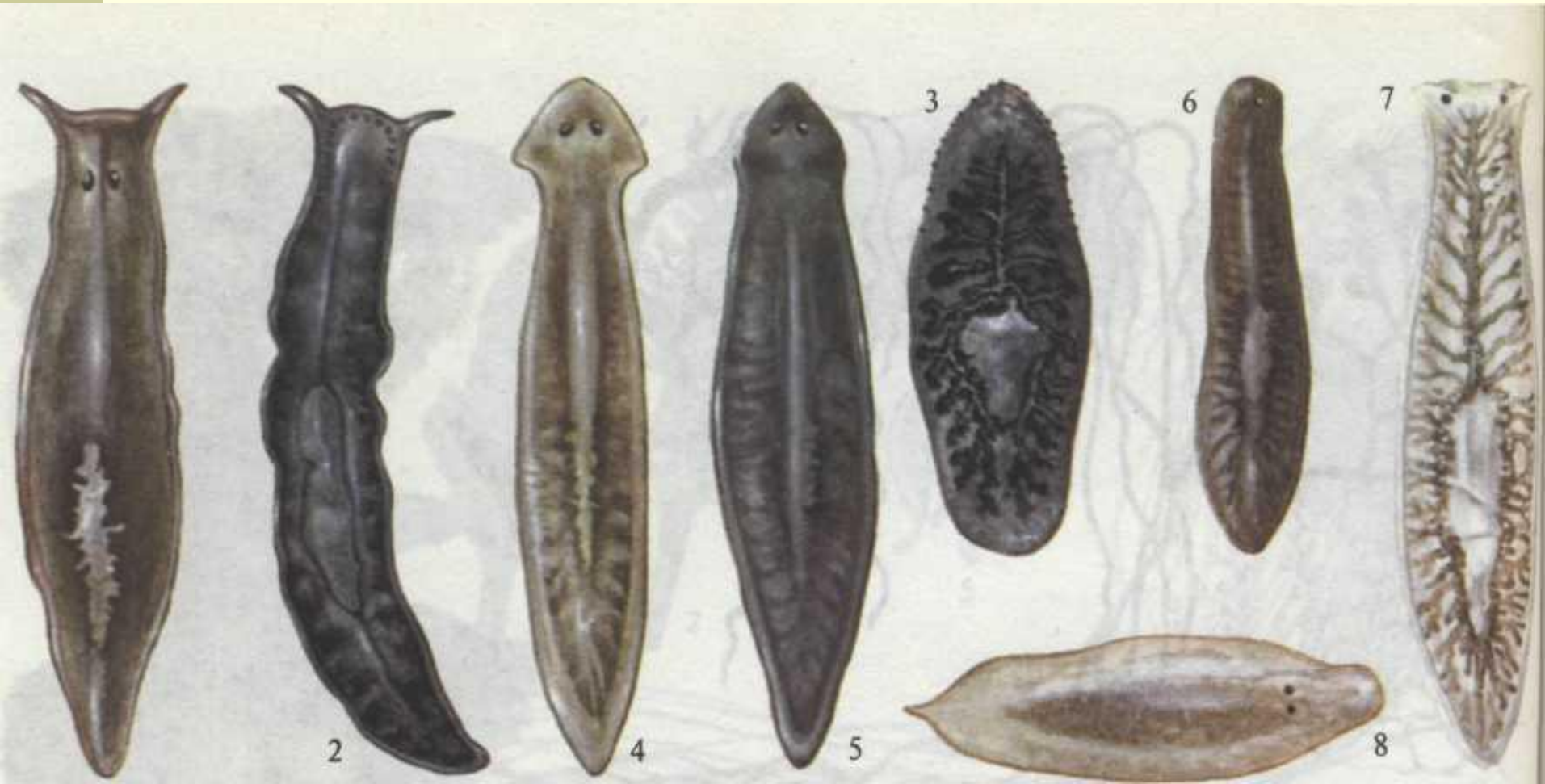
ТИП ПЛОСКИЕ ЧЕРВИ

Общая характеристика червей

1. Вытянутое тело без скелетных образований
2. Обитают в почве, морях, пресных водоемах, многие паразиты.
3. **Трехслойные** (эктодерма, мезодерма, энтодерма)
4. Двусторонняя симметрия (билатеральная)
5. Наружные покровы и мышцы образуют кожно-мускульный мешок.

Тип Плоские черви

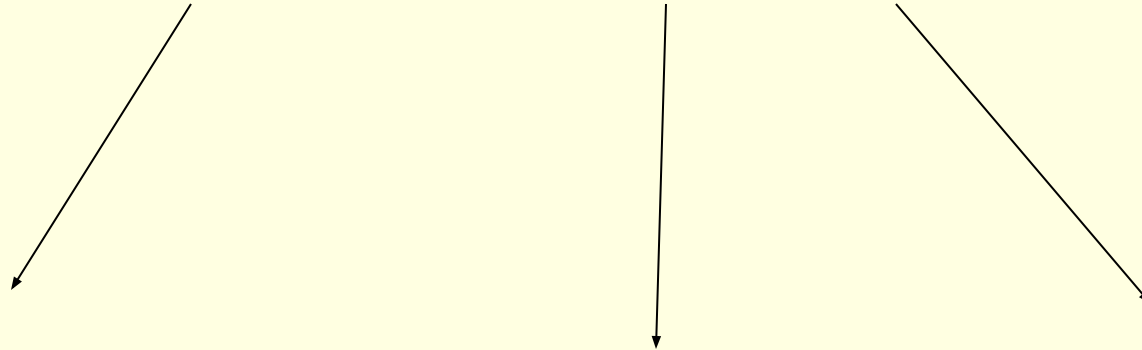
(15 000 видов)



Общая характеристика плоских червей:

1. Тело уплощенное в форме листочка или длинной ленты
2. Нет кишечной полости, тело заполнено паренхимой.
3. Наличие центральной нервной и выделительной систем
4. Есть рот, но нет анального отверстия
5. Нет органов дыхания и кровообращения
6. Гермафродиты. Могут размножаться делением.
7. Свободный или паразитический образ жизни.

Тип Плоские черви



Класс

Ресничные черви
(Турбеллярии)
3 500 видов

Класс

Сосальщнки
(Трематоды)
4 500 видов

Класс

Ленточные черви
(Цестоды)
4 500 видов



Тип Плоские черви



Класс

Ресничные черви

Молочная планария

Черная планария

Многоглазки

Класс

Сосальщики

Печеночный

сосальщик

Класс

Ленточные черви

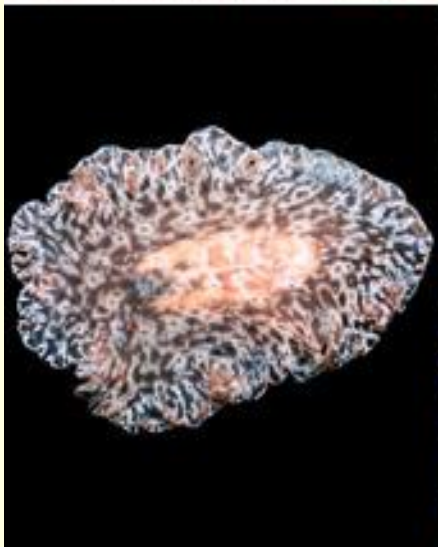
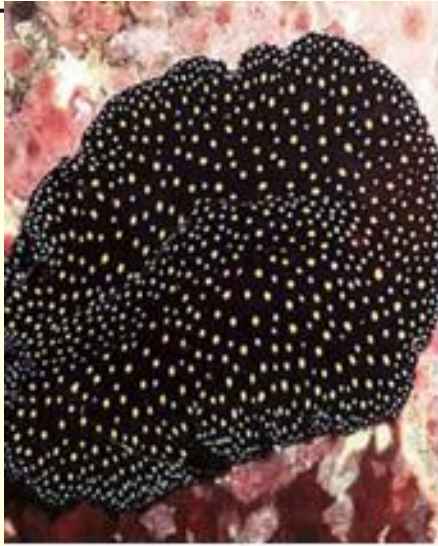
Бычий цепень

Свиной цепень

Эхинококк

Широкий лентец

Многообразие реснитчатых червей



Тип *Плоские черви*
Класс *Ресничные черви*
Вид *Белая планария*

В прудах, озерах и реках обитают мелкие плоские черви - планарии. Они питаются мелкими водными животными и различными органическими остатками, в большом количестве попадающими в воду.



Особенности вида:

- Местообитание
- Размеры
- Симметрия
- Питание
- Дыхание
- Выделение
- Передвижение
- Регенерация



Внешнее строение планарии

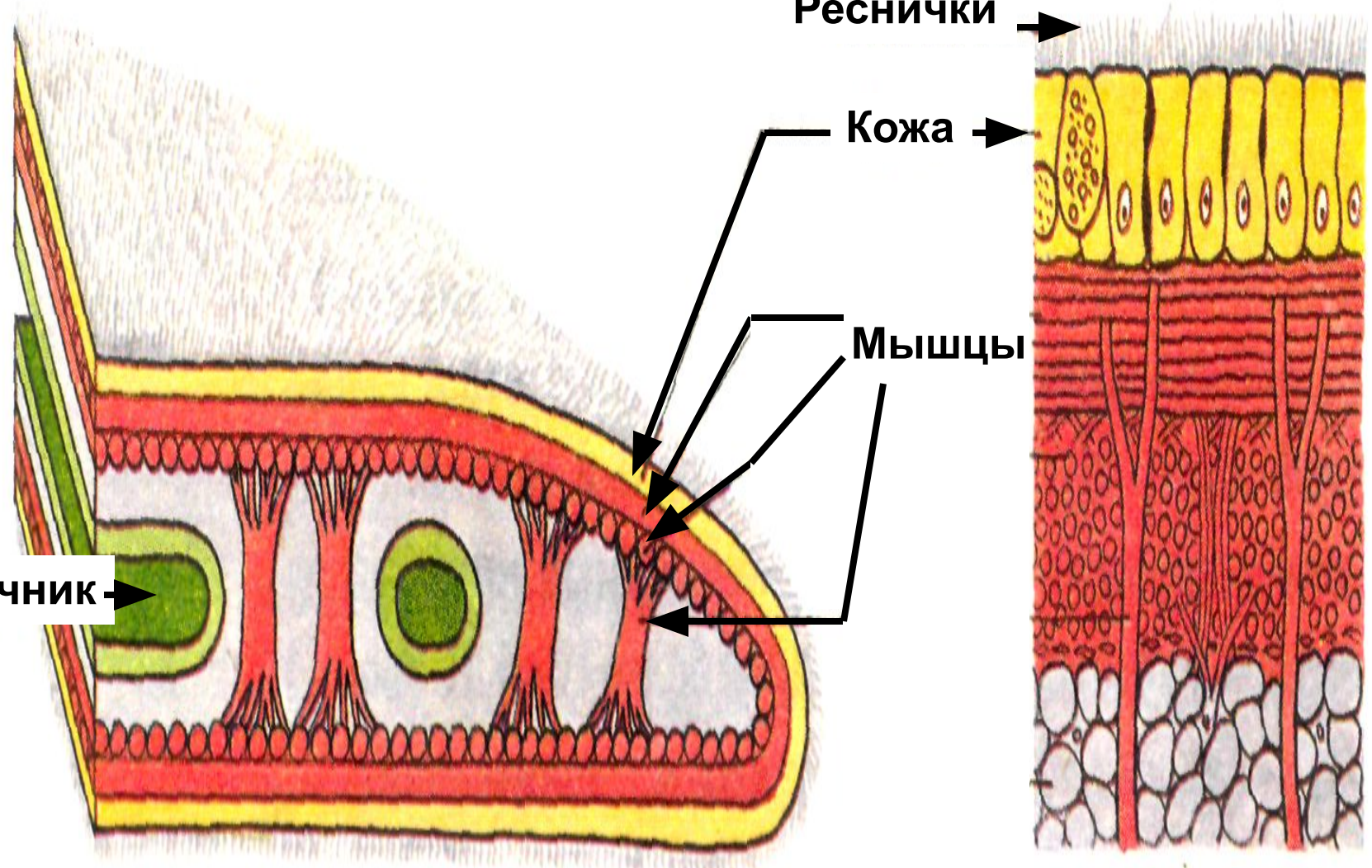


Кишечник

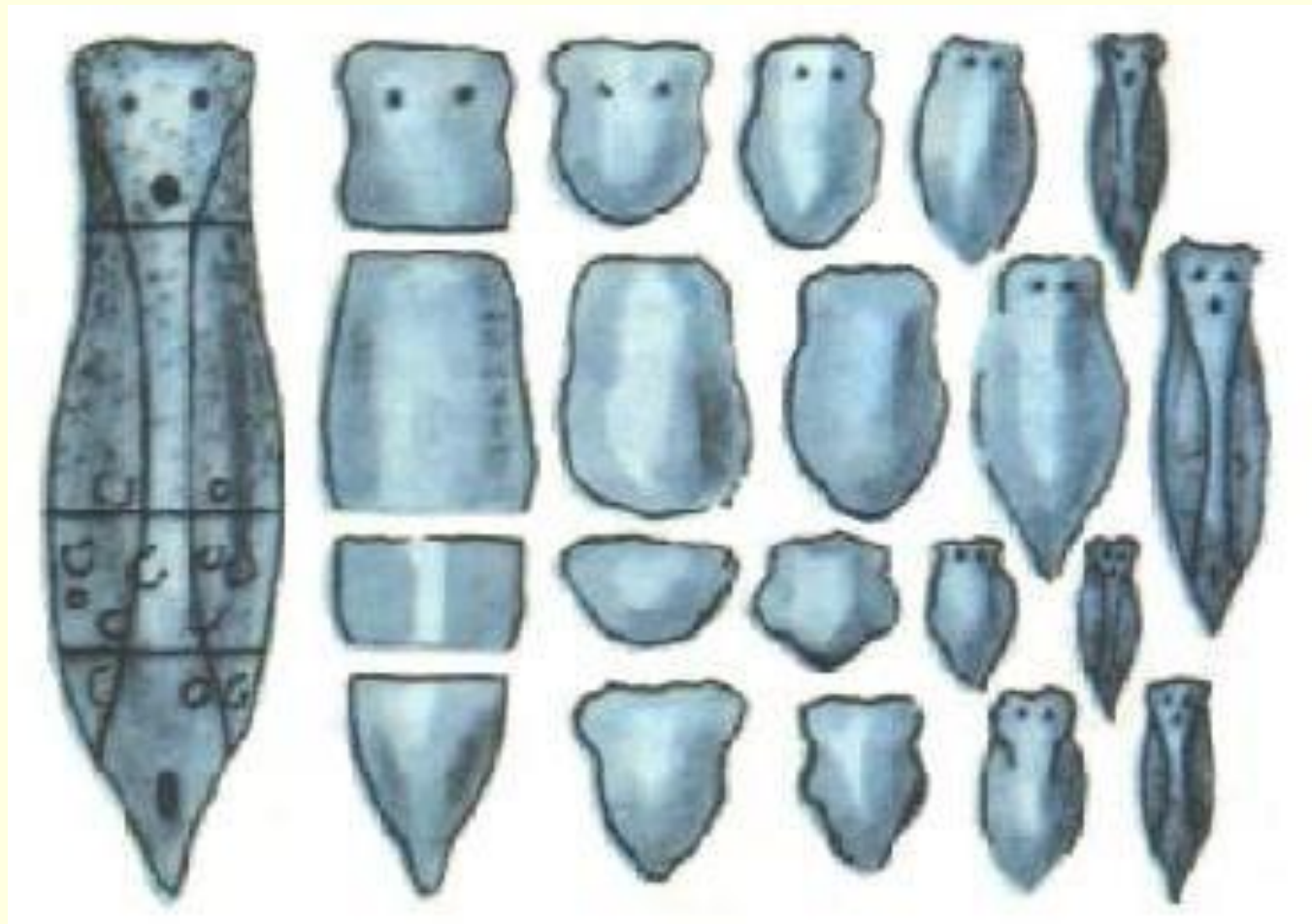
Реснички

Кожа

Мышцы



Способность к регенерации





Тип *Плоские черви*

Класс *Сосальщики*

Вид *Печеночный сосальщик*

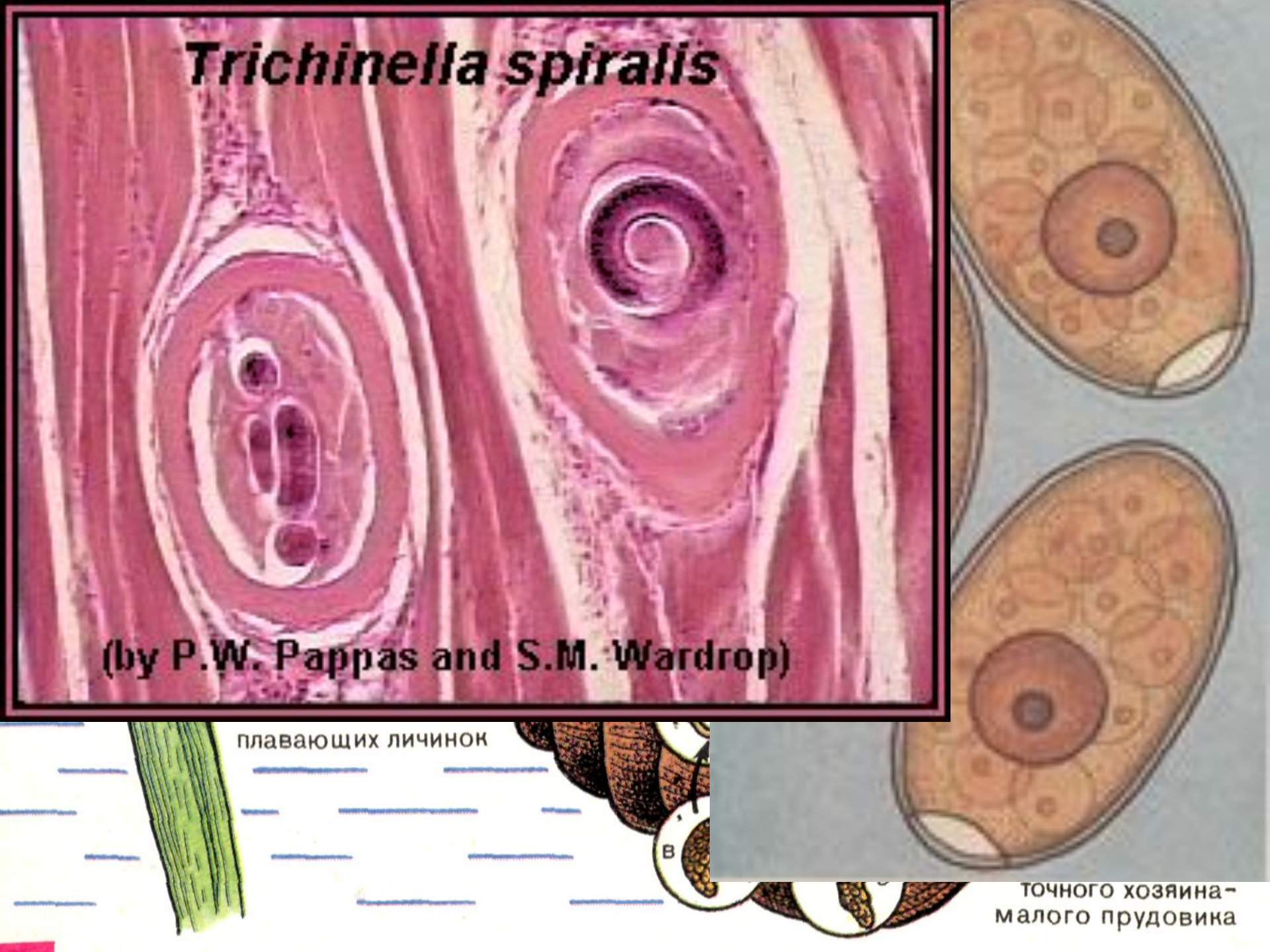
Trichinella spiralis

(by P.W. Pappas and S.M. Wardrop)

плавающих личинок

В

точного хозяина -
малого прудовика





Тип *Плоские черви*

Класс *Ленточные черви*

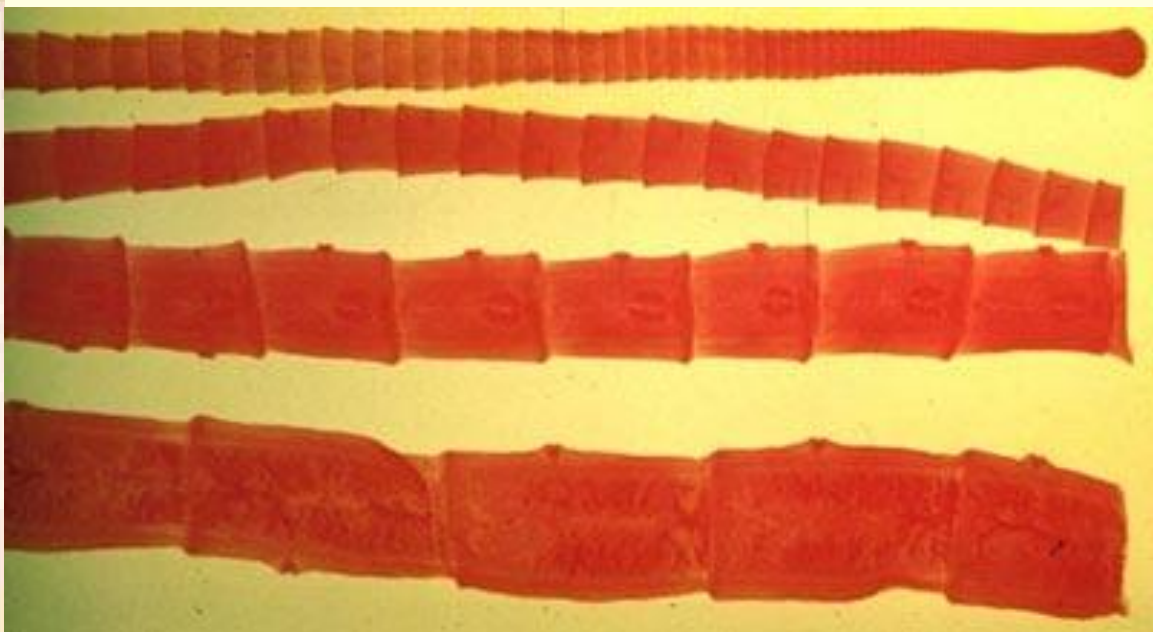
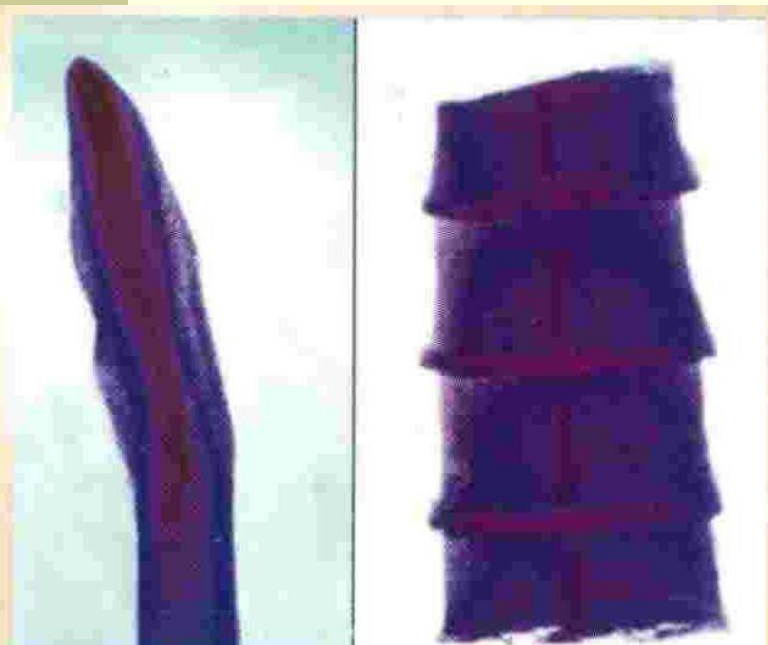
Вид *Бычий цепень*

Тип *Плоские черви*

Класс *Ленточные черви*

Вид *Свиной цепень*





Тип *Плоские черви*

Класс *Ленточные черви*

Вид *Широкий лентец*

Стенка
кишечника



Венчик
крючье

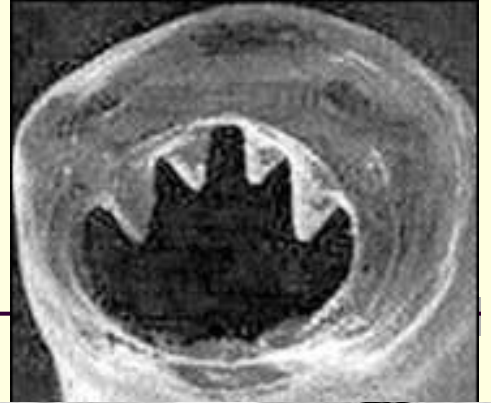
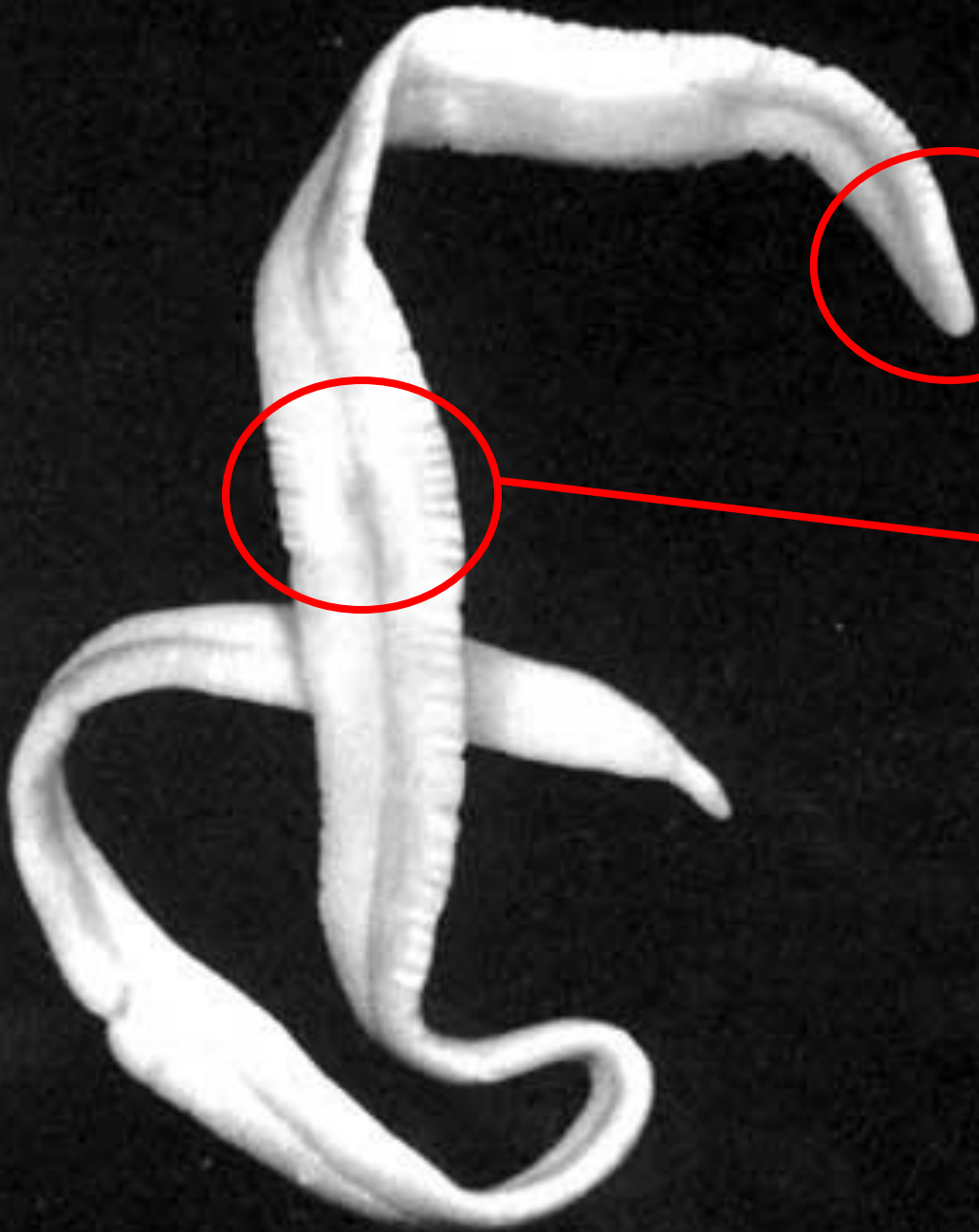
Присоска

Головка

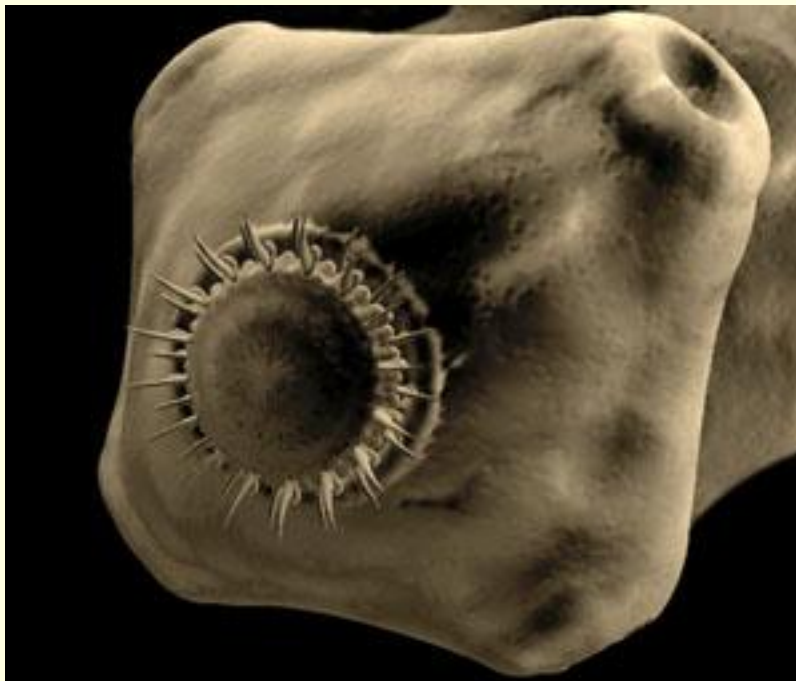


Сегментъ





Приспособления для прикрепления к хозяину



Сравнительная характеристика плоских червей

Сравниваемый признак	Белая планария	Печеночный сосальщик	Бычий цепень
1. Среда обитания	пресный водоем	Печень коров, овец, коз	Кишечник человека
2. Образ жизни	свободноживущая	паразит	паразит
3. Форма тела	удлиненная	листовидная	лентовидная
4. Размеры	1-2 см	до 4 см	4-10 м
5. Особенности строения	тело покрыто ресничками	2 присоски-ротовая и брюшная	Головка с 4 присосками, короткая шейка, членистое тело
6. Чем питается	мелкие водные животные	кровь и клетки печени	Переваренная человеком пища
7. Пищеварительная система	Рот, глотка, пищевод, кишечник (заканчив. слепо)		нет
8. Выделительная система	Звездчатые клетки, разветвленные канальцы, выделительные поры		

Сравниваемый признак	Белая планария	Печеночный сосальщик	Бычий цепень
9. Дыхание	Поглощ. кислород и выделяет углекислый газ через кожу	Бескислородное дыхание	
10. Нервная система	Головной нервный узел + нервная цепочка		
11. Половая система	Семенники, семяпроводы + яичники с яйцеводами	Семенники + яичники в каждом членике	