

ПАО "НМТП"

СТУДЕНТ: КУНГУРЦЕВА Е.П.

ГРУППА: ГИЗ-50316

ДИСЦИПЛИНА:

ОРГАНИЗАЦИОННОЕ

ПРОЕКТИРОВАНИЕ

Интернет-ресурсы для презентации:

- **Официальный сайт организаци:**
- <http://www.nmtp.info/>

СПЕЦИФИКА ОРГАНИЗАЦИИ:

- **Группа ПАО "Новороссийский Морской Торговый Порт"** является третьим портовым оператором Европы и безусловным лидером на российском стивидорном рынке по объему грузооборота.
- **Вид деятельности:**
- **Группа НМТП** насчитывает десять стивидорных компаний различной специализации, которые ведут свою деятельность в портах Азово-Черноморского и Балтийского бассейнов.
- **В состав Группы НМТП** входят два крупнейших по грузообороту порта России — Новороссийск на Черном море и Приморск на Балтийском море, что обеспечивает ей лидирующие позиции на российском рынке стивидорных услуг.
- **Порт Новороссийск** является крупнейшим портом Азово-Черноморского бассейна (АЧБ) и России. На долю компаний Группы НМТП в порту Новороссийск приходится 95,6 % грузов, переваливаемых в порту, и 47,0 % от грузооборота всех портов Азово-Черноморского бассейна. **Приморск** является вторым по грузообороту портом России и занимает лидирующую позицию среди портов Балтийского бассейна. В Приморске сконцентрировано 13,2 % от общего грузооборота российских морских портов, и 36,1 % портов Балтийского бассейна. Входящая в Группу НМТП компания ООО «ПТП» переваливает 100 % грузов в порту Приморск (по данным АСОП).

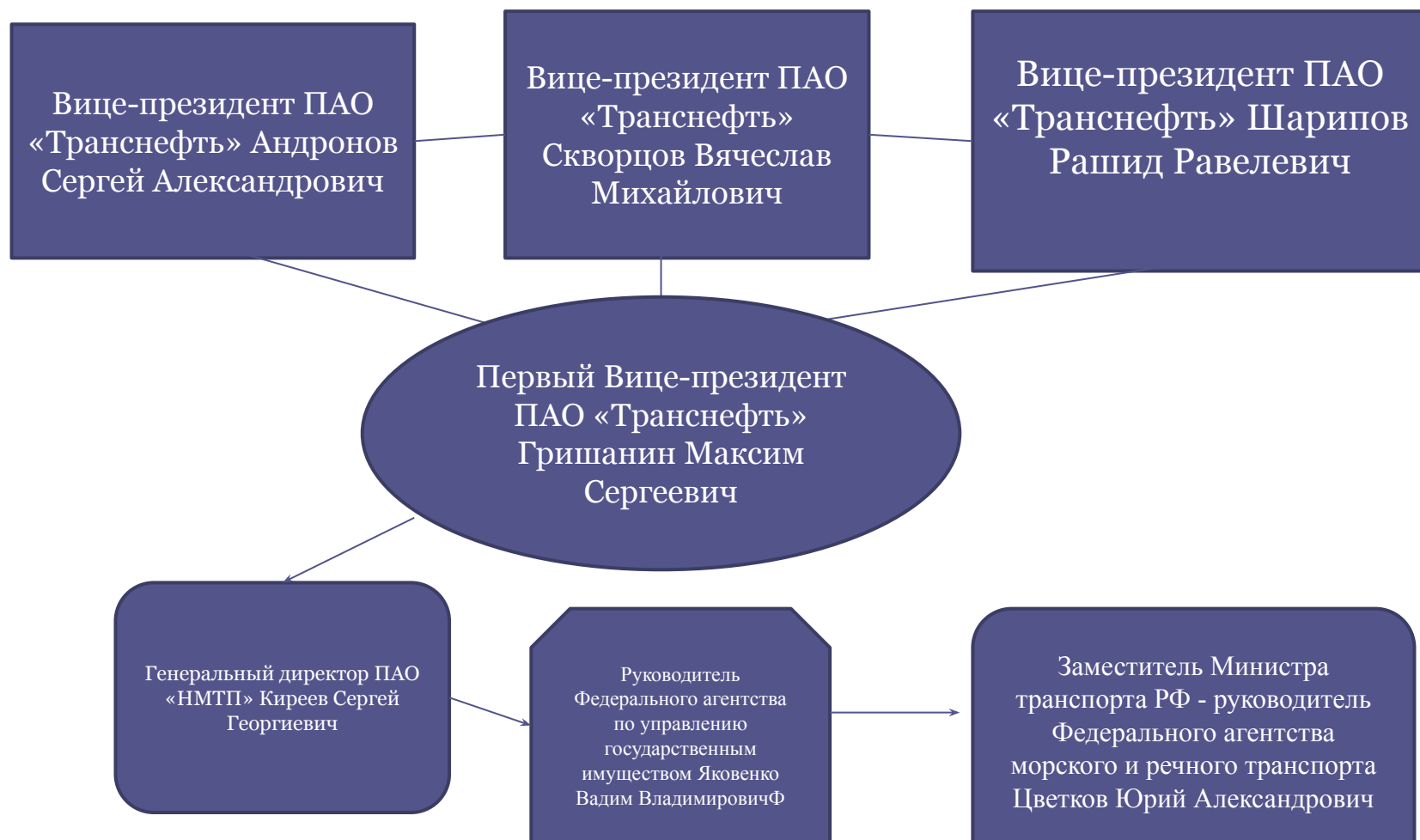
История организации:

- -Новороссийск, расположенный на берегу незамерзающей и удобной для судоходства Цемесской бухты, был основан как город-порт 12 сентября 1838 года.
- -В 1846 году Новороссийск посетили 102 российских судна и 17 иностранных. В те годы порт экспортировал рожь, пшеницу, мед, рыбу, табак, сахар.
- -В 1920 году после изгнания из города деникинцев, стало возможным осуществление мероприятий по национализации порта. В ведение созданного Управления порта были переданы все гидротехнические сооружения, принадлежавшие прежде Владикавказской железной дороге и другим акционерным обществам и частным владельцам.
- -К 1940 году Новороссийский морской торговый порт состоял из четырех погрузочно-разгрузочных районов, импортного и цементного пирсов, каботажного участка, Восточной набережной. Портовая территория занимала 106,5 га. Количество причалов составляло 41 с их общей протяженностью 4 686 погонных метров. Часовая производительность погрузо-разгрузочных работ составляла 1 033 т, а общий экономический грузооборот за 1940 год достигал 1 554 тыс. т. В порту насчитывалось 2 076 работников, в том числе 509 грузчиков. Из работавшего, главным образом, на экспорт зерна, Новороссийский порт превратился в мощный транспортный узел по перевалке грузов каботажом.
- -29 апреля 1964 года открыт Нефтерайон Новороссийского морского порта, а уже в 1965 году был принят в эксплуатацию второй широкий причал. В декабре 1978 года завершено строительство глубоководного причала оригинальной конструкции в нефтегавани «Шесхарис» для приемки судов дедвейтом до 250 тыс. т.

Ключевые факты о Группе НМТП 2020:

- § 8 компаний в трех портах России
- § 300 клиентов и 80 номенклатур грузов
- § 67 причалов длиной 13,7 км и более
- 800 ед. перегрузочной техники
- § Штатная численность \approx 8 тыс. человек

Собственники и руководство:



Этапы оргпроектирования:

- ▣ -ГРУЗОВАЯ БАЗА ДО 2024 ГОДА
- ▣ -«ОДНА КОМПАНИЯ — ВСЕ РЕШЕНИЯ»
- ▣ Удовлетворение всего многообразия потребностей
- ▣ клиентов в стивидорных услугах с учетом их
- ▣ индивидуальной специфики
- ▣ -ИНВЕСТИЦИОННАЯ ПРОГРАММА ДО 2029 Г
- ▣ -ДОПОЛНИТЕЛЬНЫЕ ТОЧКИ РОСТА

Виды оргпроектирования:

- ▣ Виды оргпроектирования: Совокупность комплексного и локального проектирования
- ▣ Направления проектирования:
 - ▣ -УНИВЕРСАЛЬНОСТЬ
 - ▣ отказ от монотехнологии,
 - ▣ широкая номенклатура грузов
 - ▣ -МИКРОСПЕЦИАЛИЗАЦИЯ
 - ▣ адаптация универсальных мощностей к специфике груза
 - ▣ -ВСЕ ВИДЫ ПОРТОВОЙ ПЕРЕВАЛКИ
 - ▣ комплексное обеспечение потребностей клиента в перевалке по всем его грузам
 - ▣ -РАВНОДОСТУПНОСТЬ
 - ▣ портовые мощности одинаково доступны всем клиентам
 - ▣ -ПОРТ-АГРЕГАТОР
 - ▣ агрегация малых грузопотоков для создания мощностей

Подход к оргпроектированию:

- -Контейнерный терминал в порту Новороссийск
- -Универсальный перегрузочный комплекс АО «НСРЗ»
- -Терминал растительных масел
- -Терминал минеральных удобрений

Метода проектирования:

- ⦿ Название метода: Waterfall (Водопад)
- ⦿ -Документы и инструкции создаются на каждом этапе
- ⦿ -Следующий этап работы не начинается, пока не закончится предыдущий
- ⦿ - Пропускать этапы нельзя
- ⦿ - Выявлять и исправлять ошибки — только на этапе тестирования

Трудности оргпроектирования:

- ⦿ -Инвестиции в поддержание мощностей – в среднем 6 млрд рублей в год
- ⦿ -Дивиденды в размере не менее 50% от чистой прибыли предыдущего периода по МСФО

Решения проблем:

- • Организационная
- - Изменение линейно-функциональной орг. структуры филиалов на функциональную с наделением функциональных руководителей в регионах большей самостоятельностью для оперативного решения проблем на местах.
- • Кадровая
- - Мероприятия по устранению «текучести» кадров в регионах

SWOT- анализ оргпроектирования и оргструктуры

- Сильные стороны :
- -Устойчиво положительный NPV проектов при анализе чувствительности
- -IRR по проектам — более 19%
- -Среднегодовой темп роста выручки Группы — более 6% в год
- -ВСПОМОГАТЕЛЬНЫЙ ФЛОТ
- буксиры, бункеровщики,
- пассажирские катера,
- экологический флот,
- пожарные суда
- -ДОПОЛНИТЕЛЬНЫЕ УСЛУГИ
- контейнеризация и
- упаковка
- -СУДОРЕМОНТ
- аварийный ремонт,
- плановый ремонт,
- освидетельствование

- Слабые стороны:
- ▪ Снижение доли экспорта энергоресурсов вдвое к 2036 году
- ▪ Рост конкуренции
- ▪ Ужесточение экологических требований


SWOT- анализ ОРГПРОЕКТИРОВАНИЯ и ОРГСТРУКТУРЫ

- Возможности:
 - ▪ Масштабные государственные планы развития портов
 - ▪ Большинство проектов — спец. терминалы для массовых моногрузов
 - § Цифровизация и автоматизация
- Сложности:
 - ▪ Перевод тарифов на рубли
 - ▪ Повышение требований к качеству услуг и сервису
 - § Расширение санкций и протекционизма
 - ▪ Волатильность валют

Оценка эффективности оргпроектирования и

оргструктуры:

- -Группа компаний ПАО «НМТП» монополист на рынке, кандидатуры высшего руководства лоббируются Правительством
- -• Организационная структура не совсем эффективно решает проблему контроля над структурными
- подразделениями, а кадровая политика способствует
- сокращению штатной численности компании
- • Несмотря на все недостатки, по распоряжению Правительства компания является универсальным поставщиком



Доклад окончен
Спасибо за внимание