



Всемирный день борьбы со СПИДом

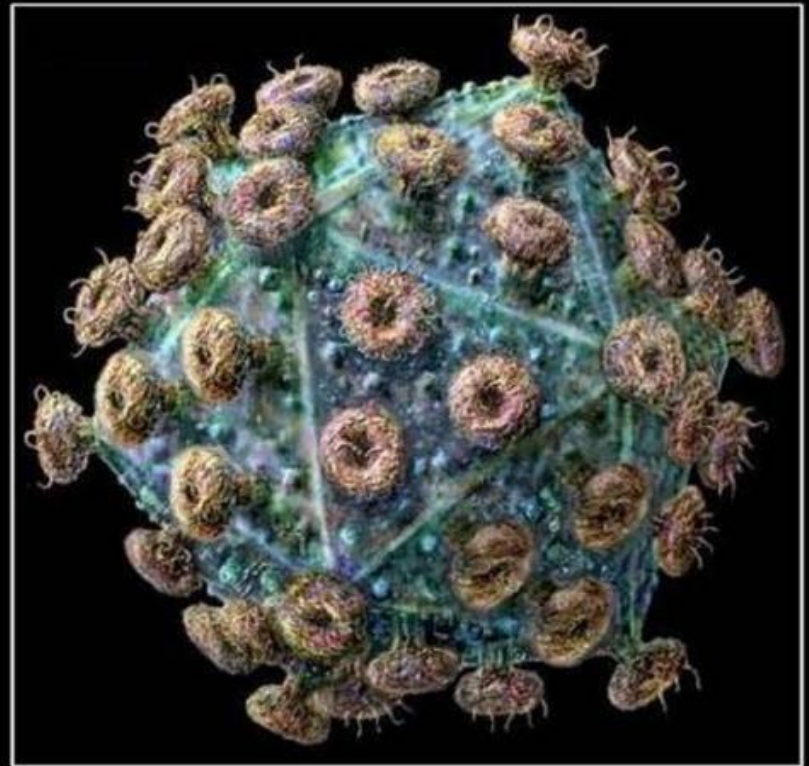
- Один раз в году – **1 декабря** наступает день – когда о **СПИДе** вспоминают все.
- Это день, когда люди всей планеты объединяются для единой цели остановить **СПИД** и **ВИЧ**.
- Каждый год в мире свыше **5 миллионов** человек заражаются **ВИЧ**.



Что такое СПИД?

- **СПИД** – это опасное и коварное заболевание, которое вызывается вирусом иммунодефицита человека (ВИЧ).
- **СПИД** – это смертельная болезнь. Большинство умирают в первые 6 – 12 месяцев, остальные в течение двух, реже четырех лет.

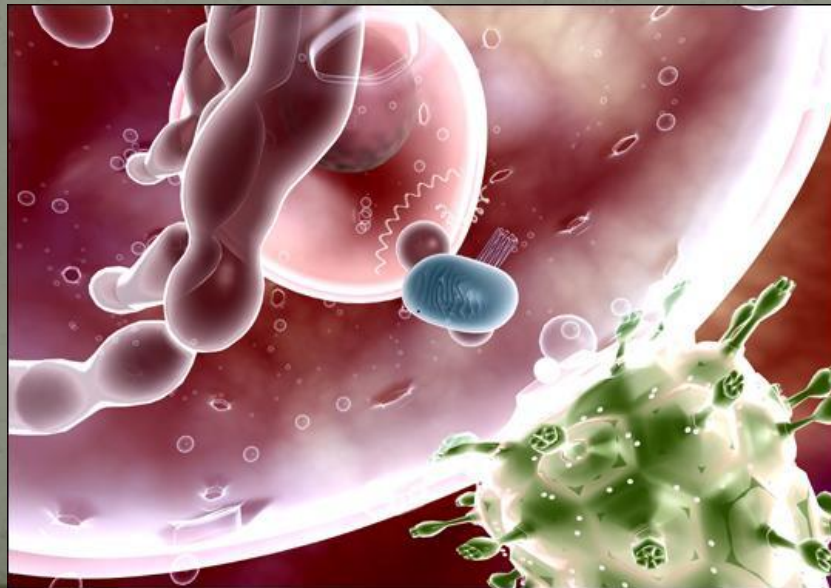
- **5 июня 1981** года
Американский Центр
контроля над
заболеваниями
зарегистрировал
новую болезнь —
СПИД (Синдром
приобретенного
иммунодефицита).



СПИД

легко найти, невозможно потерять, трудно забыть

- В **1982** г. центры по контролю заболеваний ввели в реестр болезней новое заболевание - **СПИД**;
- **1983** г. – появились первые сведения о возбудителе болезни;



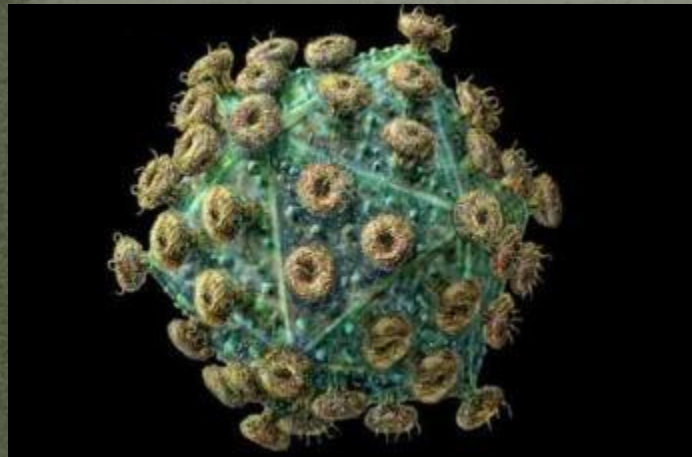
- 1984 г. - возбудитель выделен в чистой культуре, созданы тест-системы для его обнаружения;



- **1987** г. – в Советском Союзе официально объявлено о первом случае заболевания **СПИДом** мужчины, ранее работавшего переводчиком в одной из стран Африки (умер в 1992 г.);



Как реагирует иммунная система на проникновение ВИЧ в клетку?



Как действует ВИЧ

Иммунная система организма

белые кровяные
тельца

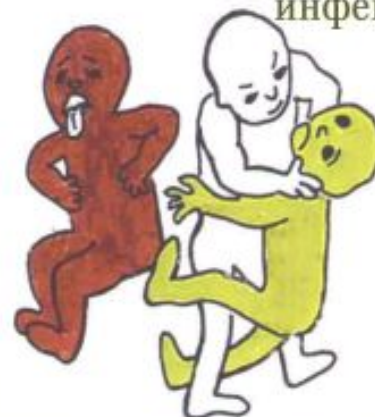


наше
тело

слабая
инфекция



сильная
инфекция



ВИЧ



ВИЧ уничтожает
иммунную систему



организм незащищен
от простых инфекций

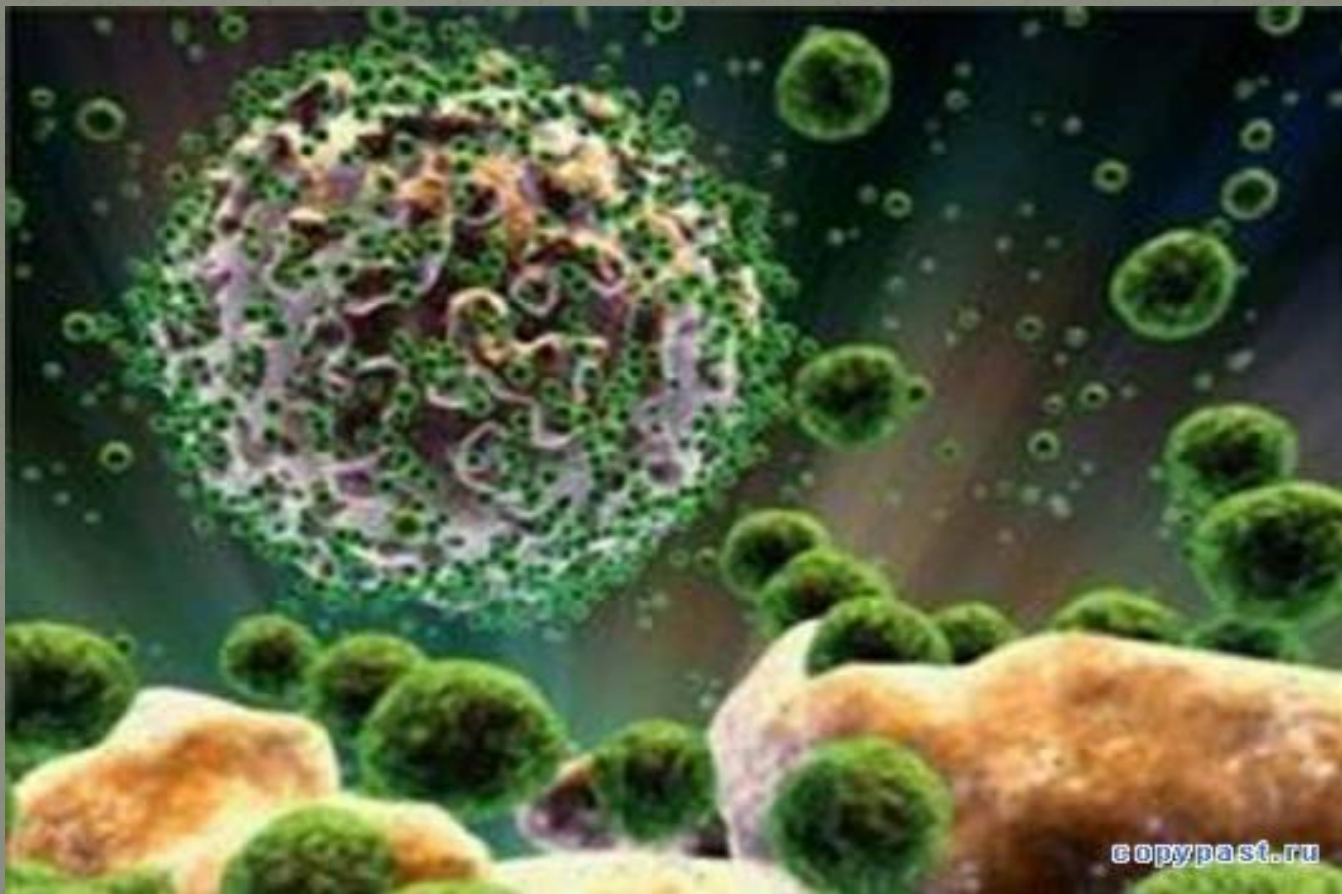
Синдром - совокупность ряда признаков и симптомов, указывающих на наличие определенной болезни или состояния.

Приобретенного - заболевание приобретает в течение жизни.

Иммунного - недостаточная активность иммунной системы, ее расстройство, ослабление, угасание защитных, иммунных сил организма в противостоянии возбудителям болезни.

Дефицита - отсутствие ответной реакции со стороны иммунной системы на появление патогенных микроорганизмов.

Существует ли единая теория о происхождении ВИЧ?



1-я гипотеза:



Обезьяний вирус мог попасть в организм человека, перетерпеть там ряд мутаций, в результате чего возник новый неизвестный вирус.

Недостаток гипотезы – не ясен начальный путь распространения инфекции среди человека.

2-я гипотеза:



ВИЧ является биологическим оружием, созданным искусственным путем в военно-исследовательских лабораториях США в 1977 году

Недостаток гипотезы – ученые доказали, что вирус должен был существовать задолго до 1977 года.

Каковы признаки (симптомы) СПИДа?

- Начальный период заражения сопровождается симптомами, похожими на простуду.
- Затем идет скрытый период, когда вирус себя никак не проявляет. Он может длиться годами и человек даже не знает, что заражен. За это время вирус распространяется по всему организму и убивает защитную иммунную систему человека. В результате организм поражают различные инфекции.

Основные симптомы:

- Навязчивый сухой кашель;
- Длительная, более трех месяцев лихорадка (повышение температуры) непонятного происхождения;
- Резкое снижение веса;
- Длительная диарея;
- Частые головные боли, слабость, снижение памяти и работоспособности;
- Необъяснимое снижение зрения и слепота;
- Потливость ночью.

КАК ВЫ ГЛЯДИТ ЭТА БОЛЕЗНЬ?

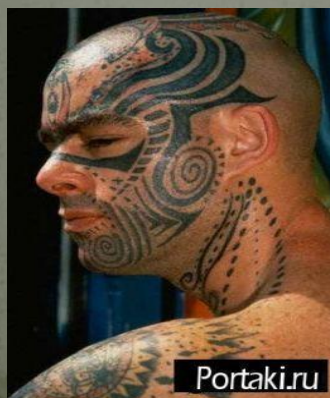


**ЕСЛИ БЫ ТЫ УЗНАЛ, ЧТО
ТВОЙ ДРУГ БОЛЕН
СПИДОМ, КАК БЫ ТЫ СТАЛ
К НЕМУ ОТНОСИТЬСЯ?**

**ЕСЛИ БЫ ТЫ УЗНАЛ, ЧТО
ТВОЙ УЧИТЕЛЬ БОЛЕН
СПИДОМ, ЧТО БЫ ТЫ
ХОТЕЛ У НЕГО СПРОСИТЬ?**

СПИДа?

- При половом контакте
- При использовании нестерильных шприцев (часто у наркоманов)
- Путем введения крови и ее препаратов
- От беременной женщины ее ребенку
- При использовании нестерильных инструментов в салонах



Может ли передаваться вирус другими путями?

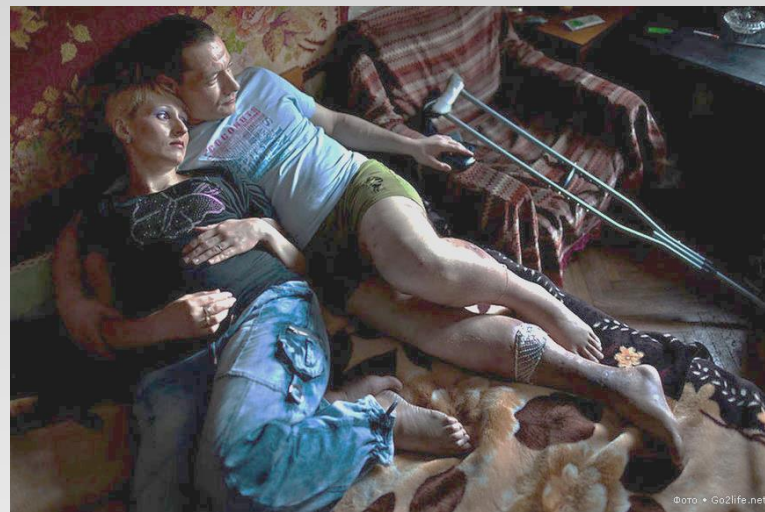
Вирус не передается:

- через воздух;
- при разговоре, кашле;
- при пользовании общей посудой;
- через рукопожатие;
- через поцелуй;
- через пищу;
- через домашние вещи;
- при купании в бассейне, душе;
- при уходе за больными;
- через спортивные предметы.

Можно ли заразиться от животных?

- Вирус не передается от животных к человеку и от человека к животным.
- Кровососущие насекомые (комары, слепни и т. д.) передавать вирус не могут.

ЧАЩЕ ВСЕГО ЗАРАЖАЮТСЯ НАРКОМАНЫ, ПРОСТИТУТКИ, ПОДРОСТКИ



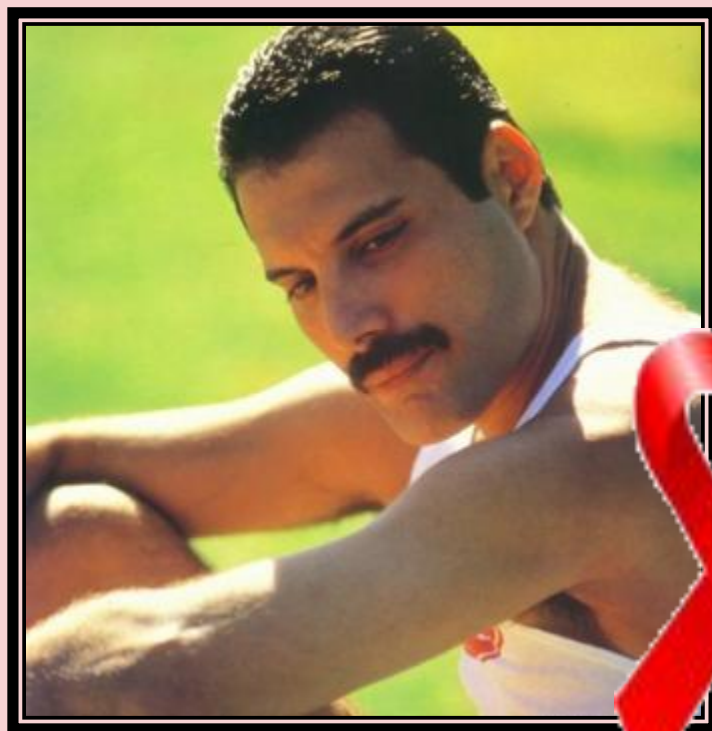
Знаменитости, умершие

от



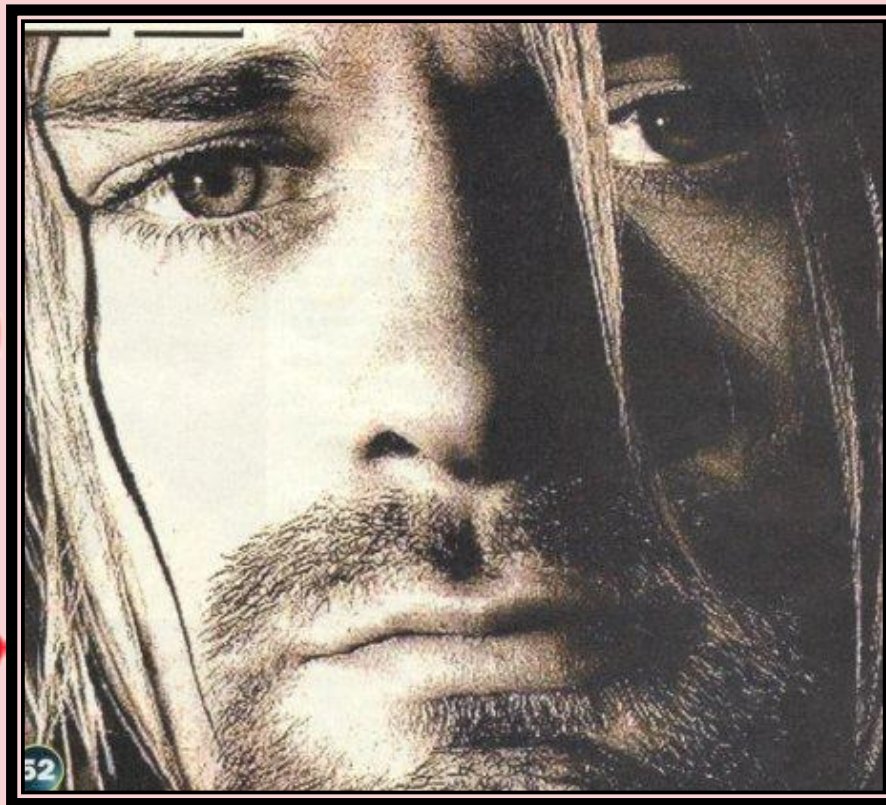
СПИДа

**СОЛИСТ ГРУППЫ «QUEEN» РОК-ЗВЕЗДА ФРЕДДИ
МЕРКЬЮРИ УМЕР В 1991 ГОДУ В ВОЗРАСТЕ 45 ЛЕТ**



«КОГДА ОН УЗНАЛ , ЧТО ИНФИЦИРОВАН, ТО НИ В ЧЕМ НЕ
РАСКАИВАЛСЯ . ОН ПОНИМАЛ ,ЧТО КОНЕЦ БЛИЗИТСЯ , НО
ВЫГЛЯДЕЛ НЕВОООБРАЗИМО ХРАБРО . РАБОТА ПОМОГАЛА ЕМУ
СОХРАНЯТЬ МУЖЕСТВО».

**Курт Кобейн (солист группы «Nirvana») - самая богатая знаменитость среди мертвых
умер 5 апреля 1993 г. В возрасте 27 лет.**



**ОФРА ХАЗА – ПОПУЛЯРНАЯ ИЗРАИЛЬСКАЯ АКТРИСА И ПЕВИЦА.
УМЕРЛА В 2000Г В ВОЗРАСТЕ 46 ЛЕТ**



...ИМЕННО ОНА НАУЧИЛА МИР СЛУШАТЬ ЭТНИЧЕСКУЮ МУЗЫКУ . ОНА БЫЛА ЗВЕЗДОЙ С МИРОВЫМ ИМЕНЕМ . ОНА ПРОСТО БЫЛА ОЧЕНЬ КРАСИВОЙ ЖЕНЩИНОЙ...

**В 1992 ГОДУ ОТ СПИДА УМЕР ЗНАМЕНИТЫЙ
АМЕРИКАНСКИЙ ПИСАТЕЛЬ-ФАНТАСТ**

АЙЗЕК АЗИМОВ.



**«КЛАССИК СОВРЕМЕННОЙ ФАНТАСТИКИ УЗНАЛ О ТОМ, ЧТО ОН
ИНФИЦИРОВАН ВИЧ ТОЛЬКО ЧЕРЕЗ ШЕСТЬ ЛЕТ ПОСЛЕ ЗАРАЖЕНИЯ. ОН
ПРИНЯЛ РЕШЕНИЕ НЕ СООБЩАТЬ О БОЛЕЗНИ И НЕ ВЫЗЫВАТЬ ПАНИКИ
СРЕДИ ПОКЛОННИКОВ».**

1 ДЕКАБРЯ - ВСЕМИРНЫЙ ДЕНЬ ПРОФИЛАКТИКИ СПИДА.

Символом борьбы против СПИДа стала красная ленточка. Предложил этот символ американский художник Франк Мур в 1991 году.

Красную ленточку прикалывают к одежде.

Чем больше людей наденут красную ленточку, тем слышнее будет голос тех, кто требует внимания к проблеме СПИДа.



19 МАЯ - ДЕНЬ ПАМЯТИ ЛЮДЕЙ, УМЕРШИХ ОТ СПИДА



**Многие люди считают, что
они полностью застрахованы
от заражения СПИДом, т.к.
пути его распространения
хорошо известны.**

**Однако для такой
уверенности пока нет
оснований.**



По данным ВОЗ

- В целом в мире насчитывается **40 миллионов** людей, живущих с ВИЧ/СПИДом.
- **20 миллионов** людей, больных СПИДом уже нет в живых.
- В 2001 году СПИД унес жизни еще **3 миллионов** людей, в том числе **580 тысяч** детей до 15 лет.
- В глобальном масштабе эта болезнь занимает **четвертое** место среди причин смертности.

- В 2014 г. впервые было выявлено 16 детей, зараженных ВИЧ от матерей при грудном вскармливании
На 1 ноября 2014 г. территориальными центрами по профилактике и борьбе со СПИД было сообщено о **63 863 новых случаях** ВИЧ-инфекции среди граждан Российской Федерации

Официально зарегистрированные случаи ВИЧ-инфекции в России

Год	Выявленные случаи заражений	Суммарное количество ВИЧ-инфицированных
1998	3 971	10 889
1999	19 758	30 647
2000	59 261	89 908
2001	87 671	177 579
2002	49 923	227 502
2003	36 396	263 898
2004	32 147	296 045
2005	35 554	331 599
2006	39 589	374 411
2007	42 770	416 113
2008	33 732	448 000
2009	58 448	529 828
2010	58 633	589 581

Как узнать болен ли ты СПИДом?

- Самостоятельно выявить болезнь не возможно, так как симптомы часто похожи на другие заболевания.
- Выявить СПИД в организме может только специальный анализ крови.
- Сдать анализ крови на ВИЧ инфекцию можно в любой поликлинике, больнице.

Можно ли вылечить от СПИДа?

- Достаточно эффективных лекарств от СПИДа пока нет. Все известные лекарственные препараты только замедляют болезнь или облегчают ее течение.
- В Англии проходит эксперимент по введению вакцины против СПИДа. Если результаты будут успешными, то через пять лет прививку будут делать всем.

«Береженного Бог бережет»

КАК ПРЕДОХРАНИТЬ СЕБЯ ОТ ЗАРАЖЕНИЯ ВИЧ - ИНФЕКЦИЕЙ?

- Использовать только стерильные инструменты (шприцы, лезвия для бритья, маникюрные принадлежности, иголки для татуировок, пирсинга и т.д.)
- Не пользоваться чужими принадлежностями и не давать никому своих.
- Вирус гибнет при кипячении, обработке хлорсодержащими веществами, перекисью водорода.
- Не рекомендуется для обработки спирт.

«СПИД – смертельная угроза человечеству!»

**СПИД – болезнь молодых. Среди пожилых
людей ВИЧ почти не встречается!**

**СПИД распространяется из –за нашего
невежества! Нежелания менять свои
привычки, образ жизни.**

**Заразится может каждый!
Но не вылечиться!**

Задание 1

Каким путем можно заразиться СПИДом?

А — при пользовании одним стаканом

Б — при переливании крови

В — при укусе насекомого

Задание 2

Какие кровяные клетки поражаются при заболевании СПИДом?

А — лейкоциты

Б — эритроциты

В — тромбоциты

Задание 3

Сколько времени может
пройти с момента заражения
до проявления заболевания?

А — несколько часов

Б - несколько дней

В — несколько лет

Задание 4

Что такое СПИД?

А — заболевание печени

Б — снижение иммунитета

В — заболевание нервной системы

Задание 5

Какие симптомы характерны для проявления у человека иммунодефицита?

А — увеличение лимфатических узлов

Б — появление сыпи

В — ухудшение настроения

Задание 6

Какие меры способствуют профилактике заболевания СПИДом?

А — соблюдение правил гигиены

Б — использование одноразовых шприцев

В — рациональное питание

Задание 7

Какие болезни могут сопутствовать СПИДу?

А — цирроз печени

Б — менингит

В - гастрит

ПОМНИТЕ

- Чтобы жить долгие годы и дожить до биологической старости важно **заботиться о своем здоровье, при обнаружении болезни своевременно начать противовирусное лечение и приложить максимум усилий, чтобы не допустить развития вторичных заболеваний.**



Берегите себя!

