

# ПЕРСПЕКТИВА ИНТЕРЬЕРА



# Что такое художественная перспектива

Линейная перспектива — точная наука, которая учит нас изображать на плоскости предметы видимого мира так, чтобы смотря на эту плоскость, мы получали впечатление формы предметов, тождественное с видимой формой их в природе.



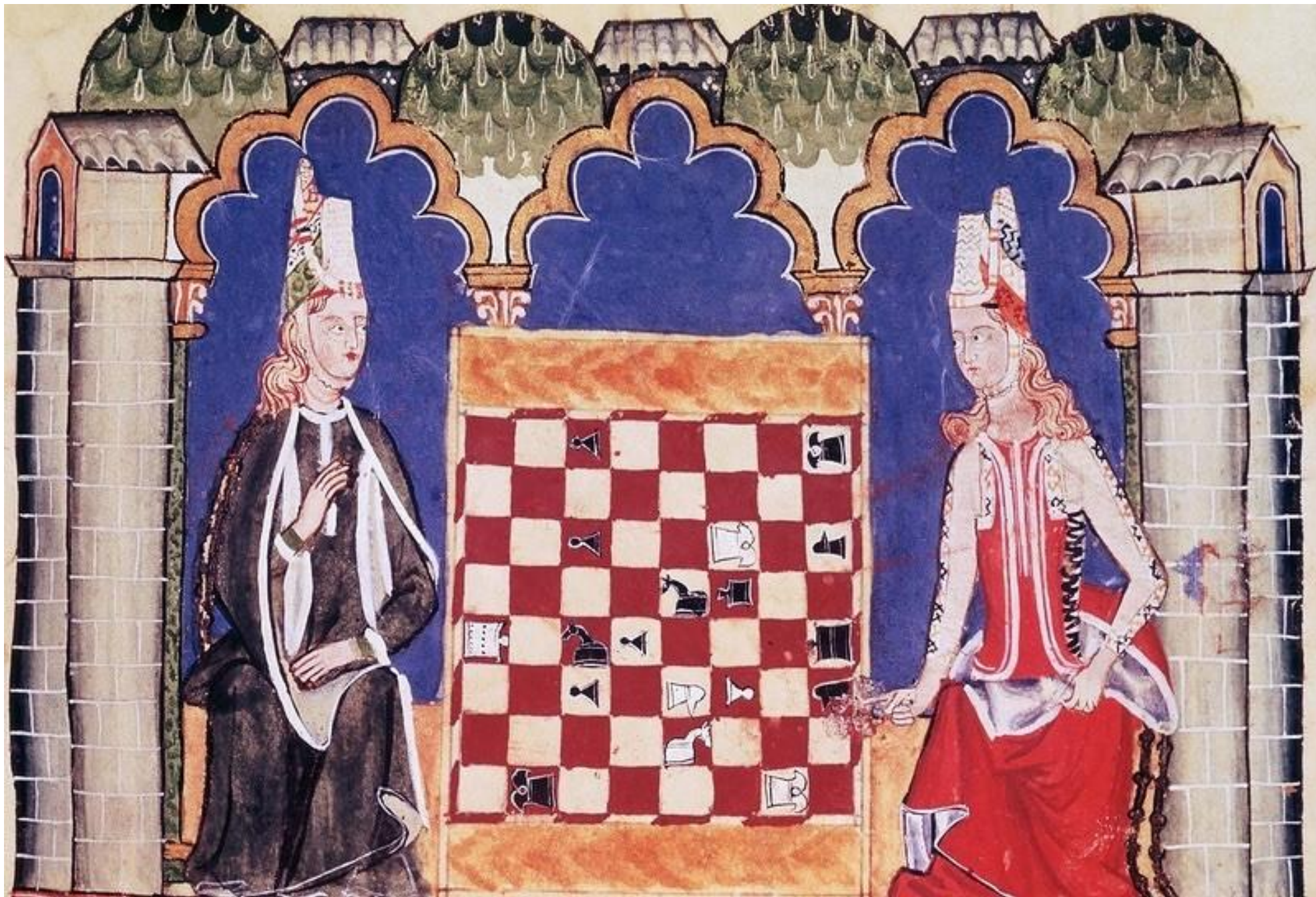




# Воздушная перспектива







# ОСНОВНЫЕ ПОНЯТИЯ

**Линия горизонта, Н** - (греч. horizon) - находится на высоте глаз зрителя и пересекает картинную плоскость. Параллельна предметной плоскости.

**Главная точка картины, (точка схода), Р** - точка пересечения луча зрения с картинной плоскостью. Располагается на линии горизонта .

Месторасположение её зависит от того, где относительно картины стоит зритель.

**Дистанционные точки, Д и Д1.** - располагаются на линии горизонта по обе стороны от точки схода Р.

# Прямая линейная перспектива

Вид перспективы, рассчитанный на неподвижную точку зрения и предполагающий единую точку схода на линии горизонта (предметы уменьшаются пропорционально по мере удаления их от переднего плана)

# Есть несколько принципов для создания более грамотной линейной перспективы:

- Чтобы предметы и пространство не казалось плоским, ближе стоящие предметы стоит изображать внахлест с дальне стоящими. Не бойтесь перекрытия.
- Удаленность объекта от наших глаз требует более воздушного, а также менее контрастного изображения. Не стоит изображать дерево в конце парка так же четко и ярко, как такое же дерево, стоящее прямо перед нами.
- По логике объекты, которые расположены дальше, по размеру должны быть меньше тех, что ближе к нам.

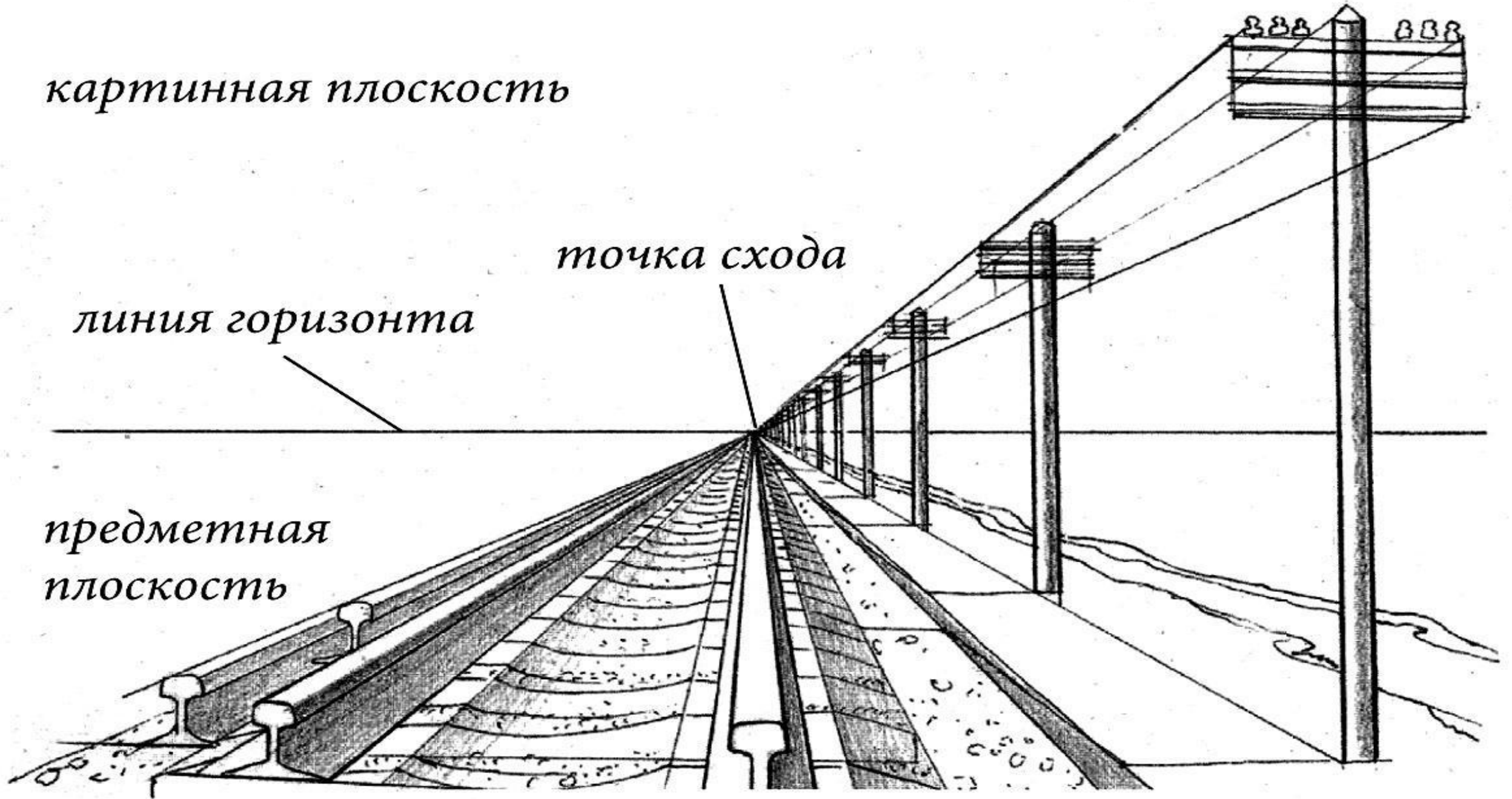


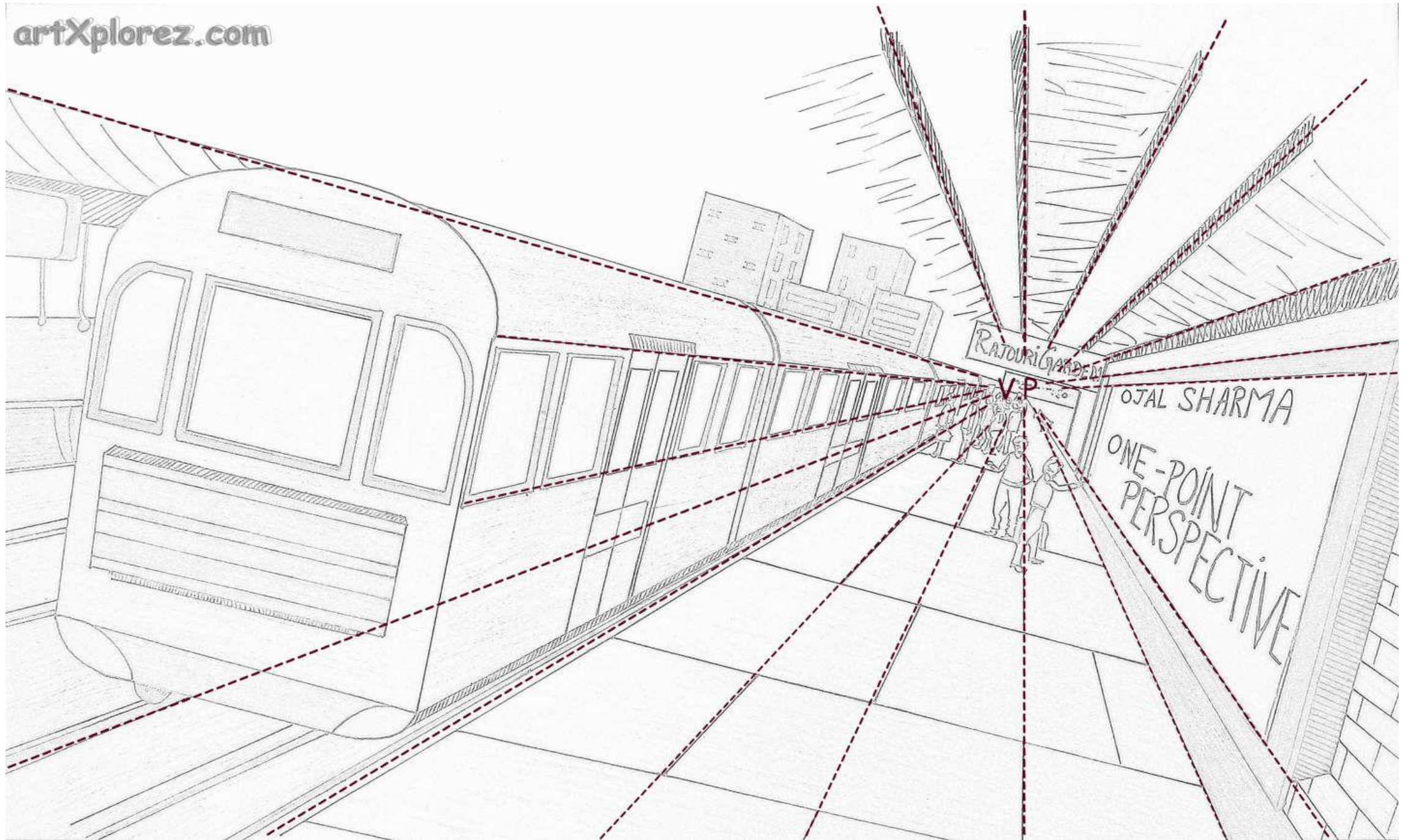
*картинная плоскость*

*точка схода*

*линия горизонта*

*предметная  
плоскость*

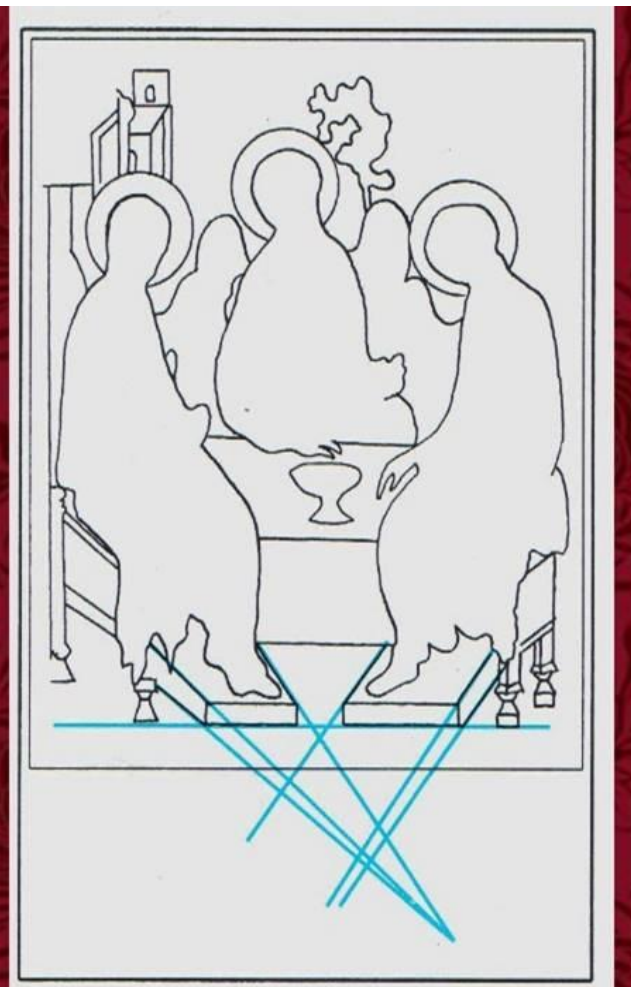
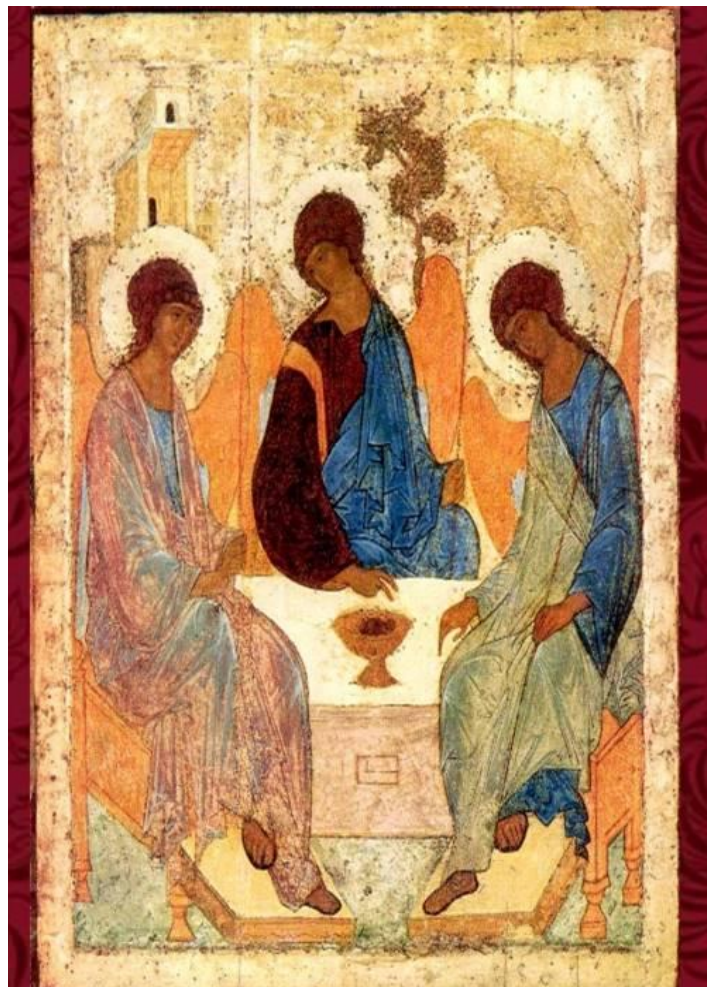




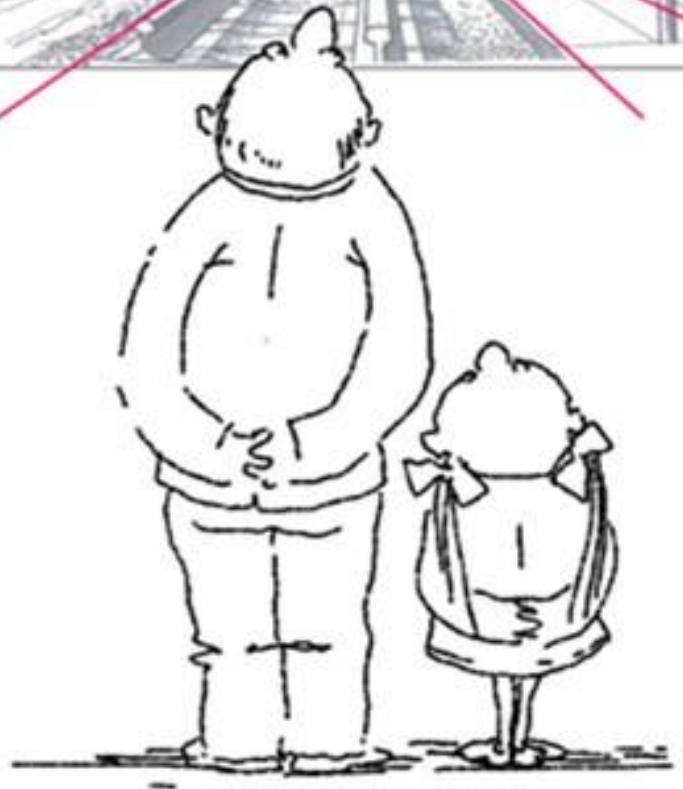
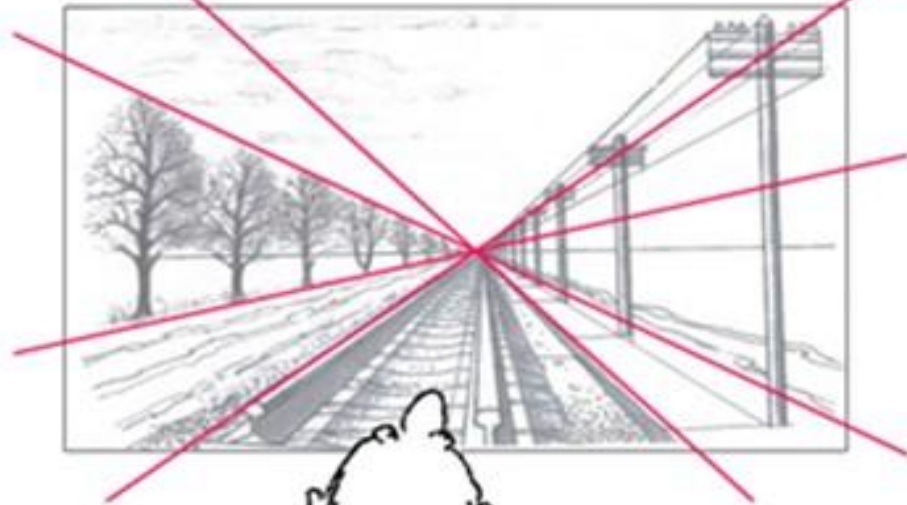


# Обратная линейная перспектива

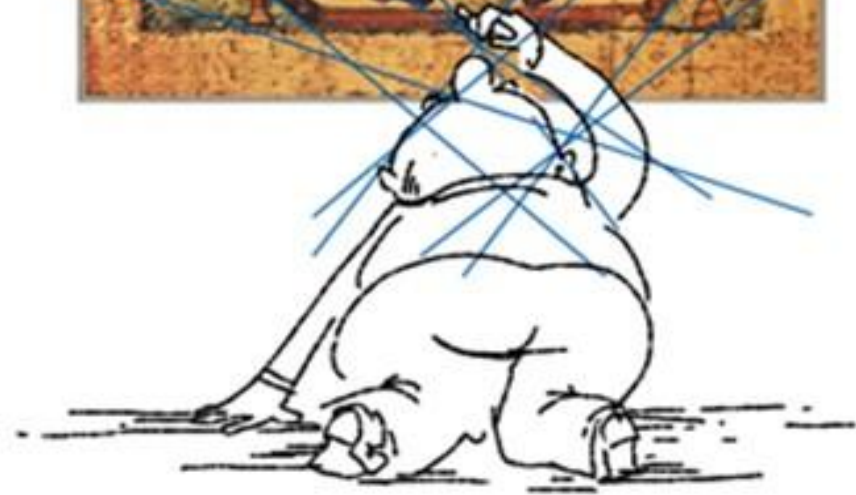
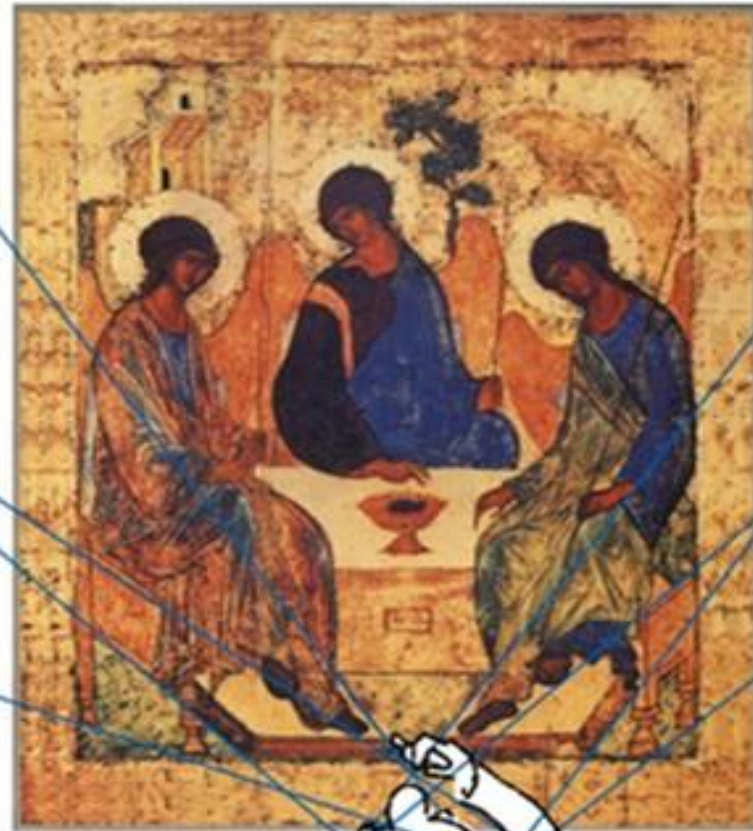
Вид перспективы, применяемый в византийской и древнерусской живописи, при которой изображенные предметы представляются увеличивающимися по мере удаления от зрителя, картина имеет несколько горизонтов и точек зрения, и другие особенности



Прямая перспектива

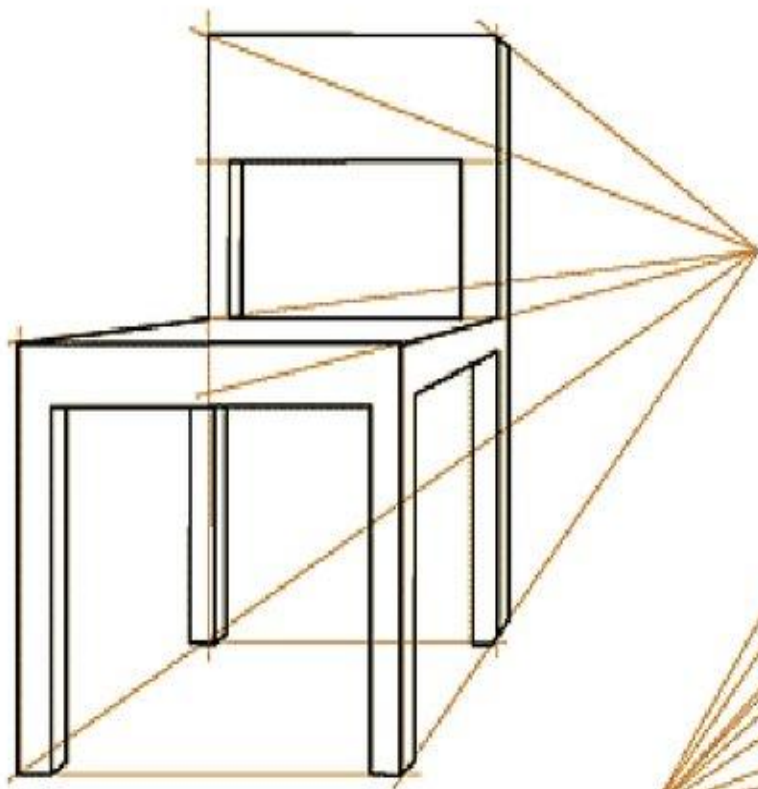


Обратная перспектива

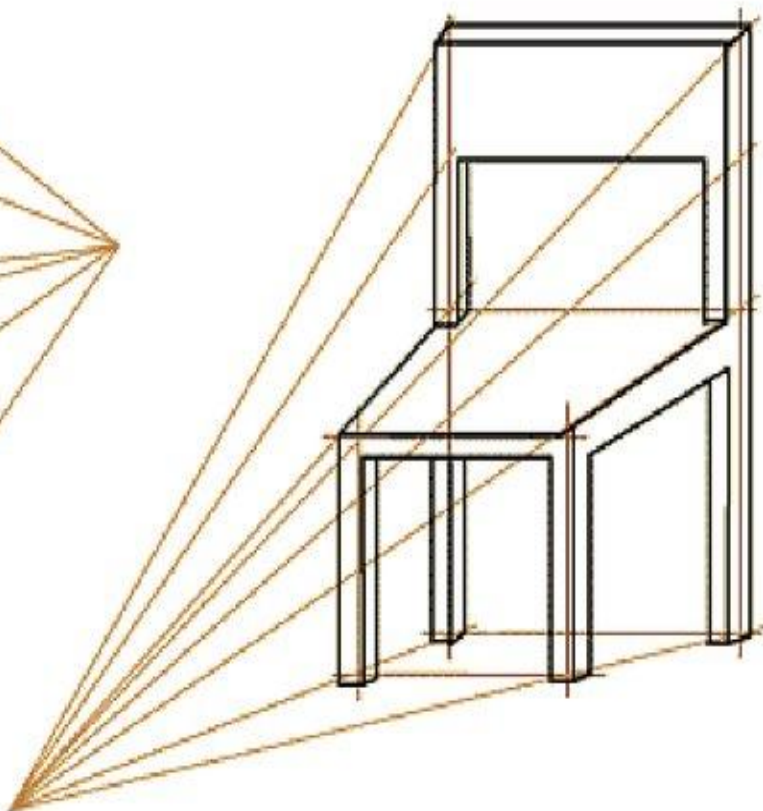




# Обратная перспектива



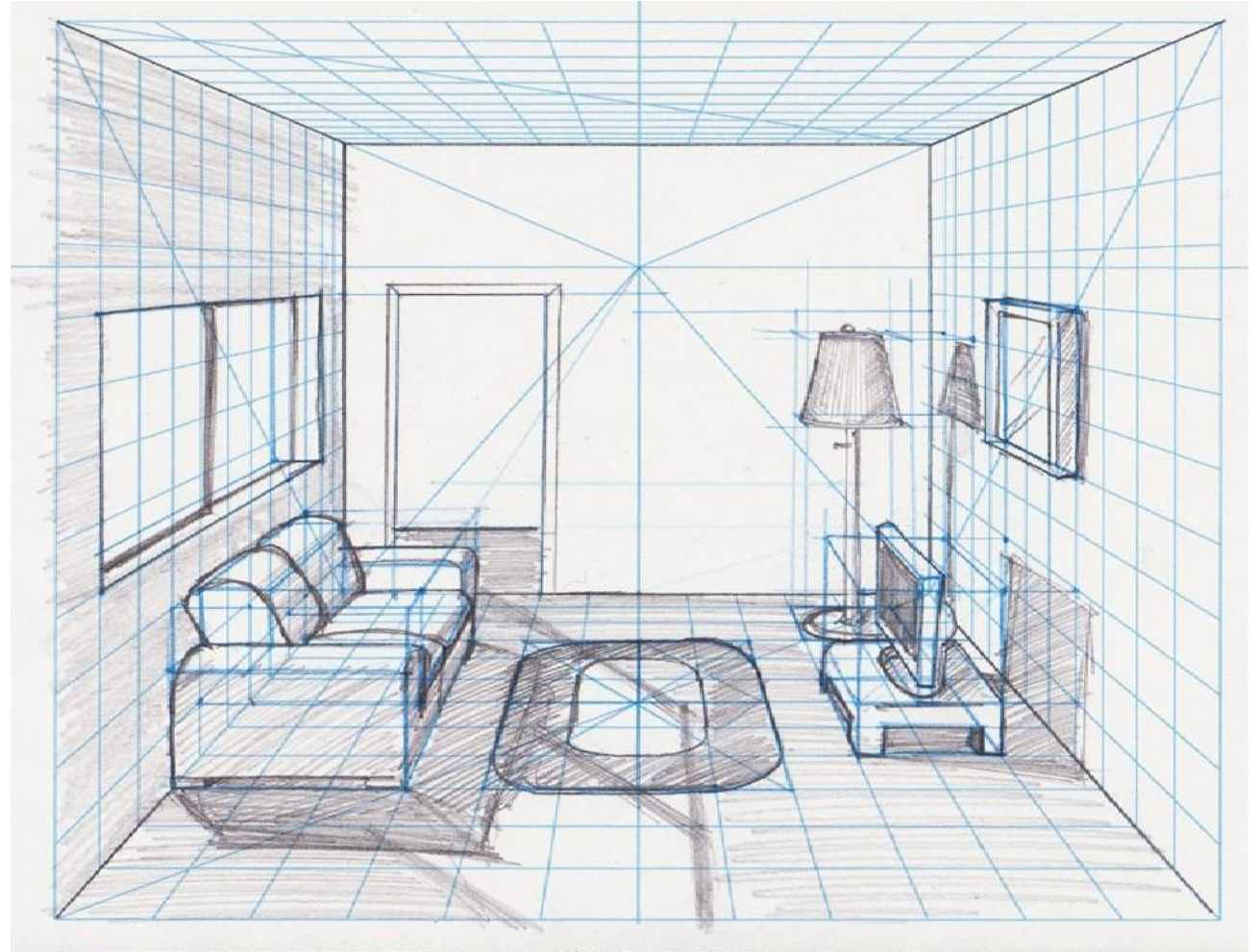
Прямая перспектива



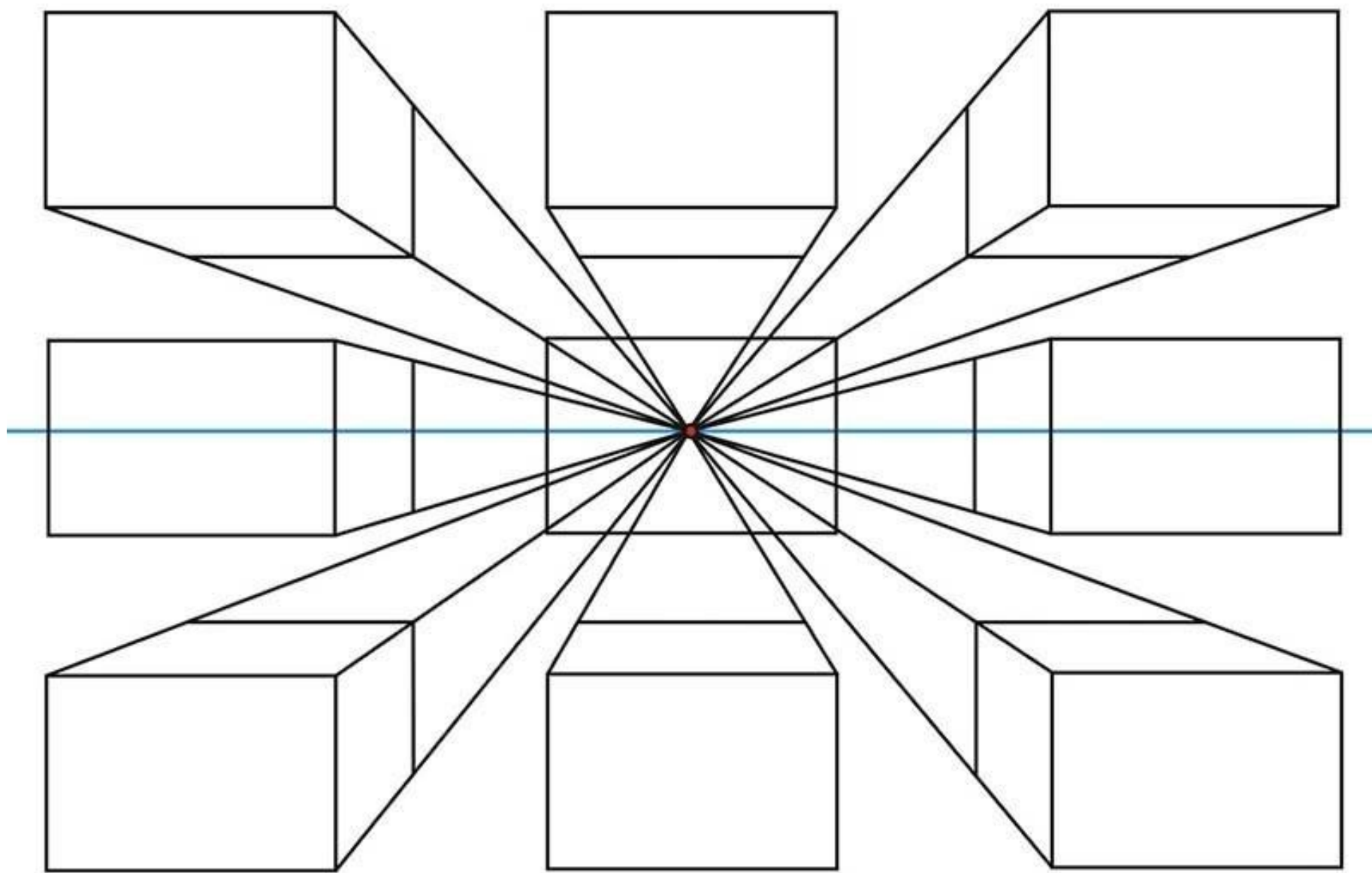
Обратная перспектива

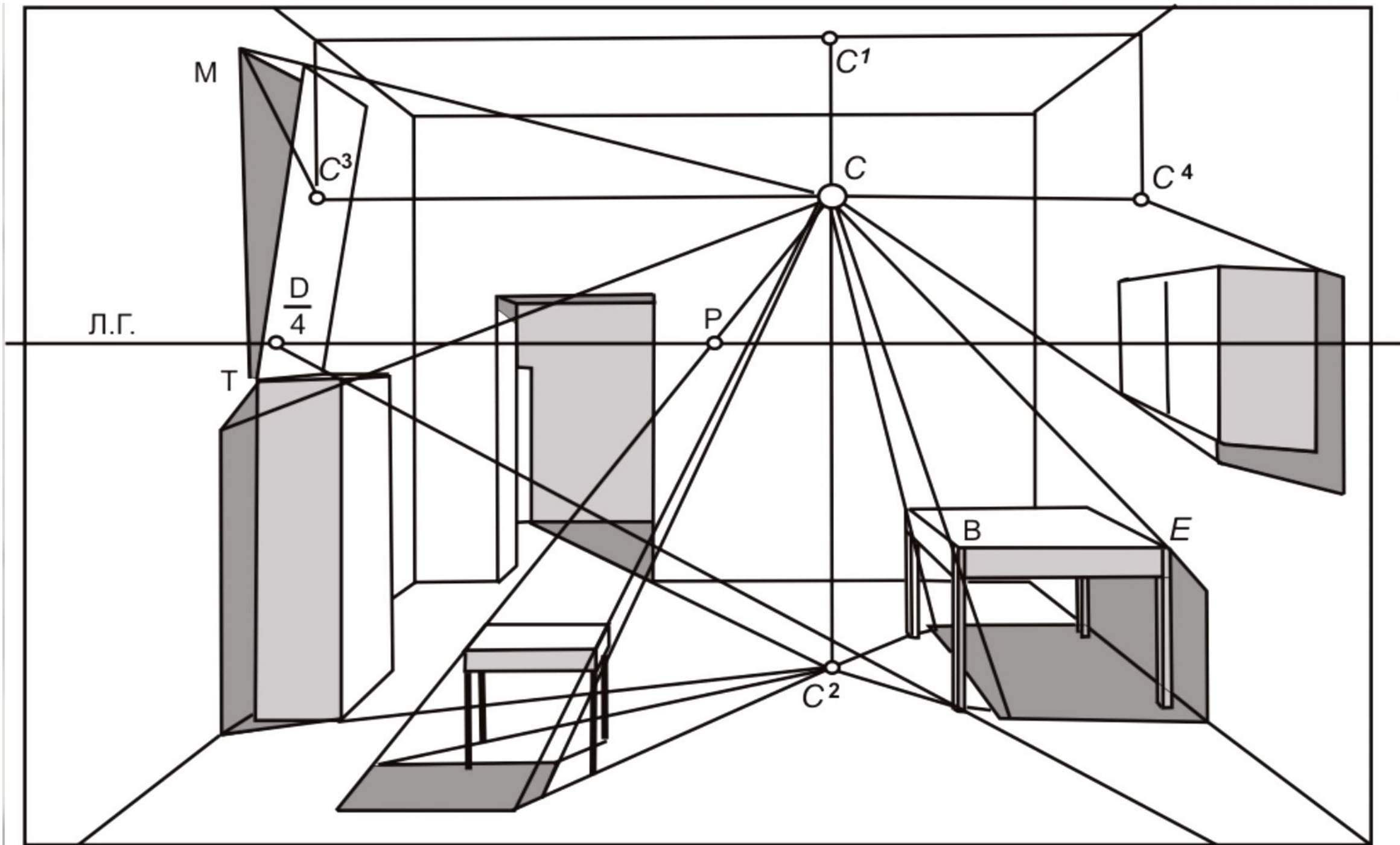
# Фронтальная перспектива

Картинная плоскость  
расположена параллельно  
противоположной стене ( или  
одной из стен).



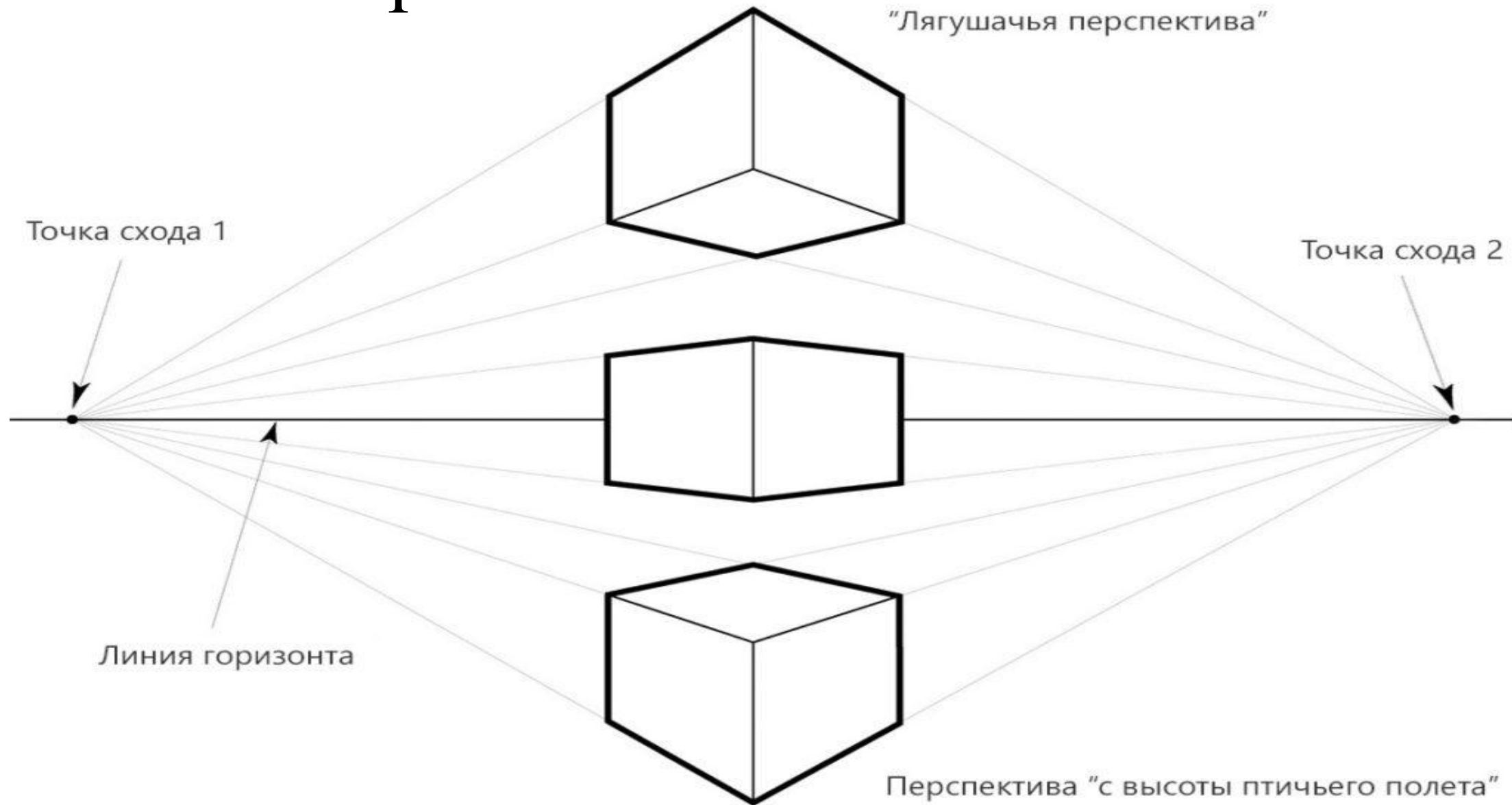


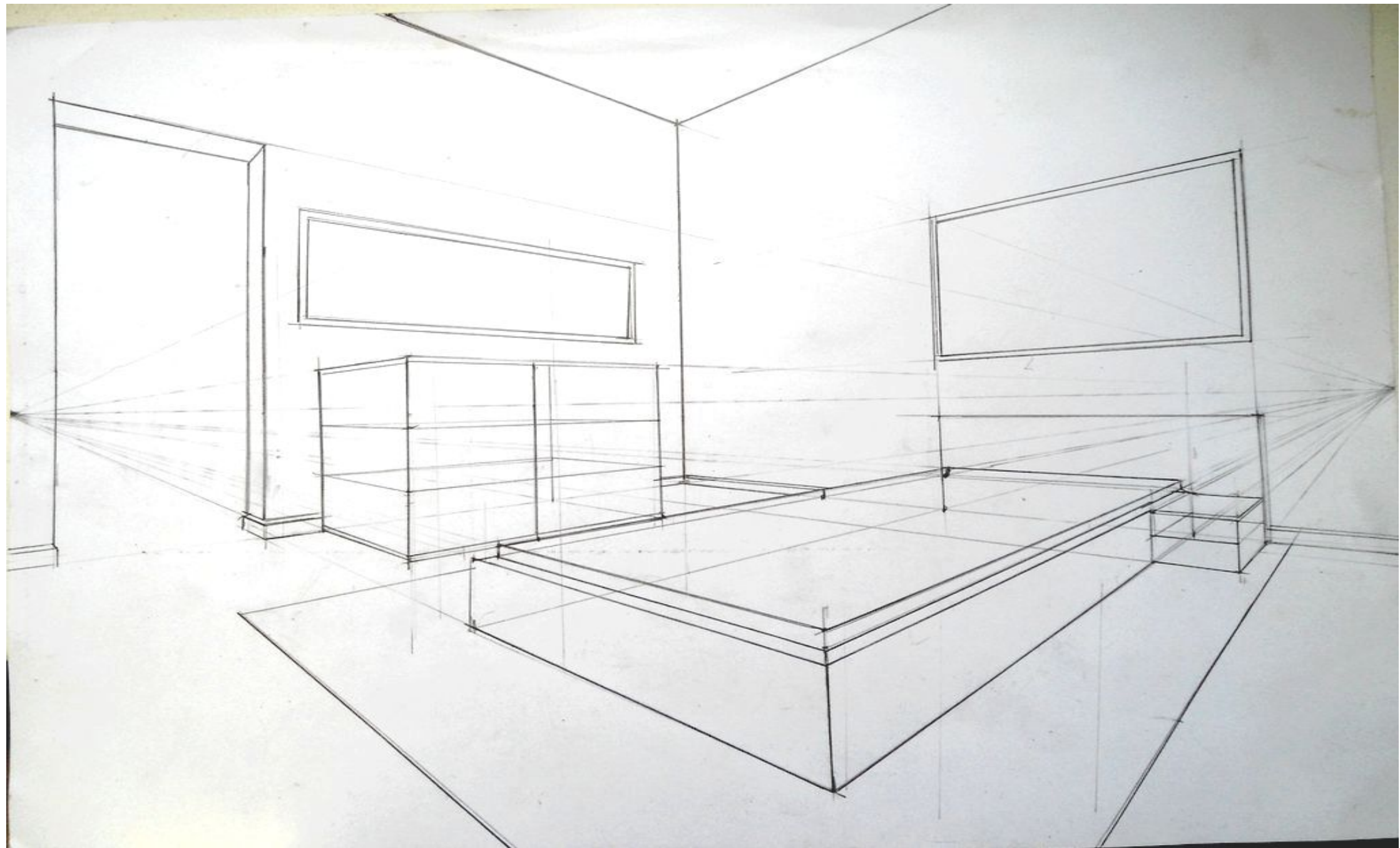






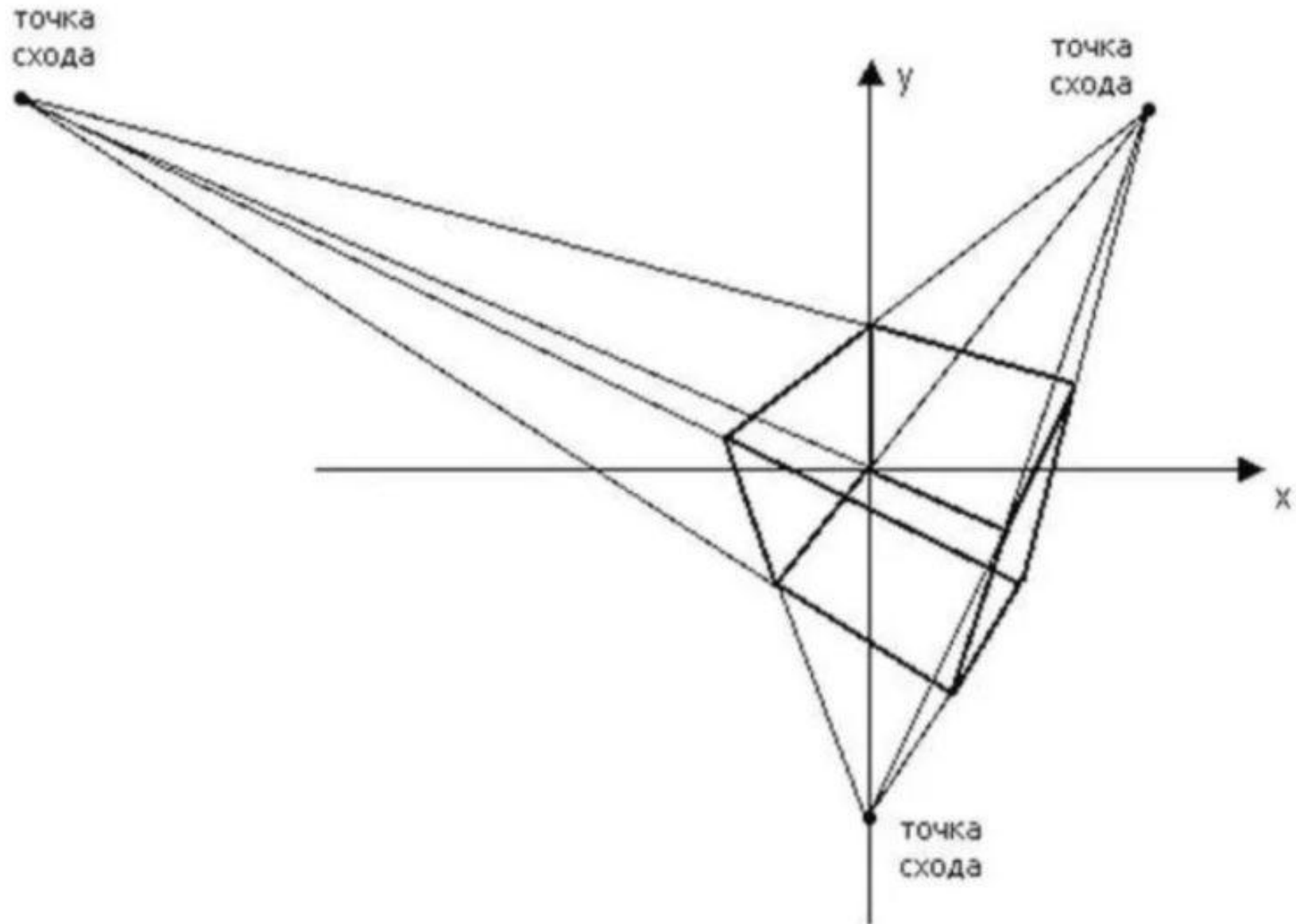
# Угловая перспектива

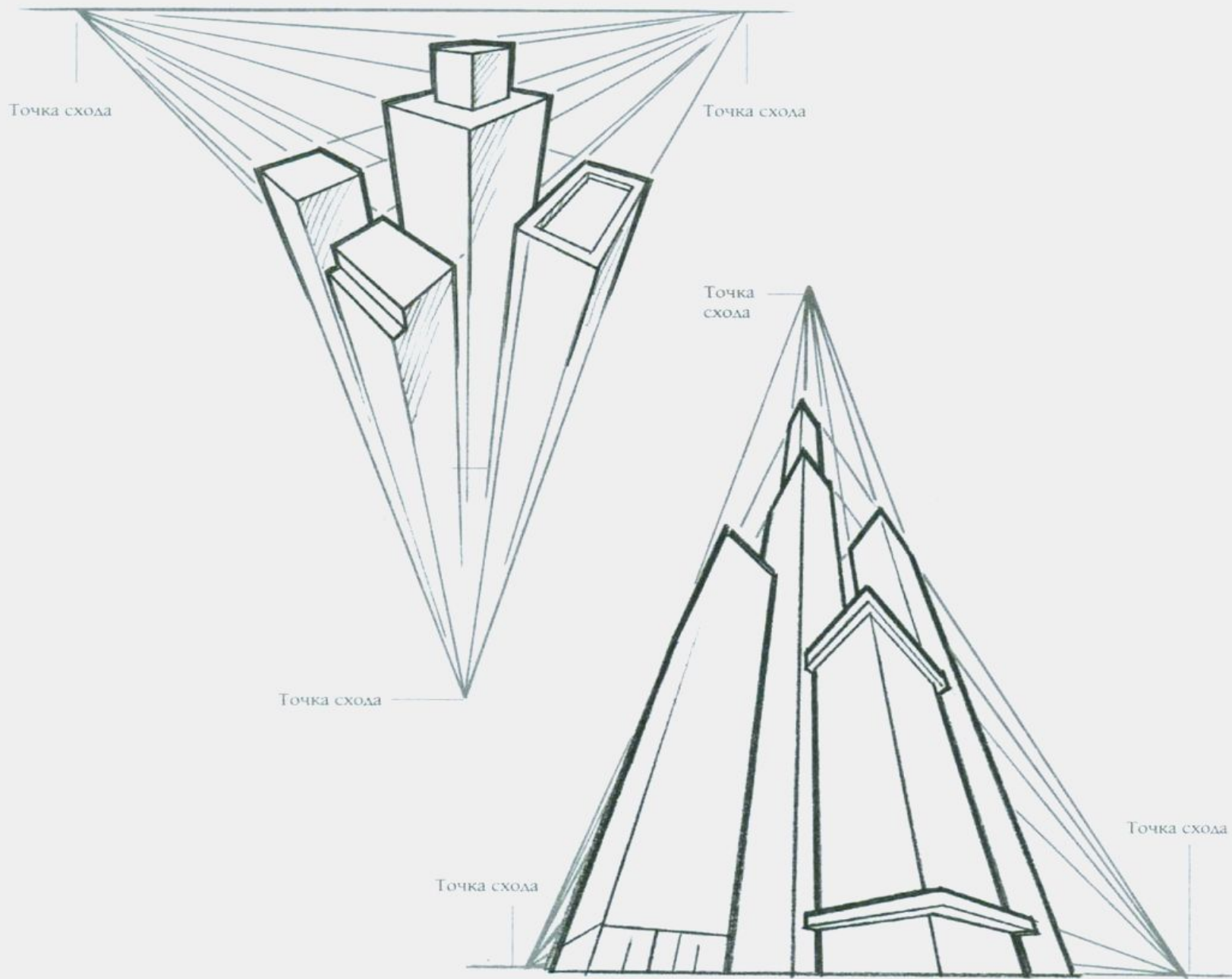






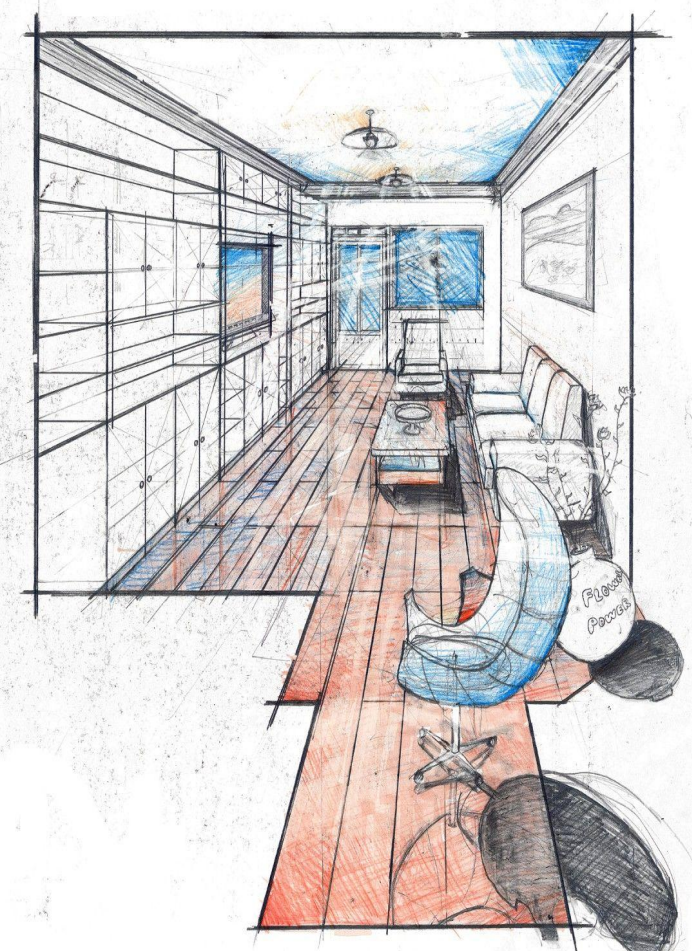
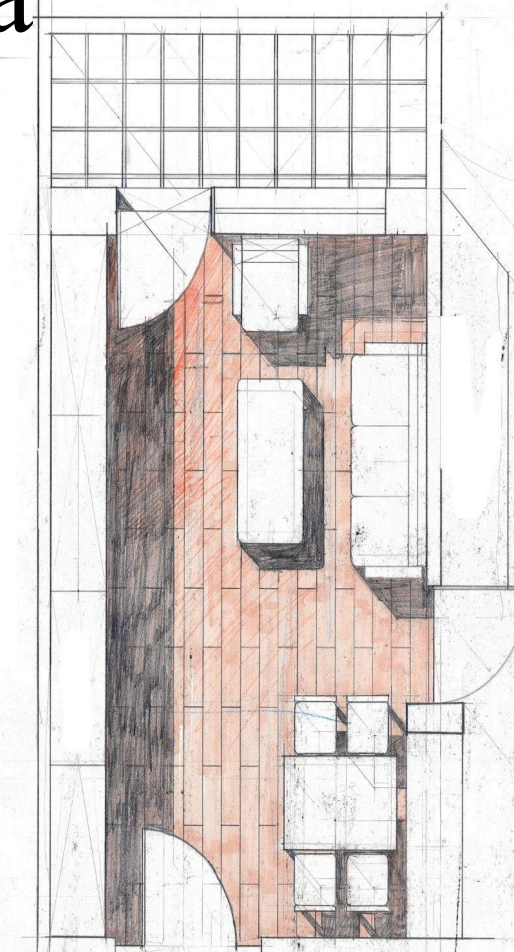
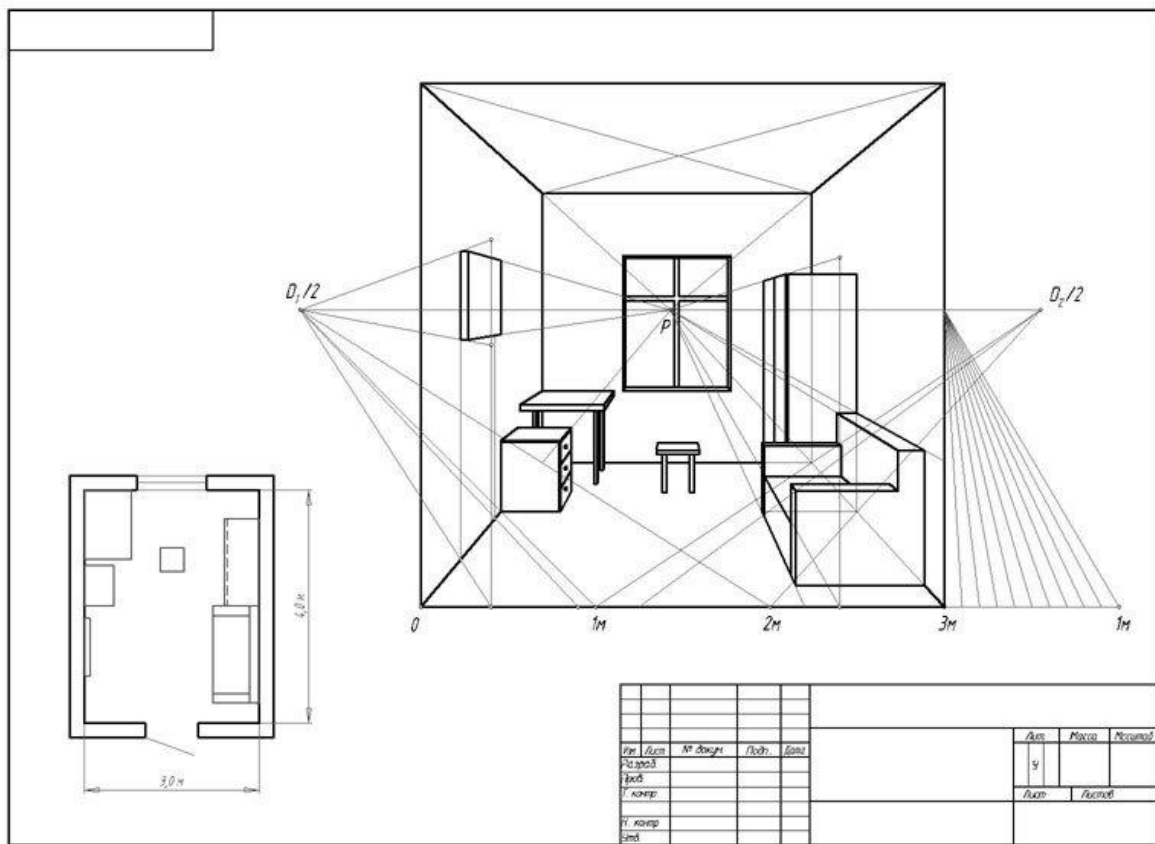
# Трехточечная перспектива

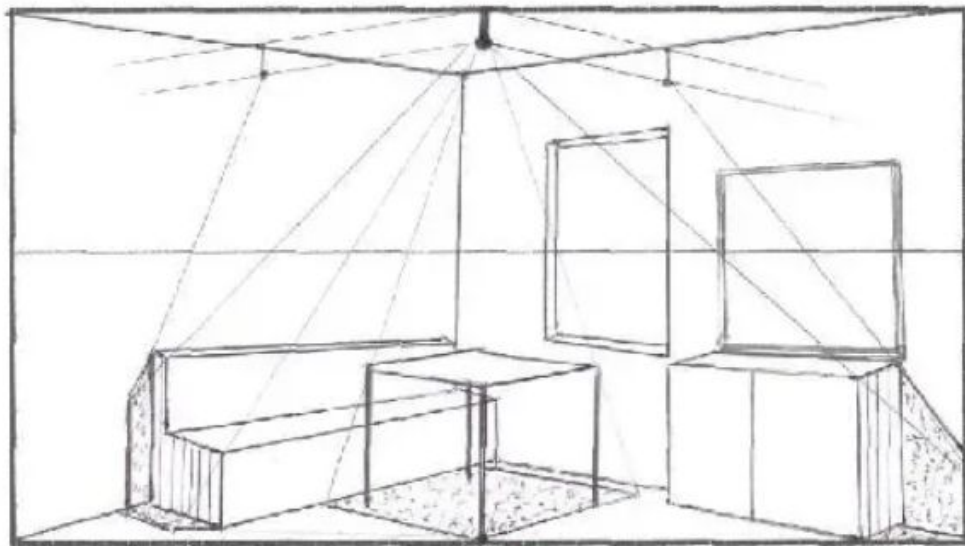
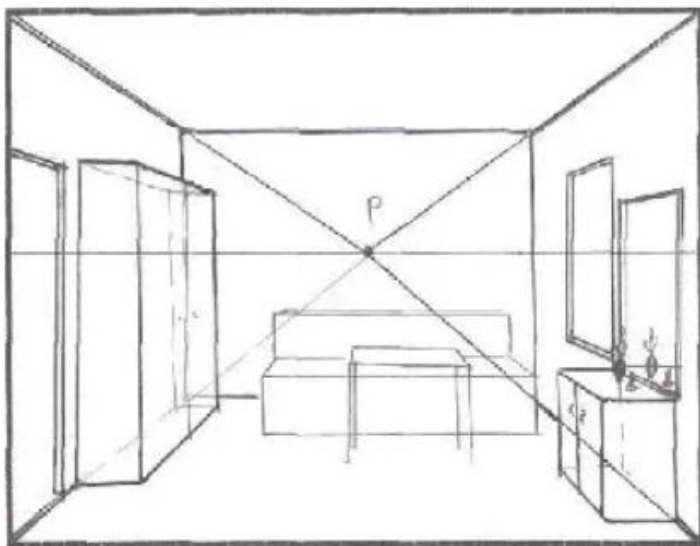




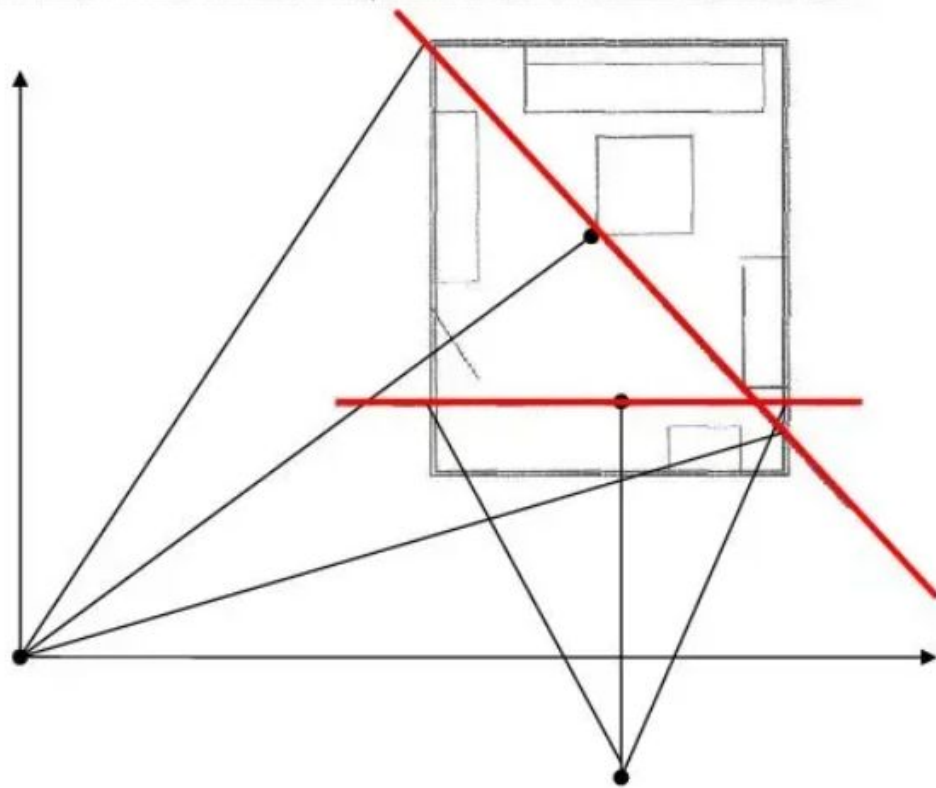


# Построение интерьера

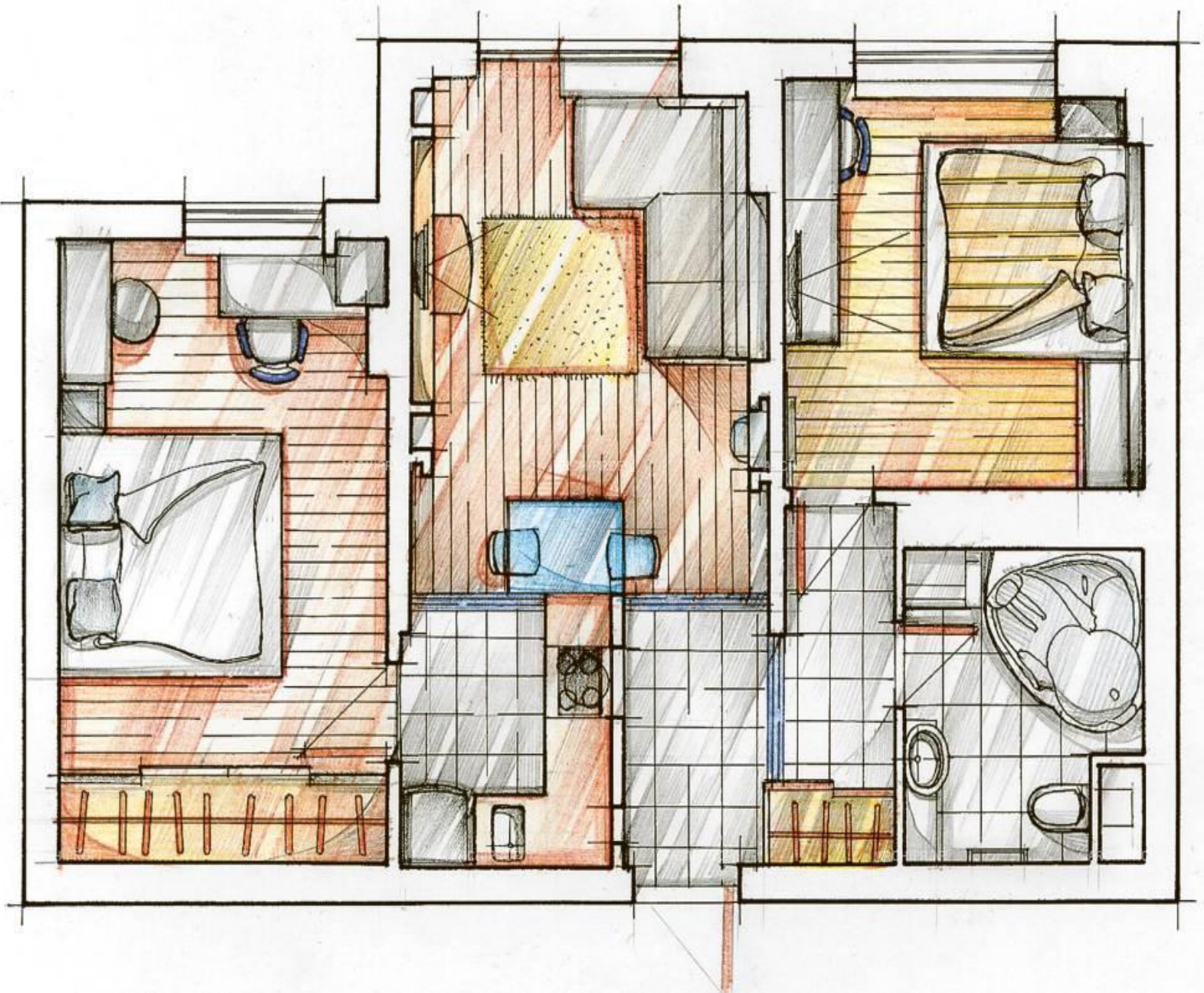




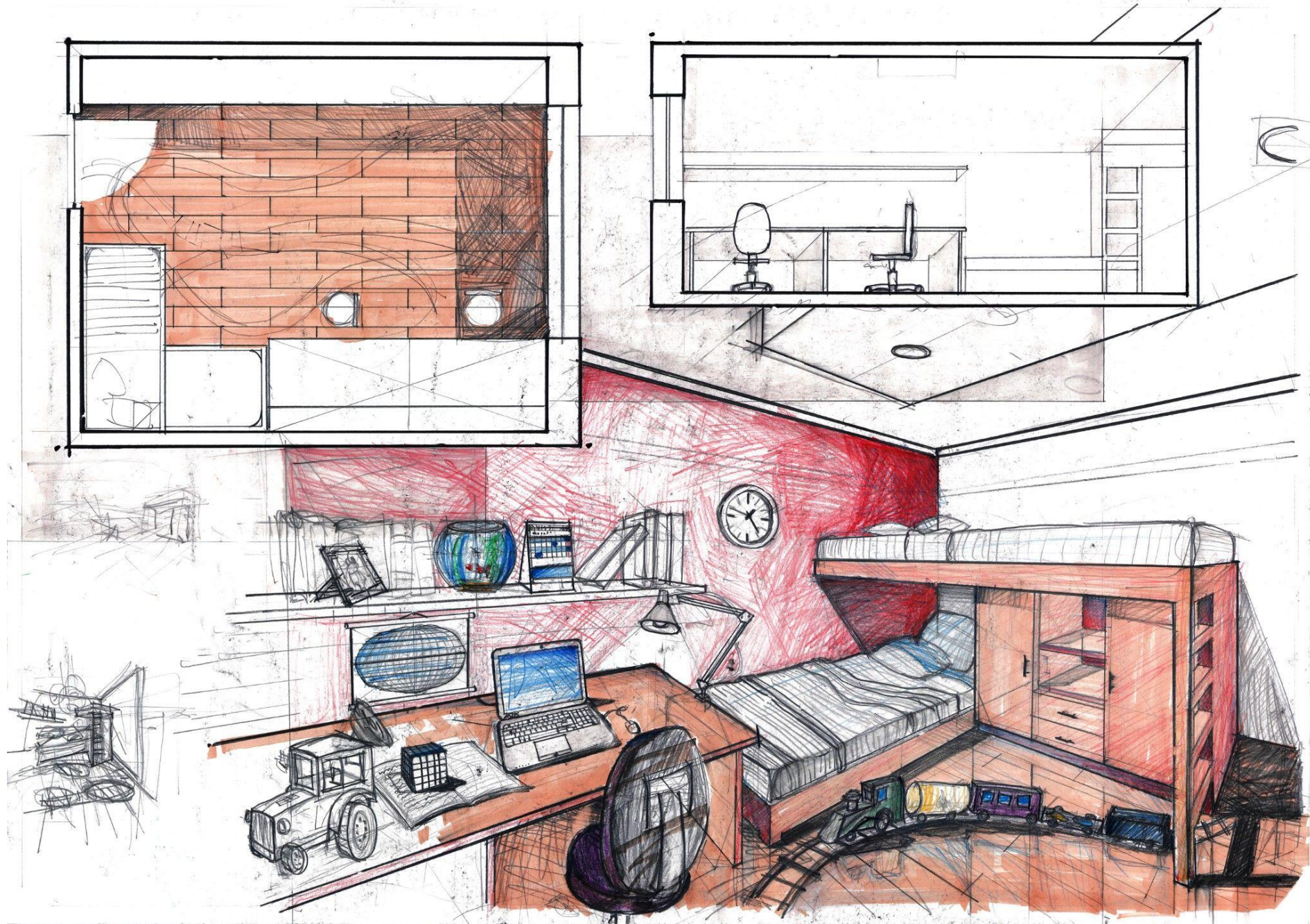
Выполнение  
фронтальной и  
угловой перспективы  
интерьера.













# Гостиная



1

2

3

4

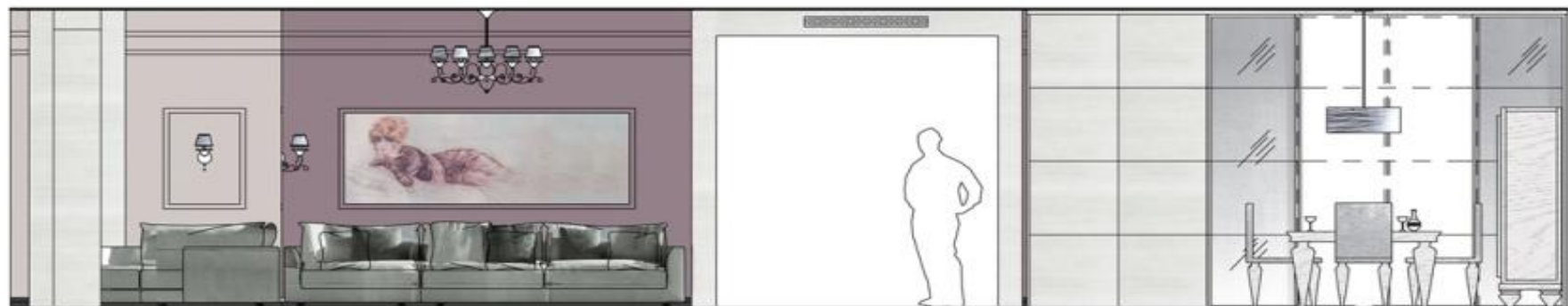
5

6

7

8

9



10

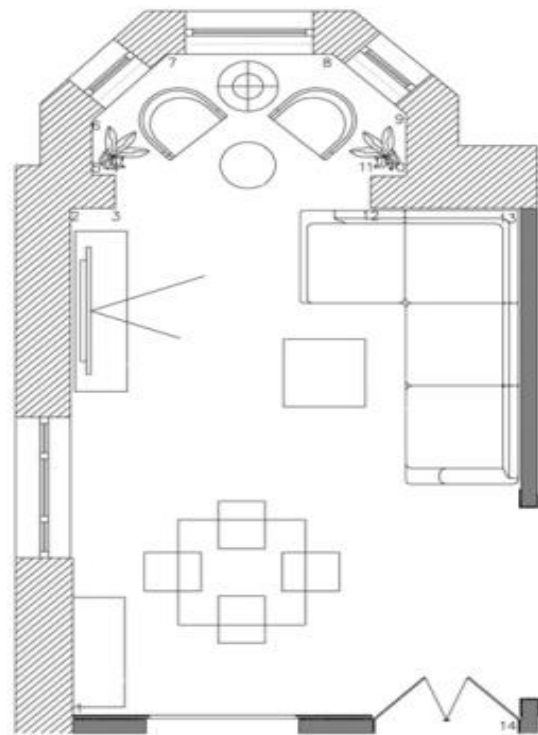
11

12

13

14

1









Размеры уточняются  
 при производстве работ  
 Размеры указаны в мм

Условные обозначения и примечания :

Цветная развертка гостиной комнаты .

Согласовано

2-х комнатная квартира по адресу : г.Балашиха.

Заказчик

Масштаб

Лист

Листов

Дизайнер

Чекалина Е.Н.

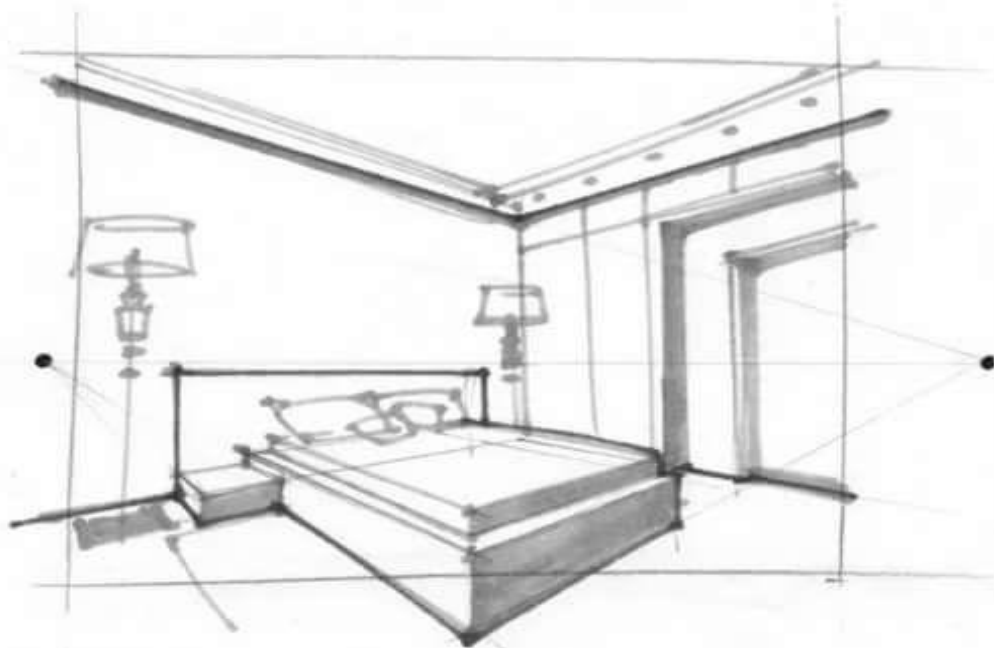
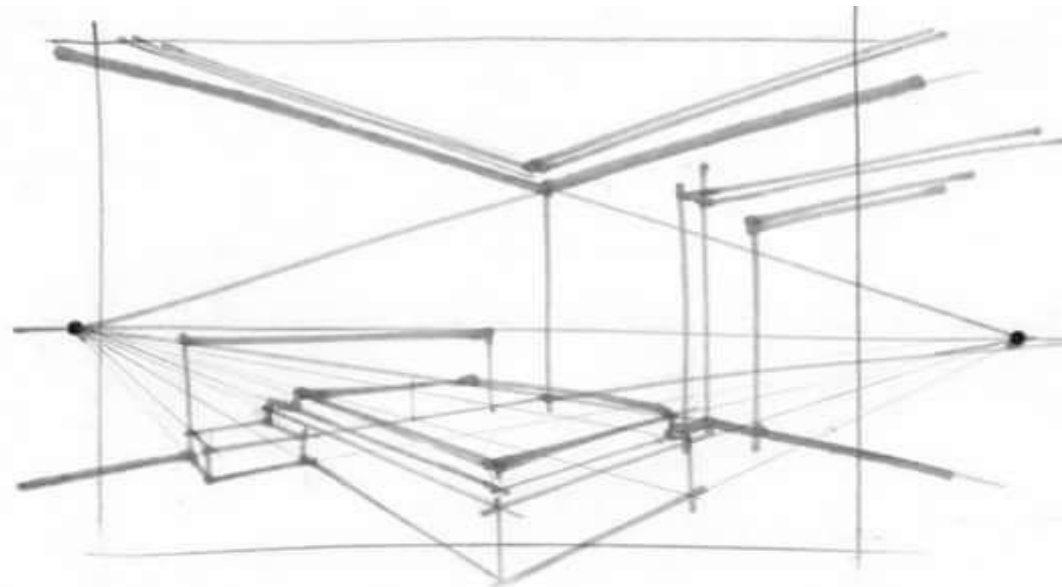
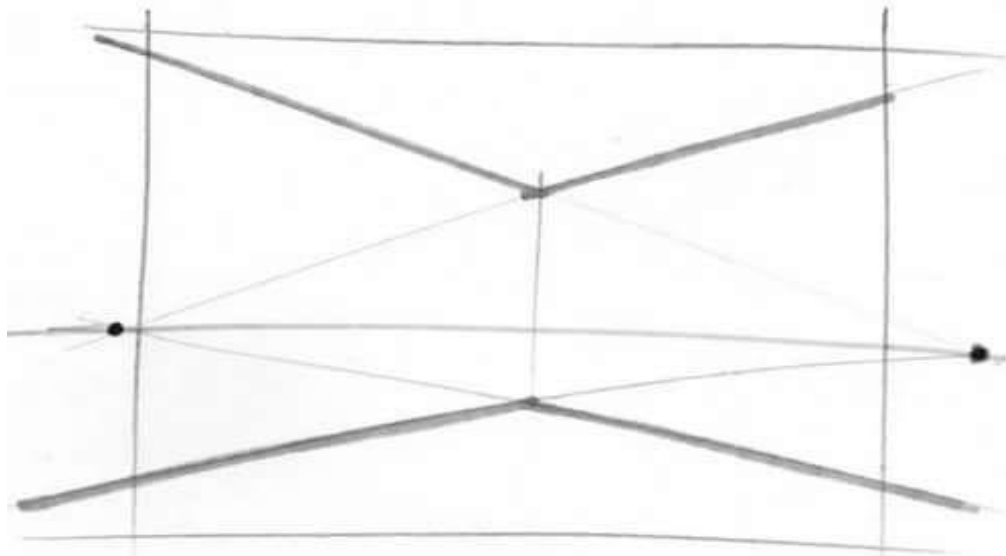
М 1:30

11

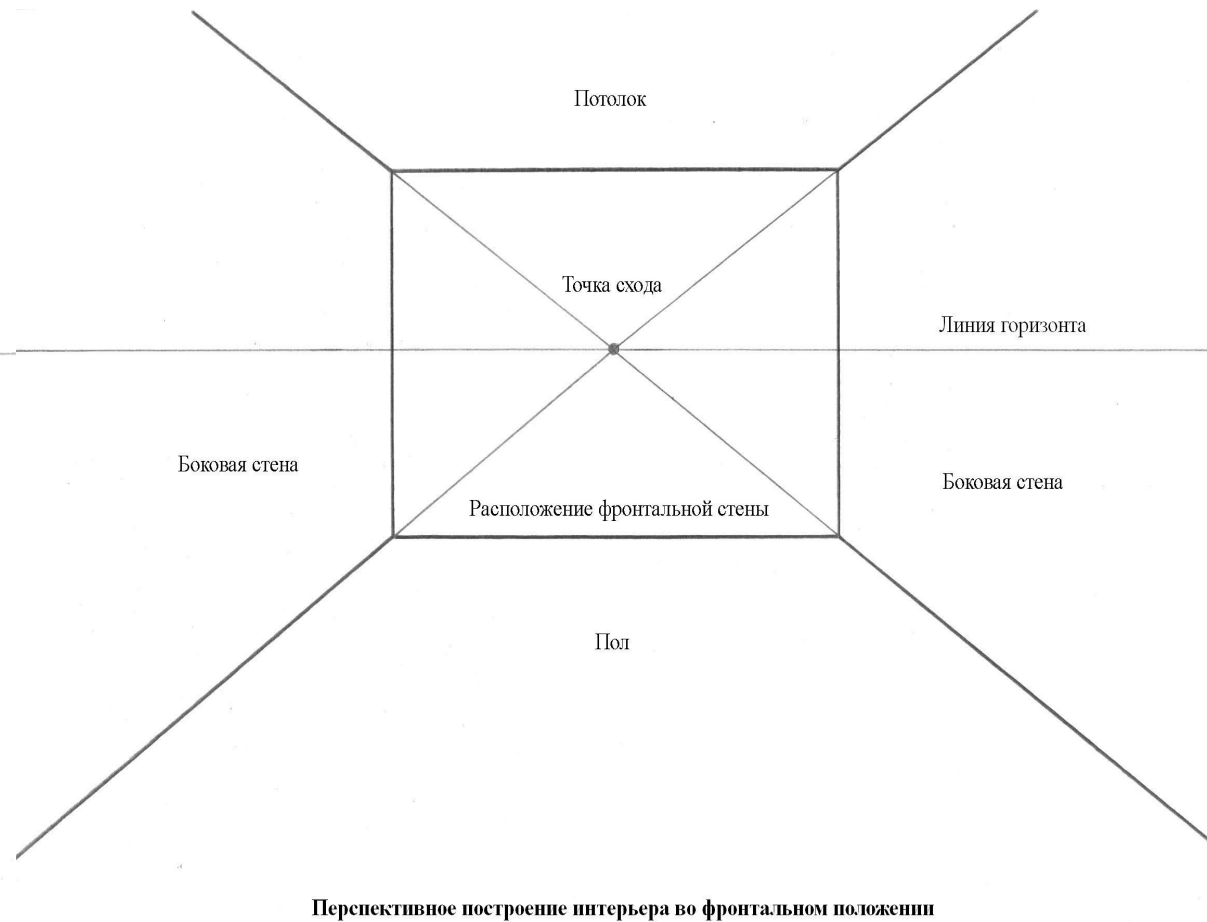
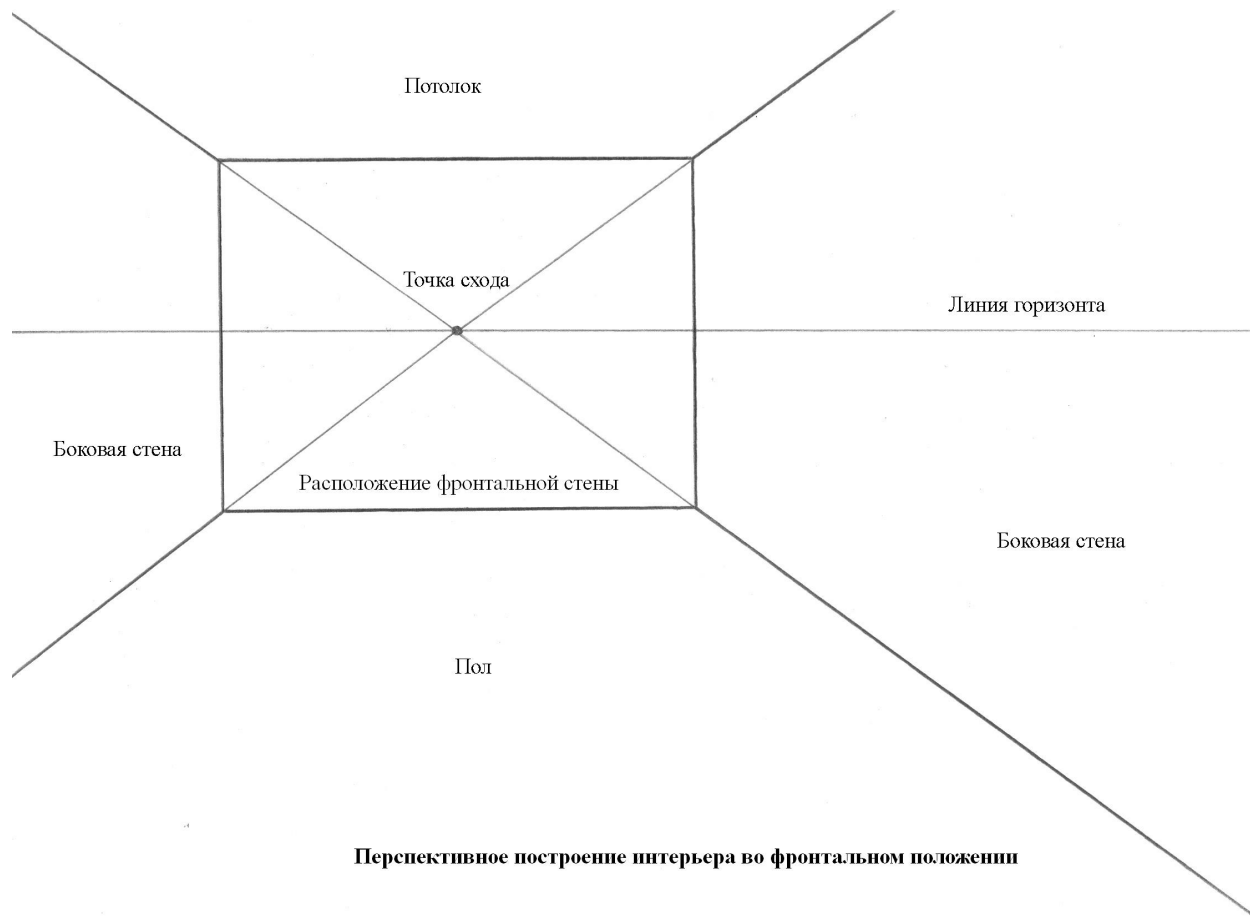
00

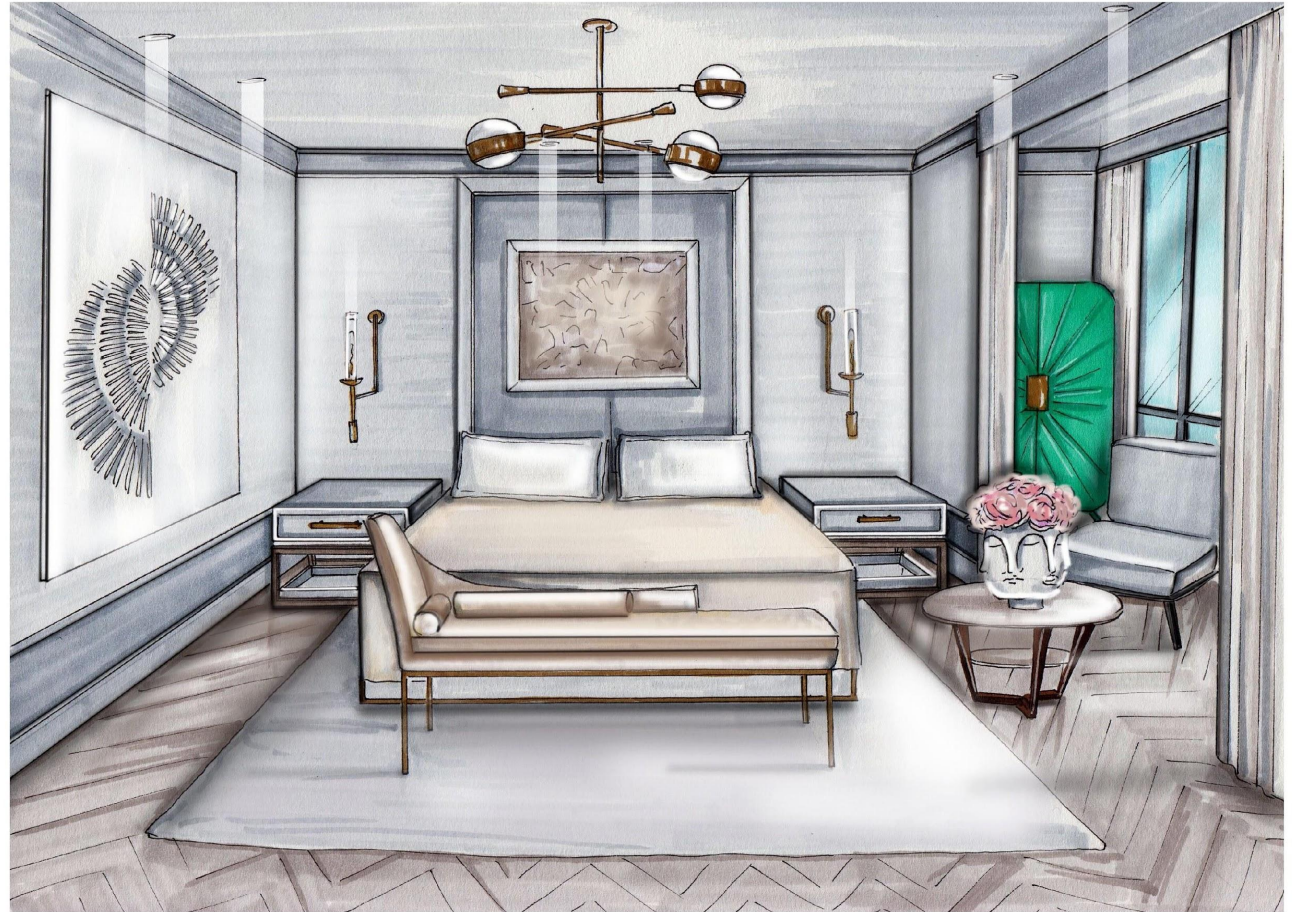
Дата 06.04.2015г.

# Этапы построения



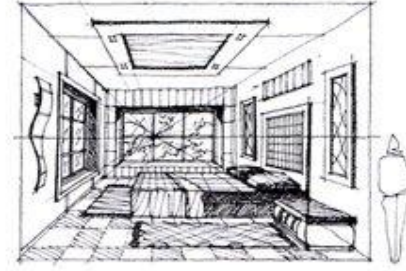
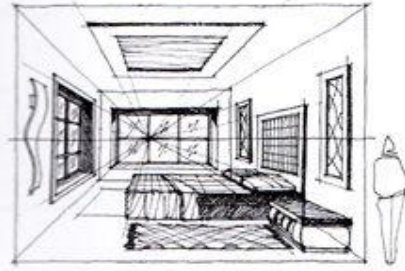
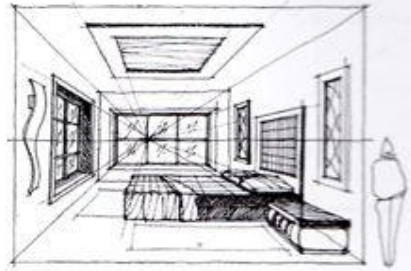
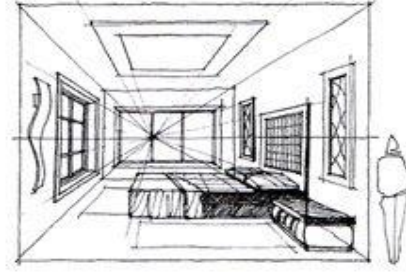
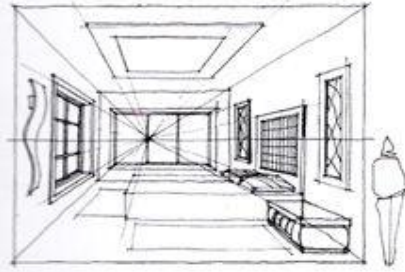
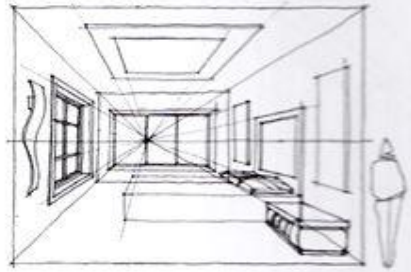
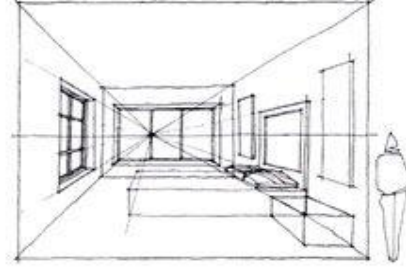
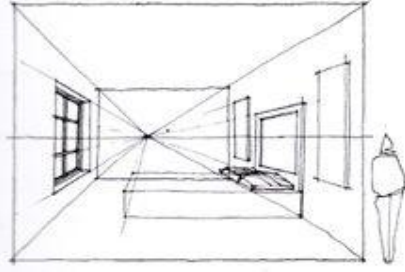
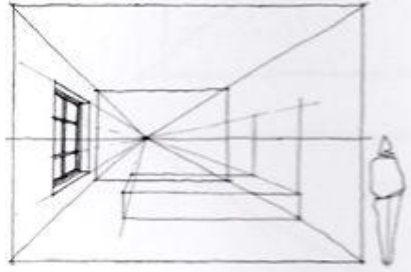
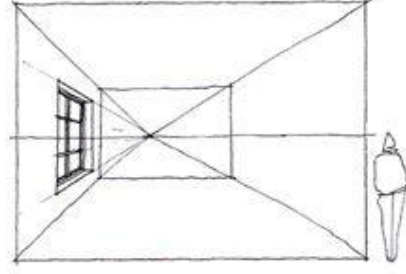
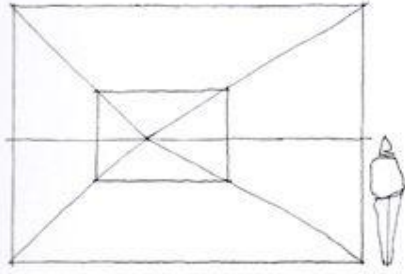
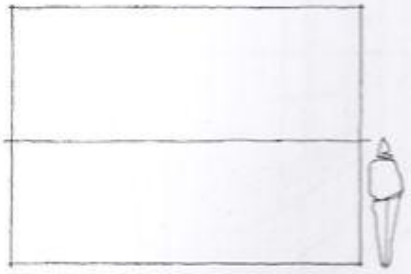








• Interior 2 (Bedroom)



# Задание 1

Построить перспективу  
комнаты

